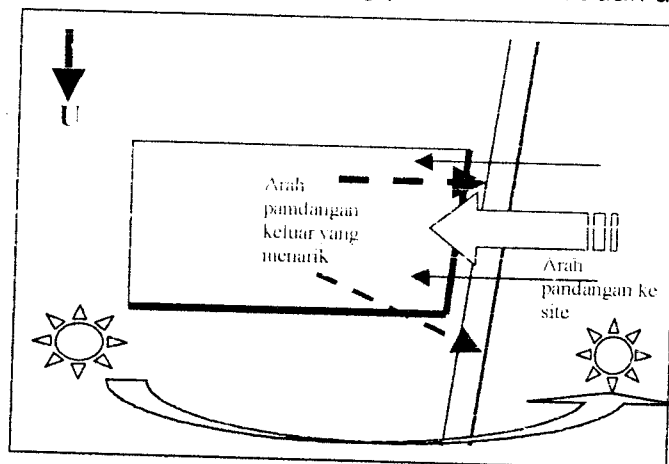


Gambar 3.2. Ketinggian site

2. View

View yang menarik dari arah luar site ke dalam adalah dari arah jalan Raya Bogor namun orientasi bangunan akan dibuat pada arah dua sisi yang merupakan fasad utama yang pada sisi barat dan utara.



Gambar 3.3. View

3. Plotting

Untuk memperjelas zona maka plotting mempermudah dalam aplikasi kedalam site yang terpilih. Berikut ini gambar plotting yang akan telah direncanakan :



3	R. Kasir	Memerlukan sirkulasi yang lancar agar mudah berinteraksi dengan konsumen
4	R. Programmer	Memerlukan sirkulasi yang lancar dan penghawaan buatan
5	R. Sekretaris	Memerlukan suasana tenang
6	R. Direktur	Idem

3. Ruang kegiatan penunjang

a. Kegiatan perbengkelan dan uji coba

Tabel 3.3. Kebutuhan ruang perbengkelan, modifikasi dan uji coba

NO	Jenis Ruang	Karakter Ruang
1	Frontdesk	Membutuhkan sirkulasi yang lancar
2	R. Tunggu	Membutuhkan penghawaan buatan, hiburan, ketenangan.
3	R. Kepala bengkel	Memerlukan ketenangan dan penghawaan buatan seta kemudahan dalam melakukan kontrol dengan ruang workshop
4	R. Kepala mekanik	Idem
5	R. Mekanik	Idem
6	R. Meeting mekanik	Membutuhkan Ketenangan dan penghawaan buatan
7	R. Ganti Pakaian	Ruang tertutup (privacy)
8	Workshop	Mengeluarkan polusi udara, suaran dan kotoran lain
9	Workshop modifikasi	Idem
10	R. Penjualan sparepart	Menghasilkan sampah padat (plastik, kardus)

b. Kegiatan pertunjukan film

Tabel 3.4. Kebutuhan ruang pertunjukan film

NO	Jenis Ruang	Karakter Ruang
1	Auditorium	Membutuhkan penghawaan buatan dan akustik ruang
2	Stage	Dapat menampilkan pertunjukan yang atraktif

c. Kegiatan kafe

Tabel 3.5. Kebutuhan ruang kafe

No	Jenis Ruang	Karakter Ruang
1	Kasir	Mudah dalam koordinasi dengan konsumen
2	R. Kafe	Penghawaan yang baik, dan sirkulasi lancar
3	Dapur	Menghasilkan polusi

d. Kegiatan Klub

Tabel 3.6. Kebutuhan ruang klub

No	Jenis Ruang	Karakter Ruang
1	R. Pengurus	Kemudahan untuk berkoordinasi dengan ruang anggota
2	R. tamu/anggota	Membutuhkan penghawaan buatan dan saran hiburan





e. Kegiatan penunjang lain

Tabel 3.7. Kebutuhan ruang penunjang lain

No	Jenis Ruang	Karakter Ruang
1	Mushola	Memerlukan ketenangan
2	Lavatory	Membutuhkan privatisasi
3	Parkir	Pemisahan antar jenis kendaraan, penegelola, pengunjung Sirkulasi lancar dan menghindari kemacetan Mengeluarkan polusi Adanya kejelasan tanda

3.2.2. Program ruang showroom Harley Davidson

1. Kebutuhan ruang

Ragam kebutuhan ruang yang ada dalam showroom Harley Davidson seperti ruang pengelola, pameran, perbengkelan, modifikasi, uji coba, dan lainnya adalah sebagai berikut :

Tabel 3.8. Kapasitas dan besaran ruang pengelola

No	Jenis Ruang	Kapasitas (orang)	Peralatan yang diwadahi	Besaran standar (standart Neufert) m ²	Sirkulasi 20% m ²	Besaran (asumsi) m ²
1	R. Komisaris	3	1 set meja 3 kursi, 2 meja komputer dan 1 almari	21	4,2	21
2	R. Puslitbang	3	1 set meja, 3 kursi, 2 set meja komputer, dan 1 almari	21	4,2	21
3	R. Direktur	1	1 set meja kursi, 1 meja komputer, 1 almari	6	1,2	6
4	R. Tamu direktur	3	3 set meja kursi	9	1,8	9
5	R. Sekretaris	1	1 set meja kursi, 1 meja komputer, 1 almari	5	1	5
6	R. Tamu Sekretaris	2	2 set meja kursi	2	0,4	2
7	R. Manager (4 orang)	1	1 set meja kursi, 1 set komputer, 1 almari	10	2,4	12
8	R. Staf (2 orang)	1	1 set meja kursi, 1 set meja komputer, 1 almari	14	2,8	14
9	R. Supervisor (2 orang)	1	1 set meja kursi, 1 meja komputer, 1 almari	6	1,2	6
10	R. Asuransi	3	3 set meja kursi, 3 set meja komputer, 1 almari	8	1,6	8
11	R. Elektrik dan Cleaning s.	3	3 set meja kursi, 2 almari	9	1,8	9
12	R. Satpam	4	4 set meja kursi, 2 kursi tamu, 1 televisi	9	1,8	9
Total				X sirkulasi 20 %		148,4 = 150



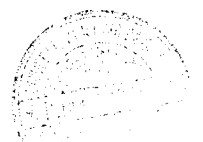


Tabel 3.9. Kapasitas dan besaran ruang kegiatan pameran dan jual beli

No	Jenis ruang	Kapasitas (orang)	Peralatan yang diwadahi	Besaran standar (standar Neufert) m ²	Sirkulasi 30% m ²	Besaran Asumsi m ²
1	R. Pamer	3 motor/grid x 17 grid	3 box peletakan sepeda motor/grid	15/grid	4,5	255
2	R. Sales	6	1 set meja, 6 kursi, 2 komputer	14	4,2	14
3	R. Kasir	3	1 set meja kursi, 1 meja komputer, 2 kursi tamu	-	1,8	6
4	R. Programmer	3	3 set meja kursi, 3 meja komputer	-	1,8	6
5	R. Direktur	1	1 set meja kursi, 1 meja komputer, 2 kursi tamu	14	3	15
6	R. Sekretaris	1	1 set meja kursi, 1 meja komputer, 2 kursi tamu	10	1,4	7
Total				X sirkulasi 30 %		393,9 = 400

Tabel 3.10. Kapasitas dan besaran ruang kegiatan perbengkelan, modifikasi dan uji coba

No	Jenis Ruang	Kapasitas (orang)	Peralatan yang diwadahi	Besaran standar (standar Neufert) m ²	Sirkulasi 30% m ²	Besaran Asumsi m ²
1	Workshop	10 sepeda motor	Penyedot asap, toolset, kompresor, dan pembuangan oli	-	15	50
2	Workshop modifikasi	5 sepeda motor	Penyedot asap, toolset, kompresor, pembuangan oli	-	7,5	25
3	R. Penjualan sparepart	1	1 set meja kursi komputer, 2 rak almari	-	6	20
4	R. Tunggu	30	30 set kursi, 1 televisi	-	6	30
5	Frontdesk	3	3 kursi, 1 meja, 1meja komputer	-	4,5	15
6	R. Kepala Bengkel	3	1 set meja, 1 meja komputer, 1 almari	14	3	15
7	R. Kepala mekanik	3	1 set meja kursi, 1 meja komputer, 1 almari	14	3	15
8	R. Mekanik	15	15 set meja kursi	22,01	6,6	22
9	R. Meeting mekanik	17	17 set kursi, 1 meja besar, 1 layar dan proyektor	15	1,4	27
10	R. Ganti Pakaian	15	15 almari, 3 kamar pas	6	6	9
11	R. Test drive	4 sepeda motor	Jalan beraspal	-	150	500
Total				X sirkulasi 30 %		946,4 = 946





Tabel 3.11. Kapasitas dan besaran ruang kegiatan Counter/stand

No	Jenis Ruang	Kapasitas (orang)	Peralatan yang diwadahi	Besaran standar (standar Neufert) m ²	Sirkulasi 30% m ²	Besaran Asumsi m ²
1	Stand Seat	1	Sead/sadel, hanger, etalase, 1 kursi, 1 meja	-	6	20
2	Stand Clothes	1	Clothes, hanger, etalase, 1 kursi, 1 meja	-	6	20
Total				X sirkulasi 30 %		52

Tabel 3.12. Kapasitas dan besaran ruang kegiatan pertunjukan film

No	Jenis Ruang	Kapasitas (orang)	Peralatan yang diwadahi	Besaran standar (standar Neufert) m ²	Sirkulasi 30% m ²	Besaran Asumsi m ²
1	Auditorium	10	10 kursi	6	2,4	9
2	Stage	-	layar, speaker, proyektor	2	0,6	2
Total				X sirkulasi 30 %		14,3 = 14

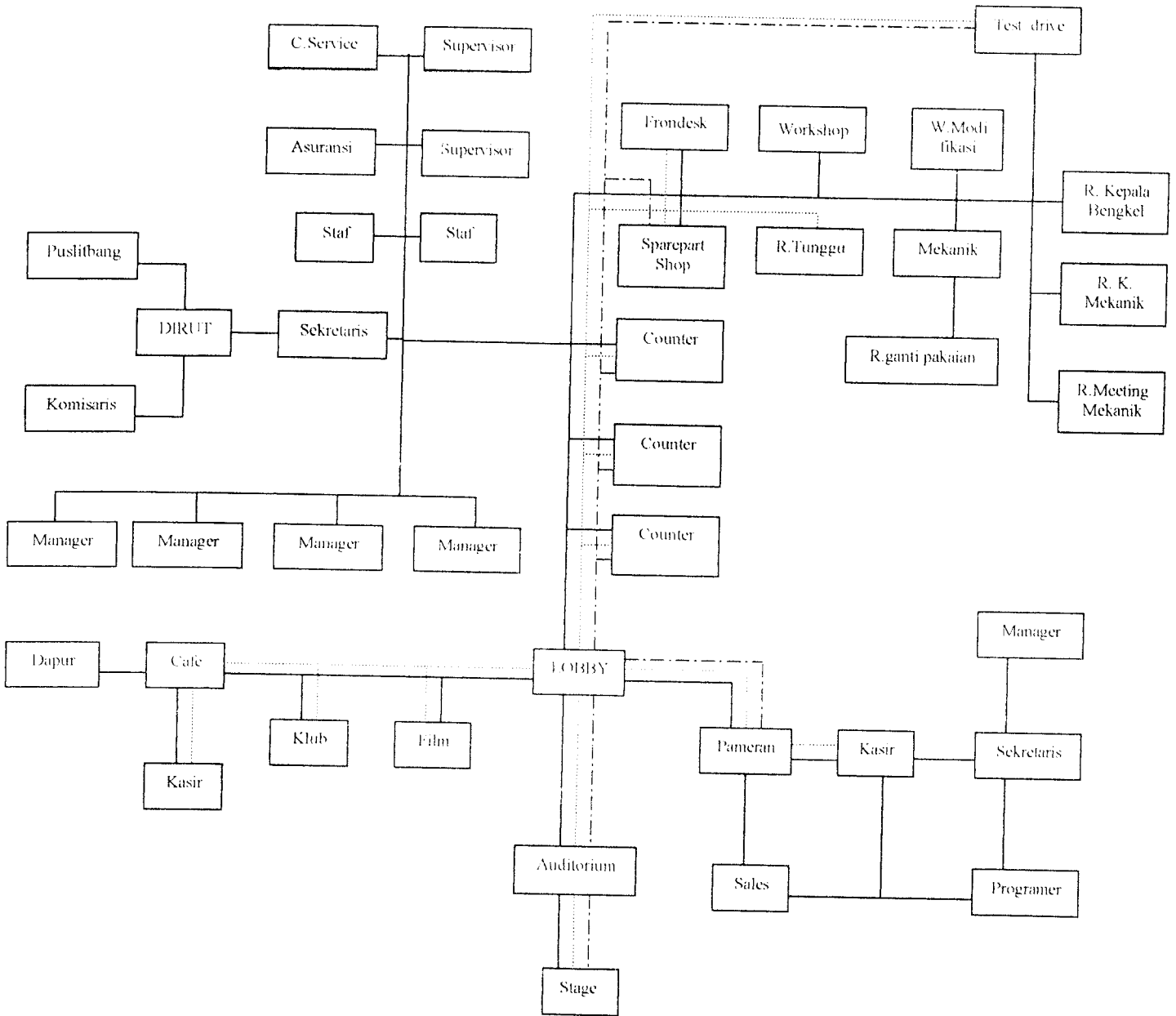
Tabel 3.13. Kapasitas dan besaran ruang kegiatan kafe

No	Jenis Ruang	Kapasitas (orang)	Peralatan yang diwadahi	Besaran standar (standar Neufert) m ²	Sirkulasi 30% m ²	Besaran Asumsi m ²
1	Kafe dan kasir	50	13 set meja, 50 kursi, iset meja kasir, komputer	1,4x50= 70	16,8	84
2	Dapur	10	3 kompor, wajan, panic,	1,4x10= 14	3,36	15
Total				X sirkulasi 30 %		128,7 = 130

Tabel 3.14. Kapasitas dan besaran ruang kegiatan klub

No	Jenis Ruang	Kapasitas (orang)	Peralatan yang diwadahi	Besaran standar (standar Neufert) m ²	Sirkulasi 20% m ²	Besaran Asumsi m ²
1	Pengurus	3	3 set meja kursi, 1 almari, 1 meja komputer	8	1,6	8
2	Anggota/pengunjung	10	1 meja, 10 kursi, 1 televisi	-	6	12
Total				X sirkulasi 20 %		24





Gambar 3.23. Skema sirkulasi Showroom

Keterangan :
 Pengunjung Pengelola _____ Barang - - - - -