

LAMPIRAN 1

KUISIONER PENELITIAN





KUISONER PENELITIAN

بِسْمِ اللَّهِ الرَّحْمَنِ الرَّحِيمِ

Assalamualaikum warahmatullahi Wabarakatuh

Saya Aulia Ikhsan mahasiswa program Studi Teknik Sipil angkatan 2013 yang sedang melakukan penelitian guna tugas akhir. Saya memohon kesediaan Anda untuk mengisi data berikut sesuai dengan pendapat Anda. Atas bantuan dan kerja sama yang Anda berikan, saya ucapkan terima kasih. Semoga Allah SWT mencatat sebagai suatu kebaikan. Amin.

Wassalamualaikum Warahmatullah Wabarakatuh

DATA RESPONDEN

Nama (Inisial) :
Jenis Kelamin :
Nomor Telepon :
Nama kos :
Alamat kos :

Isilah pertanyaan berikut dengan memberi **tanda** (√) jawaban yang paling sesuai dengan diri anda

Untuk jawaban tingkat kualitas:

Sangat Tidak Baik = 1
 Tidak Baik = 2
 Cukup Baik = 3
 Baik = 4
 Sangat Baik = 5

Diantara faktor berikut ini, seberapa puas anda dengan kualitas rumah kos anda saat ini ?

No	Atribut	Tingkat Kualitas				
		1	2	3	4	5
Faktor Arsitektural						
1	Dinding luar & dalam bangunan					
2	Pintu kamar					
3	Jendela kamar					
4	Pola lantai kamar & gedung					
5	Plafon kamar & gedung					
6	Gerbang masuk gedung					
Faktor Mekanikal						
7	Ketersediaan air					
8	Tekanan air					
9	Kloset					
10	Wastafel (jika ada)					
11	Saluran pembuangan					
12	Alat pemadam kebakaran (jika ada)					
Faktor Elektrikal						
13	Penempatan stopkontak					
14	Suplai listrik yang ada sekarang					
15	Pencahayaan lampu					
16	CCTV di pintu gerbang & parkir					
17	Jaringan telekomunikasi					
18	Water heater (jika ada)					
Faktor Tata Lingkungan						
19	Sirkulasi udara di kamar & gedung					
20	Pencahayaan matahari ke kamar					
21	Tersedianya halaman atau ruang terbuka					
22	Tersedianya lahan parkir yang luas					
23	Kemudahan akses keluar & masuk gedung					
24	Drainase area sekitar gedung					

Sebelum mengembalikan kuisioner ini, mohon periksa kembali jawaban Anda, jangan sampai ada yang terlewatkan.

TERIMAKASIH



LAMPIRAN 2

HASIL ANALISIS SPSS

لَا إِلَهَ إِلَّا اللَّهُ مُحَمَّدٌ رَسُوْلُهُ

LANJUTAN UJI VALIDITAS

V9	Pearson Correlation	-.053	.037	.175	.165	.034	.170	.301	.507	1	.104	.218	.216	.170	-.021	.156	.184	.010	.216	.172	.192	.239	.190	.106	.139	.431
	Sig. (2-tailed)	.598	.715	.082	.101	.736	.090	.002	.000		.304	.029	.031	.091	.835	.120	.067	.920	.031	.088	.056	.016	.058	.292	.169	.000
	N	100	100	100	100	100	100	100	100	100	100	100	100	100	100	100	100	100	100	100	100	100	100	100	100	100
V10	Pearson Correlation	-.104	-.039	.067	.060	-.150	-.160	.274	.162	.104	1	.285	.154	-.205	-.318	-.163	-.132	-.187	.268	-.031	.005	.203	.106	.132	.289	.208
	Sig. (2-tailed)	.301	.703	.506	.553	.136	.111	.006	.107	.304		.004	.126	.041	.001	.105	.192	.062	.007	.757	.957	.043	.296	.192	.004	.038
	N	100	100	100	100	100	100	100	100	100	100	100	100	100	100	100	100	100	100	100	100	100	100	100	100	100
V11	Pearson Correlation	.039	.005	.115	.159	.160	.119	.455	.375	.218	.285	1	.143	.263	.234	.204	-.054	-.041	.123	.154	.102	.175	.244	.273	.443	.476
	Sig. (2-tailed)	.699	.959	.253	.114	.112	.237	.000	.000	.029	.004		.155	.008	.019	.042	.591	.688	.223	.125	.313	.081	.014	.006	.000	.000
	N	100	100	100	100	100	100	100	100	100	100	100	100	100	100	100	100	100	100	100	100	100	100	100	100	100
V12	Pearson Correlation	-.030	.049	-.029	.050	-.002	.069	.072	.265	.216	.154	.143	1	.154	.124	.082	.395	.077	.622	.310	.357	.206	.138	.140	.190	.486
	Sig. (2-tailed)	.767	.625	.772	.625	.983	.493	.474	.008	.031	.126	.155		.127	.220	.416	.000	.445	.000	.002	.000	.039	.170	.164	.058	.000
	N	100	100	100	100	100	100	100	100	100	100	100	100	100	100	100	100	100	100	100	100	100	100	100	100	100
V13	Pearson Correlation	.002	-.052	.119	.218	.306	-.010	.157	.052	.170	-.205	.263	.154	1	.553	.090	.257	.161	-.065	.384	.133	-.114	-.016	.014	.031	.311
	Sig. (2-tailed)	.983	.607	.240	.029	.002	.921	.118	.609	.091	.041	.008	.127		.000	.372	.010	.109	.523	.000	.188	.259	.872	.889	.762	.002
	N	100	100	100	100	100	100	100	100	100	100	100	100	100	100	100	100	100	100	100	100	100	100	100	100	100
V14	Pearson Correlation	.153	-.006	.038	.124	.273	.154	.061	-.031	-.021	-.318	.234	.124	.553	1	.273	.199	.338	.118	.248	.170	-.009	.112	.113	.042	.334
	Sig. (2-tailed)	.129	.955	.710	.220	.006	.125	.545	.761	.835	.001	.019	.220	.000		.006	.048	.001	.241	.013	.091	.930	.265	.263	.676	.001
	N	100	100	100	100	100	100	100	100	100	100	100	100	100	100	100	100	100	100	100	100	100	100	100	100	100
V15	Pearson Correlation	.082	-.032	-.024	.218	.137	.265	.286	.327	.156	-.163	.204	.082	.090	.273	1	.125	.295	.057	.114	.091	.075	.173	.215	.112	.361
	Sig. (2-tailed)	.415	.755	.812	.029	.173	.008	.004	.001	.120	.105	.042	.416	.372	.006		.217	.003	.576	.258	.366	.460	.085	.031	.266	.000
	N	100	100	100	100	100	100	100	100	100	100	100	100	100	100	100	100	100	100	100	100	100	100	100	100	100
V16	Pearson Correlation	-.275	-.144	-.133	-.002	-.008	.003	-.033	.079	.184	-.132	-.054	.395	.257	.199	.125	1	.118	.318	.209	.097	-.036	.086	.092	-.002	.276
	Sig. (2-tailed)	.006	.152	.188	.986	.936	.974	.743	.435	.067	.192	.591	.000	.010	.048	.217		.242	.001	.037	.339	.721	.394	.365	.985	.005
	N	100	100	100	100	100	100	100	100	100	100	100	100	100	100	100	100	100	100	100	100	100	100	100	100	100
V17	Pearson Correlation	.018	.071	.122	.139	.310	.082	.040	.045	.010	-.187	-.041	.077	.161	.338	.295	.118	1	.183	.145	.052	-.108	-.051	.104	-.049	.239
	Sig. (2-tailed)	.855	.481	.226	.167	.002	.418	.692	.657	.920	.062	.688	.445	.109	.001	.003	.242		.069	.150	.609	.287	.613	.305	.631	.017
	N	100	100	100	100	100	100	100	100	100	100	100	100	100	100	100	100	100	100	100	100	100	100	100	100	100

LANJUTAN UJI VALIDITAS

V18	Pearson Correlation	-.015	.087	.252	.233	.095	.236	.219	.176	.216	.268	.123	.622	-.065	.118	.057	.318	.183	1	.134	.222	.268	.214	.096	.258	.550
	Sig. (2-tailed)	.879	.390	.011	.020	.345	.018	.029	.079	.031	.007	.223	.000	.523	.241	.576	.001	.069		.183	.026	.007	.033	.341	.010	.000
	N	100	100	100	100	100	100	100	100	100	100	100	100	100	100	100	100	100	100	100	100	100	100	100	100	100
V19	Pearson Correlation	.065	-.022	-.059	.106	.095	.355	.218	.189	.172	-.031	.154	.310	.384	.248	.114	.209	.145	.134	1	.622	.331	.287	.404	.312	.550
	Sig. (2-tailed)	.522	.826	.557	.296	.348	.000	.029	.059	.088	.757	.125	.002	.000	.013	.258	.037	.150	.183		.000	.001	.004	.000	.002	.000
	N	100	100	100	100	100	100	100	100	100	100	100	100	100	100	100	100	100	100	100	100	100	100	100	100	100
V20	Pearson Correlation	.138	-.073	-.123	.010	-.004	.407	.111	.233	.192	.005	.102	.357	.133	.170	.091	.097	.052	.222	.622	1	.348	.457	.361	.180	.487
	Sig. (2-tailed)	.172	.468	.224	.923	.969	.000	.273	.020	.056	.957	.313	.000	.188	.091	.366	.339	.609	.026	.000		.000	.000	.000	.074	.000
	N	100	100	100	100	100	100	100	100	100	100	100	100	100	100	100	100	100	100	100	100	100	100	100	100	100
V21	Pearson Correlation	.338	.310	.196	.162	.000	.547	.136	.196	.239	.203	.175	.206	-.114	-.009	.075	-.036	-.108	.268	.331	.348	1	.474	.423	.579	.585
	Sig. (2-tailed)	.001	.002	.051	.108	.999	.000	.177	.051	.016	.043	.081	.039	.259	.930	.460	.721	.287	.007	.001	.000		.000	.000	.000	.000
	N	100	100	100	100	100	100	100	100	100	100	100	100	100	100	100	100	100	100	100	100	100	100	100	100	100
V22	Pearson Correlation	.177	.018	-.025	.125	.134	.517	.415	.445	.190	.106	.244	.138	-.016	.112	.173	.086	-.051	.214	.287	.457	.474	1	.538	.409	.595
	Sig. (2-tailed)	.078	.855	.808	.215	.183	.000	.000	.000	.058	.296	.014	.170	.872	.265	.085	.394	.613	.033	.004	.000	.000		.000	.000	.000
	N	100	100	100	100	100	100	100	100	100	100	100	100	100	100	100	100	100	100	100	100	100	100	100	100	100
V23	Pearson Correlation	.172	.178	-.067	.132	.214	.431	.195	.224	.106	.132	.273	.140	.014	.113	.215	.092	.104	.096	.404	.361	.423	.538	1	.420	.561
	Sig. (2-tailed)	.088	.077	.510	.192	.033	.000	.051	.025	.292	.192	.006	.164	.889	.263	.031	.365	.305	.341	.000	.000	.000	.000		.000	.000
	N	100	100	100	100	100	100	100	100	100	100	100	100	100	100	100	100	100	100	100	100	100	100	100	100	100
V24	Pearson Correlation	.306	.197	.116	.250	.255	.352	.439	.329	.139	.289	.443	.190	.031	.042	.112	-.002	-.049	.258	.312	.180	.579	.409	.420	1	.645
	Sig. (2-tailed)	.002	.049	.248	.012	.010	.000	.000	.001	.169	.004	.000	.058	.762	.676	.266	.985	.631	.010	.002	.074	.000	.000	.000		.000
	N	100	100	100	100	100	100	100	100	100	100	100	100	100	100	100	100	100	100	100	100	100	100	100	100	100
JUMLAH	Pearson Correlation	.325	.270	.306	.483	.429	.567	.519	.510	.431	.208	.476	.486	.311	.334	.361	.276	.239	.550	.550	.487	.585	.595	.561	.645	1
	Sig. (2-tailed)	.001	.007	.002	.000	.000	.000	.000	.000	.000	.038	.000	.000	.002	.001	.000	.005	.017	.000	.000	.000	.000	.000	.000	.000	
	N	100	100	100	100	100	100	100	100	100	100	100	100	100	100	100	100	100	100	100	100	100	100	100	100	100

UJI REABILITAS

Case Processing Summary

		N	%
Cases	Valid	100	100.0
	Excluded ^a	0	0.0
	Total	100	100.0

Reliability Statistics

Cronbach's Alpha	N of Items
.805	24

Item-Total Statistics

	Scale Mean if Item Deleted	Scale Variance if Item Deleted	Corrected Item-Total Correlation	Cronbach's Alpha if Item Deleted
V1	75.25	81.543	.236	.804
V2	75.10	82.939	.193	.805
V3	75.03	82.252	.226	.804
V4	74.98	80.222	.421	.796
V5	75.25	80.210	.352	.798
V6	75.18	77.422	.495	.791
V7	74.72	78.466	.445	.794
V8	74.85	78.654	.435	.794
V9	74.97	81.221	.369	.798
V10	76.98	82.808	.071	.818
V11	74.96	80.241	.413	.796
V12	77.38	79.450	.415	.796
V13	75.08	81.953	.225	.804
V14	74.82	82.392	.268	.802
V15	74.83	81.658	.288	.801
V16	76.41	80.790	.124	.818
V17	75.08	83.448	.165	.806
V18	77.06	75.309	.450	.793
V19	75.37	77.205	.472	.792
V20	75.30	79.465	.417	.796
V21	75.23	75.856	.503	.790
V22	74.94	77.148	.528	.790
V23	74.80	78.303	.497	.792
V24	75.15	75.139	.575	.786

TABEL R TARAF SIGNIFIKAN 5%

N	R	N	R	N	R
1	0,997	36	0,32	73	0,227
2	0,95	37	0,316	74	0,226
3	0,878	38	0,312	75	0,224
4	0,811	41	0,301	76	0,223
5	0,754	42	0,297	77	0,221
6	0,707	43	0,294	78	0,22
7	0,666	44	0,291	81	0,216
8	0,632	45	0,288	82	0,215
9	0,602	46	0,285	83	0,213
10	0,576	47	0,282	84	0,212
11	0,553	48	0,279	85	0,211
12	0,532	49	0,276	86	0,21
13	0,514	50	0,273	87	0,208
14	0,497	51	0,271	88	0,207
15	0,482	52	0,268	89	0,206
16	0,468	53	0,266	90	0,205
17	0,456	54	0,263	91	0,204
18	0,444	55	0,261	92	0,203
19	0,433	56	0,259	93	0,202
20	0,423	57	0,256	94	0,201
21	0,413	58	0,254	95	0,2
22	0,404	59	0,252	96	0,199
23	0,396	60	0,25	97	0,198
24	0,388	61	0,248	98	0,197
25	0,381	62	0,246	99	0,196
26	0,374	63	0,244	100	0,195
27	0,367	64	0,242	101	0,194
28	0,361	65	0,24	102	0,193
29	0,355	66	0,239	103	0,192
30	0,349	67	0,237	104	0,191
31	0,344	68	0,235	105	0,19
32	0,339	69	0,234	106	0,189
33	0,334	70	0,232	107	0,188
34	0,329	71	0,23	108	0,187
35	0,325	72	0,229	109	0,187



LAMPIRAN 3

TABULASI DATA KUISIONER

Tabel Tabulasi Data Kuisisioner

No	Responden	Kuisisioner																								jumlah
		v1	v2	v3	v4	v5	v6	v7	v8	v9	v10	v11	v12	v13	v14	v15	v16	v17	v18	v19	v20	v21	v22	v23	v24	
1	Resp1	3	3	3	4	2	3	4	4	4	4	4	3	4	4	4	4	4	3	4	4	4	4	4	88	
2	Resp2	3	4	3	4	3	3	4	4	4	4	4	3	4	4	4	3	3	3	4	4	4	4	5	4	89
3	Resp3	5	3	3	4	3	4	4	5	4	4	4	3	4	4	4	4	4	3	4	4	4	4	3	4	92
4	Resp4	3	4	3	3	4	3	4	5	4	4	4	4	3	4	4	4	4	5	4	4	4	4	5	4	94
5	Resp5	3	3	3	3	4	3	4	4	4	4	4	3	4	4	3	4	4	4	4	5	4	4	5	4	91
6	Resp6	2	3	3	3	2	2	4	4	4	2	3	1	3	3	3	4	3	1	1	1	3	3	3	4	65
7	Resp7	2	4	4	4	2	3	3	4	4	3	3	1	3	3	3	4	3	1	2	3	3	3	3	3	71
8	Resp8	2	3	3	3	3	3	4	4	3	1	3	1	3	3	3	4	3	1	1	1	3	3	3	4	65
9	Resp9	3	4	4	4	3	2	4	4	4	3	3	1	3	3	4	4	3	1	2	2	3	4	3	3	74
10	Resp10	3	4	4	4	3	4	4	4	4	1	4	1	4	4	4	4	3	1	4	4	4	4	4	4	84
11	Resp11	4	4	4	4	4	4	4	4	4	1	3	1	4	4	4	1	4	1	4	4	2	4	4	2	79
12	Resp12	4	4	3	3	3	4	4	4	3	1	3	1	3	3	4	1	3	1	4	3	3	4	3	3	72
13	Resp13	3	3	4	4	4	3	4	4	4	1	4	1	3	4	3	1	3	1	3	3	3	3	4	2	72
14	Resp14	3	3	3	3	3	4	3	3	4	1	3	1	4	4	4	1	3	1	4	4	2	4	4	3	72
15	Resp15	4	4	3	3	3	3	4	3	3	1	4	1	3	3	3	1	3	1	4	3	3	3	3	3	69
16	Resp16	4	3	2	2	2	4	5	5	3	1	4	1	2	4	4	2	3	1	3	4	4	5	5	4	77
17	Resp17	4	3	2	2	2	4	5	5	3	1	4	1	2	4	4	1	3	1	3	5	4	5	5	4	77
18	Resp18	4	3	2	2	2	4	4	5	3	1	4	1	3	4	4	1	4	1	3	4	4	5	4	4	76
19	Resp19	4	3	2	3	2	4	5	5	4	1	3	1	2	4	5	1	4	1	3	4	5	5	4	4	79
20	Resp20	4	3	2	2	2	3	4	4	4	1	4	1	3	4	4	1	3	1	3	4	5	4	4	4	74
21	Resp21	3	3	3	3	3	3	5	5	5	5	5	1	3	3	3	1	2	1	3	3	5	5	4	4	81
22	Resp22	4	4	3	3	3	3	5	4	4	5	4	1	4	2	2	1	2	1	3	3	4	4	5	5	79
23	Resp23	3	3	4	4	3	3	5	5	5	5	5	1	3	3	3	1	1	1	3	3	5	5	4	4	82
24	Resp24	3	4	4	3	3	4	5	5	5	5	4	1	3	3	4	1	3	1	4	4	5	4	4	5	87
25	Resp25	4	3	5	4	3	3	5	4	4	5	5	1	4	3	3	1	3	1	3	4	5	5	4	5	87

Lanjutan Tabel Tabulasi Data Kuisisioner

No	Responden	Kuisisioner																								jumlah	
		v1	v2	v3	v4	v5	v6	v7	v8	v9	v10	v11	v12	v13	v14	v15	v16	v17	v18	v19	v20	v21	v22	v23	v24		
26	Resp26	2	3	4	4	4	5	4	4	4	1	4	1	3	3	3	1	4	1	4	4	4	5	5	4	81	
27	Resp27	3	2	3	4	3	4	5	5	4	1	3	1	4	3	5	1	3	1	4	3	5	4	5	4	80	
28	Resp28	4	3	5	4	3	4	5	4	3	1	4	1	3	3	4	1	4	1	4	4	3	4	4	4	80	
29	Resp29	2	3	4	4	3	5	4	2	3	1	4	1	4	5	3	1	4	1	4	3	4	5	4	4	78	
30	Resp30	2	3	4	4	4	5	4	4	4	1	4	1	4	4	4	1	4	1	4	4	4	5	5	4	84	
31	Resp31	2	3	4	3	4	3	4	4	3	1	4	1	5	5	4	1	4	1	4	4	3	4	4	2	77	
32	Resp32	3	3	3	3	3	3	4	4	3	1	3	1	4	3	3	1	3	1	4	3	3	3	3	4	3	69
33	Resp33	3	3	3	4	3	3	4	4	4	1	3	1	4	4	4	1	4	1	4	3	3	3	3	3	73	
34	Resp34	3	3	3	3	3	3	3	3	3	1	3	1	4	4	3	1	3	1	3	3	2	3	3	2	64	
35	Resp35	3	3	3	3	2	3	3	3	3	1	3	1	4	4	4	1	3	1	3	3	2	3	3	2	64	
36	Resp36	2	3	3	3	2	3	2	2	3	1	3	1	3	4	3	3	3	1	3	3	3	2	3	2	61	
37	Resp37	2	3	3	3	2	4	2	2	4	1	3	1	3	4	5	3	4	1	4	5	4	3	4	3	73	
38	Resp38	3	4	4	4	3	4	2	3	4	1	4	1	4	3	3	3	3	1	3	4	4	3	3	3	74	
39	Resp39	2	3	4	3	2	3	2	2	4	1	3	1	3	4	3	3	4	1	3	3	3	2	3	2	64	
40	Resp40	3	4	4	3	2	3	2	3	4	1	4	1	4	4	3	3	4	1	3	3	3	2	4	2	70	
41	Resp41	2	2	3	3	3	2	4	4	4	1	4	1	4	4	4	4	4	1	2	3	1	3	3	1	67	
42	Resp42	2	2	3	4	3	2	4	4	4	1	4	1	4	4	5	3	4	1	2	3	1	3	3	1	68	
43	Resp43	3	3	4	4	4	3	5	4	4	1	3	1	5	5	4	3	3	1	2	3	1	4	3	1	74	
44	Resp44	2	2	3	3	3	2	4	4	4	1	4	1	4	4	5	5	4	1	2	3	1	4	4	1	71	
45	Resp45	2	3	2	3	3	2	4	5	4	1	3	1	4	4	5	5	5	1	3	3	1	4	4	2	74	
46	Resp46	3	4	4	4	3	4	4	4	4	1	4	4	4	4	4	3	4	4	4	4	4	4	4	4	90	
47	Resp47	3	4	5	5	3	4	4	5	5	1	4	4	3	3	4	4	3	4	4	4	4	4	4	4	92	
48	Resp48	3	4	4	4	3	4	4	5	4	1	4	3	3	3	5	5	3	4	5	4	5	5	4	5	94	
49	Resp49	3	3	4	4	4	4	5	5	4	1	4	4	5	5	4	5	4	4	5	4	4	4	4	4	97	
50	Resp50	4	4	3	3	4	4	4	4	4	1	4	5	5	5	4	4	4	4	4	5	4	4	4	4	95	

Lanjutan Tabel Tabulasi Data Kuisiner

No	Responden	Kuisiner																								jumlah
		v1	v2	v3	v4	v5	v6	v7	v8	v9	v10	v11	v12	v13	v14	v15	v16	v17	v18	v19	v20	v21	v22	v23	v24	
51	Resp51	3	4	4	4	3	3	5	4	4	3	5	1	4	3	5	1	3	1	4	3	2	2	5	4	80
52	Resp52	3	3	3	5	4	2	4	4	3	4	5	1	3	4	4	1	4	1	4	3	2	3	4	5	79
53	Resp53	2	4	4	3	3	4	4	3	4	3	4	1	3	4	4	1	4	1	3	2	2	3	4	4	74
54	Resp54	4	3	3	3	4	2	4	3	3	3	3	1	4	4	3	1	5	1	5	3	3	2	4	4	75
55	Resp55	2	3	4	4	4	2	5	4	2	4	4	1	4	3	4	1	5	1	4	3	3	3	3	3	76
56	Resp56	5	5	5	5	4	5	5	5	5	1	5	1	5	5	5	1	5	1	5	4	5	4	5	3	99
57	Resp57	4	4	3	4	4	5	4	4	4	1	5	1	4	4	4	1	3	1	4	4	5	4	5	4	86
58	Resp58	4	3	3	5	4	4	5	5	4	1	4	1	4	4	5	1	3	1	4	5	4	5	4	4	87
59	Resp59	5	5	5	4	4	4	4	4	4	1	4	1	5	5	3	1	4	1	4	4	4	4	3	3	86
60	Resp60	5	5	4	4	4	4	4	5	5	1	4	1	4	4	4	1	4	1	4	4	3	5	4	4	88
61	Resp61	3	3	3	4	5	4	5	4	3	1	5	1	5	5	5	5	5	1	4	3	3	5	5	5	92
62	Resp62	3	3	3	4	5	4	5	4	3	1	5	1	5	5	5	5	3	1	4	3	3	5	5	5	90
63	Resp63	3	4	3	3	4	5	4	4	4	1	5	1	4	4	5	5	4	1	4	3	4	4	5	4	88
64	Resp64	5	4	4	5	4	5	5	4	4	1	3	1	5	5	4	4	3	1	5	4	5	4	4	5	94
65	Resp65	4	3	4	4	5	5	5	5	4	1	3	1	3	4	5	5	4	1	5	4	4	4	5	5	93
66	Resp66	5	5	5	5	5	3	3	3	3	1	4	1	4	4	4	1	3	1	2	2	4	3	4	4	79
67	Resp67	5	5	4	4	3	4	4	3	3	1	5	1	4	5	5	1	4	1	3	2	4	3	4	5	83
68	Resp68	5	5	5	4	4	3	3	3	3	1	4	1	4	5	5	1	4	1	2	2	4	3	4	4	80
69	Resp69	4	5	5	4	4	3	3	4	5	1	4	1	4	4	4	1	4	1	2	2	4	3	4	4	80
70	Resp70	5	4	4	5	5	3	3	3	3	1	4	1	4	5	5	1	3	1	2	3	4	3	4	5	81
71	Resp71	3	3	3	3	2	3	2	2	3	1	2	1	3	3	4	3	3	1	4	4	4	3	3	2	65
72	Resp72	4	4	3	3	3	3	3	2	3	1	3	1	3	3	4	3	3	1	3	3	3	3	3	3	68
73	Resp73	4	4	4	3	3	3	3	2	3	1	3	1	4	4	3	3	3	1	4	3	3	4	3	3	72
74	Resp74	4	4	3	3	3	3	2	2	3	1	3	1	4	4	3	3	3	1	3	3	3	3	4	2	68
75	Resp75	3	3	4	4	3	4	3	2	3	1	2	1	4	4	3	3	3	1	3	3	3	3	3	2	68

Lanjutan Tabel Tabulasi Data Kuisisioner

No	Responden	Kuisisioner																								jumlah
		v1	v2	v3	v4	v5	v6	v7	v8	v9	v10	v11	v12	v13	v14	v15	v16	v17	v18	v19	v20	v21	v22	v23	v24	
76	Resp76	4	4	4	4	4	4	3	3	3	1	3	1	2	3	4	1	3	1	2	3	3	4	4	3	71
77	Resp77	4	5	5	4	4	5	3	4	3	1	3	1	3	3	4	1	4	1	2	3	4	4	4	3	78
78	Resp78	4	4	3	4	5	4	3	3	3	1	3	1	2	3	3	1	4	1	2	3	3	4	4	3	71
79	Resp79	5	5	4	4	5	4	3	3	4	1	2	1	2	3	4	1	4	1	2	3	4	4	5	3	77
80	Resp80	5	5	4	4	4	4	3	4	3	1	3	1	2	3	4	1	4	1	2	3	4	5	4	3	77
81	Resp81	3	4	4	3	3	4	4	3	3	3	3	1	2	3	3	1	3	3	2	3	3	3	3	3	70
82	Resp82	4	4	4	5	4	4	5	3	3	3	4	1	3	4	4	1	4	4	2	3	3	4	4	4	84
83	Resp83	3	4	5	5	3	4	4	3	3	4	3	1	2	3	4	1	4	4	2	3	3	3	4	3	78
84	Resp84	4	3	4	4	3	4	4	4	3	5	4	1	2	4	4	1	4	4	2	3	4	5	5	4	85
85	Resp85	3	4	5	4	3	4	4	3	3	4	4	1	2	4	4	1	3	4	3	4	5	4	3	4	83
86	Resp86	4	4	4	4	4	4	5	4	4	1	4	1	3	4	4	4	4	4	3	2	4	3	4	3	85
87	Resp87	3	4	5	4	4	4	4	4	5	1	3	1	3	4	4	3	5	5	3	3	5	4	3	4	88
88	Resp88	4	3	4	4	5	5	5	5	5	1	4	1	4	4	4	3	4	3	4	5	3	4	4	5	93
89	Resp89	3	3	5	4	4	4	5	4	4	1	5	1	5	5	3	3	3	5	3	3	3	5	3	5	89
90	Resp90	4	4	4	5	4	5	5	4	5	1	3	1	4	4	4	5	5	4	5	4	5	5	5	4	99
91	Resp91	3	3	3	3	3	1	4	4	4	1	4	1	2	3	3	1	3	1	2	2	1	2	2	3	59
92	Resp92	4	3	3	3	4	2	4	4	3	1	4	1	3	4	3	1	4	1	2	3	2	2	2	3	66
93	Resp93	4	3	3	4	4	2	5	5	4	1	3	1	4	4	4	1	3	1	3	3	2	3	2	3	72
94	Resp94	3	3	4	4	4	3	5	4	4	1	4	1	5	3	4	1	4	1	2	3	2	2	2	4	73
95	Resp95	3	3	4	3	4	2	4	4	4	1	3	1	4	4	4	1	5	1	2	2	3	2	2	3	69
96	Resp96	4	4	4	4	4	2	3	3	3	1	3	1	4	4	2	3	4	1	4	4	3	4	5	4	78
97	Resp97	4	5	3	4	4	2	3	3	3	1	3	1	4	4	2	3	4	1	4	4	3	4	5	4	78
98	Resp98	3	3	3	3	3	3	3	3	3	1	3	1	4	4	3	3	3	1	4	4	4	4	4	4	74
99	Resp99	4	4	4	4	4	4	3	3	3	1	4	1	4	4	3	3	3	1	3	4	3	3	3	3	76
100	Resp100	3	3	3	3	3	3	3	4	3	1	3	1	3	4	3	3	3	1	4	3	3	3	4	3	70



LAMPIRAN 4

REKAPITULASI PERHITUNGAN KEPUASAN/CSI

Hasil perhitungan CSI berdasarkan masing-masing rumah kos.

kos1				
No	Atribut	(MIS)	WF	WS
1	dinding	3.4	4%	0.127
2	pintu	3.4	4%	0.127
3	jendela	3	3%	0.099
4	pola lantai	3.6	4%	0.143
5	plafon	3.2	4%	0.113
6	gerbang	3.2	4%	0.113
7	ketersediaan air	4	4%	0.176
8	tekanan air	4.4	5%	0.213
9	koset	4	4%	0.176
10	wastafel	4	4%	0.176
11	saluran	4	4%	0.176
12	alat pemadam	3.2	4%	0.113
13	stopkontak	3.8	4%	0.159
14	suplai listrik	4	4%	0.176
15	pencahayaannya lampu	3.8	4%	0.159
16	CCTV	3.8	4%	0.159
17	jaringan telekomunikasi	3.8	4%	0.159
18	water heater	3.6	4%	0.143
19	sirkulasi udara	4	4%	0.176
20	pencahayaannya matahari	4.2	5%	0.194
21	ruang terbuka	4	4%	0.176
22	lahan parkir	4	4%	0.176
23	kemudahan akses	4.4	5%	0.213
24	drainase	4	4%	0.176
TOTAL		90.8	100%	3.820

CSI 76%

kos2				
No	Atribut	(MIS)	WF	WS
1	dinding	2.4	3%	0.080
2	pintu	3.6	5%	0.181
3	jendela	3.6	5%	0.181
4	pola lantai	3.6	5%	0.181
5	plafon	2.6	4%	0.094
6	gerbang	2.8	4%	0.109
7	ketersediaan air	3.8	5%	0.201
8	tekanan air	4	6%	0.223
9	koset	3.8	5%	0.201
10	wastafel	2	3%	0.056
11	saluran	3.2	4%	0.143
12	alat pemadam	1	1%	0.014
13	stopkontak	3.2	4%	0.143
14	suplai listrik	3.2	4%	0.143
15	pencahayaannya lampu	3.4	5%	0.161
16	CCTV	4	6%	0.223
17	jaringan telekomunikasi	3	4%	0.125
18	water heater	1	1%	0.014
19	sirkulasi udara	2	3%	0.056
20	pencahayaannya matahari	2.2	3%	0.067
21	ruang terbuka	3.2	4%	0.143
22	lahan parkir	3.4	5%	0.161
23	kemudahan akses	3.2	4%	0.143
24	drainase	3.6	5%	0.181
TOTAL		71.8	100%	3.221

CSI 64%

kos3				
No	Atribut	(MIS)	WF	WS
1	dinding	3.6	5%	0.178
2	pintu	3.6	5%	0.178
3	jendela	3.4	5%	0.159
4	pola lantai	3.4	5%	0.159
5	plafon	3.4	5%	0.159
6	gerbang	3.6	5%	0.178
7	ketersediaan air	3.8	5%	0.198
8	tekanan air	3.6	5%	0.178
9	koset	3.6	5%	0.178
10	wastafel	1	1%	0.014
11	saluran	3.4	5%	0.159
12	alat pemadam	1	1%	0.014
13	stopkontak	3.4	5%	0.159
14	suplai listrik	3.6	5%	0.178
15	pencahayaannya lampu	3.6	5%	0.178
16	CCTV	1	1%	0.014
17	jaringan telekomunikasi	3.2	4%	0.141
18	water heater	1	1%	0.014
19	sirkulasi udara	3.8	5%	0.198
20	pencahayaannya matahari	3.4	5%	0.159
21	ruang terbuka	2.6	4%	0.093
22	lahan parkir	3.6	5%	0.178
23	kemudahan akses	3.6	5%	0.178
24	drainase	2.6	4%	0.093
TOTAL		72.8	100%	3.333

CSI 67%

kos4				
No	Atribut	(MIS)	WF	WS
1	dinding	4	5%	0.209
2	pintu	3	4%	0.117
3	jendela	2	3%	0.052
4	pola lantai	2.2	3%	0.063
5	plafon	2	3%	0.052
6	gerbang	3.8	5%	0.189
7	ketersediaan air	4.6	6%	0.276
8	tekanan air	4.8	6%	0.301
9	koset	3.4	4%	0.151
10	wastafel	1	1%	0.013
11	saluran	3.8	5%	0.189
12	alat pemadam	1	1%	0.013
13	stopkontak	2.4	3%	0.075
14	suplai listrik	4	5%	0.209
15	pencahayaannya lampu	4.2	5%	0.230
16	CCTV	1.2	2%	0.019
17	jaringan telekomunikasi	3.4	4%	0.151
18	water heater	1	1%	0.013
19	sirkulasi udara	3	4%	0.117
20	pencahayaannya matahari	4.2	5%	0.230
21	ruang terbuka	4.4	6%	0.253
22	lahan parkir	4.8	6%	0.301
23	kemudahan akses	4.4	6%	0.253
24	drainase	4	5%	0.209
TOTAL		76.6	100%	3.685

CSI 74%

kos5				
No	Atribut	(MIS)	WF	WS
1	dinding	3.4	4%	0.139
2	pintu	3.4	4%	0.139
3	jendela	3.8	5%	0.174
4	pola lantai	3.4	4%	0.139
5	plafon	3	4%	0.108
6	gerbang	3.2	4%	0.123
7	ketersediaan air	5	6%	0.300
8	tekanan air	4.6	6%	0.254
9	koset	4.6	6%	0.254
10	wastafel	5	6%	0.300
11	saluran	4.6	6%	0.254
12	alat pemadam	1	1%	0.012
13	stopkontak	3.4	4%	0.139
14	suplai listrik	2.8	3%	0.094
15	pencahayaian lampu	3	4%	0.108
16	CCTV	1	1%	0.012
17	jaringan telekomunikasi	2.2	3%	0.058
18	water heater	1	1%	0.012
19	sirkulasi udara	3.2	4%	0.123
20	pencahayaian matahari	3.4	4%	0.139
21	ruang terbuka	4.8	6%	0.277
22	lahan parkir	4.6	6%	0.254
23	kemudahan akses	4.2	5%	0.212
24	drainase	4.6	6%	0.254
TOTAL		83.2	100%	3.881

CSI 78%

kos6				
No	Atribut	(MIS)	WF	WS
1	dinding	2.6	3%	0.084
2	pintu	2.8	3%	0.097
3	jendela	4	5%	0.199
4	pola lantai	4	5%	0.199
5	plafon	3.4	4%	0.143
6	gerbang	4.6	6%	0.263
7	ketersediaan air	4.4	5%	0.240
8	tekanan air	3.8	5%	0.179
9	koset	3.6	4%	0.161
10	wastafel	1	1%	0.012
11	saluran	3.8	5%	0.179
12	alat pemadam	1	1%	0.012
13	stopkontak	3.6	4%	0.161
14	suplai listrik	3.6	4%	0.161
15	pencahayaian lampu	3.8	5%	0.179
16	CCTV	1	1%	0.012
17	jaringan telekomunikasi	3.8	5%	0.179
18	water heater	1	1%	0.012
19	sirkulasi udara	4	5%	0.199
20	pencahayaian matahari	3.6	4%	0.161
21	ruang terbuka	4	5%	0.199
22	lahan parkir	4.6	6%	0.263
23	kemudahan akses	4.6	6%	0.263
24	drainase	4	5%	0.199
TOTAL		80.6	100%	3.754

CSI 75%

kos7				
No	Atribut	(MIS)	WF	WS
1	dinding	2.8	4%	0.113
2	pintu	3	4%	0.130
3	jendela	3.2	5%	0.148
4	pola lantai	3.2	5%	0.148
5	plafon	3	4%	0.130
6	gerbang	3	4%	0.130
7	ketersediaan air	3.6	5%	0.187
8	tekanan air	3.6	5%	0.187
9	koset	3.2	5%	0.148
10	wastafel	1	1%	0.014
11	saluran	3.2	5%	0.148
12	alat pemadam	1	1%	0.014
13	stopkontak	4.2	6%	0.254
14	suplai listrik	4	6%	0.231
15	pencahayaian lampu	3.6	5%	0.187
16	CCTV	1	1%	0.014
17	jaringan telekomunikasi	3.4	5%	0.167
18	water heater	1	1%	0.014
19	sirkulasi udara	3.6	5%	0.187
20	pencahayaian matahari	3.2	5%	0.148
21	ruang terbuka	2.6	4%	0.097
22	lahan parkir	3.2	5%	0.148
23	kemudahan akses	3.4	5%	0.167
24	drainase	2.4	3%	0.083
TOTAL		69.4	100%	3.190

CSI 64%

kos8				
No	Atribut	(MIS)	WF	WS
1	dinding	2.4	4%	0.084
2	pintu	3.4	5%	0.169
3	jendela	3.6	5%	0.189
4	pola lantai	3.2	5%	0.150
5	plafon	2.2	3%	0.071
6	gerbang	3.4	5%	0.169
7	ketersediaan air	2	3%	0.058
8	tekanan air	2.4	4%	0.084
9	koset	3.8	6%	0.211
10	wastafel	1	1%	0.015
11	saluran	3.4	5%	0.169
12	alat pemadam	1	1%	0.015
13	stopkontak	3.4	5%	0.169
14	suplai listrik	3.8	6%	0.211
15	pencahayaian lampu	3.4	5%	0.169
16	CCTV	3	4%	0.132
17	jaringan telekomunikasi	3.6	5%	0.189
18	water heater	1	1%	0.015
19	sirkulasi udara	3.2	5%	0.150
20	pencahayaian matahari	3.6	5%	0.189
21	ruang terbuka	3.4	5%	0.169
22	lahan parkir	2.4	4%	0.084
23	kemudahan akses	3.4	5%	0.169
24	drainase	2.4	4%	0.084
TOTAL		68.4	100%	3.115

CSI 62%

koa9				
No	Atribut	(MIS)	WF	WS
1	dinding	2.2	3%	0.068
2	pintu	2.4	3%	0.081
3	jendela	3	4%	0.127
4	pola lantai	3.4	5%	0.163
5	plafon	3.2	5%	0.145
6	gerbang	2.2	3%	0.068
7	ketersediaan air	4.2	6%	0.249
8	tekanan air	4.2	6%	0.249
9	koset	4	6%	0.226
10	wastafel	1	1%	0.014
11	saluran	3.6	5%	0.183
12	alat pemadam	1	1%	0.014
13	stopkontak	4.2	6%	0.249
14	suplai listrik	4.2	6%	0.249
15	pencahayaannya lampu	4.6	6%	0.299
16	CCTV	4	6%	0.226
17	jaringan telekomunikasi	4	6%	0.226
18	water heater	1	1%	0.014
19	sirkulasi udara	2.2	3%	0.068
20	pencahayaannya matahari	3	4%	0.127
21	ruang terbuka	1	1%	0.014
22	lahan parkir	3.6	5%	0.183
23	kemudahan akses	3.4	5%	0.163
24	drainase	1.2	2%	0.020
TOTAL		70.8	100%	3.428

CSI 69%

koa10				
No	Atribut	(MIS)	WF	WS
1	dinding	3.2	3%	0.109
2	pintu	3.8	4%	0.154
3	jendela	4	4%	0.171
4	pola lantai	4	4%	0.171
5	plafon	3.4	4%	0.124
6	gerbang	4	4%	0.171
7	ketersediaan air	4.2	4%	0.188
8	tekanan air	4.6	5%	0.226
9	koset	4.2	4%	0.188
10	wastafel	1	1%	0.011
11	saluran	4	4%	0.171
12	alat pemadam	4	4%	0.171
13	stopkontak	4	4%	0.171
14	suplai listrik	4	4%	0.171
15	pencahayaannya lampu	4.2	4%	0.188
16	CCTV	4.2	4%	0.188
17	jaringan telekomunikasi	3.6	4%	0.138
18	water heater	4	4%	0.171
19	sirkulasi udara	4.4	5%	0.207
20	pencahayaannya matahari	4.2	4%	0.188
21	ruang terbuka	4.2	4%	0.188
22	lahan parkir	4.2	4%	0.188
23	kemudahan akses	4	4%	0.171
24	drainase	4.2	4%	0.188
TOTAL		93.6	100%	4.015

CSI 80%

kos11				
No	Atribut	(MIS)	WF	WS
1	dinding	2.8	4%	0.102
2	pintu	3.4	4%	0.151
3	jendela	3.6	5%	0.169
4	pola lantai	3.8	5%	0.188
5	plafon	3.6	5%	0.169
6	gerbang	2.6	3%	0.088
7	ketersediaan air	4.4	6%	0.252
8	tekanan air	3.6	5%	0.169
9	koset	3.2	4%	0.133
10	wastafel	3.4	4%	0.151
11	saluran	4.2	5%	0.230
12	alat pemadam	1	1%	0.013
13	stopkontak	3.6	5%	0.169
14	suplai listrik	3.6	5%	0.169
15	pencahayaannya lampu	4	5%	0.208
16	CCTV	1	1%	0.013
17	jaringan telekomunikasi	4.2	5%	0.230
18	water heater	1	1%	0.013
19	sirkulasi udara	4	5%	0.208
20	pencahayaannya matahari	2.8	4%	0.102
21	ruang terbuka	2.4	3%	0.075
22	lahan parkir	2.6	3%	0.088
23	kemudahan akses	4	5%	0.208
24	drainase	4	5%	0.208
TOTAL		76.8	100%	3.505

CSI 70%

kos12				
No	Atribut	(MIS)	WF	WS
1	dinding	4.6	5%	0.237
2	pintu	4.4	5%	0.217
3	jendela	4	4%	0.179
4	pola lantai	4.4	5%	0.217
5	plafon	4	4%	0.179
6	gerbang	4.4	5%	0.217
7	ketersediaan air	4.4	5%	0.217
8	tekanan air	4.6	5%	0.237
9	koset	4.4	5%	0.217
10	wastafel	1	1%	0.011
11	saluran	4.4	5%	0.217
12	alat pemadam	1	1%	0.011
13	stopkontak	4.4	5%	0.217
14	suplai listrik	4.4	5%	0.217
15	pencahayaannya lampu	4.2	5%	0.198
16	CCTV	1	1%	0.011
17	jaringan telekomunikasi	3.8	4%	0.162
18	water heater	1	1%	0.011
19	sirkulasi udara	4.2	5%	0.198
20	pencahayaannya matahari	4.2	5%	0.198
21	ruang terbuka	4.2	5%	0.198
22	lahan parkir	4.4	5%	0.217
23	kemudahan akses	4.2	5%	0.198
24	drainase	3.6	4%	0.145
TOTAL		89.2	100%	4.127

CSI 83%

kos13				
No	Atribut	(MIS)	WF	WS
1	dinding	3.6	4%	0.142
2	pintu	3.4	4%	0.126
3	jendela	3.4	4%	0.126
4	pola lantai	4	4%	0.175
5	plafon	4.6	5%	0.232
6	gerbang	4.6	5%	0.232
7	ketersediaan air	4.8	5%	0.252
8	tekanan air	4.2	5%	0.193
9	koset	3.6	4%	0.142
10	wastafel	1	1%	0.011
11	saluran	4.2	5%	0.193
12	alat pemadam	1	1%	0.011
13	stopkontak	4.4	5%	0.212
14	suplai listrik	4.6	5%	0.232
15	pencahayaann lampu	4.8	5%	0.252
16	CCTV	4.8	5%	0.252
17	jaringan telekomunikasi	3.8	4%	0.158
18	water heater	1	1%	0.011
19	sirkulasi udara	4.4	5%	0.212
20	pencahayaann matahari	3.4	4%	0.126
21	ruang terbuka	3.8	4%	0.158
22	lahan parkir	4.4	5%	0.212
23	kemudahan akses	4.8	5%	0.252
24	drainase	4.8	5%	0.252
TOTAL		91.4	100%	4.163

CSI 83%

kos14				
No	Atribut	(MIS)	WF	WS
1	dinding	4.8	6%	0.286
2	pintu	4.8	6%	0.286
3	jendela	4.6	6%	0.263
4	pola lantai	4.4	5%	0.240
5	plafon	4.2	5%	0.219
6	gerbang	3.2	4%	0.127
7	ketersediaan air	3.2	4%	0.127
8	tekanan air	3.2	4%	0.127
9	koset	3.4	4%	0.143
10	wastafel	1	1%	0.012
11	saluran	4.2	5%	0.219
12	alat pemadam	1	1%	0.012
13	stopkontak	4	5%	0.199
14	suplai listrik	4.6	6%	0.263
15	pencahayaann lampu	4.6	6%	0.263
16	CCTV	1	1%	0.012
17	jaringan telekomunikasi	3.6	4%	0.161
18	water heater	1	1%	0.012
19	sirkulasi udara	2.2	3%	0.060
20	pencahayaann matahari	2.2	3%	0.060
21	ruang terbuka	4	5%	0.199
22	lahan parkir	3	4%	0.112
23	kemudahan akses	4	5%	0.199
24	drainase	4.4	5%	0.240
TOTAL		80.6	100%	3.840

CSI 77%

kos15				
No	Atribut	(MIS)	WF	WS
1	dinding	3.6	5%	0.190
2	pintu	3.6	5%	0.190
3	jendela	3.4	5%	0.170
4	pola lantai	3.2	5%	0.150
5	plafon	2.8	4%	0.115
6	gerbang	3.2	5%	0.150
7	ketersediaan air	2.6	4%	0.099
8	tekanan air	2	3%	0.059
9	koset	3	4%	0.132
10	wastafel	1	1%	0.015
11	saluran	2.6	4%	0.099
12	alat pemadam	1	1%	0.015
13	stopkontak	3.6	5%	0.190
14	suplai listrik	3.6	5%	0.190
15	pencahayaann lampu	3.4	5%	0.170
16	CCTV	3	4%	0.132
17	jaringan telekomunikasi	3	4%	0.132
18	water heater	1	1%	0.015
19	sirkulasi udara	3.4	5%	0.170
20	pencahayaann matahari	3.2	5%	0.150
21	ruang terbuka	3.2	5%	0.150
22	lahan parkir	3.2	5%	0.150
23	kemudahan akses	3.2	5%	0.150
24	drainase	2.4	4%	0.084
TOTAL		68.2	100%	3.066

CSI 61%

kos16				
No	Atribut	(MIS)	WF	WS
1	dinding	4.4	6%	0.259
2	pintu	4.6	6%	0.283
3	jendela	4	5%	0.214
4	pola lantai	4	5%	0.214
5	plafon	4.4	6%	0.259
6	gerbang	4.2	6%	0.236
7	ketersediaan air	3	4%	0.120
8	tekanan air	3.4	5%	0.155
9	koset	3.2	4%	0.137
10	wastafel	1	1%	0.013
11	saluran	2.8	4%	0.105
12	alat pemadam	1	1%	0.013
13	stopkontak	2.2	3%	0.065
14	suplai listrik	3	4%	0.120
15	pencahayaann lampu	3.8	5%	0.193
16	CCTV	1	1%	0.013
17	jaringan telekomunikasi	3.8	5%	0.193
18	water heater	1	1%	0.013
19	sirkulasi udara	2	3%	0.053
20	pencahayaann matahari	3	4%	0.120
21	ruang terbuka	3.6	5%	0.173
22	lahan parkir	4.2	6%	0.236
23	kemudahan akses	4.2	6%	0.236
24	drainase	3	4%	0.120
TOTAL		74.8	100%	3.544

CSI 71%

kos17				
No	Atribut	(MIS)	WF	WS
1	dinding	3.4	4%	0.145
2	pintu	3.8	5%	0.181
3	jendela	4.4	6%	0.242
4	pola lantai	4.2	5%	0.221
5	plafon	3.2	4%	0.128
6	gerbang	4	5%	0.200
7	ketersediaan air	4.2	5%	0.221
8	tekanan air	3.2	4%	0.128
9	koset	3	4%	0.113
10	wastafel	3.8	5%	0.181
11	saluran	3.6	5%	0.162
12	alat pemadam	1	1%	0.013
13	stopkontak	2.2	3%	0.061
14	suplai listrik	3.6	5%	0.162
15	pencahayaian lampu	3.8	5%	0.181
16	CCTV	1	1%	0.013
17	jaringan telekomunikasi	3.6	5%	0.162
18	water heater	3.8	5%	0.181
19	sirkulasi udara	2.2	3%	0.061
20	pencahayaian matahari	3.2	4%	0.128
21	ruang terbuka	3.6	5%	0.162
22	lahan parkir	3.8	5%	0.181
23	kemudahan akses	3.8	5%	0.181
24	drainase	3.6	5%	0.162
TOTAL		80	100%	3.563

CSI 71%

kos18				
No	Atribut	(MIS)	WF	WS
1	dinding	3.6	4%	0.143
2	pintu	3.6	4%	0.143
3	jendela	4.4	5%	0.213
4	pola lantai	4.2	5%	0.194
5	plafon	4.2	5%	0.194
6	gerbang	4.4	5%	0.213
7	ketersediaan air	4.8	5%	0.254
8	tekanan air	4.2	5%	0.194
9	koset	4.6	5%	0.233
10	wastafel	1	1%	0.011
11	saluran	3.8	4%	0.159
12	alat pemadam	1	1%	0.011
13	stopkontak	3.8	4%	0.159
14	suplai listrik	4.2	5%	0.194
15	pencahayaian lampu	3.8	4%	0.159
16	CCTV	3.6	4%	0.143
17	jaringan telekomunikasi	4.2	5%	0.194
18	water heater	4.2	5%	0.194
19	sirkulasi udara	3.6	4%	0.143
20	pencahayaian matahari	3.4	4%	0.127
21	ruang terbuka	4	4%	0.176
22	lahan parkir	4.2	5%	0.194
23	kemudahan akses	3.8	4%	0.159
24	drainase	4.2	5%	0.194
TOTAL		90.8	100%	4.000

CSI 80%

kos19				
No	Atribut	(MIS)	WF	WS
1	dinding	3.4	5%	0.171
2	pintu	3	4%	0.133
3	jendela	3.4	5%	0.171
4	pola lantai	3.4	5%	0.171
5	plafon	3.8	6%	0.213
6	gerbang	2	3%	0.059
7	ketersediaan air	4.4	6%	0.286
8	tekanan air	4.2	6%	0.260
9	koset	3.8	6%	0.213
10	wastafel	1	1%	0.015
11	saluran	3.6	5%	0.191
12	alat pemadam	1	1%	0.015
13	stopkontak	3.6	5%	0.191
14	suplai listrik	3.6	5%	0.191
15	pencahayaian lampu	3.6	5%	0.191
16	CCTV	1	1%	0.015
17	jaringan telekomunikasi	3.8	6%	0.213
18	water heater	1	1%	0.015
19	sirkulasi udara	2.2	3%	0.071
20	pencahayaian matahari	2.6	4%	0.100
21	ruang terbuka	2	3%	0.059
22	lahan parkir	2.2	3%	0.071
23	kemudahan akses	2	3%	0.059
24	drainase	3.2	5%	0.151
TOTAL		67.8	100%	3.223

CSI 64%

kos20				
No	Atribut	(MIS)	WF	WS
1	dinding	3.6	5%	0.172
2	pintu	3.8	5%	0.192
3	jendela	3.4	5%	0.154
4	pola lantai	3.6	5%	0.172
5	plafon	3.6	5%	0.172
6	gerbang	2.8	4%	0.104
7	ketersediaan air	3	4%	0.120
8	tekanan air	3.2	4%	0.136
9	koset	3	4%	0.120
10	wastafel	1	1%	0.013
11	saluran	3.2	4%	0.136
12	alat pemadam	1	1%	0.013
13	stopkontak	3.8	5%	0.192
14	suplai listrik	4	5%	0.213
15	pencahayaian lampu	2.6	3%	0.090
16	CCTV	3	4%	0.120
17	jaringan telekomunikasi	3.4	5%	0.154
18	water heater	1	1%	0.013
19	sirkulasi udara	3.8	5%	0.192
20	pencahayaian matahari	3.8	5%	0.192
21	ruang terbuka	3.2	4%	0.136
22	lahan parkir	3.6	5%	0.172
23	kemudahan akses	4.2	6%	0.235
24	drainase	3.6	5%	0.172
TOTAL		75.2	100%	3.386

CSI 68%

Hasil perhitungan CSI berdasarkan jenis kelamin.

KEPUASAN RUMAH KOS LAKI LAKI				
No	Atribut	Tingkat Kepuasan (MIS)	WF	WS
1	dinding	3.63	5%	0.175
2	pintu	3.50	5%	0.163
3	jendela	3.85	5%	0.197
4	pola lantai	3.25	4%	0.141
5	plafon	3.25	4%	0.141
6	gerbang	3.00	4%	0.120
7	ketersediaan air	3.35	4%	0.149
8	tekanan air	3.45	5%	0.158
9	koset	3.38	4%	0.152
10	wastafel	3.48	5%	0.161
11	saluran	3.30	4%	0.145
12	alat pemadam	3.28	4%	0.143
13	stopkontak	3.85	5%	0.197
14	suplai listrik	3.70	5%	0.182
15	pencahayaannya lampu	3.33	4%	0.147
16	CCTV	1.65	2%	0.036
17	jaringan telekomunikasi	3.48	5%	0.161
18	<i>water heater</i>	1.00	1%	0.013
19	sirkulasi udara	3.25	4%	0.141
20	pencahayaannya matahari	3.75	5%	0.187
21	ruang terbuka	3.78	5%	0.190
22	lahan parkir	1.65	2%	0.036
23	kemudahan akses	3.63	5%	0.175
24	drainase	1.35	2%	0.024
TOTAL		75.1	100%	3.335
CSI	67%			

KEPUASAN RUMAH KOS PEREMPUAN				
No	Atribut	Tingkat Kepuasan (MIS)	WF	WS
1	dinding	3.42	4%	0.143
2	pintu	3.60	4%	0.159
3	jendela	3.77	5%	0.174
4	pola lantai	3.78	5%	0.176
5	plafon	3.45	4%	0.146
6	gerbang	3.58	4%	0.158
7	ketersediaan air	3.97	5%	0.193
8	tekanan air	3.85	5%	0.182
9	koset	3.90	5%	0.187
10	wastafel	1.67	2%	0.034
11	saluran	3.82	5%	0.179
12	alat pemadam	1.43	2%	0.025
13	stopkontak	3.77	5%	0.174
14	suplai listrik	3.87	5%	0.184
15	pencahayaan lampu	3.83	5%	0.181
16	CCTV	2.62	3%	0.084
17	jejaring telekomunikasi	3.52	4%	0.152
18	<i>water heater</i>	1.73	2%	0.037
19	sirkulasi udara	3.40	4%	0.142
20	pencahayaan matahari	3.35	4%	0.138
21	ruang terbuka	3.73	5%	0.171
22	lahan parkir	3.72	5%	0.170
23	kemudahan akses	3.82	5%	0.179
24	drainase	3.78	5%	0.176
TOTAL		81.37	100%	3.546
CSI	71%			

Hasil perhitungan CSI berdasarkan masing-masing factor

FAKTOR ARSITEKTURAL				
No	Atribut	MIS	WF	WS
1	dinding	3.39	16%	0.546
2	pintu	3.54	17%	0.595
3	jendela	3.61	17%	0.619
4	pola lantai	3.66	17%	0.636
5	plafon	3.39	16%	0.546
6	gerbang	3.46	16%	0.569
Total		21.05	100%	3.51
CSI				0.70

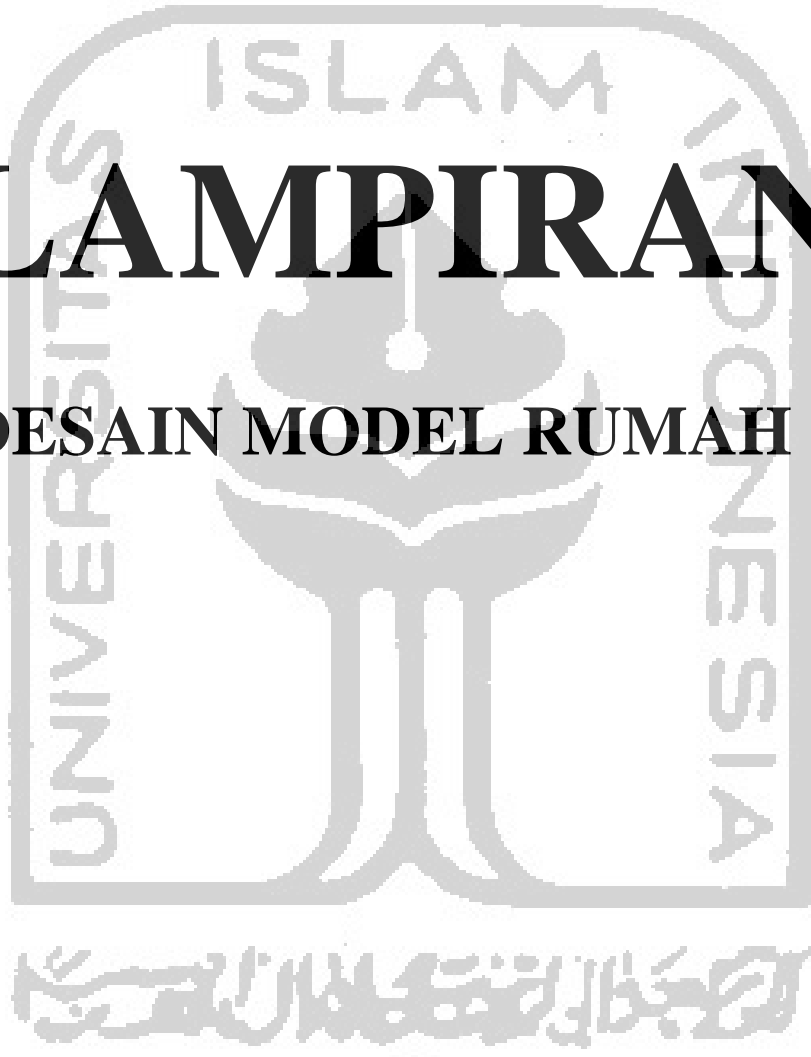
FAKTOR MEKANIKAL				
No	Atribut	MIS	WF	WS
7	ketersediaan air	3.92	22%	0.855
8	tekanan air	3.79	21%	0.799
9	kloset	3.67	20%	0.749
10	wastafel	1.66	9%	0.153
11	saluran	3.68	20%	0.753
12	alat pemadam	1.26	7%	0.088
Total		17.98	100%	3.40
CSI				0.68

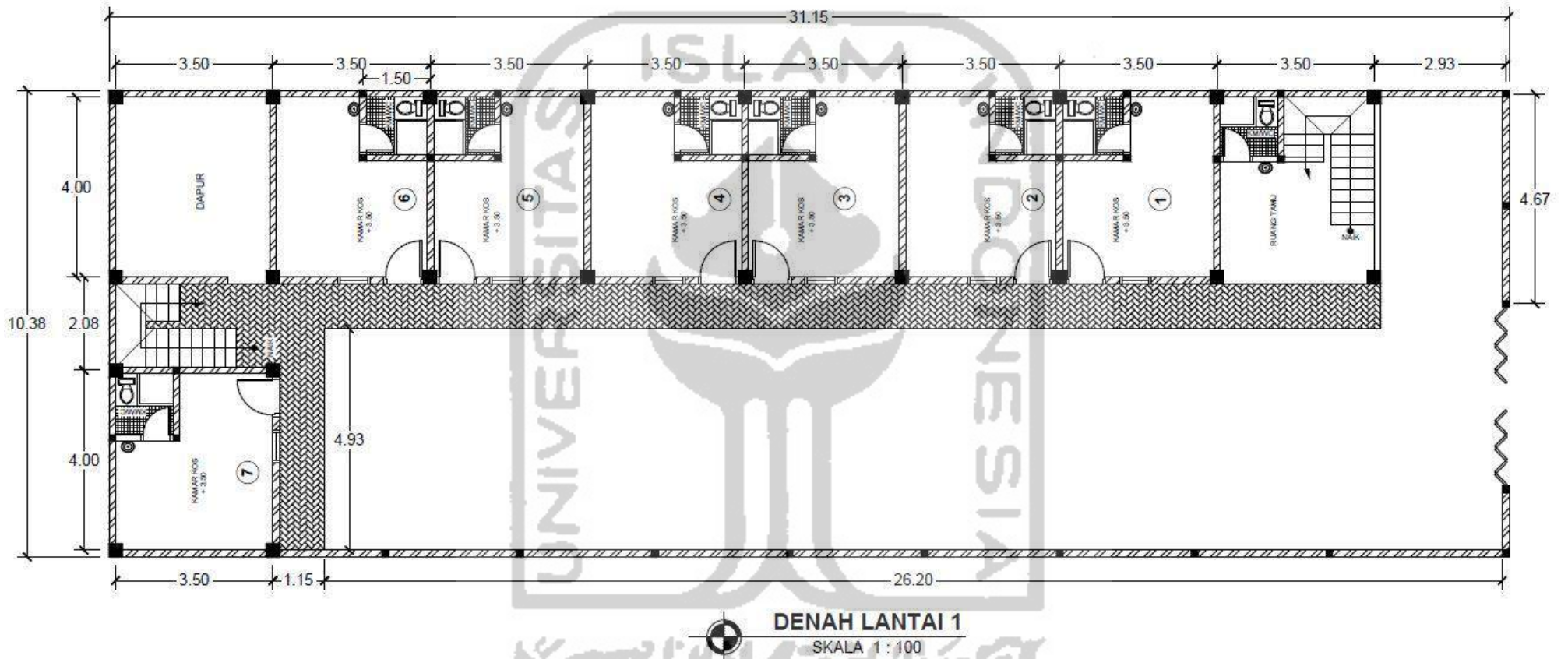
FAKTOR ELEKTRIKAL				
No	Atribut	MIS	WF	WS
13	stopkontak	3.56	19%	0.683
14	suplai listrik	3.82	21%	0.786
15	pencahayaannya lampu	3.81	21%	0.782
16	CCTV	2.23	12%	0.268
17	jarangan telekomunikasi	3.56	19%	0.683
18	water heater	1.58	9%	0.135
Total		18.56	100%	3.34
CSI				0.67

FAKTOR TATA LINGKUNGAN				
No	Atribut	MIS	WF	WS
19	sirkulasi udara	3.27	16%	0.508
20	pencahayaannya matahari	3.34	16%	0.530
21	ruang terbuka	3.41	16%	0.552
22	lahan parkir	3.7	18%	0.650
23	kemudahan akses	3.84	18%	0.701
24	drainase	3.49	17%	0.579
Total		21.05	100%	3.52
CSI				0.70

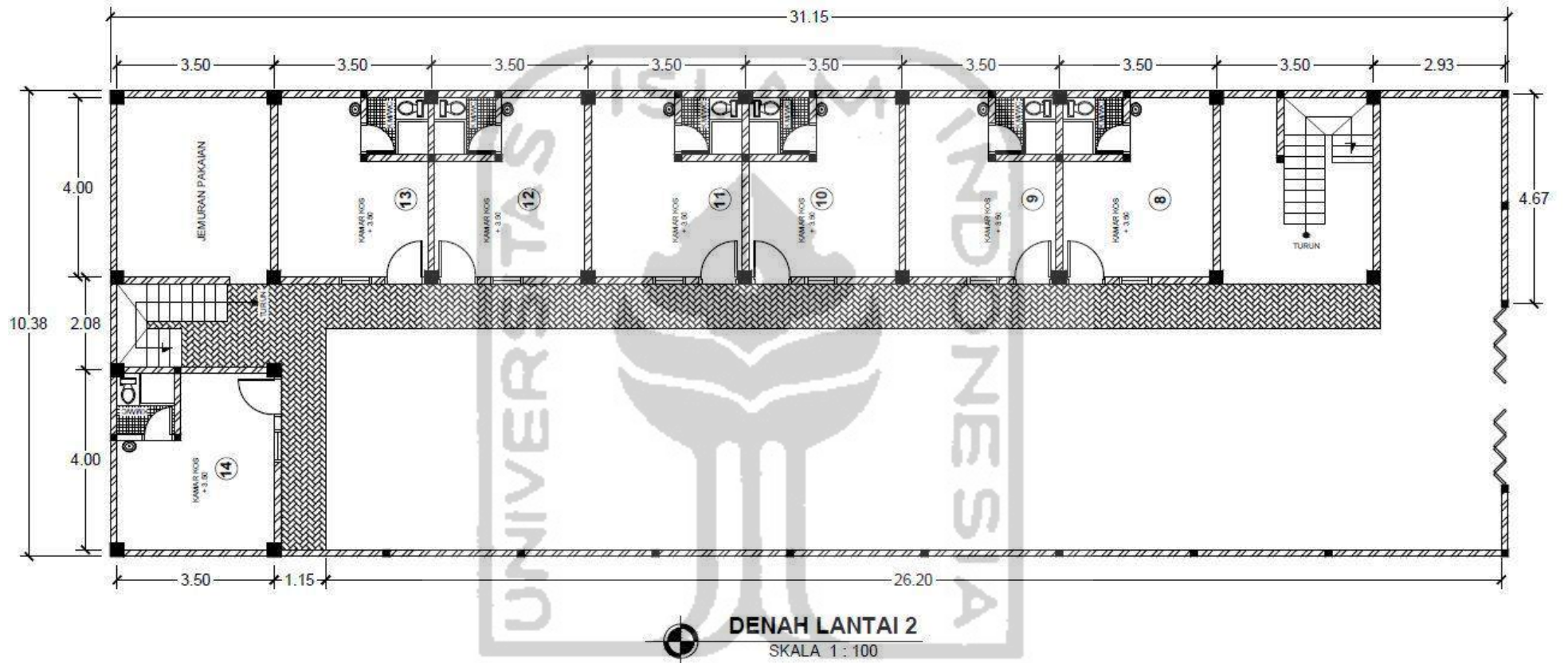
LAMPIRAN 5

DESAIN MODEL RUMAH KOS

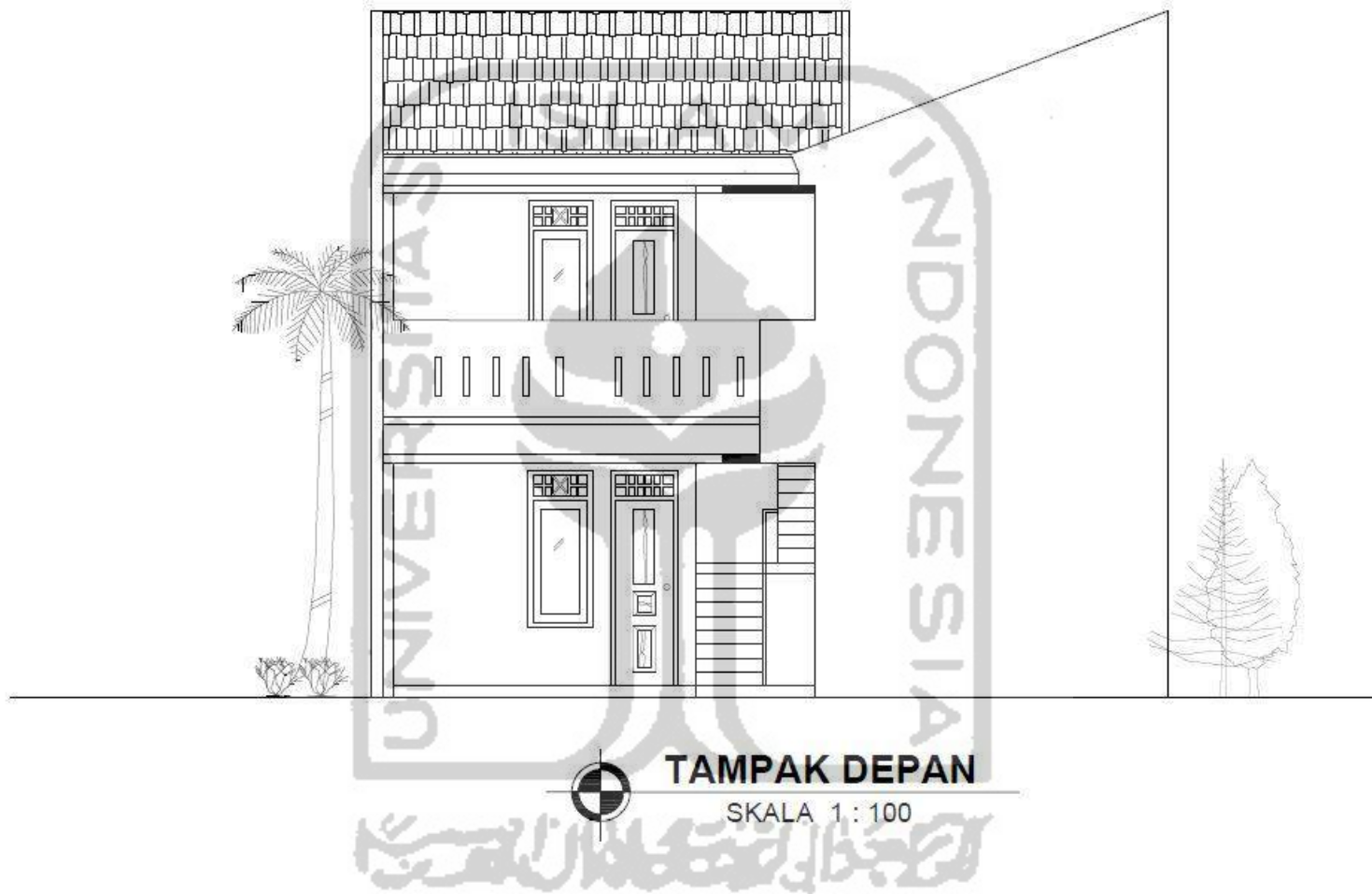




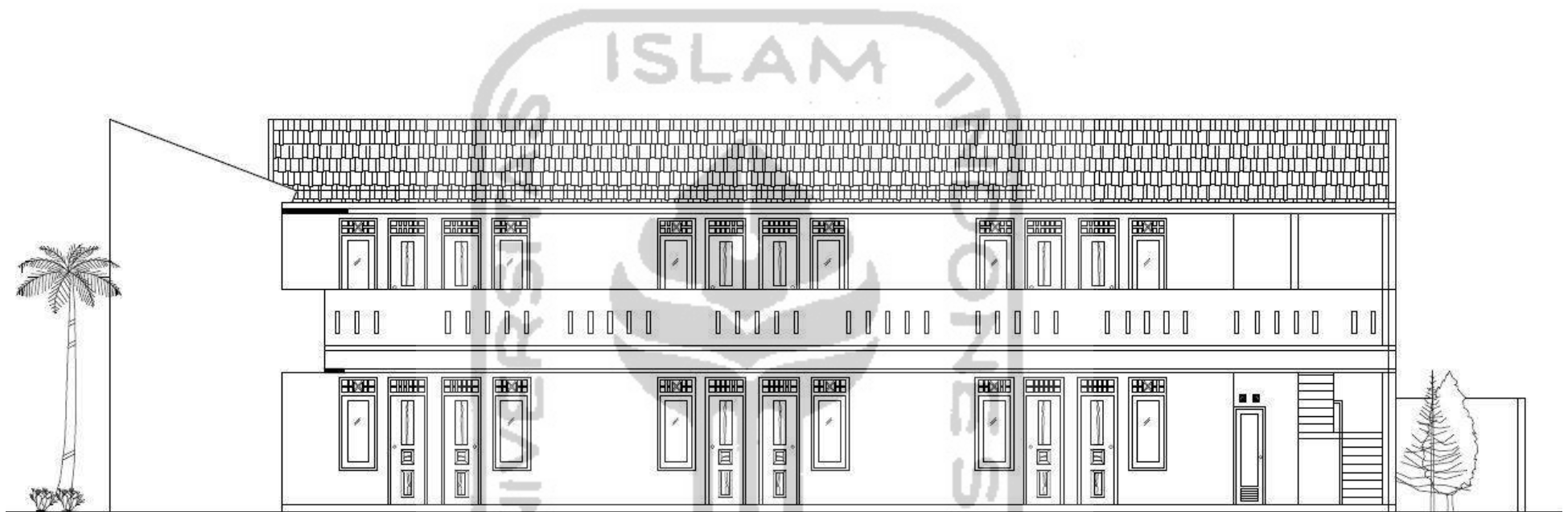
Gambar Denah Lantai Satu



Gambar Denah Lantai Dua

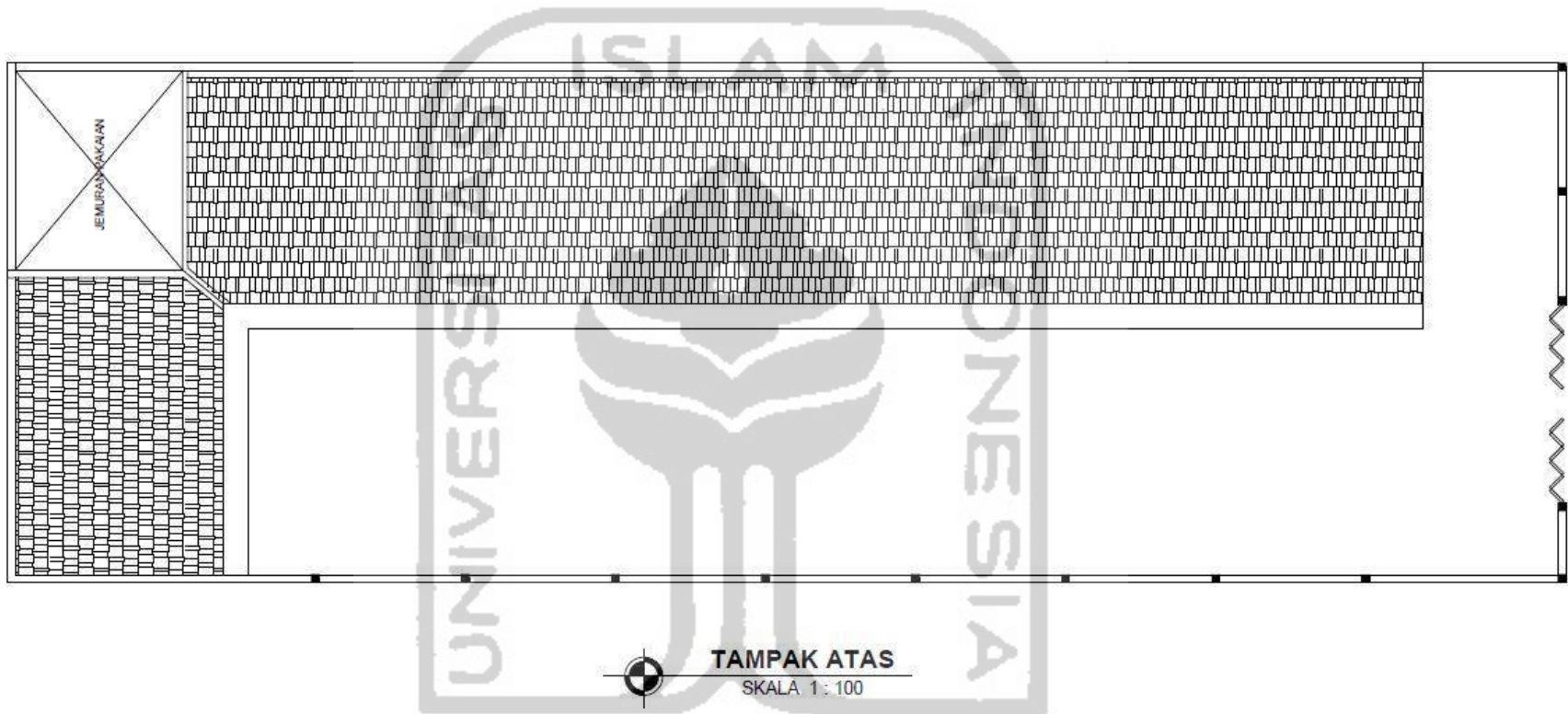


Gambar Tampak Depan



 **TAMPAK SAMPING**
SKALA 1 : 100

Gambar Tampak Samping



Gambar Denah Lantai Dua