

BAB V

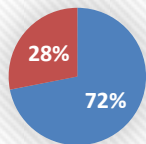
UJI DESAIN

Uji desain dilakukan dengan metode wawancara dengan mengambil sample 10 orang dengan rentan usia 15 tahun sampai dengan 25 tahun dan 10 orang dengan rentan usia diatas 25 tahun.

1. Bagaimana menurut anda tentang perbedaan view dari setiap lantainya apakah sudah cukup berbeda?

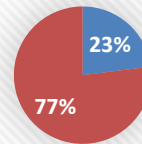


Usia 15 - 25 tahun



- Belum merepresentasikan
- Sudah merepresentasikan

Usia > 25 tahun

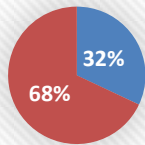


- Belum merepresentasikan
- Sudah merepresentasikan

2. Bagaimana menurut anda tentang jalur dari lobby ke area makan apa sudah mudah untuk dijangkau ?

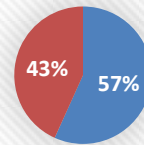


Usia 15 - 25 tahun



■ Belum merepresentasikan
■ Sudah merepresentasikan

Usia > 25 tahun

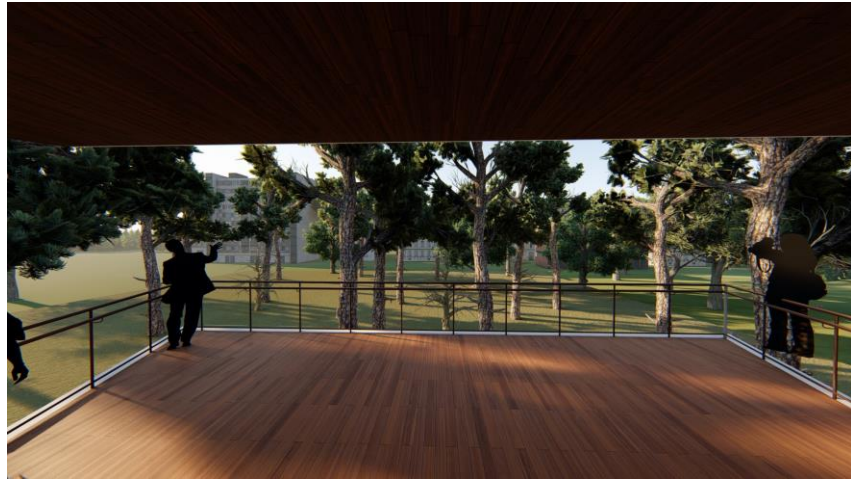


■ Belum merepresentasikan
■ Sudah merepresentasikan

3. Bagaimana menurut anda tentang perbedaan view antara 3 bangunan area makan yang lebih bagus ?



Bangunan 1

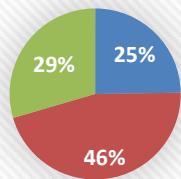


Bangunan 2



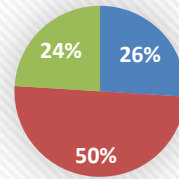
Bangunan 3

Usia 15 - 25 tahun



■ Bangunan 1 ■ bangunan 2 ■ Bangunan 3

Usia > 25 tahun



■ Bangunan 1 ■ bangunan 2 ■ Bangunan 3