

BAB IV HASIL RANCANGAN

4.1 Hasil Rancangan

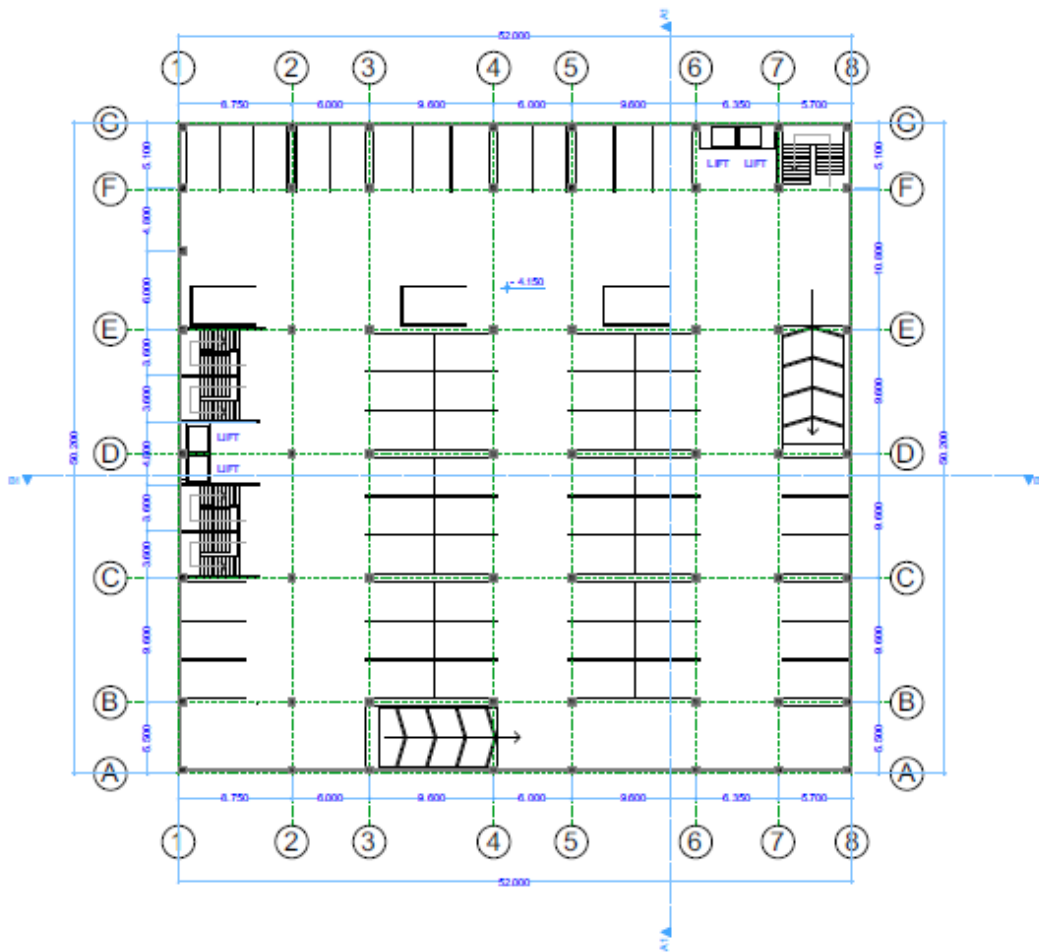
A. Siteplan



Gambar 4.1 Siteplan

Sumber : Penulis, 2019

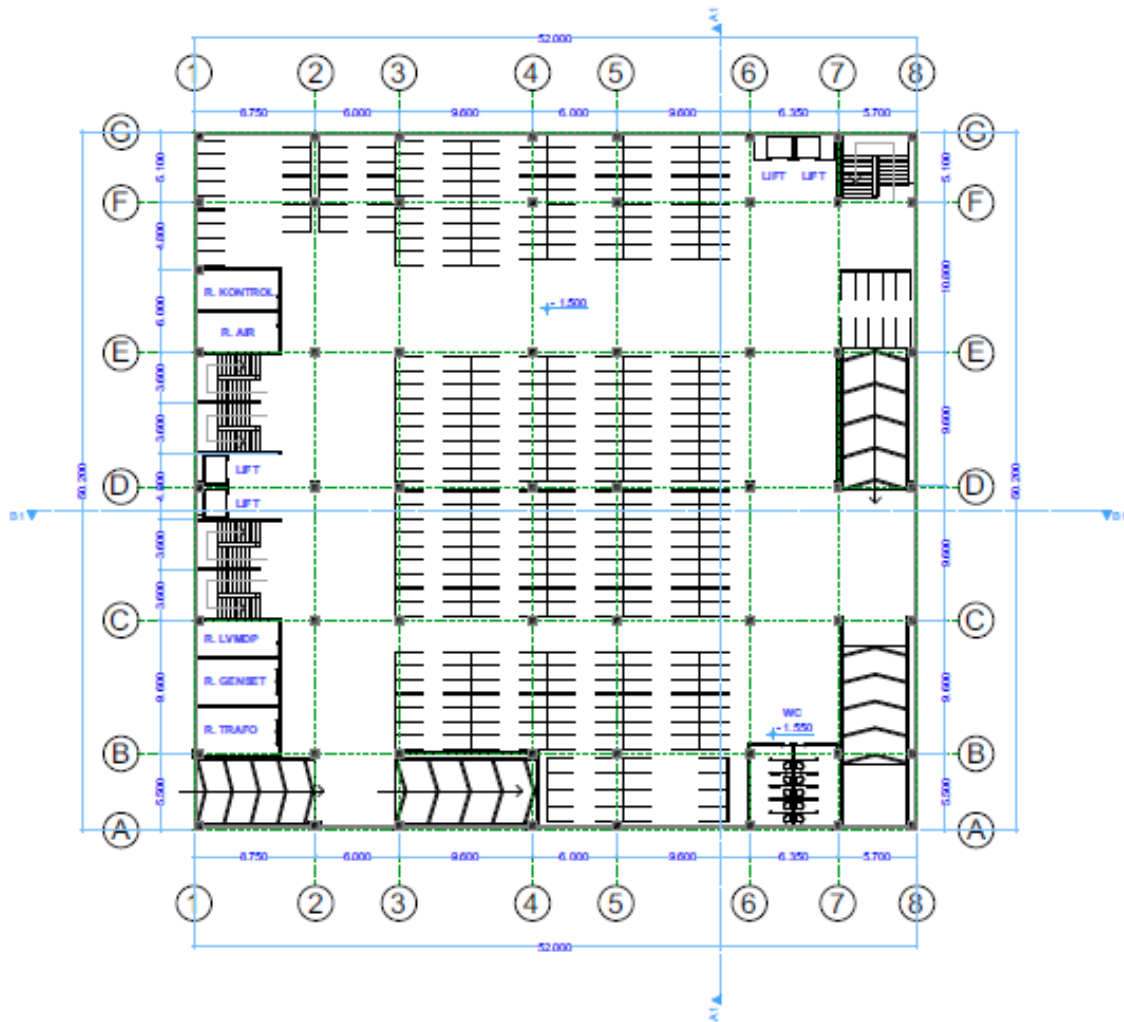
B. Basement 2



Gambar 4.2 Basement 2

Sumber : Penulis, 2019

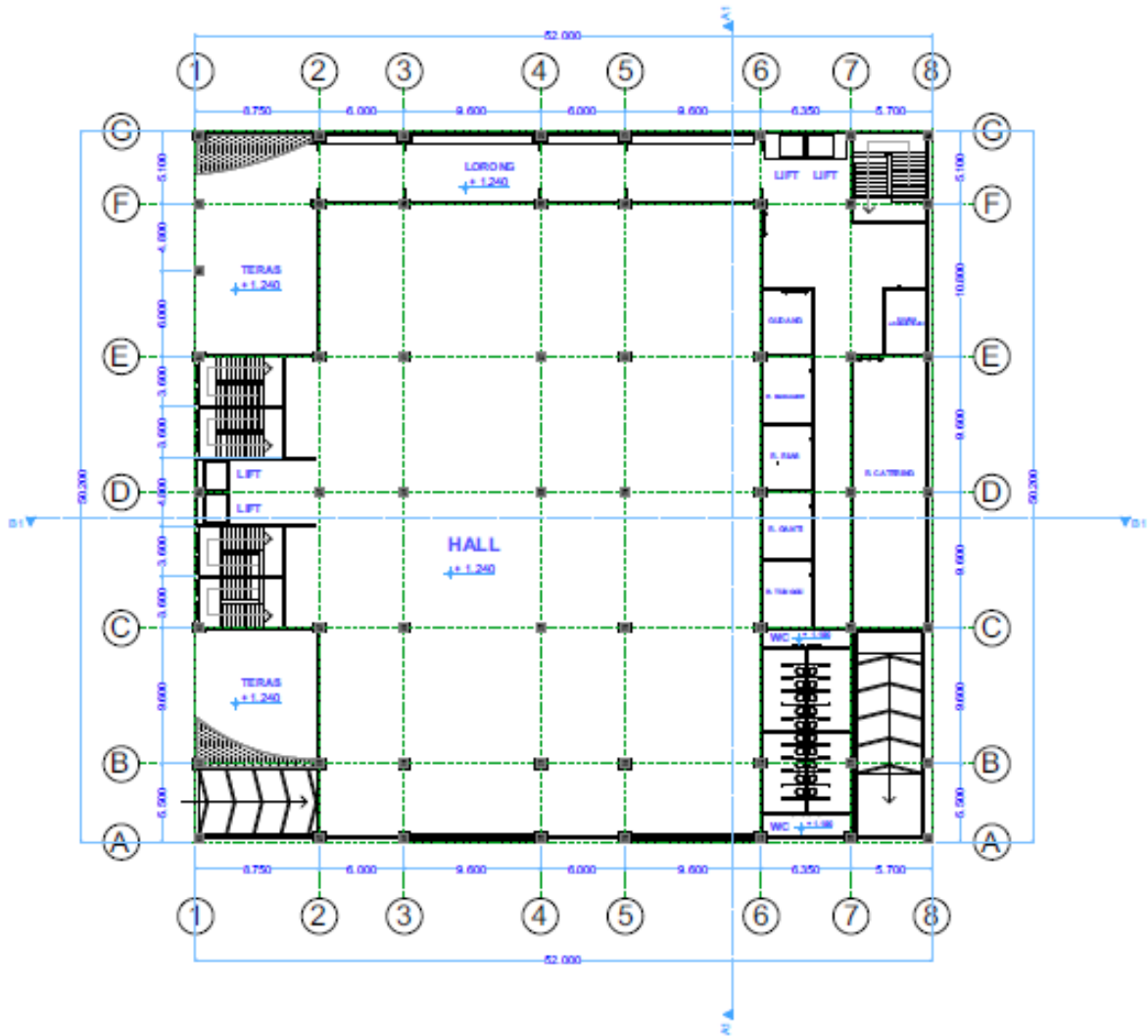
C. Basement 1



Gambar 4.3 Basement 1

Sumber : Penulis, 2019

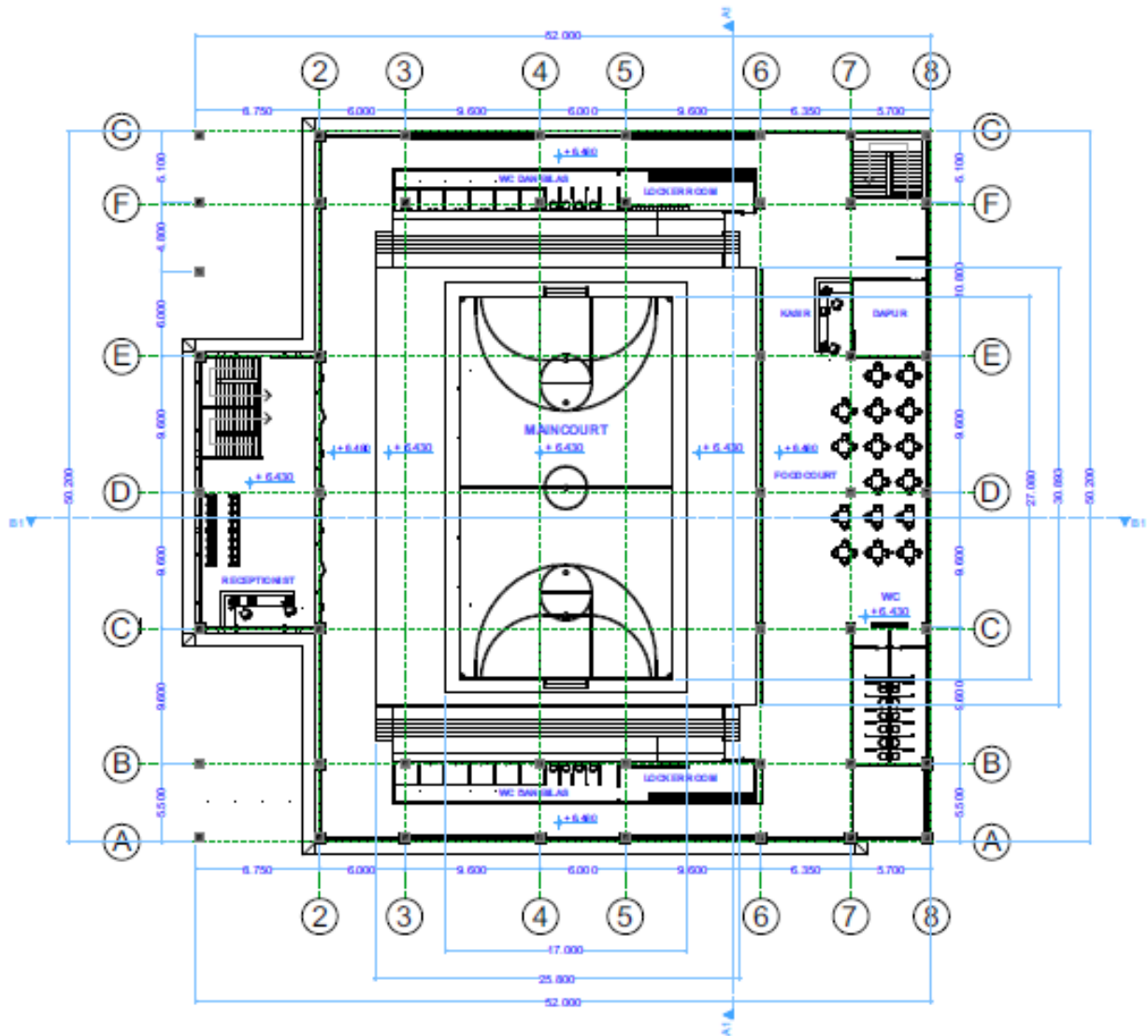
D. Lantai 1



Gambar 4.4 Lantai 1

Sumber : Penulis, 2019

E. Lantai 2



Gambar 4.5 Lantai 2

Sumber : Penulis, 2019

F. Eksterior



Gambar 4.6 Eksterior

Sumber : Penulis, 2019

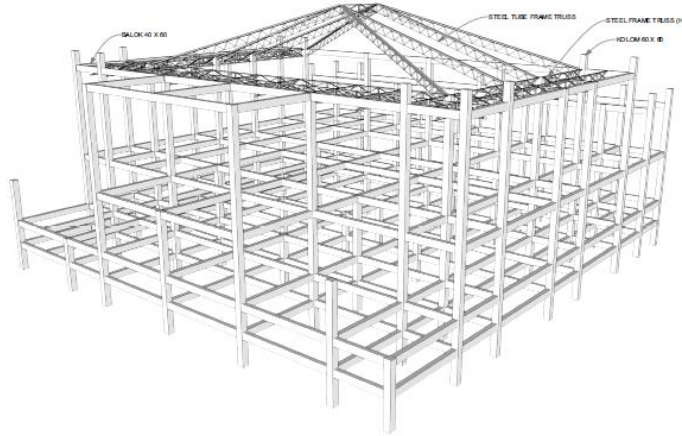
G. Interior



Gambar 4.7 Interior

Sumber : Penulis, 2019

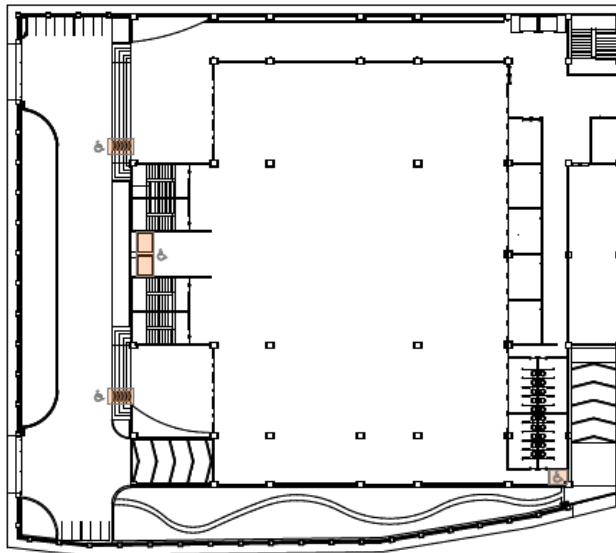
H. Sistem Struktur



Gambar 4.8 Sistem Struktur

Sumber : Penulis, 2019

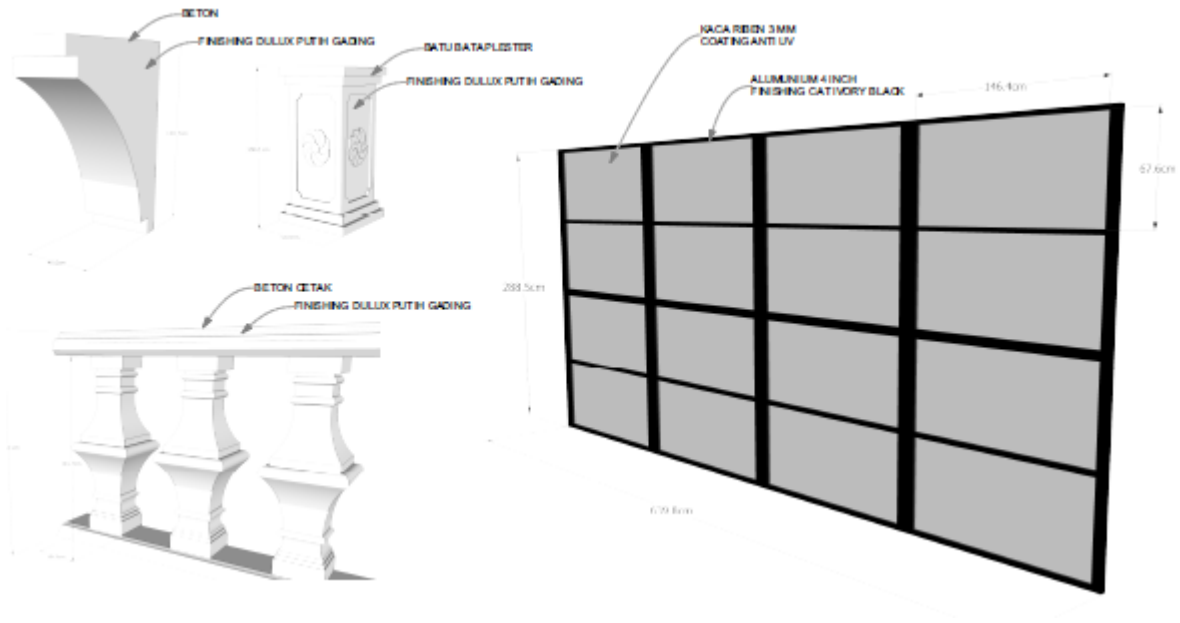
I. Difabel



Gambar 4.9 Difabel

Sumber : Penulis, 2019

J. Detail Arsitektural Khusus

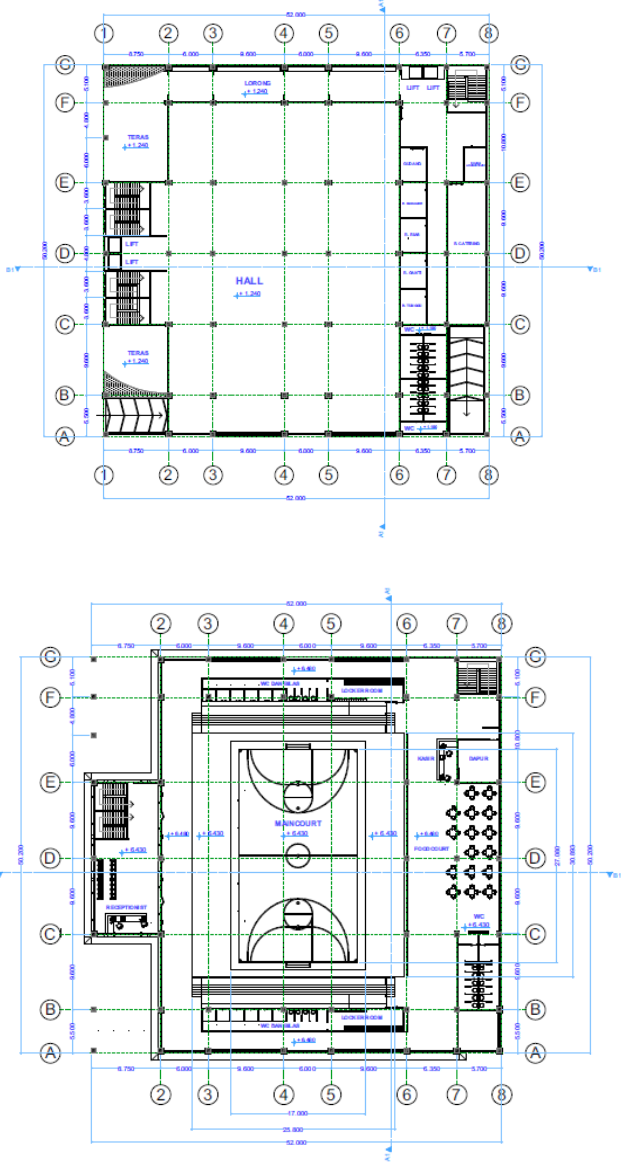


Gambar 4.10 Detail Arsitektural Khusus

Sumber : Penulis, 2019

4.2 Uji Desain

Uji desain dilakukan dengan :

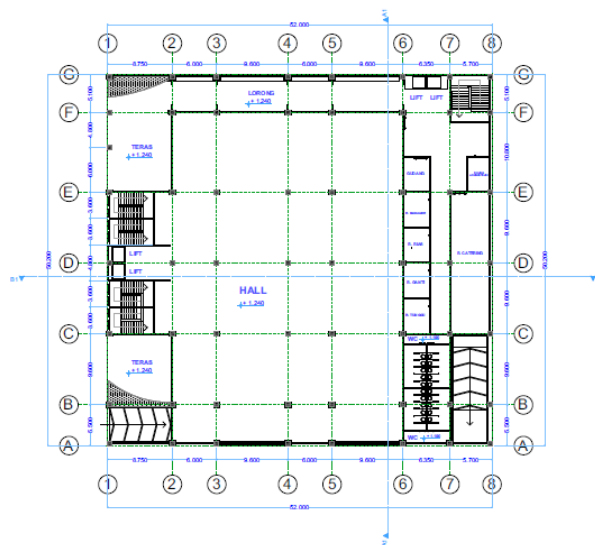
Parameter	Konsep Desain
<ul style="list-style-type: none"> Bangunan mencakup social, ekonomi dan kesehatan masyarakat. 	<p>Tersedianya tempat berolahraga, tempat berkumpul dalam bentuk café / restoran dan Hall sebagai sarana pergerakan ekonomi.</p> 

- Bangunan harus memiliki langgam Indische sebagai salah satu peraturan wajib di Kotabaru.



- Ruang Convention Hall diletakkan pada lantai dasar karena kapasitasnya yang cukup banyak.

Ruang Convention Hall berada pada bagian lantai dasar sehingga memudahkan sirkulasi pengguna serta kelengkapan fasilitas yang cukup memadai.



- Bangunan menggunakan material konvensional untuk mendukung langgam indische serta penggunaan material pendukung lainnya untuk memunculkan kesan modern yang berpadu.

Bangunan ini nantinya akan menggunakan shading serta bukaan-bukaan dengan konsep modern dan material metal serta kayu sehingga langgam indische dapat berpadu dengan konsep modernitas.



- Bentuk bangunan merupakan respon bangunan terhadap site

Bentuk massa bangunan rancangan memperhatikan dari analisis view, orientasi matahari, windrose serta aksesibilitas pada site sehingga performa bangunan dapat maksimal.



- Pemanfaatan sumber-sumber alami seperti matahari dan angin

Bangunan ini memaksimalkan penggunaan pencahayaan matahari sebagai pendukung visual dan penghawaan alami sebagai pendukung kenyamanan termal.

