

BAB 6

EVALUASI DESAIN

Pada proses evaluasi desain yang telah dilaksanakan, didapatkan kesimpulan dan saran mengenai seluruh desain yang sudah dikerjakan sebagai berikut:

6.1 Kesimpulan

Gedung pameran di Kota Malang merupakan suatu gedung multifungsi yang dapat menampung berbagai aktivitas di Kota Malang dalam menunjang kegiatan MICE. Dari berbagai jenis kegiatan yang dilaksanakan dalam berbagai jenis gedung yang tersebar di Kota Malang dapat di efisiensi kan dilaksanakan dalam satu gedung pameran ini.

Kegiatan yang diwadahi membuat ruangan harus bersifat fleksibel sehingga fleksibilitas menjadi salah satu pendekatan dimana ruang dapat mengalami perluasan dan perubahan tata layout sesuai dengan kegiatan yang dilakukan. Sebagai sistem pada bangunan ini menggunakan pemanfaatan sinar matahari sebagai sumber energi dengan penerapan panel surya sehingga dapat mengurangi penggunaan listrik pusat. Selain itu dalam penghematan sumber daya juga diterapkan sistem pemanen air hujan untuk digunakan kembali kedalam bangunan sebagai penghematan penggunaan air tanah. Sehingga Gedung Pameran di Kota Malang merupakan gedung yang multifungsi dalam mewadahi berbagai kegiatan dan dapat menghemat energy dengan memanfaatkan sumber daya alam yang ada.

6.2 Saran

Tahap mendesain gedung pameran tentunya masih terdapat beberapa persoalan yang kurang sempurna sehingga terdapat beberapa bagian yang masih perlu di tingkatkan untuk mencapai kesempurnaan desain. Beberapa saran yang didapat berguna sebagai pengembangan desain yang harus di tindak lanjuti demi tercapainya keberhasilan. Beberapa saran yang didapatkan antara lain:

6.2.1 Sistem Keselamatan Bangunan

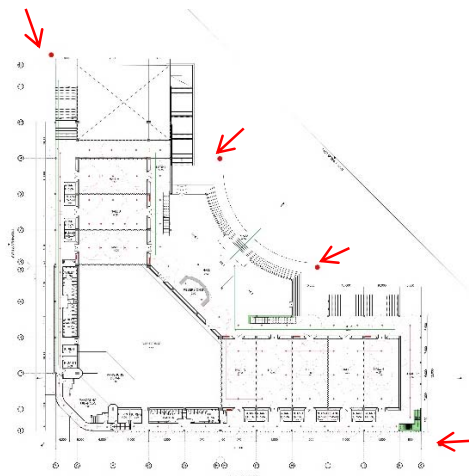
Dokumen sebelumnya menunjukkan rancangan sistem keselamatan bangunan belum ada sumber air tambahan yang dapat digunakan apabila terjadi kebakaran. Hasilnya adalah sebagai berikut:

Denah ground floor mendapatkam sumber air untuk kebakaran hanya didapatkan dari sprinkle pada masing-masing ruangan, sehingga untuk pemadaman bagian luar belum tersedia



Gambar 172. Skema keselamatan sebelum evaluasi

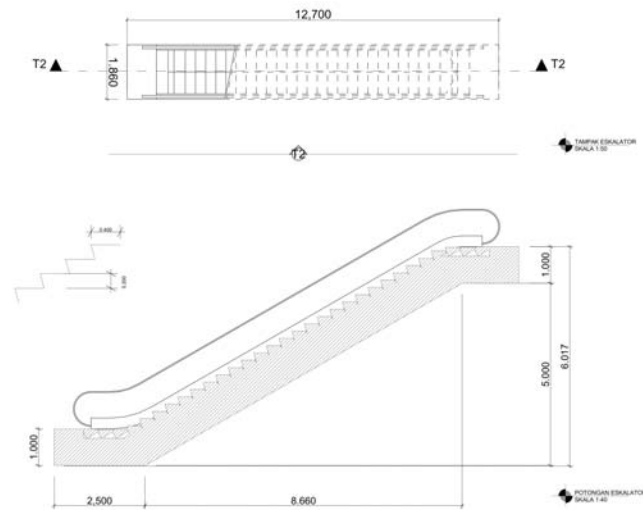
Denah *ground floor* setelah evaluasi sehingga diterapkan *outdoor hydrant* sebagai sumber air ketika terjadi bencana kebakaran sebagai sistem pemadaman dari luar.



Gambar 173. Skema keselamatan setelah evaluasi

6.2.2 Alat Transportasi Bangunan

Alat transportasi bangunan pada dokumen sebelumnya diterapkan escalator untuk akses pengunjung ke lantai 2, namun dari segi akses difabel belum mencukupi. Sehingga didapatkan hasil evaluasi sebagai berikut:



Gambar 174. Detail Eskalator

Hasil evaluasi yang dilakukan bahwa penggunaan alat transportasi bangunan lebih baik menggunakan traveller karena untuk memudahkan pengguna difabel dalam akses menuju lantai 2.



Gambar 175. Detail travelator