

BAB II

GAMBARAN UMUM OBJEK PENELITIAN

Pada bab ini peneliti menjelaskan tentang sejarah singkat dari objek penelitian, objek penelitian tersebut merupakan stasiun televisi lokal daerah pertama yang berada di kawasan Provinsi Bengkulu. Stasiun televisi tersebut RBTV (Rakyat Bengkulu Televisi).

A. Sejarah singkat RBTV (Rakyat Bengkulu Televisi)

PT Wahana Semesta Bengkulu Televisi yang termasuk dalam kelompok media Jawa Pos Group membentuk sebuah televisi lokal di Provinsi Bengkulu yang bernama RBTV. RBTV ini merupakan singkatan dari Rakyat Bengkulu Televisi dan berdiri pada tahun 2009. RBTV telah terbukti menjadi pusat informasi dan menjadi wadah penyampaian aspirasi bagi masyarakat Provinsi Bengkulu hingga saat ini, oleh sebab itu RBTV telah mendapatkan Eksistensi terhadap masyarakat Provinsi Bengkulu yang berjumlah $\pm 3,8$ juta jiwa.

RBTV bertempat di Graha Pena Bengkulu yang beralamatkan di Jalan Pangeran Natadirja No.69 Km. 7, Kota Bengkulu. Dengan dukungan transmitter yang berdaya 10 KWH, coverage area RBTV meliputi kawasan :

1. Kota Bengkulu
2. Bengkulu Utara
3. Kab. Kepahiang
4. Kab. Seluma
5. Rejang Lebong
6. Bengkulu Selatan
7. Kab. Muko-Muko
8. Kaur
9. Kab. Lebong

Adapun Visi dari RBTV (Rakyat Bengkulu Televisi) adalah menjadi televisi kebanggaan masyarakat dengan mengembangkan program siaran yang informatif, aktual, edukatif, menginspirasi serta berakar pada budaya dan kearifan lokal masyarakat. Serta Misi dari RBTV yaitu sebagai berikut:

1. Menyajikan program tercepat, terlengkap, terbaru

2. Menjadi pusat edukasi masyarakat melalui program hukum, kesehatan, politik, pendidikan, budaya, anak dan human interest
3. Menjadi televisi Pemilukada, Pilleg dan Pilpres
4. Menjadi pusat hiburan masyarakat Bengkulu
5. Selalu menjadi televisi nomor 1 di Bengkulu

B. Perkembangan Platform RBTV (Rakyat Bengkulu Televisi)

Perkembangan RBTV (Rakyat Bengkulu Televisi) sangat bagus dan cepat. RBTV terus-menerus melakukan perkembangan-perkembangan untuk melayani kebutuhan informasi masyarakat. RBTV sekarang tidak hanya bergerak dan fokus di televisi, RBTV sudah juga membuat platform dalam bentuk web dan sosial media untuk melayani masyarakat.

1. Website

RBTV telah memiliki website yang dapat diakses di www.rbtv.co.id. Dalam Website ini menghadirkan berita-berita yang sama dengan televisi hanya saja didalam website masyarakat disajikan dengan sajian teks dan gambar saja. Sejak 08 Januari 2019, website lama ditinggalkan dan berganti ke website yang baru di alamat www.rbtvcamkoha.com

2. Youtube

Youtube merupakan sosial media yang menampilkan video-video dari channel berbagai macam. RBTV hadir dalam sosial media youtube untuk memberikan video-video berita yang ada ditelvisi. Saat ini channel youtube RBTV camkoha sudah memiliki 4.083 subscriber.

3. Instagram

RBTV juga mempunyai instgram yang bernama [rbtvcamkohaa](https://www.instagram.com/rbtvcamkohaa). Akun instgram RBTV sudah memiliki 1.971 followers. Sama halnya dengan youtube, dalam instgram ini RBTV memberikan cuplikan-cuplikan berita yang ada di televisi.

4. Facebook

Facebook merupakan sosial media yang cukup populer di kalangan muda maupun kaum dewasa. RBTV telah memiliki halaman facebook dan sebanyak 11.780 sudah mengikuti halamannya. Dalam facebook ini RBTV memberikan link-link berita yang terdapat di website.

5. Twitter

Sama halnya dengan facebook, twitter juga merupakan sosial media yang kerap digunakan kaum muda. RBTV memiliki akun twitter yang bernama @RBTVcamkoha dan telah mempunyai 1.270 followers. Dalam twitter ini sama halnya dengan facebook, RBTV memberikan tweet yang berisikan link-link berita yang terdapat di website

6. TV Streaming

RBTV memiliki televisi streaming yang diperuntukkan untuk masyarakat yang tidak dapat menjangkau televisi RBTV. TV streaming RBTV dapat diakses melalui jpm stream.

Dilihat dari platform yang dikembangkan RBTV dan Pengikut dari sosial media RBTV, RBTV terus mengembangkan perusahaannya untuk memenuhi kebutuhan informasi masyarakat Bengkulu. Berdasarkan hasil survey Nielsen, RBTV merupakan Stasiun Televisi biasanya dan paling sering ditonton di Provinsi Bengkulu.

C. Logo RBTV (Rakyat Bengkulu Televisi)



Gambar 2.1 Logo RBTV (Company Profile RBTV, 2018)

D. Program-Program Pemberitaan RBTV (Rakyat Bengkulu Televisi)

Berikut adalah program-program pemberitaan yang ada di RBTV (Rakyat Bengkulu Televisi):

1. Laporan Terkini

Program pemberitaan yang menyajikan berita paling terkini dan tayang pada pukul 14:00 WIB dan 15:00 WIB.

2. Laporan Sore

Program pemberitaan yang menyajikan berita-berita terupdate yang terjadi setiap harinya dan berita yang masih hangat. Tayang pada pukul 16:30 WIB.

3. Laporan Malam

Program pemberitaan yang menyajikan berita-berita terupdate yang terjadi setiap harinya dan berita yang masih hangat. Tayang pada pukul 19:45 WIB.

4. Pekar

Program pemberitaan yang membahas khusus berita kriminal saja dan mengulik berita kriminal yang terjadi setiap harinya. Tayang pukul 20:30 WIB.

5. Berita Hari ini

Program pemberitaan yang menyajikan dan mengemas keseluruhan berita-berita yang terjadi pada hari itu. Tayang pukul 23:00 WIB.

6. Laporan Siang

Program pemberitaan yang menyajikan berita-berita kemaren dan mengupdate berita-berita yang baru terjadi hari itu. Tayang pukul 12:00 WIB.

E. Audience RBTB (Rakyat Bengkulu Televisi)

PEKERJAAN Pengusaha/Wiraswasta : 35% Pegawai Negeri : 26% Pegawai Swasta/BUMN : 17% Mahasiswa/Pelajar : 12% Lain-lain : 10%	USIA Up to 20 : 25% 21 – 30 tahun : 28% 31 – 50 tahun : 30% 50 tahun keatas : 17%
PENDIDIKAN SD : 14% SLTP : 20% SLTA : 30% Perguruan Tinggi : 36%	JENIS KELAMIN Pria : 58% Wanita : 42%

Tabel 2.1 Audience RBTB (Company Profile RBTB, 2018)

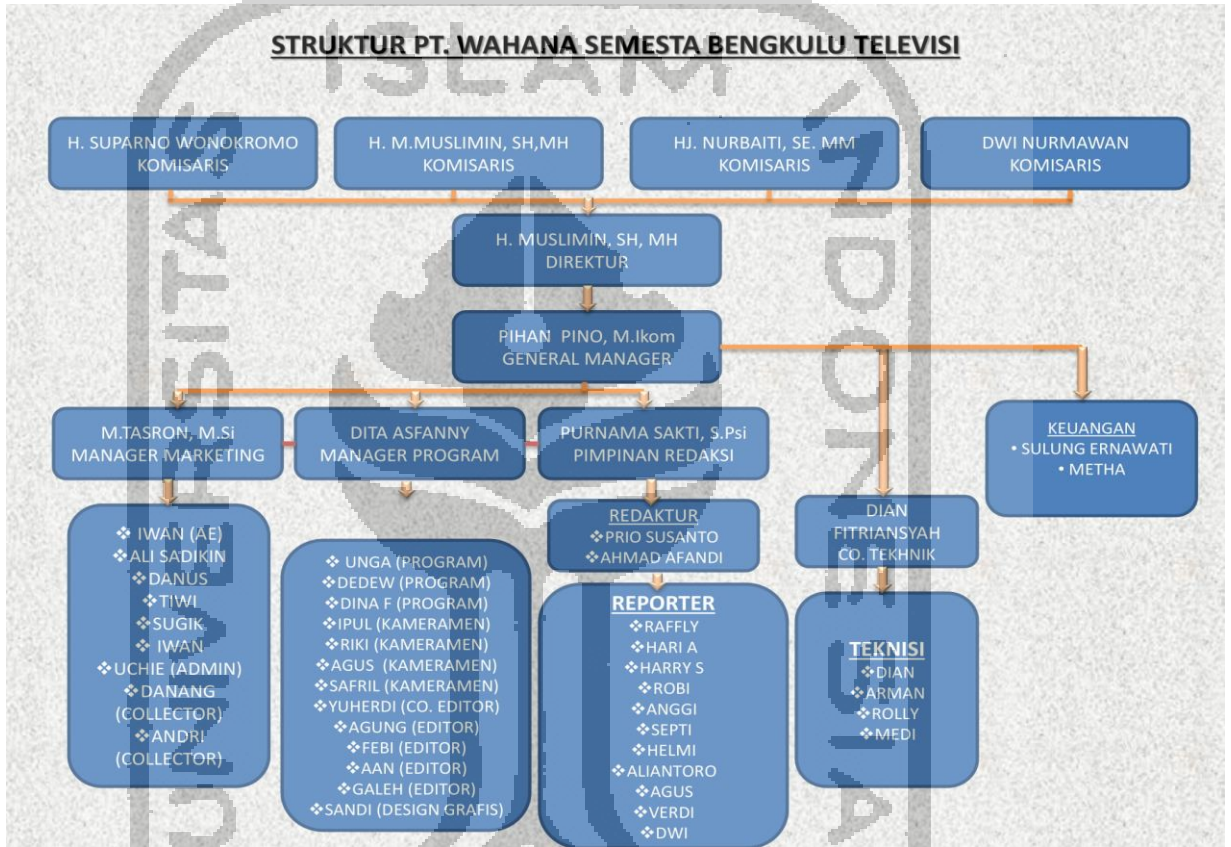
F. Kebijakan Program RBTB (Rakyat Bengkulu Televisi)

CONTENT Local : 80% Universal : 20%	FORMAT Live & Interactive : 40% Recorded : 60%
--	---

PROGRAM			
News	: 40%	Religi	: 10 %
Talk show	: 10%	Edukasi	: 10%
Music & Entertainment	: 15%	Lain-lain	: 15 %

Tabel 2.2 Kebijakan Program RBTv (Company Profile RBTv, 2018)

G. Struktur Organisasi RBTv (Rakyat Bengkulu Televisi)



Gambar 2.2 Struktur Organisasi RBTv (Company Profile RBTv, 2018)