

BAB III

METODE PENELITIAN

3.1. Objek Penelitian

Objek penelitian kali ini adalah supplier toko sayur modern yang berada di Kabupaten Sleman, Daerah Istimewa Yogyakarta. Secara khusus supplier yang menjadi objek penelitian adalah supplier yang menyuplai sayuran tidak berdaun dan memiliki harga yang cenderung berubah-ubah. Contoh sayuran yang dimaksud adalah seperti: bawang merah, bawang putih, cabai merah, cabai rawit.

3.2. Metode Pengumpulan Data

Metode pengumpulan data yang akan digunakan dalam penelitian ini yaitu dengan cara wawancara, observasi, referensi journal, dan kuesioner yang diserahkan kepada *expert* yang menjadi *supplier* toko.

1. Wawancara

Langkah awal yaitu melakukan wawancara kepada *expert* untuk mengetahui kriteria yang menjadi parameter penentuan dan pemilihan *retailer*. Masalah yang dapat diangkat adalah penentuan kriteria dari penentuan *retailer*.

2. Observasi

Observasi langsung di lapangan untuk mengetahui apa yang terjadi di lapangan dan mengetahui *supplier* menyalurkan barangnya ke *retailer* mana saja.

3. Referensi Journal

Journal digunakan untuk referensi dan penetapan pemilihan kriteria pembahasan dari penelitian – penelitian sebelumnya yang sejenis dengan penelitian yang ditulis.

4. Kuesioner

Memberikan kuesioner kepada expert yaitu *supplier* atau yang memasok barang di TOSAGA sebagai penilaian untuk mendapatkan data mengenai perbandingan berpasangan antar kriteria yang nantinya akan diolah dalam software menggunakan metode AHP untuk mengetahui kriteria-kriteria terpenting yang berpengaruh terhadap pemilihan *retailer* sehingga dapat ditentukan prioritas kriteria penentuan *retailer* serta menguji bobot dan prioritas kriteria yang relevan.

3.3. Jenis Data

Jenis data yang digunakan dalam penelitian ini ialah :

1. Primer

Metode pengumpulan data dapat diperoleh secara langsung dengan cara melakukan (observasi), wawancara dan memberikan kuisisioner pada pemilik usaha atau pihak manajemen yang mempunyai andil dalam pemilihan *retailer* dan ungkapan-ungkapan para ahli (expert). Metode yang digunakan oleh peneliti yaitu metode Analytical Hierarchy Process (AHP), yaitu berupa model pendukung keputusan yang mengurai masalah dengan menggunakan kriteria yang kompleks menjadi satu hirarki.

2. Sekunder

Pengumpulan data secara sekunder ini menggunakan literatur berdasarkan dari jurnal-jurnal, artikel, dalam menentukan pembobotan perbandingan berpasangan beserta sumber lainnya. Lalu berdasarkan penggunaan jurnal-jurnal dipenelitian sebelumnya pemilihan *supplier* dengan menggunakan metode AHP didapatkan variabel atau kriteria-kriteria sebagai berikut: Biaya, Pengiriman, Pelayanan, Kualitas, dan Manajemen.

3.4. *Expert*

Dari permasalahan yang terjadi maka dibutuhkan pendapat dari para *expert* untuk menentukan bobot dari tiap tiap kriteria. Setelah wawancara dengan beberapa toko modern yang dilakukan dari 18 April 2019 sampai 02 Agustus 2019. Maka didapatkan lima *expert* yang memasok produk ke beberapa toko modern yaitu :

a. Padma Hasil Bumi.

Padma Hasil Bumi merupakan adalah toko sayur yang telah bekerja sama dengan TOSAGA selama 5 tahun. Padma Hasil Bumi dikelola oleh perseorangan bernama Supadma dan selalu menyuplai berbagai macam sayuran dengan jarak yang tidak jauh karena keterbatasan kendaraan, toko modern yang disuplai oleh Padma Hasil Bumi tidak lebih dari lima kilometer dari toko Padma Hasil Bumi.

b. Miftah Sayur

Miftah Sayur merupakan toko sayur yang telah bekerja sama dengan TOSAGA selama kurang lebih enam bulan. Dikelola oleh perseorangan bernama Ahmad Miftahudin menyuplai berbagai macam sayur dan telah memiliki kontrak dengan beberapa toko modern yang ada di Kab.Sleman termasuk TOSAGA dan Intan Sarana, selain itu Miftah Sayur juga menyuplai ke sembilan toko modern lain. Karena jumlah toko modern yang harus disuplai tergolong banyak maka waktu menjadi keterbatasan yang dialami oleh Miftah Sayur.

c. Nur Ali Muchsin

Nur Ali Muchsin adalah *supplier* sayur yang sudah bekerja sama dengan TOSAGA selama 5 tahun dan menyuplai segala macam sayur ke beberapa toko modern dan rumah makan, memiliki toko di pasar kolombo dan sudah menjadi *supplier* selama 21 tahun. Keterbatasan dari jarak rumah ke toko menjadi masalah dalam pengiriman ke beberapa toko modern dan rumah makan.

d. Herman

Herman adalah *supplier* sayur khusus di komoditas bawang merah dan bawang putih, sudah bekerja sama dengan TOSAGA selama 5 tahun dan

menyuplai ke beberapa toko modern lainnya dengan sistem pengiriman ke seluruh toko yang ada di daerah Kab.Sleman.

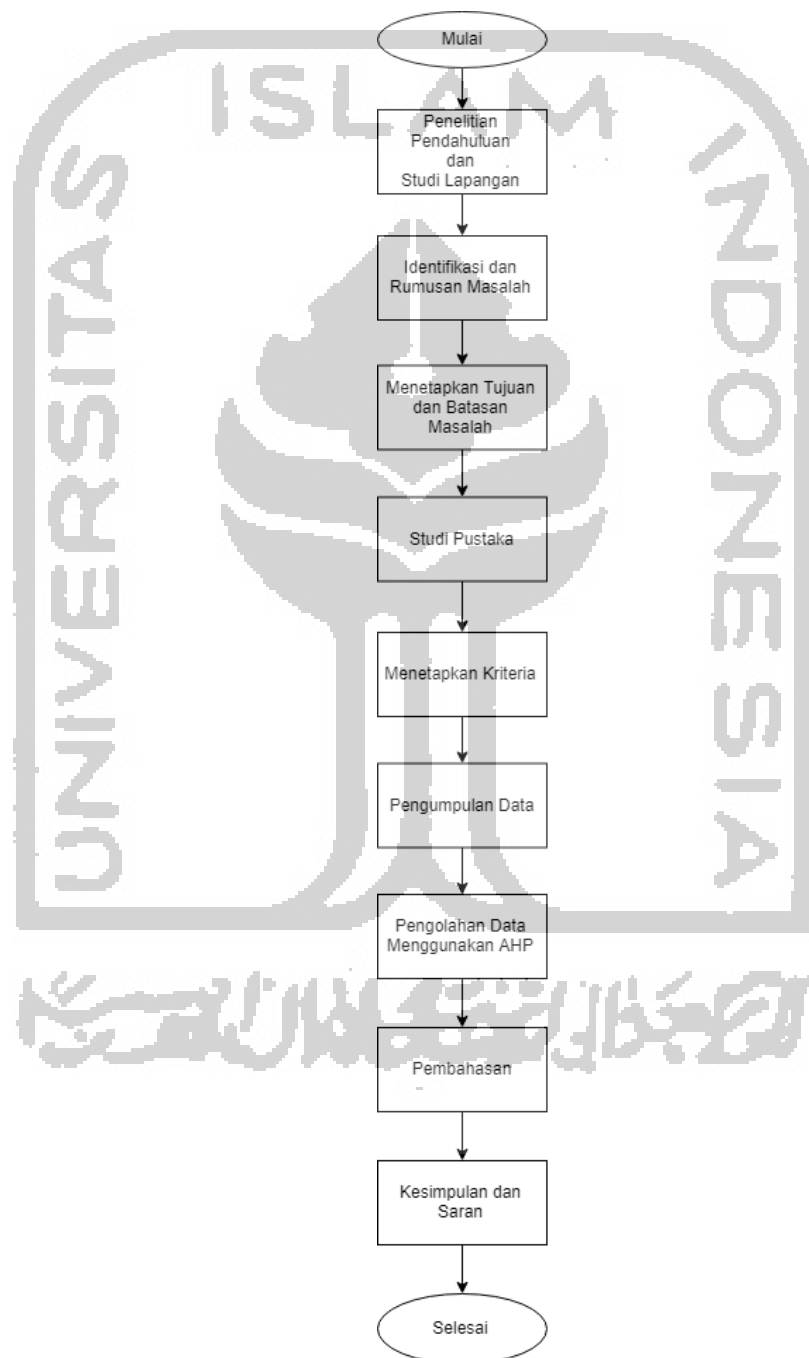
e. Yuni

Ibu Yuni merupakan *supplier* berbagai macam sayur yang sudah bekerja sama dengan *supplier* dari Toko Sayur Keluarga (TOSAGA) selama 5 tahun berkecimpung di bidang distribusi sayuran dan juga menyuplai ke beberapa toko modern lainnya, permasalahan ibu Yuni adalah terkait tempat yang cukup jauh berada di Kec.Pakemgede.



3.5. Alur Penelitian

Langkah kerja penelitian ini ditunjukkan dalam diagram alir. Berikut merupakan alur penelitian ini pada gambar 3.1.



Gambar 3. 1 Alur Penelitian

Penjelasan alur penelitian :

a. Mulai

Penelitian dimulai dengan mencari jurnal yang digunakan sebagai acuan penelitian. Kemudian mencari objek penelitian sesuai dengan jurnal acuan yang sudah didapatkan.

b. Penelitian Pendahuluan dan Studi Lapangan

Studi lapangan adalah tahapan untuk mengumpulkan dan mengidentifikasi masalah-masalah yang sedang dihadapi oleh perusahaan dengan melakukan penelitian langsung pada pihak *supplier* yang menyuplai Toko Sayur Modern.

c. Identifikasi dan Rumusan Masalah

Setelah melakukan studi pendahuluan, kemudian dibuat identifikasi masalah. Dan berdasarkan latar belakang penelitian yang telah dibuat, terdapat beberapa permasalahan yang perlu diuraikan dalam sebuah perumusan masalah.

d. Menetapkan Tujuan dan Batasan Masalah

Berdasarkan hasil identifikasi masalah dan perumusan masalah, dilakukan penetapan tujuan penelitian yaitu penentuan kriteria pemilihan *retailer* pada Toko Sayur Modern dengan penerapan metode *Analytic Hierarchy Process (AHP)*. Batasan masalah dalam penelitian ini berfokus pada *supplier* yang menyuplai sayur tidak berdaun, sayur yang memiliki harga cenderung berubah, dan *supplier* yang menyuplai lebih dari satu toko modern.

e. Studi Pustaka

Studi pustaka merupakan suatu pembahasan yang berdasarkan pada buku-buku referensi yang bertujuan untuk memperkuat materi pembahasan pada penelitian ini. Studi pustaka yang digunakan, dijadikan sebagai dasar untuk melakukan penelitian ini adalah jurnal-jurnal penelitian terdahulu.

f. Menetapkan Kriteria

Setelah melakukan studi pustaka perlunya peneliti juga menentukan kriteria apa yang akan diteliti. Menentukan kriteria yang di gunakan dalam penelitian dengan menyebarkan kuisisioner dan menggunakan skala Likert menurut pendapat para *expert*.

g. Pengumpulan Data

Mengumpulkan data berdasarkan rumusan masalah, yaitu berupa faktor-faktor yang melibatkan permasalahan seperti kuesioner yang akan dibagikan kepada

expert untuk penilaian *supplier* dan data-data *supplier* yang nantinya akan dijadikan alternatif.

h. Pengolahan data menggunakan AHP

Pengolahan data merupakan tahapan lanjutan dari pengumpulan data. Pengolahan data dilakukan dengan metode *Analytical Hierarchy Process (AHP)*. Sumber data yang digunakan dalam tahap pengolahan data berasal dari data primer yang dihasilkan dari kuesioner-kuesioner perbandingan berpasangan yang telah dibagikan pada tahap pengumpulan data lalu diolah sehingga mendapatkan urutan bobot prioritas.

i. Pembahasan

Pada tahap ini dilakukan analisis dan pembahasan sebagai langkah pengambilan keputusan.

j. Kesimpulan dan Saran

Berdasarkan hasil analisa pengolahan data akan diambil kesimpulan dan saransaran hasil akhir dari suatu penelitian. Bagian ini juga dilengkapi dengan saransaran untuk menyempurnakan penelitian ini.

k. Selesai

Penelitian selesai dan permasalahan teratasi dengan pemberian keputusan tentang kriteria yang paling berpengaruh dan pemilihan *supplier* terbaik berdasarkan metode AHP.