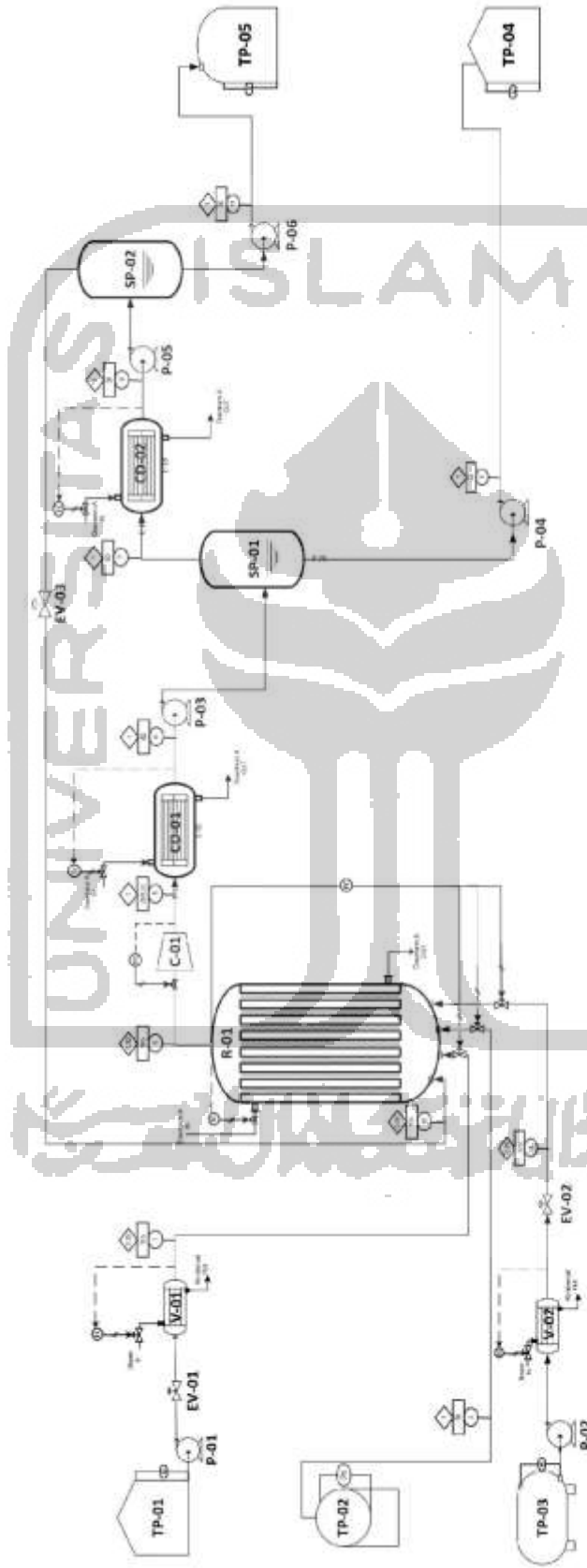


**PRA RANCANGAN PABRIK ISOPROPILAMIN DARI HIDROGENASI
ASETON DAN AMONIA DENGAN KATALIS NIKEL DENGAN
KAPASITAS 10.000 TON/TAHUN**



Komponen	Natar Arms (kg/jam)											
	1	2	3	4	5	6	7	8	9	10	11	
CH ₃ COCH ₃	1377,868	-	-	13,779	13,779	13,779	13,779	-	13,779	-	13,779	13,779
NH ₃	-	-	376,497	835,677	835,677	835,677	835,677	-	835,677	-	835,677	-
H ₂	-	47,0375	-	95,501	95,501	95,501	95,501	-	95,501	-	95,501	-
(CH ₃) ₂ CHNH ₂	-	-	-	1248,848	1248,848	1248,848	1248,847	616	-	-	1248,848	1248,848
C ₂ H ₅ N	-	-	-	59,385	59,385	59,385	-	59,385	-	-	-	-
C ₂ H ₅ N	-	-	-	56,053	56,053	56,053	-	56,053	-	-	-	-
H ₂ O	38,120	-	0,189	451,647	451,647	451,647	-	451,647	-	-	-	-
Total	1405,988	47,0375	376,686	2760,289	2760,289	2760,289	2193,204	567,085	2193,204	930,578	1262,626	



UNIVERSITAS ISLAM

FAKULTAS TEKNIK INDUSTRI
JURUSAN TEKNIK INDUSTRI

NAMA : ...
NIM : ...

KELAS : ...

TAHUN : ...