

DAFTAR PUSTAKA

- Amin Wijaya, Beberapa Aspek Pengelolaan Kualitas, Akuntansi, Desember, 1990
- Barrie. G. Dale, Managing Quality, Prentice-Hall International inc, 1994.
- Basu Swastha and T. Hani H, Manajemen Pemasaran : Analisa Perilaku Konsumen, Yogyakarta : Lyberty, Edisi 1, Cetakan kedua, 1987
- Crosby, Philip. B, *Quality Is Free*, Mc. Graw-Hill Company, New York, 1988.
- Feigenbaum, A.V, Hudaya Kandahjaya (penterjemah), Kendali Mutu terpadu, Jakarta, Penerbit, Erlangga, 1989.
- Gibson, Donnelly, Ivancevich, Manajemen, Edisi 9, Jilid 2, Erlangga, 1997.
- Hansen, Don Rand Maryanne M. Mowen, Management Acc and Control, South Western Publishing Co, Cincinnati Ohio, 1995.
- Horngren, Foster, Datar, Susilaningtyas Endah (penterjemah), Akuntansi Biaya dengan Penekanan Manajerial, Edisi 8, Jilid 2, Salemba Empat-Prentice Hall, 1995.
- James W. Cortada, TQM, Terapan dalam Manajemen Sistem Informasi.
- Juran, J.M, Frank Gyrna, Quality, Planning and Analysis, Mc. Graw Hill, New York, 1980.
- Mulyadi, TQM, Prinsip Manajemen Kontemporer untuk Mengarungi Lingkungan Bisnis Global, Yogyakarta, 1998.
- Mulyadi, Akuntansi Biaya : Penentuan Harga Pokok dan Pengendalian Biaya, Yogyakarta : BPFE-UGM, 1983
- PF Bourke, What Does It Cost, didalam L. Anderson and Donald L. Raum, Information Analysis In Management Accounting, New york : John Wiley and Sons Inc., 1987
- Summers, Donna C.S, Quality, International Edition, Prentice-Hall International Inc, 1997.
- Supriyono, Akuntansi Biaya dan Akuntansi Manajemen untuk Teknologi Maju dan Globalisasi, Edisi I, BPFE, Yogyakarta, 1994.

LAMPIRAN ANALISIS DATA

Lampiran I

CV. Calco Kreasindo
Laporan Biaya Kualitas Tahun 2003 Semester I

Keterangan	Biaya Kualitas	Persentase
Biaya Pencegahan		
- Biaya penerimaan dan pelatihan karyawan	Rp. 14,766,500	
- Biaya reparasi dan pemeliharaan mesin	Rp. 13,576,800	
- Biaya bonus dan insentif karyawan	Rp. 21,200,000	
Jumlah Biaya Pencegahan	Rp. 49,543,300	24.14%
Biaya Penilaian		
- Biaya pemeriksaan bahan baku	Rp. 20,047,500	
- Biaya pemeriksaan produk jadi	Rp. 22,670,000	
Jumlah Biaya Penilaian	Rp. 42,717,500	
Jumlah Biaya Pengendalian Produk Rusak (BPPR)	Rp. 92,260,800	44.92%
Biaya Kegagalan		
- Biaya sisa bahan	Rp. 78,206,175	
- Biaya proses ulang	Rp. 34,932,850	
Jumlah Biaya Kegagalan	Rp. 113,139,025	55.08%
Total Biaya Kualitas	Rp. 205,399,825	100%
% Biaya Kualitas dari Biaya Produksi		7.18%
% Biaya Kualitas dari Penjualan		5.17%

Lampiran II

CV. Calco Kreasindo
Laporan Biaya Kualitas Tahun 2003 Semester II

Keterangan	Biaya Kualitas	Persentase
Biaya Pencegahan		
- Biaya penerimaan dan pelatihan karyawan	Rp. 16,975,000	
- Biaya reparasi dan pemeliharaan mesin	Rp. 14,340,500	
- Biaya bonus dan insentif karyawan	Rp. 29,949,400	
Jumlah Biaya Pencegahan	Rp. 61,264,900	30.14%
Biaya Penilaian		
- Biaya pemeriksaan bahan baku	Rp. 22,287,500	
- Biaya pemeriksaan produk jadi	Rp. 25,627,500	
Jumlah Biaya Penilaian	Rp. 47,915,000	
Jumlah Biaya Pengendalian Produk Rusak (BPFR)	Rp. 109,179,900	53.71%
Biaya Kegagalan		
- Biaya sisa bahan	Rp. 55,764,500	
- Biaya proses ulang	Rp. 38,319,125	
Jumlah Biaya Kegagalan	Rp. 94,083,625	46.29%
Total Biaya Kualitas	Rp. 203,263,525	100%
% Biaya Kualitas dari Biaya Produksi		7.32%
% Biaya Kualitas dari Penjualan		5.06%

Lampiran III

CV. Calco Kreasindo
Laporan Biaya Kualitas Tahun 2004 Semester I

Keterangan	Biaya Kualitas	Persentase
Biaya Pencegahan		
- Biaya penerimaan dan pelatihan karyawan	Rp. 17,875,000	
- Biaya reparasi dan pemeliharaan mesin	Rp. 16,663,400	
- Biaya bonus dan insentif karyawan	Rp. 33,720,000	
Jumlah Biaya Pencegahan	Rp. 68,258,400	33.72%
Biaya Penilaian		
- Biaya pemeriksaan bahan baku	Rp. 25,337,500	
- Biaya pemeriksaan produk jadi	Rp. 29,018,000	
Jumlah Biaya Penilaian	Rp. 54,355,500	
Jumlah Biaya Pengendalian Produk Rusak (BPPR)	Rp. 122,613,900	60.56%
Biaya Kegagalan		
- Biaya sisa bahan	Rp. 46,658,250	
- Biaya proses ulang	Rp. 33,182,200	
Jumlah Biaya Kegagalan	Rp. 79,840,450	39.44%
Total Biaya Kualitas	Rp. 202,454,350	100%
% Biaya Kualitas dari Biaya Produksi		7.58%
% Biaya Kualitas dari Penjualan		5.49%

Lampiran IV

CV. Calco Kreasindo
Laporan Biaya Kualitas Tahun 2004 Semester II

Keterangan	Biaya Kualitas	Persentase
Biaya Pencegahan		
- Biaya penerimaan dan pelatihan karyawan	Rp. 16,353,000	
- Biaya reparasi dan pemeliharaan mesin	Rp. 15,212,500	
- Biaya bonus dan insentif karyawan	Rp. 30,300,000	
Jumlah Biaya Pencegahan	Rp. 61,865,500	26.69%
Biaya Penilaian		
- Biaya pemeriksaan bahan baku	Rp. 24,687,000	
- Biaya pemeriksaan produk jadi	Rp. 31,826,000	
Jumlah Biaya Penilaian	Rp. 56,513,000	
Jumlah Biaya Pengendalian Produk Rusak (BPPR)	Rp. 118,378,500	56.81%
Biaya Kegagalan		
- Biaya sisa bahan	Rp. 57,478,800	
- Biaya proses ulang	Rp. 32,526,250	
Jumlah Biaya Kegagalan	Rp. 90,005,050	43.19%
Total Biaya Kualitas	Rp. 208,383,550	100%
% Biaya Kualitas dari Biaya Produksi		6.40%
% Biaya Kualitas dari Penjualan		4.62%

Lampiran V

CV. Calco Kreasindo
Laporan Biaya Kualitas Tahun 2005 Semester I

Keterangan	Biaya Kualitas	Persentase
Biaya Pencegahan		
- Biaya penerimaan dan pelatihan karyawan	Rp. 20,230,000	
- Biaya reparasi dan pemeliharaan mesin	Rp. 17,212,500	
- Biaya bonus dan insentif karyawan	Rp. 34,430,000	
Jumlah Biaya Pencegahan	Rp. 71,872,500	35.21%
Biaya Penilaian		
- Biaya pemeriksaan bahan baku	Rp. 26,200,000	
- Biaya pemeriksaan produk jadi	Rp. 35,454,800	
Jumlah Biaya Penilaian	Rp. 61,654,800	
Jumlah Biaya Pengendalian Produk Rusak (BPPR)	Rp. 133,527,300	65.42%
Biaya Kegagalan		
- Biaya sisa bahan	Rp. 44,482,650	
- Biaya proses ulang	Rp. 26,097,800	
Jumlah Biaya Kegagalan	Rp. 70,580,450	34.58%
Total Biaya Kualitas	Rp. 204,107,750	100%
% Biaya Kualitas dari Biaya Produksi		7.06%
% Biaya Kualitas dari Penjualan		4.58%

Lampiran VI

Biaya Kualitas Total

Quadratic

Model Summary

R	R Square	Adjusted R Square	Std. Error of the Estimate
.180	.0256	-.949	.615

The independent variable is Biaya Pengendalian Produk Rusak.

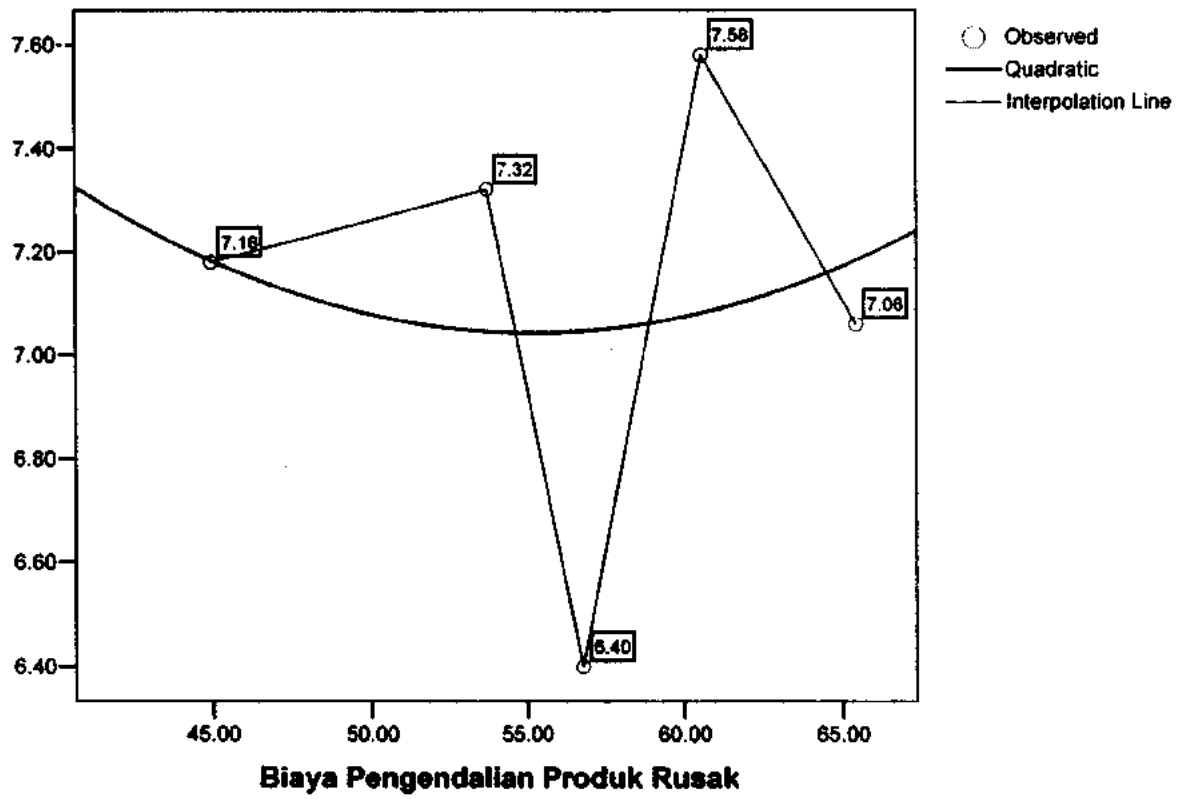
ANOVA

	Sum of Squares	df	Mean Square	F	Sig.
Regression	.020	2	.010	.026	.974
Residual	.757	2	.378		
Total	.776	4			

The independent variable is Biaya Pengendalian Produk Rusak.

Coefficients

	Unstandardized Coefficients		Standardized Coefficients	t	Sig.
	B	Std. Error	Beta		
Biaya Pengendalian Produk Rusak	-.1479	.646	-2.589	-.229	.840
Biaya Pengendalian Produk Rusak ** 2	.0014	.006	2.582	.228	.841
(Constant)	11.1238	17.576		.633	.592

Biaya Kualitas Total

Lampiran VII

Biaya Kualitas Total

Quadratic

Model Summary

R	R Square	Adjusted R Square	Std. Error of the Estimate
.160	.0256	-.949	.615

The independent variable is Biaya Kegagalan .

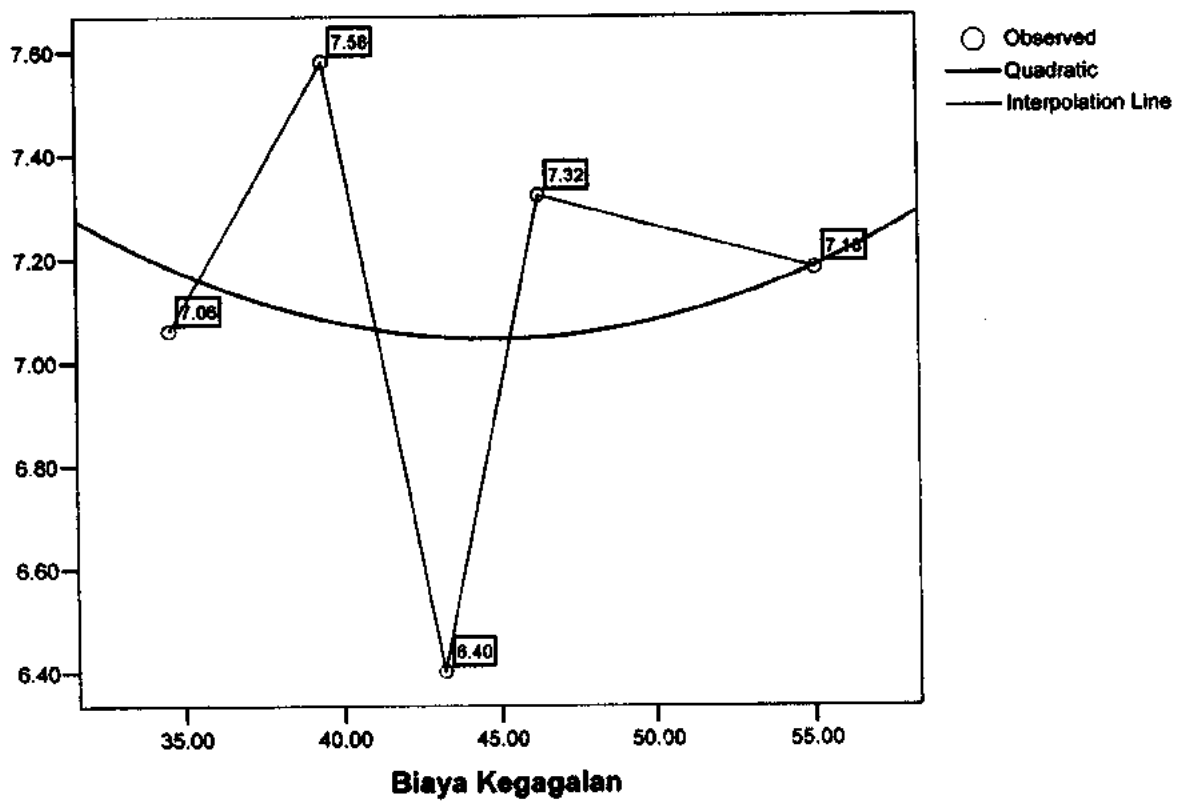
ANOVA

	Sum of Squares	df	Mean Square	F	Sig.
Regression	.020	2	.010	.026	.974
Residual	.757	2	.378		
Total	.776	4			

The independent variable is Biaya Kegagalan .

Coefficients

	Unstandardized Coefficients		Standardized Coefficients	t	Sig.
	B	Std. Error	Beta		
Biaya Kegagalan	-.1207	.531	-2.103	-.226	.842
Biaya Kegagalan ²	.0014	.006	2.121	.228	.841
(Constant)	9.7362	11.772		.827	.495

Biaya Kualitas Total

Lampiran VIII

Biaya Kualitas Total

Quadratic

Model Summary

R	R Square	Adjusted R Square	Std. Error of the Estimate
.365	.133	-.734	.580

The independent variable is Biaya Pencegahan.

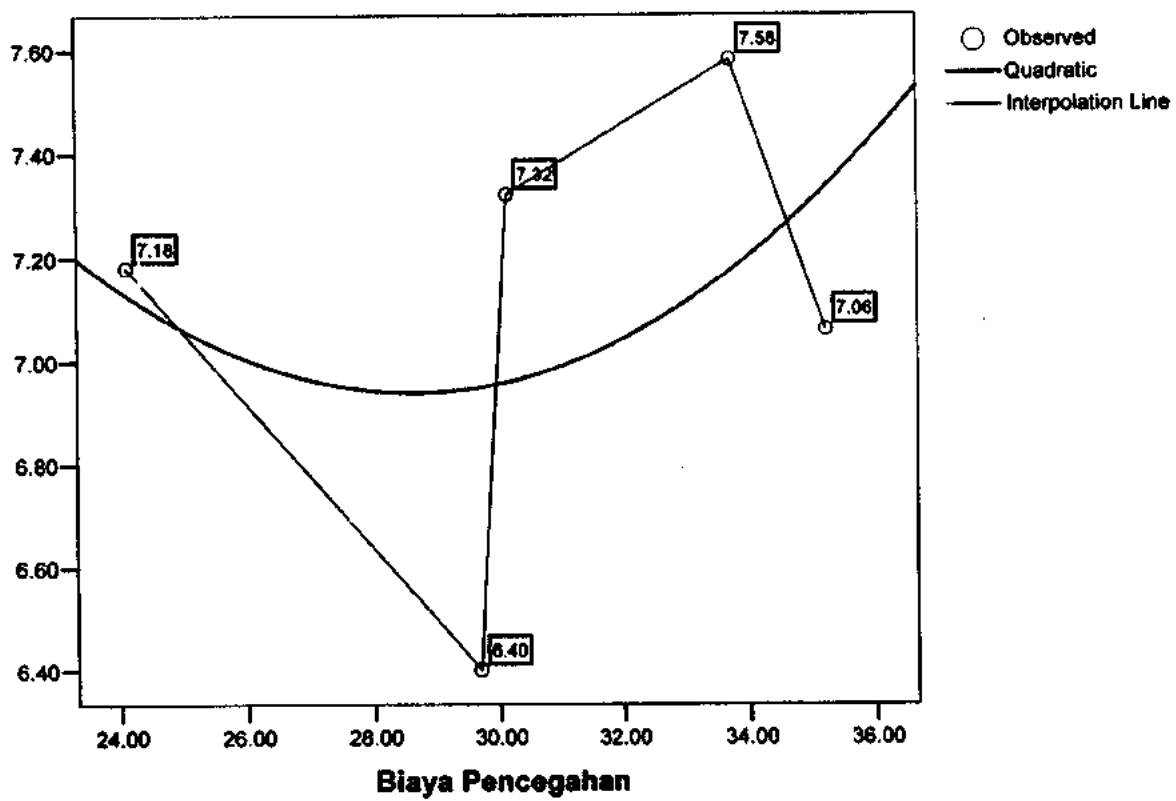
ANOVA

	Sum of Squares	df	Mean Square	F	Sig.
Regression	.103	2	.052	.153	.867
Residual	.673	2	.337		
Total	.776	4			

The independent variable is Biaya Pencegahan.

Coefficients

	Unstandardized Coefficients		Standardized Coefficients	t	Sig.
	B	Std. Error	Beta		
Biaya Pencegahan	-.5265	1.124	-5.140	-.468	.686
Biaya Pencegahan ** 2	.0092	.019	5.325	.485	.676
(Constant)	14.4815	16.463		.680	.472

Biaya Kualitas Total

Lampiran IX

Produk Baik

Quadratic

Model Summary

R	R Square	Adjusted R Square	Std. Error of the Estimate
.345	.119	-.762	.467

The independent variable is Biaya Kualitas Total.

ANOVA

	Sum of Squares	df	Mean Square	F	Sig.
Regression	.059	2	.030	.135	.881
Residual	.436	2	.218		
Total	.495	4			

The independent variable is Biaya Kualitas Total.

Coefficients

	Unstandardized Coefficients		Standardized Coefficients	t	Sig.
	B	Std. Error	Beta		
Biaya Kualitas Total	-5.5815	19.745	-8.965	-.282	.805
Biaya Kualitas Total ** 2	.4165	1.419	7.253	.293	.797
(Constant)	116.0842	68.475		1.695	.232

Produk Baik

