

BAB III

METODOLOGI PENELITIAN

3.1 Rancangan Penelitian

Penelitian ini merupakan penelitian dengan pendekatan kualitatif menggunakan analisis kuantitatif untuk beberapa data yang berupa hasil observasi atau *record* dari perusahaan. Peneliti berusaha memahami lebih mendalam mengenai fenomena yang terjadi yang dirasakan oleh para partisipan atau informan. Peneliti melakukan observasi langsung dan penggalian informasi terhadap lingkup penelitian dengan cara *interview* dari sumber-sumber yang telah dipastikan mengetahui informasi yang dibutuhkan oleh peneliti. Informan terpilih yaitu *stakeholders* yang memangku kepentingan yang melaksanakan, dan yang mengetahui mendalam mengenai proses produksi. Di PT. Globalindo Intimates kondisi proses produksi yang sudah ada akan dianalisis dan dicari rekomendasi perbaikan untuk meningkatkan produktivitas sistem produksi. Identifikasi dilakukan berdasarkan observasi di lapangan dan berdasarkan pada kondisi saat ini.

3.2 Subjek dan Objek Penelitian

Penelitian dilaksanakan di PT. Globalindo Intimates yang beralamat di Jl Raya Solo – Yogyakarta, Jayan, Mlese, Ceper, Kabupaten Klaten, Jawa Tengah 57465

3.3 Studi Pustaka

Studi pustaka dilakukan agar penulis dapat mengetahui dan mempelajari penelitian sebelumnya yang pernah dilakukan dan menyerupai penelitian yang akan dilakukan. Studi pustaka berisi kajian teoritis yang memuat semua teori yang ada pada penelitian ini. Pada bagian ini akan dijelaskan mengenai landasan teori yang digunakan dalam melakukan penelitian. Beberapa diantaranya yaitu, konsep *lean manufacture*,

pemborosan(*waste*), *value stream analysis tool*, *value stream mapping*, identifikasi *waste*, *value stream mapping tools*. Selain itu juga akan dilakukan kajian empiris mengenai penelitian-penelitian sebelumnya yang sudah pernah dilakukan dan serupa dengan penelitian ini.

3.4 Instrumen Penelitian

Menurut Pertiwi (2012) Terdapat instrumen sederhana yang digunakan saat fokus penelitian sudah jelas. Instrumen digunakan untuk melengkapi data dan membandingkan data yang telah ditemukan melalui observasi dan wawancara. Adapun instrumen sederhana yang digunakan peneliti diantaranya:

- a. Pedoman wawancara mendalam, berisi daftar pertanyaan yang diajukan kepada informan terpilih mengenai proses produksi perusahaan, kesesuaian mencakup *level* manajerial dan operasional.
- b. Pedoman observasi berisi mengenai panduan pengamatan terhadap fenomena kegiatan yang berada di proses produksi berupa *check sheet* observasi dan *form* identifikasi lain yang diperlukan.
- c. *Checklist* dokumen dan *record* sebagai panduan dalam proses menelaah dokumen dan analisis data dari perusahaan.

Selain instrumen diatas, diperlukan pula alat bantu berupa *stopwatch*, *recorder*, kamera, kalkulator, alat tulis kantor, alat pengukur panjang dan lain sebagainya.

3.5 Pengumpulan Data

Sumber data dapat berupa data primer dan data sekunder, dimana data primer didapatkan dengan observasi lapangan dan data sekunder didapatkan dengan telaah dokumen perusahaan. Data primer pada penelitian ini yaitu data waktu produksi yang diambil menggunakan *stopwatch*. Data sekunder yaitu berupa data historis produksi dan data-data penunjang sebagai pelengkap penelitian.

1) Data Historis Produksi

Data historis penjualan berfungsi untuk mengetahui jenis produk yang paling banyak diproduksi dan paling banyak diorder sehingga produk tersebut dapat diteliti dan dilakukan perbaikan untuk proses produksinya dengan cara mengurangi *waste* yang ada. Penelitian hanya dilakukan untuk satu jenis produk karena kekurangan VSM yang hanya dapat memvisualisasikan satu jenis produk.

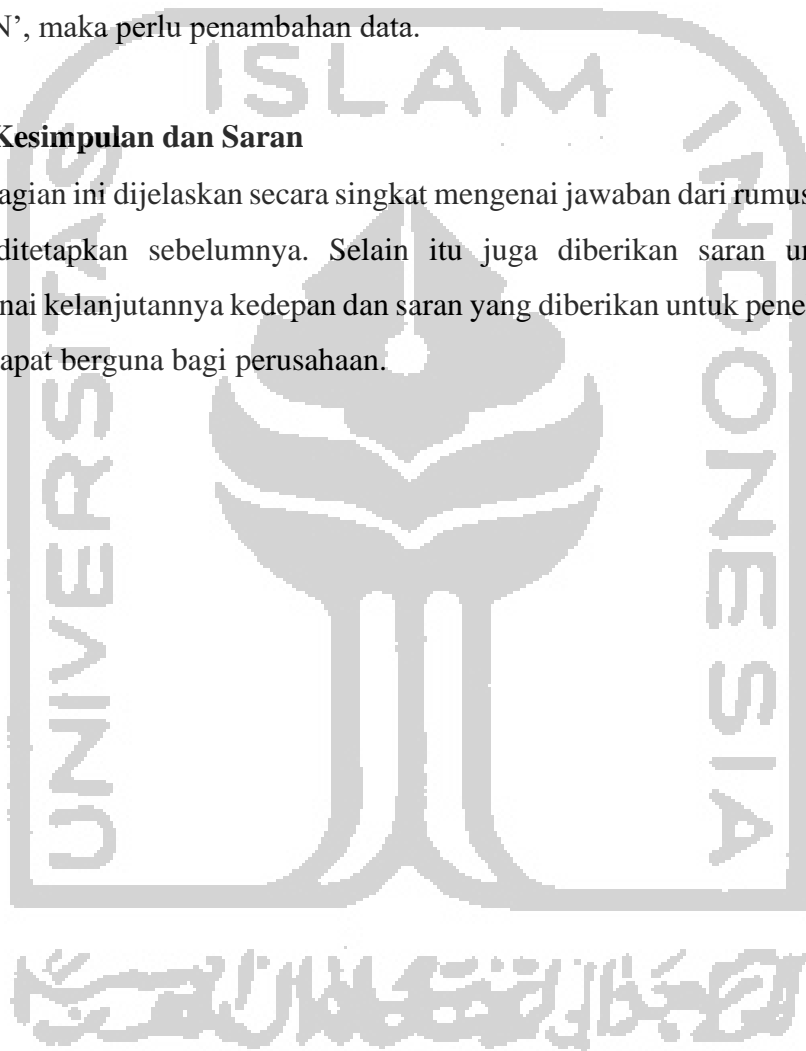
Nilai k ditentukan berdasarkan tingkat keyakinan dan tingkat ketelitian yang diinginkan, jika masing-masing adalah:

1. 95% dan 10%, maka $k = 20$
2. 95% dan 5%, maka $k = 40$
3. 99% dan 5%, maka $k = 60$ Jika:

$N \geq N'$, maka data yang hasil pengamatan yang diambil telah mencukupi $N \leq N'$, maka perlu penambahan data.

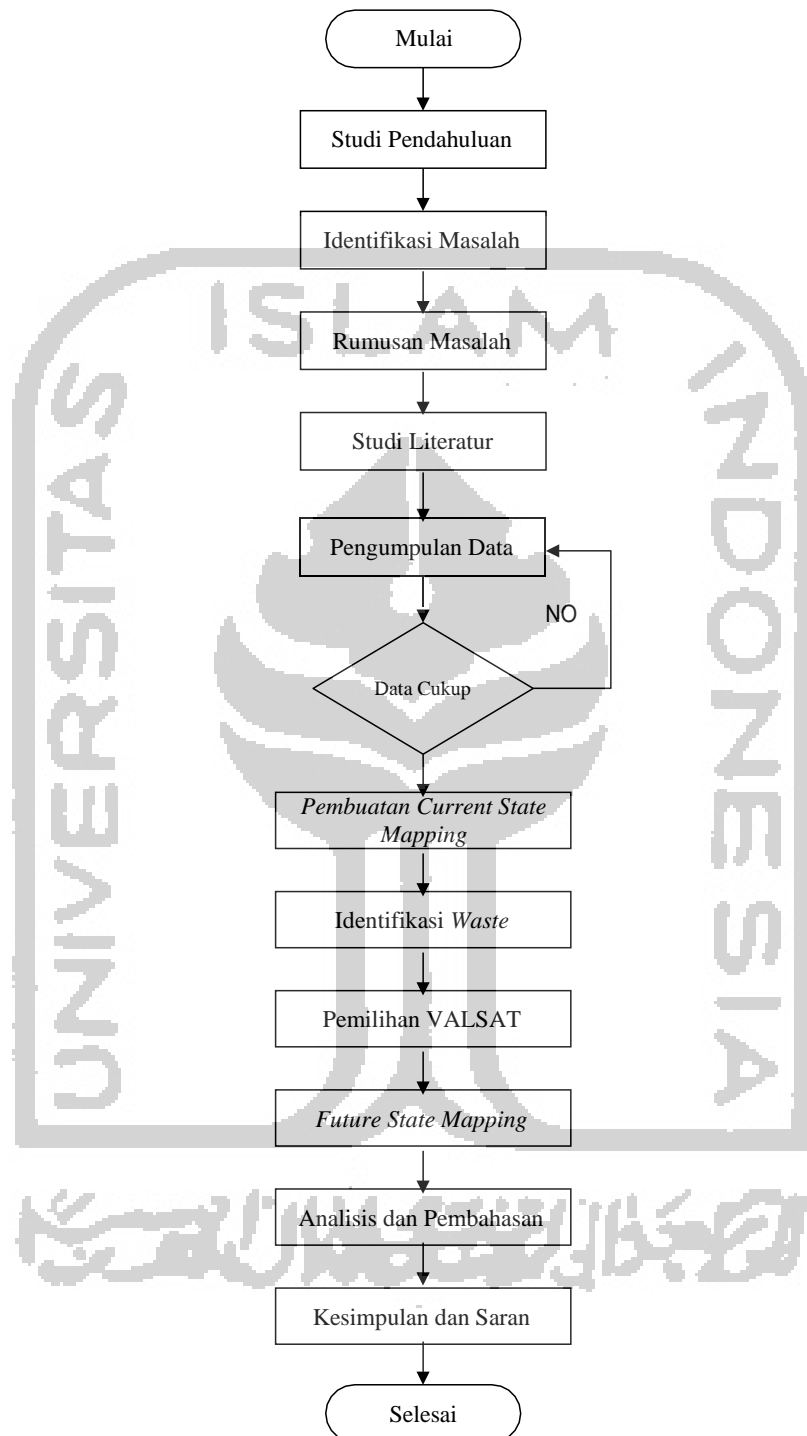
3.6 Kesimpulan dan Saran

Pada bagian ini dijelaskan secara singkat mengenai jawaban dari rumusan masalah yang telah ditetapkan sebelumnya. Selain itu juga diberikan saran untuk perusahaan mengenai kelanjutannya kedepan dan saran yang diberikan untuk penelitian selanjutnya yang dapat berguna bagi perusahaan.



3.7 Alur Penelitian

Berikut adalah alur penelitian yang telah dibuat:



Gambar 3.1 Alur Penelitian