

BAGIAN 6

EVALUASI DESAIN

Pada bab ini akan menjelaskan mengenai evaluasi terhadap rancangan desain yang telah dilakukan dengan tujuan untuk mengecek solusi desain yang diterapkan pada hasil rancangan. Beberapa masukan dari dosen pembimbing dan dosen penguji yang dirangkum dan respon untuk perbaikan bagian yang dirasa kurang tepat dan maksimal.

6.1. Perhitungan OTTV

Pada desain sebelumnya terdapat ketidaktelitian dalam memasukkan angka *solar absorbtion factor*. Sehingga menyebabkan nilai OTTV melebihi rata-rata yang disarankan SNI 03 - 6389 – 2011 sebesar 35 W/m². Dan alternatif material yang tidak ditampilkan.

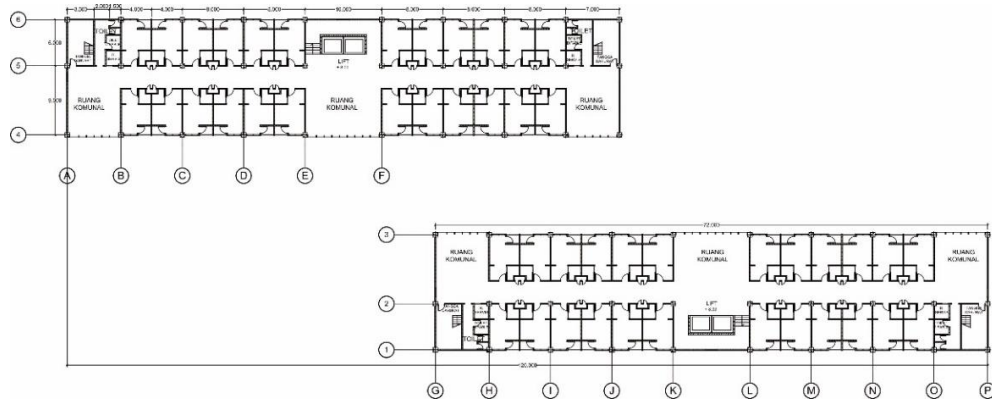
Tabel 6. 1 OTTV Rata-Rata Tower 1 dan 2

	Waffle	Bata Ringan	Batu Bata
Tower 1	26.67	16.17	24.40
Tower 2	26.54	16.02	24.27

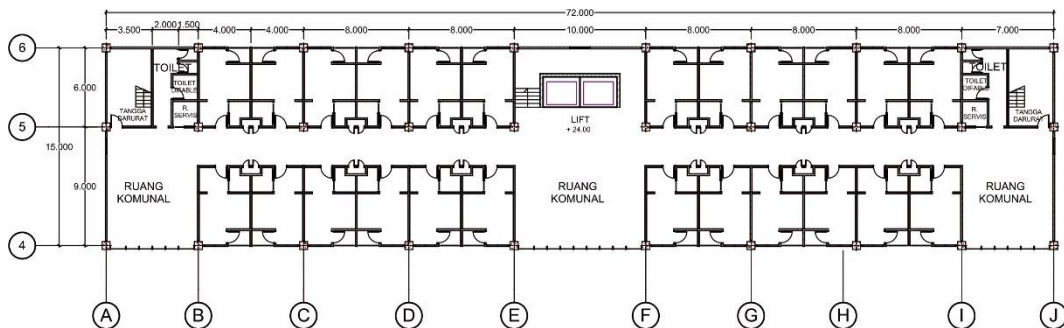
sumber : analisis penulis

6.2. Ruang Komunal

Pada rancangan sebelumnya ruang komunal hanya tersedia pada satu titik di setiap tower. Hal ini menyebabkan jangkauannya tidak merata.



Gambar 6. 1 Denah Typikal 1-4
sumber : analisis penulis

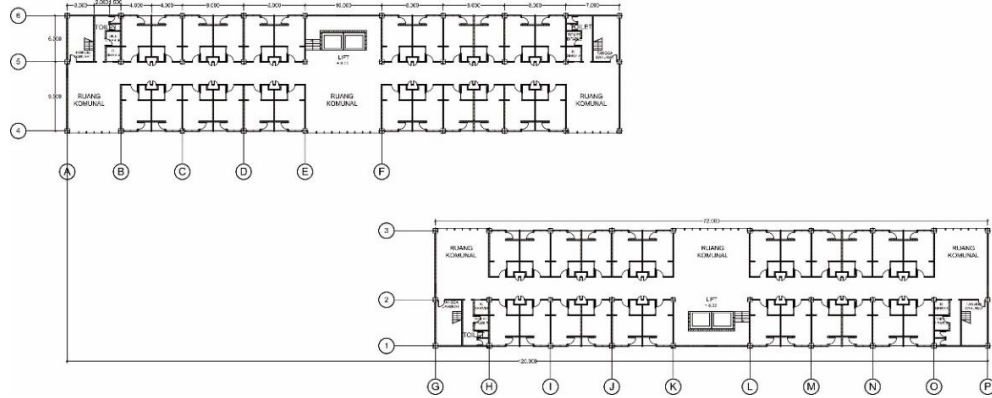


Gambar 6. 2 Denah Typikal 5-6
sumber : analisis penulis

Setelah melakukan evaluasi maka ruang komunal dirancang menjadi 3 yang tersebar di tengah dan di dua ujung tower.

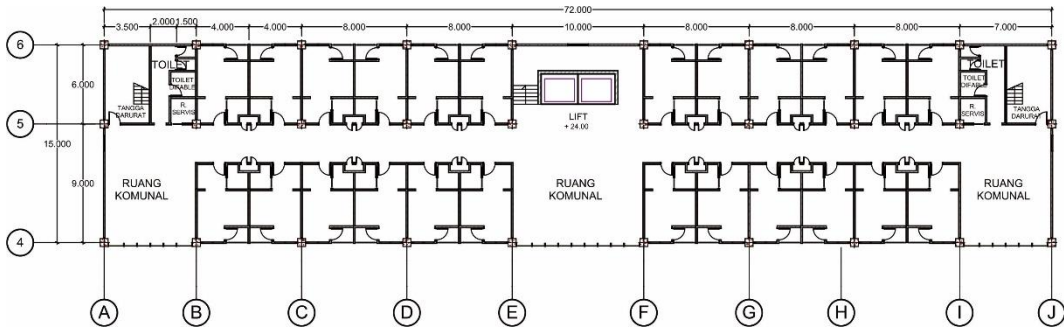
6.3. Letak Lift

Pada rancangan sebelumnya peletakan lift hanya terdapat di salah satu ujung tiap tower. Hal ini dirasa kurang nyaman, dikarenakan unit yang berada di ujung sebaliknya jangkauannya terlalu jauh.



Gambar 6. 3 Denah Typikal 1-4

sumber : analisis penulis



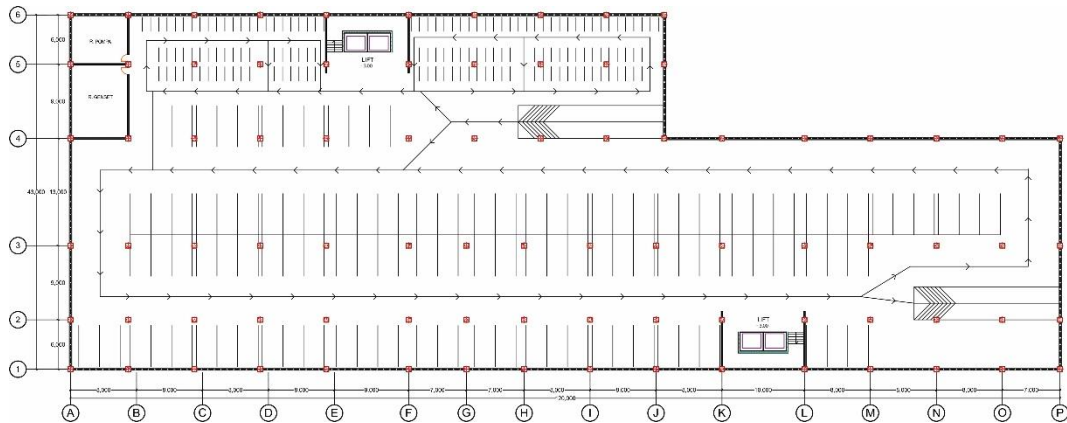
Gambar 6. 4 Denah Typikal 5-6

sumber : analisis penulis

Setelah dilakukan evaluasi maka peletakan lift berada di tengah-tengah tower yang berhadapan langsung dengan ruang komunal.

6.4. Sikulasi Pada Basement

Pada desain sebelumnya terjadi kebuntuan dalam jalur sirkulasi parkir mobil.



Gambar 6.5 Jalur Sirkulasi Basement
sumber : analisis penulis

Pada evaluasi yang dilakukan peletakan parkir motor dan mobil ditata ulang sehingga memudahkan sirkulasi parkirnya. Dengan peletak yang telah ditata ulang ini maka tidak akan terjadi penumpukan antrian.