



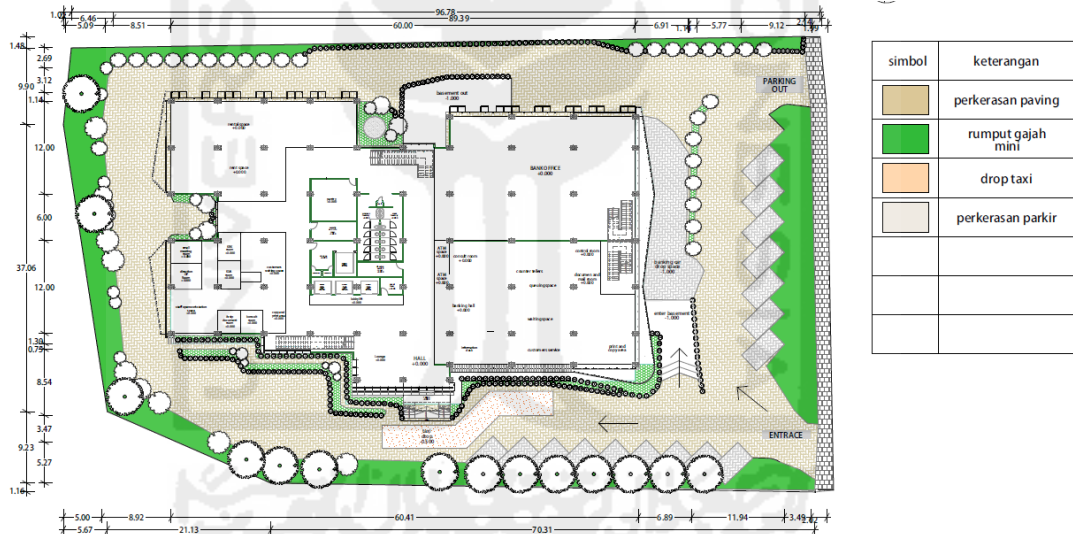
## BAB 3 HASIL RANCANGAN DAN PEMBUKTIANNYA

### 3.1 NARASI DAN ILUSTRASI HASIL RANCANGAN

Hasil yang muncul dari perancangan Kantor Sewa dengan Tata Ruang dan Material dengan tema *ECO-Office Design* ini memecahkan permasalahan yang muncul dari gagasan perancangan awal, yaitu :

- Kantor Sewa merupakan bangunan vertikal dengan fungsi sebagai gedung yang disewakan untuk perusahaan pelayanan dan jasa keuangan dengan penekanan tata ruang dan material bangunan.
- Merancang Penampilan Bangunan dengan Ekspose Material yang dapat menarik para Penyewa secara visual dengan pemilihan material yang mendukung kinerja pasif bangunan.

#### 3.1.1 Rancangan Skematik Kawasan Site Plan



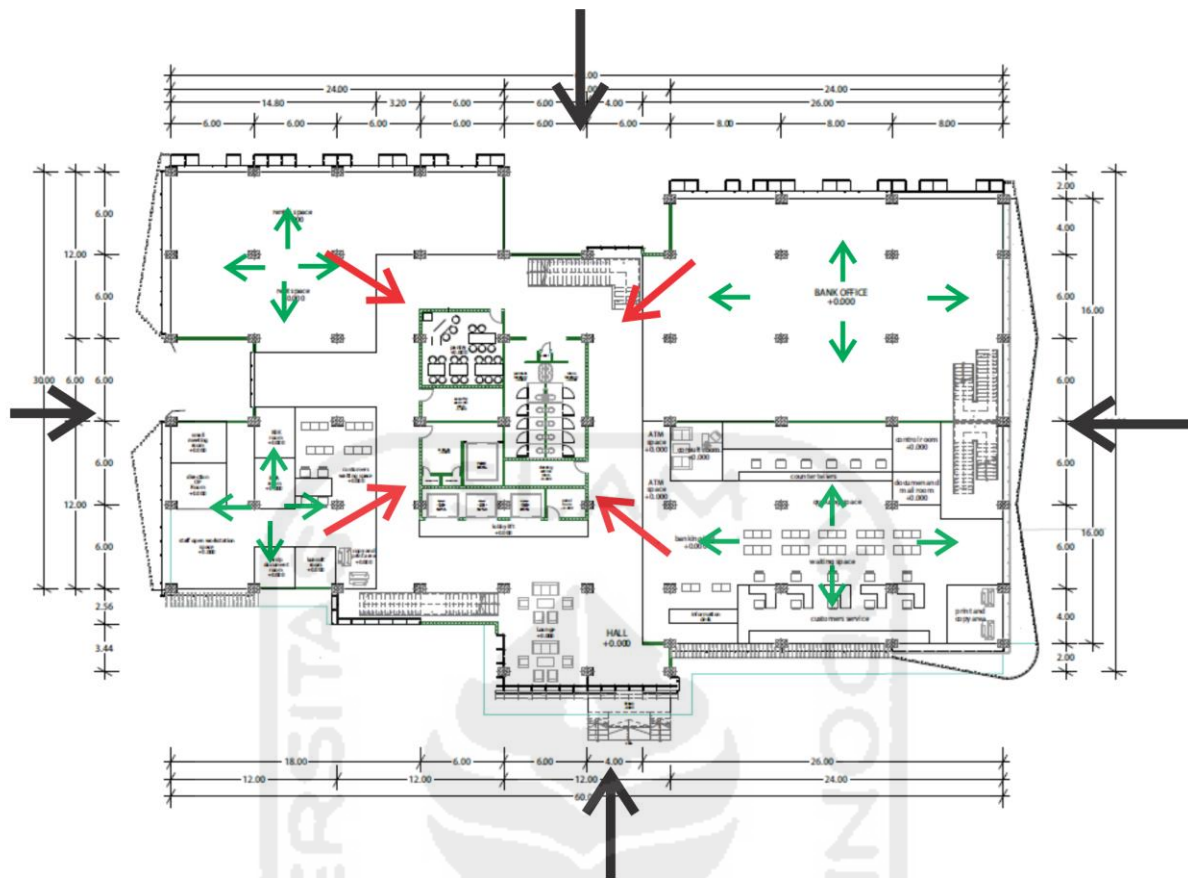
Gambar 52 Rancangan Skematik Site Plan

Sumber: Penulis (2016)

Rancangan site area bangunan memiliki akses untuk dapat menjangkau seluruh bangunan dengan sistem mengelilingi bangunan untuk akses keamanan bangunan saat terjadi bahaya kebakaran. Memiliki dua jalur akses bangunan yaitu satu pintu masuk dan satu pintu keluar yang berbeda. Pemilihan dua jalur pintu masuk dan keluar agar akses bangunan dapat lancar dan tidak menimbulkan kemacetan.



### 3.1.2 Rancangan Skematik Bangunan



Gambar 53 Rancangan Skematik Bangunan

Sumber: Penulis (2016)

Rancangan pada selubung dan gubahan bangunan Kantor Sewa berdasarkan dari konsep bentuk bangunan dan tata ruang pemilihan tema. pola organisasi yang tepat pada perencanaan kantor sewa adalah pola organisasi terpusat. Dikarenakan pola tata ruang kantor sewa memfokuskan ruang pendukung dan servis tepat ditengah bangunan sehingga penempatan tata ruang kerja dapat ditempatkan disetiap sisi bangunan.



### 3.1.3 Rancangan Skematik Selubung Bangunan



**Gambar 54 Rancangan Skematik Selubung Bangunan**

*Sumber: Penulis (2016)*

Rancangan pada selubung bangunan menggunakan material kaca dengan menggunakan secondary-skin yang diaplikasikan pada material kayu. Pemilihan material ini juga memberikan dampak positif dalam penampilan pendukung fasad.

### 3.1.4 Rancangan Skematik Interior Bangunan



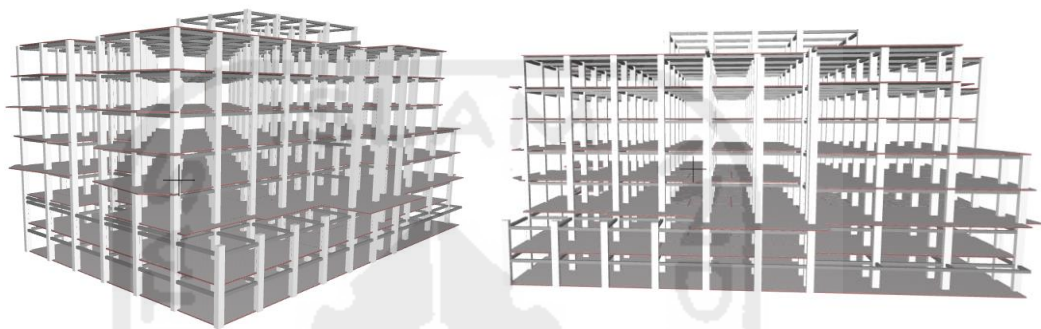
**Gambar 55 Rancangan Skematik Interior Bangunan**

*Sumber: Penulis (2016)*



Setelah mengetahui kebutuhan ruang pada perancangan Kantor Sewa. kemudian perancangan masuk pada menganalisis besaran ruang pada setiap unit Kantor Sewa sesuai dengan fungsi perusahaan. Type ruang dari perusahaan bank adalah open workstation moduler dan type untuk kantor asuransi adalah open plan workstation moduler.

### 3.1.5 Rancangan Skematik struktur

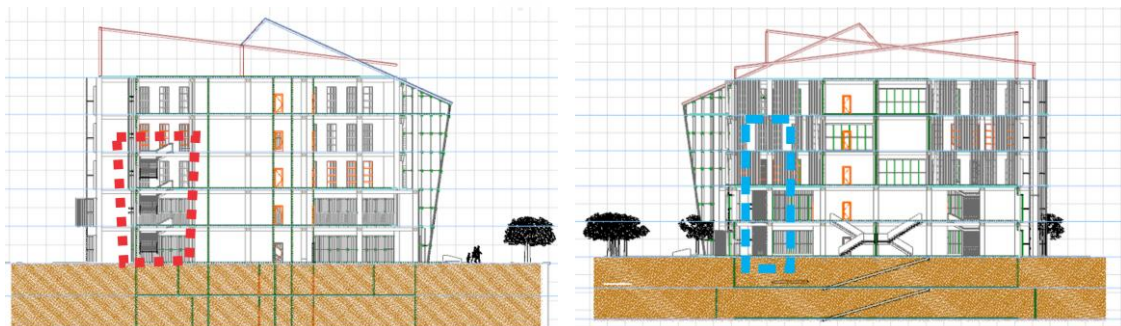


Gambar 56 Skematik Rancangan Struktur

Sumber: Penulis (2015)

Sistem struktur pada rancangan bangunan ini menggunakan rangka kaku beton bertulang dimana bidang vertikal kolom dan balok membentuk grid segi empat sesuai sedangkan bidang horizontal menghubungkan balok induk dan balok anak, sehingga hubungan bidang vertikal dan horizontal harus kaku. Rangka kaku bereaksi terhadap beban lateral terutama melalui lentur dari kolom dan balok.

### 3.1.6 Rancangan Skematik Akses Difabel Dan keselamatan Bangunan



Gambar 57 Skematik Rancangan Tangga Darurat Dan Lift Bangunan

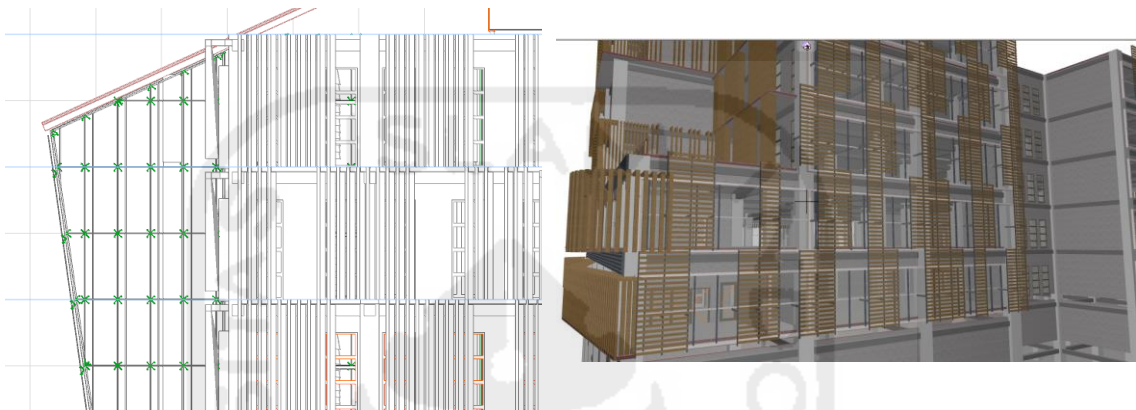
Sumber: Penulis (2015)





Akses difabel yang dirancang dalam perancangan ini berupa ramp sebagai akses menuju bangunan, sirkulasi vertikal (lift) sebagai akses menuju keseluruhan lantai pada bangunan dan ruang transisi yang berada dekat dengan tangga darurat yang dirancang sesuai standar. Keselamatan bangunan dirancang dengan diberadakkannya 2 tangga darurat.

### 3.1.7 Rancangan Detail Arsitektural Khusus



Skematik Rancangan Tangga Darurat Dan Lift Bangunan

Sumber: Penulis (2015)

Salah satu detail pada bangunan kantor sewa ini adalah shading dengan material kayu dan menjadi sebuah secondary-skin yang di butuhkan dalam proses terjadinya cahaya matahari masuk ke dalam ruangan.

## 3.2 PEMBUKTIAN RANCANGAN

Pengujian desain menggunakan visualisasi 3D dan maket dengan 2 golongan yaitu dosen dan ahli (arsitek). Dengan pertanyaan-pertanyaan yang sesuai dengan permasalahan rancangan yang ada antara lain: bagaimana merancang Tata ruang yang fungsional terhadap aktivitas penyewa bangunan dengan memanfaatkan pencahayaan alami dari material pada selubung bangunan dan juga secondary-skin yang memiliki tampilan visual yang menarik dan menjadikan gedung sebagai bangunan pasif yang berpotensi tinggi terhadap sebuah kantor sewa sebagai bangunan komersil.

- **Bagaiman bentuk massa bangunan Kantor Sewa yang dapat mewedahi**



**segala aktivitas penyewa bangunan pada aspek pelayanan dan jasa keuangan?**

- a) Tampilan bangunan menyesuaikan kebutuhan penyewa dengan menerapkan sirkulasi pengguna kantor sewa memakai konsep organisasi ruang sesuai dengan kedekatan fungsi ruang.
  - b) Tata ruang kantor sewa mempertimbangkan besaran atas keperluan penyewa sesuai dengan jenis perusahaan dan kegiatannya menggunakan modul-modul ruang standar bangunan terkait kantor sewa sebagai bangunan komersial.
- **Bagaimana merancangan Tata Ruang yang dapat memanfaatkan pencahayaan alami untuk mengoptimalkan pencahayaan buatan ?**
    - a) Pengguna
  - Bagaimana penerapan material pada bangunan sehingga dapat memicu terjadinya pencahayaan alami guna kebutuhan ruang ?