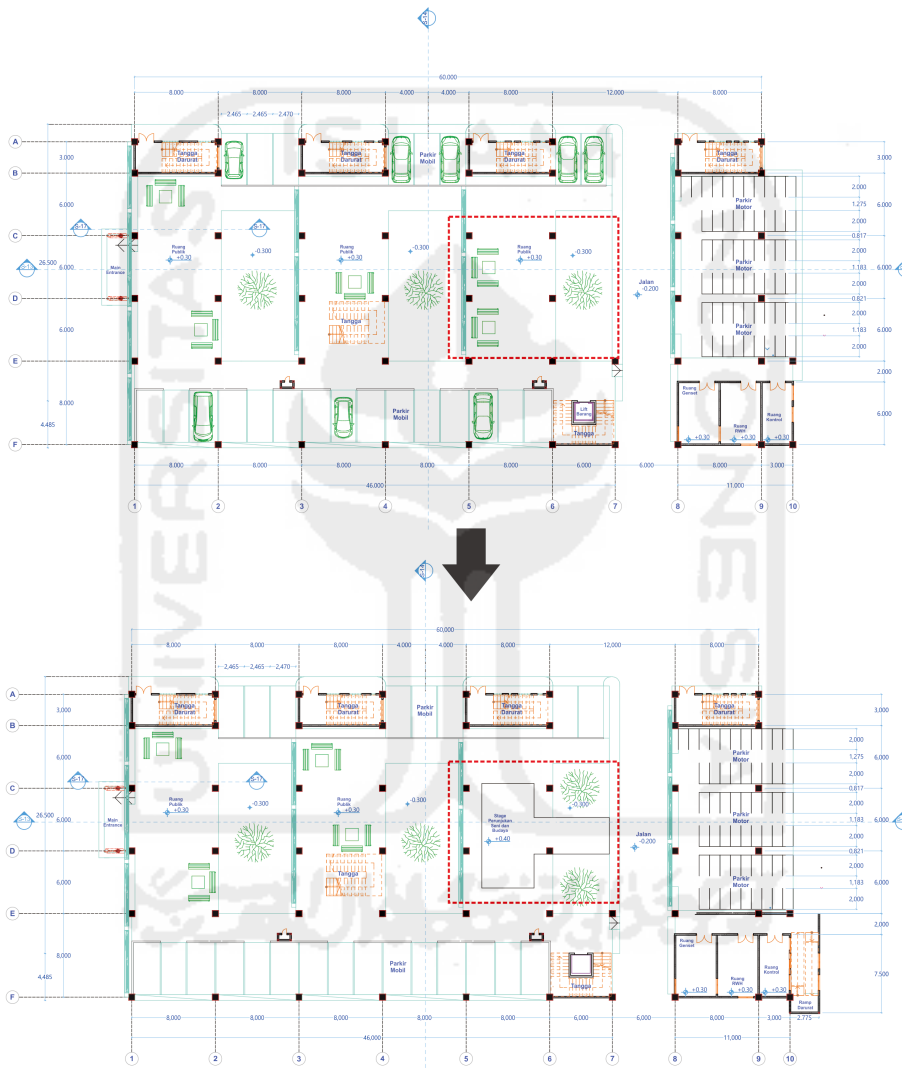


BAB IV | EVALUASI RANCANGAN

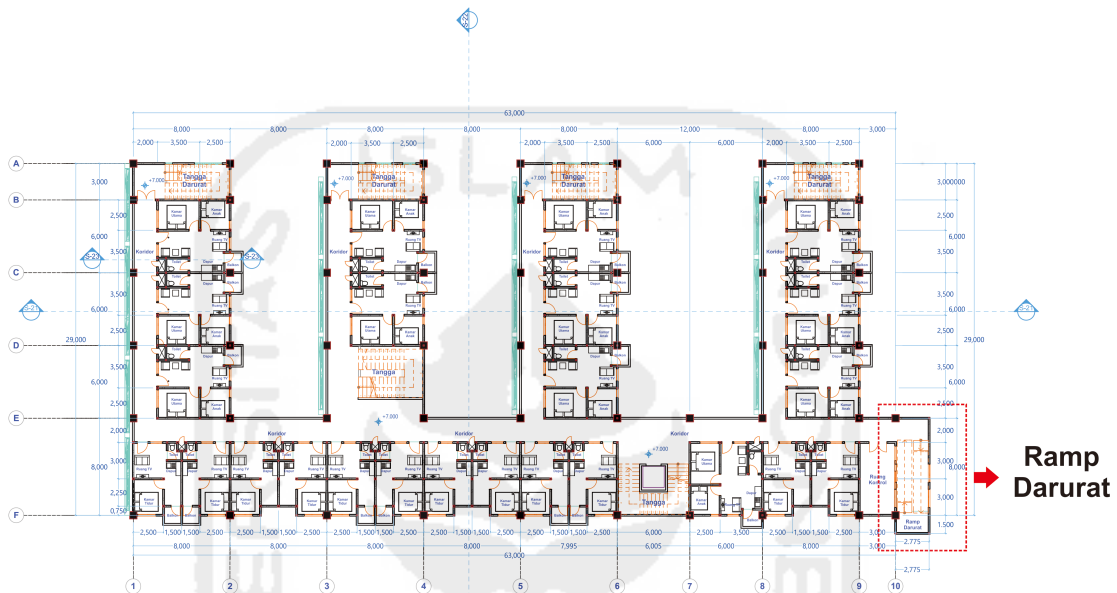
Berdasarkan hasil evaluasi pada tahap sidang pendadaran terjadi beberapa evaluasi terkait dengan desain, yaitu :

5.1 Evaluasi Denah Lantai Dasar



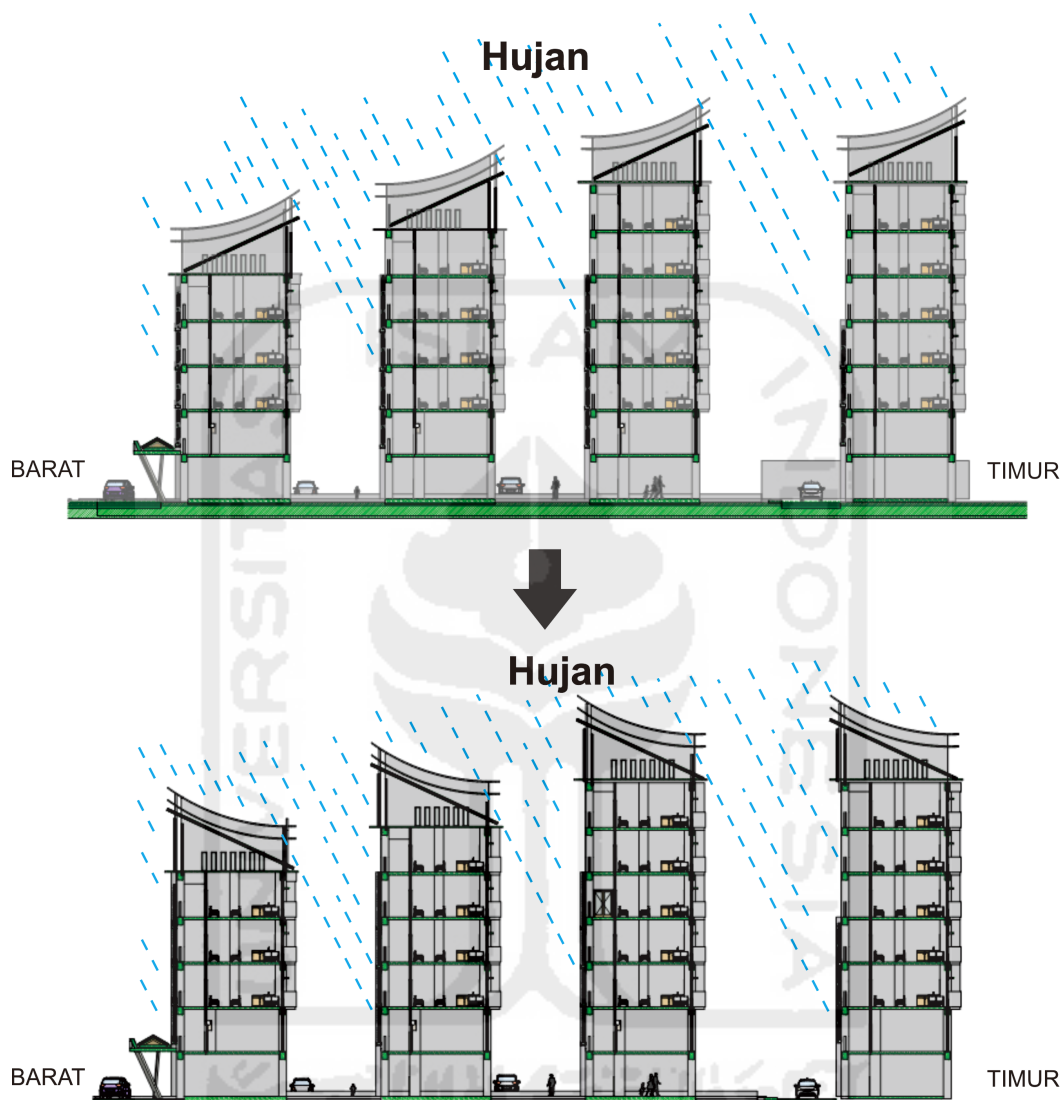
Pada perencanaan denah lantai dasar terdapat beberapa perubahan diantaranya penataan area ruang publik yaitu penataan lay out furniture interior, tempat duduk untuk penyediaan area aktifitas sosial seperti bazar dan penyuluhan bagi masyarakat. Guna untuk memenuhi kebutuhan budaya disediakan area untuk pertunjukan kebudayaan sebagai wadah pertunjukan tari dan gamelan.

5.2 Evaluasi Transportasi Vertikal Bagi Difabel



Pada rancangan awal belum tersedianya fasilitas transportasi vertikal bagi difabel pada saat efikasi keadaan darurat (kebakaran) maka dari itu pada rancangan akhir dilakukan penambahan fasilitas ramp darurat bagi difabel yang terletak pada sisi timur bangunan yang berdekatan dengan lift barang. Ramp tersebut menghubungkan setiap lantai dari bangunan tersebut. Kemiringan ramp darurat 7 derajat dan dengan lebar 1,2 meter sehingga dapat mempermudah jalus evakuasi darurat dengan satu arah.

5.3 Evaluasi Desain Naungan Bangunan



Pada rancangan awal atap bangunan memiliki kemiringan ke arah barat sehingga berdampak pada pemanenan air hujan yang kurang efisien. Maka dari itu dilakukannya perubahan arah kemiringan atap ke arah timur., sehingga atap dapat membantu fasad bangunan dalam pemanenan air hujan menjadi lebih efisien dari sebelumnya.