

BAB V



5.1 Uji

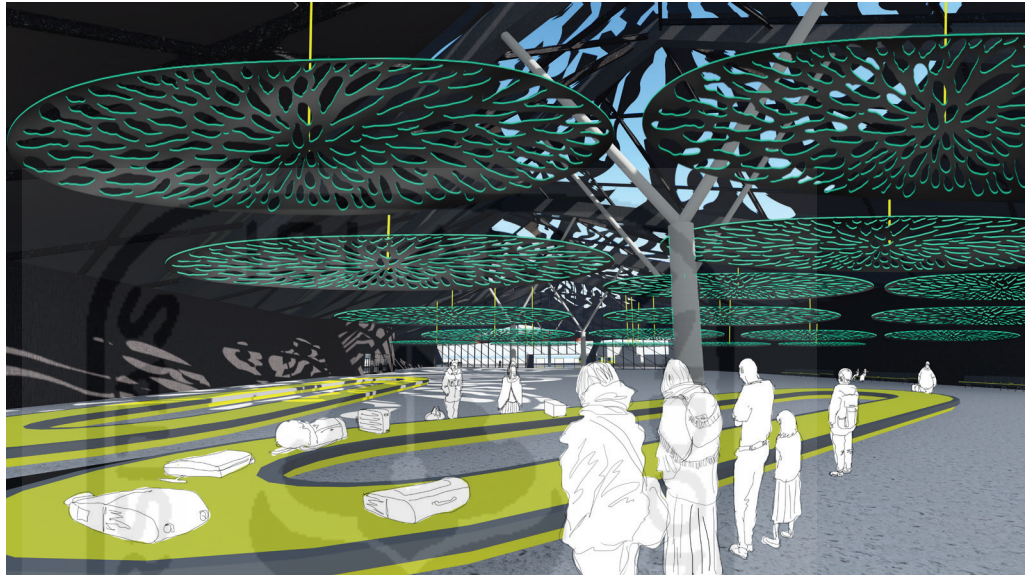
Evaluatif

Visual

Siang hari & malam hari

Hasil dari perancangan ini dievaluasi secara visual dengan melihat apakah cahaya sudah masuk ke dalam bangunan dan menciptakan impresi ornamental atau belum, berikut adalah hasil dari desain rancangan sumbawa airport terminal pada siang hari dan malam hari

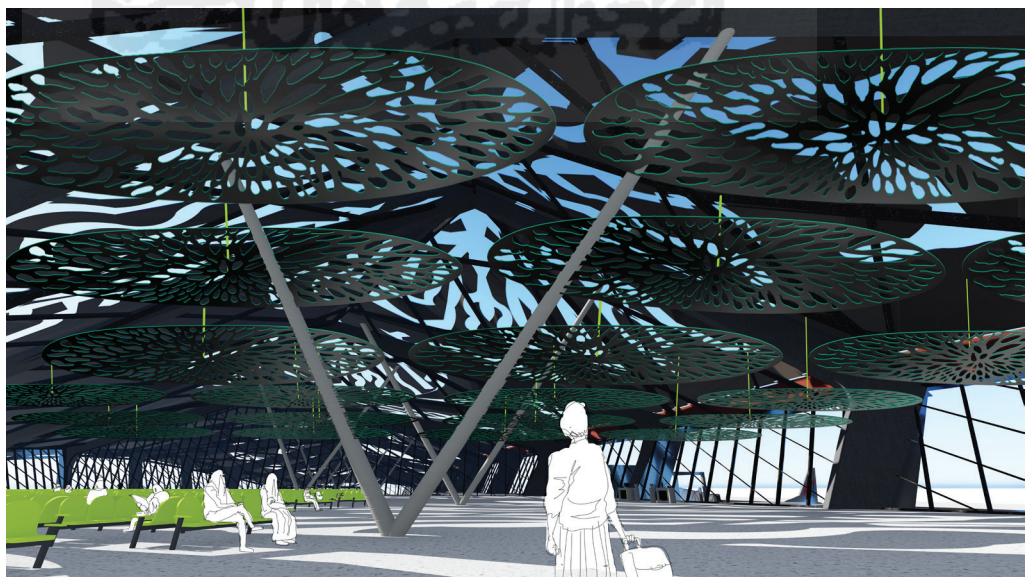
gambar 5.0
Gambar suasana interior Arrival hall pada siang hari



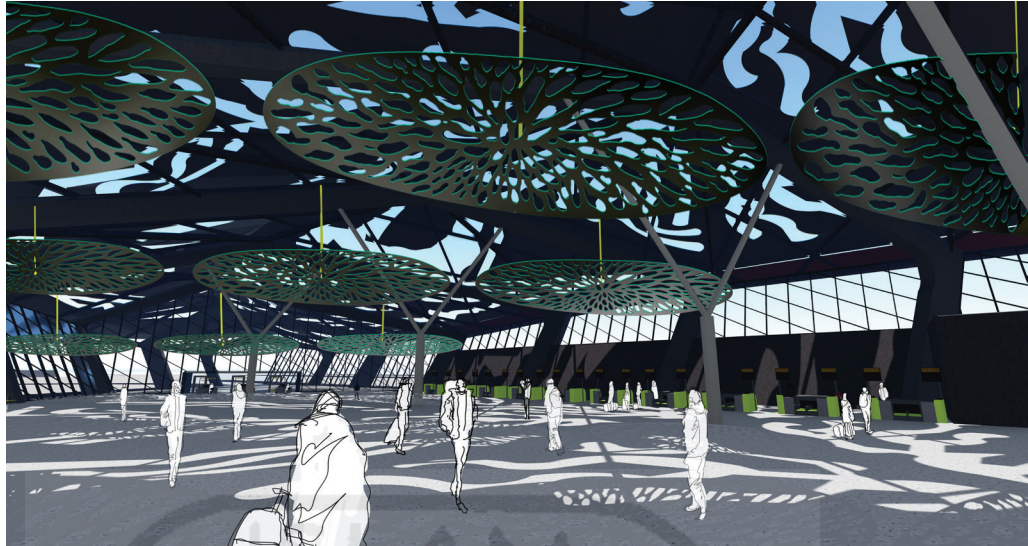
Pada arrival hall cahaya jatuh ke sisi shear wall dan menjadikan cahaya yang jatuh tersebut ter-eksklusifkan, sehingga mampu dilihat oleh penumpang yang baru saja mendarat dalam ruangan tersebut.

Sedangkan pada Hold-room, cahaya yang masuk bersifat meriah, membuat para penunggu diruang tersebut dapat menikmati setiap lekukan detail secara visual.

gambar 5.1
Gambar suasana interior hold room pada siang hari



gambar 5.2
Gambar suasana interior
Check in hall
pada siang
hari



Pada Check-in hall, Cahaya memiliki penempatan terpisah, dan pada jam utama yaitu jam 12, cahaya memberi path pada ruang sehingga mengarahkan penumpang berjalan ke arah yang ditujukan. Pada gambar bawah adalah suasana interior pada malam hari, dimana terdapat artificial lighting yang memberi impresi ornamental secara pencahayaan.

gambar 5.3
Gambar suasana interior
Check in hall
pada malam-
hari

