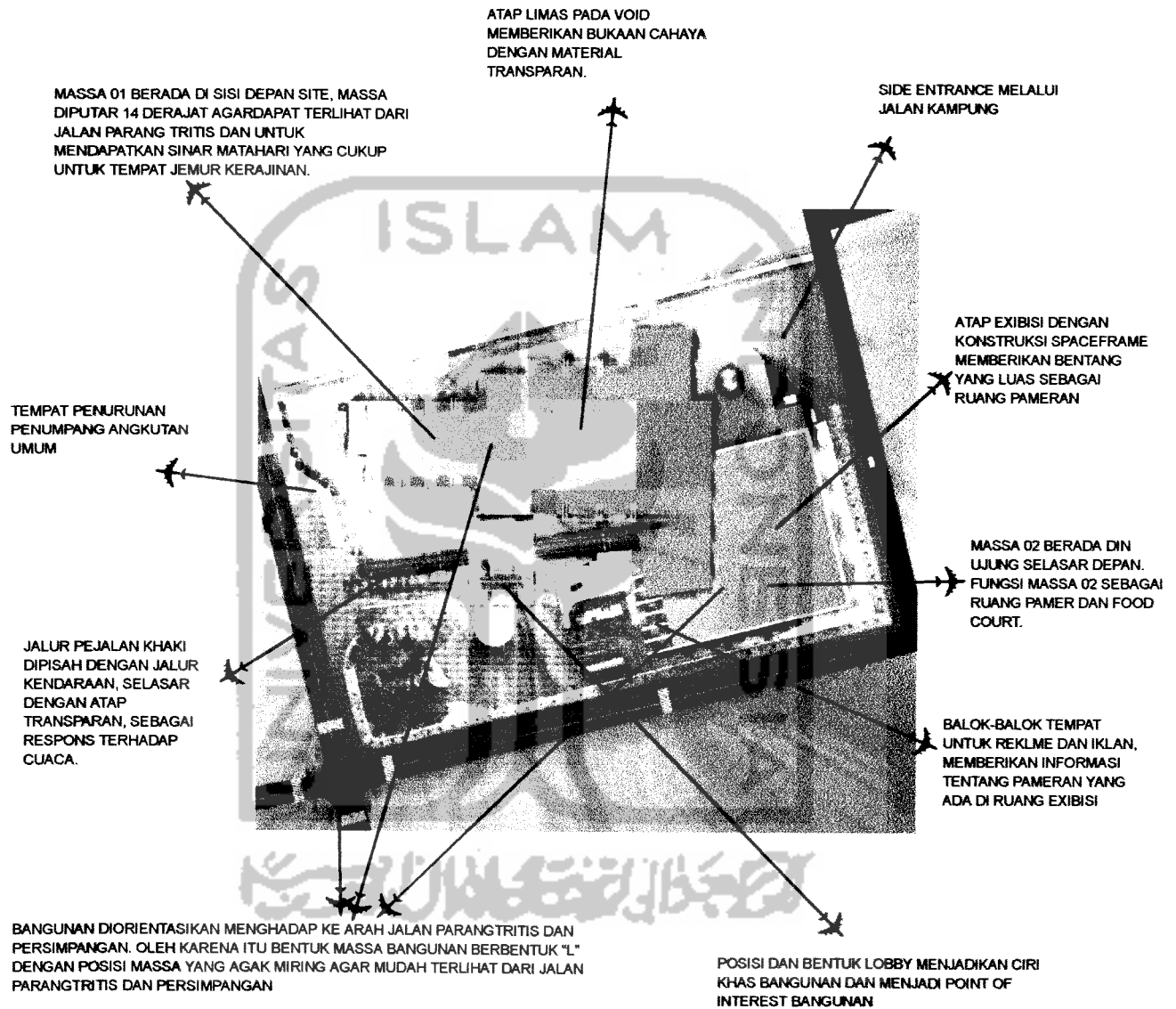


# BAB III LAPORAN PERANCANGAN

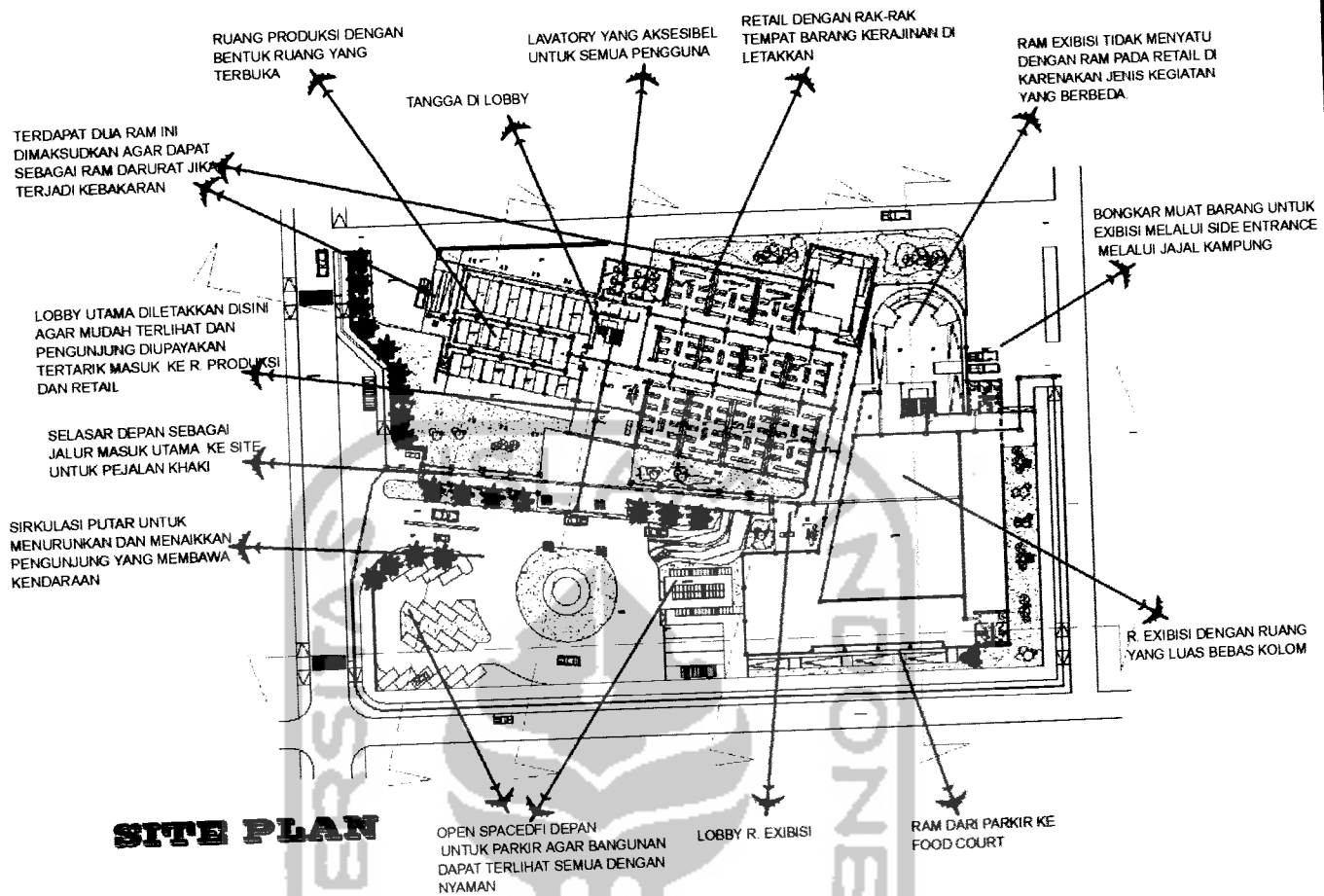


## 3.1 Situasi

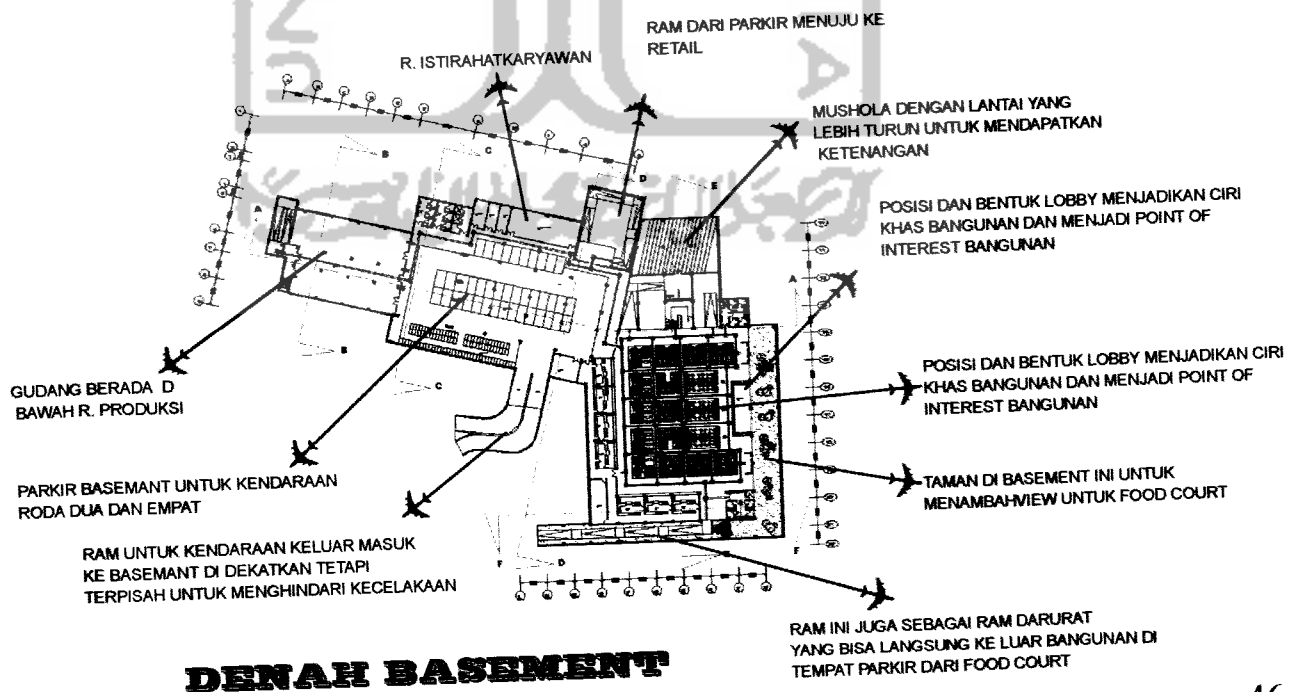


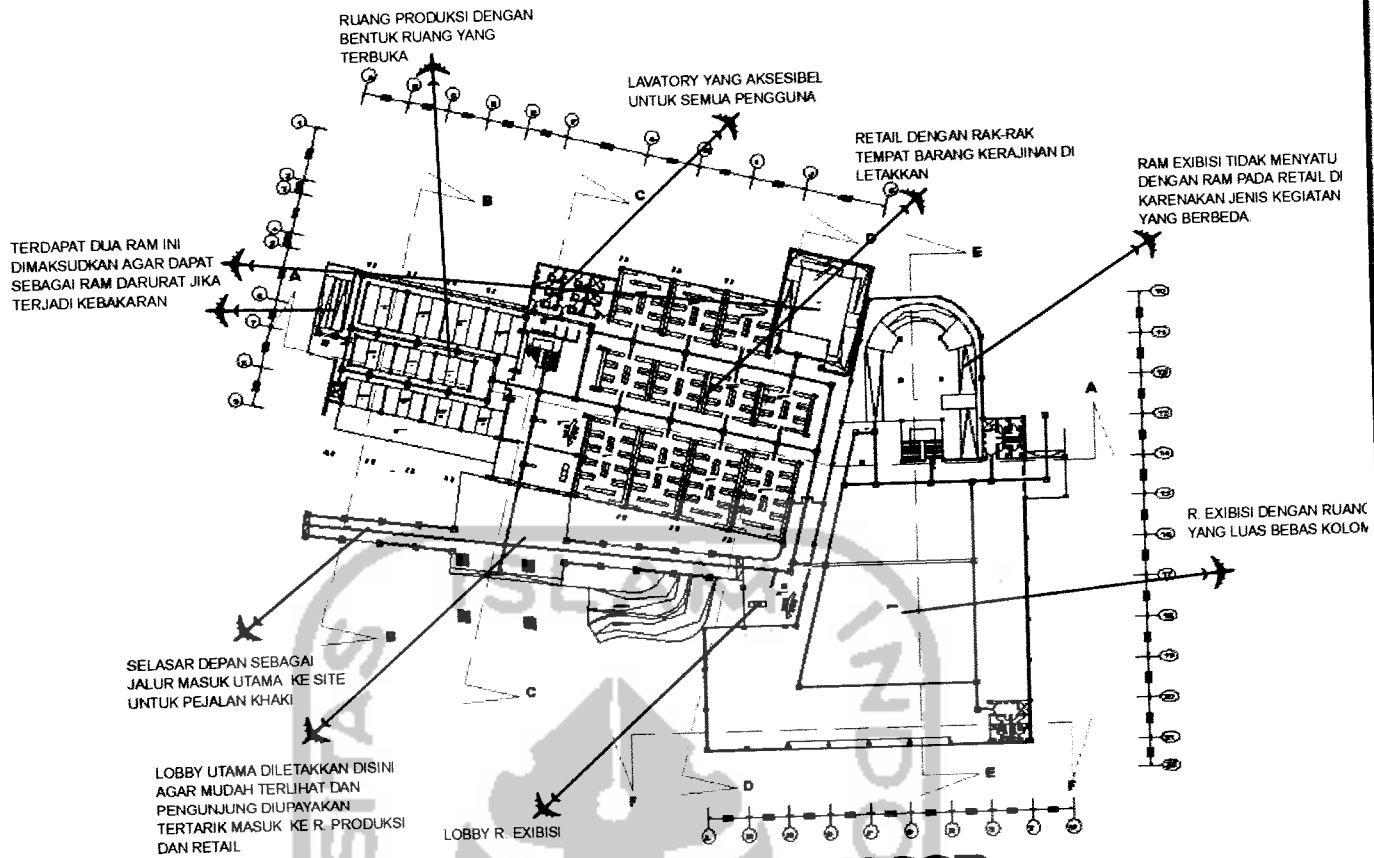
## SITUASI

### 3.2 Site Plan

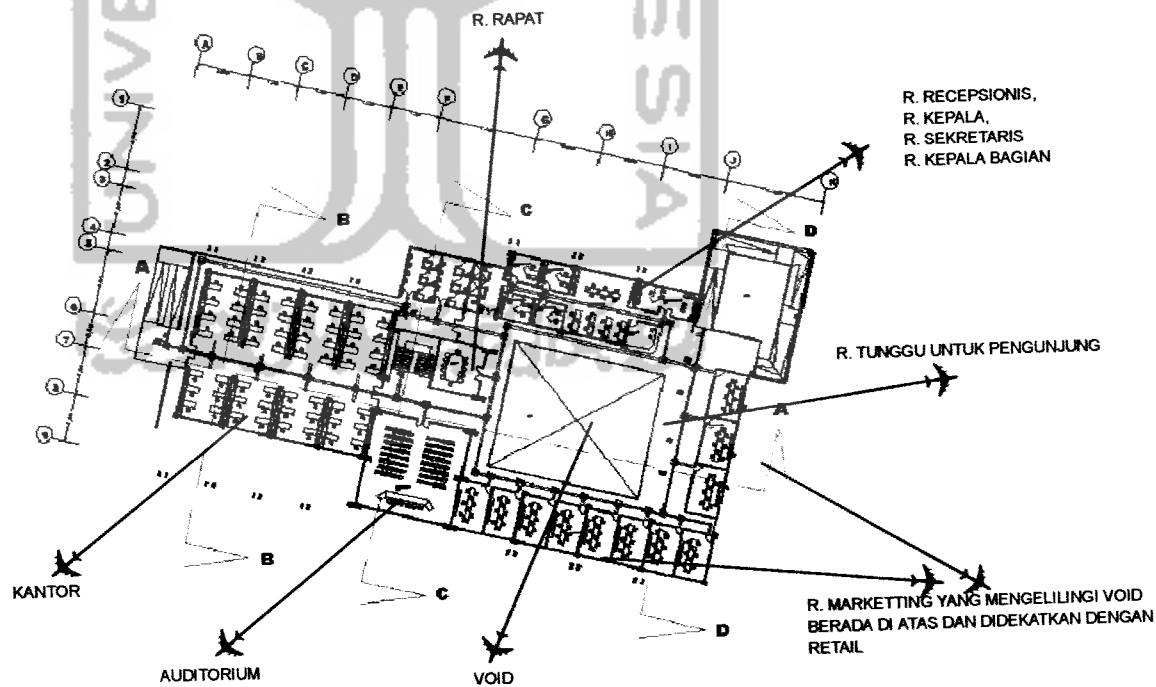


### 3.3 Denah





## DENAH GROUND FLOOR

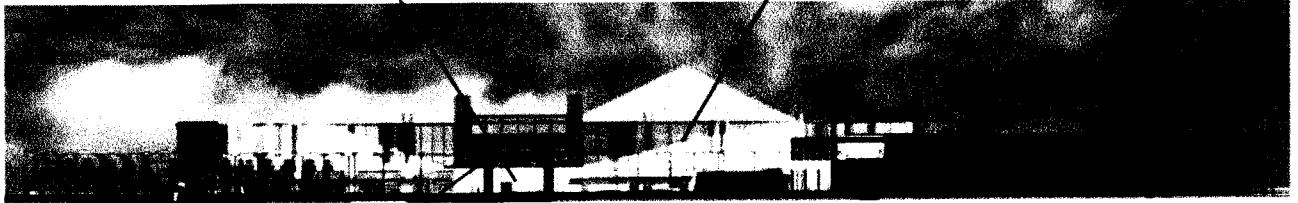


## DENAH LANTAI I

### 3.4 Tampak

PINTU MASUK UTAMA YANG MUDAH  
DIIDENTIFIKASI DENGAN BENTUK PENANDAAN  
LOBBY DAN AIR MANCUR

PENGGUNAAN MATERIAL YANG  
TRANSPARAN AGAR PENGUNJUNG  
DAPAT MELIHAT RUANG YANG ADA  
DIDALAMNYA



**TAMPAK SELATAN**

ADANYA NAMA BANGUNAN YANG  
BERADA DI DEPAN ENTRANCE  
MEMBERIKAN INFORMASI FUNGSI  
BANGUNAN TERSEBUT

RAMP INI POSISINYA SIBAGIAN  
SAMPING KANAN BANGUNAN  
DIMANA FUNGSIONYA SEBAGAI  
RAMP DARURAT



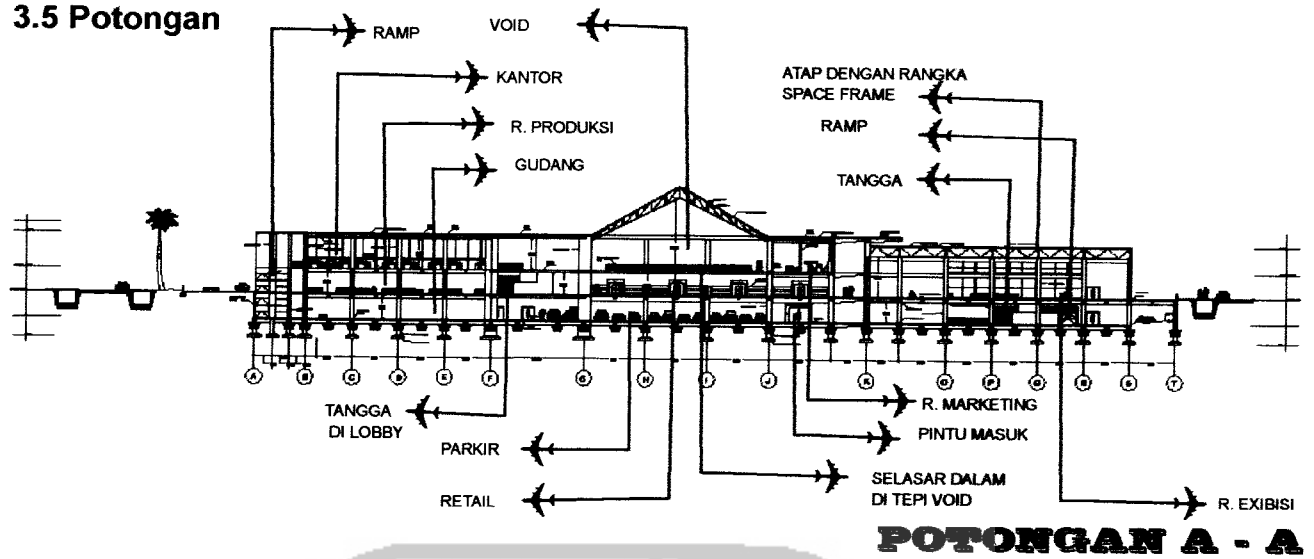
**TAMPAK BARAT**

DENGAN MATERIAL YANG TRANSPARAN  
CAHAYA DAPAT MASUK MENERANGI  
RUANG DENGAN BENTUK VOID

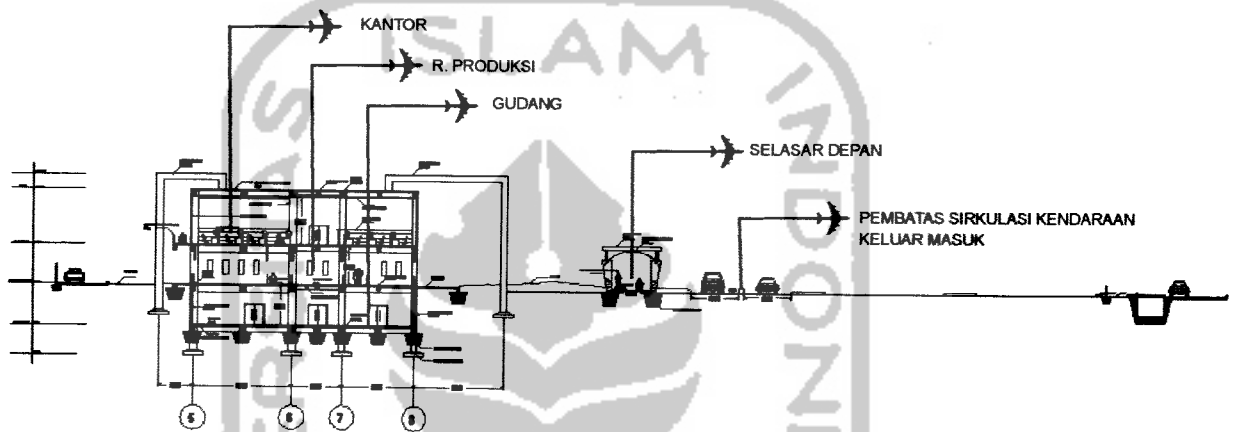


**TAMPAK UTARA**

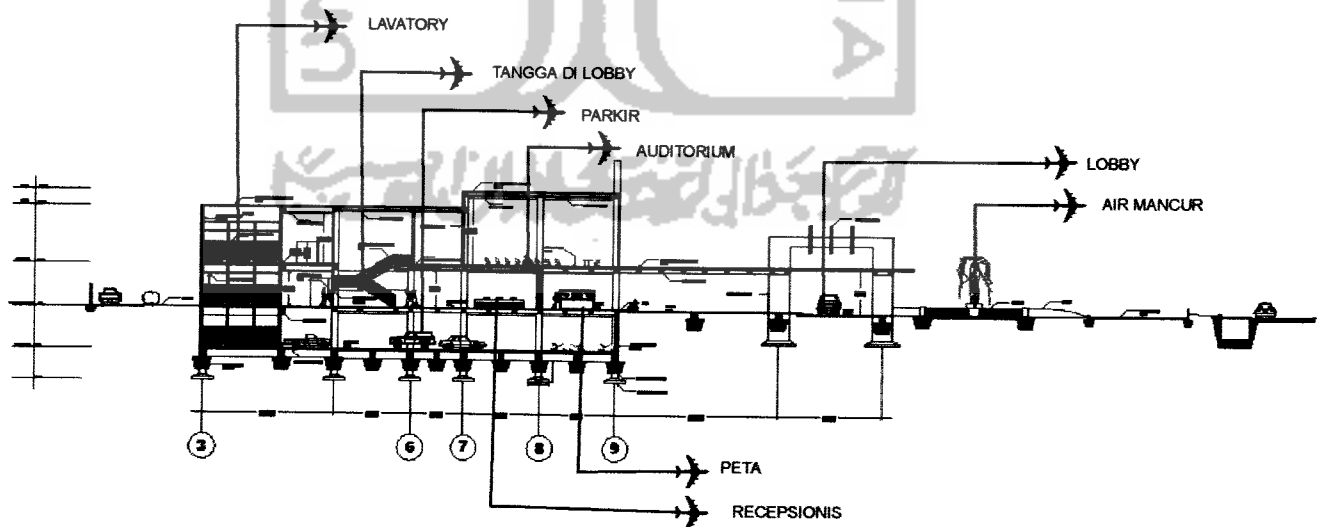
### 3.5 Potongan



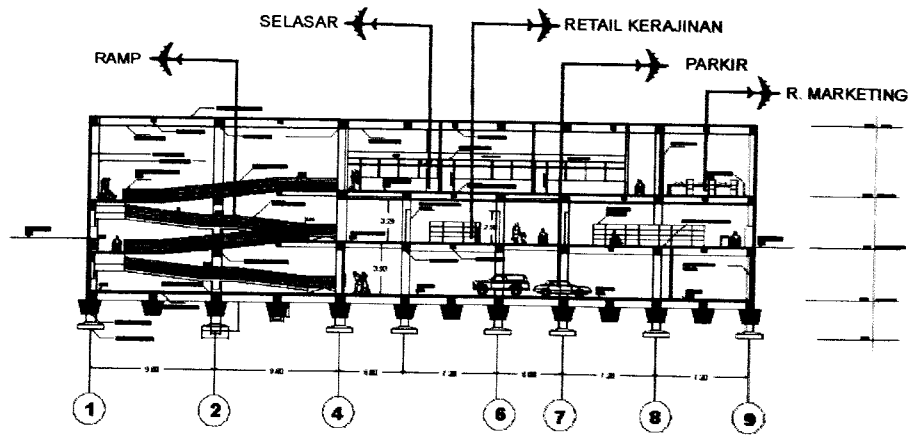
**POTONGAN A - A**



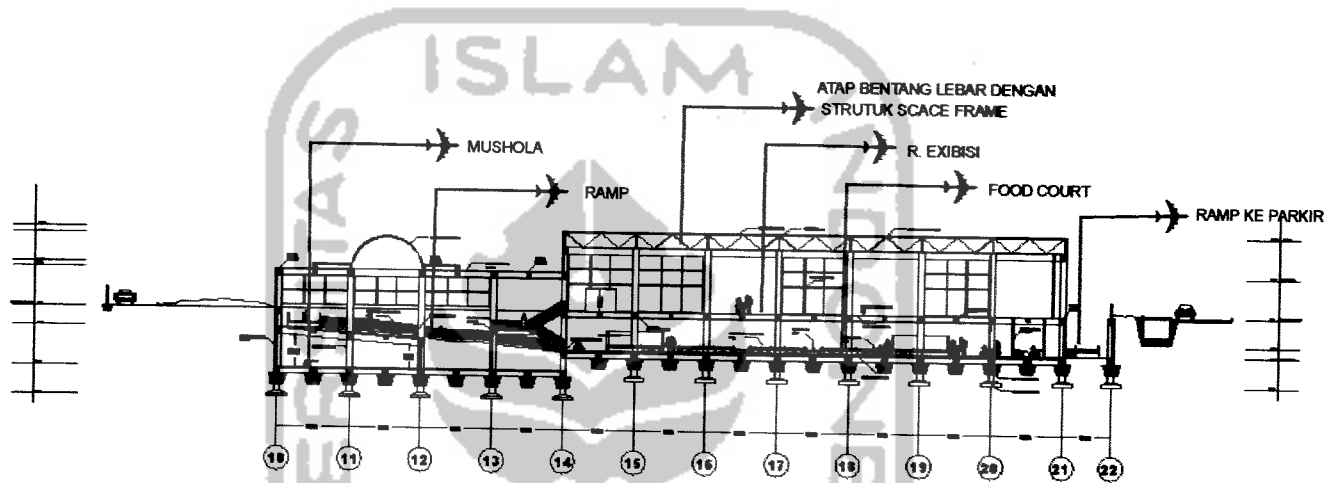
**POTONGAN B - B**



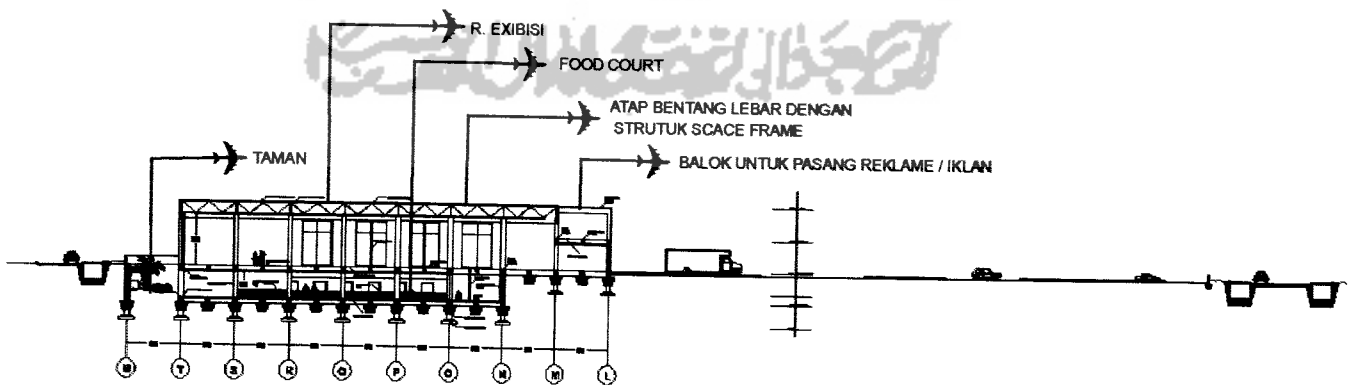
**POTONGAN C - C**



**POTONGAN D - D**



**POTONGAN E - E**



**POTONGAN F - F**

### 3.6 Perspektif Eksterior

BENTUK LOBBY DAN  
TULISAN YANG TERTERA  
DAN AIR MANCUR SEBAGAI  
PENANDA CIRI KHAS  
BANGUNAN

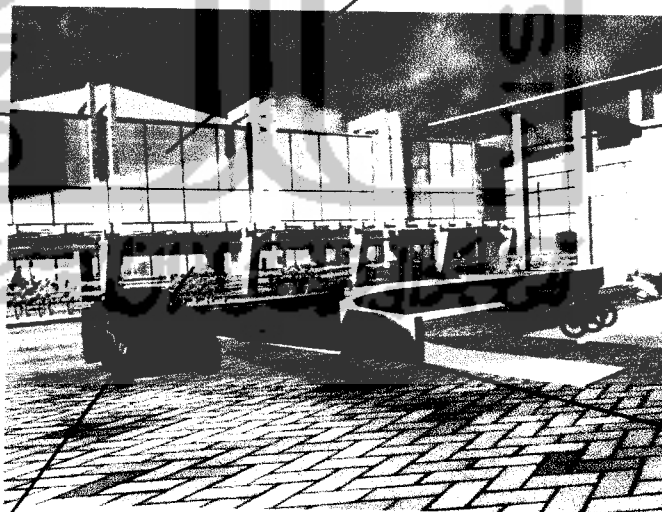


PENGADAAN SIRKULASI  
YANG BERPUTAR UNTUK  
MENURUNKAN DAN  
MENAIKKAN PENUMPANG

AIR MANCUR  
MENGELUARKAN SUARA  
YAGN DAPAT MENJADI  
PETUNJUK BAGI TUNA  
NETRA MELAKUKAN  
ORIENTASI DAN  
MOBILITASI DENGAN  
INDERA PENDENGARAN

**LOBBY UTAMA**

PENGGUNAAN MATERIAL YANG  
TRANSPARAN AGAR PENGUNJUNG  
DAPAT MELIHAT RUANG YANG ADA DI  
DALAMNYA



BALOK-BALOK VERTIKAL  
SEBAGAI UNSUR ESTETIKA  
DAN MENAMBAH CIRI KHAS  
BANGUNAN

BALOK-BALOK  
DIRUANG EXIBISI INI  
DIGUNAKAN JUGA  
SEBAGAI TEMPAT  
REKLAME / IKLAN

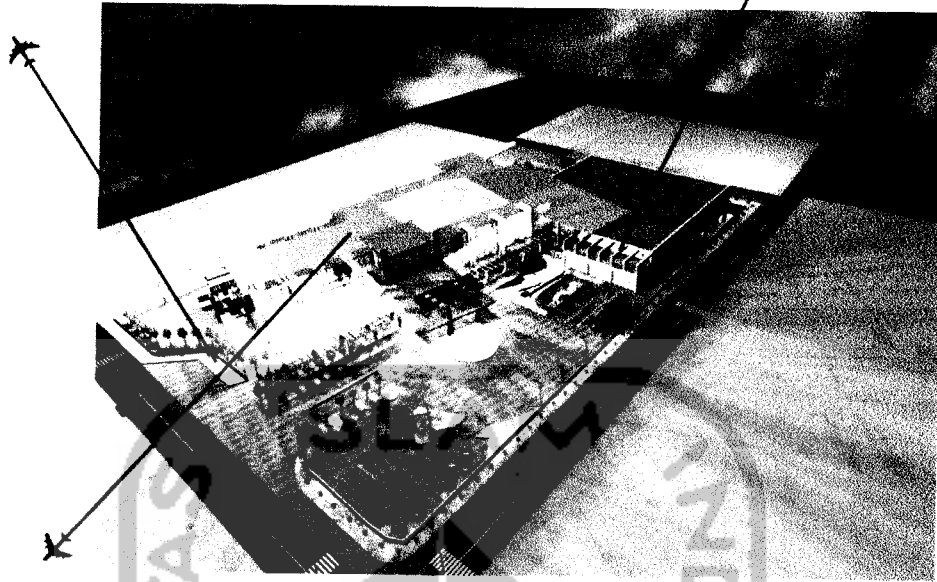
RAMP TURUN KE  
BASEMENT UNTUK  
KENDARAAN SETELAH  
MENURUNKAN  
PENUMPANG DI LOBBY

**LOBBY EXIBISI**

PENCAPAIAN KE RUANG  
EXIBISI SECARA LANGSUNG  
DARI JALAN PARANGTRITIS

TEMPAT PEMBERHENTIAN  
ANGKUTAN UMUM UNTUK  
MENURUNKAN DAN MENAIKKAN  
PENUMPANG

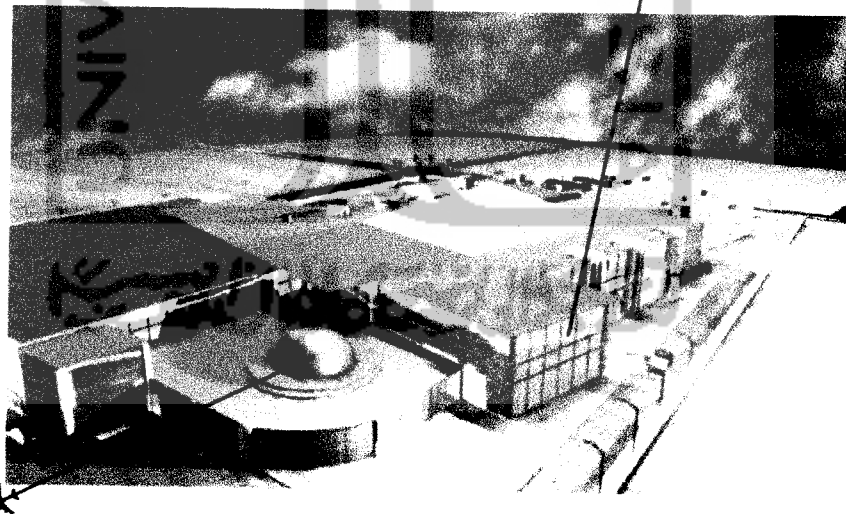
BALOK-BALOK YANG BERADA  
DIDEPAN R. EXIBISI JUGA  
SEBAGAI TEMPAT  
REKLAME/IKLAN



BENTUK GUBAHAN MASSA  
YANG AGAK MIRING DAN  
OPENSACE YANG ADA  
DIDEPAN MENJADIKAN  
BANGUNAN INI DAPAT TERLIHAT  
LANGSUNG MELALUI  
PERSIMPANGAN JALAN DAN JL  
PARANGTRITIS

### **PERSPEKTIF MATA BURUNG DARI PERSIMPANGAN JALAN**

PENGGUNAAN MATERIAL YANG TRANSPARAN  
UNTUK MEMBERIKAN PENERANGAN ALAMI PADA  
RAMP DALAM BANGUNAN



KUBAH INI BERADA DIATAS VOID  
YANG MANA LANTAI DASARNYA  
DIGUNAKAN SEBAGAI  
MUSHALLA

### **PERSPEKTIF MATA BURUNG DARI SISI BELAKANG**



SELASAR INI DIBERI ATAP TRANSPARAN DENGAN BALOK-BALOK SEJAJAR, SEBAGAI PENGARAH. JUGA SEBAGAI RESPONS TERHADAP SINAR MATAHARI DAN HUJAN.

PENGUNAAN GAIDING BLOK DENGAN WARNA YANG KONTRAS SEBAGAI PENUNJUK JALAN UNTUK PENYANDANG TUNA NETRA. POSISI GAIDING BLOK AGAK DIPINGGIR SUPAYA TIDAK TERJADI CROSSING DENGAN PEJALAN LAIN



PADA SELASAR INI DIBERIKAN PEGANGAN SEBAGAI PENGAMAN BAGI PENGGUNA.

### SELASAR ENTRANCE

DENGAN ADANYA SELASAR INI, MEMISAHKAN SIRKULASI PEJALAN KHAKI DENGAN KENDARAAN.

LOBBY DAN AIRMANCUR YANG NAMPAK SEBAGAI PENANDA LOKASI PINTU MASUK UTAMA KE BANGUNAN. DITAMBAH JUGA DENGAN VEGETASI SEBAGAI PENGARAH MENUJU BANGUNAN



JALUR KELUAR MASUK MOBIL DALAM SITE DIBUAT TERPISAH UNTUK MENGHINDARI KECELAKAAN DENGAN PEMBATAS DITENGAH

### ENTRANCE KENDARAAN



BENTUK GUBAHAN MASSA YANG AGAK MIRING DAN OPENSPEACE YANG ADA DIDEPAN MENJADIKAN BANGUNAN INI DAPAT TERLIHAT LANGSUNG MELALUI PERSIMPANGAN JALAN DAN JL PARANGTRITIS

**PERSPEKTIF MATA MANUSIA DARI PERSIMPANGAN**

RAMP DAN TULISAN INI JUGA SEBAGAI PENANDA CIRI KHAS BANGUNAN



PEMBUATAN PAGAR PADA SELASAR INI UNTUK MENGHINDARI KECELAKAAN YANG TIDAK DIINGINKAN

RUANG BONGKAR MUAT INI BERADA DIDEPAN, DISISI SEBELAH KANAN BANGUNAN YANG LOKASINYA BERDEKATAN DENGAN RUANG PRODUKSI DAN GUDANG

**PERSPEKTIF RAMP DEPAN**

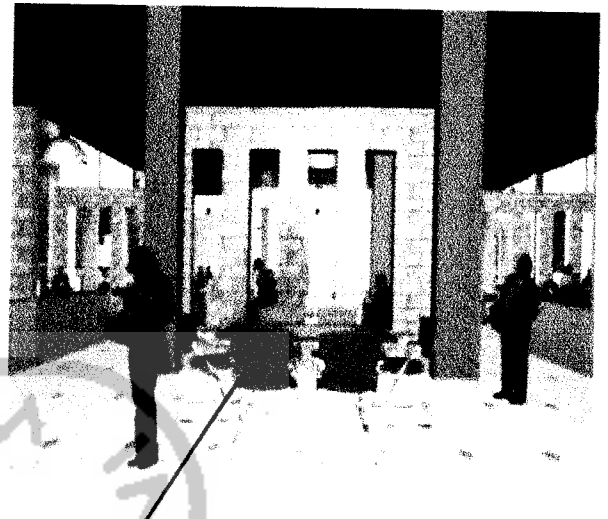
RAMP DIDEPAN INI BERFUNGSI SEBAGAI RAMP DARURAT JIKA TERJADI BAHAYA KEBAKARAN

### 3.6 Perspektif Interior



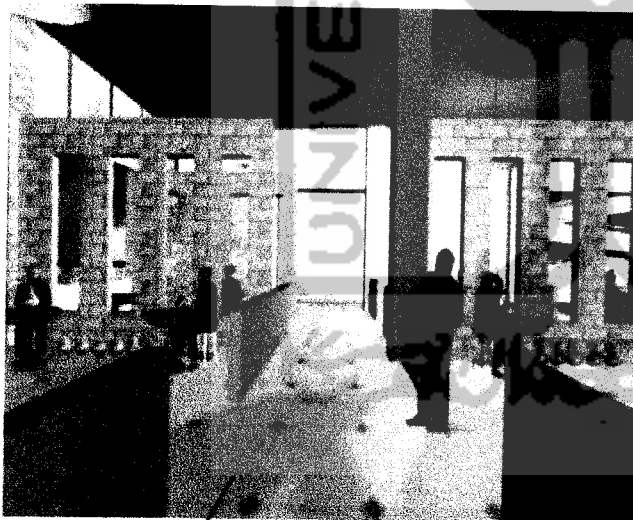
**LOBBY R. PRODUKSI**

TULISAN INI MENUNJUKKAN KELOMPOK RUANG YANG ADA DIDALAMNYA



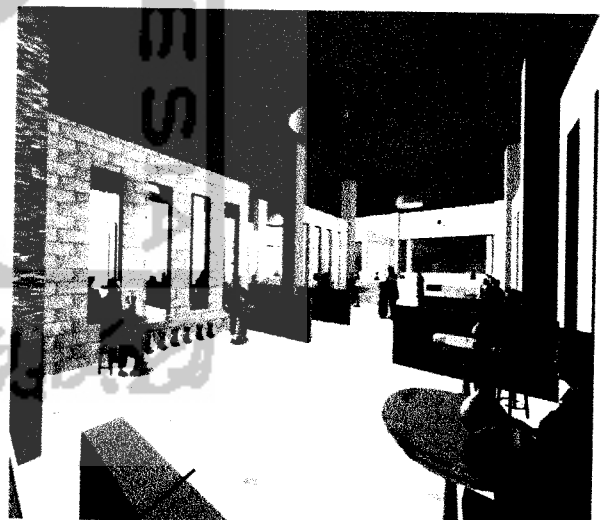
**R. TAMU**

R. DUDUK YANG BISA DIGUNAKAN OLEH SEMUA PENGGUNA



**SELASAR**

BENTUK SIRKULASI PARIMETER METHOD DIPAKAI PADA RUANGAN INI UNTUK MEMPERMUDAH ORIENTASI DAN MOBILITASI BAGI SEMUA PENGGUNA



**R. PRODUKSI**

RUANG PRODUKSI YANG TERBUKA MENJADIKAN RUANGAN INI SANGAT KOMUNIKATIF DAN ATRAKTIF.



PINTU DENGAN BINGKAI YANG KONTRAS TERPADU DENGAN DINDING AGAR MUDAH DIIDENTIFIKASI

PENGUNAAN RAK-RAK UNTUK PELETAKAN BARANG - BARANG KERAJINAN YANG JUGA BERFUNGSI SEBAGAI MEDIA DISPLAY DAN DAPAT DIJANGKAU OLEH SEMUA PENGGUNA

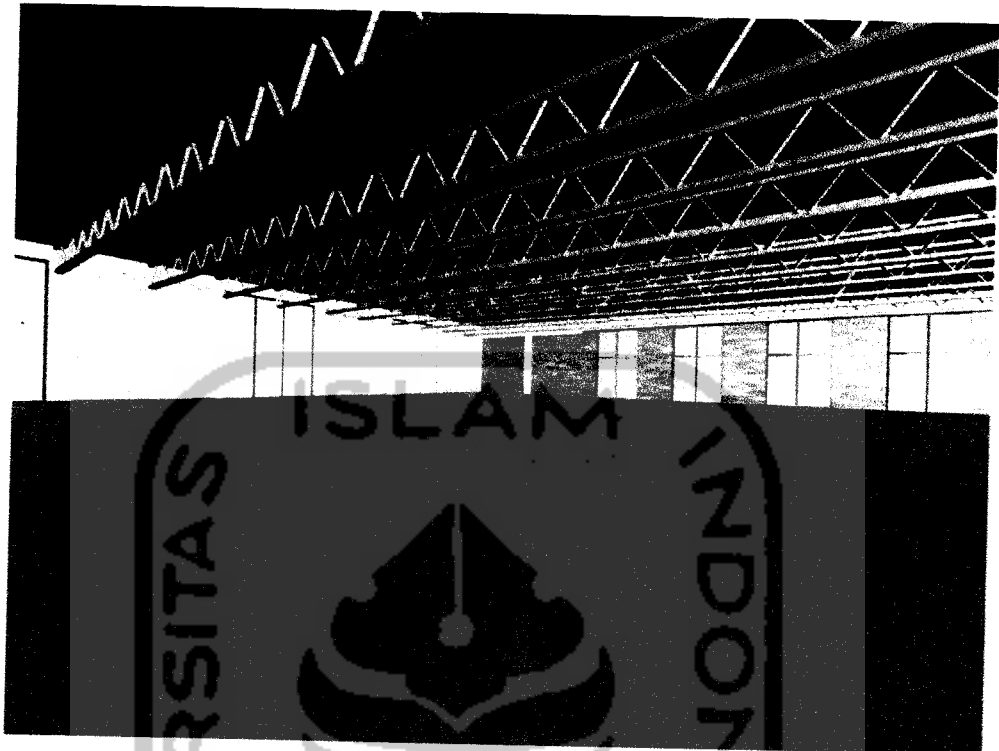
**PINTU MASUK**



DENGAN ADANYA VOID, RUANG- RUANG YANG ADA DIATAS DAPAT TERLIHAT.

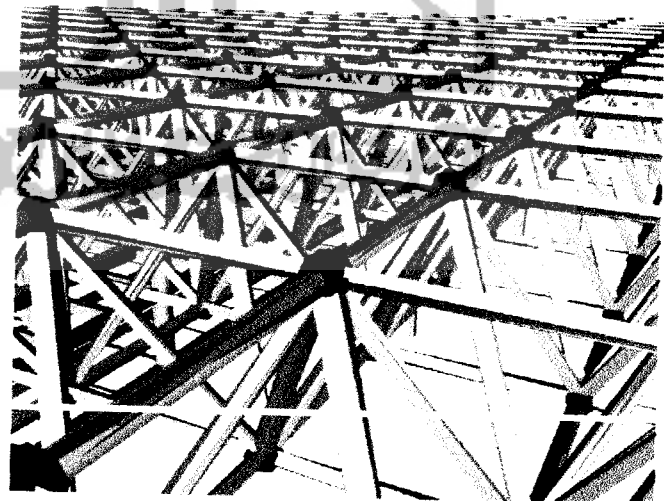
ATAP LIMAS PADA VOID MEMBERIKAN BUKAAN CAHAYA DENGAN MATERIAL TRANSPARAN.

**SELASAR**



Ruang exsibisi dengan ruang bebas kolom,  
menggunakan struktur atap space frame.  
Dengan ruang yang bebas kolom, penggunaan  
ruang lebih fleksibel.

## **Ruang Exsibisi**



## **Struktur Baja Space Frame**