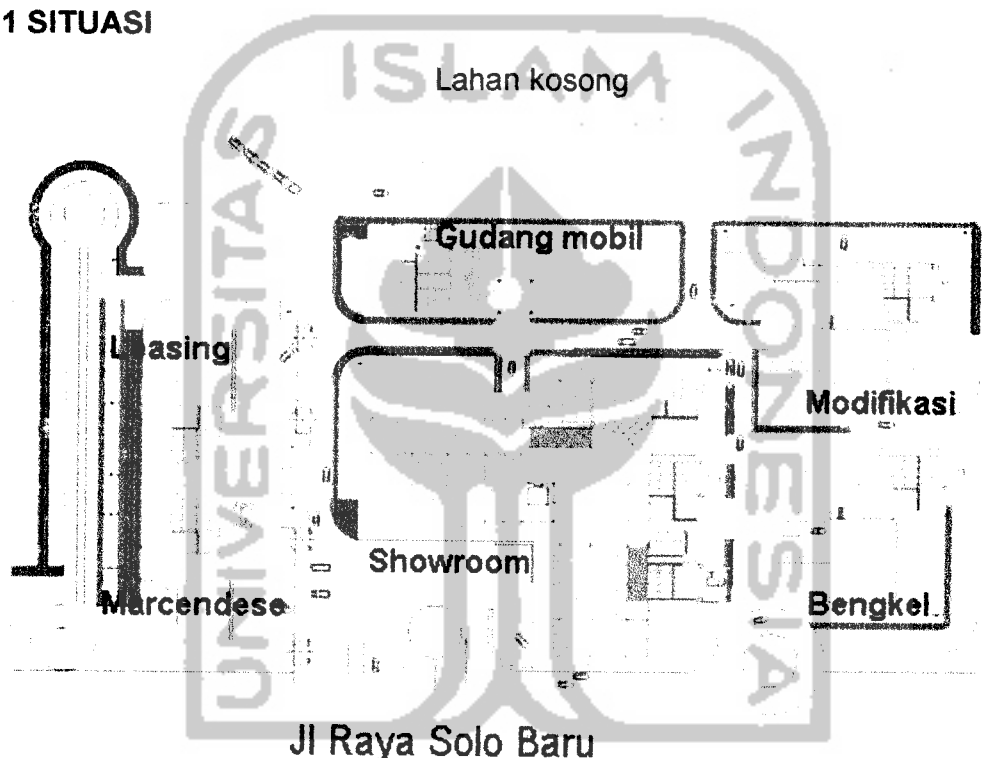


BAB IV PENGEMBANGAN DESAIN

Pada tahap pengembangan desain rancangan lebih mengacu pada penampilan bangunan dan lanskap yang sesuai dengan konsep awal yaitu mewujudkan suatu fasilitas komersial yang humanis.

III.1 SITUASI



Gambar III.1 Situasi

Gubahan masa disesuaikan dengan skematik desain yaitu komposisi bentuk masa yang menampilkan suatu fasilitas komersial dalam satu area pemukiman yang bernuansa humanis yang memberikan kesan lingkungan perumahan. Setiap bangunan memiliki 2 fungsi, yaitu sebagai fungsi komersial dan fungsi peristirahatan

Bangunan Showroom berorientasi kearah pada jalan raya Solo Baru yang merupakan jalan raya utama kota Sukoharjo-Solo, sedangkan fungsi

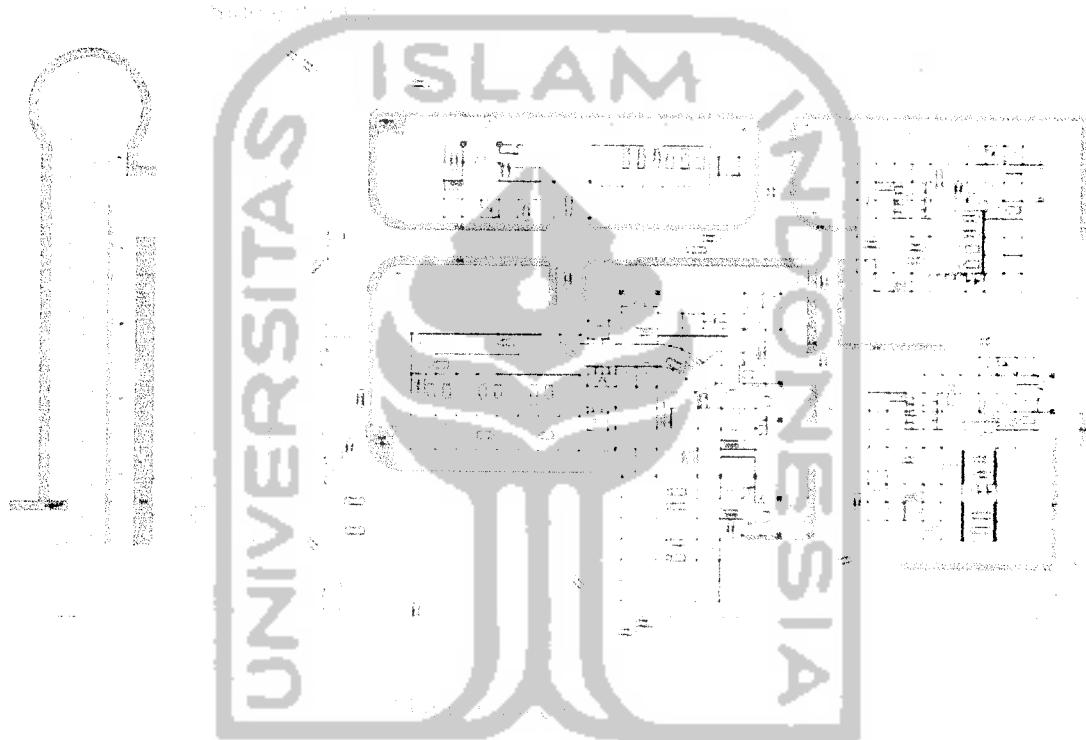


SOHO : SHOWROOM MOBIL DIKAWASAN SOLO BARU

Fasilitas Komersial Yang Humanis

peristirahatan berorientasi ke fasilitas bengkel dan gudang mobil yang letaknya saling berhadapan. yang membentuk suatu ruang open space sebagai tempat berkumpul dan bermain bagi penghuni maupun pegawai. Bangunan mercendese dan leasing berorientasi ke arah showroom sebagai pusat kegiatan dan juga berorientasi ke arah fasilitas tes drive.

III.2. SITE PLAN



Gambar III.2 Siteplan

III.2.1. Luasan site $\pm 32.767 \text{ m}^2$ dengan luas total bangunan pada rancangan skematik desain $\pm 6.909 \text{ m}^2$ Pada pengembangan desain mengalami perubahan , luas total bangunan.....perubahan ini karena adanya penambahan ruang – ruang pengelolaan pada setiap bangunan



SOHO : SHOWROOM MOBIL DIKAWASAN SOLO BARU

Fasilitas Komersial Yang Humanis

III.2.2. Sirkulasi

Pola sirkulasi mengelilingi masa bangunan, maen entrance pada pengembangan desain berada pada tengah site sebelah barat yang memudahkan pencapaian dengan point interest bangunan showroom, pola sirkulasi dibagi menjadi 2 bagian yaitu sirkulasi untuk pengunjung dan sirkulasi untuk suplier. Pengunjung dapat mengelilingi semua fasilitas komersial dan bagi konsumen showroom maupun bengkel dapat menggunakan area tes drive yang terletak disebelah ujung utara dari fasilitas leasing dan marcendise, dengan panjang sekali putar ± 240 m. Maen entrance untuk suplier terletak disebelah timur dari site, dimana letak maen entrance dekat dengan gudang mobil sehingga suplier dapat langsung menurunkan stock mobil ke dalam gudang.

III.2.3. Parkir

Untuk memenuhi kapasitas parkir pengunjung, maka lahan parkir terletak di depan setiap bangunan komersial. Dan juga disediakan lahan parkir untuk para tamu yang ingin berkunjung ke rumah pemilik fasilitas secara pribadi.

III.2.4. Kolam

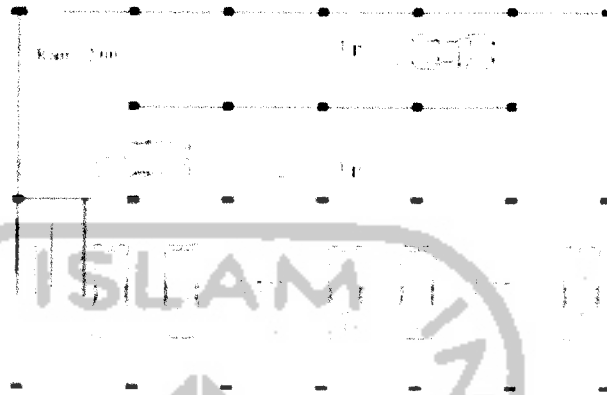
Kolam merupakan factor utama dalam landskap pembentuk konsep kesejukan, sekaligus factor yang membuat view dari dalam dan luar bangunan tampak indah, kolam juga digunakan sebagai pengarah arah gerak dari sirkulasi mobil

Pembatas kolam yg menggunakan batu alam(paras jogja), pembentuk kesan alami.kolam juga sebagai point interest pengarah gerak sirkulasi mobil



SOHO : SHOWROOM MOBIL DIKAWASAN SOLO BARU

Fasilitas Komersial Yang Humanis



Kolam dengan batas berbentuk persegi yang terletak disetiap sudut bangunan sebagai penegas dan pembatas taman dengan bangunan.

III.2.5 Lanskap

Pengaturan lanskap adalah pada tumbuh-tumbuhan, tumbuhan yang digunakan adalah pohon cemara Norfolk, palem kuning , palem ekor tupai (pengarah jalan) walisongo(peneduh), perdu bunga merak(perdu tinggi berdaun) dan perdu aralia (perdu tinggi berbunga serta rumput gajah sebagai penutup tanah. Pada taman yang juga digunakan sebagai tempat interaksi digunakan juga material kerikil /koral hitam dan putih yang mudah perawatan dan pengerjaanya. Untuk sirkulasi pedestrian menggunakan paving blok yang mengelilingi bangunan dengan ornament lampu taman.



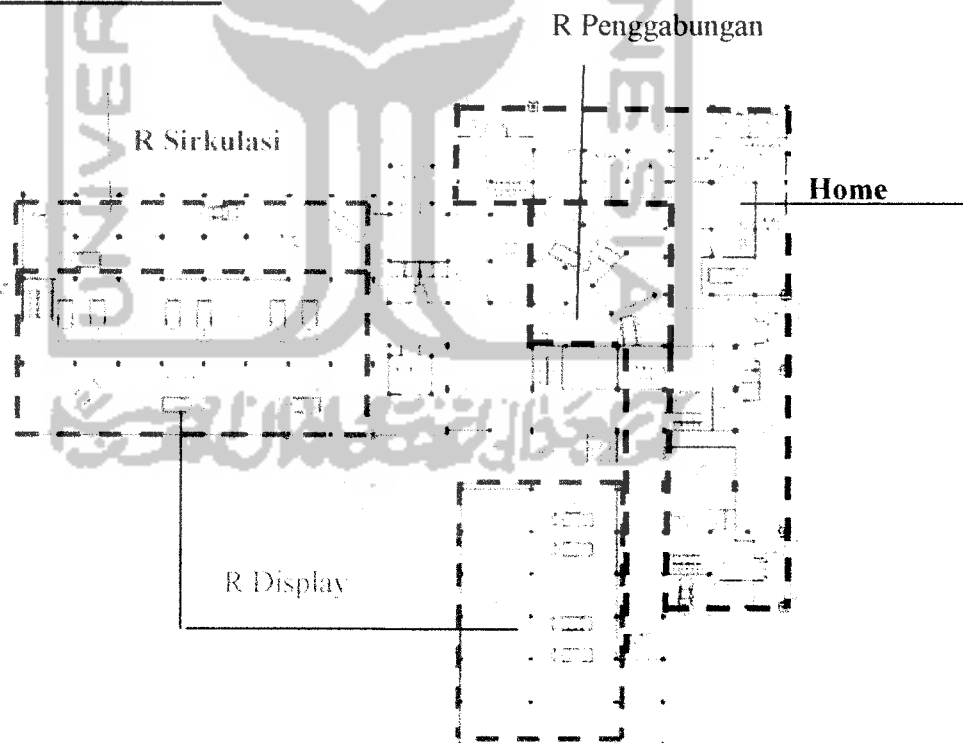
SOHO : SHOWROOM MOBIL DIKAWASAN SOLO BARU

Fasilitas Komersial Yang Humanis

Untuk mendapatkan kesan humanis dalam setiap bangunan, penempatan taman di lantai tiga berfungsi sebagai open space untuk berkumpul dan bersantai.

III.3. Denah

Denah Showroom lantai 1.

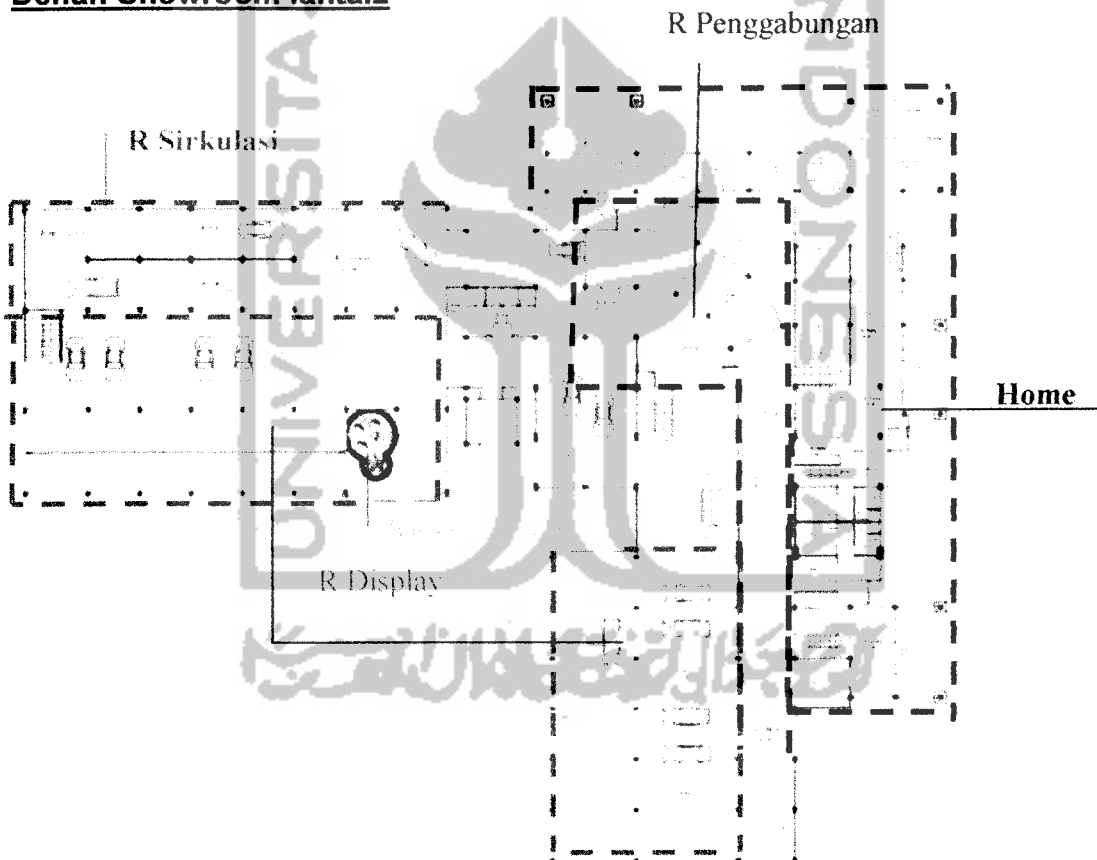


SOHO : SHOWROOM MOBIL DIKAWASAN SOLO BARU

Fasilitas Komersial Yang Humanis

Pada denah lantai 1 ini difungsikan sebagai sarana yang berhubungan dengan Display mobil yaitu : R Display mobil SUV dan R display City car (basement) R transaksi kecil, R sirkulasi, R staff stock, R staff sales, R Receptionis, Hall, dan pada bagian Rumah pada bagian sebelah selatan dari bangunan showroom berfungsi sebagai R hunian yang dibagi menjadi 3 bagian. Yaitu bagian hunian bagi Direktur, Manager dan pemilik kafe. Untuk bagian ruang penggabungan terdapat R Penjualan, R Administrasi, R Dokumen, dan Kafe.

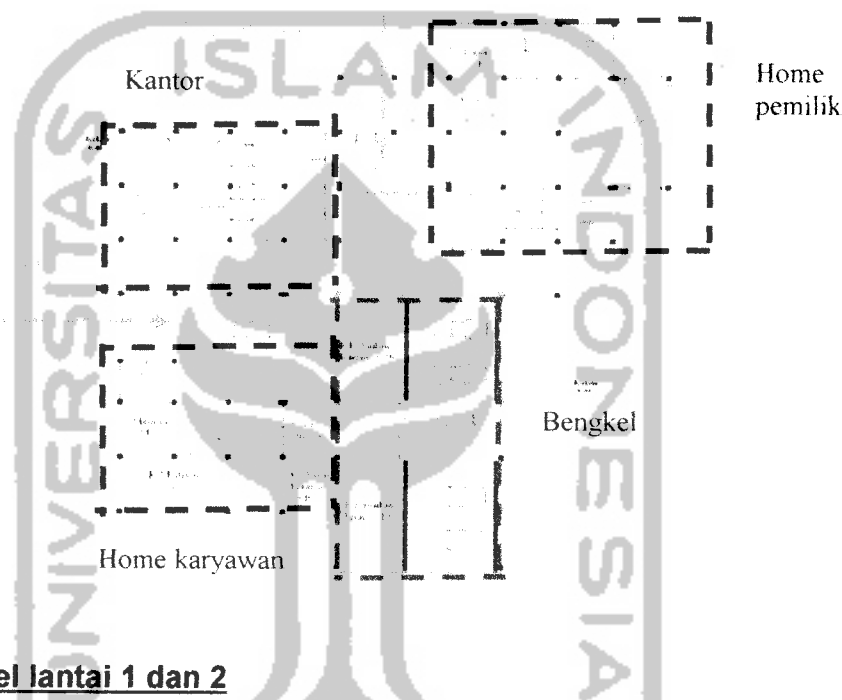
Denah Showroom lantai2



SOHO : SHOWROOM MOBIL DIKAWASAN SOLO BARU

Fasilitas Komersial Yang Humanis

Denah lantai 2 terdapat ruang display mobil yaitu : R Display mobil Sedan dan R display MPV, R transaksi kecil, R sirkulasi, Mushola. Untuk bagian ruang penggabungan terdapat R Personalia, R Meeting, R Direktur, R Manager dan Lounge, untuk memenuhi kesan humanis pada bangunan disediakan area open space berupa balkon dan taman.



Denah Bengkel lantai 1 dan 2

Denah lantai 1 dan 2 dibagi menjadi 3 fungsi yaitu fungsi perkantoran, fungsi hunian pemilik bengkel dan karyawan dan fungsi komersial bengkel tersebut. Pada kantor terdapat ruang kasir dan pemasaran, R administrasi, R personalia, R asisten, R manager, R direktur, R meeting. Pada tengah bangunan difungsikan sebagai Area bengkel, dengan pemanfaatan pada atap dak bengkel difungsikan sebagai taman.

Pada bangunan hunian terdiri dari hunian milik Direktur yang diposisikan sebelah selatan dengan maksud untuk mendapatkan kenyamanan dan kemudahan Direktur dalam mengontrol proses kerja. Untuk daerah depan entrance penerimaan difungsikan juga sebagai fasilitas bersama seperti R mushola, R Medikal, dan R staff mekanik, R minyak pelumas . Pada lantai 2

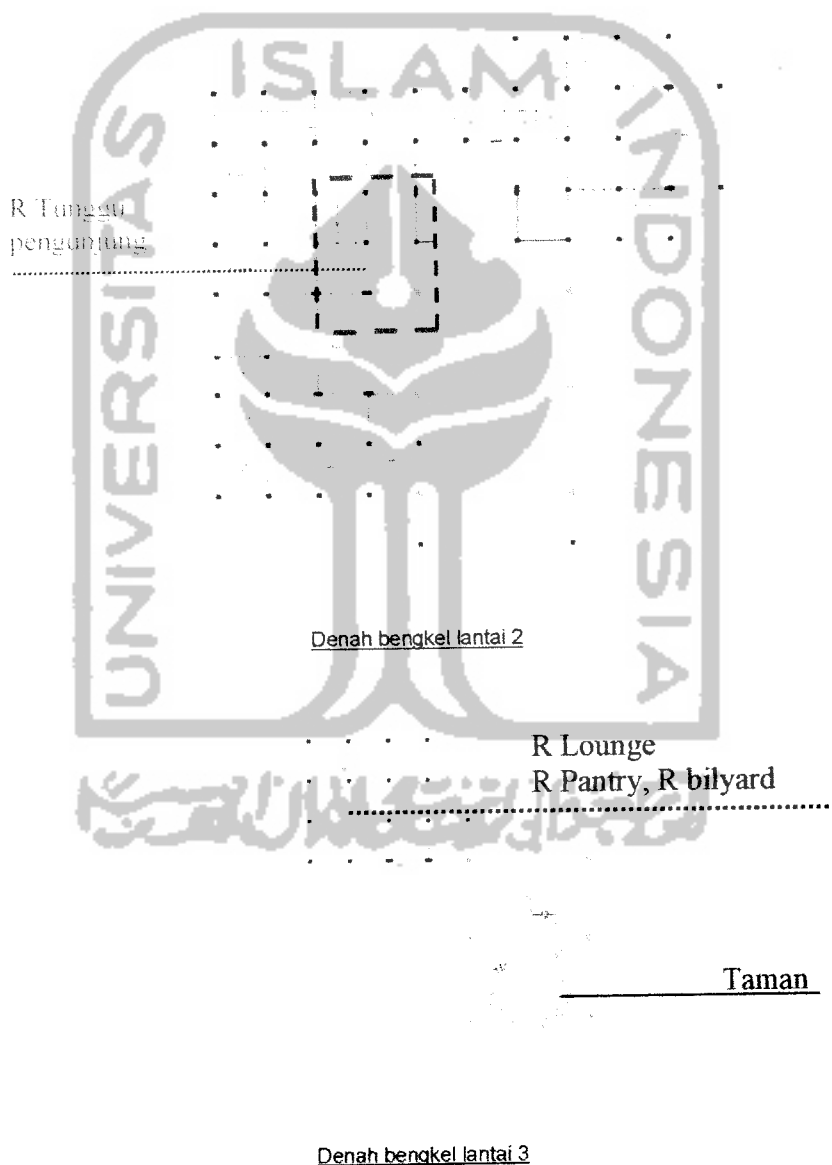


SOHO : SHOWROOM MOBIL DIKAWASAN SOLO BARU

Fasilitas Komersial Yang Humanis

difungsikan sebagai ruang hunian para karyawan yang terdiri dari 4 kamar tidur, dapur dan r santai. Pada bagian tengah bangunan difungsikan sebagai area lounge untuk konsumen dengan view langsung menghadap dengan bengkel.

Pada lantai 3 difungsikan sebagai ruang lounge buat karyawan, pantry dan ruang bilyard. Pada lantai ini akses utama untuk menuju ke taman.



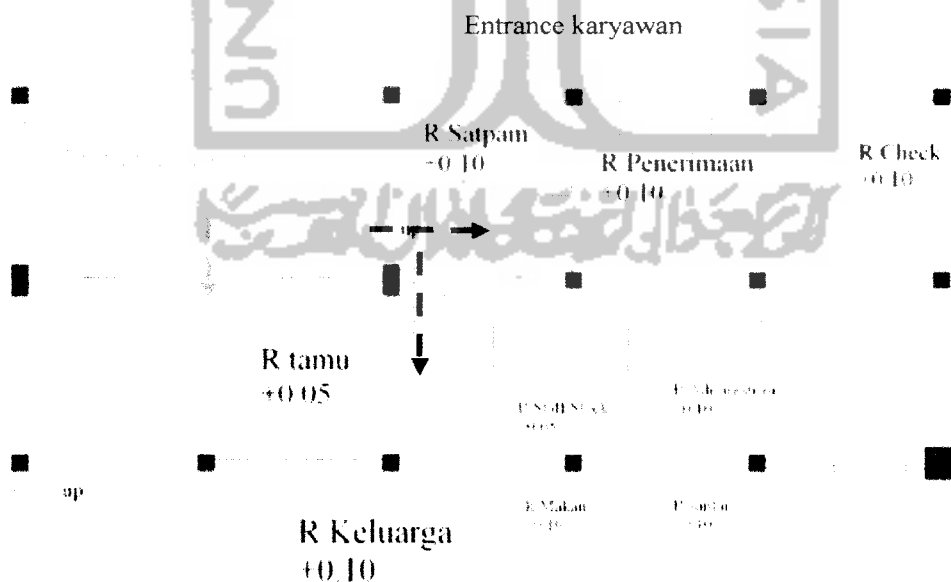
SOHO : SHOWROOM MOBIL DIKAWASAN SOLO BARU

Fasilitas Komersial Yang Humanis

Denah Gudang mobil lantai 1

Denah lantai 1 difungsikan sebagai sarana untuk gudang yang mampu menampung 8 mobil, dengan bentuk persegi dan menggunakan atap dak. Entrance penerimaan mobil terletak di sebelah selatan yang langsung berhadapan dengan pintu keluar yang menghadap ke showroom.

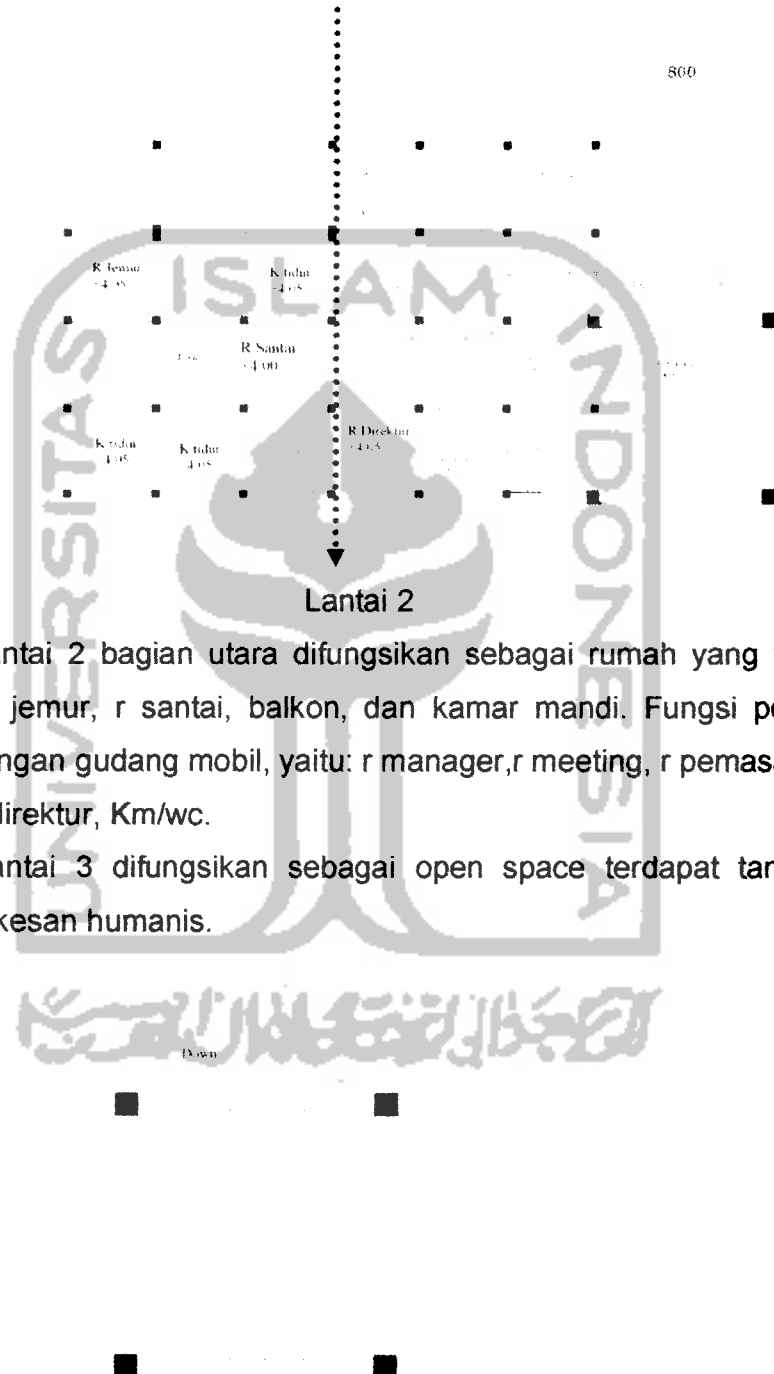
Jalur sirkulasi dibagi menjadi 2, yaitu jalur sirkulasi bagi pemilik dan karyawan, entrance pada teras dengan luas $\pm 22 \text{ m}^2$ difungsikan sebagai sebagai lobby. Pada lantai 1 rumah terdapat r tamu, r keluarga, r mushola, dapur, r makan. Untuk fungsi perkantoran terdapat r satpam, r penerimaan mobil, r check, r staff stock, r administrasi.



SOHO : SHOWROOM MOBIL DIKAWASAN SOLO BARU

Fasilitas Komersial Yang Humanis

Denah Gudang mobil lantai 2



Pada lantai 2 bagian utara difungsikan sebagai rumah yang terdapat 3 kamar tidur, r jemur, r santai, balkon, dan kamar mandi. Fungsi perkantoran berdekatan dengan gudang mobil, yaitu: r manager, r meeting, r pemasaran, r personalia, r direktur, Km/wc.

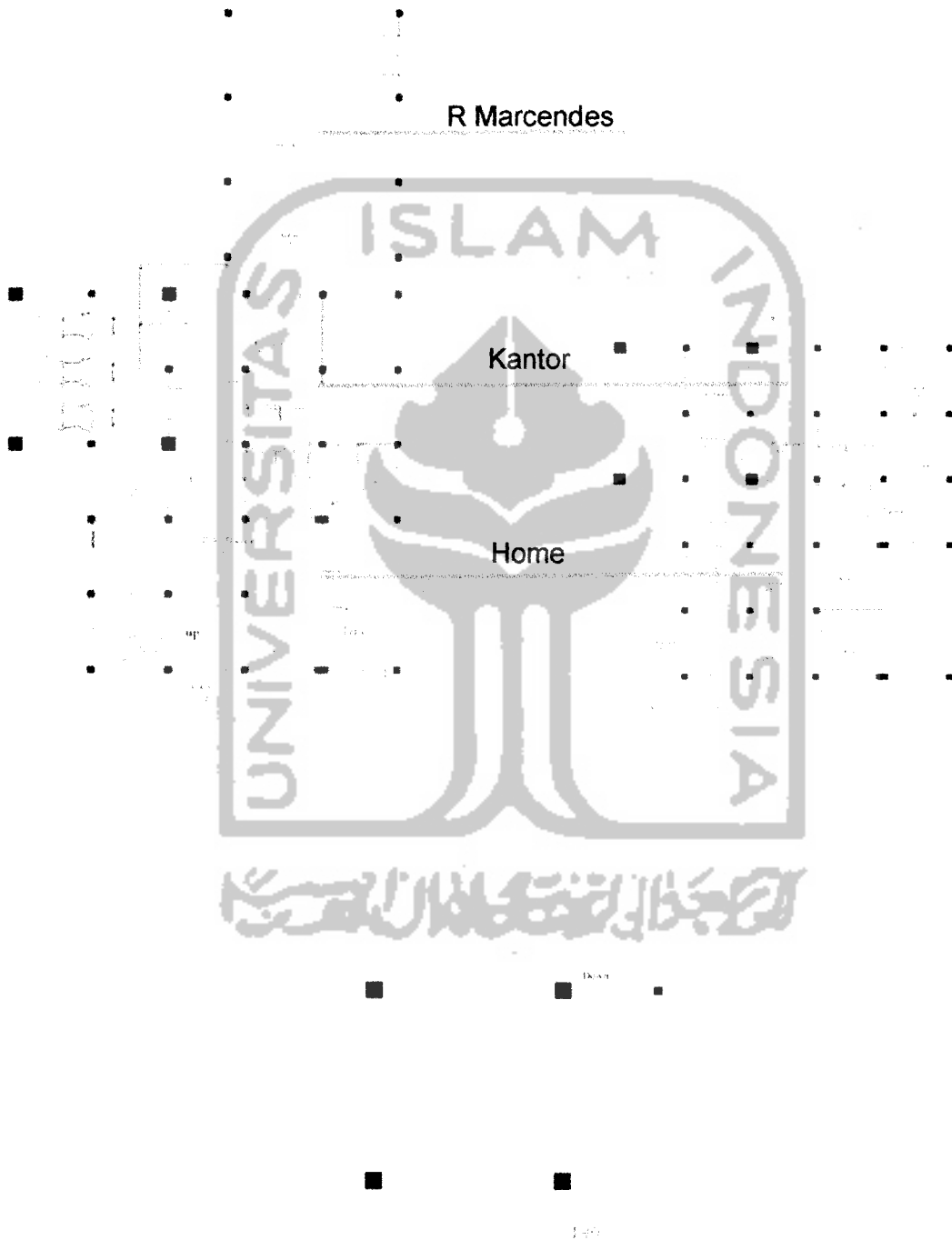
Pada lantai 3 difungsikan sebagai open space terdapat taman untuk mendapatkan kesan humanis.



SOHO : SHOWROOM MOBIL DIKAWASAN SOLO BARU

Fasilitas Komersial Yang Humanis

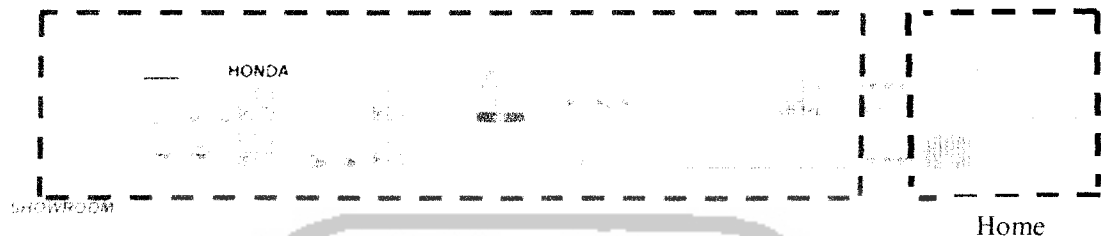
Denah Leasing dan mercandise



SOHO : SHOWROOM MOBIL DIKAWASAN SOLO BARU

Fasilitas Komersial Yang Humanis

III.4 Tampak



Tampak bangunan showroom menampilkan kesan suatu fasilitas komersial dengan mengedepankan hubungan niaga dimana pada bangunan ini kesan terbuka / transparan di tunjukkan dengan penggunaan material kaca sebagai dindingnya pada seluruh bagian ruang display sehingga hal ini memberikan kenyamanan dan menambah kesan lapang dan terang, dan penggunaan atap lengkung space frame yang menopang sebagian besar atap yang melebar dari satu sisi bangunan ke sisi lainnya menampilkan suatu fasilitas komersial elegan dari brand Honda.

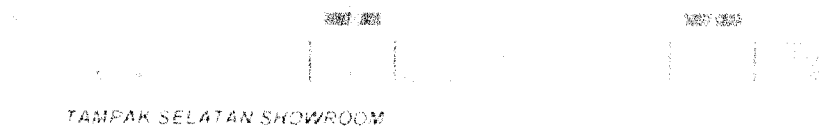
Untuk menampilkan kesan humanis pada bangunan ini ditunjukkan dengan adanya balkon yang sekaligus menjadi taman di lantai 2 sebagai tempat untuk menciptakan suatu kesejukan dan keindahan yang alami.

Kesan Humanis juga dapat dilihat pada penempatan rumah pada bagian selatan showroom yang menyatu dengan pembagian fungsi sebagai tempat peristirahatan bagi sang pemilik dan keluarga. Bangunan peristirahatan menggunakan atap miring yang berkesan sederhana layaknya bangunan perumahan disekitar area site yang berkesan "homy" dan ruang interaksi dengan tetangga diwujudkan dalam taman-taman dan kolam di halaman rumah untuk menciptakan interaksi yang nyaman.

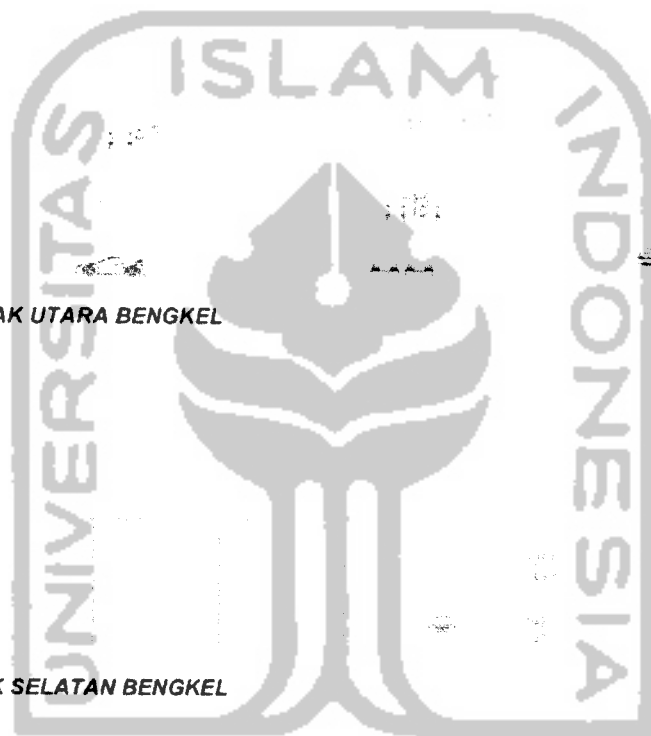


SOHO : SHOWROOM MOBIL DIKAWASAN SOLO BARU

Fasilitas Komersial Yang Humanis



TAMPAK SELATAN SHOWROOM



TAMPAK UTARA BENGKEL

TAMPAK SELATAN BENGKEL



Tampak samping leasing



SOHO : SHOWROOM MOBIL DIKAWASAN SOLO BARU

Fasilitas Komersial Yang Humanis



TAMPAK LINGKUNGAN
leasing dan mercandise

Tampak lingkungan leasing dan mercandise

III.5 Potongan

Pada tahan pengembangan desain atap pada bagian Showroom menggunakan system rangka baja, atap lengkung space frame, dengan pertimbangan bangunan berbentuk lebar dan awet Kolom pada bangunan menggunakan kolom beton bertulang 30/55, dan 40/40 untuk bangunan rumah.



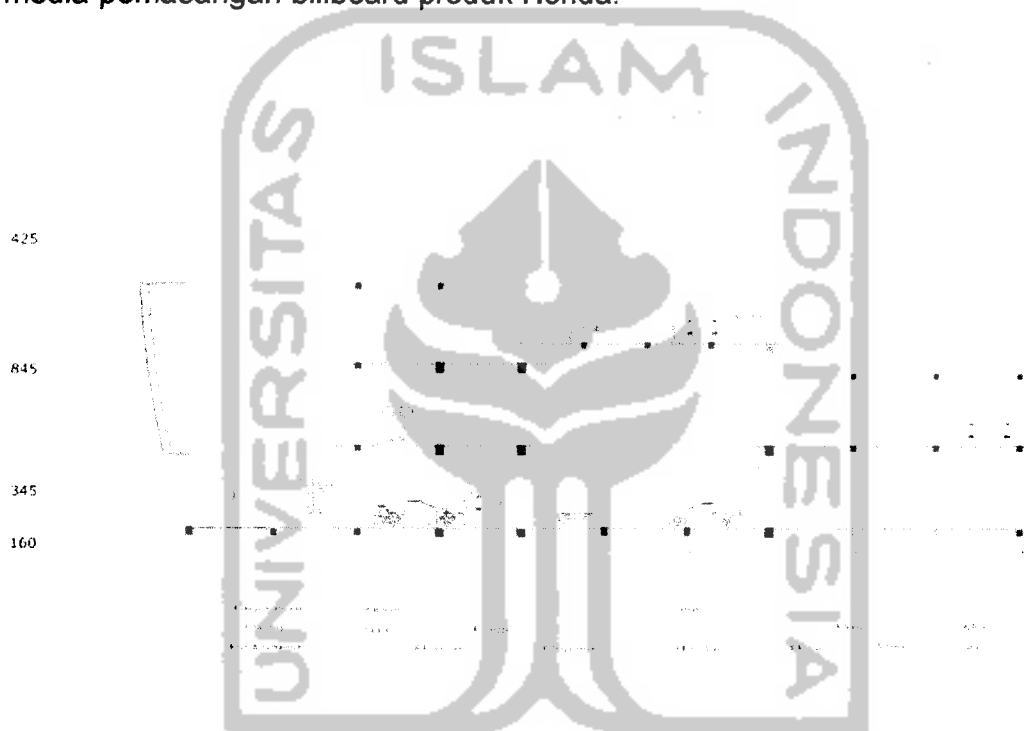
Pada pondasi semua menggunakan pondasi foot plat , perbedaan ketinggian terlihat pada massa bangunan penggabungan yang memanfaatkan



SOHO : SHOWROOM MOBIL DIKAWASAN SOLO BARU

Fasilitas Komersial Yang Humanis

ruang diantara lantai 1 dan 2 (mezanin) dengan ketinggian per lantai ± 2.22 m. Penutup atap pada bangunan showroom menggunakan galvalum dan untuk rumah menggunakan genting keramik. Pada bangunan penghubung showroom dan rumah menggunakan kolom 40/40 yang dimiringkan 86° .memberi kesan sebagai tower yang saling menyambung (interlocking), selain untuk memperlancar sirkulasi udara dan cahaya alami tower juga digunakan sebagai media pemasangan billboard produk Honda.



Pada potongan A-A' bengkel massa bangunan terbagi menjadi 2 bagian yang dihubungkan dengan ruang kerja bengkel pd lantai1 dan taman pada lantai 3. Untuk menampilkan kesan komersial pada bangunan bagian depan pada dinding lantai 2 ditutup dengan menggunakan material kaca 5mm. Bangunan menggunakan system atap rangka baja, kemiringan 14° . Pada bagian lantai 3 dinding ditutup dengan partisi kayu jati, untuk keluar masuk cahaya dan udara.



SOHO : SHOWROOM MOBIL DIKAWASAN SOLO BARU

Fasilitas Komersial Yang Humanis

III.6 Detil

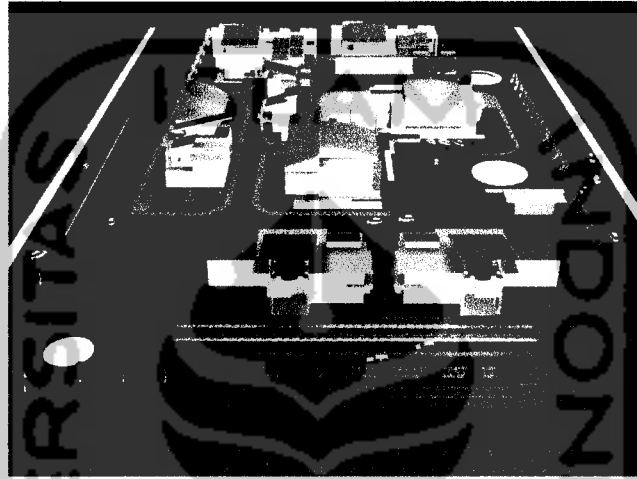
Taman dibuat diatas lantai 3 dengan ketebalan dak 13 cm dan kemiringan 3⁰, Vegetasi pada taman dipilih dengan karakter tanaman yang memiliki akar yang kecil.dan sedang yaitu : pohon perdu aralia, pohon walisongo, widelia, kriplantus,pohon walisongo.cemara Norfolk. Ketebalan tanah dari dak beton setebal 90 cm dengan pembatas dari balok beton setebal 20 cm.Untuk memberikan kesan humanis dan natural pada kolom struktur dilapisi dengan menggunakan material batu candi.



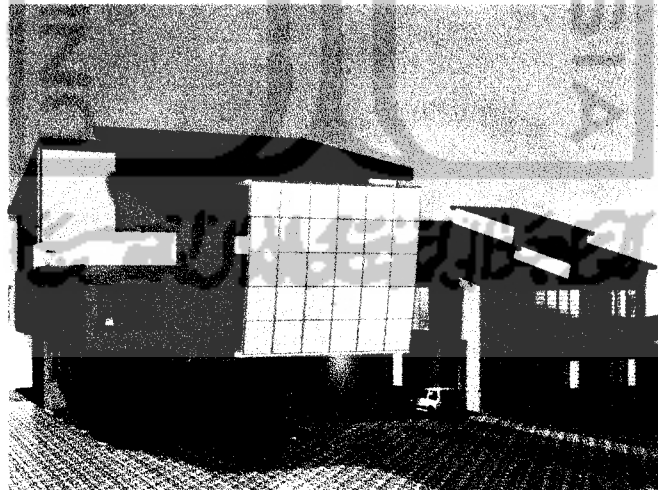
SOHO : SHOWROOM MOBIL DIKAWASAN SOLO BARU

Fasilitas Komersial Yang Humanis

Untuk mengurangi kebisingan pada bengkel digunakan sekat partisi pada dinding dengan besi hollow 6x6 cm dengan dilapisi gypsum 120x240cm dengan ketebalan 5 mm. dan untuk mengurangi kebisingan dari suara knalpot mobil digunakan pipa-pipa distribusi dari setiap mobil yang dibuang melalui duckting ke exhousefan.



Situasi Fasilitas showroom yang menunjukkan keseimbangan, linear, repetisi dengan bangunan showroom terpusat dan gabungan SOHO yang dinamis.



Penggabungan fasilitas Komersial dengan fasilitas hunian berbentuk persegi diaplikasikan untuk mewakili karakter psikologi yang tenang seimbang dan netral.



SOHO : SHOWROOM MOBIL DIKAWASAN SOLO BARU

Fasilitas Komersial Yang Human

DAFTAR PUSTAKA

1. Neufert, Ernst, 1997, Data Arsitek jilid 1 edisi 33, Erlangga, Jakarta
2. D.K.Ching, Francis, 2000, Arsitektur Bentuk, Ruang, dan Tataunan edisi 2, Erlangga, Jakarta
3. Rencana Umum Tata Ruang Kota (RUTRK), 2004 – 2013, Kab. Sukoharjo
4. Majalah Rumah 2004, Kombinasi Warna, Gramedia, Jakarta
5. Akmal, Imelda, 1996, Menata Rumah Mungil, Gramedia, Jakarta
6. Susilowati, 2005, Modern Chic, Gramedia, Jakarta
7. Majalah Serial Rumah, 2004, Lighting Percantik Interior & Eksterior, Gramedia, Jakarta
8. Cuito, Aurora, 2004, Vacation Houses, Harper Collins, New York
9. Akmal Imelda, 2003, Rumah Mungil Yang Sehat, Gramedia, Jakarta

Didukung juga oleh :

www.Honda-Indonesia.com

www.architectnewweek.com





TUGAS AKHIR
JURUSAN ARSITEKTUR
FAKULTAS TEKNIK SIPIL DAN PERENCANAAN
UNIVERSITAS ISLAM INDONESIA

PERIODE IV
TAHUN AKADEMIK
2006/2007

SOHO SHOWROOM AGRI
DI KAWASAN SOLO BARU
FACILITIES KONSULTA (JABO HANANTO)

DOSEN PEMBIMBING
IR. ENDY MARLINA, MT

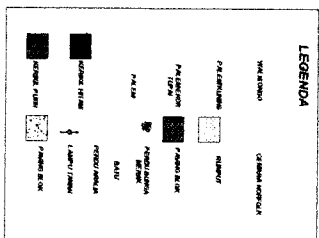
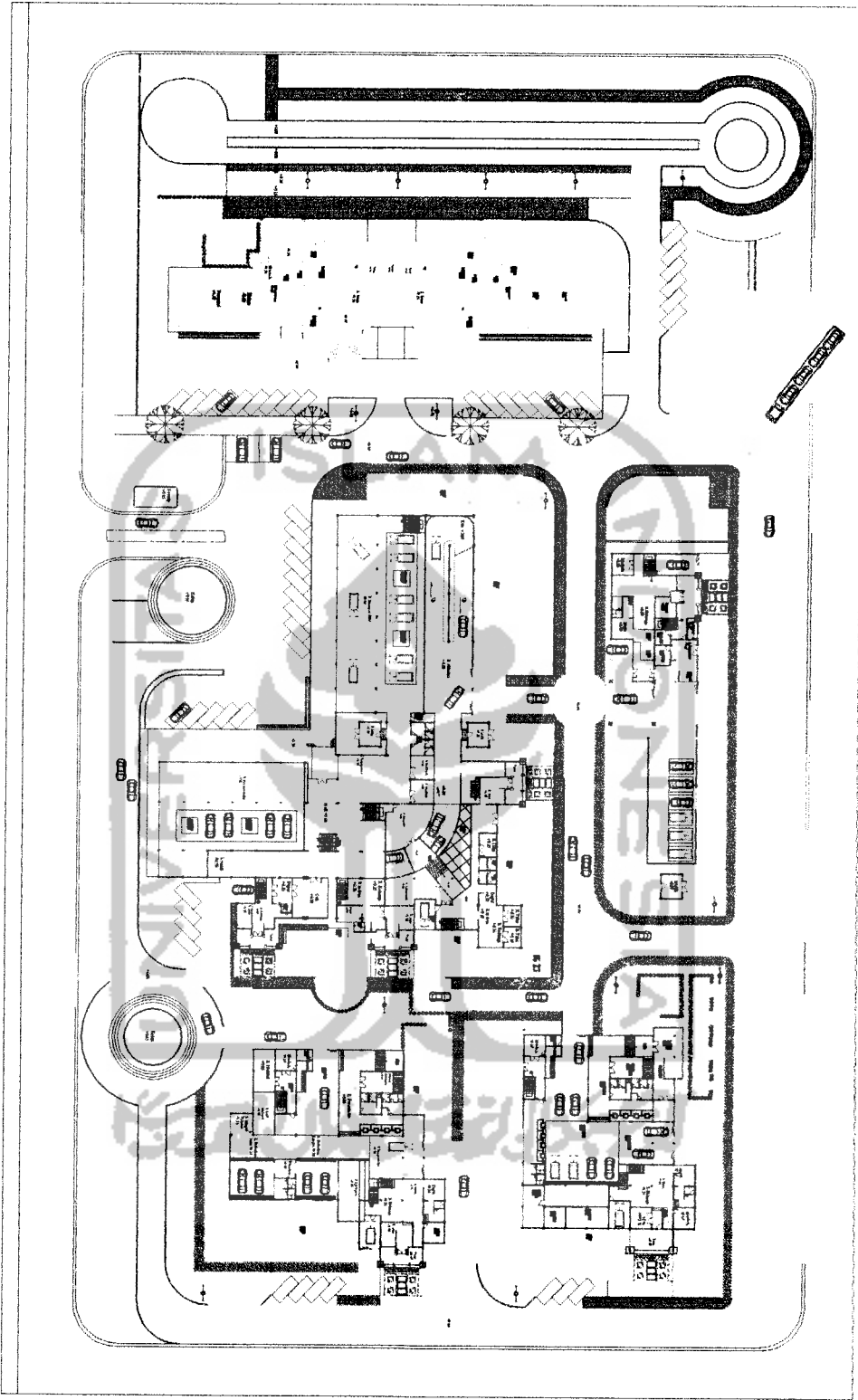
IDENTITAS MAHASISWA	
NAMA	BANGKUN S
NO. NIS	0912101
TANDA TANGAN	

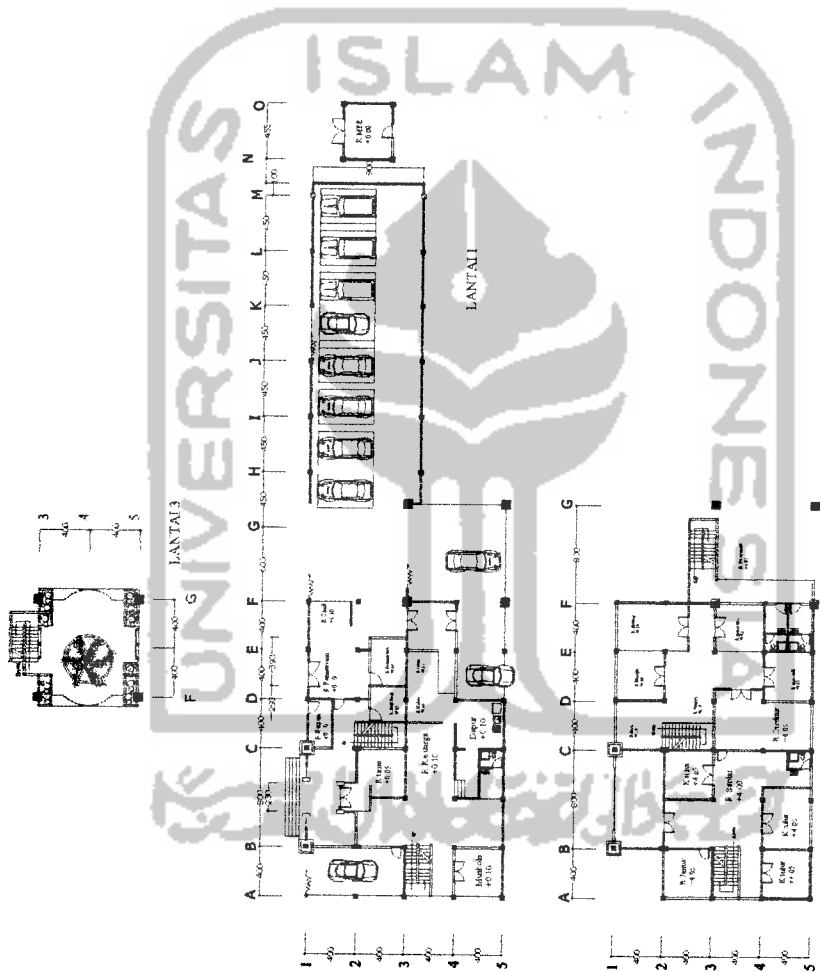
NAMA GAMBAR
STIEPLAN

SKALA
1 : 400

NO. LBR **JML. LBR**

PENGESAHAN

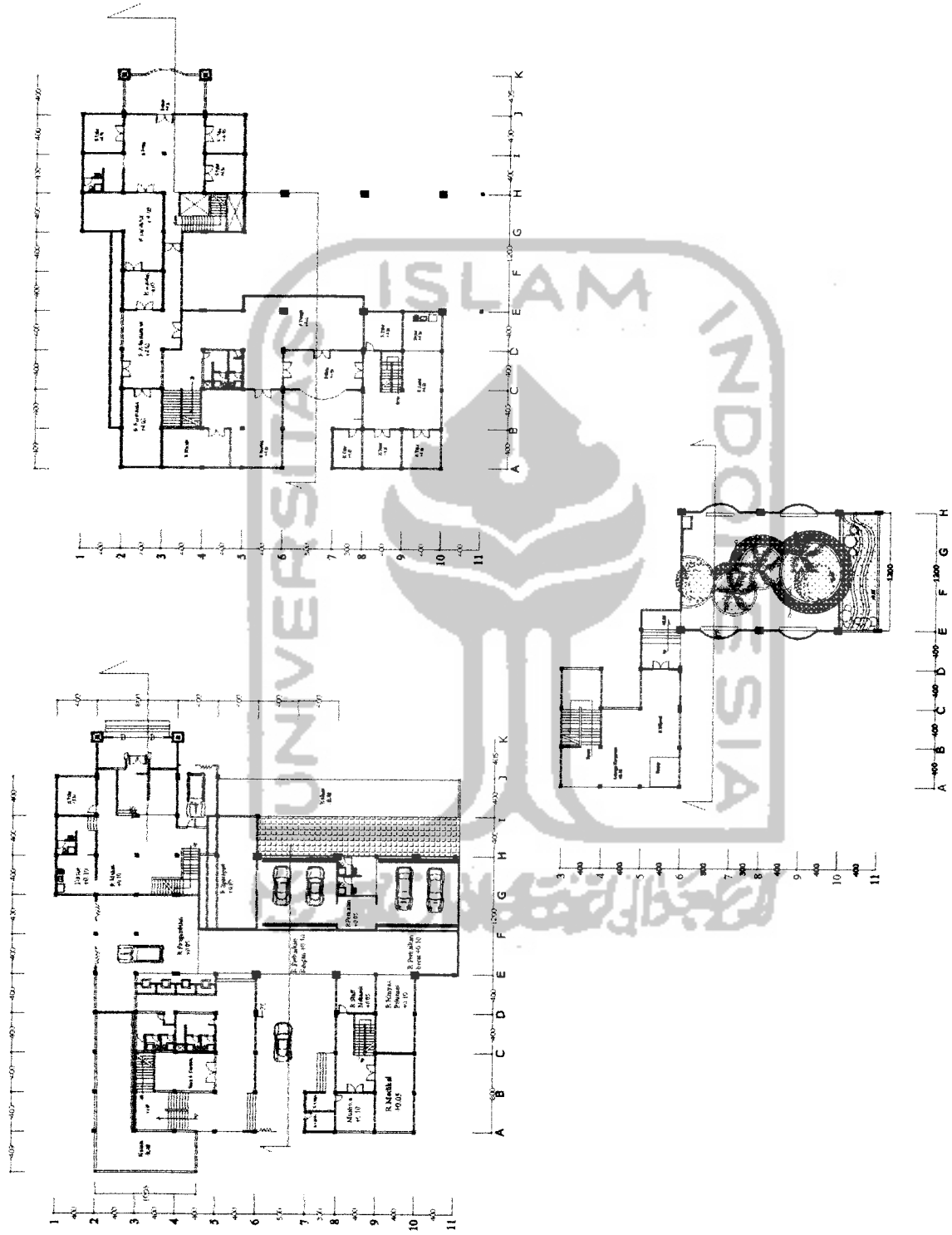




LANTAI 2

TUGAS AKHIR JURUSAN ARSITEKTUR FAKULTAS TEKNIK SIPIL DAN PERENCANAAN UNIVERSITAS ISLAM INDONESIA	PERIODE IV TAHUN AKADEMIK 2006/2007	SOHO SHOWROOM MOBIL DI KAWASAN SOLO BARU FASILITAS KOMERSIAL YANG HUMANIS	DOSEN PEMBIMBING IR. ENDY MARLINA, MT	IDENTITAS MAHASISWA NAMA BANGUN S NO. MHS 01612018 TANDA TANGAN		NAMA GAMBAR DEWAH GUDANG MOBIL	SKALA NO. LBR JML LBR 1 : 200	PENGESAHAN





TUGAS AKHIR
 JURUSAN ARSITEKTUR
 FAKULTAS TEKNIK SIPIL DAN PERENCANAAN
 UNIVERSITAS ISLAM INDONESIA

PERIODE IV
 TAHUN AKADEMIK
 2006/2007

**SOHO SHOWROOM MOBIL
 DI KAWASAN SOLO BARU**
 FASILITAS KOMERSIAL YANG RUMAH

DOSEN PEMBIMBING
 IRI ENDY MARLUKA, MT

IDENTITAS MAHASISWA
 NAMA BANGSUN'S
 NO. MHS 01612018
 TANDA TANGAN

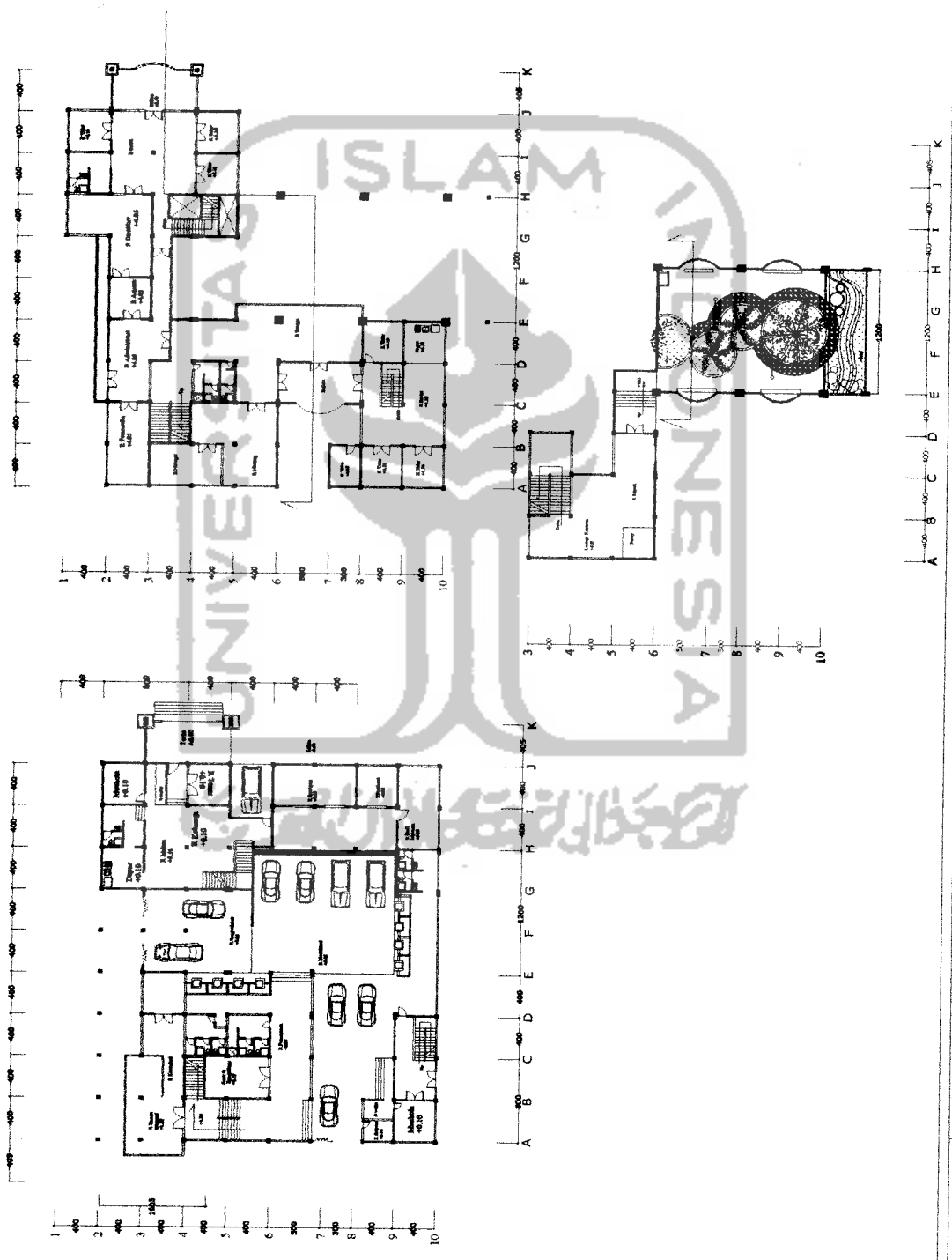
NAMA GAMBAR
 DENAH BENGKEL

SKALA
 1 : 200

NO. LBR
 JML LBR

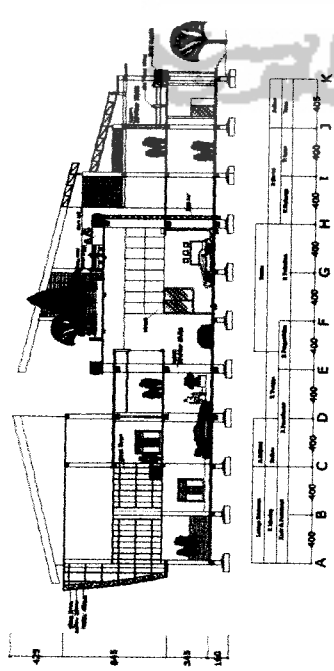
PENGESAHAN



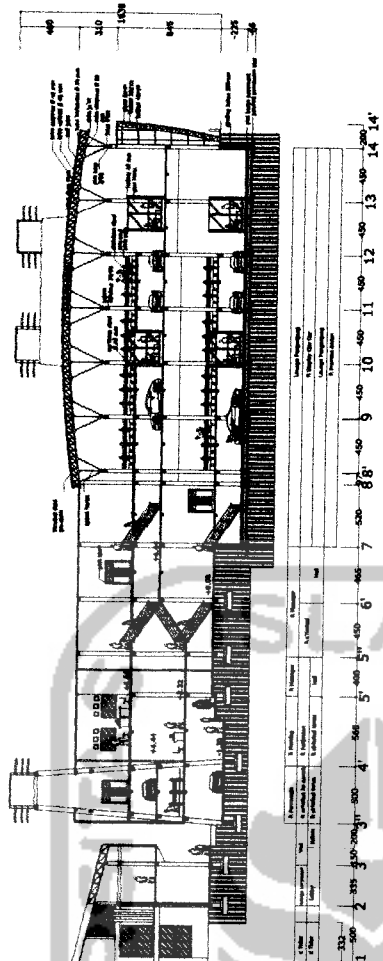


TUGAS AKHIR JURUSAN ARSITEKTUR FAKULTAS TEKNIK SIPIL DAN PERENCANAAN UNIVERSITAS ISLAM INDONESIA	PERIODE IV TAHUN AKADEMIK 2006/2007	SOHO SHOWROOM MOBIL DI KAWASAN BISNIS SOLO BARU MENYUDUKAN SUATU FASILITAS KOMERSIAL YANG RUMAH	DOSEN PEMBIMBING NAMA IRI ENDY MARLINA, MT	IDENTITAS MAHASISWA NAMA BANGUN S NO. IRHS 01612018 TANDA TANGAN	NAMA GAMBAR DENAH MODIFIKASI	SKALA 1 : 200	NO. LBR	JML LBR	PENGESAHAN

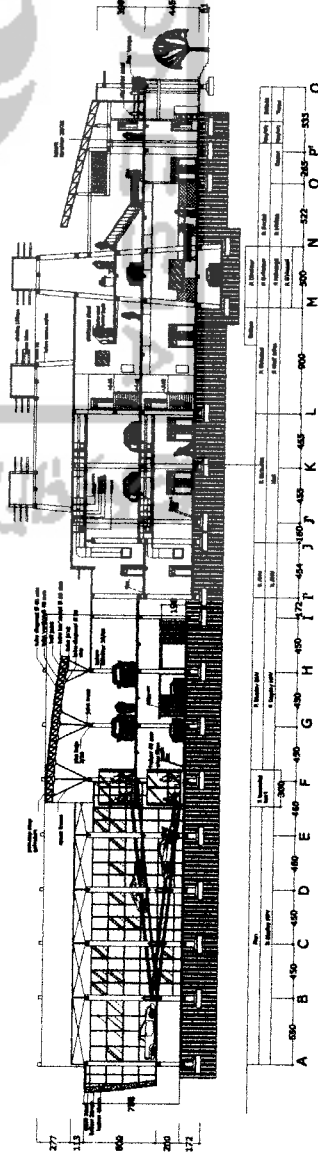




POTONGAN A-A BENGKEL



POTONGAN B-B SHOWROOM



POTONGAN A-A SHOWROOM



TUGAS AKHIR
 JURUSAN ARSITEKTUR
 FAKULTAS TEKNIK SIPIL DAN PERENCANAAN
 UNIVERSITAS ISLAM INDONESIA

PERIODE IV
 TAHUN AKADEMIK
 2006/2007

SOHO SHOWROOM MOBIL
 DI KAWASAN SOLO BAIRU
 FASILITAS KOMERSIAL YANG HUMANIS

DOSEN PEMBIMBING
 NAMA
 NO. MHS
 TANDA TANGAN

R. ENDY MARJANA, MT

IDENTITAS MAHASISWA
 BANGUNAN S
 NO. MHS
 TANDA TANGAN

01512018

NAMA GAMBAR
 POTONGAN

SKALA
 1 : 200

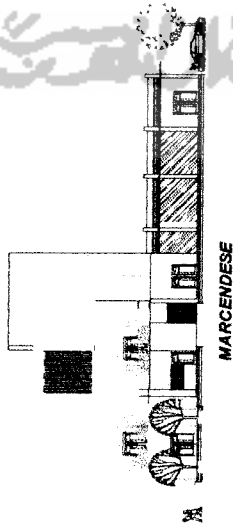
JML LBR

PENGESAHAN

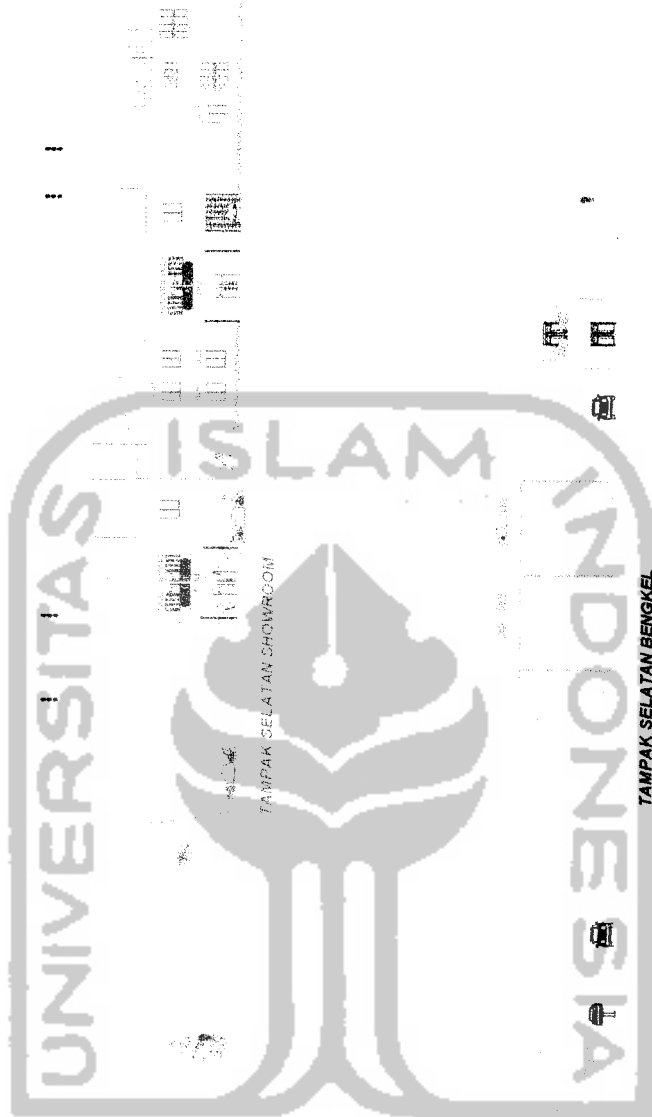
HONDA



SHOWROOM



MARCEDESE



TAMPAK UTARA BENGKEL

TUGAS AKHIR

JURUSAN ARSITEKTUR
FAKULTAS TEKNIK SIPIL DAN PERENCANAAN
UNIVERSITAS ISLAM INDONESIA

PERIODE IV
TAHUN AKADEMIK
2008/2007

SOHO SHOWROOM MOBIL
DI KAWASAN BISNIS SOLO BARU
MERUDUKAN SUATU FASILITAS KONGRESIAL YANG RUMAHIS

DOSEN PEMBIMBING

IR. ENDY MARLINA, MT

IDENTITAS MAHASISWA

NAMA	BANGUN S
NO. IHS	01812018
TANDA TANGAN	

NAMA GAMBAR

TAMPAK

SKALA

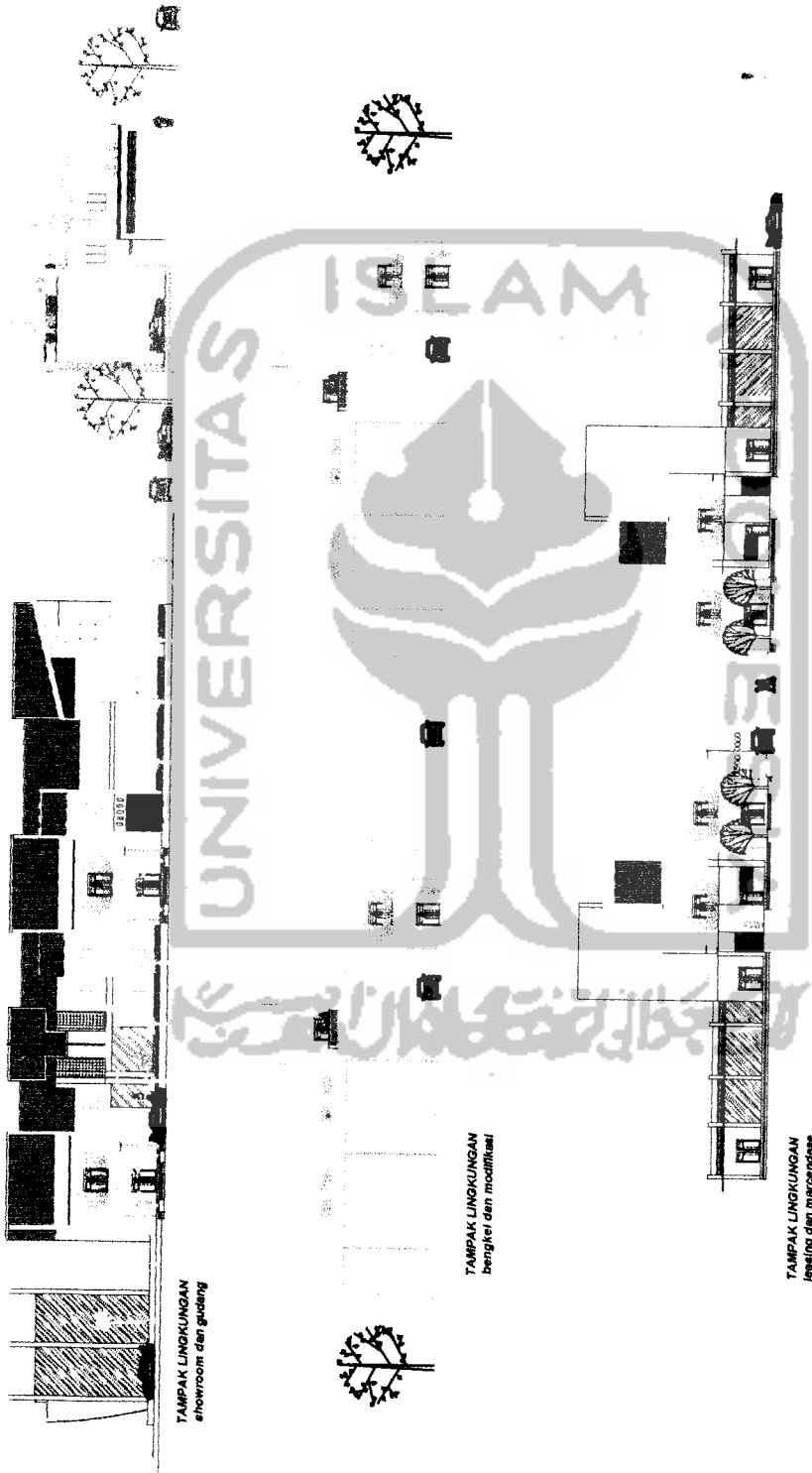
1 : 200

NO. LBR

JML LBR

PENGESAHAN





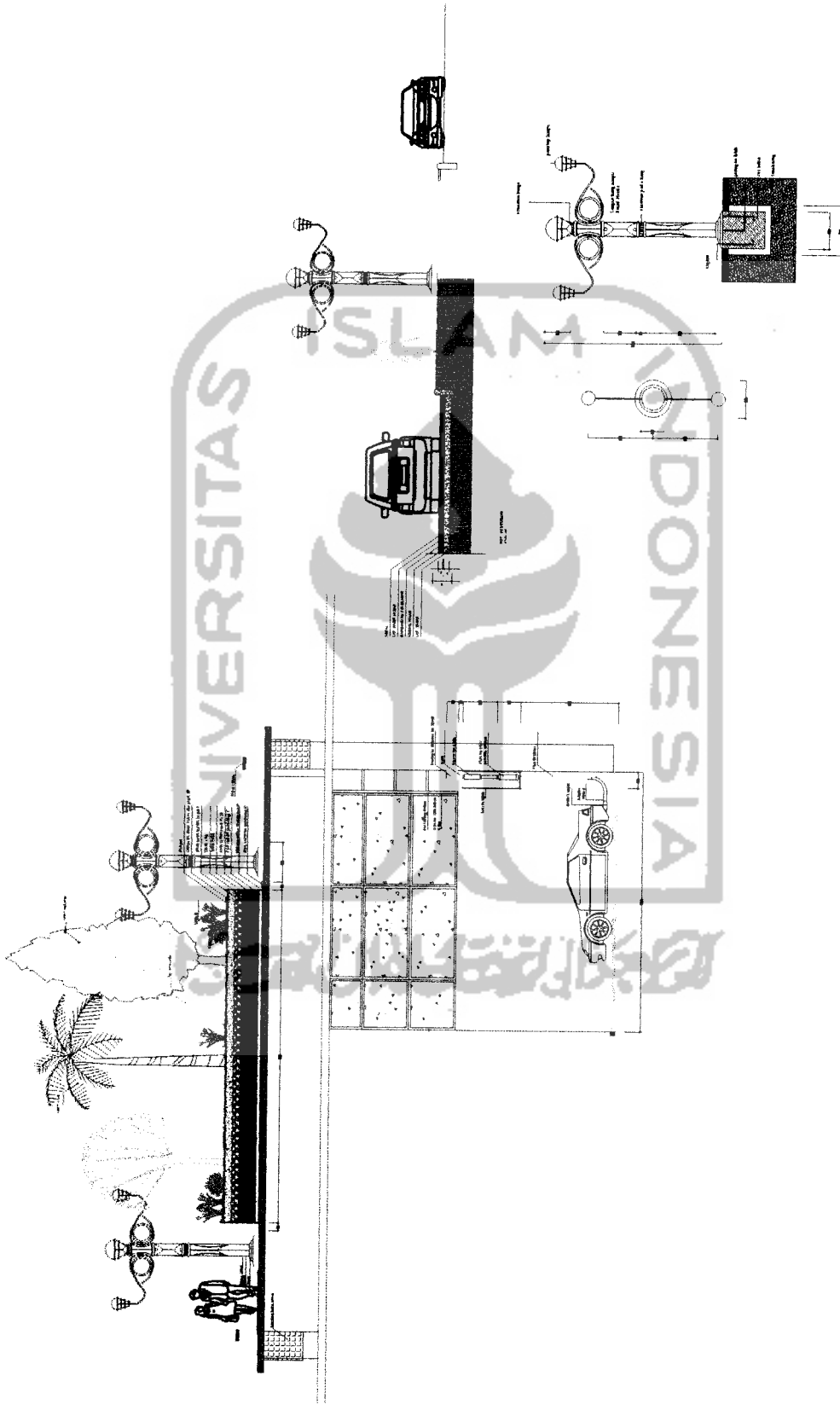
TAMPAK LINGKUNGAN showroom dan gudang


TAMPAK LINGKUNGAN bengkel dan modifikasi

TAMPAK LINGKUNGAN leasing dan mercandee

TUGAS AKHIR JURISAN ARSITEKTUR FAKULTAS TEKNIK SIPIL DAN PERENCANAAN UNIVERSITAS ISLAM INDONESIA	PERODE IV TAHUN AKADEMIK 2006/2007	SOHO SHOWROOM MOBIL DI KAWASAN SOLO BARU PASLUTAS KORHESAL YANG NUMANS	DOSEN PEMBIMBING IR. ENDY MARLINA, MT	IDENTITAS MAHASISWA NAMA BANGUN S NO. MHS 01512018 TANDA TANGAN	NAMA GAMBAR TAMPAK LINGKUNGAN	SKALA 1 : 200	NO. LBR	JML LBR	PENGESAHAN





 TUGAS AKHIR JURUSAN ARSITEKTUR FAKULTAS TEKNIK SIPIL DAN PERENCANAAN UNIVERSITAS ISLAM INDONESIA	PERIODE I TAHUN AKADEMIK 2005/2006	SOHO SHOWROOM MOBIL DI KAWASAN BISNIS SOLO BARU MENYUJUKAN SUATU FASILITAS KOMERSIAL YANG HUMANIS	DOSEN PEMBIMBING I.R. ENDY MARLIANA, MT	IDENTITAS MAHASISWA NAMA: BANGUN S NO. AMS: 01512018 TANDA TANGAN:	NAMA GAMBAR Detail	SKALA 1 : 100	SKALA NO. LBR JML LBR	PENGESAHAN