

BAB IV

DESIGN DEVELOPMENT

Proses pengembangan rancangan yang dilakukan di studio mengalami perubahan, baik berasal konsultasi dengan dosen maupun hasil evaluasi sendiri terhadap rancangan yang dihasilkan. Perubahan – perubahan yang dilaporkan berbentuk pra design akhir atau final design.

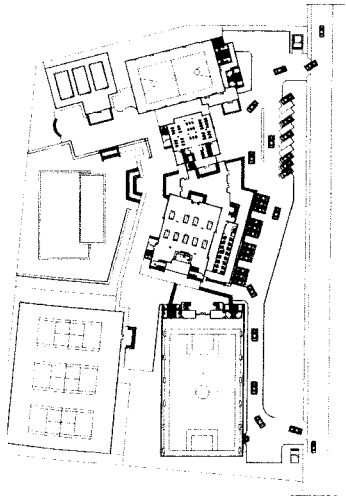
1.1. Konsep Bangunan



Gambar di samping merupakan gambar gerakan olahraga futsal. Dari gerakan olahraga ini kemudian dibuat garis sumbuinya serta perletakkan sendi-sendi sehingga membentuk suatu gerakan

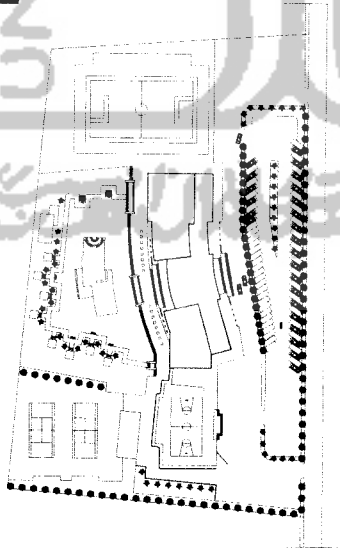
Konsep bangunan sport club memakai prinsip diatas yaitu dengan gerakan olahraga, untuk sendi-sendi itu sendiri adalah bentuk dan posisi massa bangunan dengan bagian tengah (pinggang) sebagai pusat gerakan.

Gambar 25 : konsep



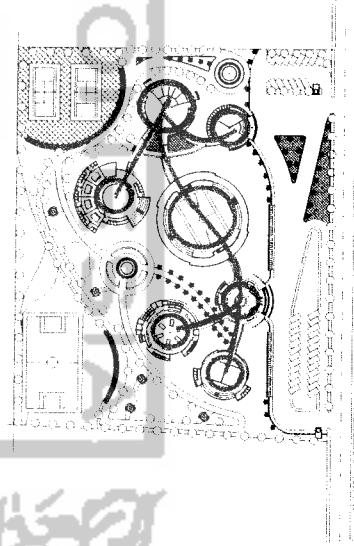
Gambar disamping merupakan gambar siteplan yang diperoleh dari proses skematik. Denah pada merupakan hasil dari gabungan beberapa gerakan olahraga yang setiap gerakan olahraga diambil garis sumbuanya. Gerakan olahraganya antara lain olahraga renang, basket, dan futsal.

PROSES PENGEMBANGAN RANCANGAN



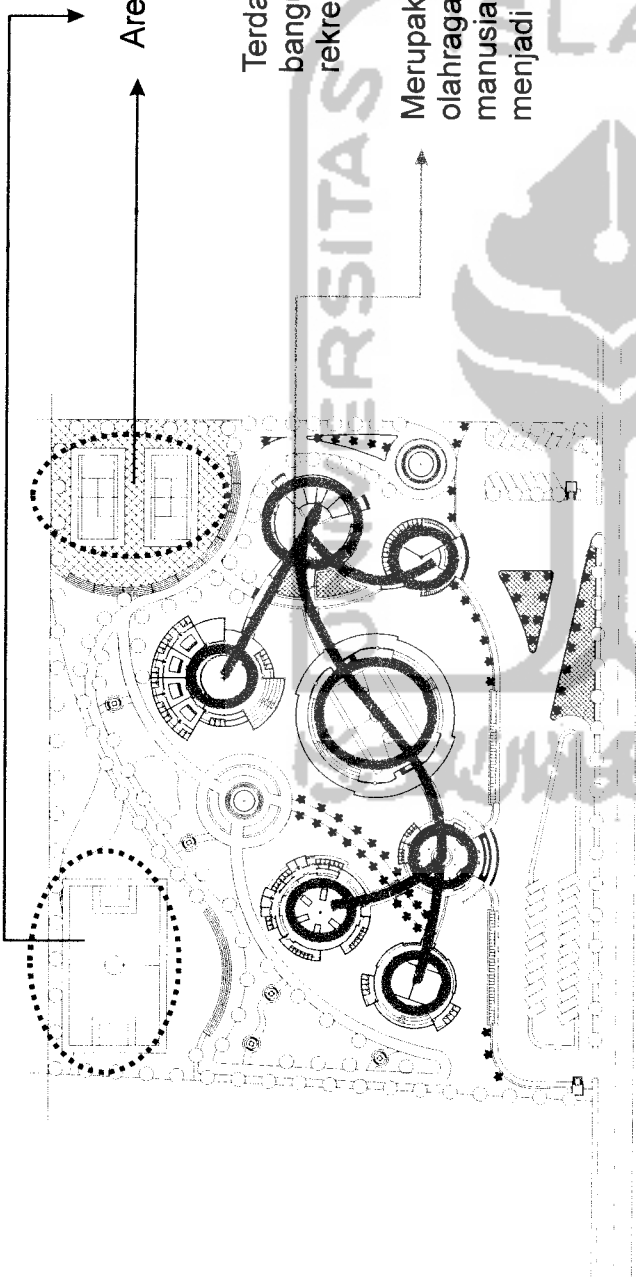
Gambar disamping masih dari proses pengembangan design tetapi hanya mengambil satu gerakan olahraga yaitu olahraga renang pada bangunan utama. Dari proses ini belum terlihat adanya gerakan olahraga pada design sehingga masih harus mengalami proses pengembangan design

DESIGN FINAL



Gambar disamping merupakan hasil dari proses pengembangan rancangan dimana konsep bangunan masih mengambil tema transformasi gerak olahraga. Setelah mendapatkan bentuk gerakan olahraga maka dari gerakan olahraga tersebut diambil garis sumbuanya. Sedangkan lingkaran-lingkaran yang ada merupakan sendi-sendi pada tubuh manusia (garis warna oranye mewakili konsep gerakan olahraga serta sendi pada tubuh manusia).

DESIGN FINAL SITE PLAN

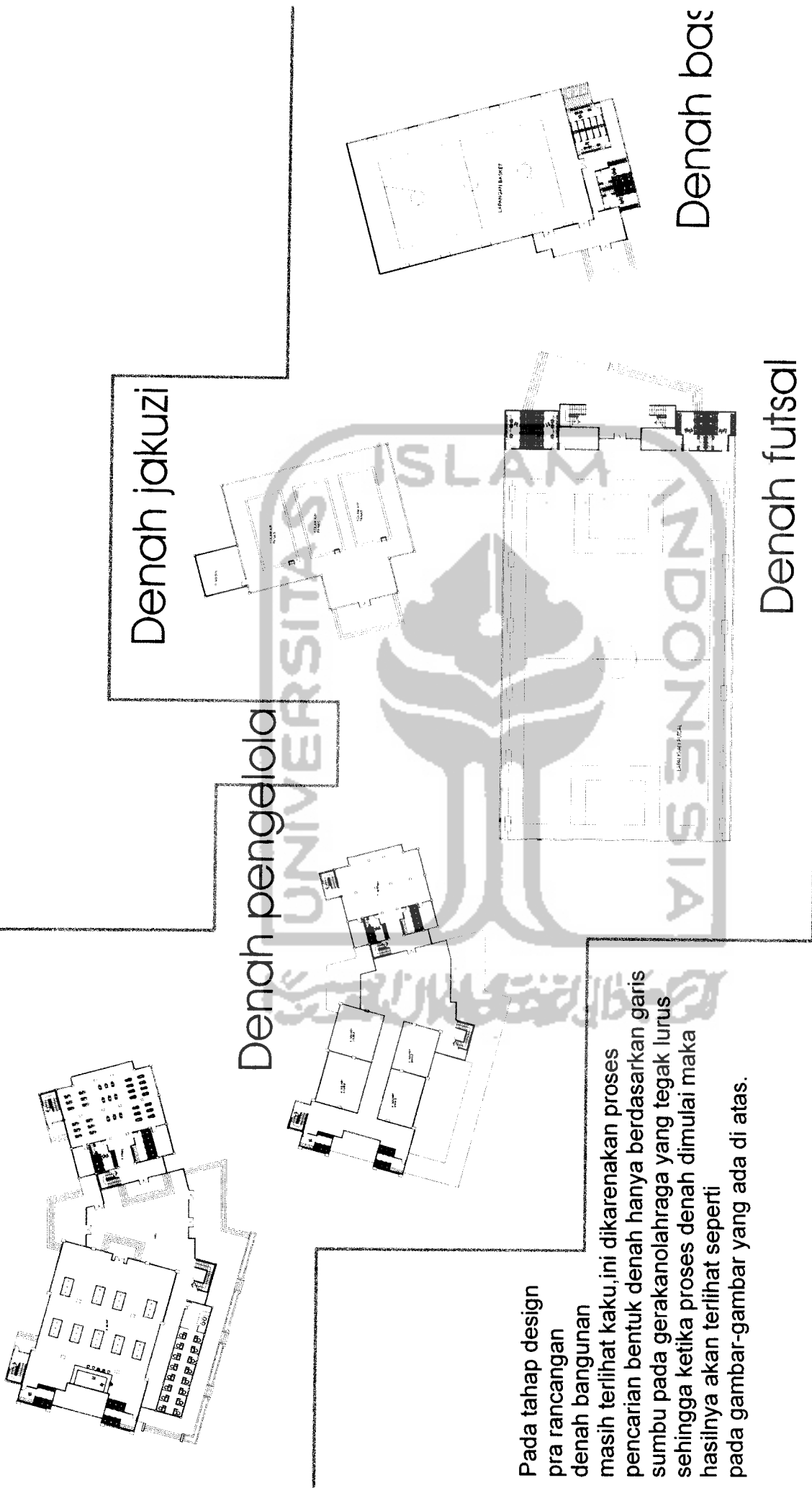


Area untuk fasilitas olahraga outdoor

Terdapat area jogging track yang mengitari bangunan diharapkan bisa mendapatkan suasar rekreasi

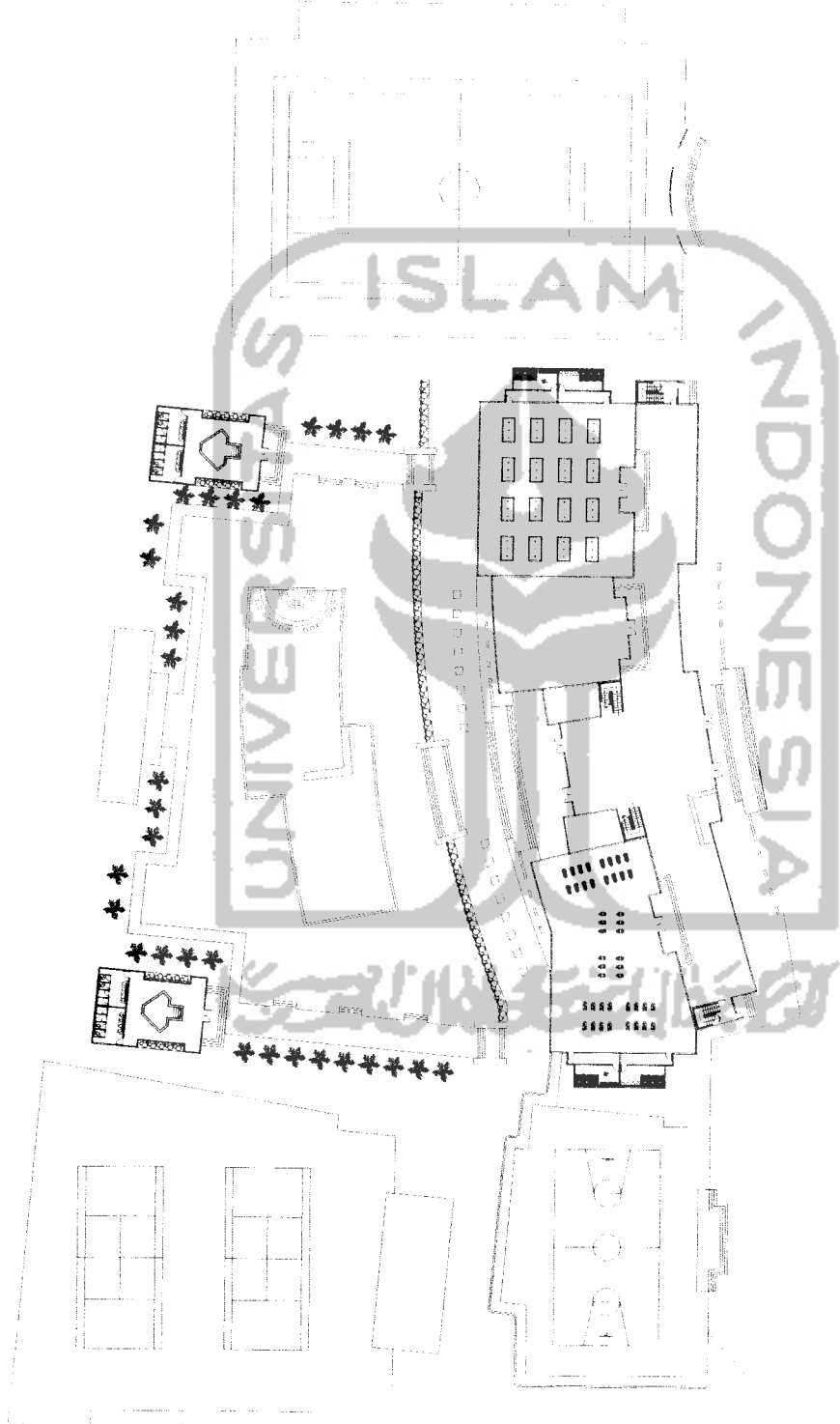
Merupakan garis sumbu dari gerakan olahraga futsal dan sendi-sendi pada tubuh manusia. Dari sendi-sendi itu sendiri kemudian menjadi massa bangunan yang bersifat indoor.

Area parkir terpisah menjadi dua bagian karena terdapat dua entrance sehingga lebih memudahkan bagi pengunjung dalam memarkirkan kendaraan.

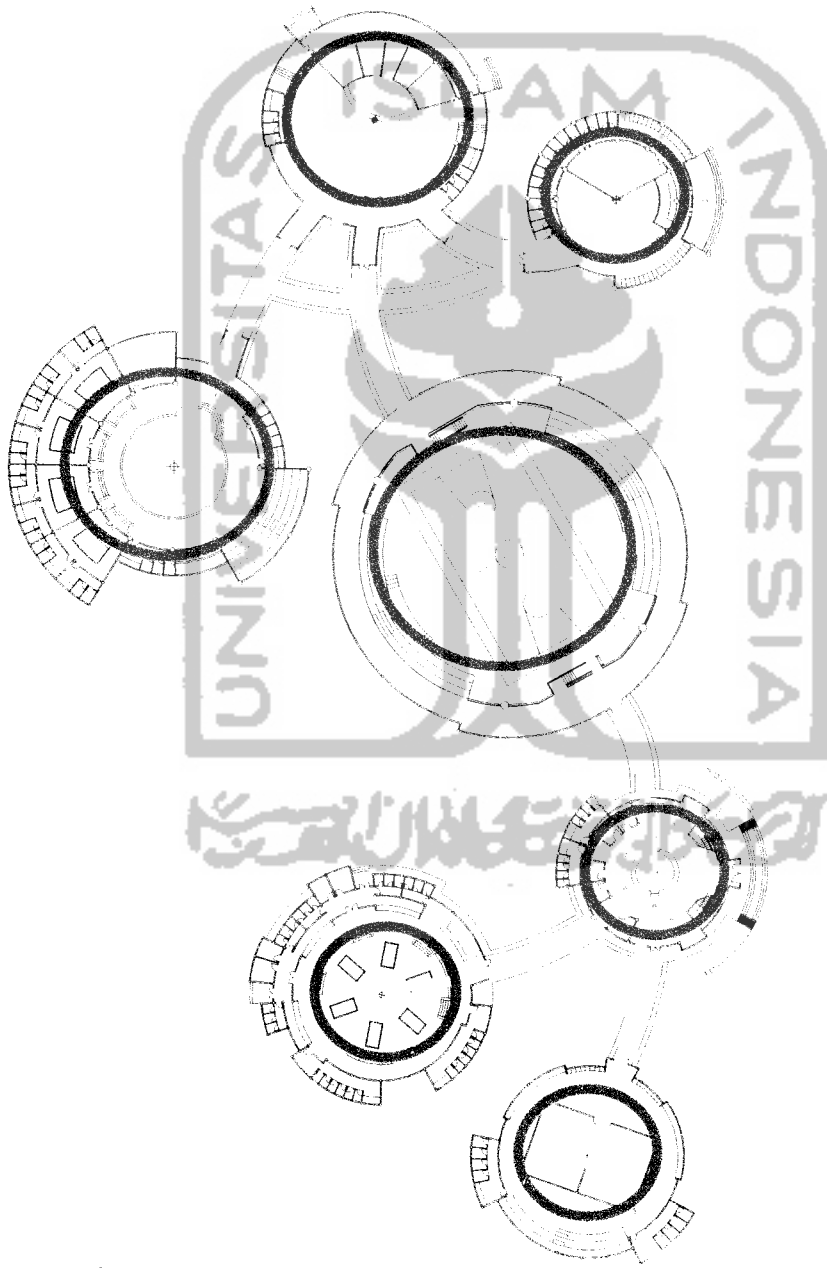


Pada tahap design pra rancangan denah bangunan masih terlihat kaku, ini dikarenakan proses pencarian bentuk denah hanya berdasarkan garis sumbu pada gerakanolahraga yang tegak lurus sehingga ketika proses denah dimulai maka hasilnya akan terlihat seperti pada gambar-gambar yang ada di atas.

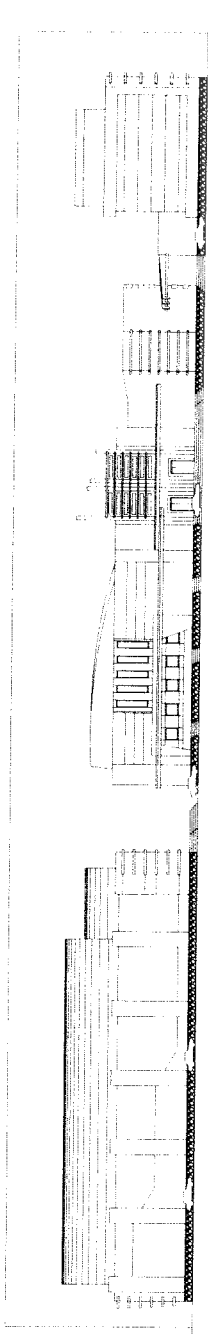
Pada gambar denah diatas terlihat jelas desain yang kaku dan tidak terlihat adanya kedinamisan.



Secara keseluruhan bentukun pada massa bangunan masih belum terlihat bentuk gerakan olahraga

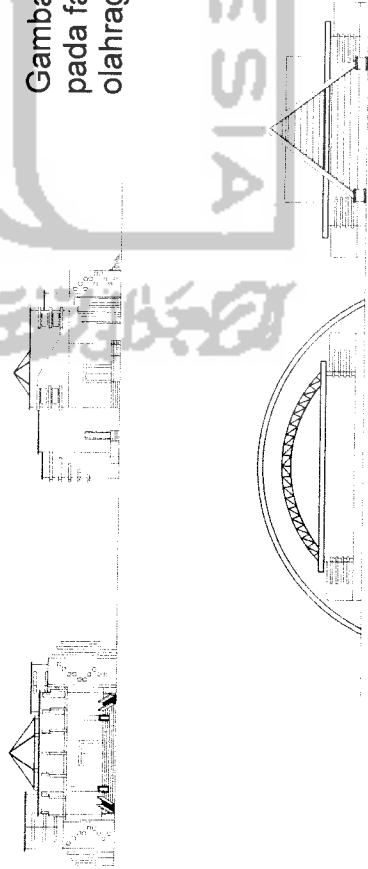


Lingkar yang merupakan transformasi dari sendi-sendai pada tubuh manusia adalah massa bangunan untuk indoor sedangkan garis yang menghubungkan lingkaran tersebut adalah gerakan olahraga



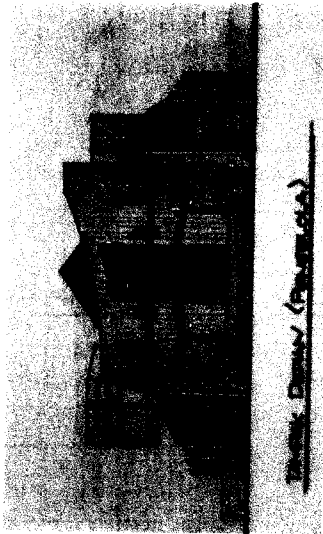
Pada tampak pra rancangan tidak terlihat trnsformasi gerakan olahraga. Ini merupakan tampak keseluruhan bangunan.

DENGEMBANGAN DESAIN



Gambar disamping merupakan tampak bangunan pengelola pada fasad bangunan masih kurang dinamis, transformasi gerakan olahraganya masih belum terlihat

Gambar disamping merupakan tampak bangunan olahraga khusus olahraga basket, masih sama dengan gambar diatas yaitu belum terlihat adanya gerakan olahraga



TAMBAK DEPAK (Pusat)



TAMBAK DEPAK (Futsal)



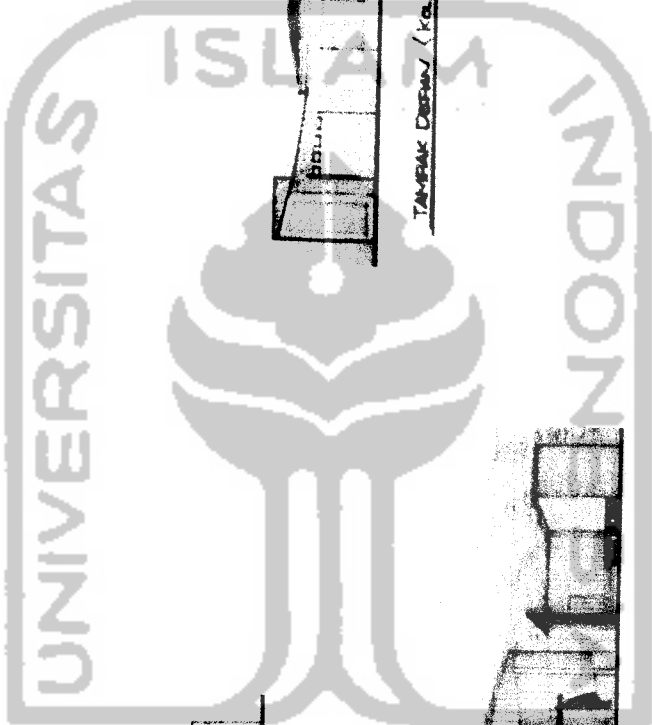
TAMBAK DEPAK (Bulu Tangkas)



TAMBAK DEPAK (Kelas Ronggeng)



TAMBAK DEPAK (Pintu & Asap)



Dari tiap-tiap gambar diatas maka terlihat bahwa setiap massa bangunan satu dengan bangunan yang lainnya terlihat adanya persamaan yaitu dari bentuk fasad dan elemen bangunan yang merupakan transformasi dari gerakan olahraga.

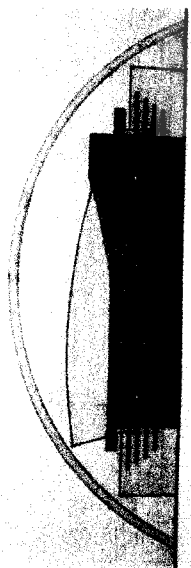
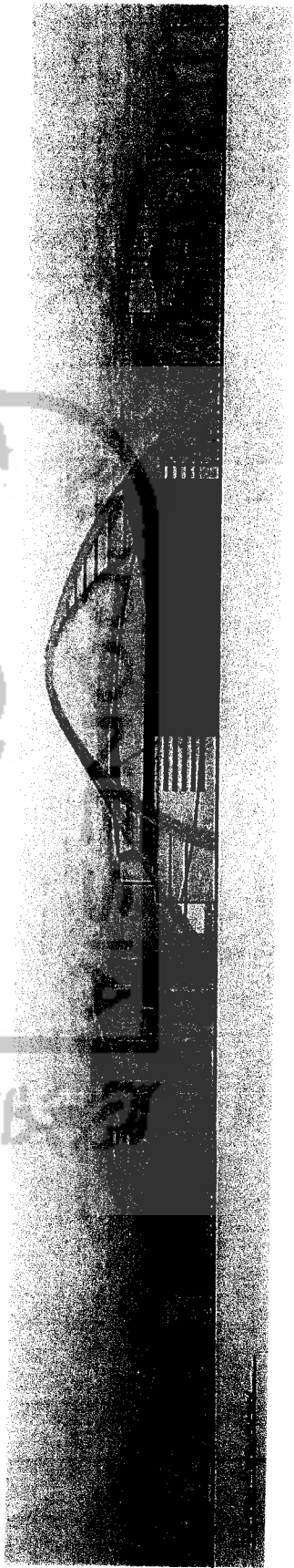
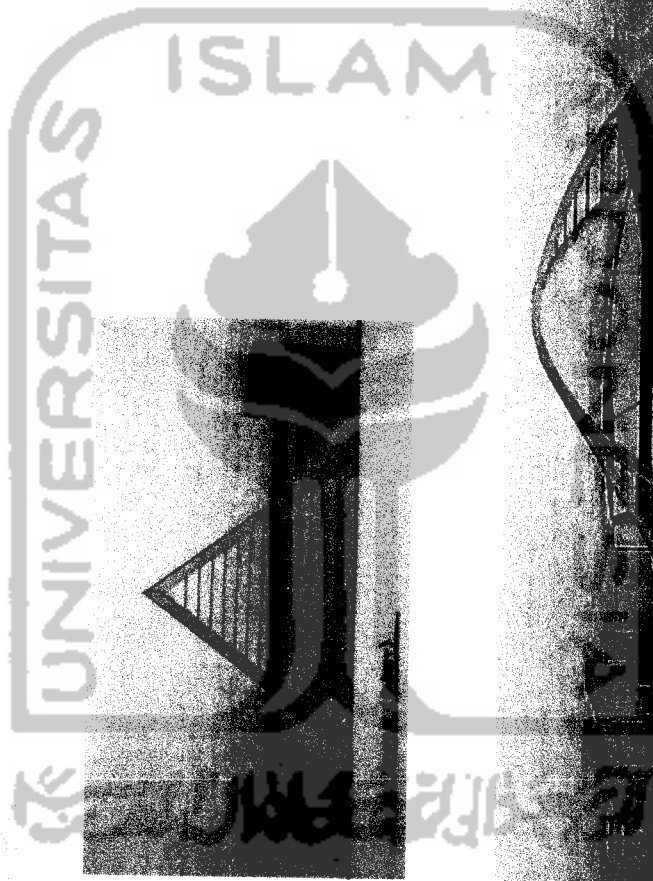
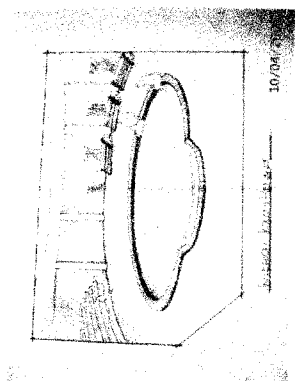
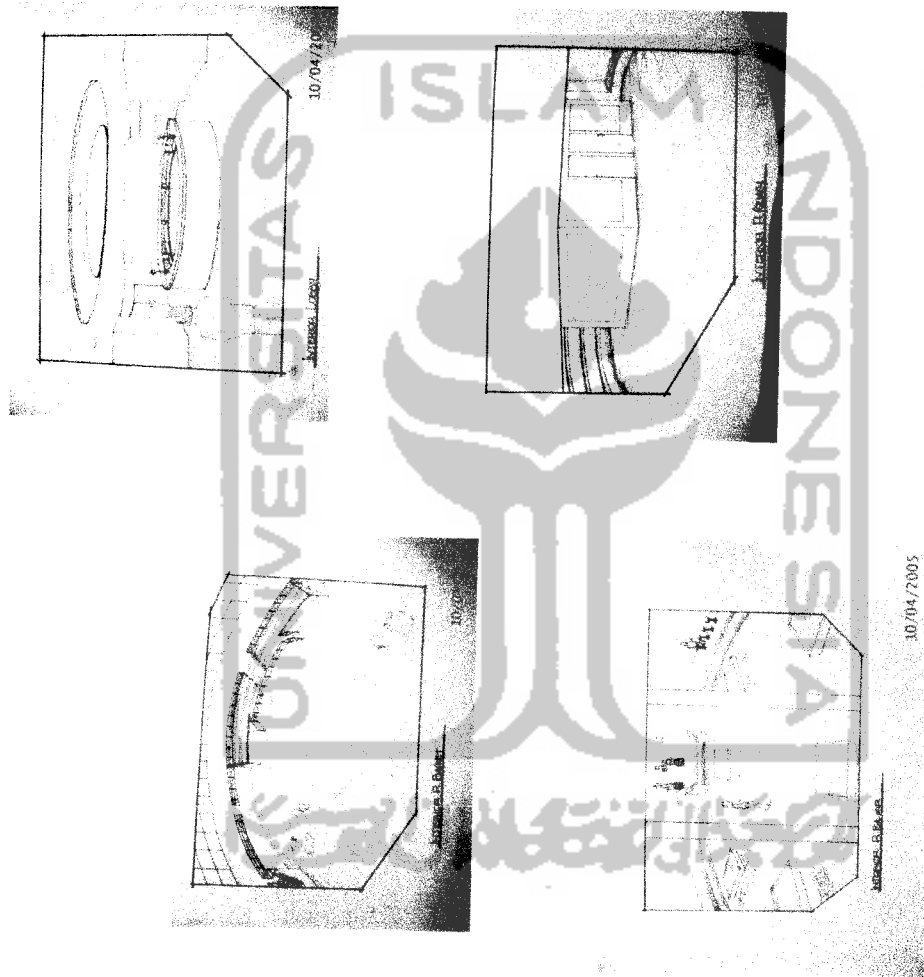
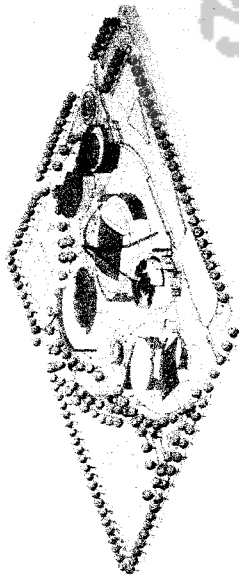


Figure 1. (Author)

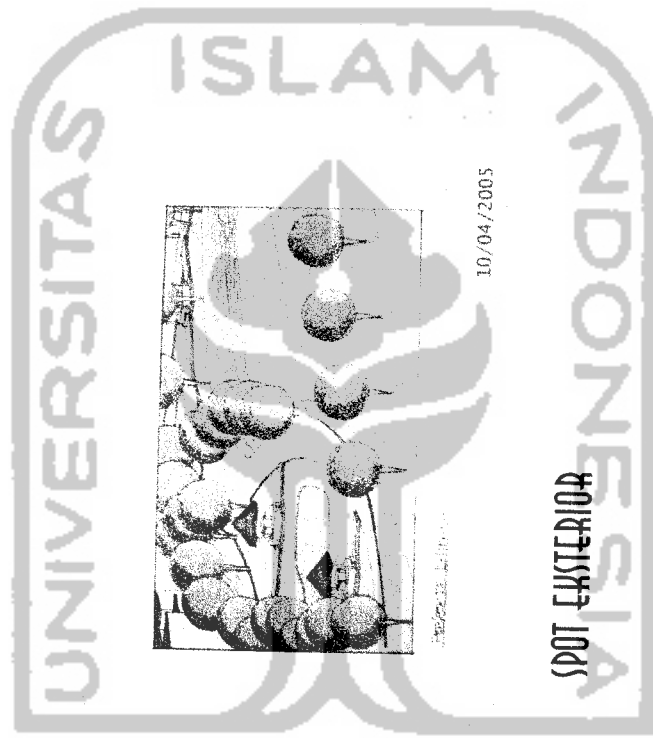






10/04/2005

AXONOMETRI



10/04/2005

SPOT EKSTERIOR