

## LAMPIRAN 1

### PENGUKURAN MODEL PADA KLOSET SEBELUMNYA

Pengukuran adalah sebuah proses mencari dan, penentuan besaran, dimensi, atau kapasitas. Pengukuran juga dapat diartikan sebagai pemberian angka terhadap suatu atribut atau model.

#### 1. Engsel Model Sebelumnya.

*Body* Utama Engsel Model Sebelumnya



Lampiran Model *Body* Utama 1.1

Baut dan Mur Model Sebelumnya



Lampiran Model Baut dan Mur 1.2

*Ring Model Sebelumnya*



Lampiran Model *Ring* 1.3

2. Bowl atau Dudukan Kloset.

Pengukuran Tebal *Bowl* Model Sebelumnya



Lampiran Ketebalan Keramik 1.4

Pengukuran Lubang Baut pada Model Sebelumnya



Lampiran Pengukuran Lubang Baut 1.5

Pengukuran Jarak Lubang Baut pada Model Sebelumnya



Lampiran Jarak Lubang Baut 1.6

Pengukuran Jarak *knuckle* pada Model Sebelumnya



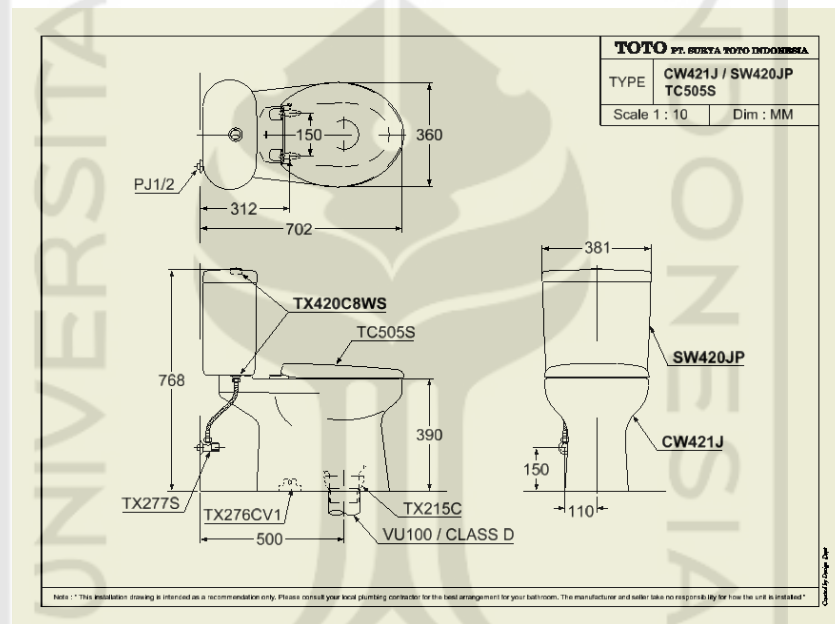
Lampiran Panjang Pin 1.6

## LAMPIRAN 2

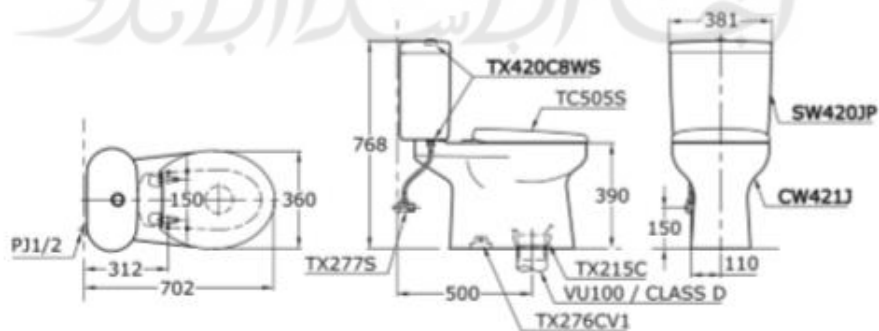
### TIPE KLOSET DUDUK PADA GEDUNG FTI-FIAI UII

Pada gedung FTI dan FIAI UII sekarang ini hanya ditemukan 1 merek kloset duduk yang terdiri dari 3 tipe. Secara cara design dan cara penggunaannya dari masing masing tipe tidak memiliki perbedaan, dan memiliki tipe engsel yang sama.

#### 1. Toto tipe SW420J

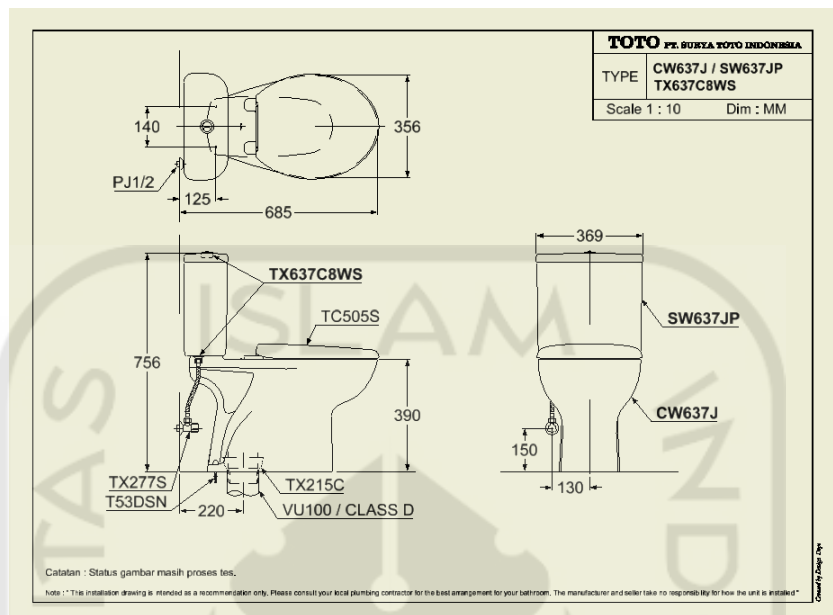


#### CW 421 J / SW 420 JP

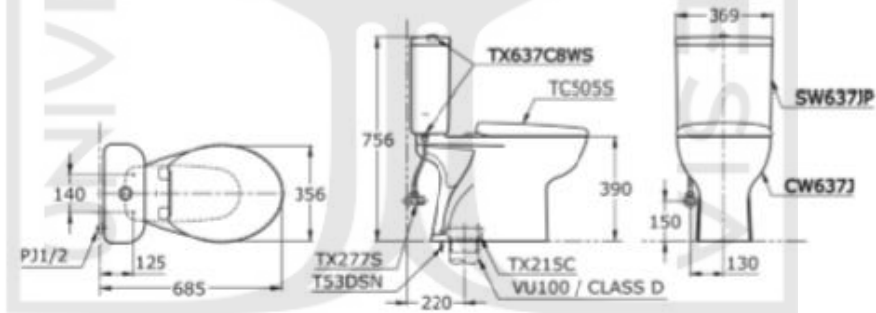


## Lampiran Gambar Teknik Toto SW420J 2.1

### 2. Toto tipe SW637J

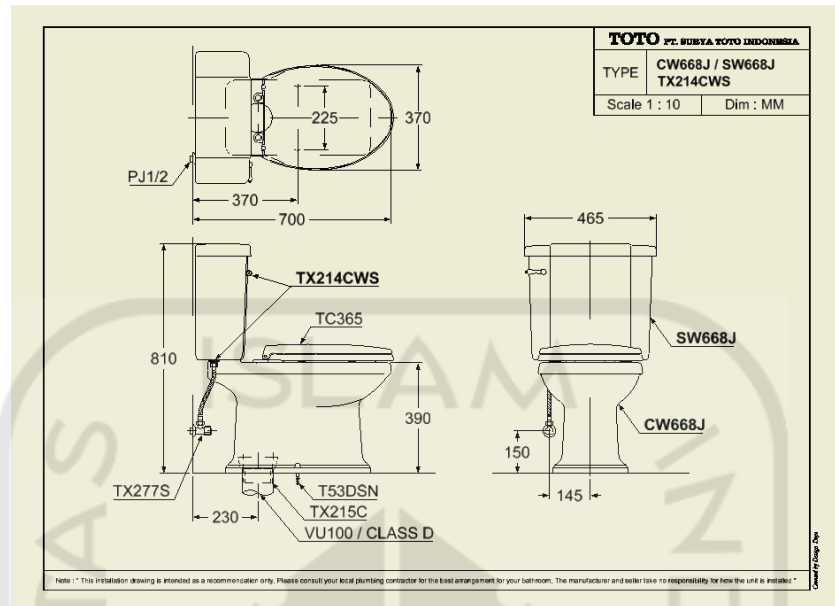


CW 637 J / SW 637 JP

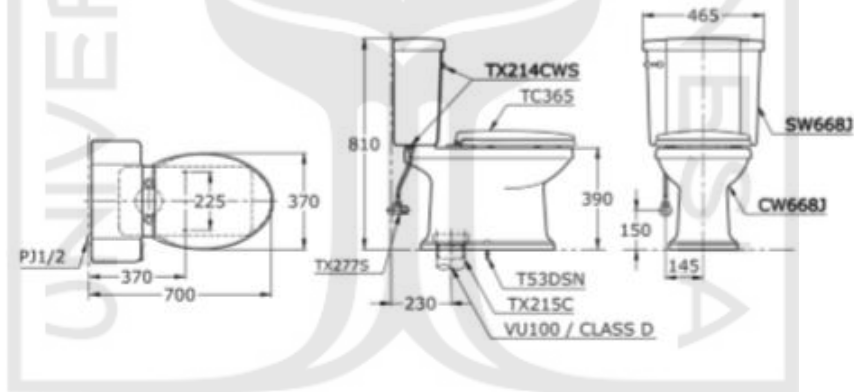


## Lampiran Gambar Teknik Toto SW637J 2.2

### 3. Toto tipe SW668J



### MEMORY CW 668 J / SW 668 J



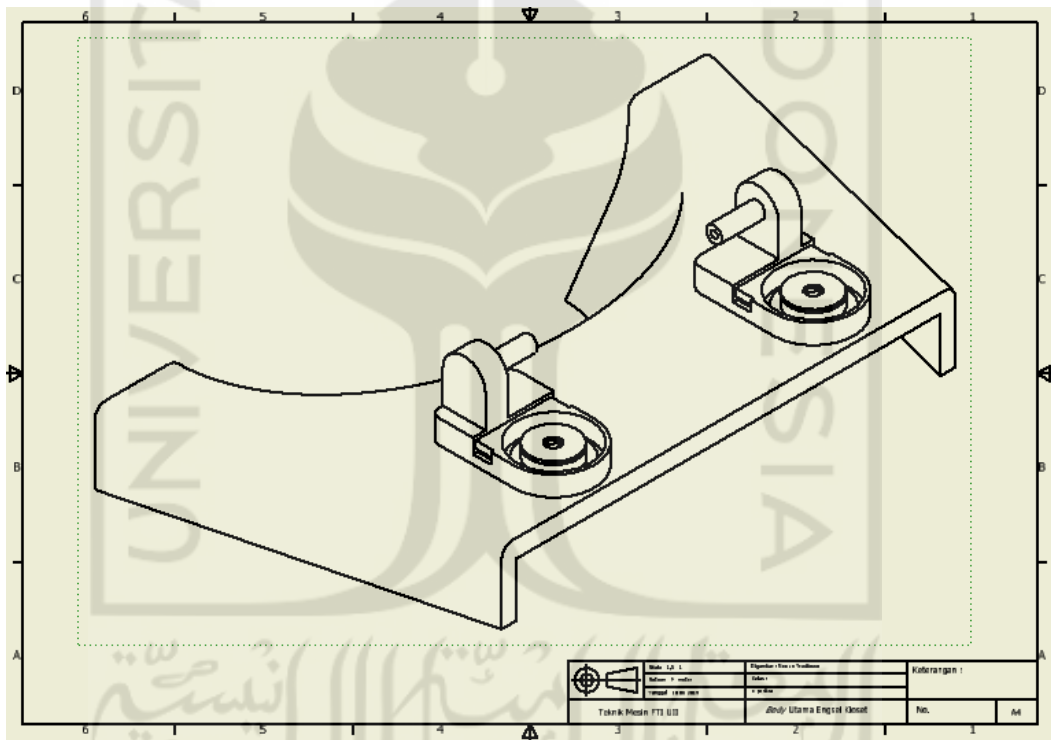
Lampiran Gambar Teknik Toto SW668J 2.3

## LAMPIRAN 3

### GAMBAR TEKNIK DARI HASIL AKHIR *RE-DESIGN*

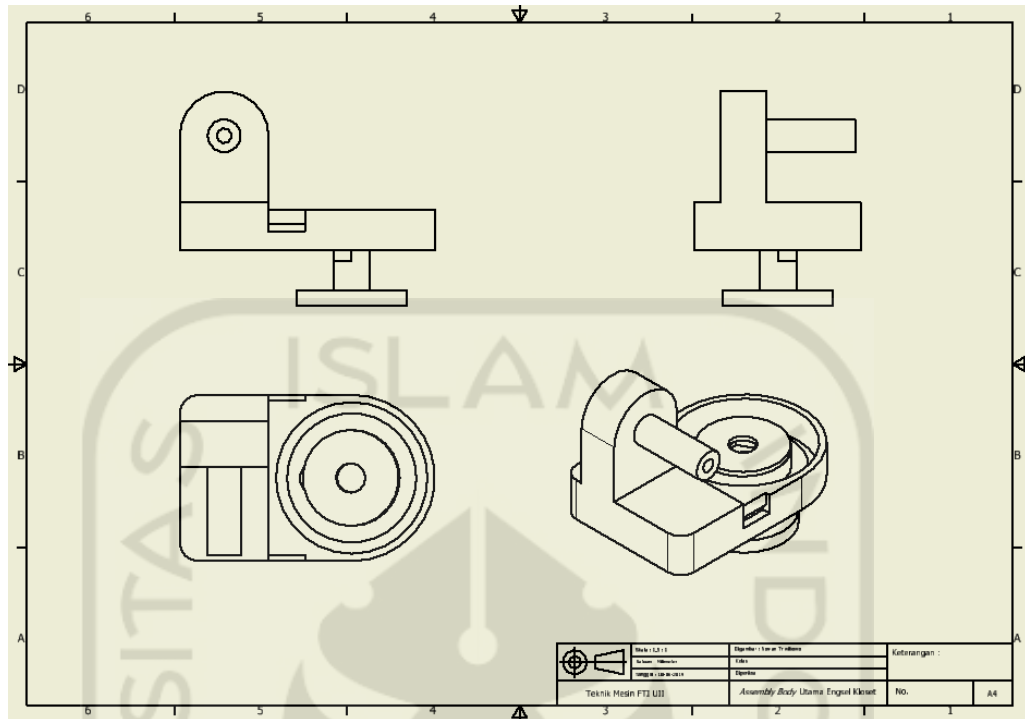
*Re-design* ini menghasilkan 8 part yang terdiri dari 6 part hasil perancangan dan ditambah 2 part yang dibeli dari pasaran, yaitu baut dan mur nilon diameter 8mm dan panjang 35mm. pada awalnya engsel kloset duduk hanya terdiri dari 4 part sudah termasuk baut dan mur. Berikut adalah gambar teknik hasil dari *re-design*.

#### 1. *Assembly* Keseluruhan



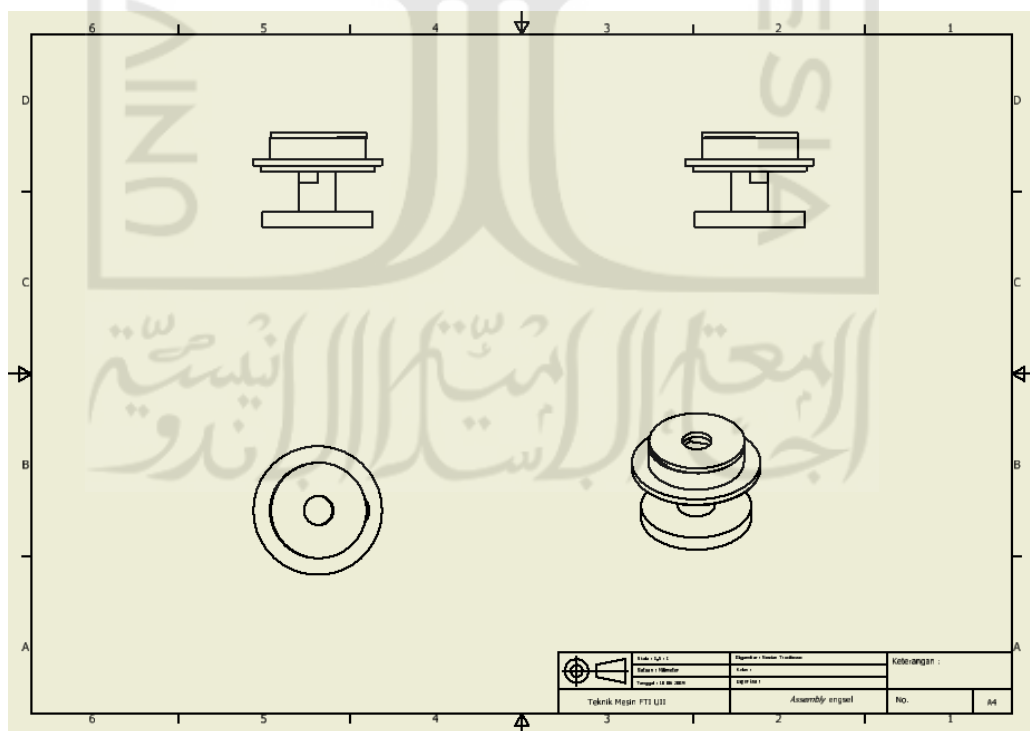
Lampiran Gambar Teknik Hasil *Re-Design* 3.1

2. *Assembly* mekanisme mur dan baut



Lampiran Gambar Teknik Hasil *Re-Design3* 3.2

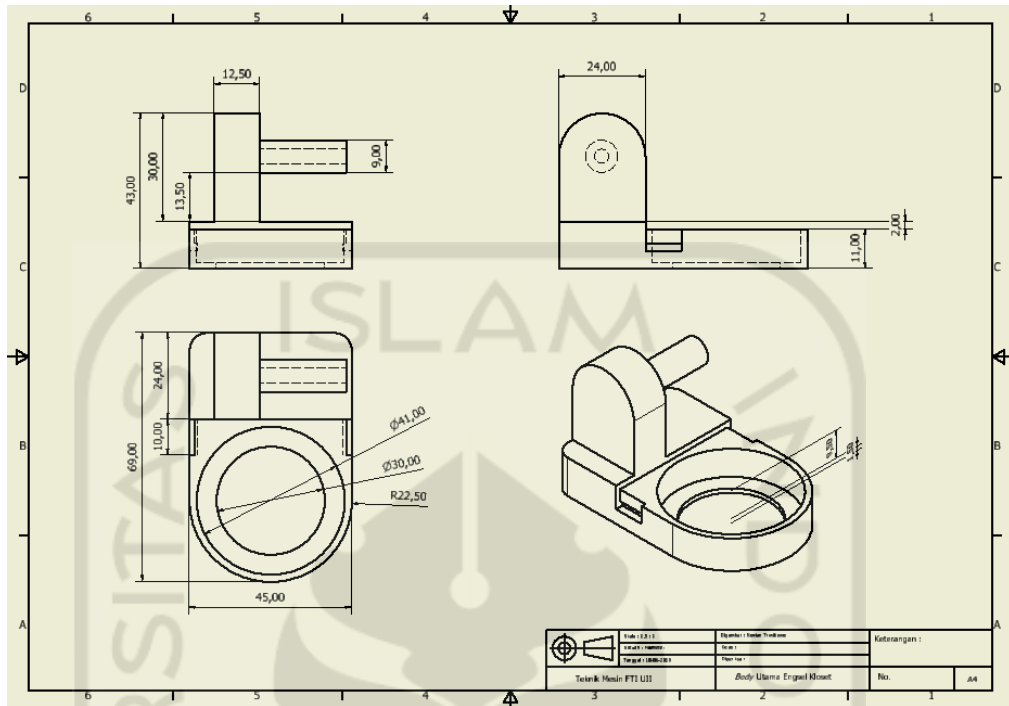
3. *Assembly* Baut dan Mur



Lampiran Gambar Teknik Hasil *Re-Design3* 3.3

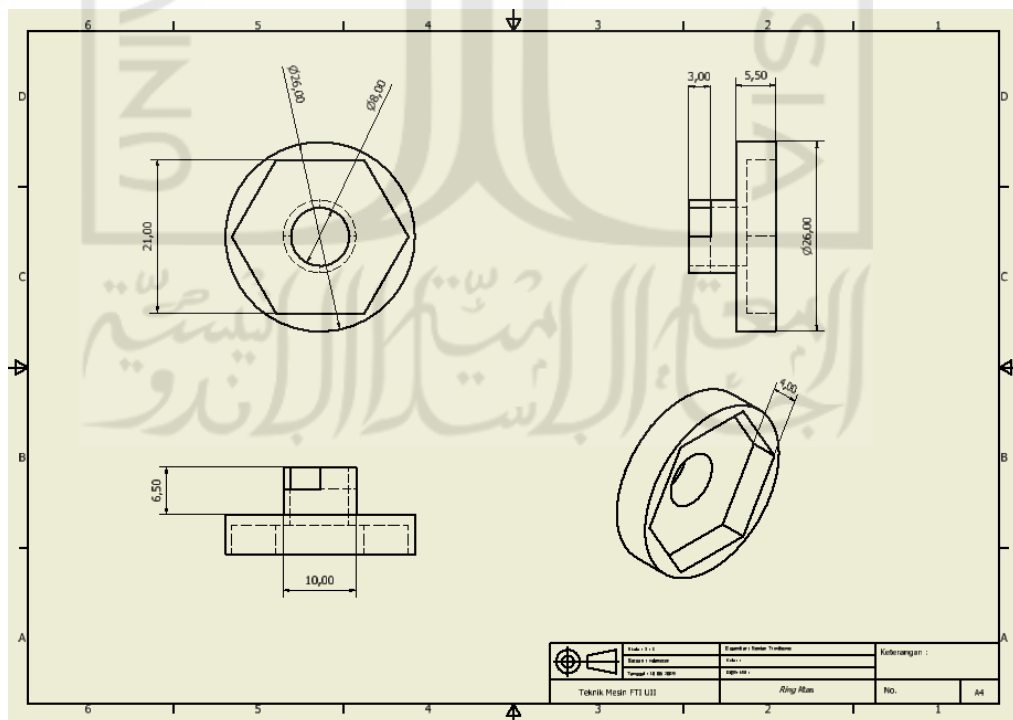


#### 4. Body Utama Engsel



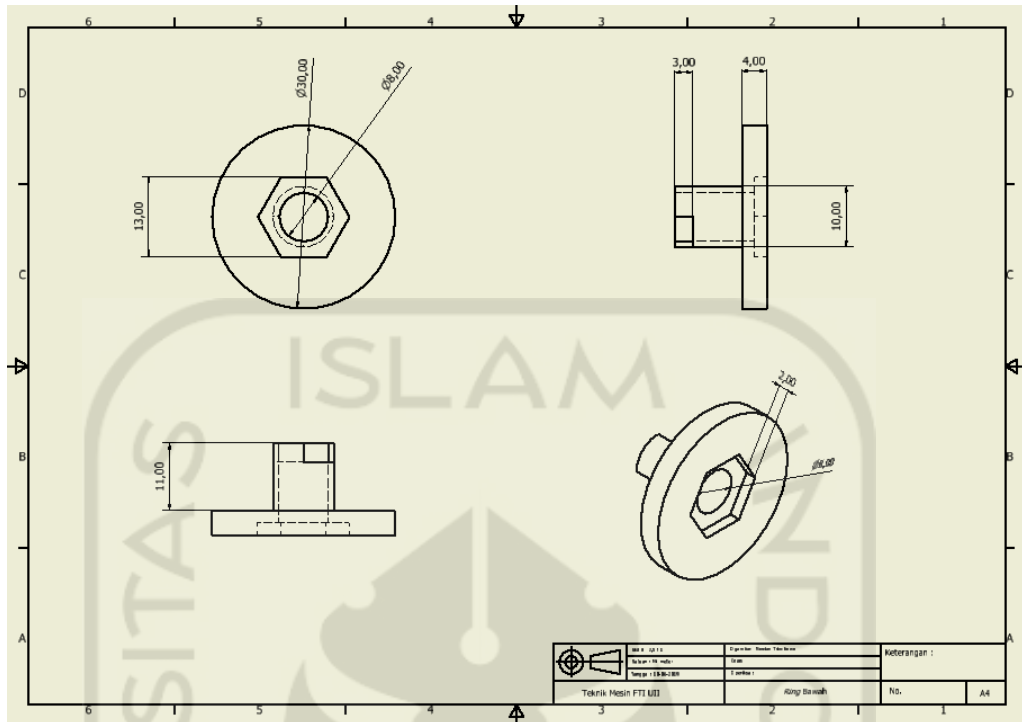
Lampiran Gambar Teknik Hasil Re-Design3 3.4

#### 5. Ring Atas



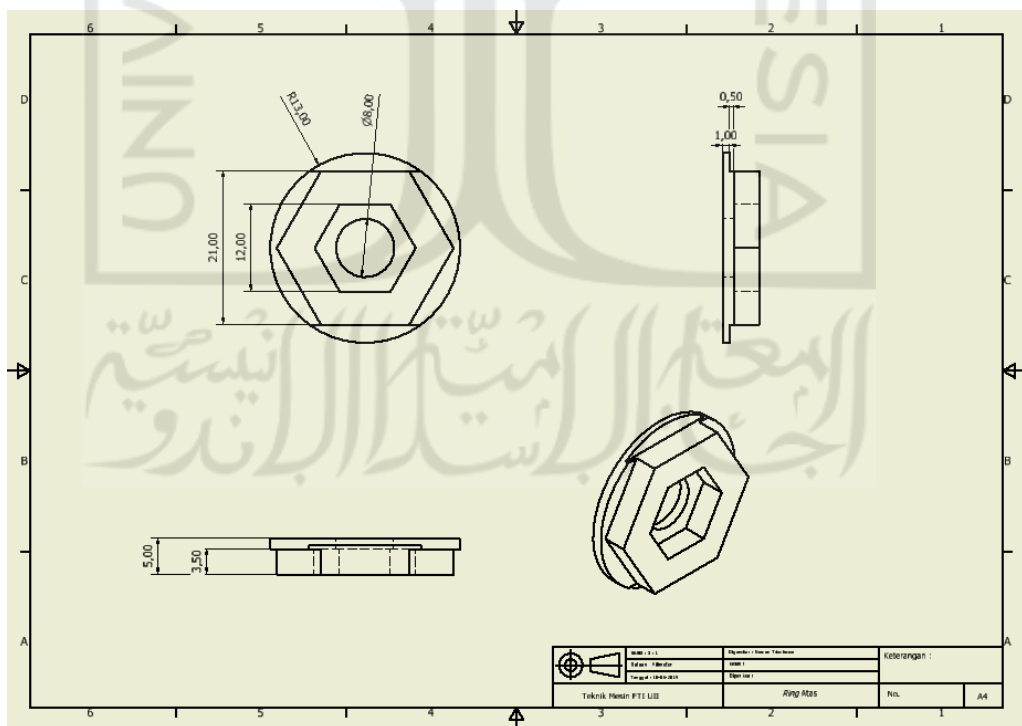
Lampiran Gambar Teknik Hasil Re-Design3 3.5

## 6. Ring Bawah



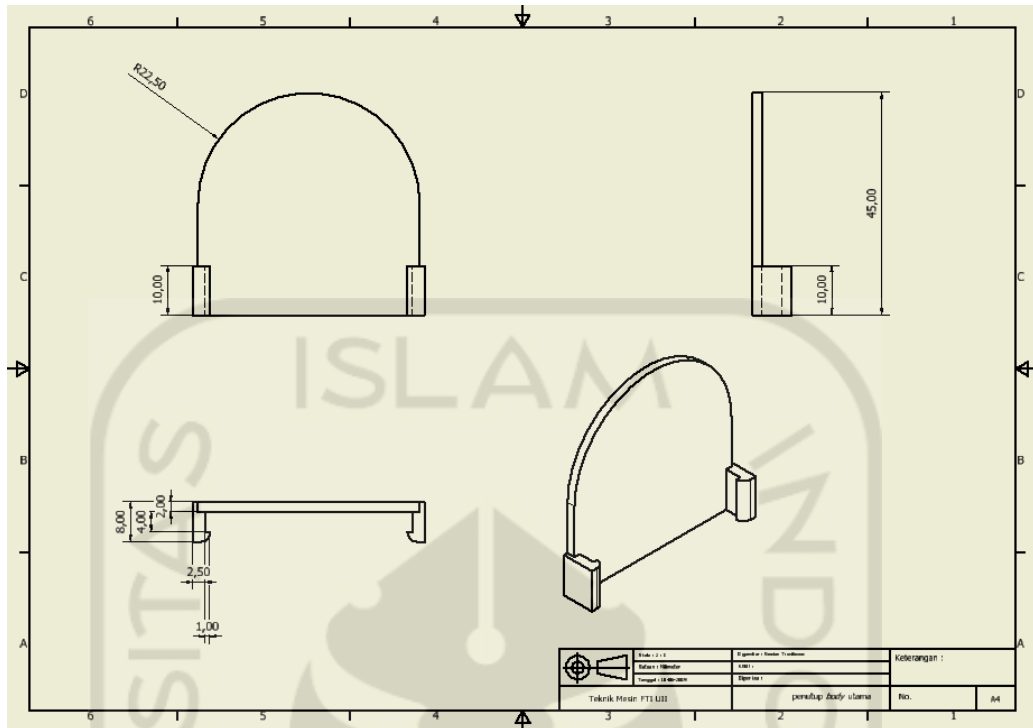
Lampiran Gambar Teknik Hasil *Re-Design3* 3.6

## 7. Penutup Ring Atas



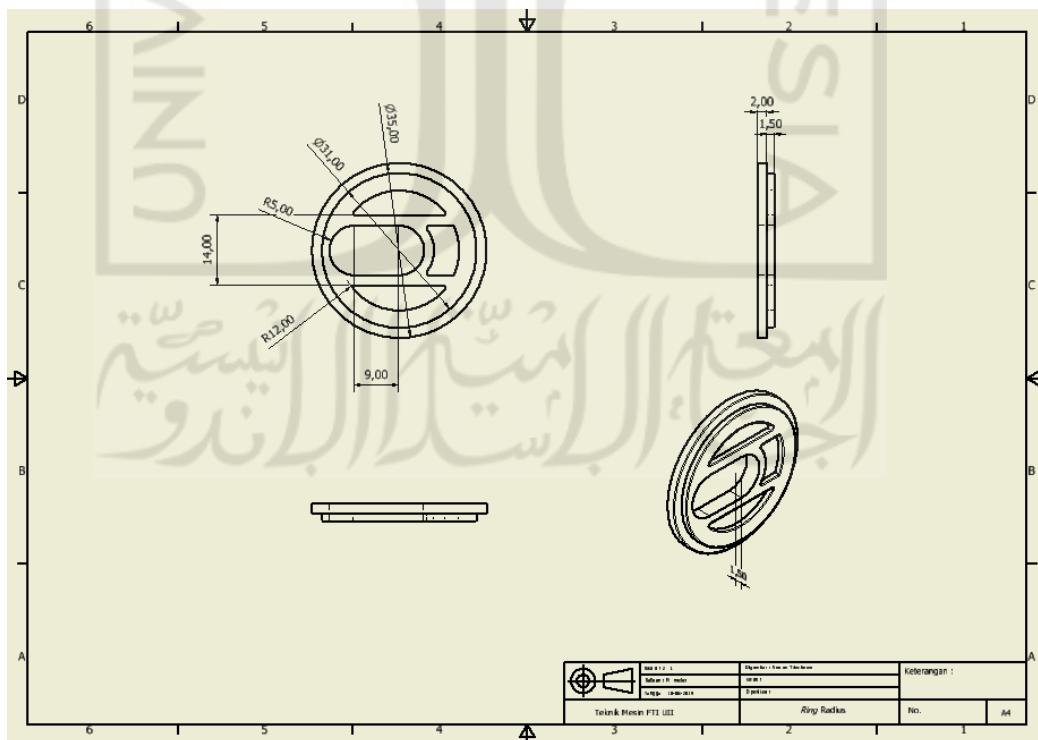
Lampiran Gambar Teknik Hasil *Re-Design3* 3.7

### 8. Penutup *Body* Utama



Lampiran Gambar Teknik Hasil *Re-Design3* 3.8

### 9. Ring Radius



Lampiran Gambar Teknik Hasil *Re-Design3* 3.9