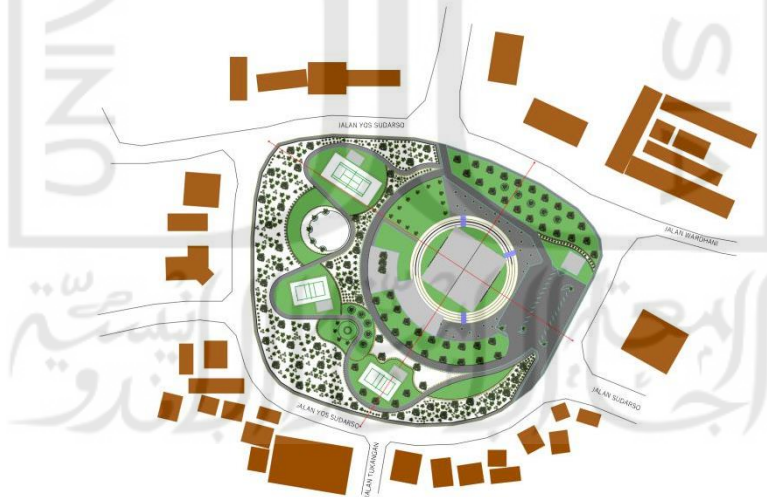


BAB V

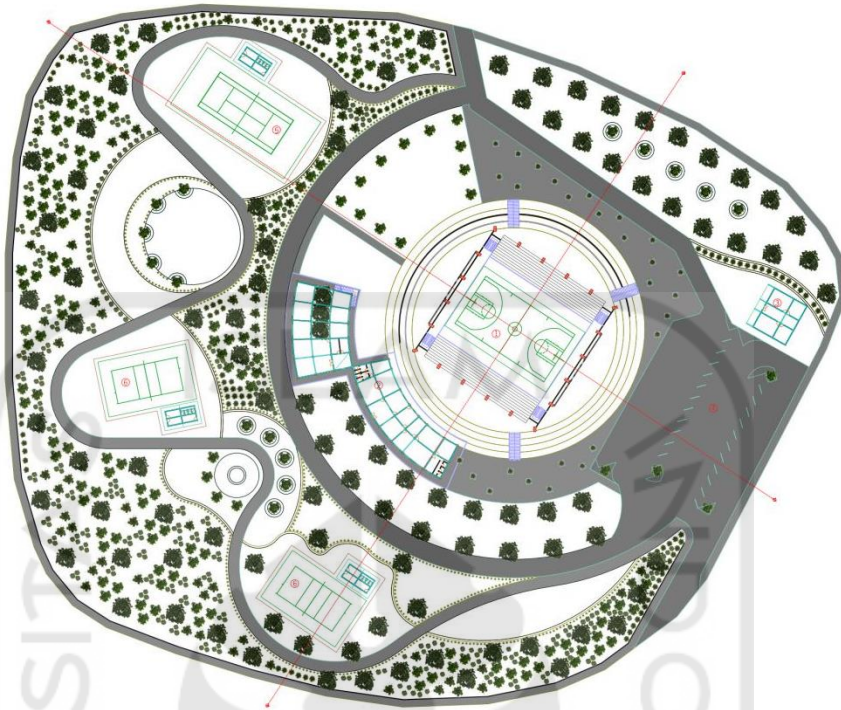
DESKRIPSI HASIL RANCANGAN

5.1 Deskripsi Hasil

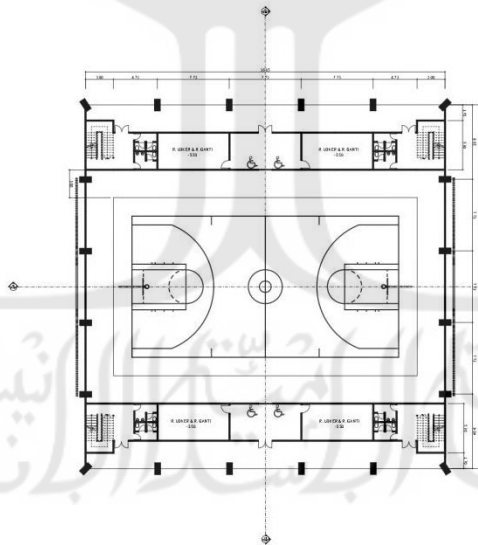
Setelah melewati beberapa tahapan mendesain dari menganalisis site sampai menemukan konsep dan merancang didapatkan hasil rancangan untuk Sporthall dan Hutan kota ini. Penerapan konsep dengan berpola radial dapat dilihat dari gambar tampak atas pada rancangan ini, pola radial dengan sporthall yang menjadi pusatnya. Selain bangunan sporthall didalam rancangan ini juga terdapat beberapa bangunan lain dengan fungsi yang berbeda-beda, antara lain: bangunan kantor pengelola merupakan bangunan yang akan digunakan sebagai tempat mengelola seluruh site, bangunan fasilitas pendukung yang terdapat musholla dan foodcourt didalamnya, serta beberapa bangunan lain yang berfungsi sebagai pos penjagaan dalam site, toilet, dan ruang-ruang pendukung lainnya.



Gambar 5.1 Rancangan situasi hutan kota dan sporthall
Sumber: Penulis, 2019



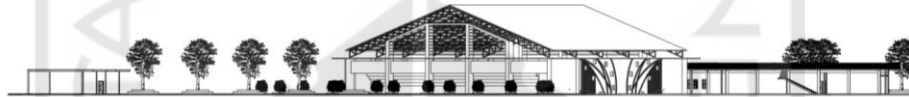
Gambar 5.2 Rancangan siteplan hutan kota dan sporthall
 Sumber: Penulis, 2019



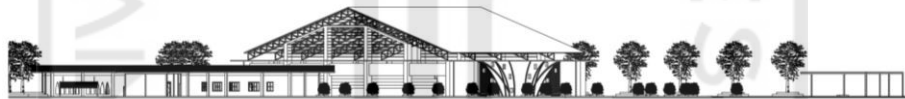
Gambar 5.3 Rancangan denah sporthall
 Sumber: Penulis, 2019

Suasana didalam hutan kota ini dapat dilihat dari visual secara dua dimensi maupun tiga dimensi yang menunjukkan proporsi bangunan yang ada

pada rancangan ini dengan bangunan yang ada disekitarnya. Beberapa kegiatan yang sekiranya dapat dilakukan ditempat ini antara lain berolahraga, bersantai, maupun hanya berjalan-jalan saja. Fasilitas pendukung yang ditempatkan di bagian tengah berdekatan dengan sporthall merupakan bangunan dengan fungsi sebagai foodcourt dan musholla. Sedangkan bangunan pendukung lainnya yang berapada di beberapa titik di tengah hutan kota merupakan pos penjagaan dan toilet.



Gambar 5.4 Rancangan tampak utara hutan kota dan sporthall
Sumber: Penulis, 2019



Gambar 5.5 Rancangan tampak selatan hutan kota dan sporthall
Sumber: Penulis, 2019

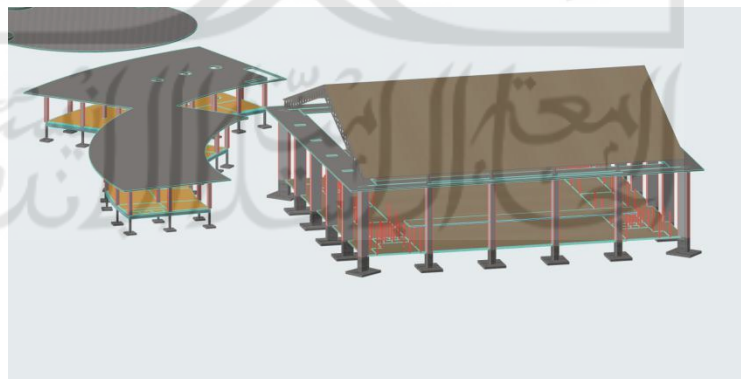


Gambar 5.6 perspektif eksterior suasana hutan kota
Sumber: Penulis, 2019



Gambar 5.7 perspektif interior sporthall
Sumber: Penulis, 2019

Rancangan kawasan yang bertema ekologis pada hutan kota ini dimana harus memenuhi beberapa syarat sehingga dapat disebut ekologis yang sudah di analisis pada bab tiga dengan pemilihan beberapa pohon yang dapat dilihat pada gambar siteplan. Tidak hanya pemilihan pohon namun selubung bangunan didalam rancangan ini yang memaksimalkan penghawaan alami. Selain itu, Perancangan ground cover dengan menggunakan material yang memudahkan meresapkan air dan dengan saluran yang memudahkan untuk mengalirkan air agar tidak terjadi penggenangan. Sistem struktur bangunan sporthall yang menggunakan struktur rangka baja dan bangunan lainnya menggunakan struktur beton bertulang dan menggunakan pondasi footplat.



Gambar 5.8 Rancangan axonometric struktur
Sumber: Penulis, 2019

DAFTAR PUSTAKA