

## **BAB 1V LAPORAN PERANCANGAN**

**City Hotel yaitu Hotel yang terletak dikawasan kota. Hotel ini biasanya diperuntukkan bagi tamu-tamu yang beristirahat sementara (dalam jangka waktu pendek), maka sering disebut sebagai transit Hotel. City Hotel pada umumnya dihuni oleh para pebisnis dan wisatawan**



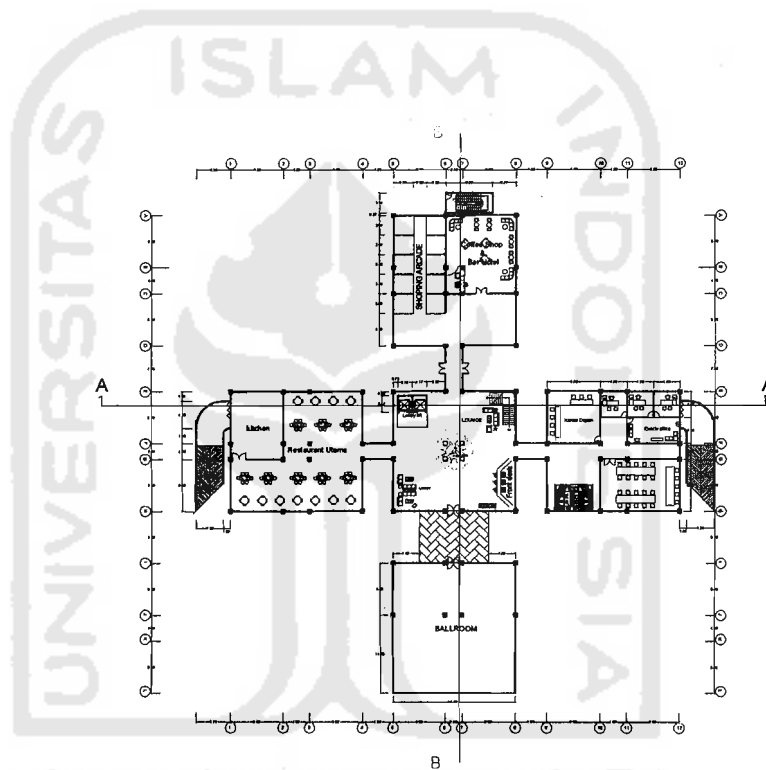
**LAPORAN PERANCANGAN**



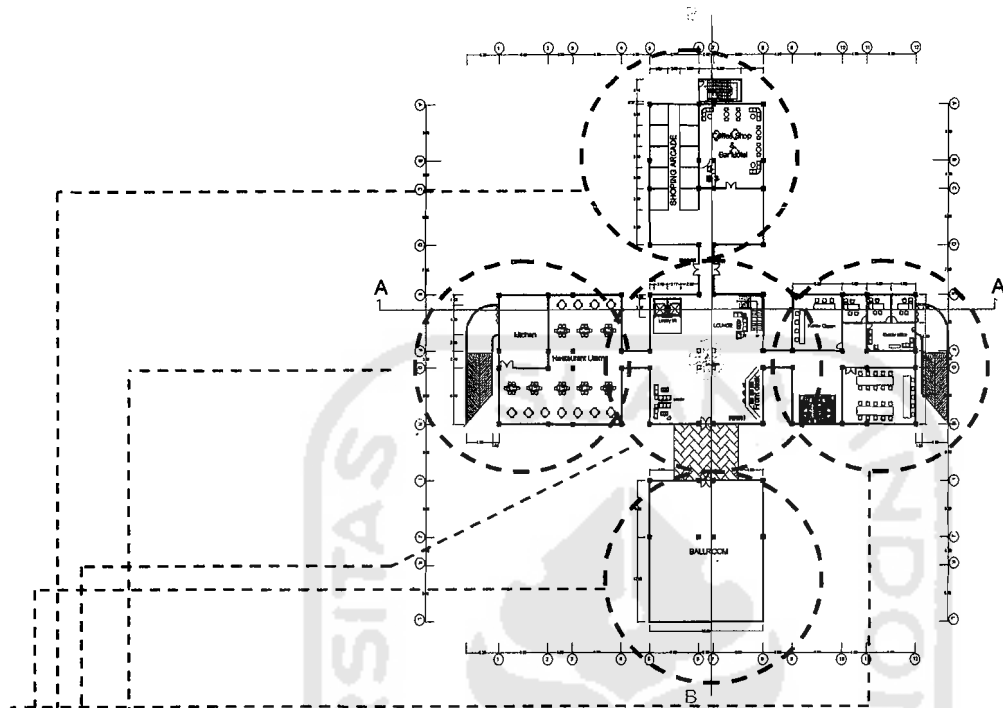
#### 4.1 BENTUK BANGUNAN

**Bujur Sangkar** → bentuk massa dari bangunan hotel adalah kubus yang mengalami penambahan dan pengurangan berdasarkan fungsinya.

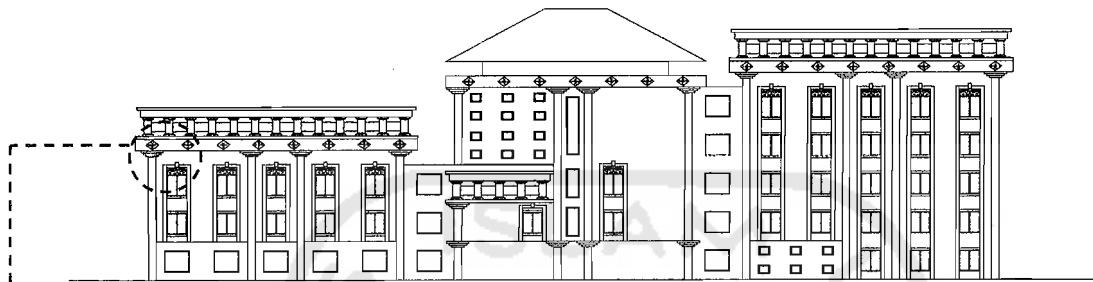
E A



- Terdiri dari 5 Massa, inti dari massa-massa tersebut berada di tengah yang merupakan Lobby serta *Receptionist* (tempat penerima tamu).
- Semua akses masuk ke bangunan hotel melalui inti bangunan hotel, kecuali massa yang terletak di utara yang merupakan Ballroom.
- 5 massa bangunan hotel ini melambangkan bentukan motif batik jlamprang yang terdiri dari 4 pengulangan bentuk serta 1 inti dari batik.

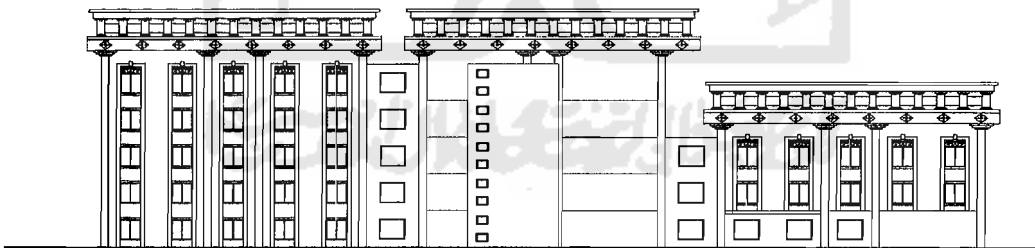


- ▶ • Pada lantai 1 massa ini adalah restoran hotel sedang pada lantai 2 sebagai kamar-kamar dan lantai 3 sebagai ruang olahraga.
- ▶ • Massa ini merupakan inti dari bangunan hotel yang digunakan sebagai lobby serta resepsionis dan juga *lounge*, dimana tipikal keatasnya merupakan area transisi dari semua ruangan dihotel ini.
- ▶ • Massa ini pada lantai 1 adalah area toko serta *Coffee Shop*, sedang tipikal ke atas merupakan kamar-kamar hotel.
- ▶ • Massa ini pada lantai 1 adalah *Ballroom* sedang tipikal keatas adalah kamar-kamar hotel.
- ▶ • Massa ini pada lantai 1 adalah ruang kantor sedang tipikal keatas adalah kamar-kamar hotel.

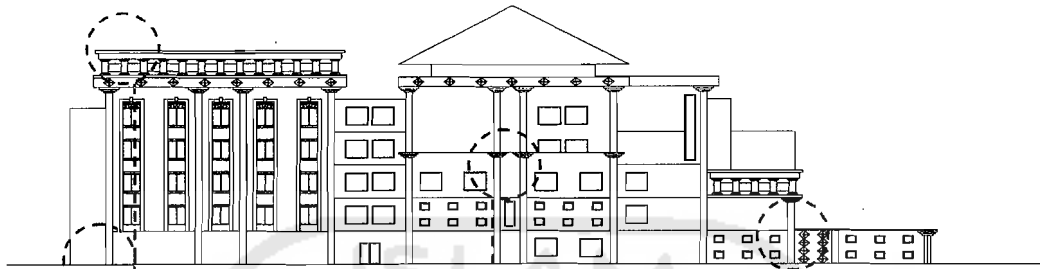


TAMPAK DEPAN

- Ornamen bangunan yang berupa motif batik Jlamprang mewujudkan kesan **EKSPRESIF**

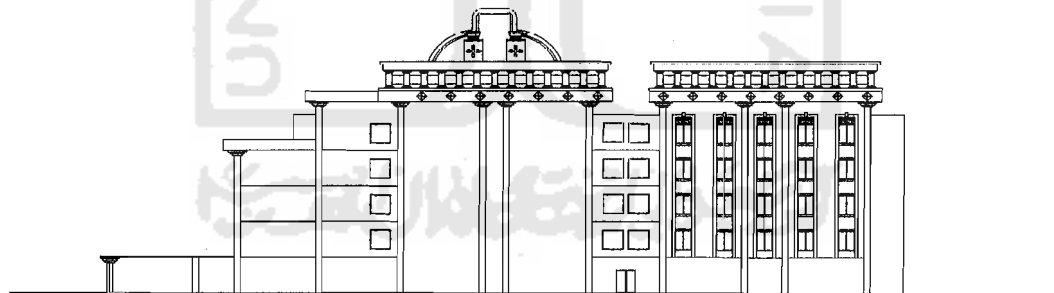


TAMPAK BELAKANG



TAMPAK SAMPING KIRI

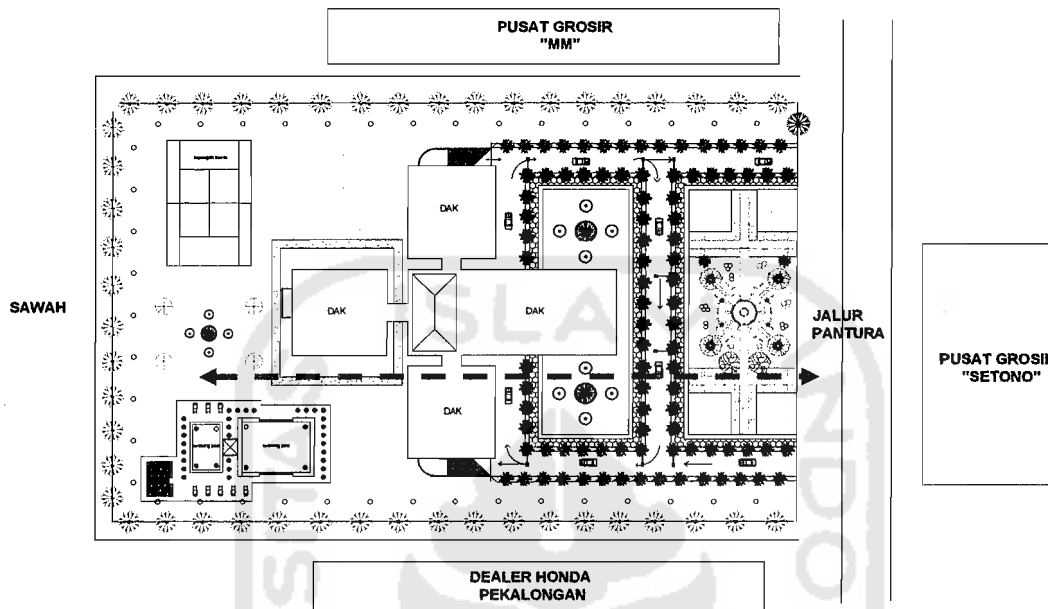
- Penggunaan bahan-bahan kasar atau beton pada beberapa bagian bangunan yang berupa kolom mewujudkan sisi *DINAMIS*



TAMPAK SAMPING KANAN



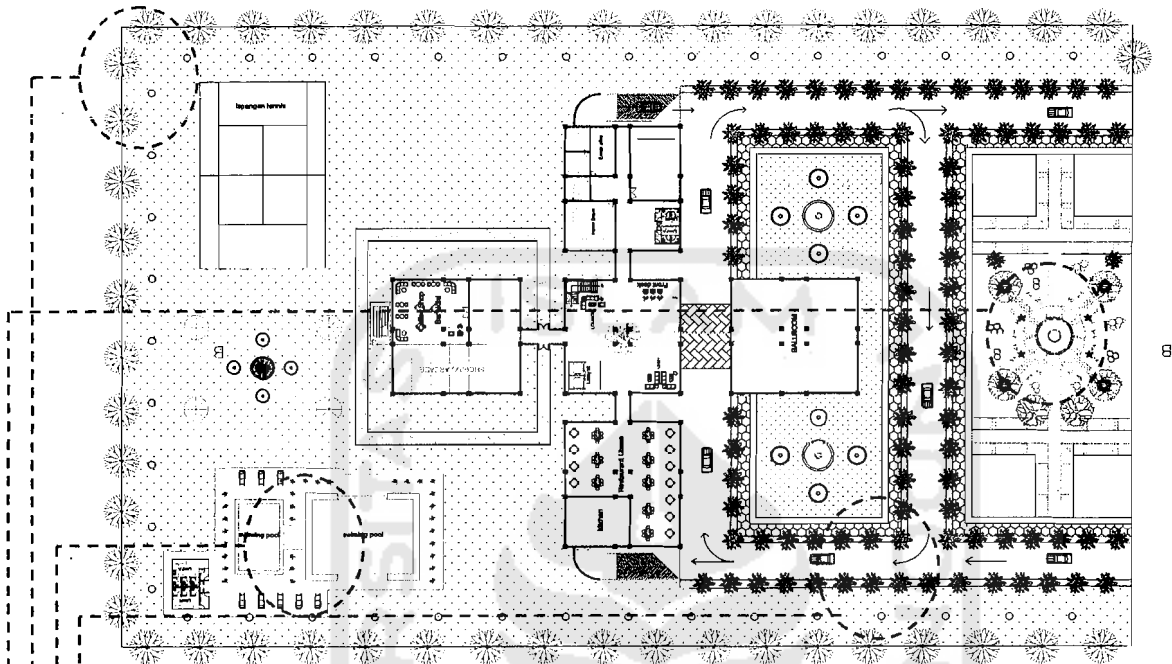
### 4.3 SITUASI



SITUASI

- Orientasi site menghadap jalan utama atau *jalur pantura* (arah utara)
- Pada sisi selatan bangunan hotel yang berhadapan dengan sawah, arah pandangan tidak dibatasi oleh barrier yang tinggi, supaya pemandangan hamparan sawah dapat jelas terlihat.
- Bangunan terdiri dari 5 massa, massa inti terletak pada bagian tengah yaitu yang berfungsi sebagai pusat dari kegiatan hotel, yang meliputi lobby, resepsionis, serta area penunjang lainnya juga sebagai transisi dari massa-massa yang lainnya. Sedangkan 4 massa yang lain terhubung dengan massa inti yang merupakan kamar-kamar hotel serta fasilitas lain.

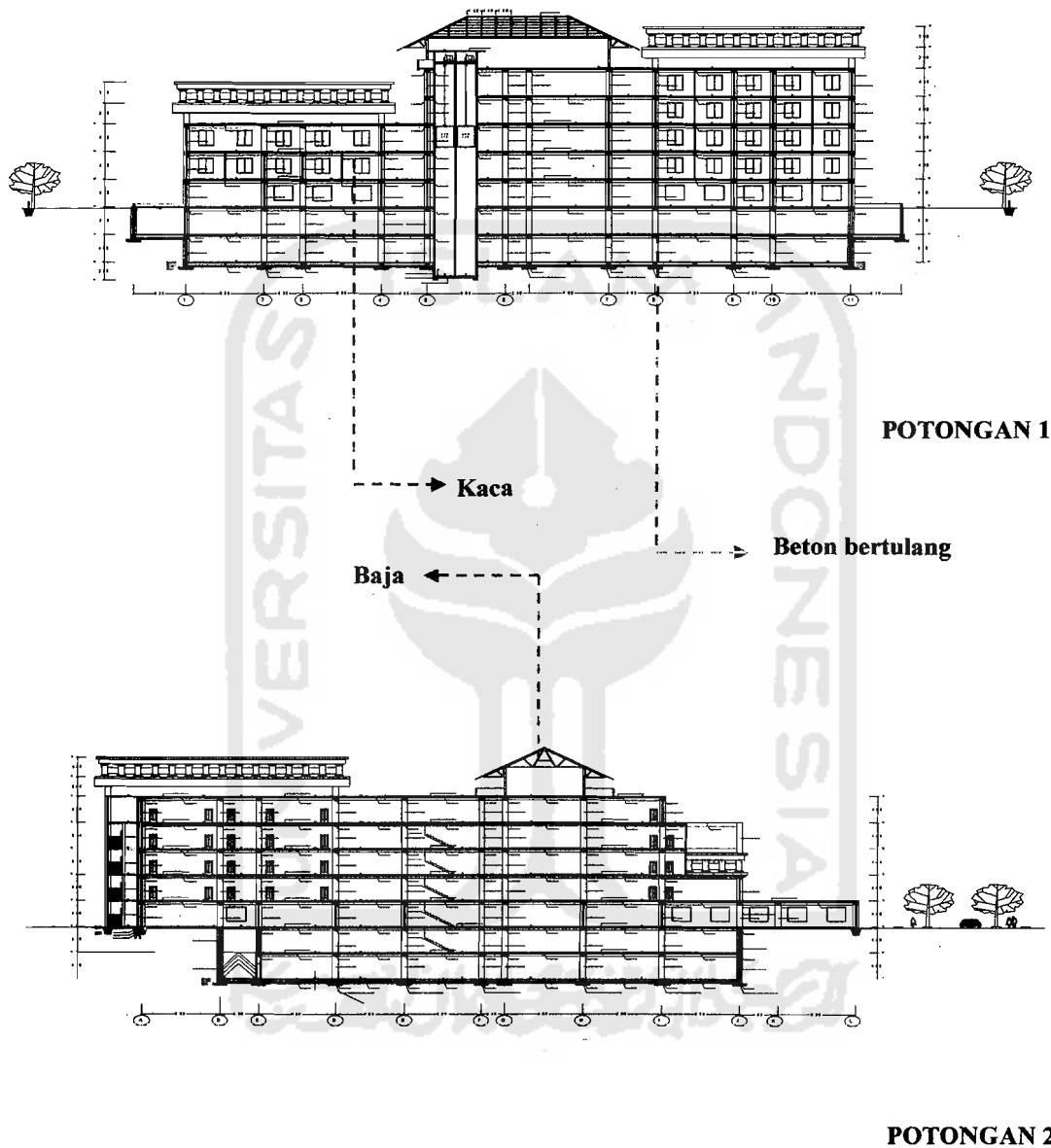
#### 4.4 SITE PLAN



SITE PLAN

- Area parkir pengunjung city hotel diletakkan pada basement disamping agar aman juga tidak terlalu mengganggu pandangan mata.
- ▶ Pada tepian site ditanami banyak pohon rindang yang berfungsi sebagai filter dari kebisingan juga sebagai barrier.
- ▶ Sirkulasi kendaraan dibuat satu arah supaya menghindari kemacetan, serta adanya jalur pedestrian yang ditanami oleh pepohonan agar teduh dan juga sebagai pembatas antara jalur kendaraan dengan jalur pedestrian.
- ▶ Kolam serta taman pada bagian depan bangunan berfungsi sebagai elemen penyeimbang dan juga penyejuk.
- ▶ Area kolam renang serta area tenis lapangan terletak pada bagian belakang bangunan, agar privasi dari tamu hotel lebih terjaga.

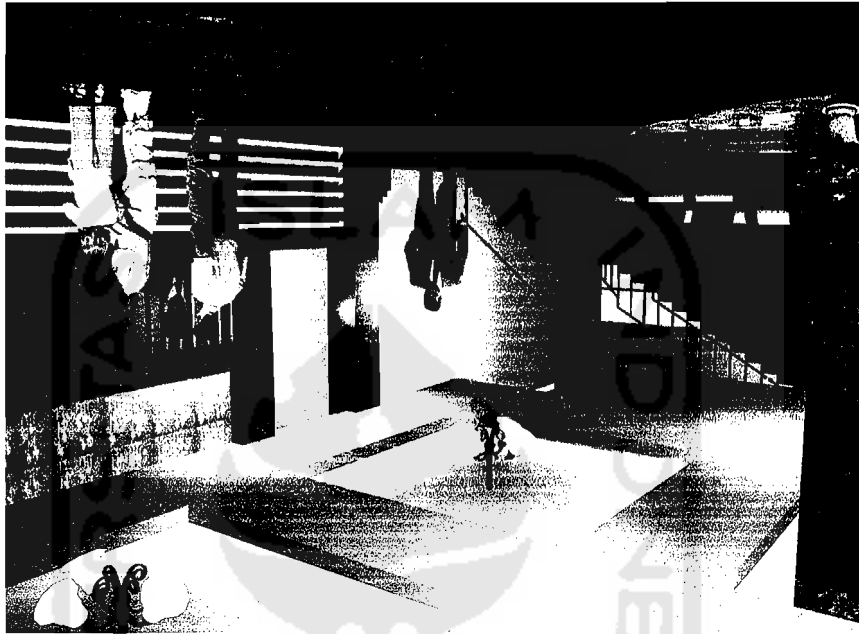
## 4.5 STRUKTUR



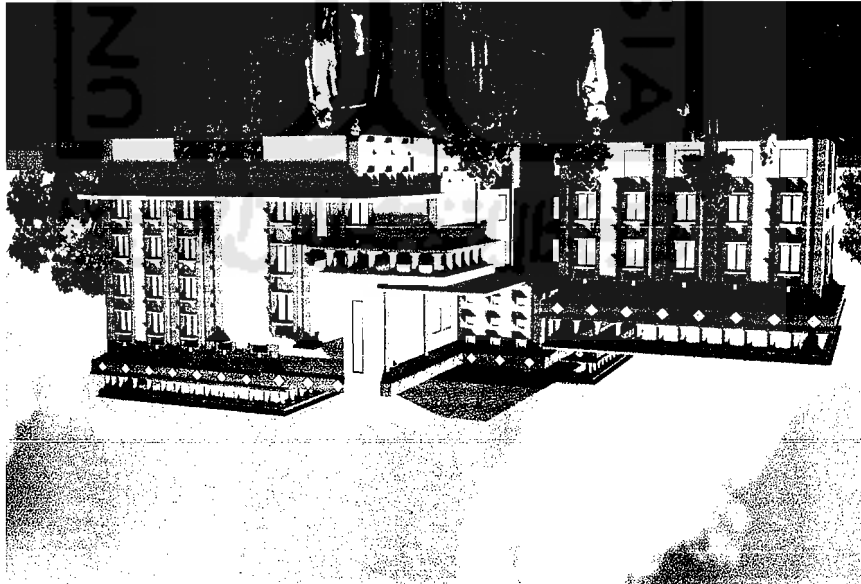
- Sebagian besar sistem struktur yang digunakan adalah struktur rangka beton bertulang.
- Struktur rangka baja digunakan pada bagian atap.



RESEPSIONIS



EKSTERIOR



DAN

PERSPEKTIF

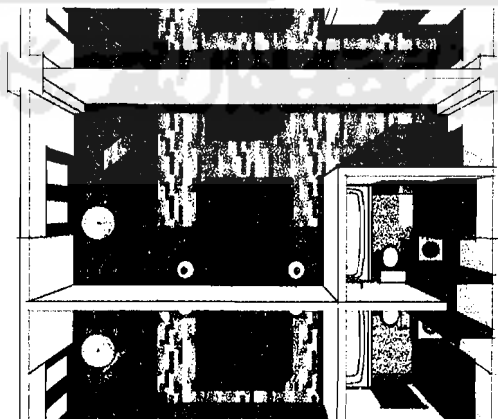
4.6



SUASANA COFFEE SHOP



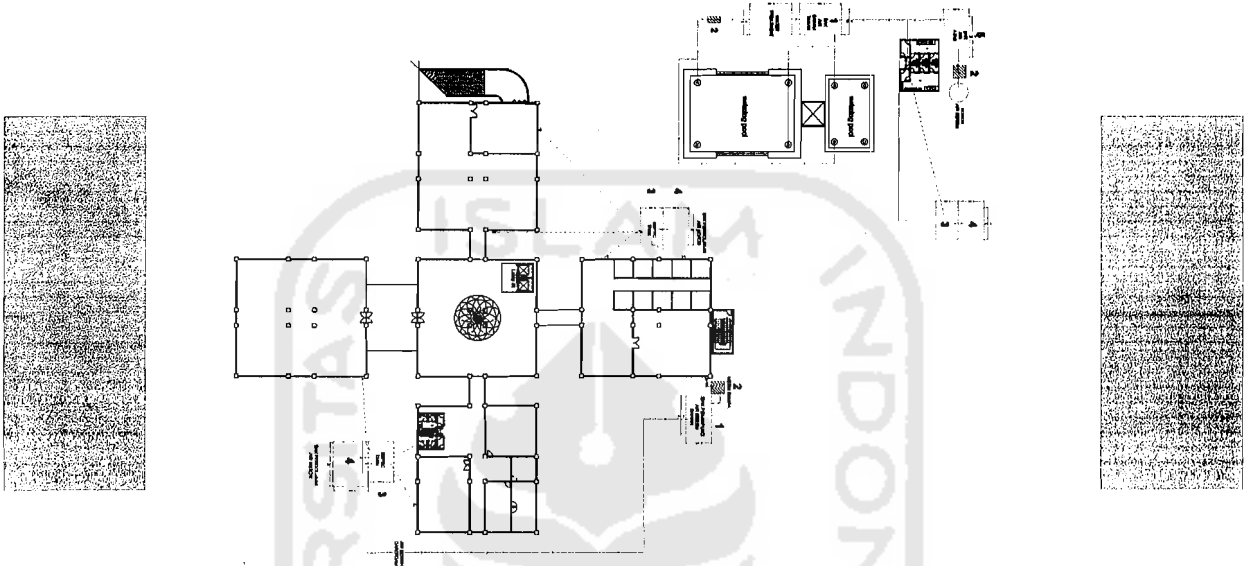
RUANG KANTOR



KAMAR STANDART



RENCANA SANITASI



RENCANA SANITASI

