



LAMPIRAN

Kepada

Yth. Bapak/Ibu/Sdr.

Di

Tempat

Dengan Hormat,

Sehubungan dengan penentuan kami mengenai **“Analisa Perilaku Konsumen dalam Pengambilan Keputusan untuk Dirawat inap di RSUD Cilacap”** maka, kami mohon kesediann Bapak/Ibu/Sdr untuk membantu kami yaitu memberikan tanggapan dan jawaban dari kuesioner ini.

Adapun tujuan dari permohonan ini adalah sesuatu tujuan ilmiah dimana koesioner ini akan kami gunakan sebagai data penyusunan skripsi. Dalam hal ini sumah sakit yang juga tempat penelitian kami adalah RSUD Cilacap, Jl. Jendral Sudirman No. 32.

Semua jawaban yang masuk akan diperlukan serta merta tidak ada jawaban yang dinilai benar atau salah. Kerahasiaan identitas dan jawaban Bpak/Ibu/Sdr kami jamin sepenuhnya. Setiap jawaban yang diberikan akan dapat berarti dan berguna bagi penelitian kami.

Akhir kata atas segala bantuan dan kerjasama serta kesediaan Bapak/Ibu/Sdr kami ucapkan terima kasih.

Yogyakarta, Mei 2002

Hapsari Nur Wulandari

98.311.195

BAB I

Isitlah pertanyaan-pertanyaan dibawah ini dengan cara memberikan tanda silang (X) pada jawaban yang sesuai dengan keadaan Bapak/Ibu/Saudara.

1. Jenis kelamin anda
 - a. Pria
 - b. Wanita
2. Usia anda
 - a. ≤ 20 tahun
 - b. 20 – 34 tahun
 - c. 35 – 49 tahun
 - d. ≥ 50 tahun
3. Pendidikan terakhir anda
 - a. Tidak tamat sekolah SD
 - b. SMP
 - c. SMA
 - d. Perguruan Tinggi/Akademik
4. Pekerjaan anda saat ini
 - a. Pelajar / Mahasiswa
 - b. Pegawai Negeri / ABRI
 - c. Pegawai swasta/wiraswasta
 - d. Ibu rumah tangga
5. Total pendapatan anda saat ini
 - a. \leq Rp. 600.000/bulan
 - b. Rp. 600.000 – Rp. 1.200.000/bulan
 - c. Rp. 1.200.000 – Rp. 2.400.000/bulan
 - d. \geq Rp. 2.400.000/bulan
6. Jarak tempat tinggal anda dengan RSUD
 - a. Kurang dari 1 km
 - b. 1 km – 5 km
 - c. 5 km – 10 km
 - d. lebih dari 10 km
7. Apa yang paling mempengaruhi anda untuk memilih dirawat inap RSUD (pilih salah satu)
 - a. Kenyamanan ruang rawat inap
 - b. Tarif inap yang sesuai dengan pelayanan
 - c. Kelengkapan Dokter
 - d. Pelayanan
 - e. Lokasi yang strategis

BAB II

Berilah tanda silang (x) pada jawaban yang paling sesuai dengan pilihan Saudara.

SB = Sangat Baik

B = Baik

N = Netral

TB = Tidak Baik

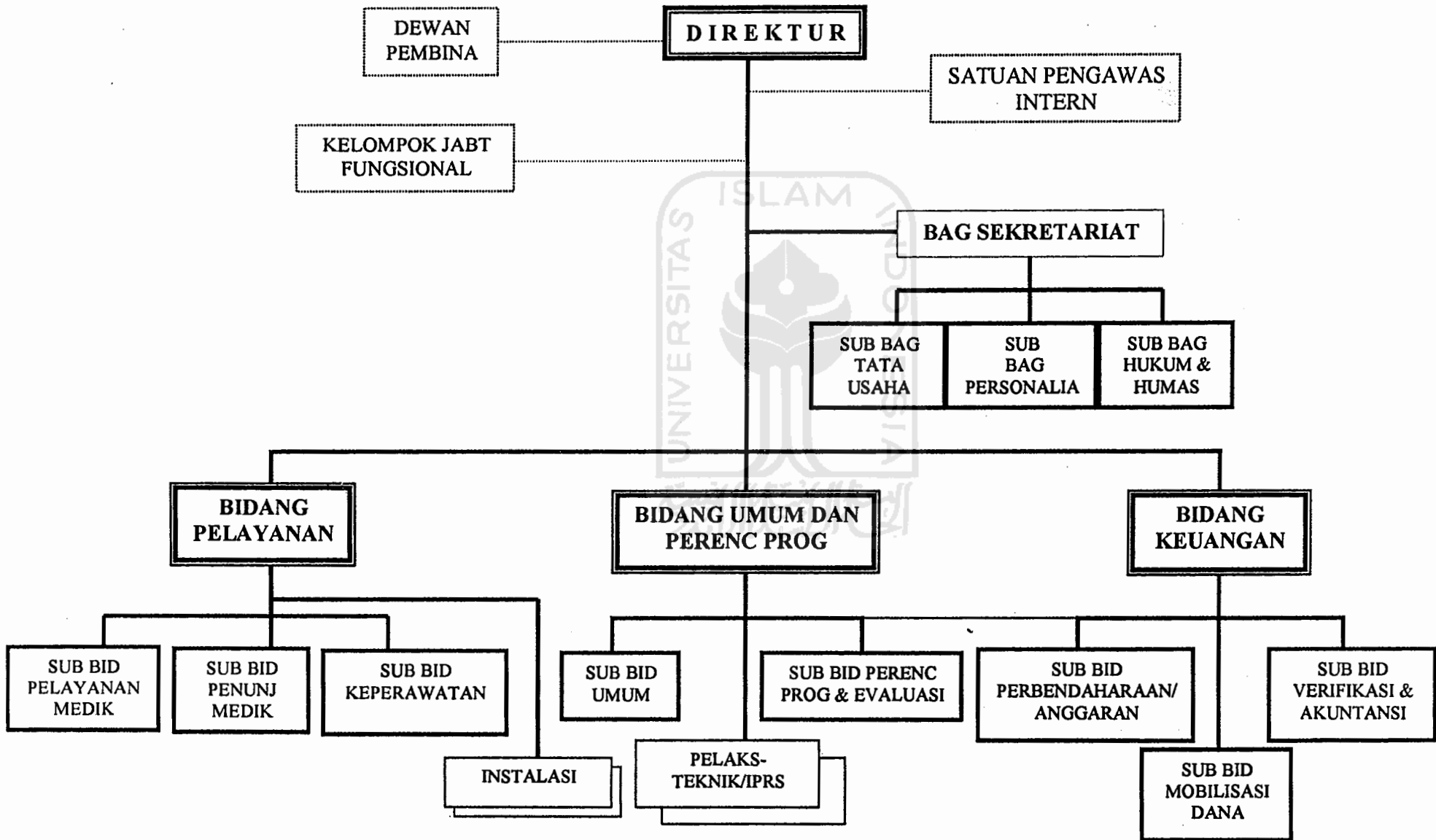
STB = Sangat Tidak Baik

1. Tarif inap di RSUD sudah sesuai dengan kualitas pelayanan yang ditawarkan ?
SB () B () N () TB () STB ()
2. Menurut Saudara, tarif inap di RSUD tidak beda dengan tarif yang diajukan oleh rumah sakit lain ?
SB () B () N () TB () STB ()
3. Menurut Saudara, tarif inap merupakan faktor yang paling penting dalam memutuskan untuk menjalani rawat inap (opname) di RSUD ?
SB () B () N () TB () STB ()
4. Kebersihan ruang inap di RSUD membuat Anda nyaman dirawat inap di RSUD ?
SB () B () N () TB () STB ()
5. Menurut Saudara, sirkulasi udara diruang rawat inap sudah baik dan lancar ?
SB () B () N () TB () STB ()
6. Kebersihan peralatan medis membuat Anda nyaman dirawat inap di RSUD ?
SB () B () N () TB () STB ()
7. Teknologi yang canggih/modern dan peralatan medis membuat Anda memilih dirawat inap di RSUD ?
SB () B () N () TB () STB ()
8. Kelengkapan peralatan medis membuat Anda memilih dirawat inap di RSUD ?
SB () B () N () TB () STB ()
9. Kelengkapan akan dokter-dokter (dokter umum hingga dokter spesialis) yang ada, membuat Anda memilih dirawat inap di RSUD ?
SB () B () N () TB () STB ()

10. Apakah para dokter dalam menjalani tugasnya dalam hal menangani pasien sudah baik ?
SB () B () N () TB () STB ()
11. Pelayanan yang diberikan oleh RSUD sudah maksimal ?
SB () B () N () TB () STB ()
12. Kecekatan atau ketrampilan paramedis dalam menangani masalah sudah cukup baik ?
SB () B () N () TB () STB ()
13. Apakah menu yang disajikan untuk pasien yang sedang mengalami opname cukup baik ?
SB () B () N () TB () STB ()
14. Lokasi RSUD dekat dengan pemukiman penduduk ?
SB () B () N () TB () STB ()
15. Lokasi RSUD dilalui oleh kendaraan umum ?
SB () B () N () TB () STB ()
16. Lokasi RSUD di tepi jalan besar ?
SB () B () N () TB () STB ()
17. Proses pembayaran di RSUD sangat cepat ?
SB () B () N () TB () STB ()
18. Harga dari obat-obat yang diberikan oleh pihak rumah sakit kepada pasien sesuai dengan berat atau tidaknya penyakit yang diderita oleh pasien ?
SB () B () N () TB () STB ()

BAGAN ORGANISASI

RUMAH SAKIT UMUM KABUPATEN DATI II CILACAP



Responden	Pertanyaan						
	Kelamin	Usia	Pendidikan	Pekerjaan	Pendapatan	Jarak	Variabel Pengaruh
1	wanita	< 20	SMP	Pelajar	< 600.000	≥ 10 km	Kelengkapan dokter
2	wanita	> 50	SMA	Peg. Negeri	1.200.000-2.400.000	≥ 10 km	Pelayanan
3	wanita	35 - 49	AKADEMI	Peg. Negeri	1.200.000-2.400.000	1 - 5 km	Lokasi
4	wanita	35 - 49	AKADEMI	Ibu RT	≥ 2.400.00	1 - 5 km	Lokasi
5	pria	< 20	SMP	Pelajar	< 600.000	≥ 10 km	Kelengkapan dokter
6	pria	35 - 49	AKADEMI	Swasta	1.200.000-2.400.000	≥ 10 km	Kelengkapan dokter
7	pria	35 - 49	PT	ABRI	≥ 2.400.00	≥ 10 km	Pelayanan
8	pria	35 - 49	PT	Swasta	≥ 2.400.00	5 - 10 km	Kenyamanan Ruang
9	wanita	< 20	SD	Pelajar	< 600.000	5 - 10 km	Kelengkapan dokter
10	pria	35 - 49	SMA	Swasta	≥ 2.400.00	1 - 5 km	Lokasi
11	pria	35 - 49	SMA	Peg. Negeri	≥ 2.400.00	≥ 10 km	Kelengkapan dokter
12	pria	35 - 49	SMA	Swasta	≥ 2.400.00	< 1 km	Lokasi
13	pria	35 - 49	SMA	Swasta	1.200.000-2.400.000	≥ 10 km	Kelengkapan dokter
14	pria	35 - 49	SMA	Peg. Negeri	≥ 2.400.00	≥ 10 km	Pelayanan
15	wanita	20 - 34	SMA	Ibu RT	1.200.000-2.400.000	≥ 10 km	Kelengkapan dokter
16	wanita	20 - 34	PT	Peg. Negeri	≥ 2.400.00	5 - 10 km	Kenyamanan Ruang
17	pria	35 - 49	PT	Peg. Negeri	≥ 2.400.00	< 1 km	Lokasi
18	pria	35 - 49	SMA	ABRI	1.200.000-2.400.000	5 - 10 km	Pelayanan
19	wanita	35 - 49	PT	Peg. Negeri	≥ 2.400.00	≥ 10 km	Kelengkapan dokter
20	pria	35 - 49	PT	ABRI	≥ 2.400.00	< 1 km	Lokasi
21	pria	35 - 49	PT	ABRI	≥ 2.400.00	5 - 10 km	Kelengkapan dokter
22	wanita	20 - 34	SMA	ABRI	1.200.000-2.400.000	5 - 10 km	Kelengkapan dokter
23	pria	35 - 49	SMA	Peg. Negeri	≥ 2.400.00	< 1 km	Lokasi
24	pria	≥ 50	PT	ABRI	≥ 2.400.00	5 - 10 km	Kelengkapan dokter
25	wanita	35 - 49	PT	Peg. Negeri	≥ 2.400.00	< 1 km	Kelengkapan dokter
26	pria	35 - 49	SMA	Swasta	1.200.000-2.400.000	5 - 10 km	Kelengkapan dokter
27	pria	20 - 34	SMA	ABRI	1.200.000-2.400.000	1 - 5 km	Kelengkapan dokter
28	wanita	35 - 49	AKADEMI	Peg. Negeri	≥ 2.400.00	1 - 5 km	Lokasi
29	pria	35 - 49	SMA	Swasta	600.000-1.200.000	≤ 1 km	Kenyamanan Ruang
30	pria	20 - 34	SMA	ABRI	1.200.000-2.400.000	≤ 1 km	Kelengkapan dokter
31	pria	20 - 34	SMA	Peg. Negeri	1.200.000-2.400.000	5 - 10 km	Pelayanan
32	pria	≥ 50	SMA	Peg. Negeri	≥ 2.400.00	5 - 10 km	Kenyamanan Ruang
33	wanita	35 - 49	SMA	Peg. Negeri	≥ 2.400.00	5 - 10 km	Kelengkapan dokter
34	pria	20 - 34	AKADEMI	ABRI	≥ 2.400.00	≥ 10 km	Kenyamanan Ruang
35	pria	20 - 34	AKADEMI	ABRI	1.200.000-2.400.000	≥ 10 km	Pelayanan

Responden	Pertanyaan						
	Kelamin	Usia	Pendidikan	Pekerjaan	Pendapatan	Jarak	Variabel Pengaruh
36	wanita	35 - 49	PT	Peg. Negeri	≥ 2.400.00	≥ 10 km	Kenyamanan Ruang
37	pria	20 - 34	AKADEMI	ABRI	≥ 2.400.00	5 - 10 km	Pelayanan
38	wanita	< 20	SD	Pelajar	< 600.000	5 - 10 km	Kenyamanan Ruang
39	pria	35 - 49	PT	Swasta	≥ 2.400.00	5 - 10 km	Kenyamanan Ruang
40	wanita	35 - 49	AKADEMI	Ibu RT	≥ 2.400.00	≥ 10 km	Kelengkapan dokter
41	pria	20 - 34	PT	Peg. Negeri	≥ 2.400.00	5 - 10 km	Kelengkapan dokter
42	pria	35 - 49	SMA	ABRI	≥ 2.400.00	5 - 10 km	Pelayanan
43	wanita	35 - 49	SMA	Peg. Negeri	≥ 2.400.00	≥ 10 km	Kelengkapana Peralatan
44	pria	35 - 49	SMA	Swasta	600.000-1.200.000	≥ 10 km	Pelayanan
45	pria	35 - 49	PT	Swasta	≥ 2.400.00	5 - 10 km	Kelengkapan dokter
46	pria	35 - 49	SMA	Swasta	≥ 2.400.00	≥ 10 km	Kelengkapan dokter
47	pria	20 - 34	SMA	Mahasiswa	< 600.000	5 - 10 km	Tarif
48	pria	< 20	TK	Pelajar	< 600.000	5 - 10 km	Tarif
49	wanita	20 - 34	SMP	Ibu RT	1.200.000-2.400.000	1-5 km	Lokasi
50	wanita	20 - 34	SMP	Ibu RT	1.200.000-2.400.000	5 - 10 km	Tarif
51	wanita	35 - 49	SMP	Peg. Swasta	1.200.000-2.400.000	≥ 10 km	Tarif
52	wanita	35 - 49	SMA	Peg. Swasta	1.200.000-2.400.000	5 - 10 km	Kelengkapan peralatan
53	pria	35 - 49	SMA	Peg. Swasta	1.200.000-2.400.000	5 - 10 km	Tarif
54	wanita	≥ 50	SD	Ibu RT	1.200.000-2.400.000	5 - 10 km	Tarif
55	pria	≥ 50	SD	Peg. Swasta	600.000 - 1.200.000	≥ 10 km	Tarif
56	pria	< 20	TK	Pelajar	< 600.000	1 - 5 km	Lokasi
57	pria	35 - 49	SMA	Peg. Negeri	≥ 2.400.00	1 - 5 km	Lokasi
58	pria	20 - 34	SMA	Peg. Negeri	≥ 2.400.00	≥ 10 km	Pelayanan
59	wanita	20 - 34	SMA	Peg. Swasta	≥ 2.400.00	≥ 10 km	Tarif
60	pria	35 - 49	SMA	Peg. Swasta	≥ 2.400.00	5 - 10 km	Pelayanan
61	pria	35 - 49	SMP	Peg. Swasta	1.200.000 - 2.400.000	5 - 10 km	Tarif
62	pria	35 - 49	SD	Peg. Swasta	1.200.000 - 2.400.000	5 - 10 km	Tarif
63	pria	35 - 49	SMP	Peg. Swasta	600.000 - 1.200.000	1 - 5 km	Tarif
64	wanita	35 - 49	SMP	Ibu RT	1.200.000 - 2.400.000	1 - 5 km	Kelengkapan peralatan
65	wanita	20 - 34	SMA	Ibu RT	1.200.000 - 2.400.000	5 - 10 km	Tarif
66	wanita	20 - 34	SMA	Peg. Negeri	≥ 2.400.00	5 - 10 km	Tarif
67	wanita	≥ 50	SD	Ibu RT	1.200.000 - 2.400.000	5 - 10 km	Tarif

Responden	Pertanyaan						
	Kelamin	Usia	Pendidikan	Pekerjaan	Pendapatan	Jarak	Variabel Pengaruh
68	wanita	35 - 49	SD	Ibu RT	600.000 - 1.200.000	≥ 10 km	Kenyamanan Ruang
69	wanita	35 - 49	SD	Peg. Swasta	600.000 - 1.200.000	≥ 10 km	Tarif
70	pria	35 - 49	SMP	Peg. Swasta	600.000 - 1.200.000	≥ 10 km	Tarif
71	pria	35 - 49	SMP	Peg. Swasta	1.200.000 - 2.400.000	≥ 10 km	Tarif
72	pria	35 - 49	SMA	Peg. Negeri	≥ 2.400.00	≥ 10 km	Tarif
73	pria	≥ 50	SMP	Peg. Swasta	1.200.000 - 2.400.000	≥ 10 km	Tarif
74	pria	35 - 49	SMP	Peg. Swasta	1.200.000 - 2.400.000	≥ 10 km	Kelengkapan peralatan
75	wanita	35 - 49	SMP	Peg. Swasta	≥ 2.400.00	≥ 10 km	Pelayanan
76	pria	< 20	SMP	Peg. Swasta	1.200.000 - 2.400.000	5 - 10 km	Tarif
77	pria	20 - 34	SD	Peg. Swasta	600.000 - 1.200.000	≥ 10 km	Tarif
78	wanita	≥ 50	SD	Ibu RT	1.200.000 - 2.400.000	≥ 10 km	Tarif
79	wanita	35 - 49	SMA	Peg. Negeri	≥ 2.400.00	< 1 km	Lokasi
80	wanita	35 - 49	SMA	Peg. Negeri	≥ 2.400.00	≥ 10 km	Tarif
81	pria	20 - 34	SMA	Peg. Swasta	≥ 2.400.00	< 1 km	Lokasi
82	pria	35 - 49	SMA	Peg. Swasta	≥ 2.400.00	1 - 5 km	Tarif
83	pria	35 - 49	SMP	Peg. Swasta	600.000 - 1.200.000	≥ 10 km	Tarif
84	pria	35 - 49	SD	Peg. Swasta	600.000 - 1.200.000	≥ 10 km	Tarif
85	pria	35 - 49	SMA	Peg. Swasta	≥ 2.400.00	≥ 10 km	Pelayanan
86	pria	≥ 50	SMP	Peg. Swasta	1.200.000 - 2.400.000	5 - 10 km	Tarif
87	pria	20 - 34	SD	Peg. Swasta	600.000 - 1.200.000	1 - 5 km	Lokasi
88	pria	20 - 34	SD	Swasta	600.000 - 1.200.000	5 - 10 km	Tarif
89	pria	20 - 34	SD	Swasta	600.000 - 1.200.000	5 - 1 km	Lokasi
90	pria	≥ 50	SD	Swasta	1.200.000 - 2.400.000	5 - 10 km	Tarif
91	wanita	20 - 34	SMP	Ibu RT	1.200.000 - 2.400.000	5 - 10 km	Tarif
92	wanita	≥ 50	SMP	Ibu RT	1.200.000 - 2.400.000	≥ 10 km	Tarif
93	wanita	35 - 49	SMA	Ibu RT	≥ 2.400.00	≥ 10 km	Pelayanan
94	wanita	≥ 50	SMP	Ibu RT	600.000 - 1.200.000	≥ 10 km	Tarif
95	wanita	≥ 50	SMP	Ibu RT	1.200.000 - 2.400.000	< 1 km	Kelengkapan peralatan
96	wanita	20 - 34	SMP	Ibu RT	1.200.000 - 2.400.000	≥ 10 km	Tarif
97	pria	20 - 34	SMA	Peg. Negeri	1.200.000 - 2.400.000	< 1 km	Lokasi
98	wanita	35 - 49	SMA	Ibu RT	≥ 2.400.00	≥ 10 km	Kelengkapan peralatan
99	pria	35 - 49	SMA	Peg. Negeri	≥ 2.400.00	≥ 10 km	Tarif
100	wanita	35 - 49	SMA	Peg. Negeri	≥ 2.400.00	≥ 10 km	Kenyamanan Ruang

Responden	Pertanyaan															
	1	2	3	4	5	6	7	8	9	10	11	12	13	14	15	16
52	4	2	2	2	4	4	5	5	2	5	2	4	4	4	4	4
53	5	4	5	2	4	4	2	4	1	4	1	4	5	4	4	4
54	4	2	5	2	4	4	1	5	2	4	2	4	4	4	3	4
55	4	5	5	2	4	4	2	4	1	5	1	5	4	4	2	4
56	4	1	1	5	5	5	1	5	1	5	1	5	5	5	3	4
57	4	2	2	5	5	5	2	5	2	5	2	5	5	4	4	2
58	2	3	2	2	5	5	2	5	2	5	2	4	3	5	4	3
59	5	4	5	2	4	4	2	4	2	4	2	3	3	3	3	3
60	2	4	5	1	5	5	1	5	1	5	1	3	3	3	2	4
61	2	4	5	2	4	4	2	4	2	4	2	4	4	4	4	4
62	2	3	1	2	5	4	2	5	1	4	1	2	2	2	2	4
63	2	4	5	1	4	5	2	4	2	5	1	3	4	4	2	3
64	4	3	2	2	4	4	5	5	2	4	2	4	4	4	2	4
65	5	1	5	2	4	5	2	5	1	4	2	4	4	5	2	5
66	5	1	5	1	4	4	1	4	1	4	1	5	4	4	3	4
67	5	4	5	2	4	5	1	5	2	4	2	4	4	5	2	4
68	4	2	1	2	5	5	1	5	2	4	5	5	5	4	2	4
69	5	1	5	2	4	5	2	5	2	4	1	4	4	3	2	4
70	5	1	5	1	5	4	1	5	2	5	1	4	3	4	3	5
71	5	1	5	1	5	5	1	5	2	4	2	5	4	5	4	3
72	5	1	5	2	4	5	2	5	2	5	1	5	3	2	5	5
73	5	1	5	1	4	4	1	5	2	4	2	4	5	4	4	4
74	3	3	3	1	5	4	5	5	1	5	1	4	3	3	3	3
75	4	2	2	2	5	5	2	4	2	4	2	3	4	4	4	4
76	5	2	4	2	4	5	1	5	1	4	2	2	3	3	2	3
77	4	1	5	1	5	4	2	4	2	5	2	3	3	3	2	4
78	3	3	4	2	4	5	1	5	1	3	2	2	3	3	2	3
79	4	2	2	5	5	5	2	4	2	4	2	3	3	4	2	3
80	5	2	4	2	4	5	1	5	1	4	2	2	3	4	3	3
81	3	3	3	3	5	5	3	3	3	3	3	3	3	3	3	3
82	4	2	4	2	4	5	2	4	2	4	2	4	3	3	3	4
83	3	3	3	1	4	4	1	4	2	4	2	3	2	3	2	4
84	4	2	5	2	5	4	2	4	2	4	2	3	3	3	4	4
85	5	1	2	2	4	4	2	4	2	3	2	4	4	4	4	4
86	5	1	5	1	4	4	1	4	1	4	1	3	3	4	4	3
87	4	2	2	5	5	5	2	4	2	4	2	3	3	4	2	3
88	5	1	5	1	5	5	1	4	1	4	1	3	3	4	4	2
89	4	2	2	5	5	5	2	4	2	4	2	3	4	3	3	3
90	5	2	4	1	5	5	1	5	2	5	1	1	3	3	2	3
91	5	1	5	2	5	5	1	5	1	3	1	4	4	3	3	4
92	4	2	4	1	4	4	2	4	2	3	2	4	3	4	2	4
93	4	2	2	2	5	5	2	5	5	5	2	4	5	5	5	5
94	5	2	4	2	5	5	2	5	1	5	1	1	4	4	4	3
95	4	1	1	2	4	4	5	5	2	4	1	2	4	3	2	4
96	5	1	5	1	4	4	1	4	2	4	1	4	5	4	4	3
97	4	2	1	5	5	5	1	5	1	5	1	5	5	5	2	4
98	4	3	2	2	4	4	5	5	2	4	2	4	4	4	3	2
99	3	3	1	2	5	4	2	5	1	4	1	2	2	2	3	4
100	5	1	5	1	5	5	1	5	1	5	1	5	5	4	4	3

Responden	Pertanyaan															
	1	2	3	4	5	6	7	8	9	10	11	12	13	14	15	16
1	5	2	2	2	4	5	2	4	5	4	4	4	4	4	3	4
2	5	2	1	2	5	4	1	4	3	5	4	4	5	5	5	5
3	4	1	1	5	5	4	2	4	2	4	2	5	4	4	2	4
4	2	2	1	5	4	5	2	4	2	4	2	4	5	3	4	4
5	5	1	2	2	4	4	2	4	5	4	2	4	4	4	2	4
6	5	1	1	1	5	5	1	4	5	5	1	4	5	5	2	5
7	4	2	1	2	5	5	2	5	2	5	2	4	5	5	5	5
8	4	1	1	2	4	4	2	4	2	5	5	5	4	4	2	4
9	4	2	1	2	4	4	2	4	5	5	2	4	4	4	4	4
10	2	2	2	5	5	5	2	4	2	4	2	4	2	3	2	2
11	4	2	1	2	5	5	1	5	4	5	1	5	5	5	2	5
12	4	1	1	4	4	4	2	4	2	4	2	5	5	5	2	4
13	5	2	2	2	5	5	1	5	5	5	5	4	4	4	3	4
14	5	2	1	2	5	4	1	4	3	4	4	5	4	5	4	5
15	3	2	1	2	4	4	2	4	4	4	3	4	3	4	4	2
16	5	2	2	1	4	4	1	5	4	5	5	5	4	3	2	3
17	2	2	2	5	4	5	1	5	2	4	2	4	2	3	3	3
18	5	2	2	2	5	5	2	5	1	5	1	5	5	5	5	4
19	4	2	1	2	4	4	2	4	5	5	2	4	4	5	4	5
20	1	1	1	4	5	4	2	4	1	5	1	5	1	3	2	3
21	4	1	2	1	5	5	1	5	5	5	1	4	4	4	4	4
22	3	2	1	2	5	5	2	5	5	5	3	5	3	5	4	4
23	4	1	1	5	5	4	2	4	2	4	2	5	5	5	4	4
24	4	2	1	2	5	5	2	5	5	5	2	4	4	4	4	4
25	5	1	1	1	4	4	1	4	4	4	1	4	4	4	3	4
26	5	1	1	1	4	5	1	4	5	4	1	4	4	4	2	2
27	5	2	1	2	5	5	2	5	5	5	2	4	5	5	5	5
28	4	2	2	5	5	4	2	4	2	4	2	5	5	4	4	2
29	4	1	1	2	5	5	1	5	1	5	5	5	4	4	4	4
30	2	2	2	2	4	4	2	4	5	5	2	4	3	4	2	3
31	5	1	1	1	4	4	1	4	1	4	1	4	4	4	4	4
32	3	3	1	1	4	4	1	3	1	3	5	5	3	3	3	3
33	4	2	1	1	5	5		1	4	5	5	2	5	5	5	3
34	3	3	2	2	4	4	2	4	2	4	4	4	4	4	4	4
35	5	1	1	2	5	5	2	5	2	5	2	5	5	5	5	3
36	3	3	2	2	4	4	2	3	2	3	4	4	4	3	2	2
37	5	1	1	2	4	4	1	4	1	4	1	4	4	4	3	4
38	5	2	2	1	5	5	1	5	1	4	4	4	4	4	3	4
39	2	2	2	2	4	4	2	4	2	4	5	5	4	3	2	3
40	3	2	2	2	4	4	2	5	5	5	2	4	3	5	2	2
41	3	2	1	2	5	5	2	5	5	5	3	5	3	4	2	2
42	4	2	2	1	5	5	2	5	1	4	1	5	5	5	2	4
43	4	1	1	2	4	4	5	5	2	4	1	2	4	3	2	2
44	5	1	1	2	5	5	2	5	2	5	2	5	5	5	5	5
45	4	1	2	1	5	5	1	5	5	5	1	4	4	4	3	3
46	4	2	1	2	4	4	2	4	5	5	2	4	4	4	4	4
47	2	2	2	2	4	5	2	4	2	3	2	2	2	3	2	3
48	2	3	1	2	5	4	2	5	1	4	1	2	2	2	2	4
49	5	1	1	5	5	5	2	4	2	4	2	2	4	4	4	4
50	4	2	4	2	4	5	2	4	2	4	2	2	2	2	2	2
51	2	4	5	1	5	4	1	5	1	3	2	3	3	3	3	3

Lampiran INDEKS SIKAP FISHBEIN

Responden	Sikap					
	Tarif	Kenyamanan	Kelengkapan peralatan	Kelengkapan. dr.	Pelayanan	Lokasi
1	1.02	0.37	0.18	1.00	0.56	0.59
2	0.91	0.37	0.15	0.60	0.63	0.80
3	0.68	0.47	0.18	0.40	0.53	0.53
4	0.57	0.47	0.18	0.40	0.53	0.59
5	0.91	0.33	0.18	1.00	0.49	0.53
6	0.79	0.37	0.15	1.00	0.53	0.64
7	0.79	0.40	0.21	0.40	0.56	0.80
8	0.68	0.33	0.18	0.40	0.67	0.53
9	0.79	0.33	0.18	1.00	0.53	0.64
10	0.68	0.50	0.18	0.40	0.42	0.37
11	0.79	0.40	0.18	0.80	0.56	0.64
12	0.68	0.40	0.18	0.40	0.56	0.59
13	1.02	0.40	0.18	1.00	0.63	0.59
14	0.91	0.37	0.15	0.60	0.60	0.75
15	0.68	0.33	0.18	0.80	0.49	0.53
16	1.02	0.30	0.18	0.80	0.67	0.43
17	0.68	0.47	0.18	0.40	0.42	0.48
18	1.02	0.40	0.21	0.20	0.56	0.75
19	0.79	0.33	0.18	1.00	0.53	0.75
20	0.34	0.43	0.18	0.20	0.42	0.43
21	0.79	0.37	0.18	1.00	0.49	0.64
22	0.68	0.40	0.21	1.00	0.56	0.69
23	0.68	0.47	0.18	0.40	0.56	0.69
24	0.79	0.40	0.21	1.00	0.53	0.64
25	0.79	0.30	0.15	0.80	0.46	0.59
26	0.79	0.33	0.15	1.00	0.46	0.43
27	0.91	0.40	0.21	1.00	0.56	0.80
28	0.91	0.47	0.18	0.40	0.56	0.53
29	0.68	0.40	0.18	0.20	0.67	0.64
30	0.68	0.33	0.18	1.00	0.49	0.48
31	0.79	0.30	0.15	0.20	0.46	0.64
32	0.79	0.30	0.12	0.20	0.56	0.48
33	0.79	0.37	0.09	0.80	0.60	0.69
34	0.91	0.33	0.18	0.40	0.56	0.64
35	0.79	0.40	0.21	0.40	0.60	0.69
36	0.91	0.33	0.15	0.40	0.53	0.37
37	0.79	0.33	0.15	0.20	0.46	0.59
38	1.02	0.37	0.18	0.20	0.56	0.59

39	0.68	0.33	0.18	0.40	0.63	0.43
40	0.79	0.33	0.21	1.00	0.49	0.48
41	0.68	0.40	0.21	1.00	0.56	0.43
42	0.91	0.37	0.21	0.20	0.53	0.59
43	0.68	0.33	0.30	0.40	0.39	0.37
44	0.79	0.40	0.21	0.40	0.60	0.80
45	0.79	0.37	0.18	1.00	0.49	0.53
46	0.79	0.33	0.18	1.00	0.53	0.64
47	0.68	0.37	0.18	0.40	0.32	0.43
48	0.68	0.37	0.21	0.20	0.32	0.43
49	0.79	0.50	0.18	0.40	0.42	0.64
50	1.13	0.37	0.18	0.40	0.35	0.32
51	1.25	0.33	0.18	0.20	0.39	0.48
52	0.91	0.33	0.30	0.40	0.53	0.64
53	1.59	0.33	0.18	0.20	0.49	0.64
54	1.25	0.33	0.18	0.40	0.49	0.59
55	1.59	0.33	0.18	0.20	0.53	0.53
56	0.68	0.50	0.18	0.20	0.56	0.64
57	0.91	0.50	0.21	0.40	0.60	0.53
58	0.79	0.40	0.21	0.40	0.49	0.64
59	1.59	0.33	0.18	0.40	0.42	0.48
60	1.25	0.37	0.18	0.20	0.42	0.48
61	1.25	0.33	0.18	0.40	0.49	0.64
62	0.68	0.37	0.21	0.20	0.32	0.43
63	1.25	0.33	0.18	0.40	0.46	0.48
64	1.02	0.33	0.30	0.40	0.49	0.53
65	1.25	0.37	0.21	0.20	0.49	0.64
66	1.25	0.30	0.15	0.20	0.49	0.59
67	1.59	0.37	0.18	0.40	0.49	0.59
68	0.79	0.40	0.18	0.40	0.67	0.53
69	1.25	0.37	0.21	0.40	0.46	0.48
70	1.25	0.33	0.18	0.40	0.46	0.64
71	1.25	0.37	0.18	0.40	0.53	0.64
72	1.25	0.37	0.21	0.40	0.49	0.64
73	1.25	0.30	0.18	0.40	0.53	0.64
74	1.02	0.33	0.30	0.20	0.46	0.48
75	0.91	0.40	0.18	0.40	0.46	0.64
76	1.25	0.37	0.18	0.20	0.39	0.43
77	1.13	0.33	0.18	0.40	0.46	0.48
78	1.13	0.37	0.18	0.20	0.35	0.43
79	0.91	0.50	0.18	0.40	0.42	0.48
80	1.25	0.37	0.18	0.20	0.39	0.53

81	1.02	0.43	0.18	0.60	0.42	0.48
82	1.13	0.37	0.18	0.40	0.46	0.53
83	1.02	0.30	0.15	0.40	0.39	0.48
84	1.25	0.37	0.18	0.40	0.42	0.59
85	0.91	0.33	0.18	0.40	0.46	0.64
86	1.25	0.30	0.15	0.20	0.39	0.59
87	0.91	0.50	0.18	0.40	0.42	0.53
88	1.25	0.37	0.15	0.20	0.39	0.53
89	0.91	0.50	0.18	0.40	0.46	0.48
90	1.25	0.37	0.18	0.40	0.35	0.43
91	1.25	0.40	0.18	0.20	0.42	0.53
92	1.13	0.30	0.18	0.40	0.42	0.59
93	0.91	0.40	0.21	1.00	0.56	0.80
94	1.25	0.40	0.21	0.20	0.39	0.59
95	0.68	0.33	0.30	0.40	0.39	0.48
96	1.25	0.30	0.15	0.40	0.49	0.59
97	0.79	0.50	0.18	0.20	0.56	0.59
98	1.02	0.33	0.30	0.40	0.49	0.48
99	0.79	0.37	0.21	0.20	0.32	0.48
100	1.25	0.37	0.18	0.20	0.56	0.59
Total	95.54	37.33	18.78	47.20	48.93	56.43

