

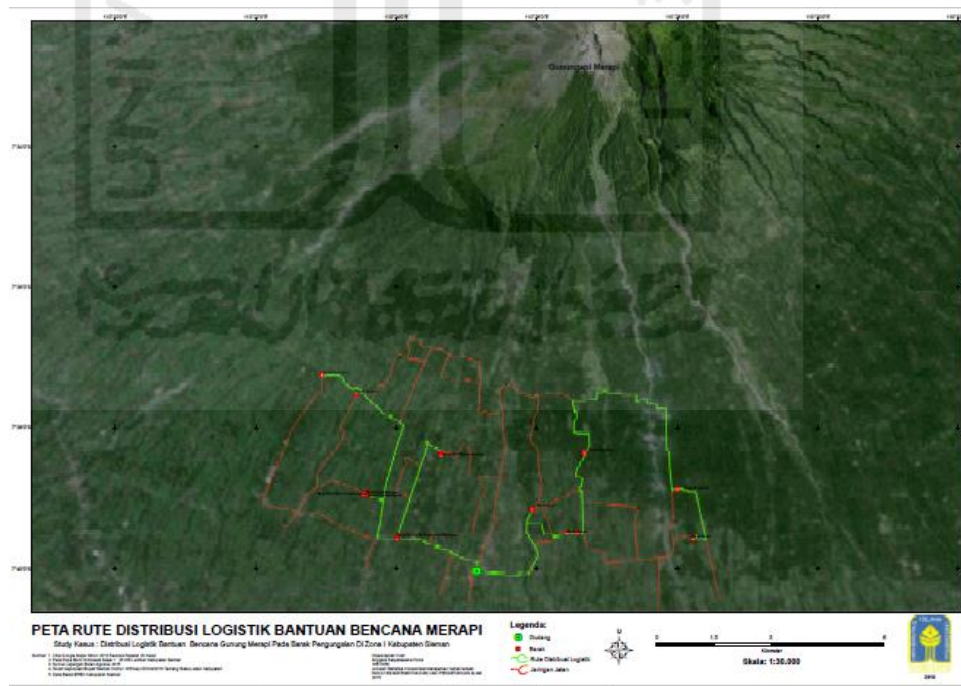
## BAB VI

### KESIMPULAN DAN SARAN

#### 6.1. Kesimpulan

Berdasarkan hasil dan pembahasan pada bab sebelumnya, maka dapat diambil kesimpulan sebagai berikut :

1. Penggunaan analisis jaringan jalan, dapat memberikan rekomendasi rute yang harus ditempuh, dengan jarak dan waktu seminimal mungkin. Maka target distribusi barang dapat dilakukan seoptimal mungkin. Untuk analisis jaringan lanjut, pemodelanya dapat dilakukan penambahan variabel pada tabel atribut nya berupa lebar jalan, kapasitas jalan, sehingga hasil yang didapatkan akan lebih akurat.
2. Total waktu tempuh untuk pendistribusikan bantuan bencana logistik adalah 2 jam 19 menit dengan panjang 26 mi (41843 m).
3. Hasil Layout Peta :



Gambar 6.1. Layout Peta

## 6.2. Saran

Beberapa saran yang dapat diberikan oleh peneliti berdasarkan penelitian yang telah dilakukan adalah :

1. Untuk Badan Penanggulangan Bencana Daerah

Diharapkan dapat melakukan sosialisasi terkait distribusi bantuan bencana logistik dan daya tampung barak pengungsian, serta pembagian barak untuk relokasi korban bencana. agar sistem dan scenario dalam penanganan bencana dapat sukses dilakukan. Kemudian selain itu diharapkan dapat melakukan pemetaan ulang dengan lebih detail, misalkan dengan UAV, foto udara *small format* agar lebih mudah menginventarisasi sumber daya diwilayah lereng merapi.

2. Untuk Dinas PU

Diharapkan dapat meng *update* data jalan dan penamaan jalan, agar lebih mudah dalam mengakses lokasi tertentu.

3. Untuk Peneliti Selanjutnya

Perlu dilakukan studi lapangan sebagai pembuktian hasil analisis rute optimum. Perlu dicari pula rute optimum untuk letusan eksplosif. Pemetaan dilakukan dengan menggunakan data citra yang lebih detail lagi resolusinya sesuai dengan kaidah kartografis.