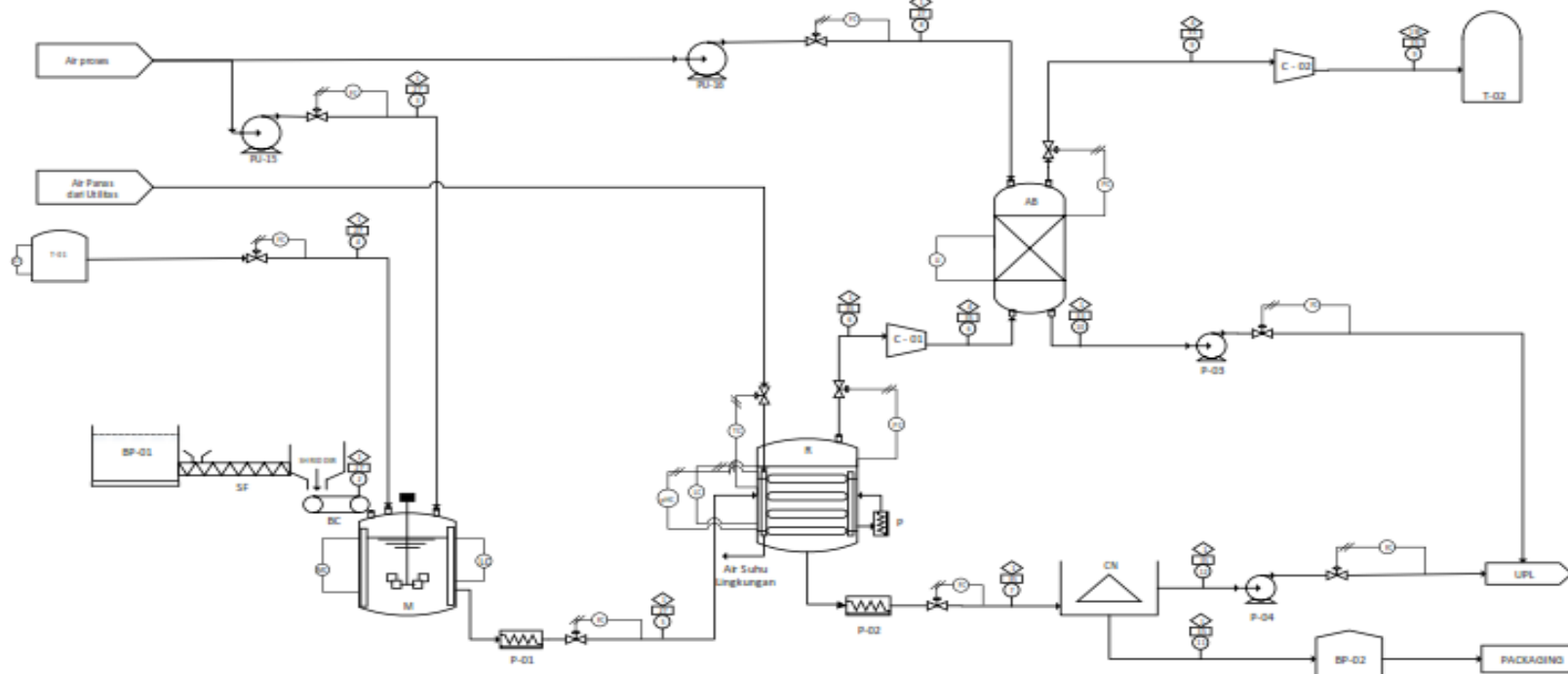


PROCESS ENGINEERING FLOW DIAGRAM
PRARANCANGAN PABRIK BIOGAS DARI SAMPAH PENGUNJUNG DAN KOTORAN SATWA DI KEBUN BINATANG GEMBIRALOKA DENGAN
KAPASITAS BAHAN BAKU 3207 TON/TAHUN



Komponen	Nomor Anus (Kg/Jam)											
	1	2	3	4	5	6	7	8	9	10	11	12
V5	38,2802	38,2802	-	-	38,2802	-	11,4840	-	-	-	11,4840	-
H2O	300,1343	300,1343	203,2819	-	312,4362	1,3398	312,4362	90,0963	-	91,4361	-	312,4362
TS	18,6572	18,6572	-	-	18,6572	-	18,6572	-	-	-	-	18,6572
NaOH	-	-	-	0,0321	0,0321	-	0,0321	-	-	-	-	0,0321
CH4	-	-	-	-	-	12,9669	-	-	12,9669	-	-	-
CO2	-	-	-	-	-	11,2866	-	-	2,2573	9,0292	-	-
NH3	-	-	-	-	-	-	1,1225	-	-	-	-	1,1225
H2S	-	-	-	-	-	0,0804	-	-	0,0804	-	-	-
TOTAL	366,0917	366,0917	203,2819	0,0321	369,4037	25,6736	343,7320	90,0963	35,3046	100,4654	30,1412	313,5008

KETERANGAN SIMBOL

- : Nomor Anus
- ◇ : Tekanan, atm
- : Suhu, °C
- ⊗ : Control Valve
- ⚡ : Anus Sinyal Pneumatis
- ⚡ : Anus Sinyal Listrik
- : Anus Poses dan Steam

KETERANGAN ALAT & INSTRUMEN

- BP = BAK PENAMPUNG
- SF = SCREW FEEDER
- TS = TROMMEL SCREEN
- P = POMPA
- BC = BELT CONVEYOR
- M = MIXER
- R = REAKTOR
- AB = ABSORBER
- C = CENTRIFUGER
- CN = CENTRIFUGER
- T = TANGKI
- FC = FLOW CONTROL
- TC = TEMPERATURE CONTROL
- LC = LEVEL CONTROL
- PC = PRESSURE CONTROL
- PH = PH CONTROL
- MC = MOISTURE CONTROL



JURUSAN TEKNIK KIMIA
FAKULTAS TEKNOLOGI INDUSTRI
UNIVERSITAS ISLAM INDONESIA

PROSES PERENCANAAN DAN PERANCANGAN
 PERANCANGAN PABRIK BIOGAS DARI SAMPAH PENGUNJUNG DAN
 KOTORAN SATWA DI KEBUN BINATANG GEMBIRALOKA DENGAN
 KAPASITAS BAHAN BAKU 3207 TON/TAHUN

Dibuat Oleh:

1. Qonita Ushtuliyah (14521335)
2. Khairunisa Behtiani (14521336)

Dosen Pembimbing:

1. Dr. Suharno Rusdi
2. Dr. Khamdan Cahyadi, S.T., M.Sc.