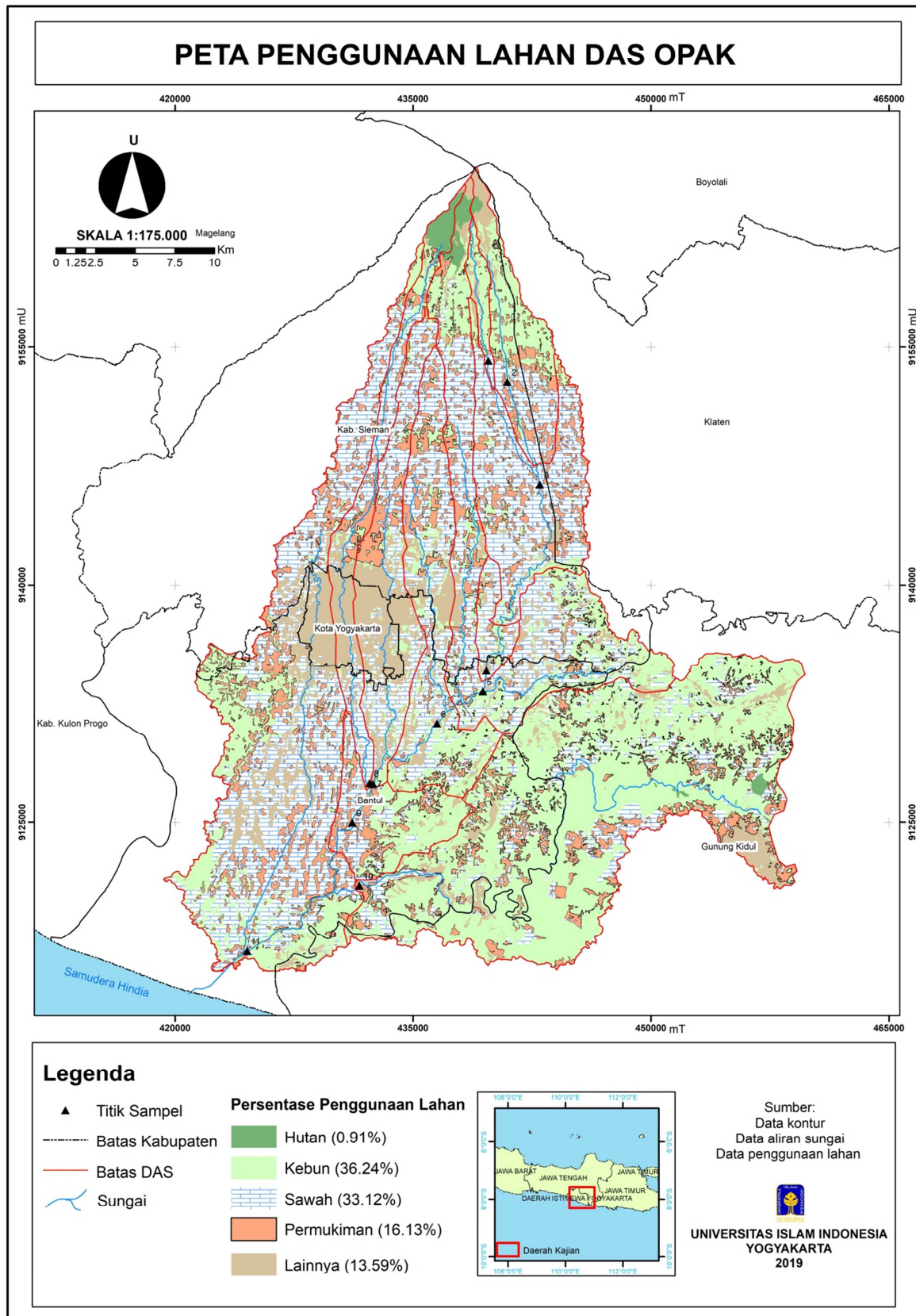
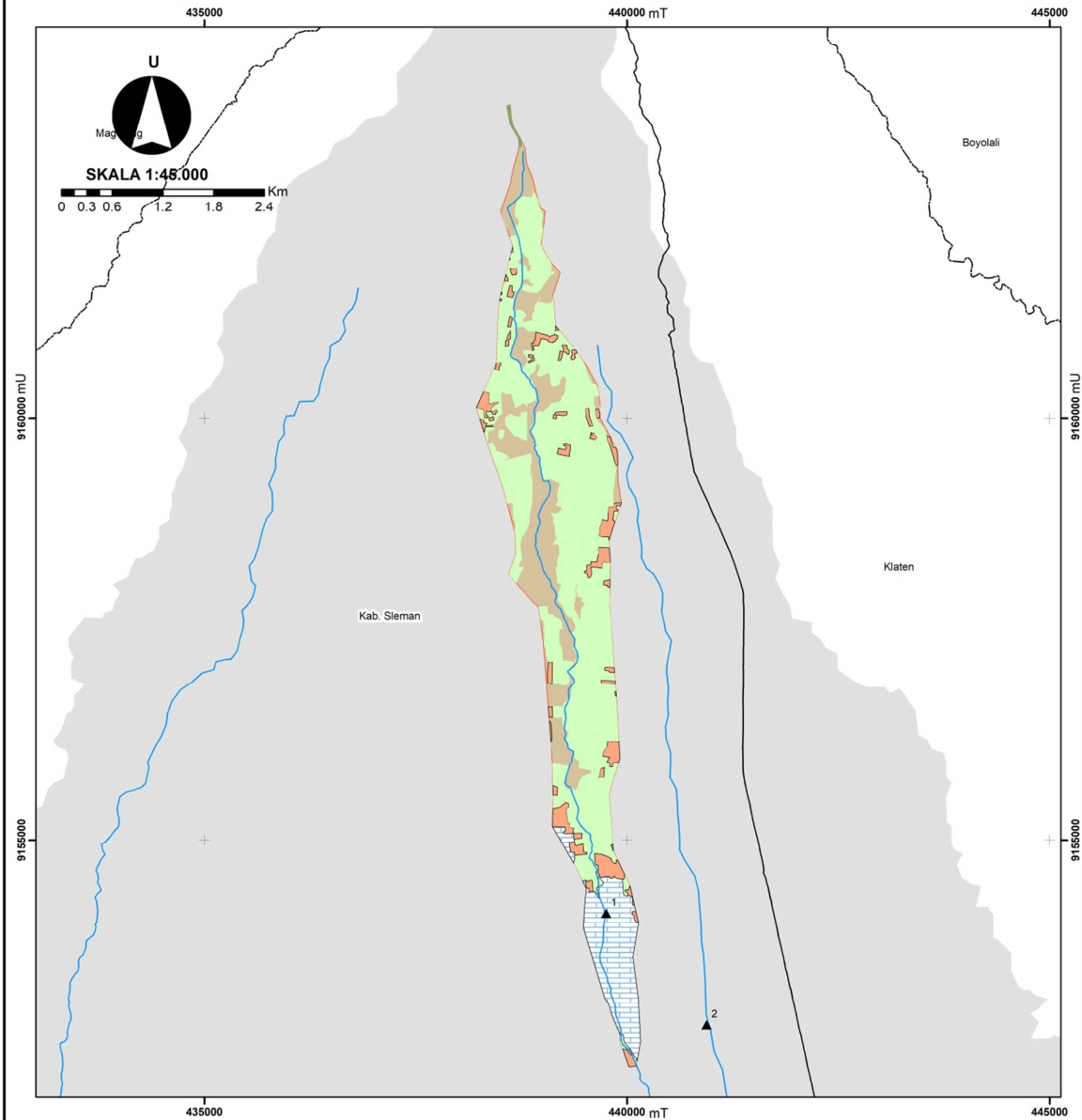


Lampiran 17: Peta Penggunaan Lahan DAS Opak



PETA PENGGUNAAN LAHAN SITE 1 DAS OPAK



Legenda

- | | |
|-----------------------|------------------------------------|
| ▲ Titik Sampel | Persentase Penggunaan Lahan |
| ----- Batas Kabupaten | ■ Hutan (0.18%) |
| — Batas Site 1 | ■ Kebun (61.03%) |
| ~ Sungai | ▨ Sawah (10.95%) |
| ■ DAS Opak | ■ Permukiman (6.38%) |
| | ■ Lainnya (21.46%) |

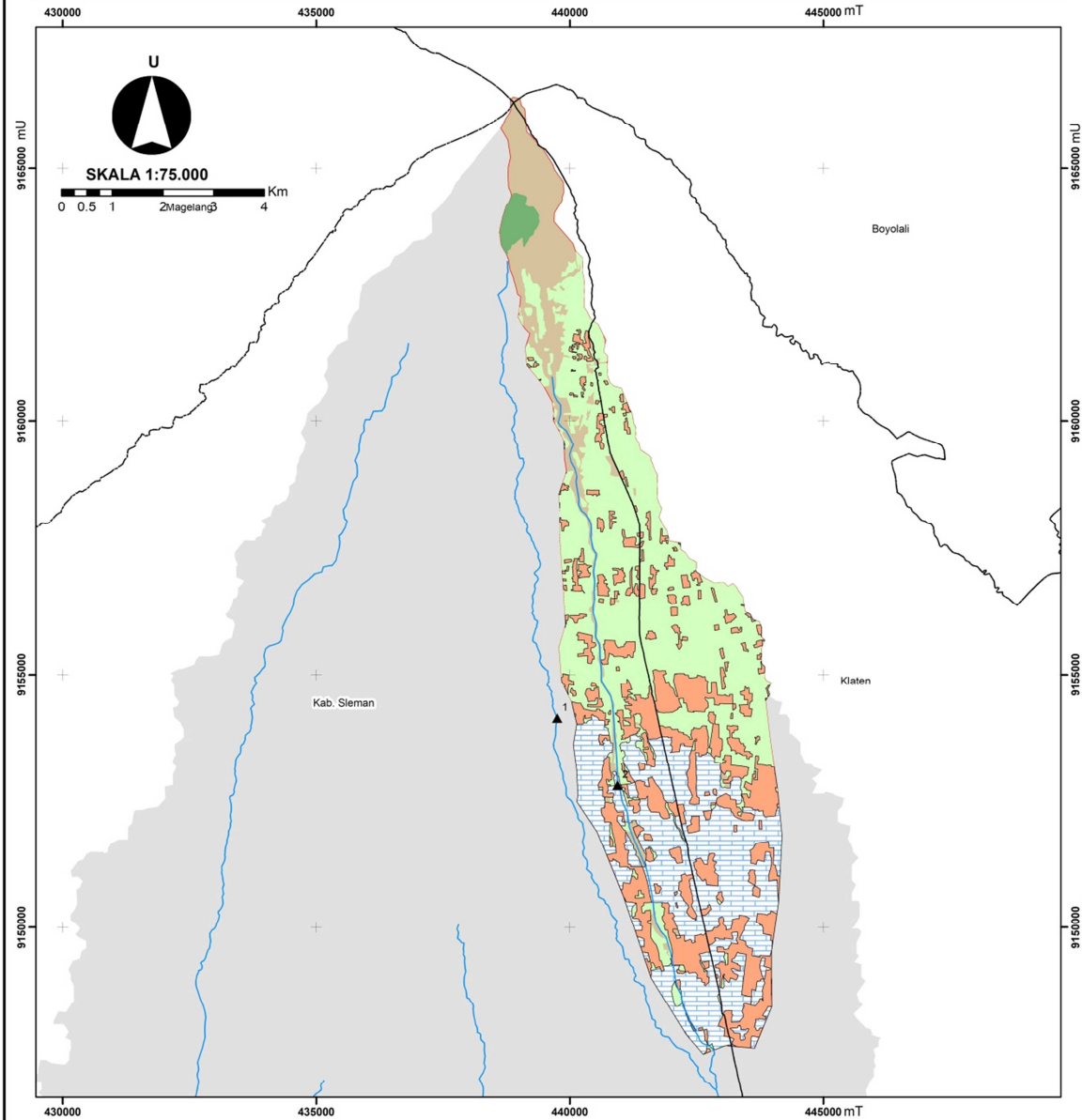


Sumber:
Data kontur
Data aliran sungai
Data penggunaan lahan



UNIVERSITAS ISLAM INDONESIA
YOGYAKARTA
2019

PETA PENGGUNAAN LAHAN SITE 2 DAS OPAK



Legenda

- | | |
|-----------------------|------------------------------------|
| ▲ Titik Sampel | Persentase Penggunaan Lahan |
| ----- Batas Kabupaten | ■ Hutan (21.86%) |
| — Batas Site 2 | ■ Kebun (40.37%) |
| ~ Sungai | ▨ Sawah (25.07%) |
| ■ DAS Opak | ■ Permukiman (21.86%) |
| | ■ Lainnya (11.36%) |

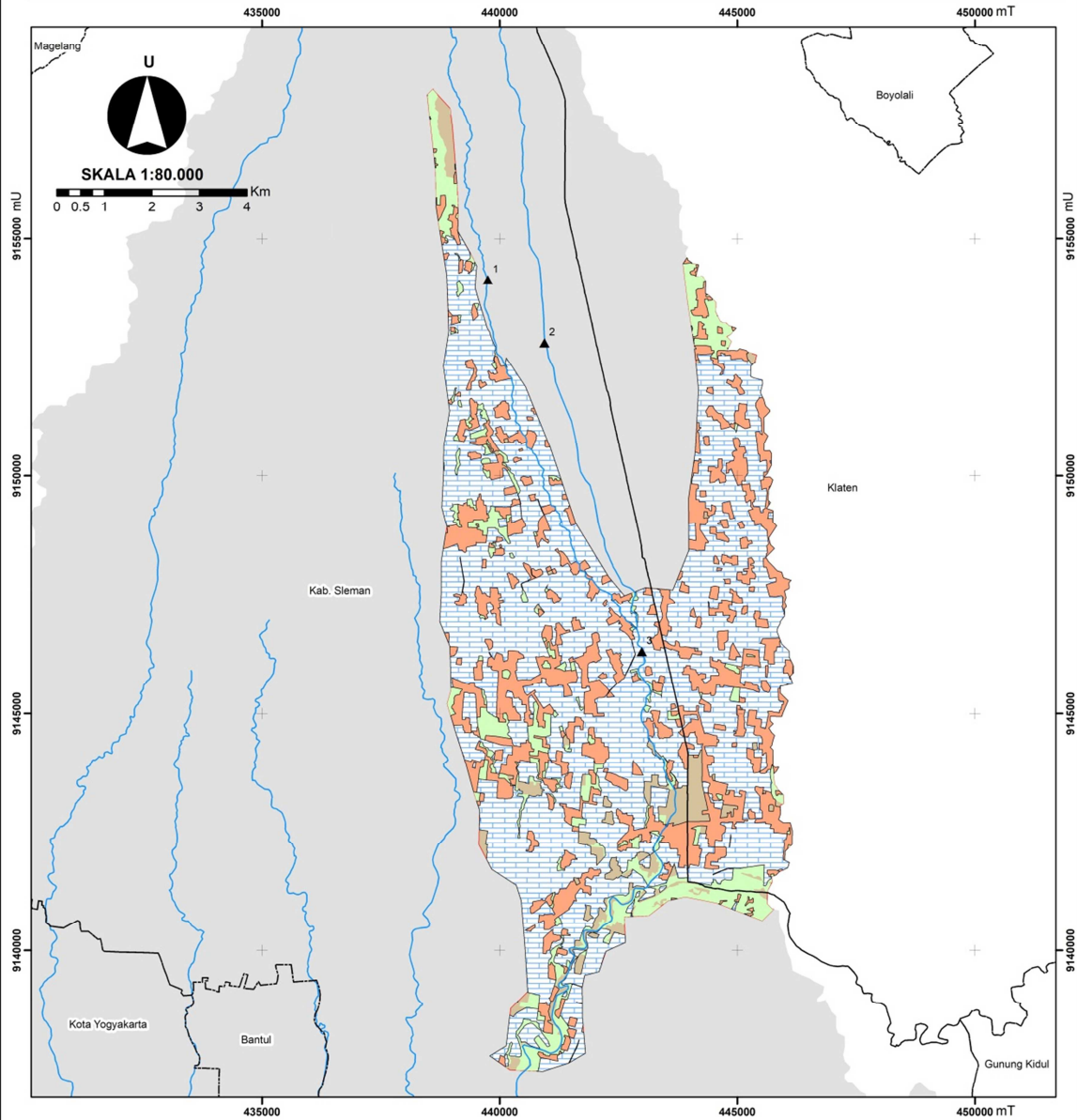


Sumber:
Data kontur
Data aliran sungai
Data penggunaan lahan



UNIVERSITAS ISLAM INDONESIA
YOGYAKARTA
2019

PETA PENGGUNAAN LAHAN SITE 3 DAS OPAK



Legenda

- | | |
|-----------------------|------------------------------------|
| ▲ Titik Sampel | Persentase Penggunaan Lahan |
| ----- Batas Kabupaten | ■ Kebun (9.54%) |
| — Batas Site 3 | ▨ Sawah (62.51%) |
| ~ Sungai | ■ Permukiman (23.35%) |
| ■ DAS Opak | ■ Lainnya (4.59%) |

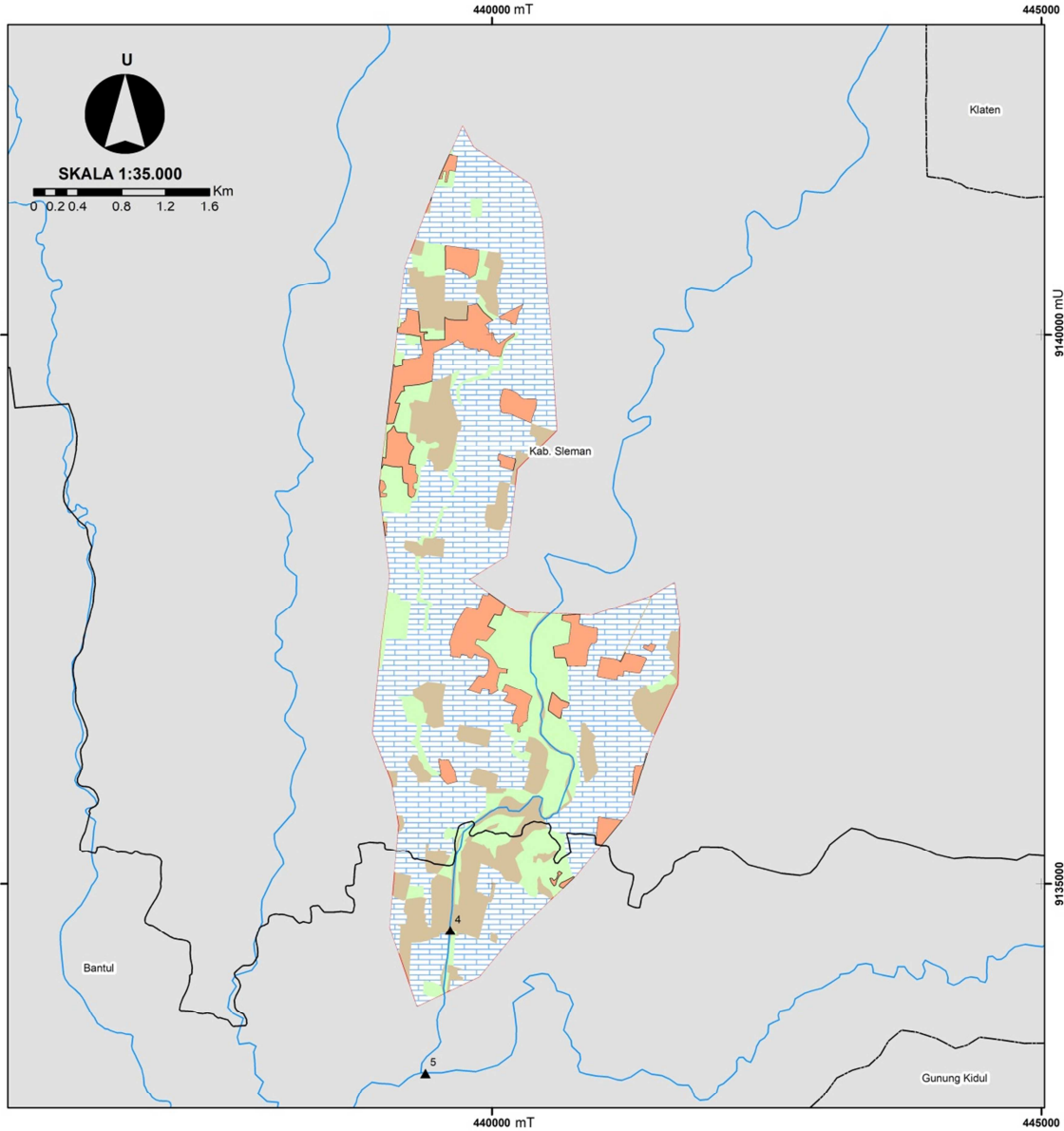


Sumber:
Data kontur
Data aliran sungai
Data penggunaan lahan



UNIVERSITAS ISLAM INDONESIA
YOGYAKARTA
2019

PETA PENGGUNAAN LAHAN SITE 4 DAS OPAK



Legenda

- | | |
|-----------------------|------------------------------------|
| ▲ Titik Sampel | Persentase Penggunaan Lahan |
| ----- Batas Kabupaten | ■ Kebun (16.55%) |
| — Batas Site 4 | ▨ Sawah (56.78%) |
| ~ Sungai | ■ Permukiman (9.78%) |
| ■ DAS Opak | ■ Lainnya (16.80%) |

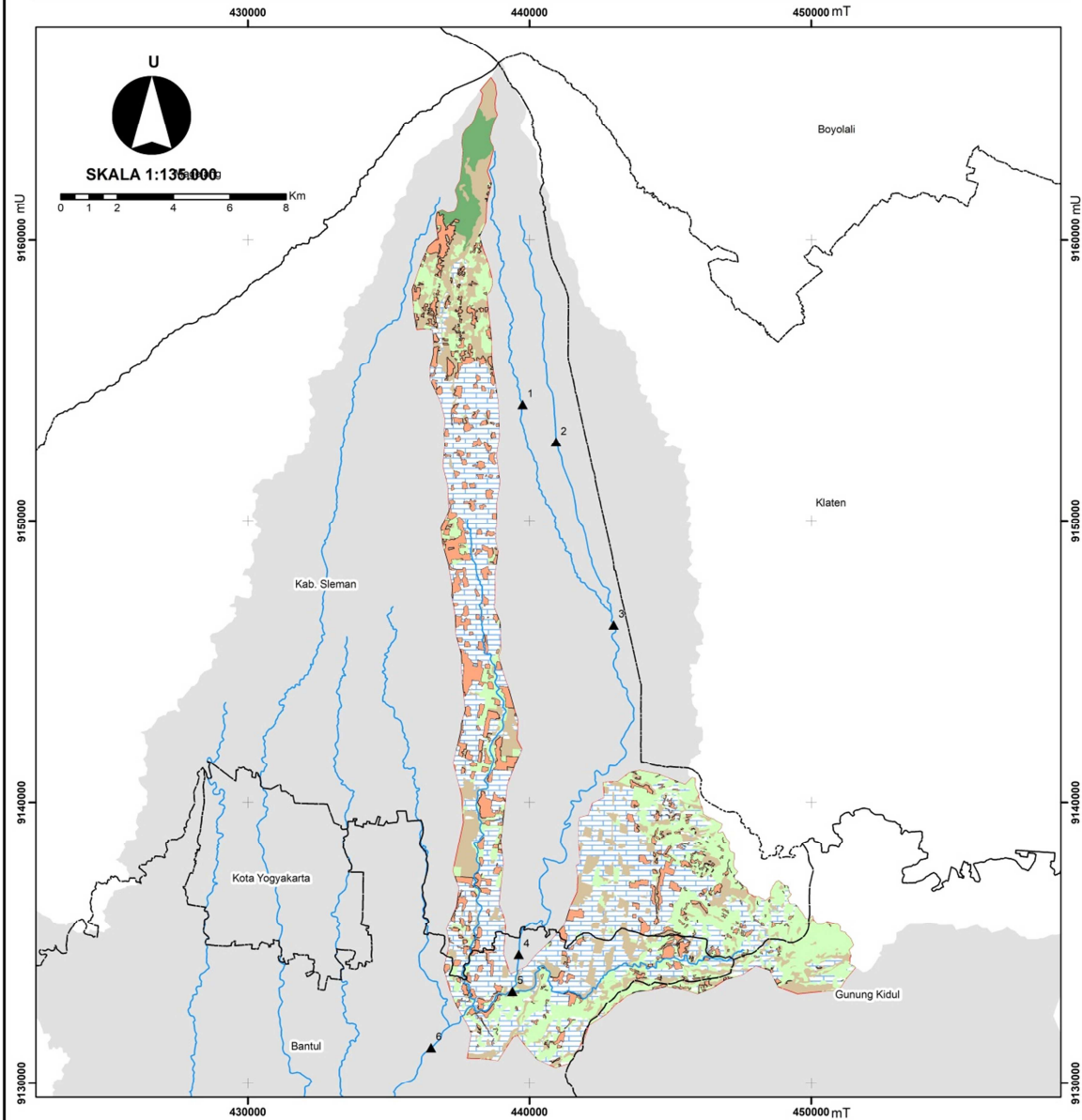


Sumber:
Data kontur
Data aliran sungai
Data penggunaan lahan



UNIVERSITAS ISLAM INDONESIA
YOGYAKARTA
2019

PETA PENGGUNAAN LAHAN SITE 5 DAS OPAK



Legenda

- | | |
|-----------------------|------------------------------------|
| ▲ Titik Sampel | Persentase Penggunaan Lahan |
| ----- Batas Kabupaten | ■ Hutan (2.65%) |
| — Batas Site 5 | ■ Kebun (36.60%) |
| ~ Sungai | ■ Sawah (40.45%) |
| ■ DAS Opak | ■ Permukiman (13.84%) |
| | ■ Lainnya (6.45%) |

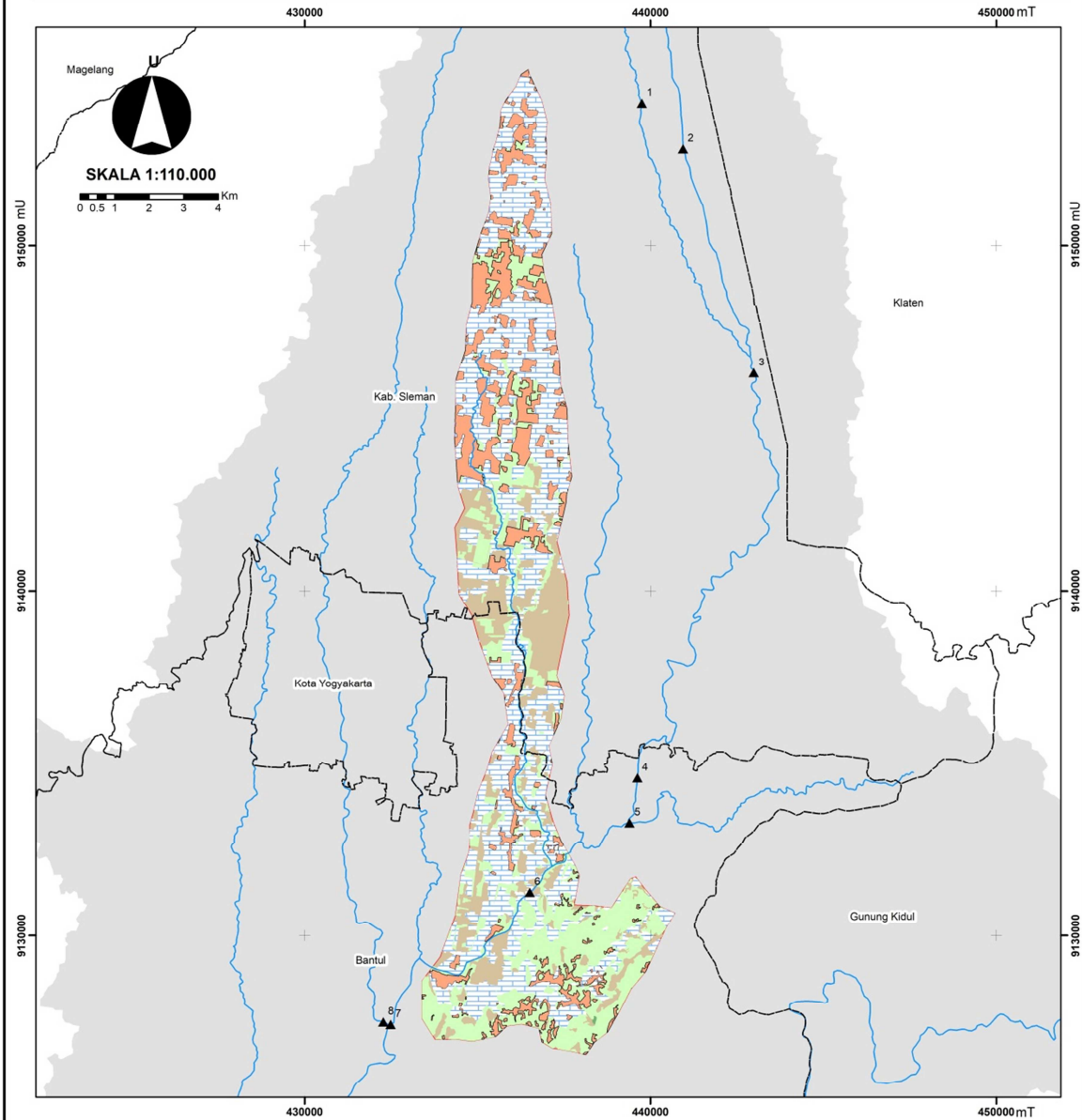


Sumber:
Data kontur
Data aliran sungai
Data penggunaan lahan



UNIVERSITAS ISLAM INDONESIA
YOGYAKARTA
2019

PETA PENGGUNAAN LAHAN SITE 6 DAS OPAK



Legenda

- | | |
|-----------------------|------------------------------------|
| ▲ Titik Sampel | Persentase Penggunaan Lahan |
| ----- Batas Kabupaten | ■ Hutan (0.02%) |
| — Batas Site 6 | ■ Kebun (25.18%) |
| ~ Sungai | ■ Sawah (41.30%) |
| ■ DAS Opak | ■ Permukiman (17.26%) |
| | ■ Lainnya (16.23%) |

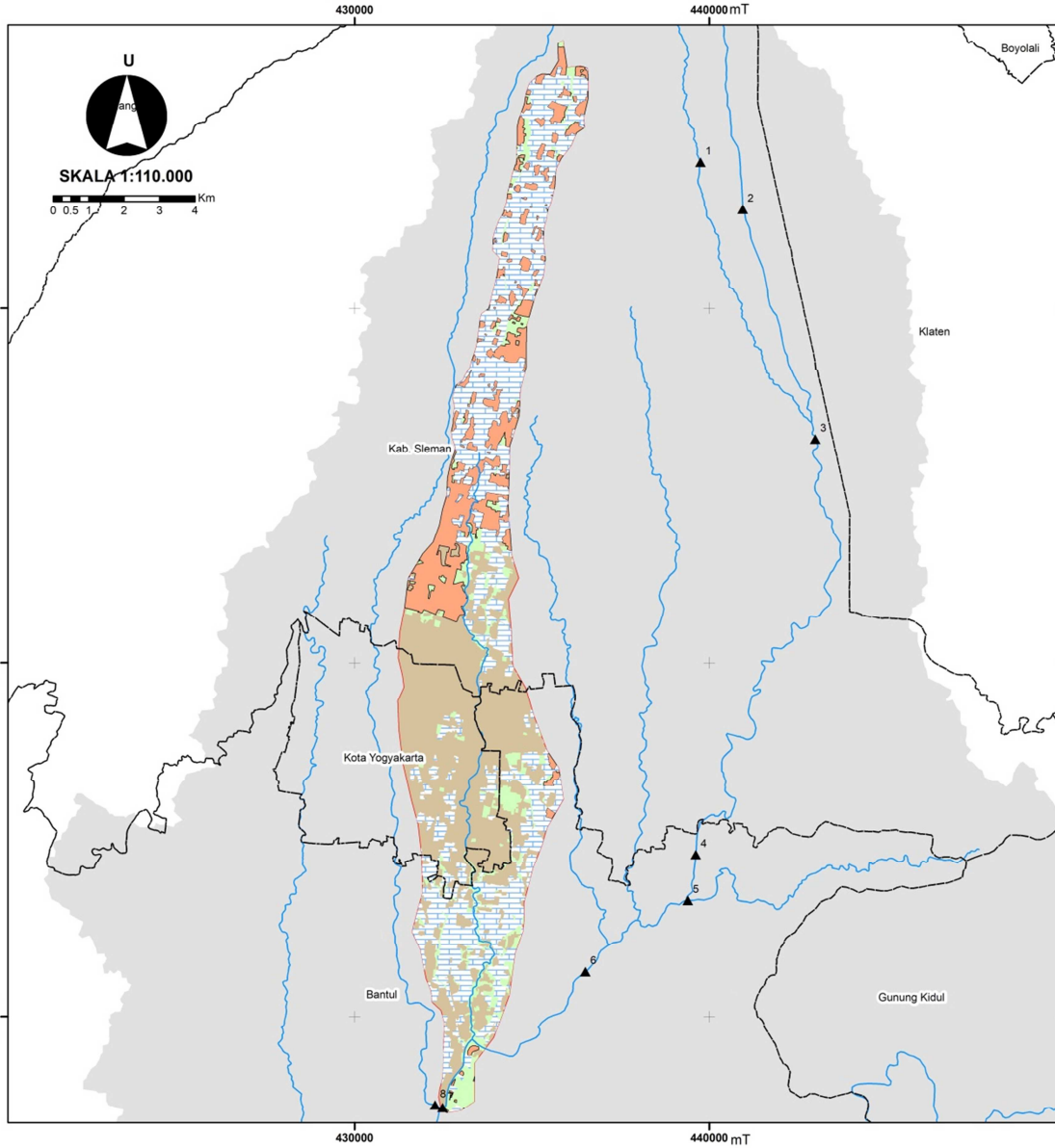


Sumber:
Data kontur
Data aliran sungai
Data penggunaan lahan



UNIVERSITAS ISLAM INDONESIA
YOGYAKARTA
2019

PETA PENGGUNAAN LAHAN SITE 7 DAS OPAK



Legenda

- | | |
|-----------------------|------------------------------------|
| ▲ Titik Sampel | Persentase Penggunaan Lahan |
| ----- Batas Kabupaten | ■ Kebun (8.90%) |
| — Batas Site 7 | ▨ Sawah (37.10%) |
| — Sungai | ■ Permukiman (14.44%) |
| ■ DAS Opak | ■ Lainnya (39.56%) |

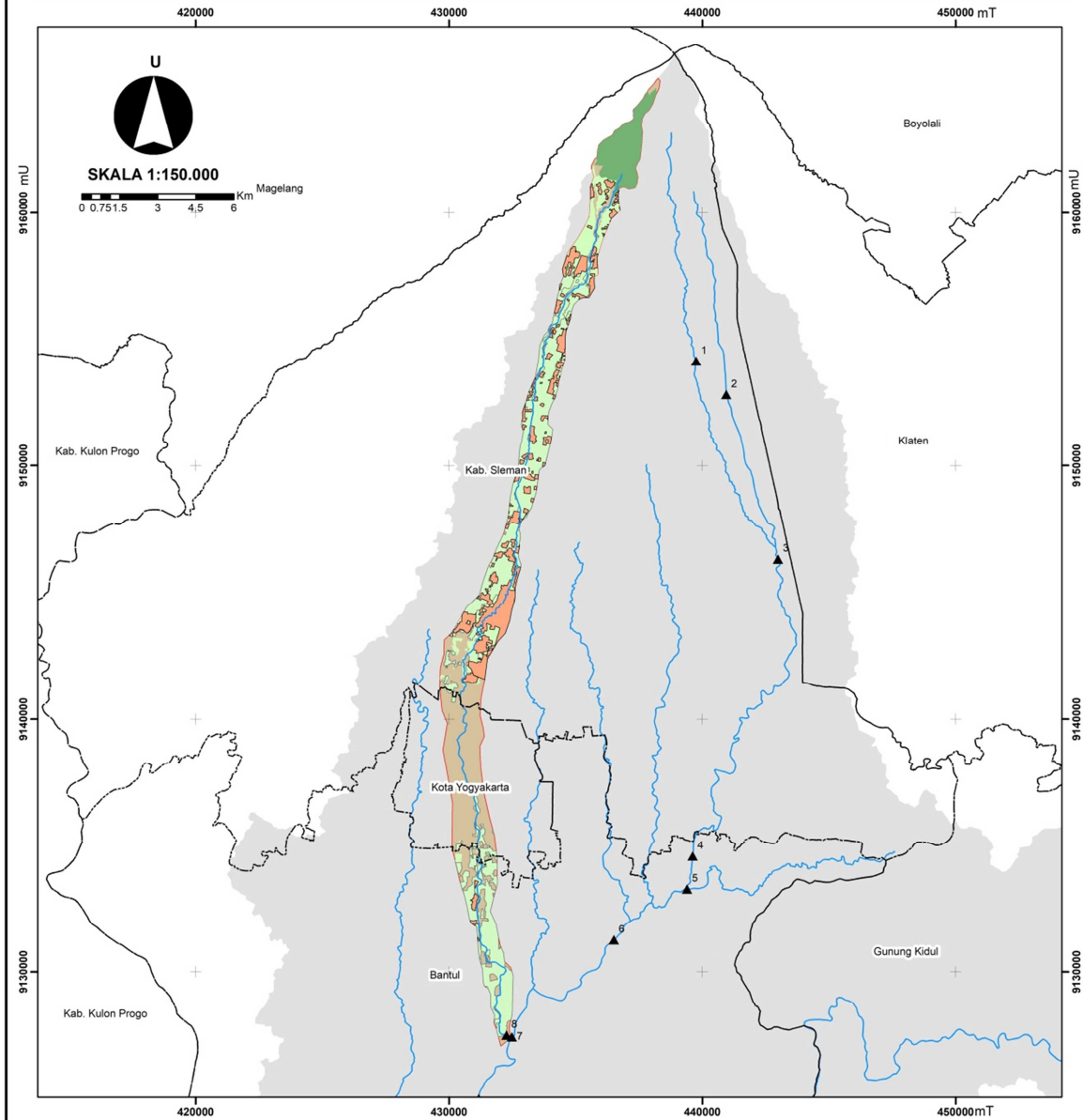


Sumber:
Data kontur
Data aliran sungai
Data penggunaan lahan



UNIVERSITAS ISLAM INDONESIA
YOGYAKARTA
2019

PETA PENGGUNAAN LAHAN SITE 8 DAS OPAK



Legenda

- | | |
|-----------------------|------------------------------------|
| ▲ Titik Sampel | Persentase Penggunaan Lahan |
| ----- Batas Kabupaten | ■ Hutan (9.09%) |
| — Batas Site 8 | ■ Kebun (11.11%) |
| ~ Sungai | ▨ Sawah (34.78%) |
| ■ DAS Opak | ■ Permukiman (15.53%) |
| | ■ Lainnya (29.48%) |

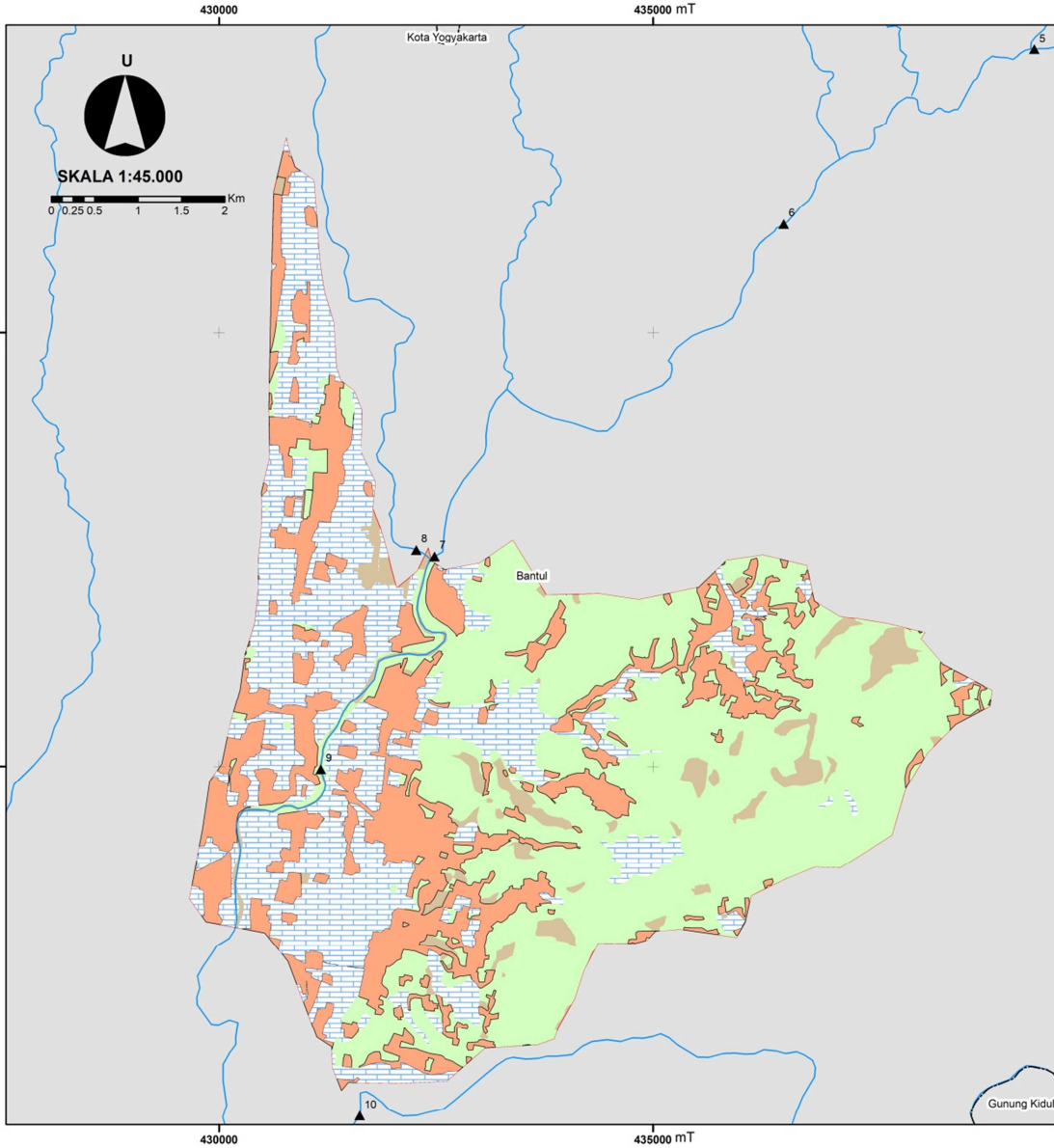


Sumber:
Data kontur
Data aliran sungai
Data penggunaan lahan



UNIVERSITAS ISLAM INDONESIA
YOGYAKARTA
2019

PETA PENGGUNAAN LAHAN SITE 9 DAS OPAK



Legenda

- | | |
|-----------------------|------------------------------------|
| ▲ Titik Sampel | Persentase Penggunaan Lahan |
| ----- Batas Kabupaten | ■ Kebun (44.99%) |
| — Batas Site 9 | ▨ Sawah (26.85%) |
| ~ Sungai | ■ Perumahan (23.50%) |
| ■ DAS Opak | ■ Lainnya (4.66%) |

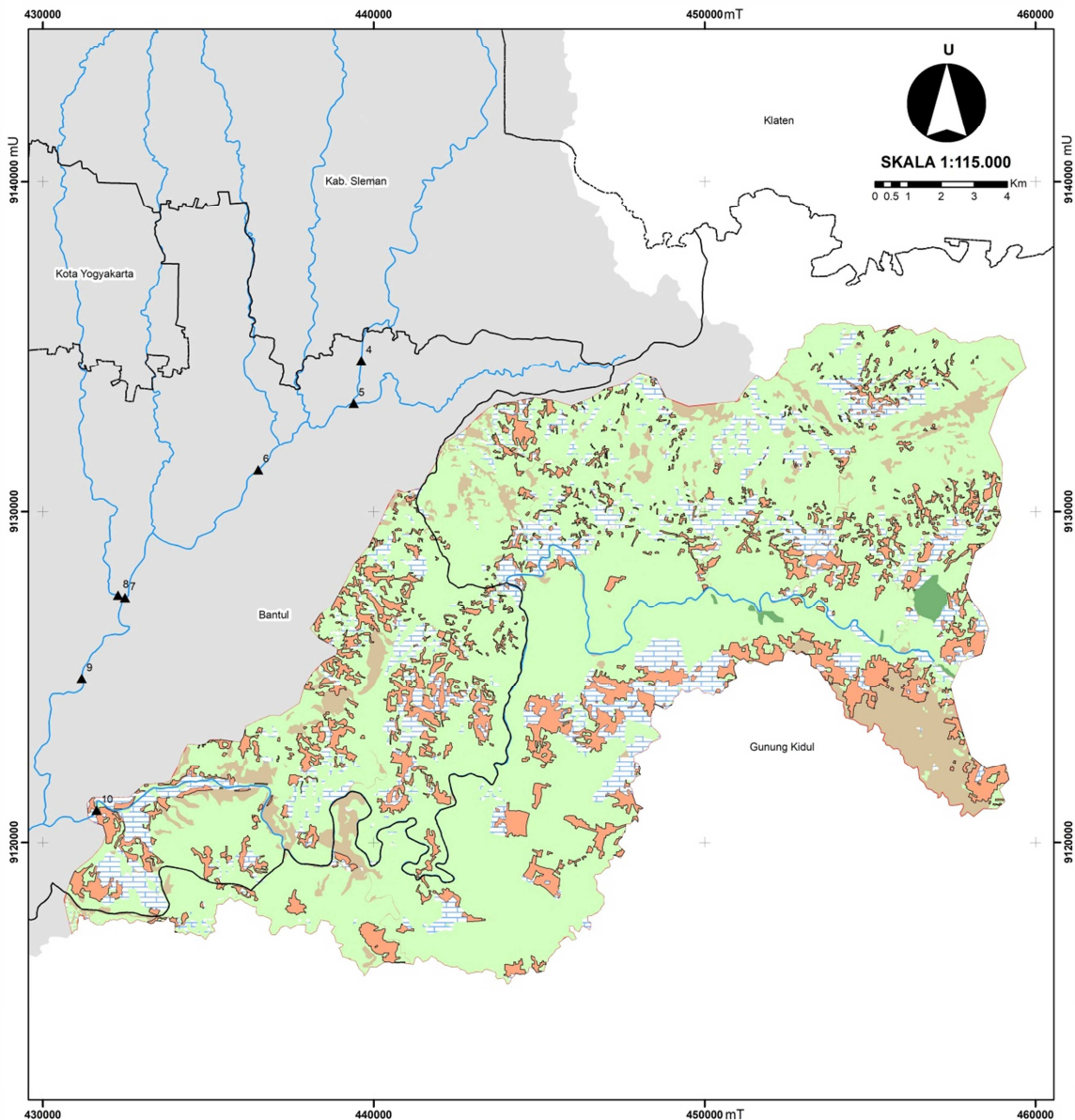


Sumber:
Data kontur
Data aliran sungai
Data penggunaan lahan



UNIVERSITAS ISLAM INDONESIA
YOGYAKARTA
2019

PETA PENGGUNAAN LAHAN SITE 10 DAS OPAK



Legenda

- | | |
|-----------------------|------------------------------------|
| ▲ Titik Sampel | Persentase Penggunaan Lahan |
| ----- Batas Kabupaten | ■ Hutan (0.44%) |
| — Batas Site 10 | ■ Kebun (67.98%) |
| ~ Sungai | ■ Sawah (11.14%) |
| ■ DAS Opak | ■ Permukiman (12.31%) |
| | ■ Lainnya (8.14%) |

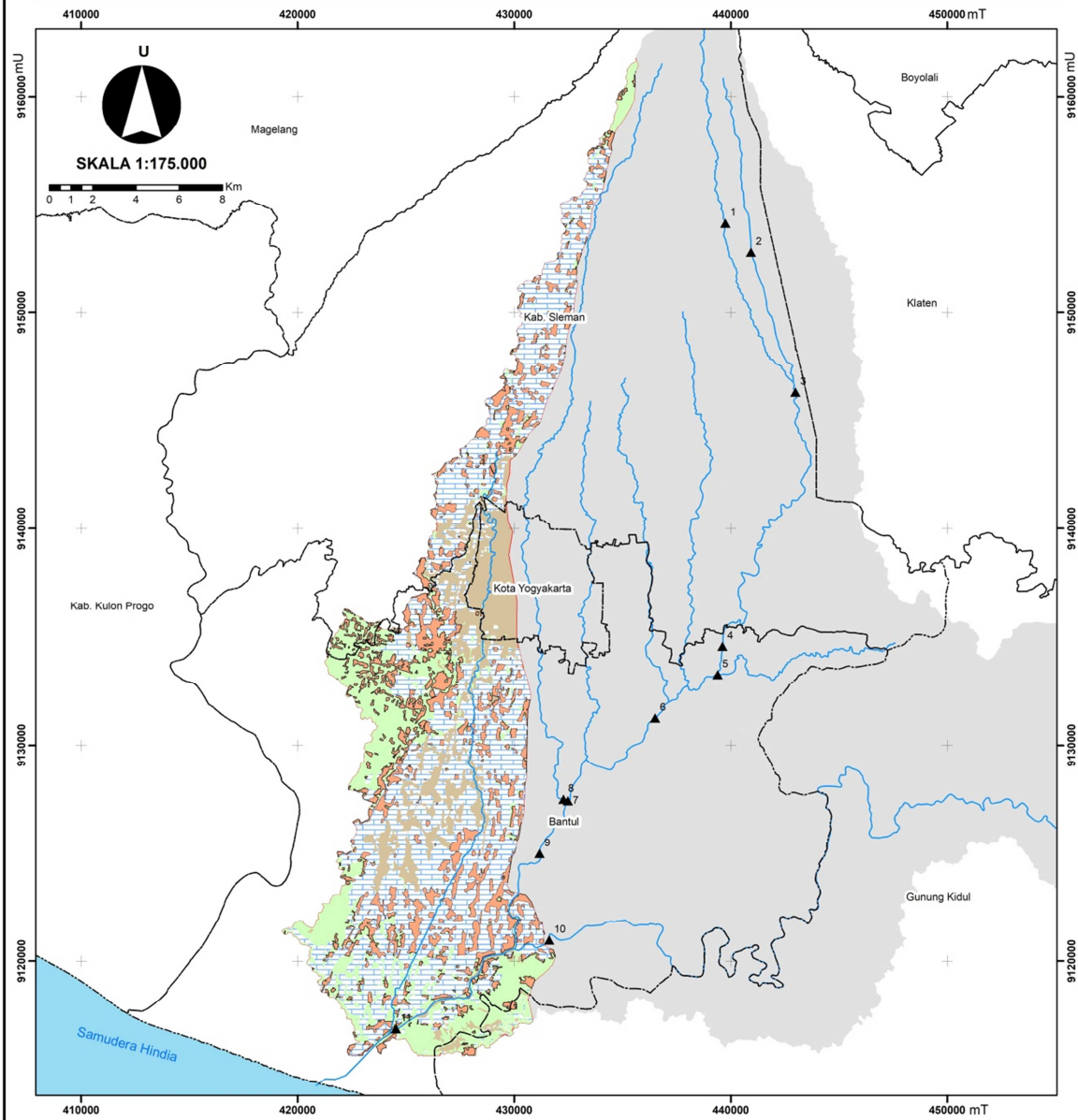


Sumber:
Data kontur
Data aliran sungai
Data penggunaan lahan



UNIVERSITAS ISLAM INDONESIA
YOGYAKARTA
2019

PETA PENGGUNAAN LAHAN SITE 11 DAS OPAK



Legenda

- | | |
|-----------------------|------------------------------------|
| ▲ Titik Sampel | Persentase Penggunaan Lahan |
| ----- Batas Kabupaten | ■ Kebun (21.14%) |
| — Batas Site 11 | ▨ Sawah (46.02%) |
| ~ Sungai | ■ Permukiman (18.45%) |
| ■ DAS Opak | ■ Lainnya (14.39%) |



Sumber:
Data kontur
Data aliran sungai
Data penggunaan lahan



UNIVERSITAS ISLAM INDONESIA
YOGYAKARTA
2019