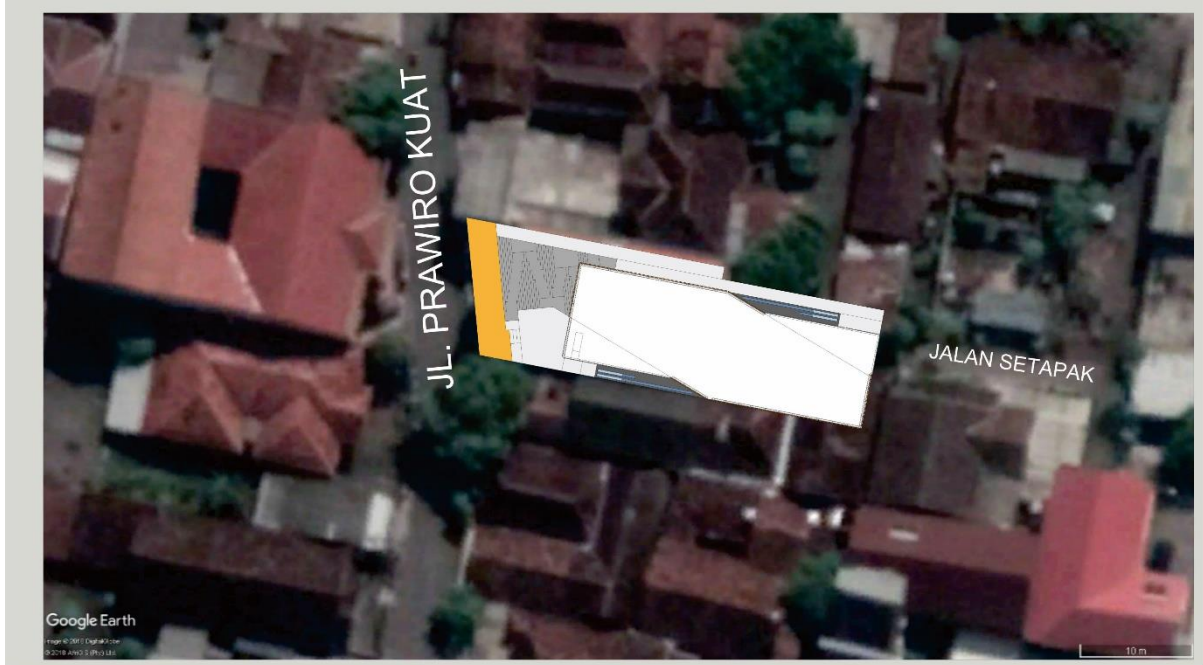


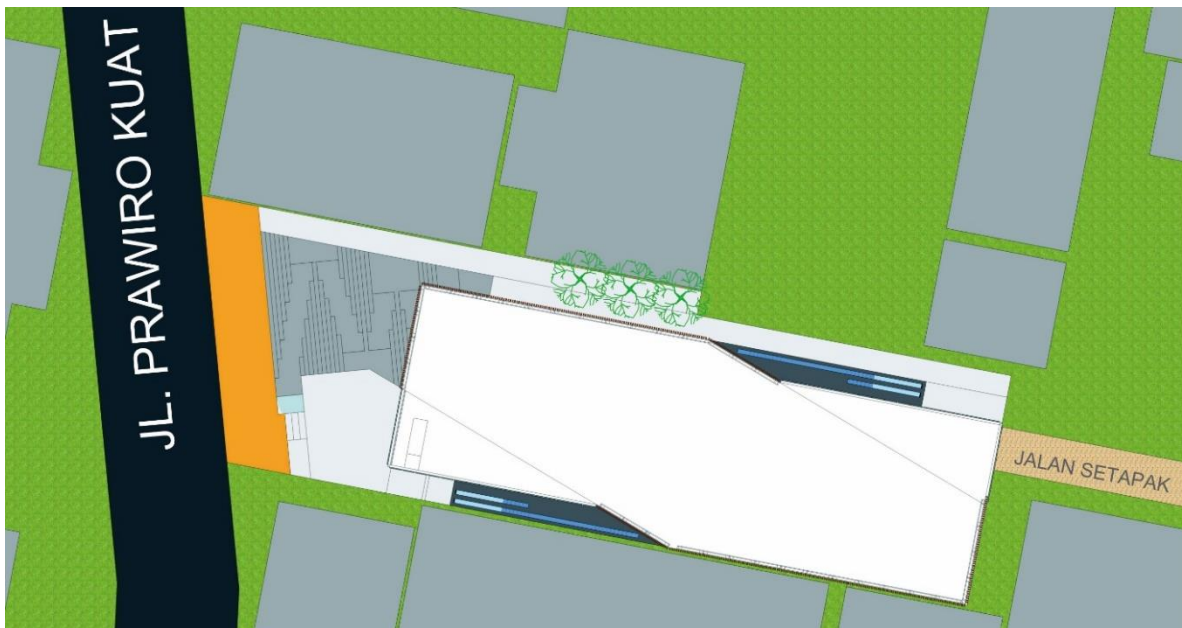
BAGIAN 4 HASIL RANCANGAN

4.1 Blok Plan



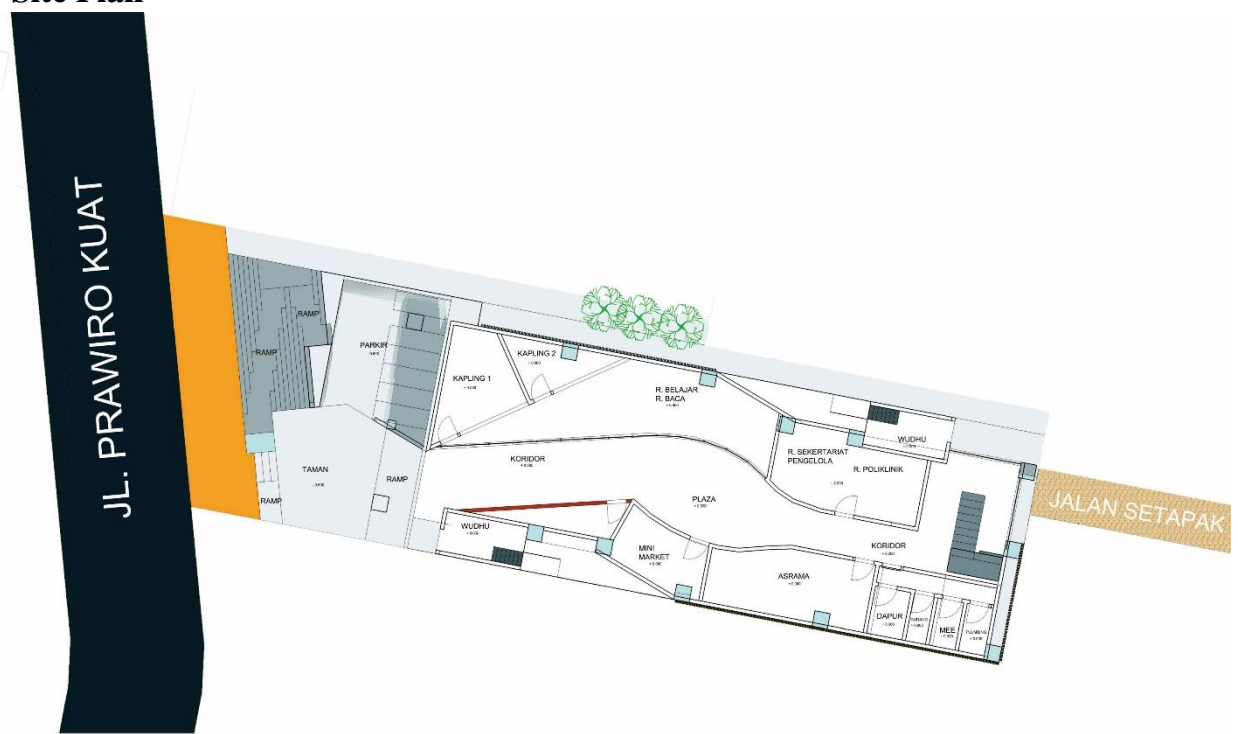
*Gambar 4-1 Blok plan
Sumber : Dokumen Penulis, 2018*

4.2 Situasi



*Gambar 4-2 Situasi
Sumber : Dokumen Penulis, 2018*

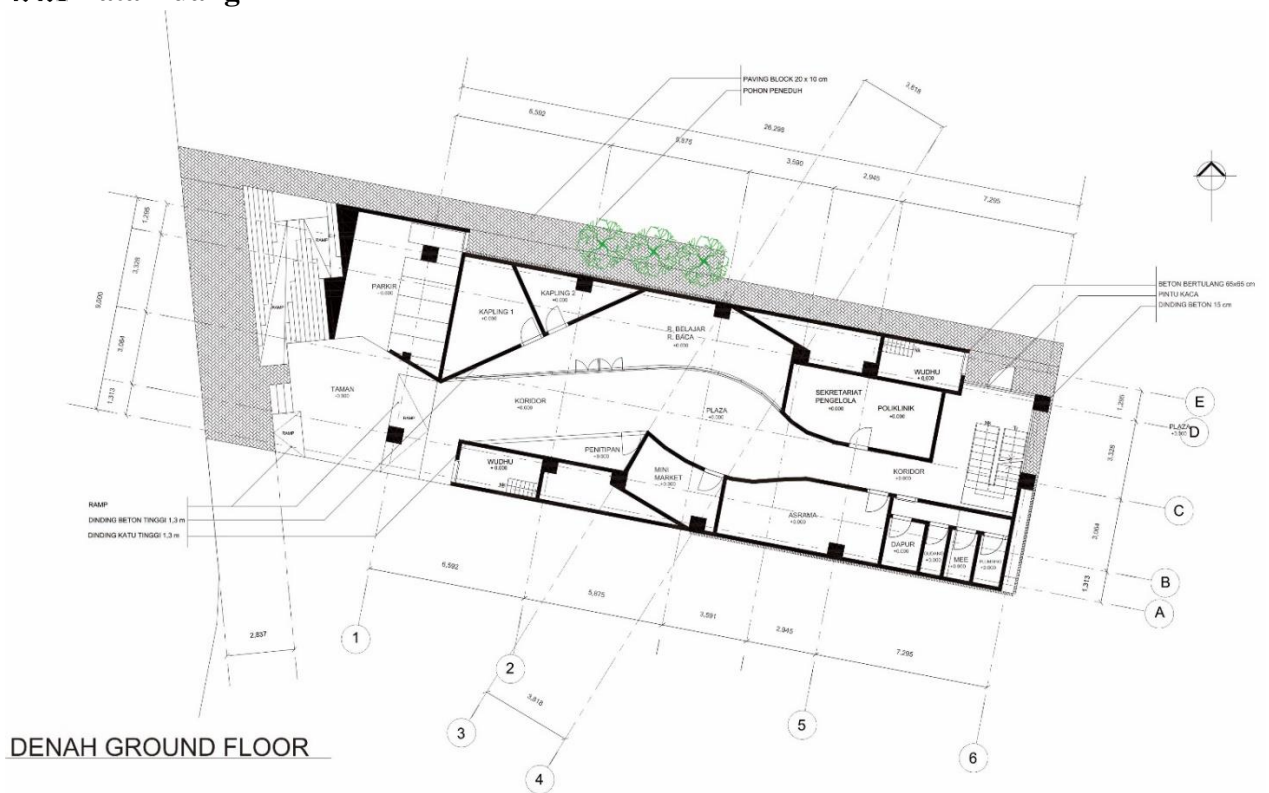
4.3 Site Plan



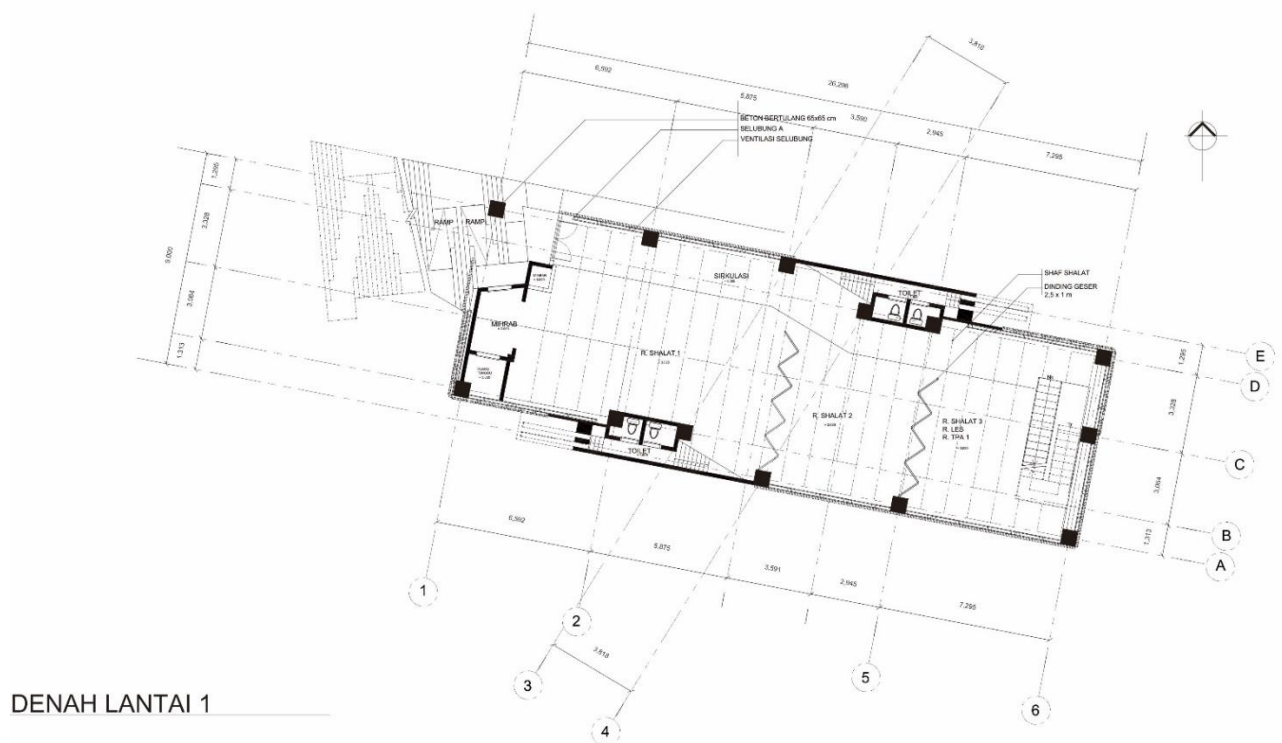
Gambar 4-3 Site plan
Sumber : Dokumen Penulis, 2018

4.4 Tata Ruang dan Tampak

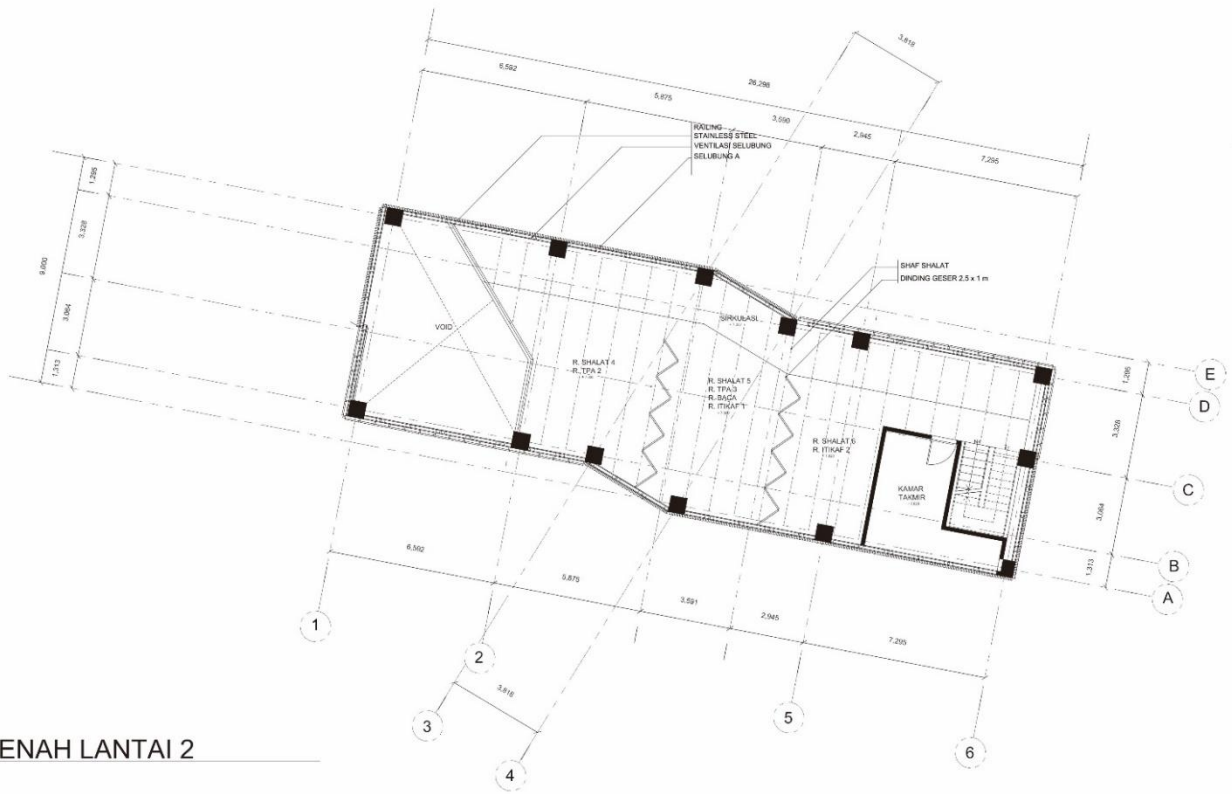
4.4.1 Tata Ruang



Gambar 4-4 Denah ground floor
Sumber : Dokumen Penulis, 2018



Gambar 4-5 Denah lantai 1
Sumber : Dokumen Penulis, 2018



DENAH LANTAI 2

Gambar 4-6 Denah lantai 2
 Sumber : Dokumen Penulis, 2018

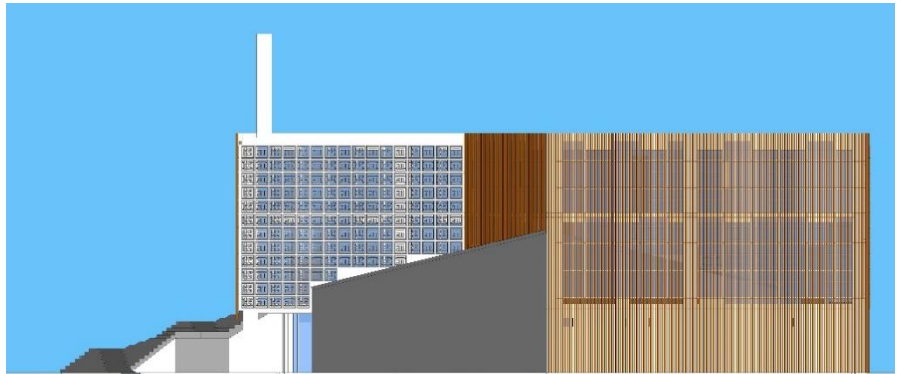
4.4.1 Tampak Bangunan

TAMPAK DEPAN



(a)

TAMPAK KIRI



(b)

TAMPAK
BELAKANG



(c)

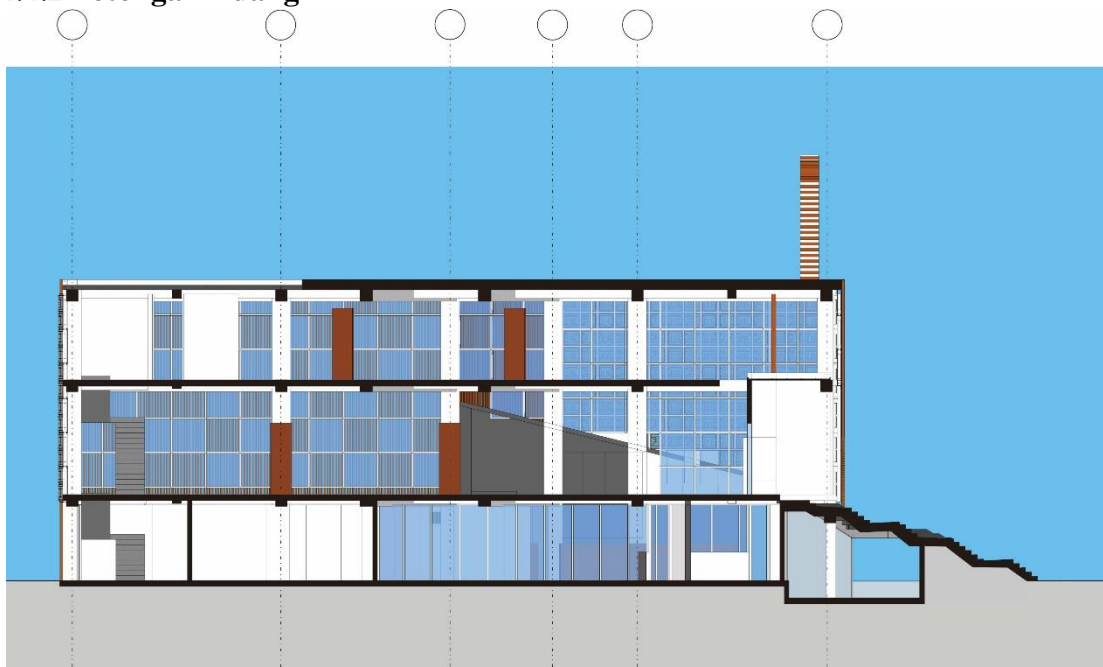
TAMPAK KANAN



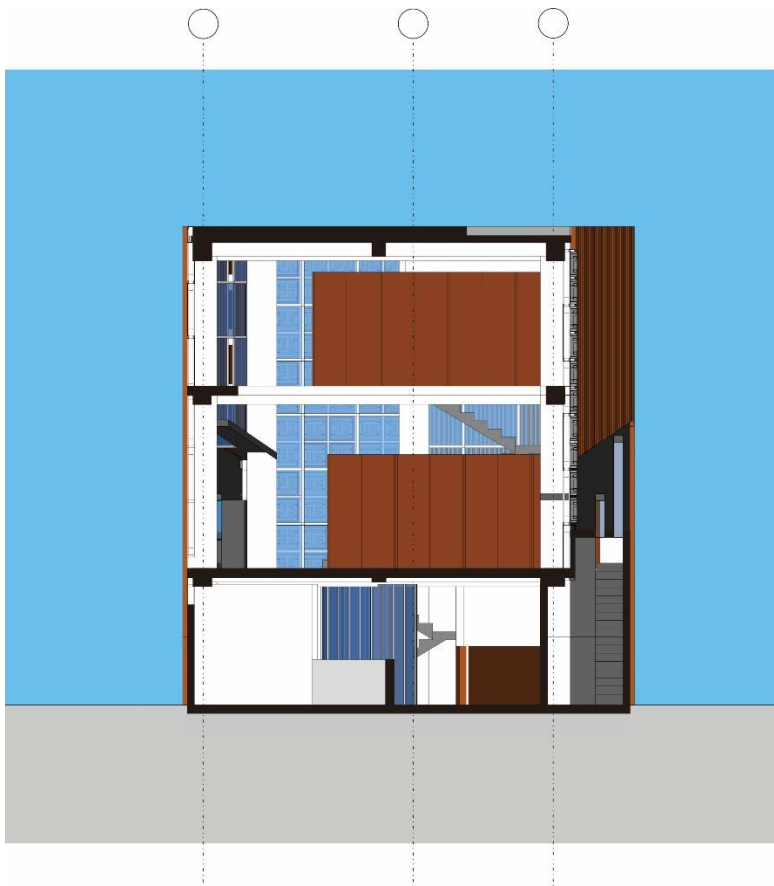
(d)

*Gambar 4-7 Tampak bangunan : (a) tampak depan, (b) tampak kiri, (c) tampak belakang dan (d) tampak kanan
Sumber : Dokumen Penulis, 2018*

4.4.2 Potongan Ruang



POTONGAN A-A



POTONGAN B-B

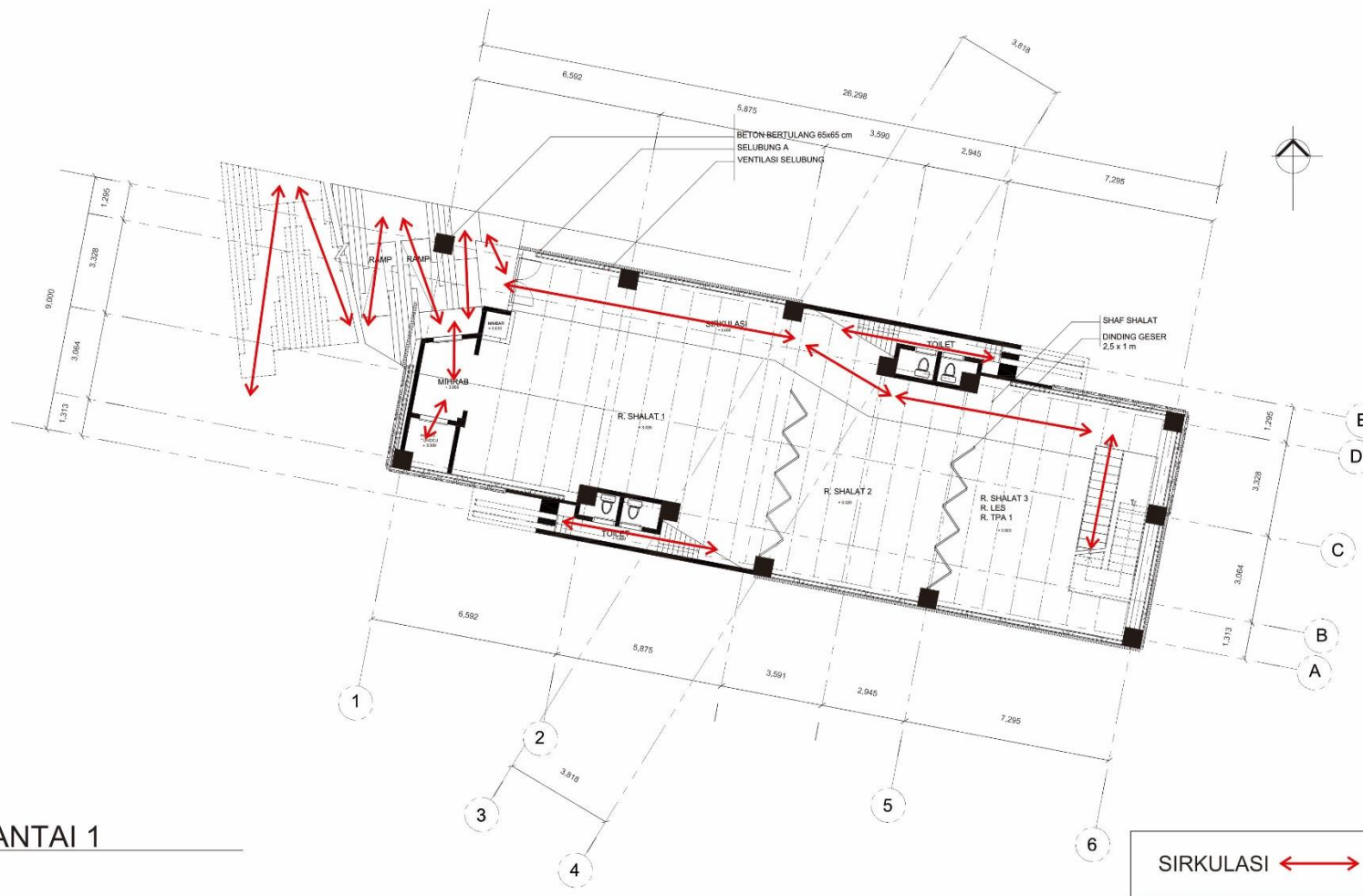
Gambar 4-8 potongan ruang : (a) potongan A-A dan (b) potongan B-B
Sumber : Dokumen Penulis, 2018

4.5 Pola Sirkulasi



Penempatan sirkulasi ground floor berfokus pada koridor yang berada di tengah. Penempatan koridor sebagai akses sirkulasi utama ini diletakan di tengah bangunan, agar mempermudah akses keseluruhan ruang.

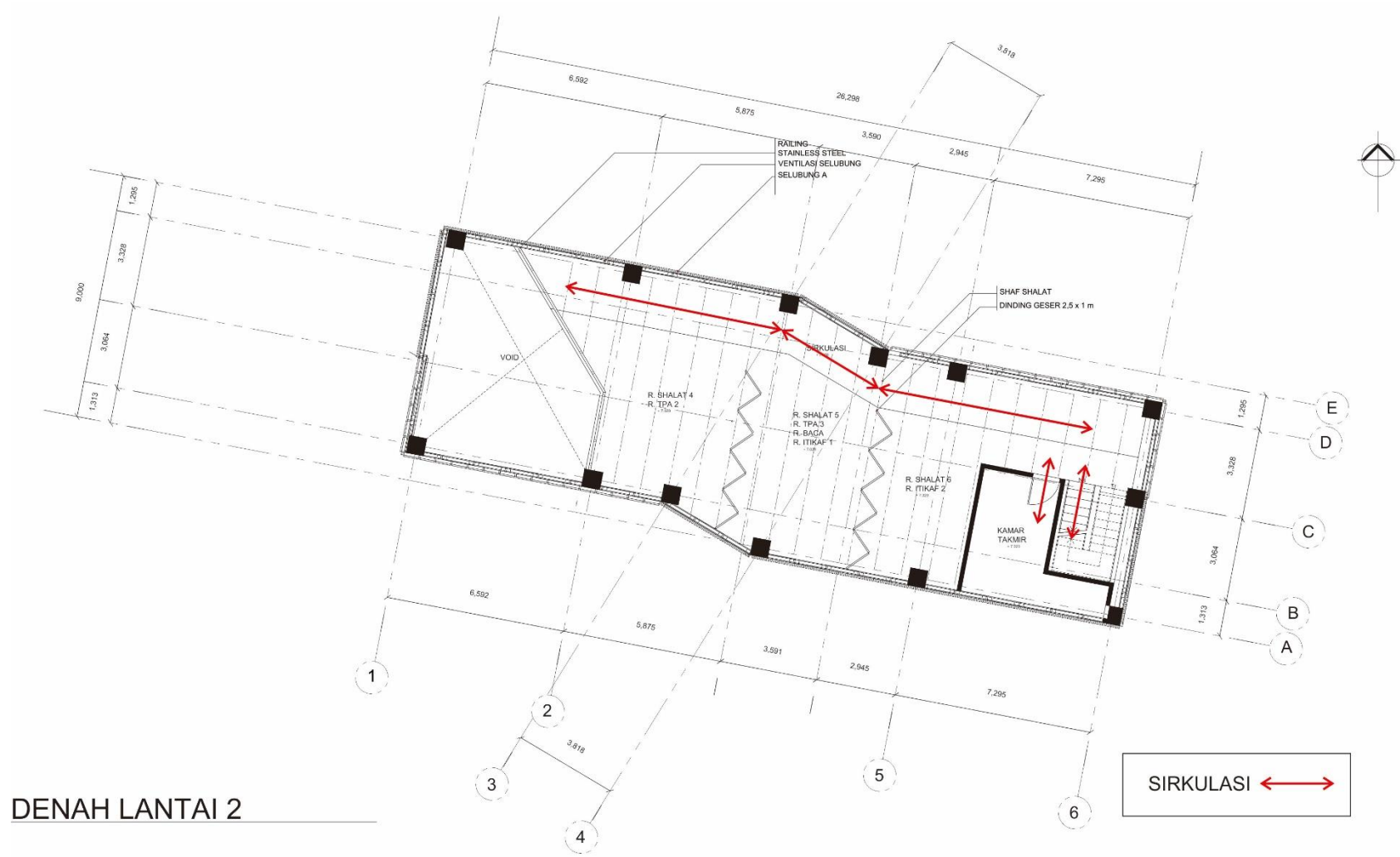
Gambar 4-9 Pola sirkulasi ground floor
Sumber : Dokumen Penulis, 2018



DENAH LANTAI 1

Gambar 4-10 Pola sirkulasi lantai 1
 Sumber : Dokumen Penulis, 2018

Penempatan sirkulasi lantai 1 berfokus dibagian pinggir dari bangunan. Sirkulasi ini bersifat fleksibel bisa ditutup partisi atau dibuka kembali.



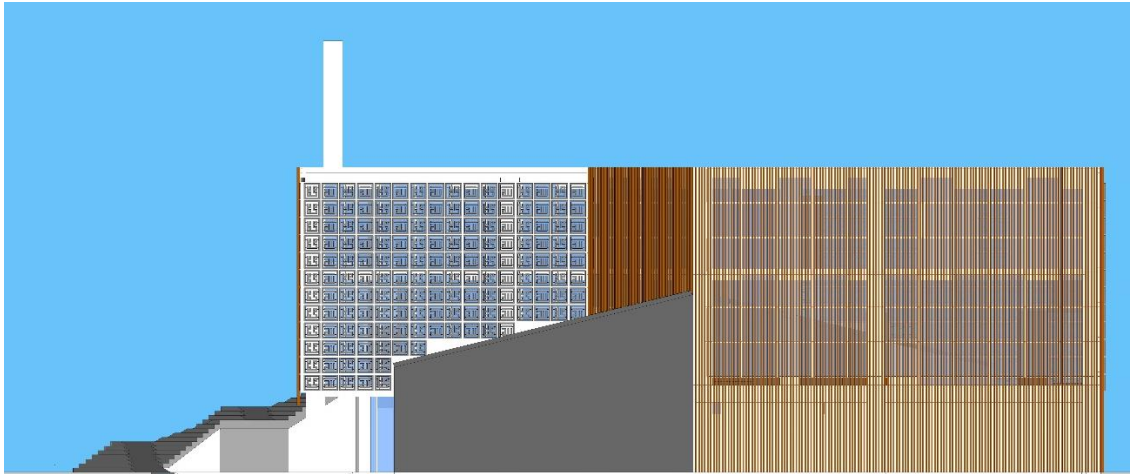
DENAH LANTAI 2

Gambar 4-11 Pola sirkulasi lantai 2
 Sumber : Dokumen Penulis, 2018

Penempatan sirkulasi lantai 2 sama halnya dengan lantai 1 yang berfokus dibagian pinggir dari bangunan. Sirkulasi ini bersifat fleksibel bisa ditutup partisi atau dibuka kembali.

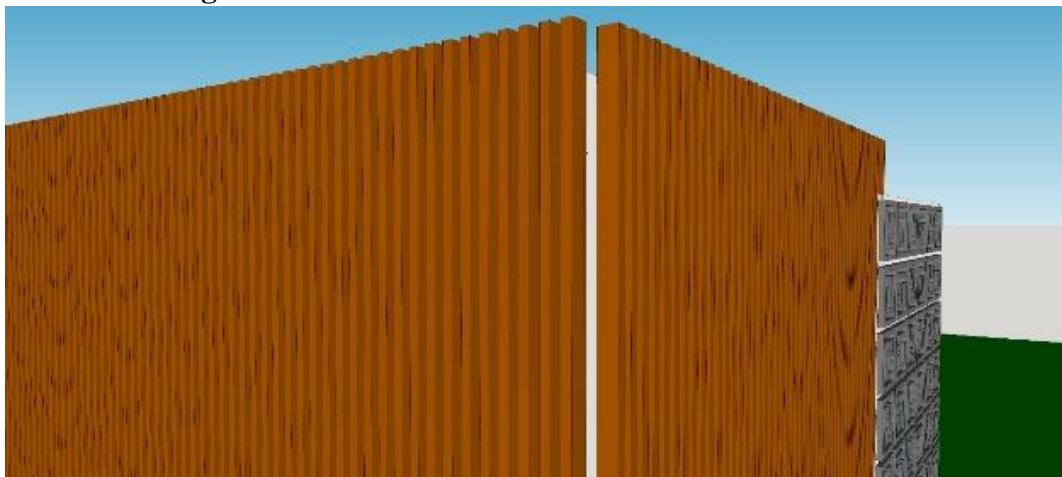
4.6 Selubung Bangunan

4.6.1 Rencana Selubung



*Gambar 4-12 Rencana selubung
Sumber : Dokumen Penulis, 2018*

4.6.2 Detai Selubung



(a)



(b)

*Gambar 4-13 Detail selubung : (a) selubung B dan (b) selubung A
Sumber : Dokumen Penulis, 2018*

4.7 Tampak Eksterior dan Interior

4.7.1 Eksterior



(a)



(b)

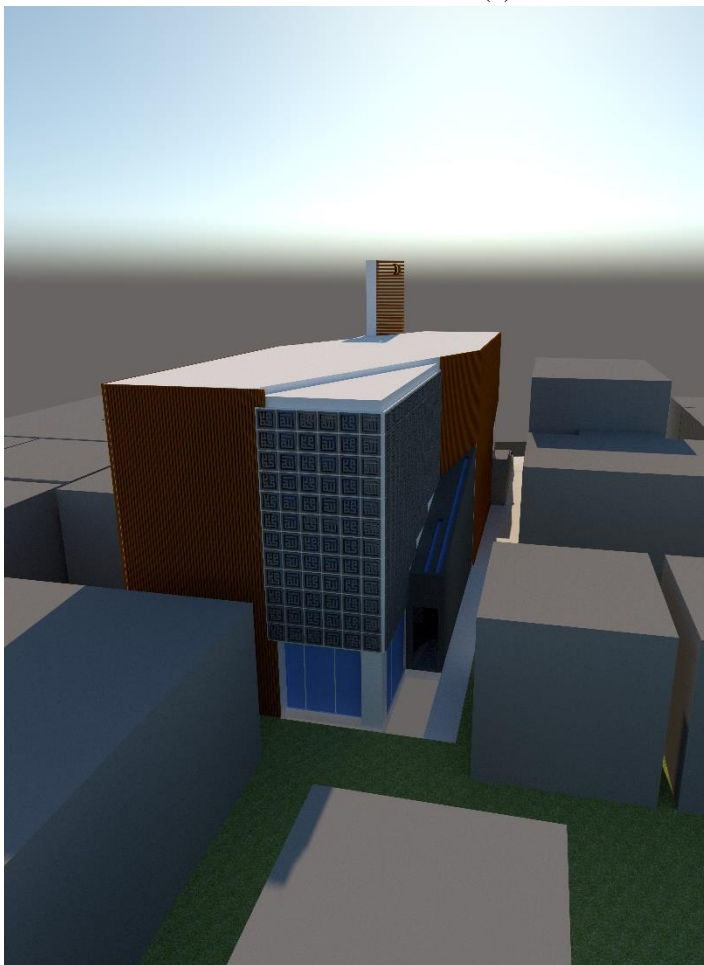


(c)

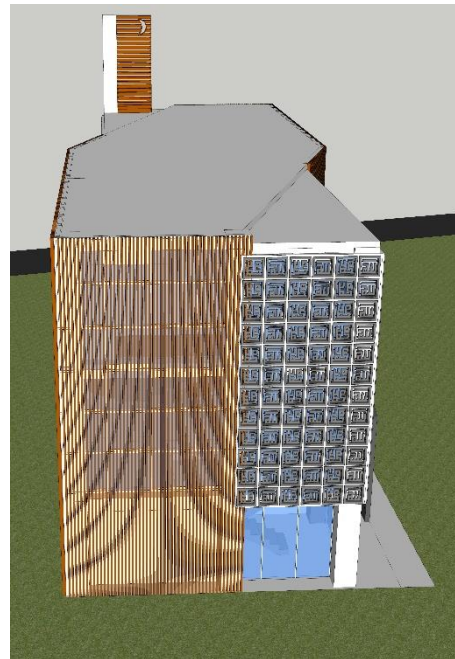
Gambar 4-14 Eksterior : (a) Perspektif 1, (b) Perspektif 2, dan (c) Perspektif 3
Sumber : Dokumen Penulis, 2018



(c)



(d)

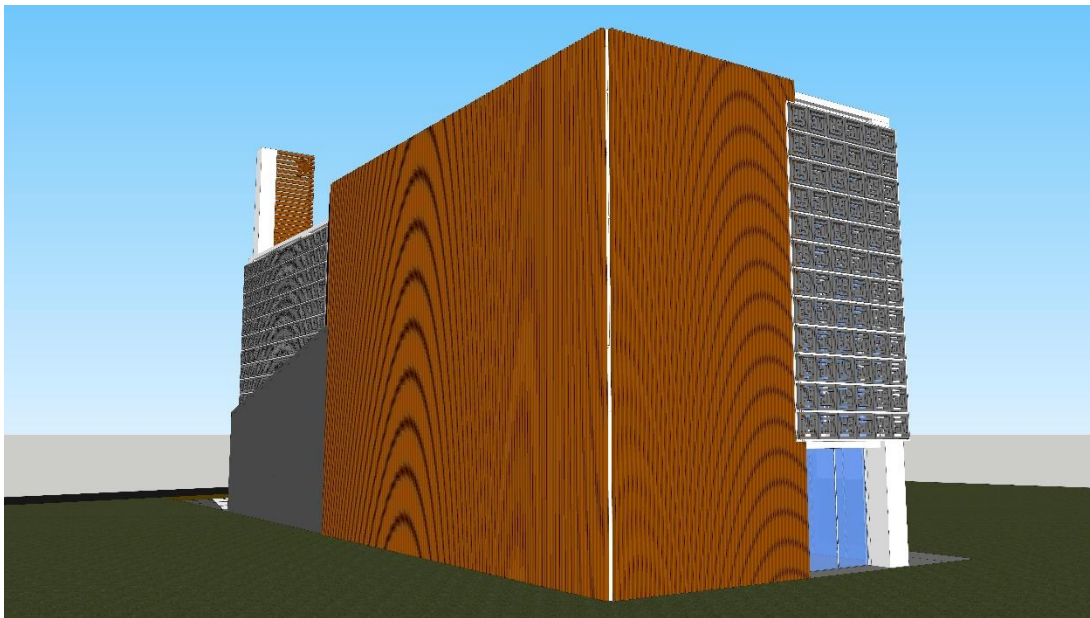


(e)

Gambar 4-15 Eksterior : (c) Perspektif 4, (d) Perspektif 5, dan (e) Perspektif 6
Sumber : Dokumen Penulis, 2018



(f)



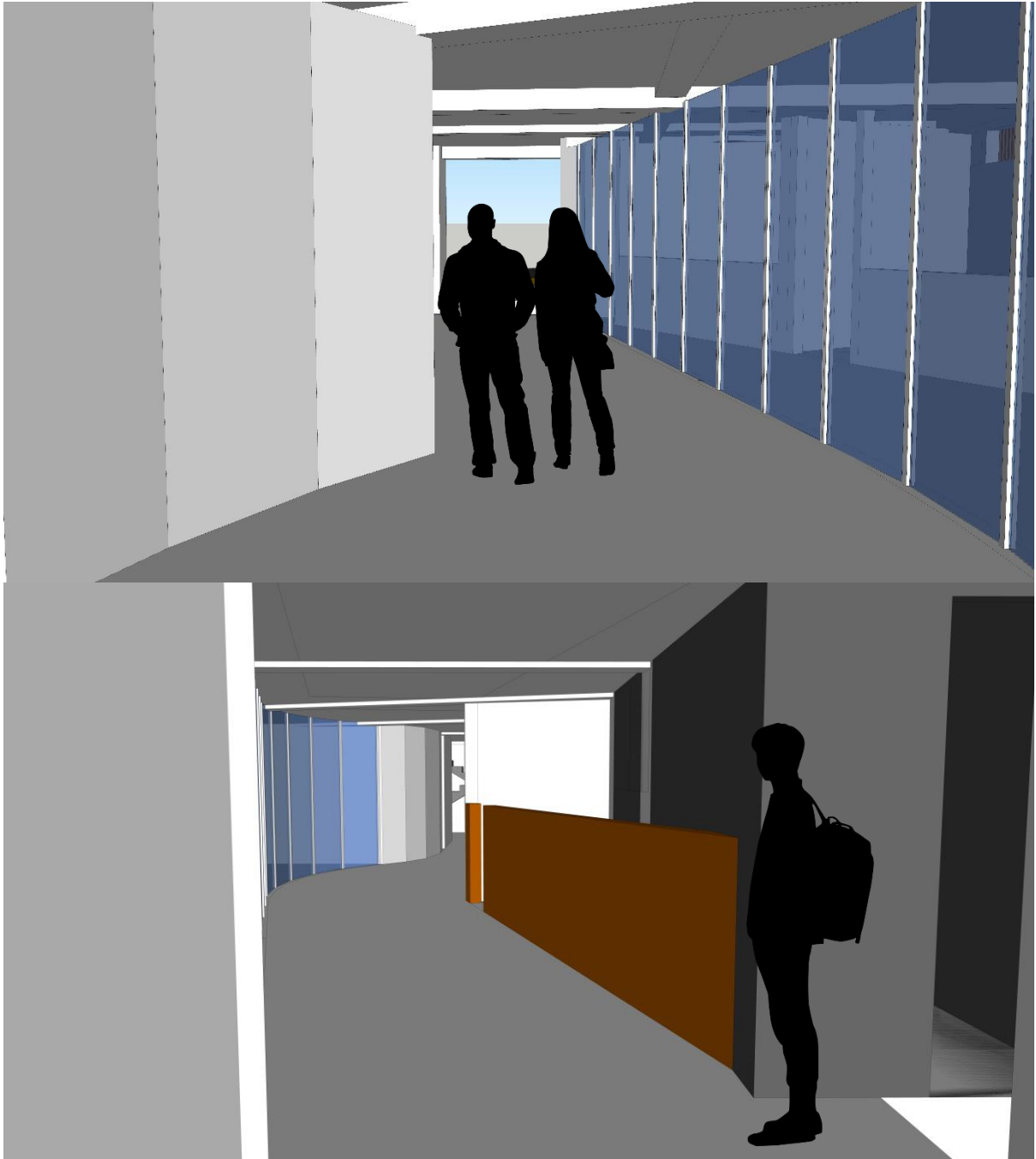
(g)

*Gambar 4-16 Eksterior : (f) Prespektif 7, dan (g) Prespektif 8
Sumber : Dokumen Penulis, 2018*

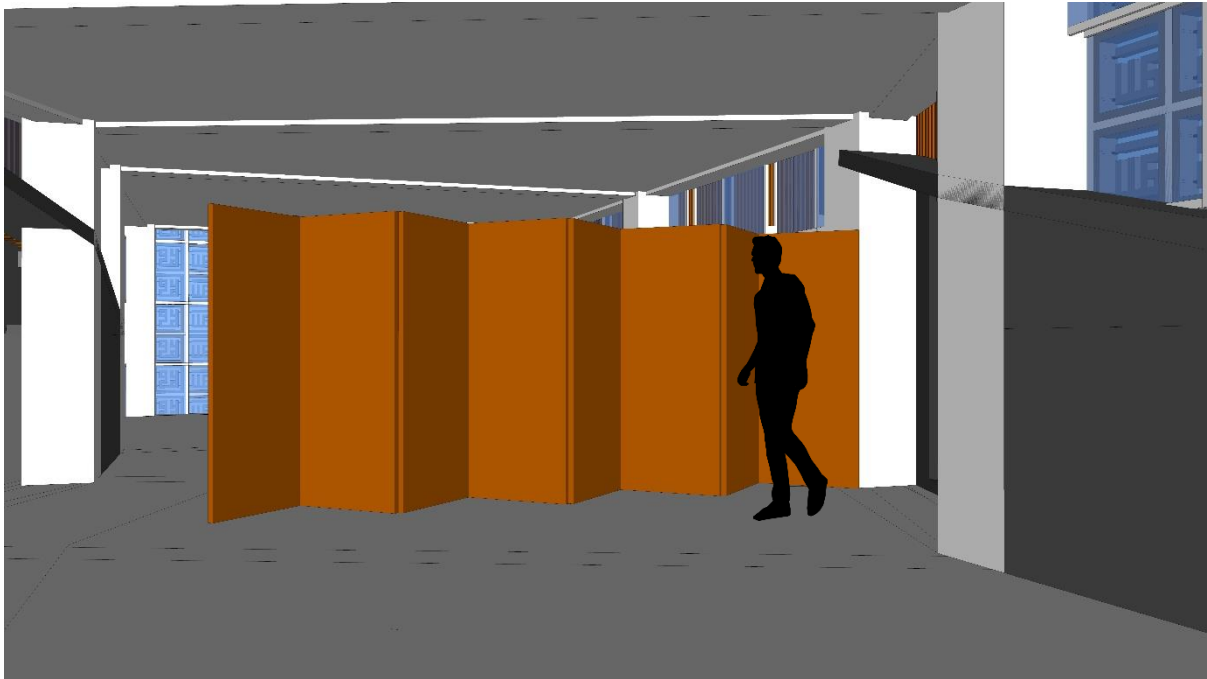
4.7.2 Interior



*Gambar 4-17 Interior : atas; ruang shalat pria, dan bawah; ruang belajar serta baca
(Sumber : Dokumen Penulis, 2018)*



*Gambar 4-18 Interior : atas; plaza, dan bawah; koridor
(Sumber : Dokumen Penulis, 2018)*



*Gambar 4-19 Interior ruang shalat pria
(Sumber : Dokumen Penulis, 2018)*



*Gambar 4-20 Interior ruang shalat wanita
(Sumber : Dokumen Penulis, 2018)*