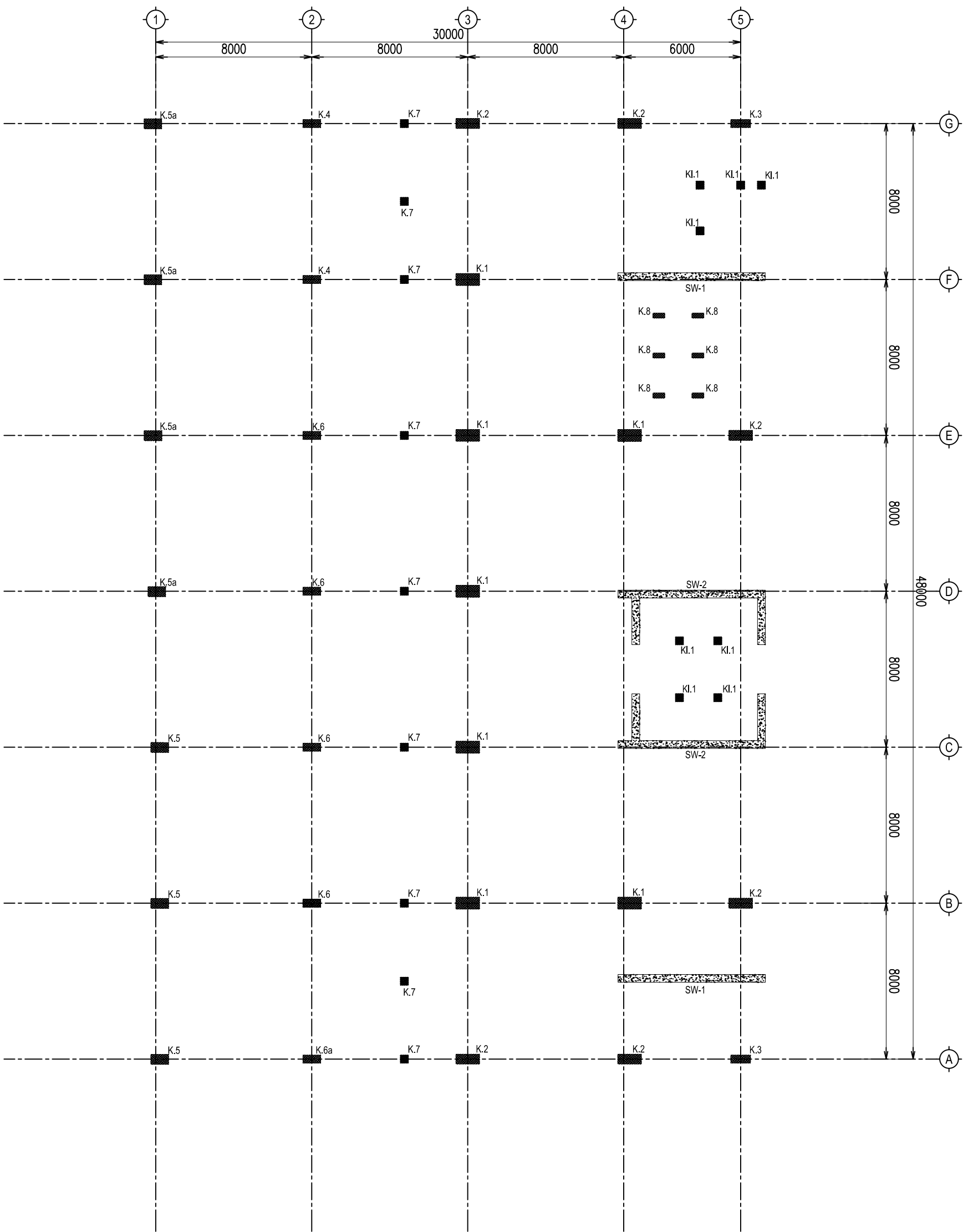


Lampiran 3



DENAH KOLOM
SKALA 1:100

CATATAN

1. SEMUA DIMENSI DALAM NUMERER KERTAMU
2. BETON
3. BATA TERASBUK
4. KONSTRUKSI BATA
5. BATA STRUKTUR
6. BATA LANS

NO	KETERANGAN	TGL

PROJEK
swiss-belmond
Jalan Ahmad Yani- Solo

MANAJERI KONSTRUKSI

RESUMEKUR



STRUKTUR

CIPTA SUKSES, PT.
INSYENIRING CONSULTANT & CONTRACTOR
Jl. Sekeloa Selatan 1 No. 11 Blok G Lantai 11 Jakarta Selatan 12120
Telp. (021) 57150000 Fax. (021) 57150001
E-mail : cipta@ciptasukses.com

ISOLASI ELEKTRIK

APROPOS BY OWNER

DESEKUR
PT. DELTA MERLIN DUNA PROPERTY
MEPALA DTRK KOTA SURABAYA

Ir. Endah Siharanti Suryandari
NIP. 1970201 198701 001

JUMLAH
DENAH KOLOM

PERHATIAN

Salah satu bagian dari dokumen ini adalah gambar-gambar yang menunjukkan hasil perhitungan struktur yang telah dilakukan. Untuk keperluan ini, semua data yang diperlukan telah dimasukkan ke dalam dokumen ini. Apabila terdapat perubahan atau kesalahan dalam data yang dimasukkan, maka akan mempengaruhi hasil perhitungan dan gambar-gambar yang dihasilkan. Oleh karena itu, sebelum digunakan, mohon diperiksa kembali data yang dimasukkan ke dalam dokumen ini.

AKSI TEKNIK	DIREKTUR	SKALA
STRUKTUR D.	DELIAUS, M000	1:100
DISAMBAH	PERHATIAN	NO. REVISI
Herman S.	Megatika, ST	NO. GAMBAR
NO. PROJEK	S-2016-035	S021

LANTAI	LEVEL	MUTU BETON f'c (MPa)	TIPE KOLOM		K.1
			TULANGAN		
LT. ATAP ↑ LT. 15 ↓		40	DIMENSI	400x1000	
			TULANGAN	22 D22	
			SENGKANG	D10-100/200	
			PENGIKAT	D10 3H -	
LT. 15 ↑ LT. 10 ↓		40	DIMENSI	500x1200	
			TULANGAN	32 D22	
			SENGKANG	D10-100/200	
			PENGIKAT	D10 5H 1V	
LT. 10 ↑ LT. 6 ↓		40	DIMENSI	600x1200	
			TULANGAN	32 D25	
			SENGKANG	D10-100/200	
			PENGIKAT	D10 5H 1V	
LT. 6 ↑ LT. 4 ↓		40	DIMENSI	600x1500	
			TULANGAN	40 D25	
			SENGKANG	D10-100/200	
			PENGIKAT	D10 6H 2V	
LT. 4 ↑ BASEMENT 2 ↓		40	DIMENSI	700x1500	
			TULANGAN	50 D25	
			SENGKANG	D10-100/200	
			PENGIKAT	D10 8H 2V	

LANTAI	LEVEL	MUTU BETON f'c (MPa)	TIPE KOLOM		K.2
			TULANGAN		
LT. ATAP LIFT ↑ LT. 14 ↓		40	DIMENSI	400x900	
			TULANGAN	20 D19	
			SENGKANG	D10-100/200	
			PENGIKAT	D10 3H -	
LT. 14 ↑ LT. 12 ↓		40	DIMENSI	400x1000	
			TULANGAN	22 D22	
			SENGKANG	D10-100/200	
			PENGIKAT	D10 3H -	
LT. 12 ↑ LT. 8 ↓		40	DIMENSI	500x1000	
			TULANGAN	24 D22	
			SENGKANG	D10-100/200	
			PENGIKAT	D10 3H -	
LT. 8 ↑ LT. 4 ↓		40	DIMENSI	500x1200	
			TULANGAN	32 D25	
			SENGKANG	D10-100/200	
			PENGIKAT	D10 5H 1V	
LT. 4 ↑ BASEMENT 2 ↓		40	DIMENSI	600x1200	
			TULANGAN	32 D25	
			SENGKANG	D10-100/200	
			PENGIKAT	D10 5H 1V	

LANTAI	LEVEL	MUTU BETON f'c (MPa)	TIPE KOLOM		K.3
			TULANGAN		
LT. ATAP LIFT ↑ LT. 14 ↓		40	DIMENSI	400x800	
			TULANGAN	18 D19	
			SENGKANG	D10-100/200	
			PENGIKAT	D10 2H -	
LT. 14 ↑ LT. 12 ↓		40	DIMENSI	400x800	
			TULANGAN	18 D19	
			SENGKANG	D10-100/200	
			PENGIKAT	D10 2H -	
LT. 12 ↑ LT. 8 ↓		40	DIMENSI	400x900	
			TULANGAN	20 D19	
			SENGKANG	D10-100/200	
			PENGIKAT	D10 3H -	
LT. 8 ↑ LT. 6 ↓		40	DIMENSI	400x1000	
			TULANGAN	22 D22	
			SENGKANG	D10-100/200	
			PENGIKAT	D10 3H -	
LT. 6 ↑ BASEMENT 2 ↓		40	DIMENSI	500x1000	
			TULANGAN	24 D22	
			SENGKANG	D10-100/200	
			PENGIKAT	D10 3H 1V	

CATATAN

1. SEMUA DIMENSI DALAM MILIMETER KECUALI YANG TERCANTUM DALAM GAMBAR.
2. BETON.
MUTU BETON BALOK, PELAT= f'c 30 Mpa
KOLOM, SHEARWALL -> LIHAT TABEL
3. BAJA TULANGAN.
ULUR : D13 fy = 400 MPa
POLOS : Ø fy = 240 MPa
4. KONSTRUKSI BAJA.
BAJA PROFIL : ASTM - A36
BAUT STRUKTUR : A-325 & A-307
MUTU LAS : E - 70 XX

NO	KETERANGAN	TGL

PROYEK
swiss-belhotel
 Jalan Ahmad Yani- Solo

MANAJEMEN KONSTRUKSI

ARSITEKTUR
MEGATIKA
 INFORMATIKA
 Jl. Raya Kencana Timur Blok 2000 Komplek Garuda, Jakarta
 Telp. (021) 5209 8200 Fax. (021) 520 8211
 E-mail : megatikainfo@indosat.net.id megatikainfo@indosat.net.id

STRUKTUR
CIPTA SUKSES, PT.
 ENGINEERING CONSULTANT & CONTRACTOR
 Gedung Pradigi Blok No 11, Taman Paksi Selatan
 Jl. Raya Kencana Timur Blok 2000 Komplek Garuda, Jakarta
 Telp. (021) 5209 8200 Fax. (021) 520 8211
 E-mail : ciptasukses@indosat.net.id ciptasukses@indosat.net.id

SEKORAN, & ELEKTRIKAL

APPROVED BY OWNER

PT. DELTA MERLIN DUNIA PROPERTI

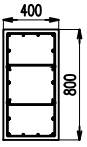
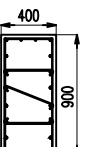
DISETUIH
 KEPALA DTRK-KOTA SURABAYA


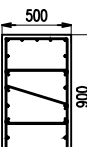
Ir. Endah Sitaresmi Suryandari
 Pembina Teknik
 NIP. 19620204 198812 2 001

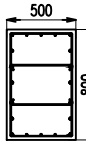

JUDUL GAMBAR	
TABEL KOLOM	

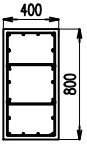
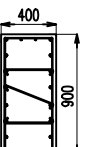
PERHATIAN
 Gambar jangan dikopi, keefektifan ukuran-ukuran
 Semua ukuran harus diukur di lapangan, setiap perubahan
 yang ditemukan harus diberitahukan kepada Perencana dengan segera
 Gambar ini harus dibuat dalam hal-hal yang berkaitan dengan spesifikasi
 Perencana dan syarat-syarat kontrak, untuk setiap perubahan
 Catatan ini merupakan hak milik Perencana, dan harus dikembalikan
 kepada Perencana setelah pekerjaan selesai.

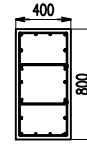
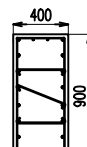
ARSITEK :	DISETUIH :	SKALA :
STEPHANE D	JULIUS WOODO	NTS
DIGAMBAR :	DIPERIKSA :	N.O. REVISI :
Herman S.	Mochrus, ST	
NO. PROYEK	NO. GAMBAR	
S-2016-035	S.02.2	

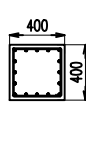
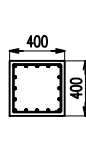
LANTAI	LEVEL	MUTU BETON f'c (MPa)	TIPE KOLOM		K.4
			TULANGAN		
LT. 6 ↑ LT. DASAR		40	DIMENSI	400x800	
			TULANGAN	18 D19	
			SENGKANG	D10-100/200	
			PENGIKAT	D10	
LT. DASAR ↑ BASEMENT 2		40	DIMENSI	400x900	
			TULANGAN	20 D19	
			SENGKANG	D10-100/200	
			PENGIKAT	D10	
				2H	-
				3H	-

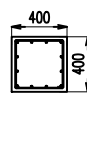
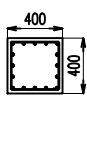
LANTAI	LEVEL	MUTU BETON f'c (MPa)	TIPE KOLOM		K.5
			TULANGAN		
LT. 5 ↑ LT. DASAR		40	DIMENSI	500x800	
			TULANGAN	20 D19	
			SENGKANG	D10-100/200	
			PENGIKAT	D10	
LT. DASAR ↑ BASEMENT 2		40	DIMENSI	500x900	
			TULANGAN	22 D19	
			SENGKANG	D10-100/200	
			PENGIKAT	D10	
				2H	-
				3H	-

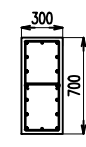
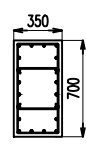
LANTAI	LEVEL	MUTU BETON f'c (MPa)	TIPE KOLOM		K.5a
			TULANGAN		
LT. 6 ↑ LT. DASAR		40	DIMENSI	500x800	
			TULANGAN	20 D19	
			SENGKANG	D10-100/200	
			PENGIKAT	D10	
LT. DASAR ↑ BASEMENT 2		40	DIMENSI	500x900	
			TULANGAN	22 D19	
			SENGKANG	D10-100/200	
			PENGIKAT	D10	
				2H	-
				3H	-

LANTAI	LEVEL	MUTU BETON f'c (MPa)	TIPE KOLOM		K.6
			TULANGAN		
LT. 3 ↑ LT. DASAR		40	DIMENSI	400x800	
			TULANGAN	18 D19	
			SENGKANG	D10-100/200	
			PENGIKAT	D10	
LT. DASAR ↑ BASEMENT 2		40	DIMENSI	400x900	
			TULANGAN	20 D19	
			SENGKANG	D10-100/200	
			PENGIKAT	D10	
				2H	-
				3H	-

LANTAI	LEVEL	MUTU BETON f'c (MPa)	TIPE KOLOM		K.6a
			TULANGAN		
LT. 5 ↑ LT. DASAR		40	DIMENSI	400x800	
			TULANGAN	18 D19	
			SENGKANG	D10-100/200	
			PENGIKAT	D10	
LT. DASAR ↑ BASEMENT 2		40	DIMENSI	400x900	
			TULANGAN	20 D19	
			SENGKANG	D10-100/200	
			PENGIKAT	D10	
				2H	-
				3H	-

LANTAI	LEVEL	MUTU BETON f'c (MPa)	TIPE KOLOM		K.7
			TULANGAN		
LT. DASAR ↑ BASEMENT 1		40	DIMENSI	400x400	
			TULANGAN	16 D19	
			SENGKANG	D10-100/200	
			PENGIKAT	D10	
BASEMENT 1 ↑ BASEMENT 2		40	DIMENSI	400x400	
			TULANGAN	16 D19	
			SENGKANG	D10-100/200	
			PENGIKAT	D10	
				-	-
				-	-

LANTAI	LEVEL	MUTU BETON f'c (MPa)	TIPE KOLOM		KL.1
			TULANGAN		
LT. ATAP ↑ LT. 10		40	DIMENSI	400x400	
			TULANGAN	12 D19	
			SENGKANG	D10-100/200	
			PENGIKAT	D10	
LT. 10 ↑ BASEMENT 2		40	DIMENSI	400x400	
			TULANGAN	16 D19	
			SENGKANG	D10-100/200	
			PENGIKAT	D10	
				-	-

LANTAI	LEVEL	MUTU BETON f'c (MPa)	TIPE KOLOM		K.8
			TULANGAN		
LT. 4 ↑ LT. DASAR		40	DIMENSI	300x700	
			TULANGAN	16 D19	
			SENGKANG	D10-100/200	
			PENGIKAT	D10	
LT. DASAR ↑ BASEMENT 2		40	DIMENSI	350x700	
			TULANGAN	20 D19	
			SENGKANG	D10-100/200	
			PENGIKAT	D10	
				1H	-
				2H	-

CATATAN

- SEMUA DIMENSI DALAM MILIMETER KEUALI YANG TERCANTUM DALAM GAMBAR.
- BETON:
MUTU BETON BALOK, PELAT= f'c 30 Mpa
KOLOM, SHEARWALL → LIHAT TABEL
- BAJA TULANGAN:
ULUR : D13 f_y = 400 MPa
POLOS : Ø f_y = 240 MPa
- KONSTRUKSI BAJA:
BAJA PROFIL : ASTM - A36
BAUT STRUKTUR : A-325 & A-307
MUTU LAS : E - 70 XX

NO	KETERANGAN	TGL

PROYEK

swiss-belhotel
Jalan Ahmad Yani- Solo

MANAJEMEN KONSTRUKSI

ARSITEKTUR

MEGATIKA
INTEKNOLOGI
KORPORASI ARSITEKTUR, PERENCANAAN DAN KONSTRUKSI
Jl. Raya Kemiri Utara Blok Cemping, Jakarta
Telp: 021-5249-8263 Fax: 021-5249-8261
E-mail: corporate@megatika.com, engineering@megatika.com

STRUKTUR

CIPTA SUKSES, PT.
ENGINEERING CONSULTANT & CONTRACTOR
Ruko Puri Blok No 11, Taman Paksi Indah
Jl. Raya Kemiri Utara Blok Cemping, Jakarta
Telp: 021-5249-8263 Fax: 021-5249-8261
E-mail: corporate@ciptasukses.com, engineering@ciptasukses.com

SEWANJA, & ELEKTRIKAL

APPROVED BY OWNER

PT. DELTA MERLIN DUNIA PROPERTI

DISETUI

KEPALA DTRK-KOTA SURABAYA

Ir. Endah Sitaresmi Suryandari
Pembina Tingkat 2 001
NIP. 19670204 198010 2 001

JUDUL GAMBAR

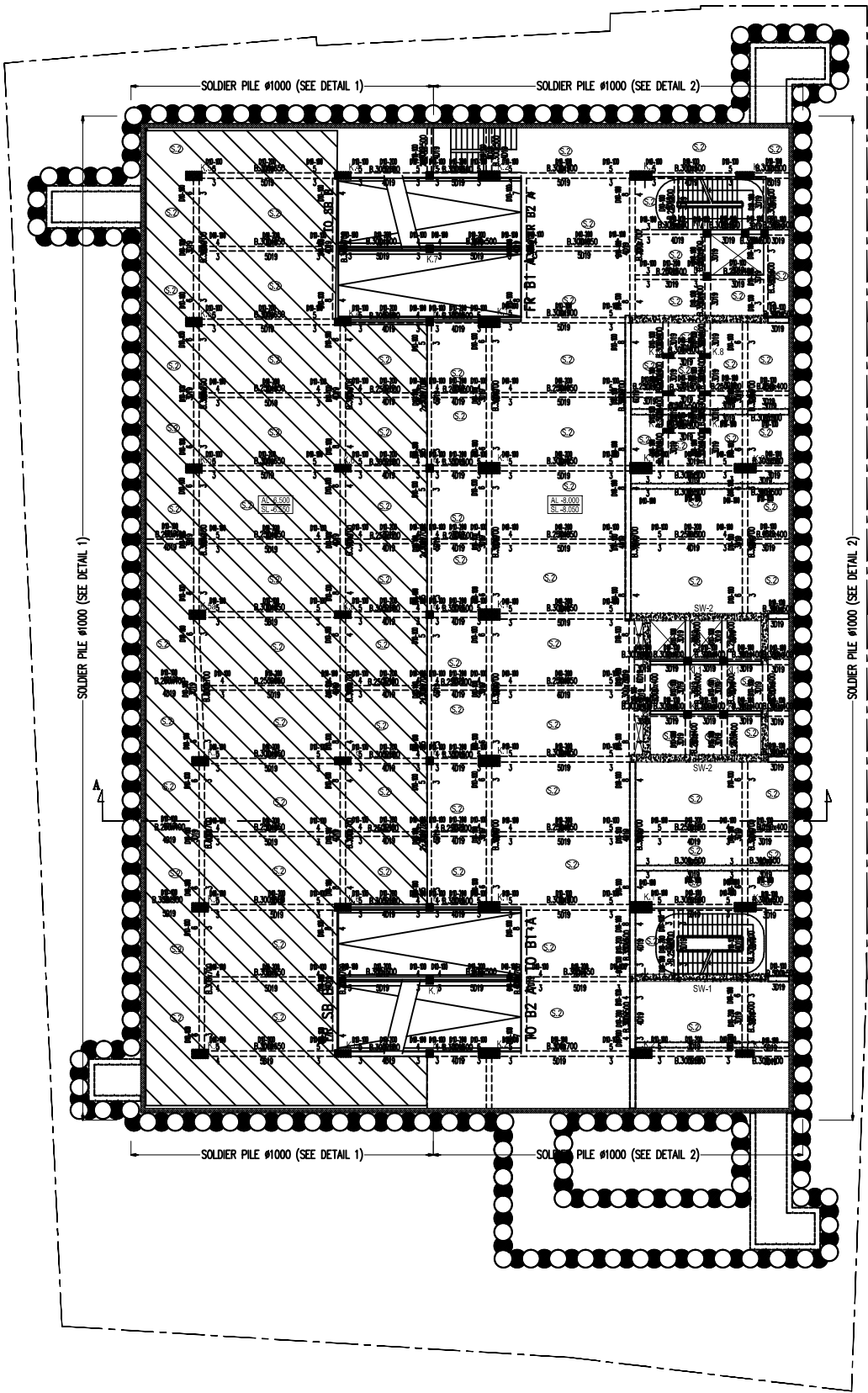
TABEL KOLOM

PERHATIAN
Gambar jangan diukir, kuli angka ukuran-ukuran
Semua ukuran harus diukur di lapangan, setiap perubahan
yang ditemukan harus diberitahukan kepada Perencana dengan segera
Gambar ini harus dibuat dalam hal-hal yang berkaitan dengan spesifikasi
Perencana dan syarat-syarat kontrak, untuk dengan spesifikasi
Catatan ini merupakan hak milik Perencana, dan harus dibentengi
kepada Perencana setelah pekerjaan selesai.

ARSITEK : DISETUI : SKALA :
STEPHANE D JOELIUS WOODO NTS

DIGAMBAR : DIPERIKSA : NO. REVISI
Herman S. Mochrus, ST

NO. PROYEK : NO. GAMBAR
S-2016-035 S.02.3



- CATATAN
1. SEMUA MENGENAI DUKAN MENTERI KEDUA
 2. KETIKA
 3. BAHAN TILAMAH
 4. KONSTRUKSI BAWAH
 5. BAHAN ROOF
 6. BAHAN LAIN

NO	KETERANGAN	TGL

PROJEK
ES swiss-hotel
 Jabab Attama Yabi-Sido

MANAJEMEN KONSTRUKSI

KONSULTAN
M PERKANTIKA
 PT. PERKANTIKA
 JALAN ...

SUPPLIER
CIPRA SUKSES, PT.
 JALAN ...

STRUKTUR ELEKTRIK

ANGKUT & RUMAH

PT. DETALAMEN INDIANAH PERKERTI
 KEPALA DITIK KOTA SURABAYA

PT. ERIKA SUDARMA SYAMUDA
 JALAN ...

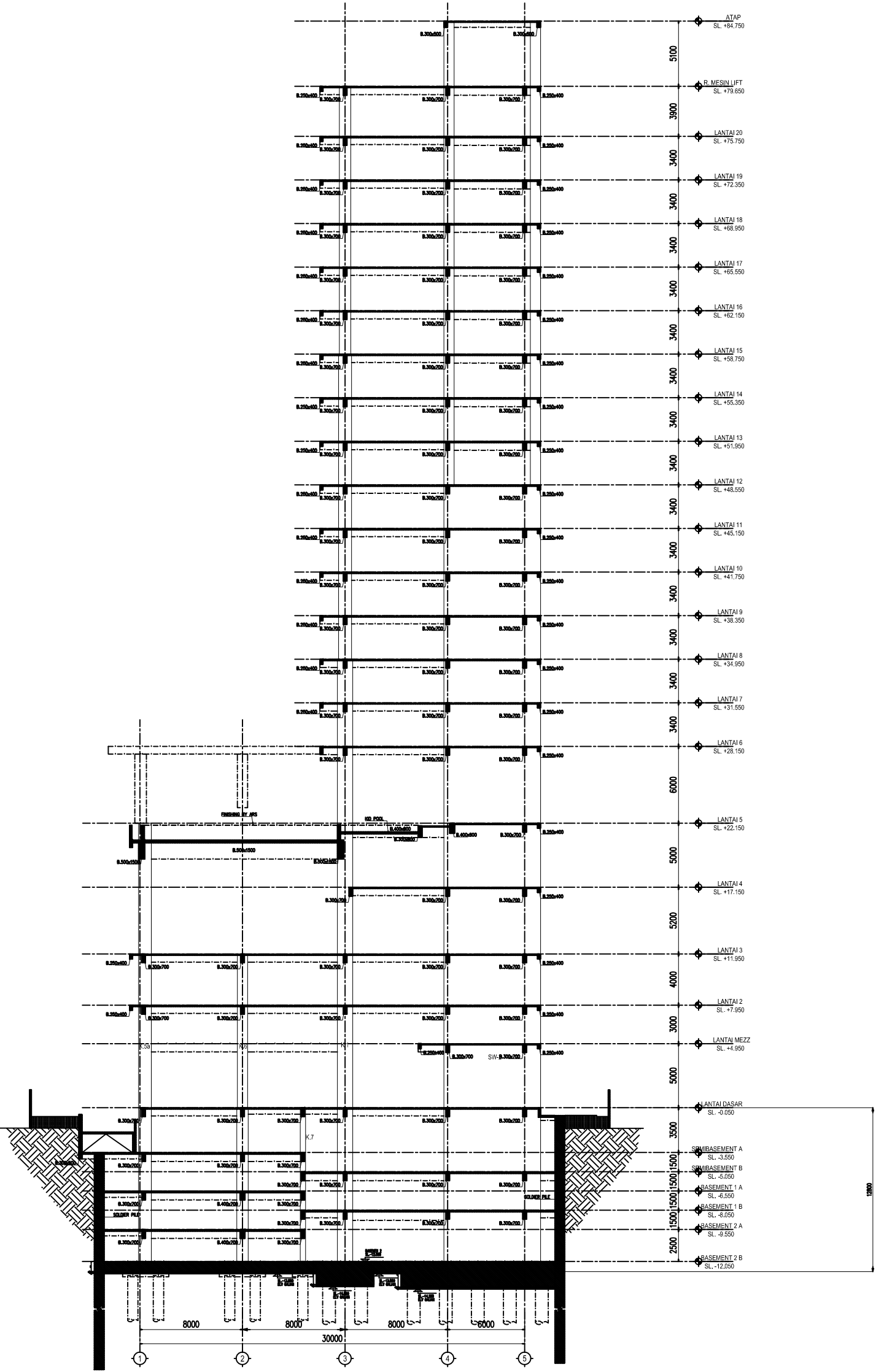
JABAT MANAJEMEN
BASERMAN

PROJEKSI
 ...

REVISI
 ...

NO. SURTAH
 S-2016-036
 S011

1. SEMUA DIMENSI DALAM NUMERER KECILAU YANG BERACANTUM DALAM GAMBAR.
2. BETON KUALITAS BLOK PELAT- c' 30 Mpa KUALITAS SEMEN -> LIHAT LABEL
3. BUAH TUBUH BUAH : 013 f_y = 400 Mpa UR : 9 f_y = 240 Mpa
4. KONSTRUKSI BUAH : ASTM - A36 BUAH STRUKTUR : A-325 & A-307 BUAH LAS : E - 70 XX



TAMPAK SAMPIING

Ia, Ender Sitaresmi Suryandari
NIP. 6607024 198011 1 001

PT. DELTA MERLIN DUNIA PROPERTI
KEPALA DITIK KOTA SURABAYA

DISENIAI

PROSEDUR BY OWNER

REVISI

NO. GAMBAR

NO. PROJEK

SKALA

NO. REVISI

NO. GAMBAR

S.191

DATE

NO. GAMBAR

NO. PROJEK

S.191

NO. GAMBAR

NO. PROJEK

S.191

NO. GAMBAR

NO. PROJEK

S.191

NO. GAMBAR

NO. PROJEK

S.191

NO. GAMBAR

NO. PROJEK

S.191

NO. GAMBAR

NO. PROJEK

S.191

NO. GAMBAR

NO. PROJEK

S.191

NO. GAMBAR

NO. PROJEK

S.191

NO. GAMBAR

NO. PROJEK

S.191

NO. GAMBAR

NO. PROJEK

S.191

NO. GAMBAR

NO. PROJEK

S.191

NO. GAMBAR

NO. PROJEK

S.191

NO. GAMBAR

NO. PROJEK

S.191

NO. GAMBAR

NO. PROJEK

S.191