

BAB V

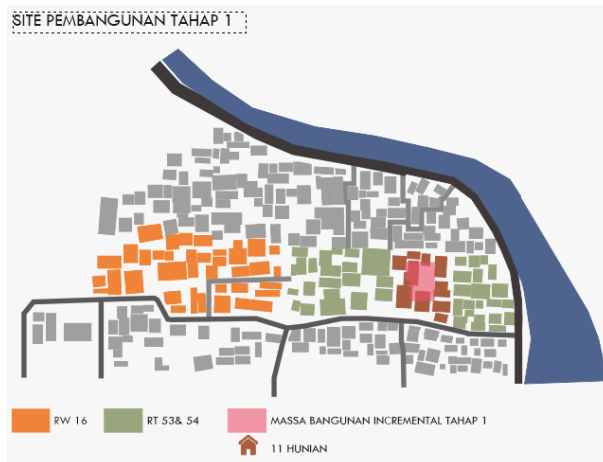
EVALUASI HASIL RANCANGAN

1. Apreb terlalu stereometrik. Jika itu struktur tidak apa-apa.

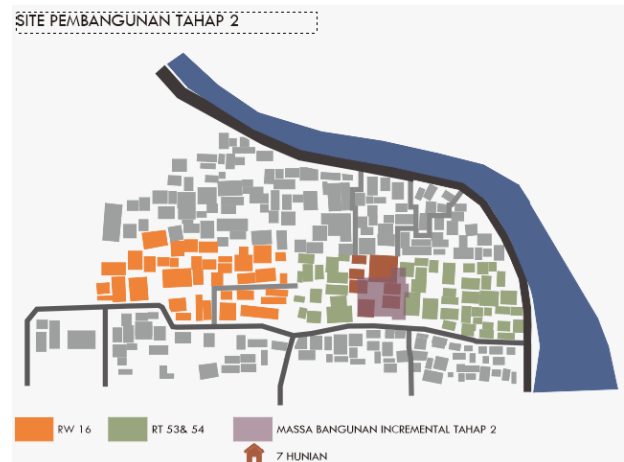


Gambar 5.1 Dapur Sharing
Sumber : Penulis

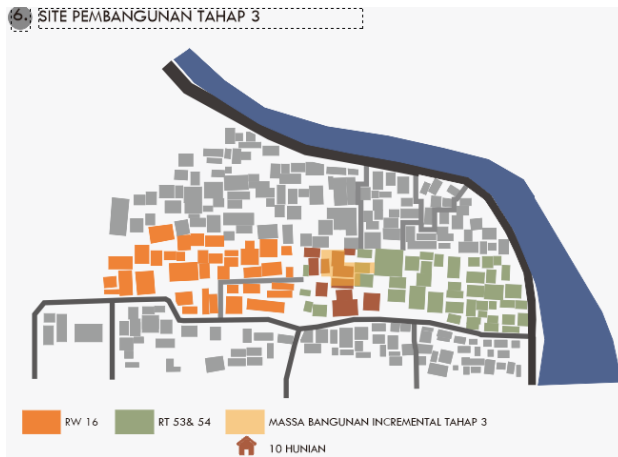
2. Tahapan konstruksi bangunan untuk rumah yang akan tergusur tidak mungkin hanya 6 pada hapan pertama. Ada batasan konstruksi jadi tidak mungkin hanya 6 rumah, pasti lebih dari itu.



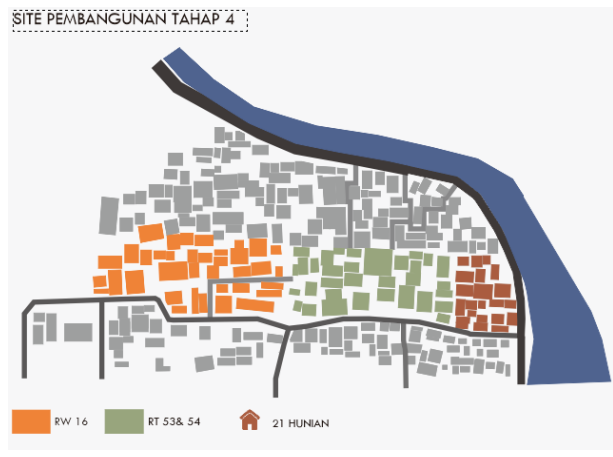
Gambar 5.2 Pembangunan Tahap 1
Sumber : Penulis



Gambar 5.3 Pembangunan Tahap 2
Sumber : Penulis



Gambar 5.4 Pembangunan Tahap 3
Sumber : Penulis



Gambar 5.5 Pembangunan Tahap 4
Sumber : Penulis

3. Bangunan komersial dijelaskan bahwa untuk komersial di lantai satu merupakan koperasi warga rusun dan yang mengelola warga sendiri. Siapa yang berjualan dan bagaimana.

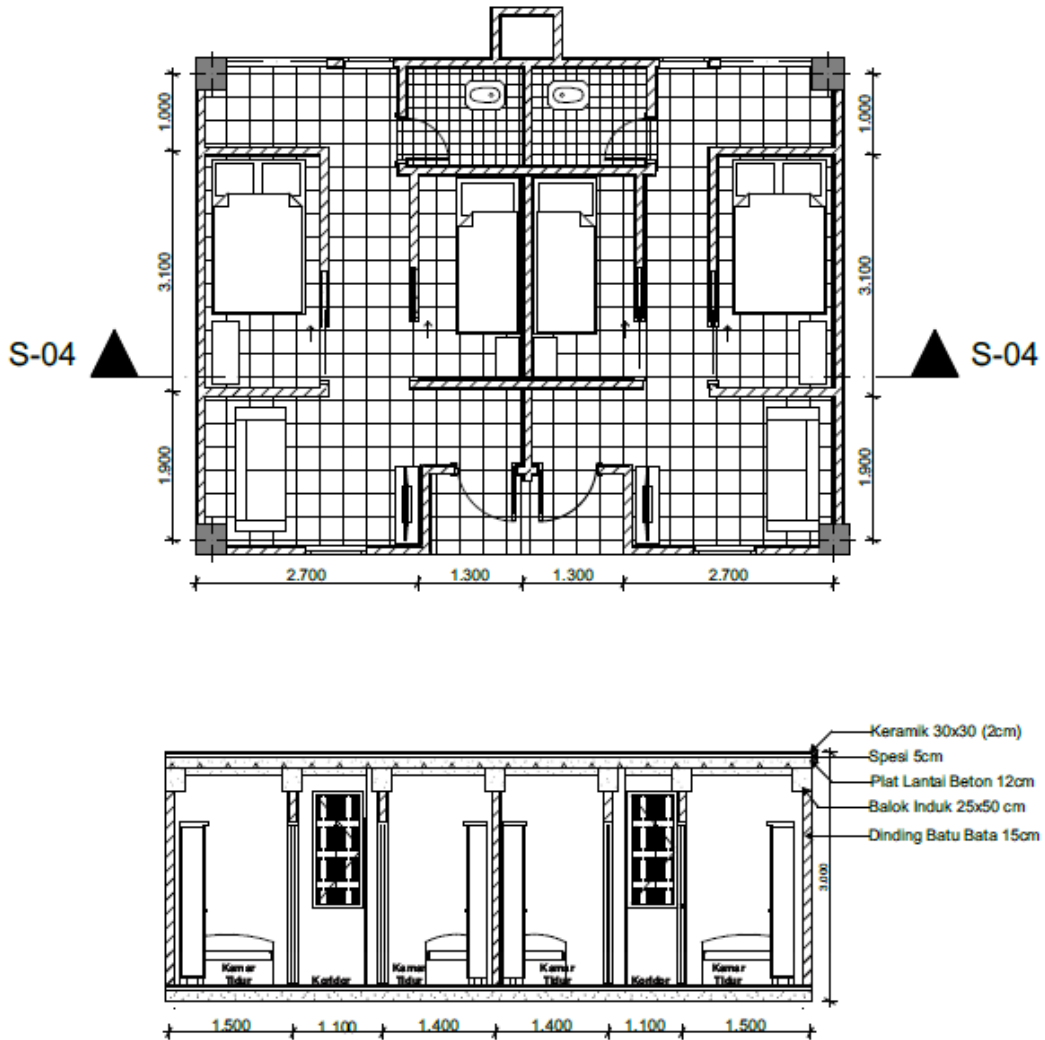


Gambar 4.4 Denah LG – 1st Floor Komersial
Sumber : Penulis

Pada massa bangunan komersial ini terdapat tempat workshop yang dibagi menjadi 3 kelas, yaitu 1 kelas di lantai GF dan 2 kelas di lantai 2. Workshop ini merupakan sebuah potensi wilayah yaitu dengan hasil produksi lilin hias yang disebut pensil terbang. Pada lantai GF terdapat ruang kios komersial yang hasil tersebut merupakan dari koperasi rusunami. Kios komersial tersebut akan dikelola oleh koperasi dengan menjual barang dagangan *pensil terbang* dan toko-toko kelontong. Selain itu, pada lantai GF terdapat ruang *workshop*, galeri dan tempat produksi *pensil terbang*. Sehingga pengunjung dapat memperoleh informasi, melihat hasil produksi secara langsung, dan mempraktekannya di ruang *workshop*. Untuk lantai 1 komersial, terdapat mushola dan 2 ruangan *workshop*.

Gambar 5.6 Penjelasan koperasi
Sumber : Penulis

4. Detail pintu seharusnya keluar untuk pada bagian kamar.

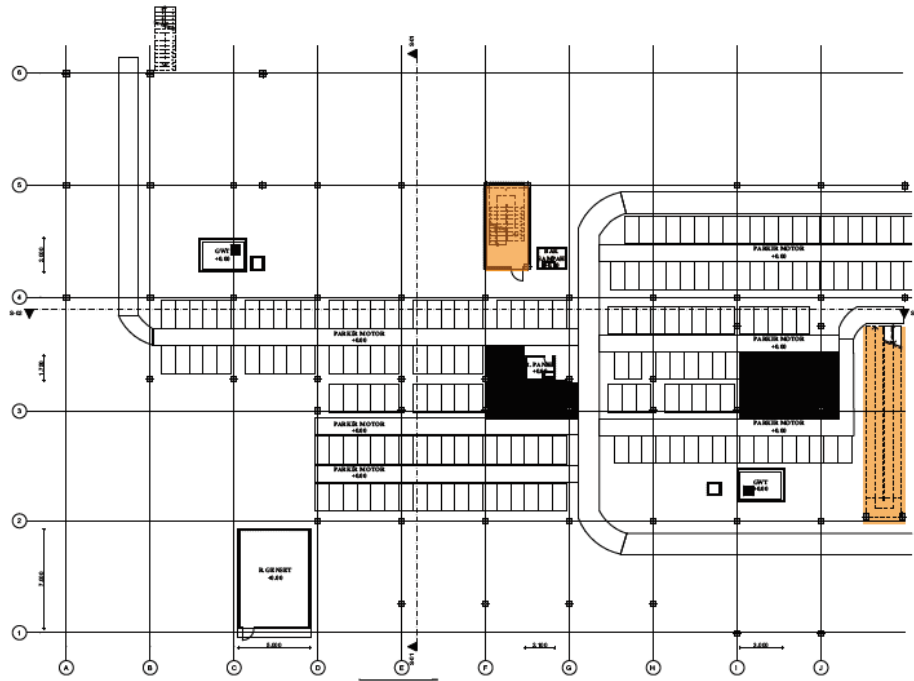


Gambar 5.7 Detail Pintu Kamar
Sumber : Penulis



Gambar 5.8 Detail Pintu Kamar per Lantai
Sumber : Penulis

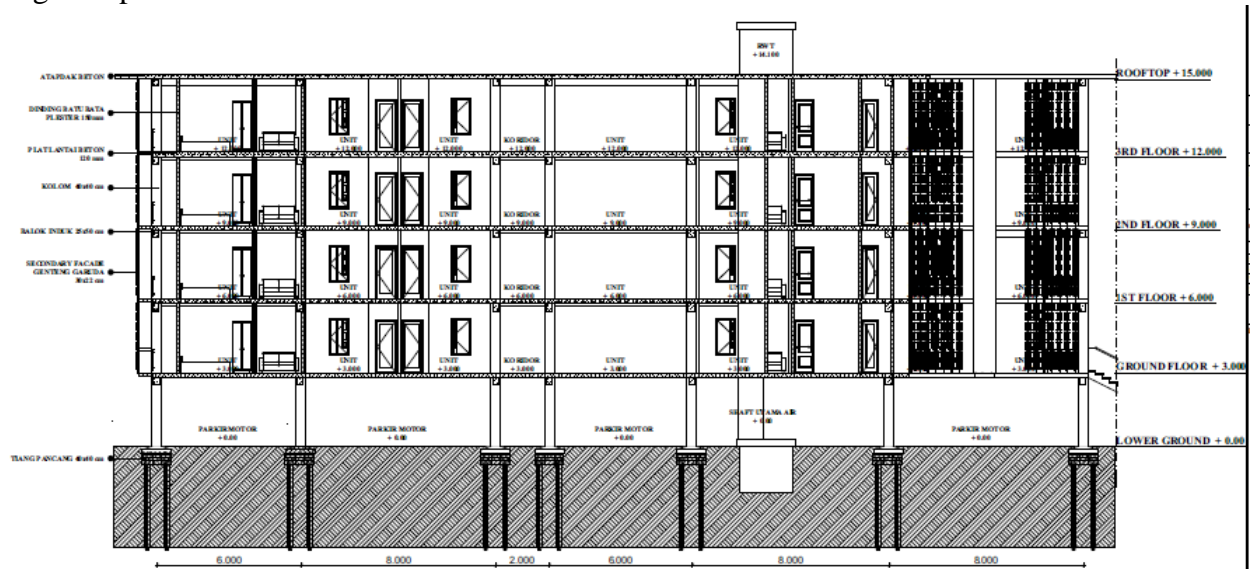
5. Tangga darurat pintu ke luar untuk lantai LG dan untuk di pilotis bisa dijadikan ruang komunal antar warga penghuni dengan masyarakat sekitar.



Gambar 5.9 Denah LG Transportasi Vertikal
Sumber : Penulis

 Ruang Komunal

6. Bangunan pada lantai LG dinaikkan



Gambar 5.10 Potongan Bangunan
Sumber : Penulis