

BAGIAN V

EVALUASI RANCANGAN

Bagian ini akan memaparkan hasil evaluasi rancangan yang sudah didiskusikan dan diujikan. Terdapat beberapa hal dalam perancangan yang perlu diperbaiki dan dijadikan masukan untuk perancangan kampung vertikal di bantaran kali code, Gondomanan, Yogyakarta sebagai berikut :

5.1 Review Evaluatif dari Dosen Pembimbing dan Penguji

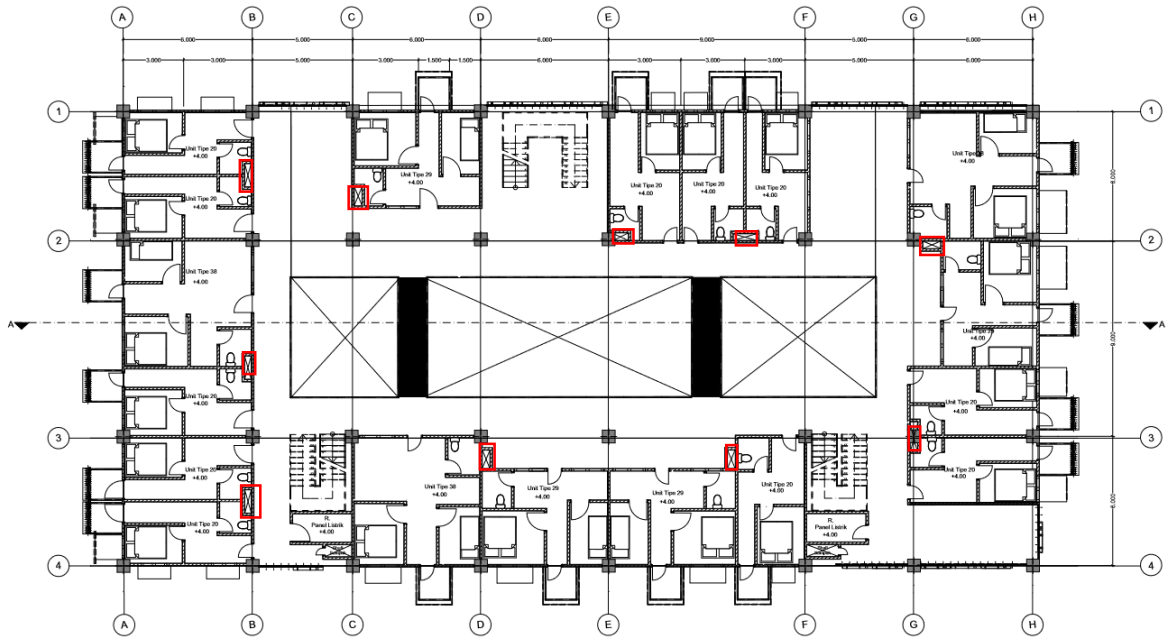
Berdasarkan hasil evaluasi yang sudah dilakukan, terdapat beberapa kritik dan saran mengenai hal-hal yang kurang diperhatikan oleh penulis. Poin-poin yang harus dipertimbangkan dalam merancang bangunan kampung vertikal ini adalah sebagai berikut :

- 1) Letak shaft plumbing yang tidak efisien dan mengganggu jalur sirkulasi (koridor).
- 2) Detail Ruang Komunal
- 3) Shading dibuat lebih efisien

5.2 Hasil Revisi Pasca Review Evaluatif Pendarasan

5.2.1 Letak shaft plumbing yang tidak efisien dan mengganggu jalur sirkulasi (koridor)

Letak shaft yang berada di luar ruang hunian dan terkesan menonjol mengakibatkan koridor terkesan sempit dan dapat mengganggu jalur sirkulasi pengguna hunian. Sehingga, sebaiknya shaft plumbing diletakkan di dalam hunian namun tetap ada akses keluar untuk mempermudah perawatan dan tidak mengganggu privasi penghuni.

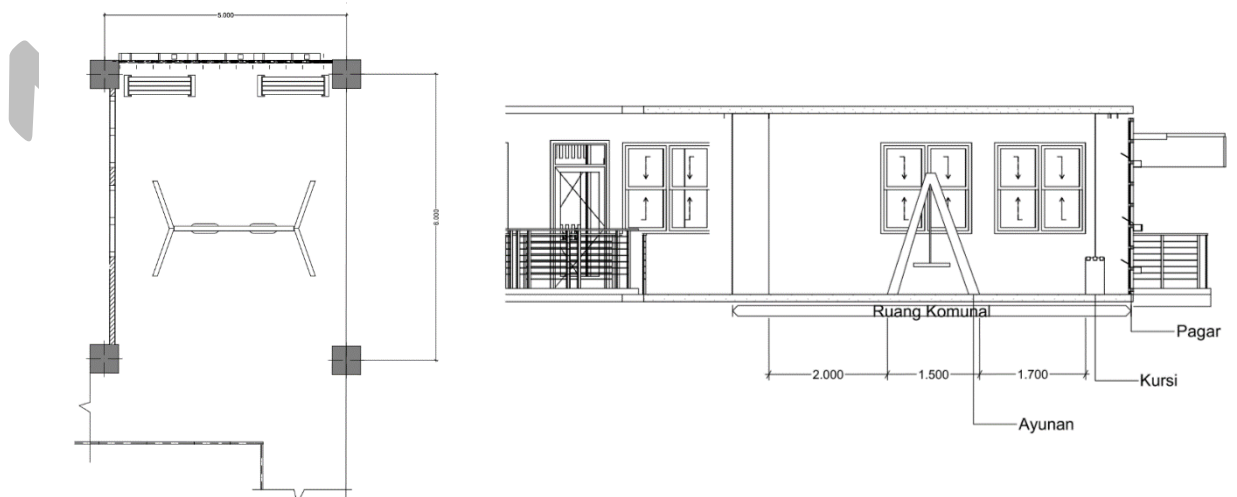


Gambar 5.1 Peletakan Shaft

Sumber : Penulis, 2018

5.2.2 Detail Ruang Komunal

Ruang komunal diletakkan di setiap lantai dan terletak di antara ruang-ruang hunian masyarakat untuk meningkatkan interaksi sosial masyarakat. Ruang komunal ini berisi area duduk duduk dan mengobrol, dan terdapat ayunan sebagai area bermain anak anak.

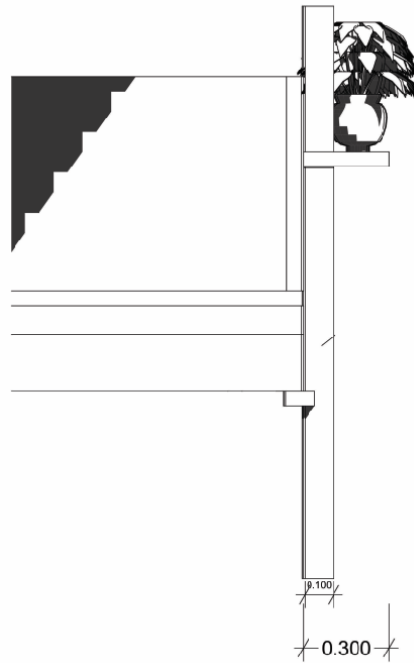


Gambar 5.2 Detail Ruang Komunal

Sumber : Penulis, 2018

5.2.3 Shading dibuat lebih efisien

Peletakan shading dibuat lebih efisien untuk menghemat biaya pembuatan dan untuk memperlihatkan kesan sederhana. Shading dibuat lebih panjang untuk mengurangi letak shading yang sebelumnya sudah diterapkan.



Gambar 5.3 Detail Shading

Sumber : Penulis, 2018