

3.4 KEBUTUHAN PERANGKAT LUNAK

Sistem ini memerlukan beberapa kriteria perangkat lunak yang akan digunakan agar sistem berjalan dengan baik, yaitu:

- a. Sistem operasi Windows
- b. Database MySQL
- c. IIS (*Internet Information System*) untuk sistem operasi windows 2000/XP/NT/2003 Server, atau PWS (*Personal Web Server*) untuk sistem operasi Windows 98.
- d. ASP
- e. Visual Studio .Net dengan bahasa pemrograman C#

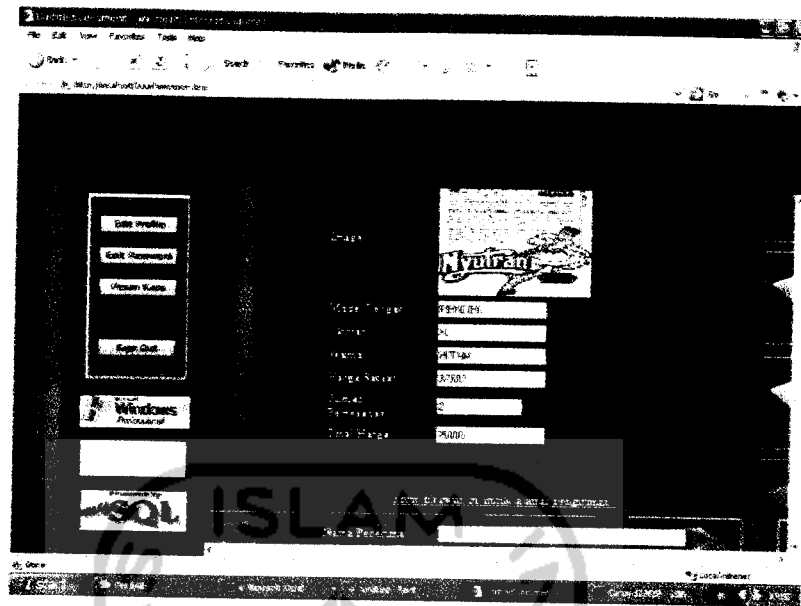


Tampilan menu utama pada gambar 5.7 adalah sebelum memakai menu Login. Tampilan menu utama dengan menggunakan menu Login terdiri dari sub-sub menu yaitu:

- a. File, terdiri dari LogOut dan keluar
- b. File Lokal, terdiri dari input data barang, olah data barang dan data harga barang. Olah data barang dibagi lagi menjadi sub-sub menu yaitu Data Group, Data Departemen dan Data Jenis.
- c. Stok barang, terdiri dari input stok barang, lihat stok barang dan edit stok barang. Untuk input stok barang terbagi lagi menjadi sub-sub menu yaitu input stok masuk dan input stok keluar. Sedangkan untuk lihat stok terbagi juga menjadi sub-sub menu yaitu lihat stok gerai, lihat stok masuk dan lihat stok keluar.
- d. Gambar Produk, terdiri dari input data gambar, olah data gambar dan lihat data gambar.
- e. Data pemesanan, terdiri dari Via Web dan via SMS.
- f. Option, terdiri dari input user baru, edit profile user, hapus profile user, lihat profile user dan ganti password

5.2.2.2 Menu Login

Menu Login ini berfungsi sebagai sekuritas sehingga tidak sembarang pemakai dapat memasuki sistem. Tampilan pada menu login dapat dilihat pada gambar 5.8 di bawah ini.



Gambar 5.18 Form Data Pemesanan

