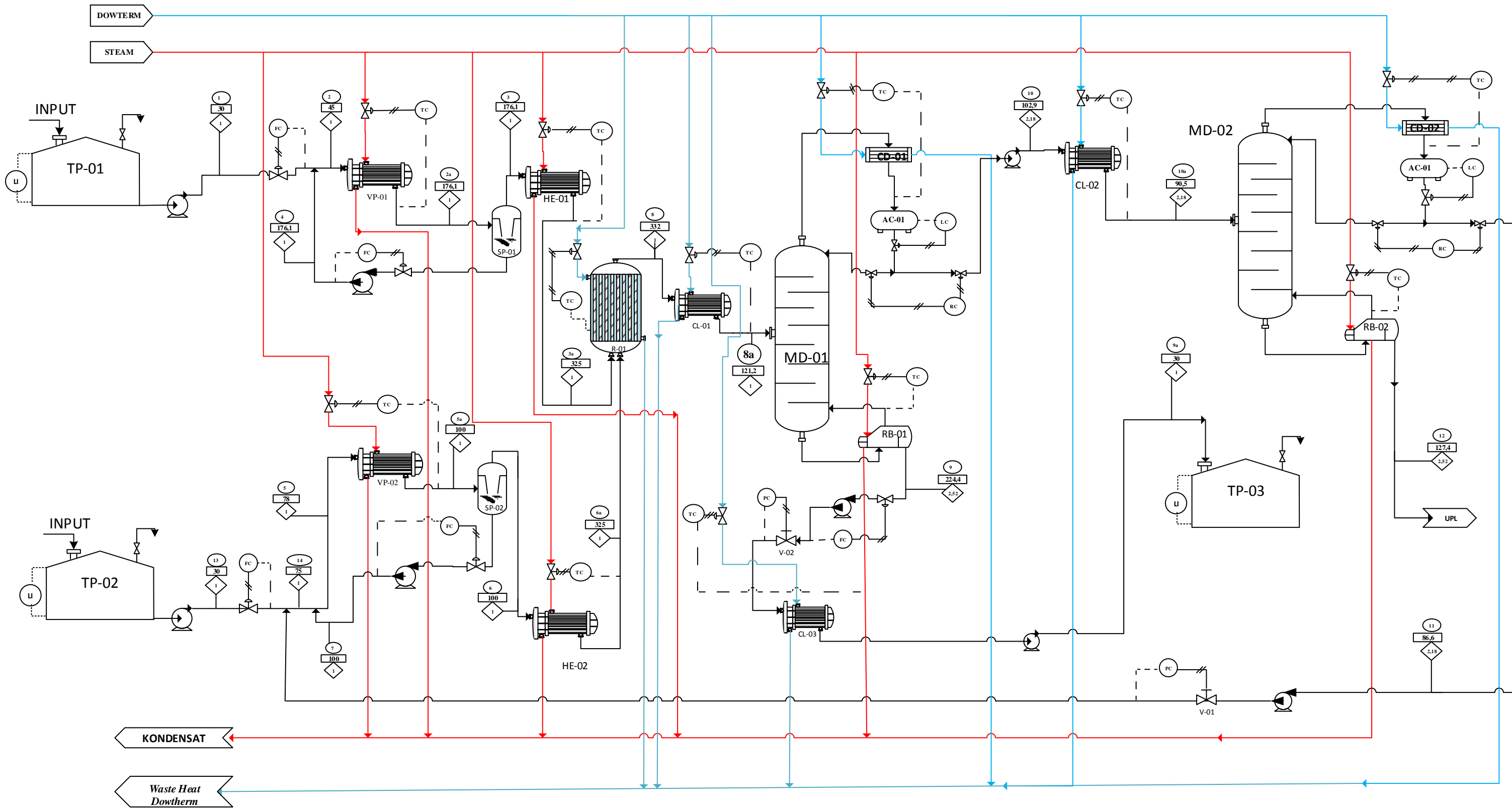


**PROCESS ENGINEERING FLOW DIAGRAM
PABRIK DIMETILANILINE DARI
METHANOL DAN ANILINE KAPASITAS
20.000 TON/TAHUN**



KETERANGAN SIMBOL	
	: Nomor Arus
	: Tekanan, atm
	: Suhu, °C
	: Control Valve
	: Arus Sinyal Pneumatic
	: Arus Sinyal Listrik
	: Arus Proses
	: Arus Steam
	: Arus Dowterm

KETERANGAN ALAT	
TP	: TANGKI PENYIMPANAN
HE	: HEATER
R	: REAKTOR
CL	: COOLER
VP	: VAPORIZER
MD	: MENARA DISTILASI
RB	: REBOILER
CD	: CONDENSER
AC	: ACCUMULATOR
P	: POMPA
V	: EXPANSION VALVE
SP	: SEPARATOR

SENYAWA	ARUS													
	1	2	3	4	5	6	7	8	9	10	11	12	13	14
CH3OH					7699,40	6929,46	769,94	5597,85		5597,85	5570,00	27,85	1359,46	6929,46
H2O	10,15	11,28	10,15	1,13	38,69	34,82	3,87	794,00		794,00	28,53	765,47	6,29	34,82
C6H5NH2	2020,015	2244,461	2020,015	224,45				85,02	21,13	63,88		63,88		
C6H5N(CH3)2								2517,58	2504,99	12,59		12,59		
TOTAL	2030,17	2255,74	2030,17	225,57	7738,09	6964,28	773,81	8994,45	2526,12	6468,32	5598,53	869,79	1365,75	6964,28

KETERANGAN INSTRUMEN
FC : FLOW CONTROLLER
LC : LEVEL CONTROLLER
TC : TEMPERATURE CONTROLLER
RC : RATIO CONTROLLER
LI : LEVEL INDICATOR
PI : PRESSURE INDICATOR

**JURUSAN TEKNIK KIMIA
FAKULTAS TEKNOLOGI INDUSTRI
UNIVERSITAS ISLAM INDONESIA
YOGYAKARTA**

PROCESS ENGINEERING FLOW DIAGRAM
PABRIK DIMETILANILINE DARI METHANOL
DAN ANILINE KAPASITAS 20.000 TON/TAHUN

Dikerjakan Oleh :
1. Farras Adam Pramudy (14521231)
2. Pangestu Aditya Eka Pradana (14521223)

Dosen Pembimbing : Ir. Sukirman, M.M., C.Text.ATI
Umi Rofiqah, S.T., M.T.