

## LAMPIRAN

**Lampiran 1** : Rekap Data Pemakaian Air Bersih 100 Sampel Pelanggan Rumah Tangga di Kecamatan Ngaglik

No	Nama	Jumlah Anggota Keluarga	Laki-laki				Perempuan				Meteran Hari (m <sup>3</sup> /unit/hari)			Jumlah		Rata-rata		Rata-rata Pemakaian / orang	
			Anak-anak	Remaja	Dewasa	Lansia	Anak-anak	Remaja	Dewasa	Lansia	1	2	3	m <sup>3</sup>	Liter	m <sup>3</sup> /unit/hari	L/unit/hari	m <sup>3</sup> /org/hari	L/orang/hari
1	Bambang	6		1	1			2	1	1	147	148	149	2,0	2000	1,0	1000	0,167	166,67
2	Sukasno	3	1		1				1		2287	2287	2288	1,0	1000	0,5	500	0,17	166,7
3	Sukamto	5		1	1		1	1	1		2444	2445	2446	2,0	2000	1,0	1000	0,20	200,0
4	Tri	3	1		1				1		3	3	3	0,0	0	0,0	0	0,00	0,0
5	Artati	4			1		2		1		2449	2449	2450	1,0	1000	0,5	500	0,13	125,0
6	Yohanas	5	1	1	1		1		1		2213	2214	2215	2,0	2000	1,0	1000	0,20	200,0
7	Wakidi	5		2	1			1	1		1121	1122	1122,3	1,3	1300	0,6	650	0,13	130,0
8	Yoyo	5	1	1	1			1	1		532	533	534	2,0	2000	1,0	1000	0,20	200,0
9	Almi	4			1		1	1	1		2878	2879	2880	2,0	2000	1,0	1000	0,25	250,0
10	Sri	6		1	1	1	1		1	1	1744	1745	1746	2,0	2000	1,0	1000	0,17	166,7
11	Ardi	6	1	2	1			1	1		794	794,5	795	1,0	1000	0,5	500	0,08	83,3
12	Sumargo	4			1		2		1		697	697	698	1,0	1000	0,5	500	0,13	125,0
13	suprpto	6		2	1		2		1		2059	2060	2061	2,0	2000	1,0	1000	0,17	166,7
14	Iman	6		1	1		2		1	1	2225	2226	2227	2,0	2000	1,0	1000	0,17	166,7
15	triso	5	1	1	1		1		1		3442	3442	3443	1,0	1000	0,5	500	0,10	100,0
16	Tris	3			1		1		1		726	726,7	727	1,0	1000	0,5	500	0,17	166,7
17	Syarso	5	1	1	1			1	1		98	98	99	1,0	1000	0,5	500	0,10	100,0
18	Hady	4	1		1			1	1		2150	2151	2152	2,0	2000	1,0	1000	0,25	250,0
19	Priyono	5		1	1		1	1	1		751	752	753	2,0	2000	1,0	1000	0,20	200,0
20	Idry	5		1	2		1		1		521	521	522	1,0	1000	0,5	500	0,10	100,0
21	Sugi	4			1		2		1		3069	3070	3071	2,0	2000	0,7	1000	0,17	250,0
22	Jaka	5		1	1		2		1		2841	2842	2843	2,0	2000	0,7	1000	0,13	200,0
23	Yono	5		2	1		1		1		1286	1287	1287,8	1,8	1800	0,6	900	0,12	180,0
24	Bambang	5		1	1		1	1	1		1424	1425	1426	2,0	2000	0,7	1000	0,13	200,0
25	Irwan	4		1	1		1		1		5945	5946	5947	2,0	2000	0,7	1000	0,17	250,0
26	Gunawan	5		1	1		2		1		597	598	598,9	1,9	1900	0,6	950	0,13	190,0
27	Tono	4	1	1	1				1		1245	1246	1246	1,0	1000	0,3	500	0,08	125,0

No	Nama	Jumlah Anggota Keluarga	Laki-laki				Perempuan				Meteran Hari (m3/unit/hari)			Jumlah		Rata-rata		Rata-rata Pemakaian / orang	
			Anak-anak	Remaja	Dewasa	Lansia	Anak-anak	Remaja	Dewasa	Lansia	1	2	3	m3	Liter	m3/unit/hari	L/unit/hari	m3/org/hari	L/orang/hari
62	Hadi	6	1	2	1			1	1	2217	2218	2219	2,0	2000	0,7	1000	0,11	166,7	
63	Tini	4		2				1	1	2451	2451	2452	1,0	1000	0,3	500	0,08	125,0	
64	Hartono	5		2	1			2		2256	2257	2258	2,0	2000	0,7	1000	0,13	200,0	
65	Sunarti	5	1		1	1		1	1	2863	2864	2864	1,0	1000	0,3	500	0,07	100,0	
66	Heri	6			2	1		2	1	2761	2762	2763	2,0	2000	0,7	1000	0,11	166,7	
67	Arto	4			1		1	1	1	3022	3023	3023	1,0	1000	0,3	500	0,08	125,0	
68	Marni	4		2		1		1		2044	2044	2045	1,0	1000	0,3	500	0,08	125,0	
69	Suratman	5			2		1	1	1	3295	3296	3297	2,0	2000	0,7	1000	0,13	200,0	
70	Dikin	5			1		1	2	1	2635	2636	2637	2,0	2000	0,7	1000	0,13	200,0	
71	Zunah	6		1	2			2	1	2191	2192	2193	2,0	2000	0,7	1000	0,11	166,7	
72	Supardi	4			1	1		1	1	1175	1176	1177	2,0	2000	0,7	1000	0,17	250,0	
73	Hendro	5	1	1	1			1	1	2003	2003	2004	1,0	1000	0,3	500	0,07	100,0	
74	Sudarman	5		1	1		1		1	3343	3344	3345	2,0	2000	0,7	1000	0,13	200,0	
75	Rubiyah	4		1				2	1	3428	3429	3429	1,0	1000	0,3	500	0,08	125,0	
76	Sri	4		1				1	2	1841	1842	1843	2,0	2000	0,7	1000	0,17	250,0	
77	Tono	6		1	1	1		2	1	2105	2106	2107	2,0	2000	0,7	1000	0,11	166,7	
78	Yatri	5	1					2	1	1588	1588	1589	1,0	1000	0,3	500	0,07	100,0	
79	Kasmun	6	1	1	1			2	1	2137	2138	2139	2,0	2000	0,7	1000	0,11	166,7	
80	Supardi	5	1		1	1		1	1	2577	2578	2578	1,0	1000	0,3	500	0,07	100,0	
81	Yanto	6			1	1	1	1	1	3012	3013	3014	2,0	2000	0,7	1000	0,11	166,7	
82	Noto	6			1		1	2	1	1725	1726	1727	2,0	2000	0,7	1000	0,11	166,7	
83	Bejo	4			1		2		1	3108	3109	3109	1,0	1000	0,3	500	0,08	125,0	
84	Gani	4	1		1				1	1329	1329	1330	1,0	1000	0,3	500	0,08	125,0	
85	Sumirat	6	2		1	1		1	1	1731	1732	1732	1,0	1000	0,3	500	0,06	83,3	
86	Parto	6	1		1			2	1	1656	1657	1658	2,0	2000	0,7	1000	0,11	166,7	
87	Trisno	5			2		1		2	2274	2275	2276	2,0	2000	0,7	1000	0,13	200,0	
88	Agus	5	1		1	1			1	1595	1596	1596	1,0	1000	0,3	500	0,07	100,0	
89	Suparno	3			1			1	1	1572	1573	1573	1,0	1000	0,3	500	0,11	166,7	
90	Wagiman	5	1	1	1		1		1	579	579	580	1,0	1000	0,3	500	0,07	100,0	
91	Kangko	5		1	1		1		1	1612	1613	1613	1,0	1000	0,3	500	0,07	100,0	
92	Satro	4	1		1			1	1	2661	2661	2662	1,0	1000	0,3	500	0,08	125,0	
93	Katno	5			1			2	2	1116	1117	1118	2,0	2000	0,7	1000	0,13	200,0	
94	Imin	6			1	1	1	2	1	2897	2898	2899	2,0	2000	0,7	1000	0,11	166,7	
95	Suponah	6		1	1			2	1	1846	1847	1848	2,0	2000	0,7	1000	0,11	166,7	

No	Nama	Jumlah Anggota Keluarga	Laki-laki				Perempuan				Meteran Hari (m3/unit/hari)			Jumlah		Rata - rata		Rata - rata Pemakaian / orang		
			Anak-anak	Remaja	Dewasa	Lansia	Anak-anak	Remaja	Dewasa	Lansia	1	2	3	m3	Liter	m3/unit/hari	L/unit/hari	m3/org/hari	L/orang/hari	
96	Karsini	3						2	1			1704	1705	1705	1,0	1000	0,3	500	0,11	166,7
97	Panggih	4		1	1					1		1859	1859	1860	1,0	1000	0,3	500	0,08	125,0
98	Suroso	6			1	1		2	2			2491	2492	2493	2,0	2000	0,7	1000	0,11	166,7
99	Iswahyudi	4			1			1	2			1979	1980	1981	2,0	2000	0,7	1000	0,17	250,0
100	Mijurah	3						2	1			135	136	136	1,0	1000	0,3	500	0,11	166,7
		464	38	69	98	14	49	67	107	22	Jumlah				145,1	145100	48,4	72550	10,36	15545,0
Persen (%)			8	15	21	3	11	14	23	5	Rata - rata				1,451	1451	0,5	726	0,10	155,5

**Lampiran 2** : Rekap Data Pemakaian Air Bersih Pelanggan Yang Menggunakan PDAM dan Sumur di Kecamatan Ngaglik

No	Nama	Jumlah Anggota Keluarga	Laki -laki				Perempuan				Meteran Hari (m3/unit/hari)			Jumlah		Rata - rata		Rata - rata Pemakaian / orang		
			Anak-anak	Remaja	Dewasa	Lansia	Anak-anak	Remaja	Dewasa	Lansia	1	2	3	m3	Liter	m3/unit/hari	L/unit/hari	m3/org/hari	L/orang/hari	
2	Sukasno	3	1		1				1			2287	2287	2288	1,0	1000	0,3	500	0,11	166,7
5	Artati	4			1		2		1			2449	2449	2450	1,0	1000	0,3	500	0,08	83,3
7	Wakidi	5		2	1			1	1			1121	1122	1122,3	1,3	1300	0,4	650	0,09	86,7
10	Sri	6		1	1	1	1		1	1		1744	1745	1746	2,0	2000	0,7	1000	0,11	111,1
11	Ardi	6	1	2	1			1	1			794	794,5	795	1,0	1000	0,3	500	0,06	55,6
12	Sumargo	4			1		2		1			697	697	698	1,0	1000	0,3	500	0,08	83,3
13	suprpto	6		2	1		2		1			2059	2060	2061	2,0	2000	0,7	1000	0,11	111,1
14	Iman	6		1	1		2		1	1		2225	2226	2227	2,0	2000	0,7	1000	0,11	111,1
15	trisno	5	1	1	1		1		1			3442	3442	3443	1,0	1000	0,3	500	0,07	66,7
16	Tris	3			1		1		1			726	726,7	727	1,0	1000	0,3	500	0,11	111,1
17	Syarno	5	1	1	1			1	1			98	98	99	1,0	1000	0,3	500	0,07	66,7
20	Idry	5		1	2		1		1			521	521	522	1,0	1000	0,3	500	0,07	66,7
27	Tono	4	1	1	1				1			1245	1246	1246	1,0	1000	0,3	500	0,08	83,3
28	Ahmad	4		1	1		1		1			2166	2166	2167	1,0	1000	0,3	500	0,08	83,3
30	Sugeng	5		2	1			1	1			247	247,8	248	1,0	1000	0,3	500	0,07	66,7
31	Agus	4		1	1			1	1			261	262	262,3	1,3	1300	0,4	650	0,11	108,3
33	Dahlia	5		1	1		1	1	1			2584	2585	2585,6	1,6	1600	0,5	800	0,11	106,7
34	Puji	6	1	1	1			1	1	1		3480	3481	3482	2,0	2000	0,7	1000	0,11	111,1
35	Yono	4		1	1		1		1			779	780	780	1,0	1000	0,3	500	0,08	83,3
37	Probo	3		1		1				1		790	790	791	1,0	1000	0,3	500	0,11	111,1
38	Mulyanti	4	1	1	1				1			3698	3699	3699	1,0	1000	0,3	500	0,08	83,3
39	Suparwoko	4		2	1				1			2872	2873	2873	1,0	1000	0,3	500	0,08	83,3
40	Dodi	6	2	1	1			1	1			1147	1148	1149	2,0	2000	0,7	1000	0,11	111,1
42	Suarto	3	1		1				1			2166	2167	2167	1,0	1000	0,3	500	0,11	111,1
43	Sujasmi	3	1		1				1			1816	1816	1817	1,0	1000	0,3	500	0,11	111,1
44	Samidin	3			1		1		1			4420	4420	4421	1,0	1000	0,3	500	0,11	111,1
45	Eko	6		1	1		1	2	1			1886	1887	1887,8	1,8	1800	0,6	900	0,10	100,0
46	Sulisto	5	1	1	1				1	1		7681	7681	7682,3	1,3	1300	0,4	650	0,09	86,7
47	Edi	2			1				1			9016	9016	9016,7	0,7	700	0,2	350	0,12	116,7
49	Agus	4		1	1			1	1			1998	1998	1999	1,0	1000	0,3	500	0,08	83,3
50	Soulah	4	1		1			1	1			819	819	820	1,0	1000	0,3	500	0,08	83,3
51	Slamet	5		1	1	1	1		1			1835,6	1836	1837	1,4	1400	0,5	700	0,09	93,3

No	Nama	Jumlah Anggota Keluarga	Laki-laki				Perempuan				Meteran Hari (m3/unit/hari)			Jumlah		Rata - rata		Rata - rata Pemakaian / orang	
			Anak-anak	Remaja	Dewasa	Lansia	Anak-anak	Remaja	Dewasa	Lansia	1	2	3	m3	Liter	m3/unit/hari	L/unit/hari	m3/org/hari	L/orang/hari
52	Sularso	5	1	1	1			1	1	2830	2830	2831	1,0	1000	0,3	500	0,07	66,7	
54	Bagio	3			2			1		91,2	92	92,3	1,1	1100	0,4	550	0,12	183,3	
55	Jumno	5	1	1	1			1	1	259	260	260	1,0	1000	0,3	500	0,07	66,7	
56	didit	5	1		2		1	1		805,6	806	807	1,4	1400	0,5	700	0,09	93,3	
57	Siti	5	1	2				1	1	45	45	46	1,0	1000	0,3	500	0,07	66,7	
59	Supaidi	6		2	1			1	2	153	154	155	2,0	2000	0,7	1000	0,11	111,1	
60	Suryono	4	1		1			1	1	588	589	589	1,0	1000	0,3	500	0,08	83,3	
61	Mujimin	5		2	1		1	1		3814	3814,5	3815	1,0	1000	0,3	500	0,07	66,7	
62	Hadi	6	1	2	1			1	1	2217	2218	2219	2,0	2000	0,7	1000	0,11	111,1	
63	Tini	4		2				1	1	2451	2451	2452	1,0	1000	0,3	500	0,08	83,3	
65	Sunarti	5	1		1	1		1	1	2863	2864	2864	1,0	1000	0,3	500	0,07	66,7	
66	Heri	6			2	1		2	1	2761	2762	2763	2,0	2000	0,7	1000	0,11	111,1	
67	Arto	4			1		1	1	1	3022	3023	3023	1,0	1000	0,3	500	0,08	83,3	
68	Marni	4		2		1		1		2044	2044	2045	1,0	1000	0,3	500	0,08	83,3	
71	Zunah	6		1	2			2	1	2191	2192	2193	2,0	2000	0,7	1000	0,11	111,1	
73	Hendro	5	1	1	1			1	1	2003	2003	2004	1,0	1000	0,3	500	0,07	66,7	
75	Rubiyah	4		1				2	1	3428	3429	3429	1,0	1000	0,3	500	0,08	83,3	
77	Tono	6		1	1	1		2	1	2105	2106	2107	2,0	2000	0,7	1000	0,11	111,1	
78	Yatri	5	1					2	1	1588	1588	1589	1,0	1000	0,3	500	0,07	66,7	
79	Kasmun	6	1	1	1			2	1	2137	2138	2139	2,0	2000	0,7	1000	0,11	111,1	
80	Supardi	5	1		1	1		1	1	2577	2578	2578	1,0	1000	0,3	500	0,07	66,7	
81	Yanto	6			1	1	1	1	1	3012	3013	3014	2,0	2000	0,7	1000	0,11	111,1	
82	Noto	6			1		1	2	1	1725	1726	1727	2,0	2000	0,7	1000	0,11	111,1	
83	Bejo	4			1		2	1		3108	3109	3109	1,0	1000	0,3	500	0,08	83,3	
84	Gani	4	1		1			1	1	1329	1329	1330	1,0	1000	0,3	500	0,08	83,3	
85	Sumirat	6	2		1	1		1	1	1731	1732	1732	1,0	1000	0,3	500	0,06	55,6	
86	Parto	6	1		1			2	1	1656	1657	1658	2,0	2000	0,7	1000	0,11	111,1	
88	Agus	5	1		1	1		1	1	1595	1596	1596	1,0	1000	0,3	500	0,07	66,7	
89	Suparno	3			1			1	1	1572	1573	1573	1,0	1000	0,3	500	0,11	111,1	
90	Wagiman	5	1	1	1		1	1	1	579	579	580	1,0	1000	0,3	500	0,07	66,7	
91	Kangko	5		1	1		1	1	1	1612	1613	1613	1,0	1000	0,3	500	0,07	66,7	
92	Satro	4	1		1			1	1	2661	2661	2662	1,0	1000	0,3	500	0,08	83,3	
94	Imin	6		1	1	1	1	2	1	2897	2898	2899	2,0	2000	0,7	1000	0,11	111,1	
95	Suponah	6		1	1			2	1	1846	1847	1848	2,0	2000	0,7	1000	0,11	111,1	

No	Nama	Jumlah Anggota Keluarga	Laki-laki				Perempuan				Meteran Hari (m3/unit/hari)			Jumlah		Rata-rata		Rata-rata Pemakaian / orang	
			Anak-anak	Remaja	Dewasa	Lansia	Anak-anak	Remaja	Dewasa	Lansia	1	2	3	m3	Liter	m3/unit/hari	L/unit/hari	m3/org/hari	L/orang/hari
96	Karsini	3					2	1		1704	1705	1705	1	1000	0,3	500	0,11	111,1	
97	Panggih	4		1	1			1	1	1859	1859	1860	1	1000	0,3	500	0,08	83,3	
98	Suroso	6			1	1		2	2	2491	2492	2493	2	2000	0,7	1000	0,11	111,1	
100	Mijurah	3					2	1		135	136	136	1	1000	0,3	500	0,11	111,1	
4	Tri	3	1		1			1		3	3	3	0	0	0	0	0	0	
53	Haris	1			1					2031	2031	2031	0	0	0	0	0	0	
<b>Jumlah</b>		<b>332</b>	<b>32</b>	<b>51</b>	<b>69</b>	<b>13</b>	<b>28</b>	<b>47</b>	<b>73</b>	<b>Jumlah</b>			<b>89,9</b>	<b>89900</b>	<b>30</b>	<b>44950</b>	<b>6,4</b>	<b>6530,6</b>	
<b>Persen (%)</b>			<b>7</b>	<b>11</b>	<b>15</b>	<b>3</b>	<b>6</b>	<b>10</b>	<b>16</b>	<b>Rata-rata</b>			<b>1,3</b>	<b>1284,286</b>	<b>0,4</b>	<b>642</b>	<b>0,09</b>	<b>90,7</b>	

**Lampiran 3** : Rekap Data Pemakaian Air Bersih Pelanggan Yang Menggunakan PDAM di Kecamatan Ngaglik

No	No	Nama	Jumlah Anggota Keluarga	Laki-laki				Perempuan				Meteran Hari (m3/unit/hari)			Jumlah		Rata - rata		Rata - rata Pemakaian / orang	
				Anak-anak	Remaja	Dewasa	Lansia	Anak-anak	Remaja	Dewasa	Lansia	1	2	3	m3	Liter	m3/unit/hari	L/unit/hari	m3/org/hari	L/orang/hari
1	3	Sukamto	5		1	1		1	1	1		2444	2445	2446	2,0	2000	1,0	1000	0,13	200,0
2	6	Yohanas	5	1	1	1		1		1		2213	2214	2215	2,0	2000	1,0	1000	0,13	200,0
3	8	Yoyo	5	1	1	1			1	1		532	533	534	2,0	2000	1,0	1000	0,13	200,0
4	9	Almi	4			1		1	1	1		2878	2879	2880	2,0	2000	1,0	1000	0,17	250,0
5	18	Hady	4	1		1			1	1		2150	2151	2152	2,0	2000	1,0	1000	0,17	250,0
6	19	Priyono	5		1	1		1	1	1		751	752	753	2,0	2000	1,0	1000	0,13	200,0
7	21	Sugi	4			1		2		1		3069	3070	3071	2,0	2000	1,0	1000	0,17	250,0
8	22	Jaka	5		1	1		2		1		2841	2842	2843	2,0	2000	1,0	1000	0,13	200,0
9	23	Yono	5		2	1		1		1		1286	1287	1287,8	1,8	1800	0,9	900	0,12	180,0
10	24	Bambang	5		1	1		1	1	1		1424	1425	1426	2,0	2000	1,0	1000	0,13	200,0
11	25	Irwan	4		1	1		1		1		5945	5946	5947	2,0	2000	1,0	1000	0,17	250,0
12	26	Gunawan	5		1	1		2		1		597	598	598,9	1,9	1900	0,9	950	0,13	190,0
13	29	Sakrim	5		1	1		1	1	1		641	642	643	2,0	2000	1,0	1000	0,13	200,0
14	32	Yanto	5	1	1	1		1		1		1445	2446	1447	2,0	2000	1,0	1000	0,13	200,0
15	36	Setyo	4	1		1			1	1		3626	3627	3628	2,0	2000	1,0	1000	0,17	250,0
16	41	Suratban	5	1		1			1	1	1	1750	1751	1752	2,0	2000	1,0	1000	0,13	200,0
17	48	Dimas	5		1	1		2		1		2357	2357,8	2359	2,0	2000	1,0	1000	0,13	200,0
18	58	Suparjo	4			1			1	2		384,5	385	386	1,5	1500	0,8	750	0,13	187,5
19	64	Hartono	5		2	1				2		2256	2257	2258	2,0	2000	1,0	1000	0,13	200,0
20	69	Suratman	5			2		1	1	1		3295	3296	3297	2,0	2000	1,0	1000	0,13	200,0
21	70	Dikin	5			1		1	2	1		2635	2636	2637	2,0	2000	1,0	1000	0,13	200,0
22	72	Supardi	4			1	1		1	1		1175	1176	1177	2,0	2000	1,0	1000	0,17	250,0
23	74	Sudarman	5		1	1		1		1	1	3343	3344	3345	2,0	2000	1,0	1000	0,13	200,0
24	76	Sri	4		1				1	2		1841	1842	1843	2,0	2000	1,0	1000	0,17	250,0
25	87	Trisno	5			2		1		2		2274	2275	2276	2,0	2000	1,0	1000	0,13	200,0
26	93	Katno	5			1			2	2		1116	1117	1118	2,0	2000	1,0	1000	0,13	200,0
27	99	Iswahyudi	4			1			1	2		1979	1980	1981	2,0	2000	1,0	1000	0,17	250,0
<b>Jumlah</b>			<b>126</b>	<b>6</b>	<b>17</b>	<b>28</b>	<b>1</b>	<b>21</b>	<b>18</b>	<b>33</b>	<b>2</b>	<b>Jumlah</b>			<b>53,2</b>	<b>53200</b>	<b>17,7</b>	<b>26600</b>	<b>3,84</b>	<b>5757,5</b>
<b>Persen (%)</b>			<b>1</b>	<b>4</b>	<b>6</b>	<b>0</b>	<b>5</b>	<b>4</b>	<b>7</b>	<b>0</b>	<b>Rata - rata</b>			<b>1,97037</b>	<b>1970,37</b>	<b>0,7</b>	<b>985</b>	<b>0,14</b>	<b>213,2</b>	

**Lampiran 4** : Rekap Data Pemakaian Air Bersih Pelanggan Yang Murni Menggunakan PDAM di Kecamatan Ngaglik Yang Memiliki Anak

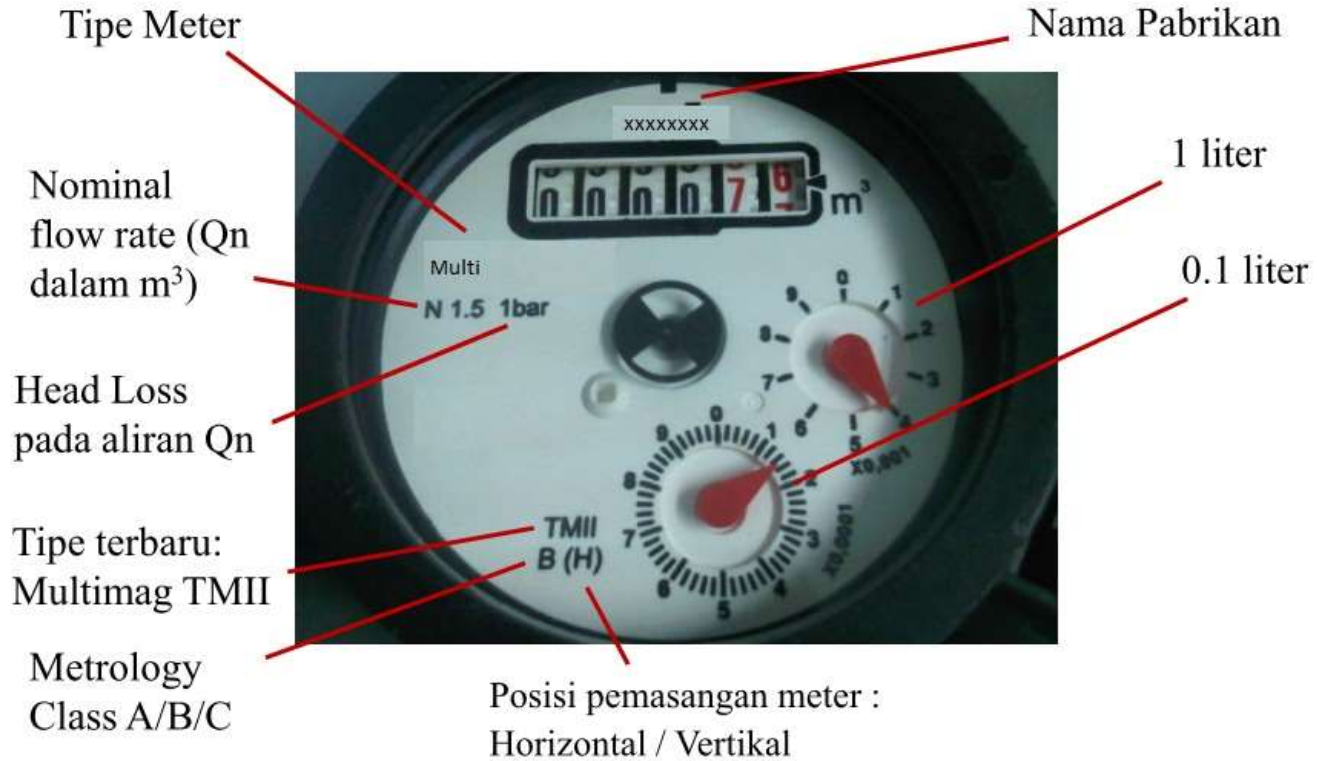
Keluarga Dengan Anak			
No	Selain anak	Jumlah anak	Jumlah kebutuhan per hari
1	4	1	1000,00
2	4	1	1000,00
3	4	1	1000,00
4	3	1	1000,00
5	3	1	1000,00
6	4	1	1000,00
7	2	2	1000,00
8	3	2	1000,00
9	4	1	900,00
10	4	1	1000,00
11	3	1	1000,00
12	3	2	950,00
13	4	1	1000,00
14	3	2	1000,00
15	3	1	1000,00
16	4	1	1000,00
17	3	2	1000,00
18	4	1	1000,00
19	4	1	1000,00
20	4	1	1000,00
21	4	1	1000,00
jumlah	74	26	20850,00
	100		
rata (l/orang/hari)			208,5
Jumlah Kebutuhan L/Hari			
Selain Anak			Anak
16365,38462			4484,62
Jumlah Kebutuhan L/orang/Hari			
Selain Anak			Anak
221			172



**Lampiran 5** : Rekap Data Pemakaian Air Bersih Pelanggan Yang Murni Menggunakan PDAM di Kecamatan Ngaglik Tanpa Anak

<b>Keluarga Tanpa Anak</b>			
<b>No</b>	<b>Jumlah anggota keluarga</b>	<b>Jumlah kebutuhan orang/hari</b>	<b>Keptuhan L/hari</b>
2	4	187,50	750,00
3	5	200,00	1000,00
4	4	250,00	1000,00
5	4	250,00	1000,00
6	5	200,00	1000,00
7	4	250,00	1000,00
Jumlah	26	Jumlah	5750,00
Rata2			221,15

Lampiran 6 : Gambar dan Keterangan Meteran PDAM



Sumber: Meteringsystem.blogspot.com