

BAB V

KONSEP DAN HASIL UJI DESAIN

5.2 Konsep Perancangan Arsitektural

Bangunan ini merupakan redesain dari Komplek SMPN 1 Sleman yang terletak di Caturharjo, Sleman. Bangunan ini merupakan salah satu bangunan bersejarah di Kawasan Jetis, Caturharjo, Sleman. Rancangan ini merupakan upaya agar bentuk bangunan bersejarah dikembalikan bentuknya seperti semula dan juga upaya agar rancangan bangunan baru yang terletak pada site selaras/compatible dengan bangunan bersejarah di komplek SMPN 1 Sleman. Spesifikasi proyek Redesain Bangunan SMPN 1 Sleman antara lain:

1. Fungsi: Bangunan di Komplek SMPN 1 Sleman.
2. Lokasi: Jalan Bayangkara No. 27, Medari, Kecamatan Sleman, Kabupaten Sleman, D.I.Yogyakarta.
3. Luas Site: 14.000 m²
4. Jumlah Lantai: 1-2 lantai

Hasil rancangan ini akan dikonversi menjadi draft skematik seperti:

5.1.1 Situasi

Pada situasi dapat dilihat akses jalan untuk masuk dan keluar dari site menuju jalan di sekitar site. Pada sisi timur site terdapat Jalan Raya Bhayangkara, sisi selatan site merupakan lahan kosong, sisi barat merupakan persawahan, dan sisi utara merupakan bangunan sekolah.

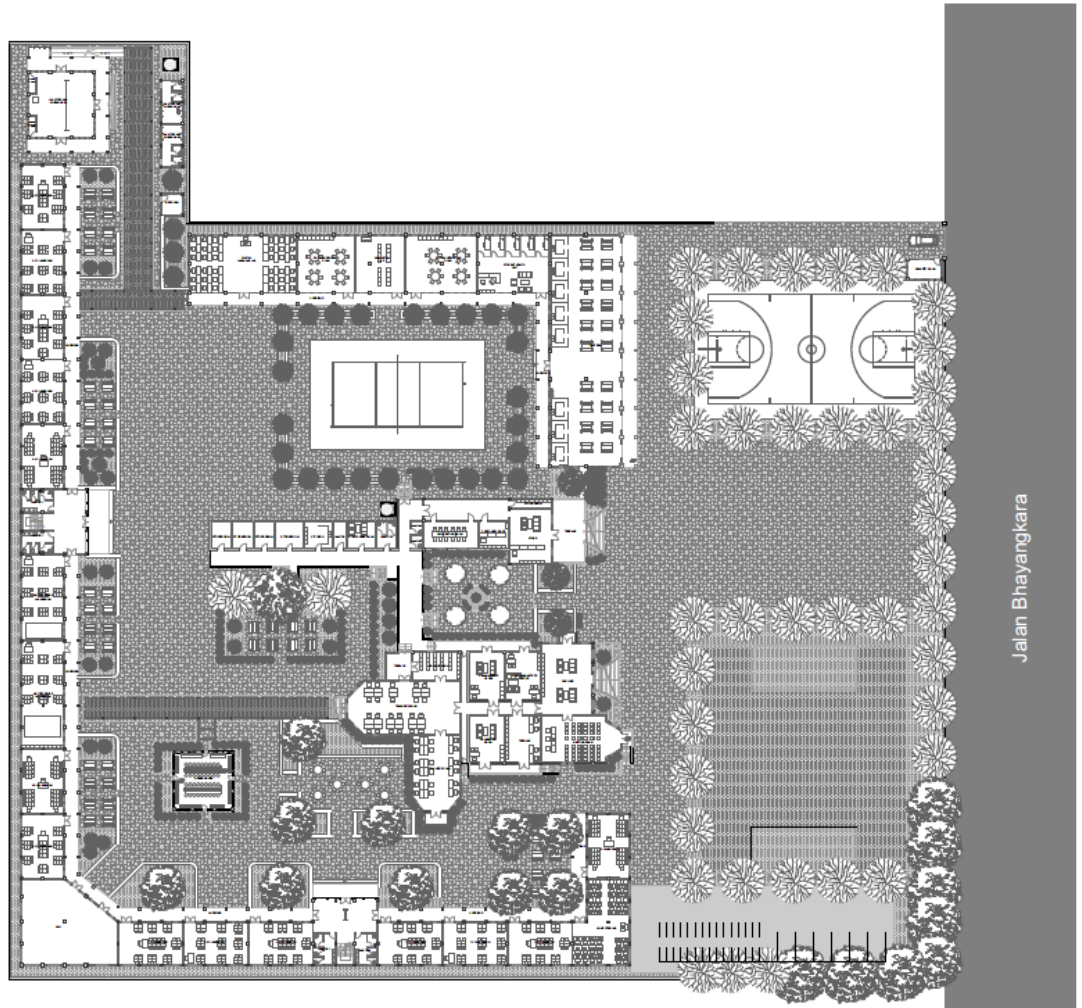


Gambar 5.1: Situasi SMPN 1 Sleman

Sumber: Hapsari, 2018.

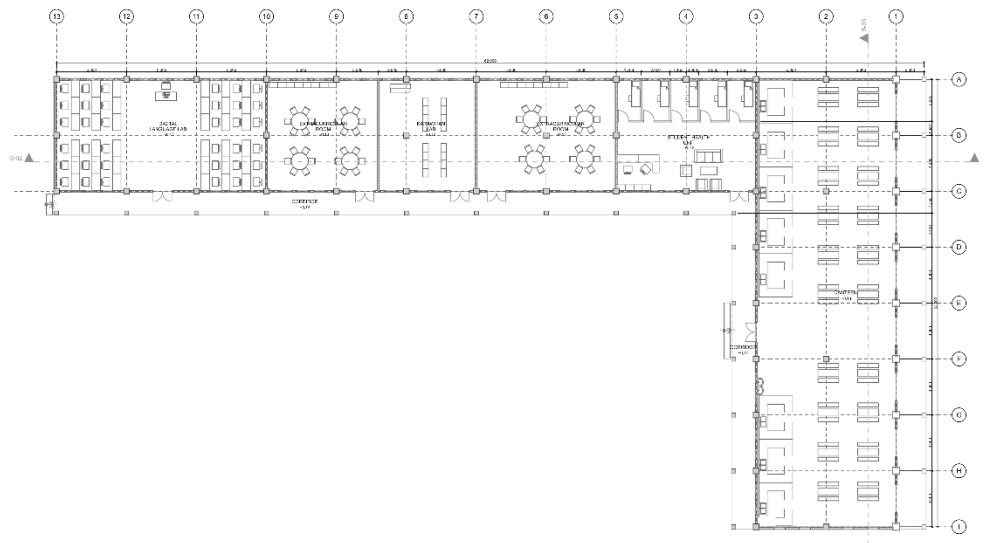
5.1.2 Siteplan

Melalui siteplan dapat dilihat sirkulasi antara ruang yang dapat diakses oleh pengguna dan sirkulasi yang diakses bagi pengendara dari jalan raya menuju tempat parkir. Dan dari siteplan dapat terlihat organisasi ruang pada bangunan baru yang mengelilingi bangunan bersejarah di tengahnya.



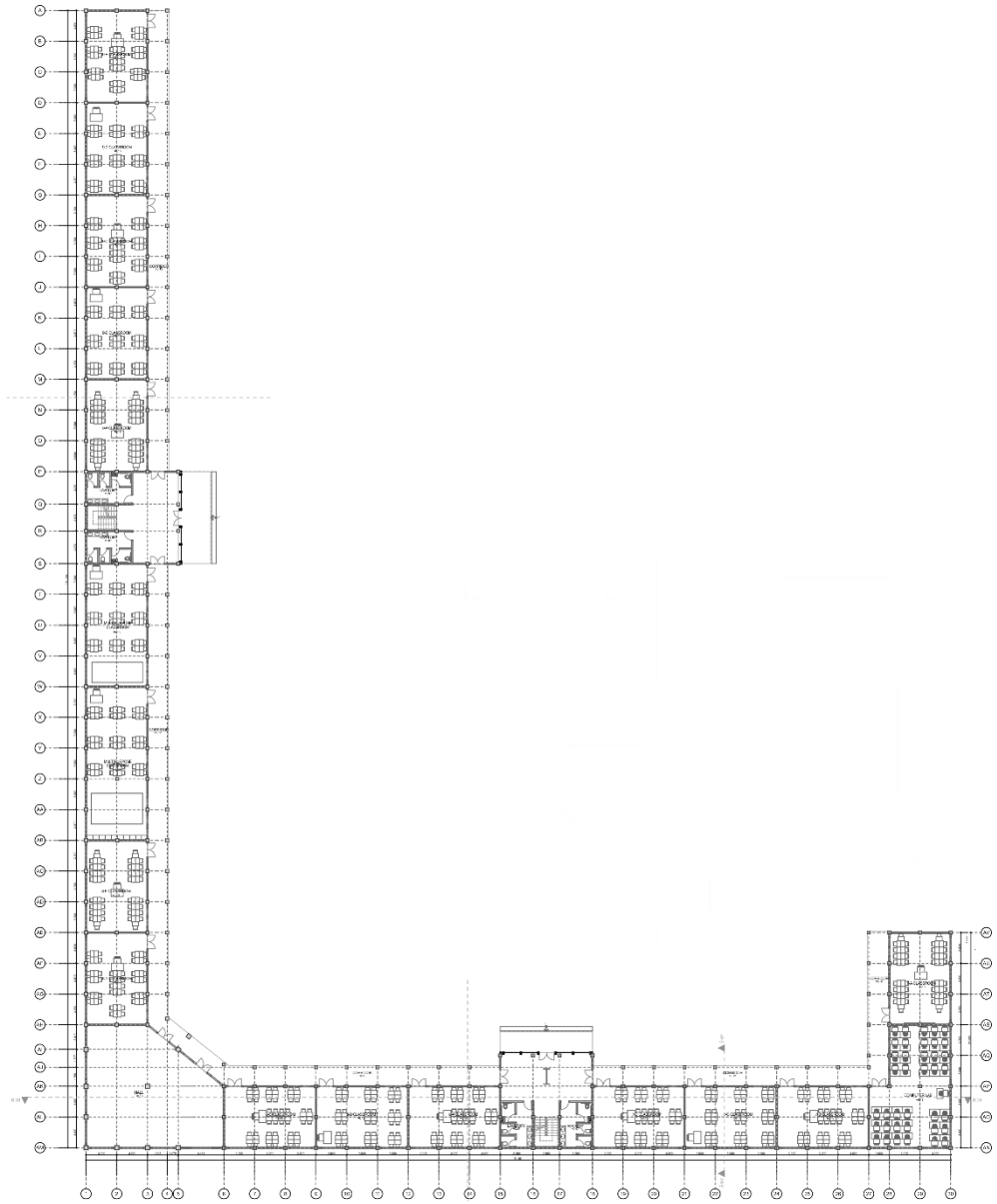
Gambar 5.2: Siteplan SMPN 1 Sleman.

Sumber: Hapsari, 2018.



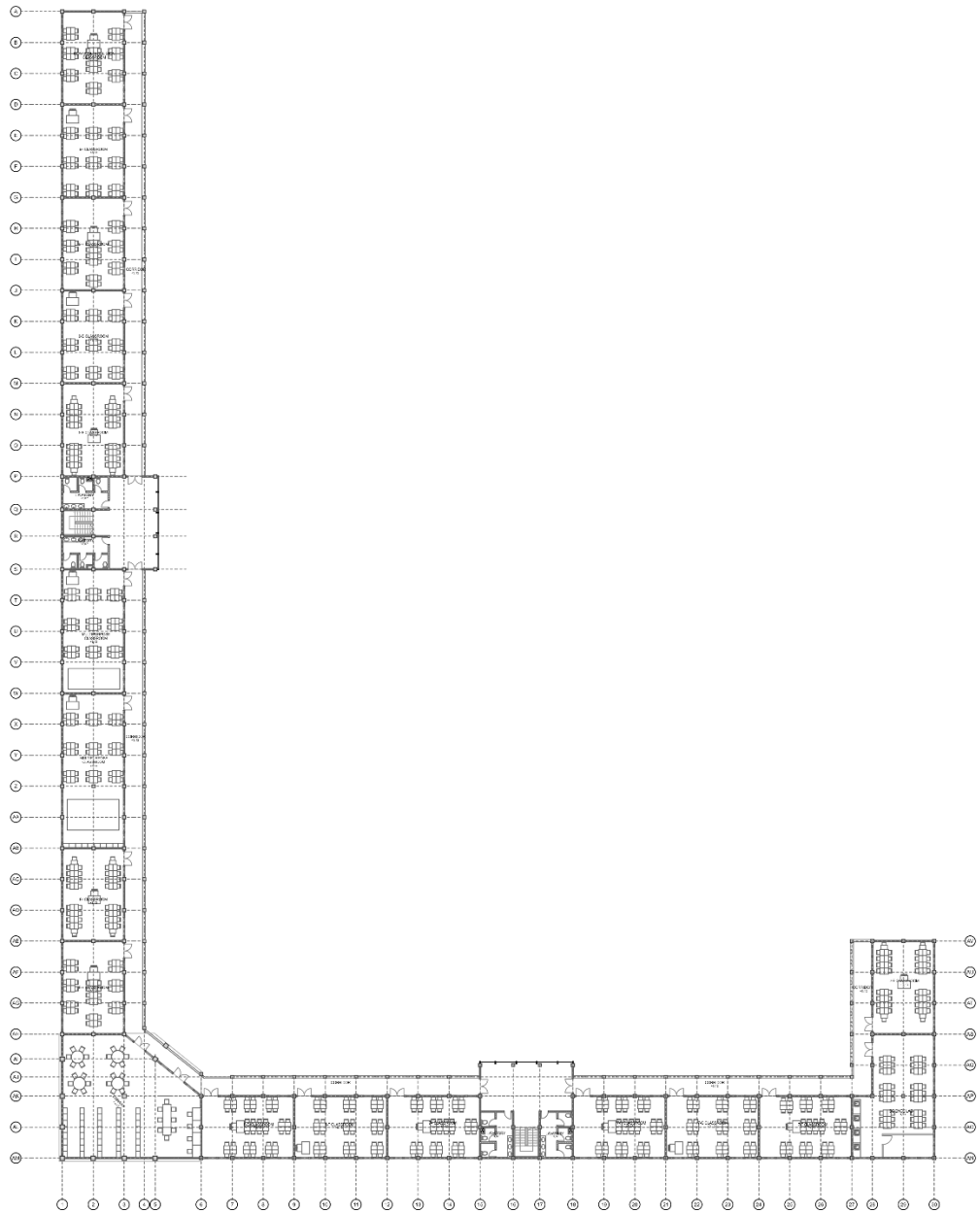
Gambar 5.4: Denah Massa I

Sumber: Hapsari, 2018.



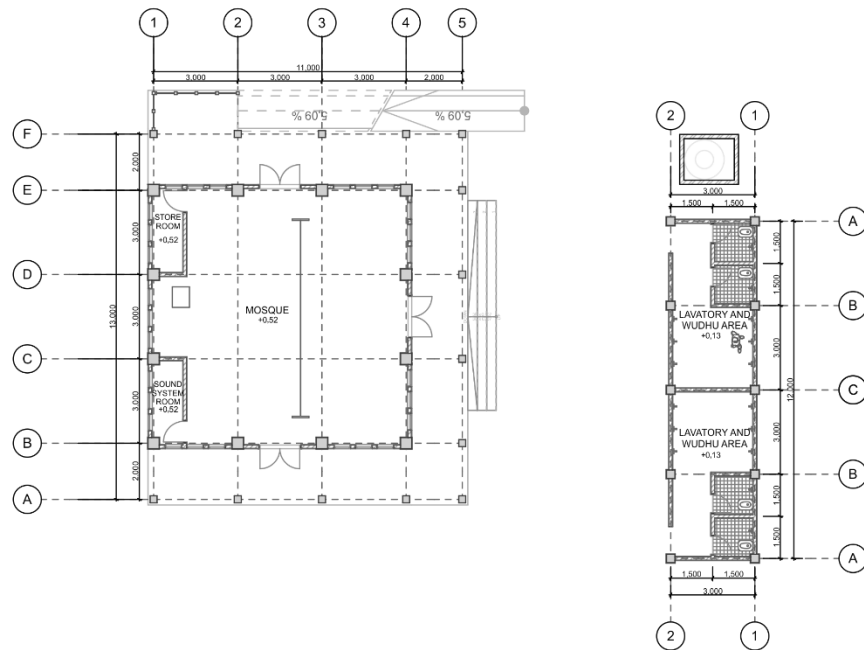
Gambar 5.5: Denah Massa II Lantai 1

Sumber: Hapsari, 2018.



Gambar 5.6: Denah Massa II Lantai 2

Sumber: Hapsari, 2018.



Gambar 5.7: Denah Masjid

Sumber: Hapsari, 2018.

5.1.4 Tampak

Pada tampak bangunan yang dirancang menggunakan pendekatan compatible pada teori infill design, sehingga dapat dibedakan mana bangunan yang baru dengan bangunan yang lama.

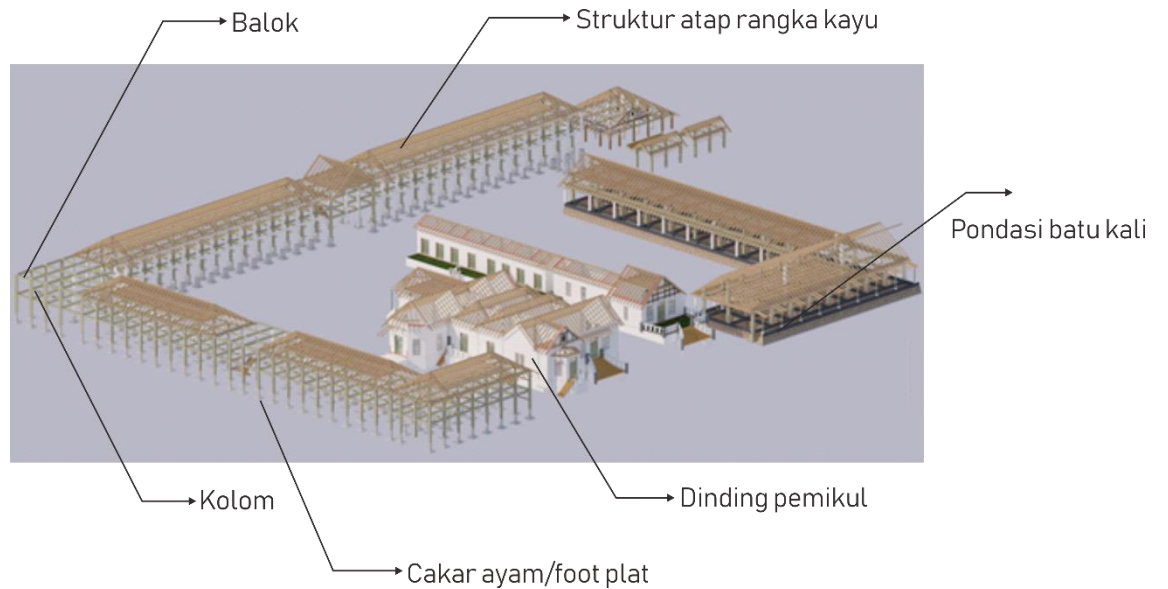


Gambar 5.8: Tampak bangunan baru

Sumber: Hapsari, 2018.

5.1.5 Skema Struktur

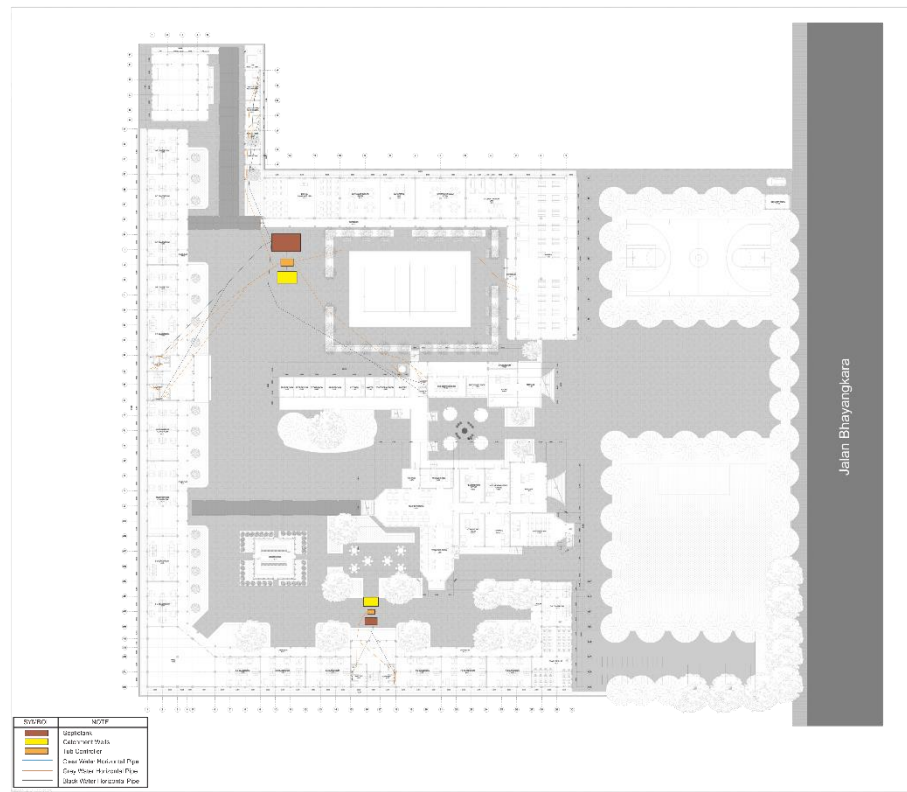
Pada tampak bangunan yang dirancang menggunakan pendekatan compatible pada teori infill design, sehingga dapat dibedakan mana bangunan yang baru dengan bangunan yang lama.



Gambar 5.9: Skema struktur

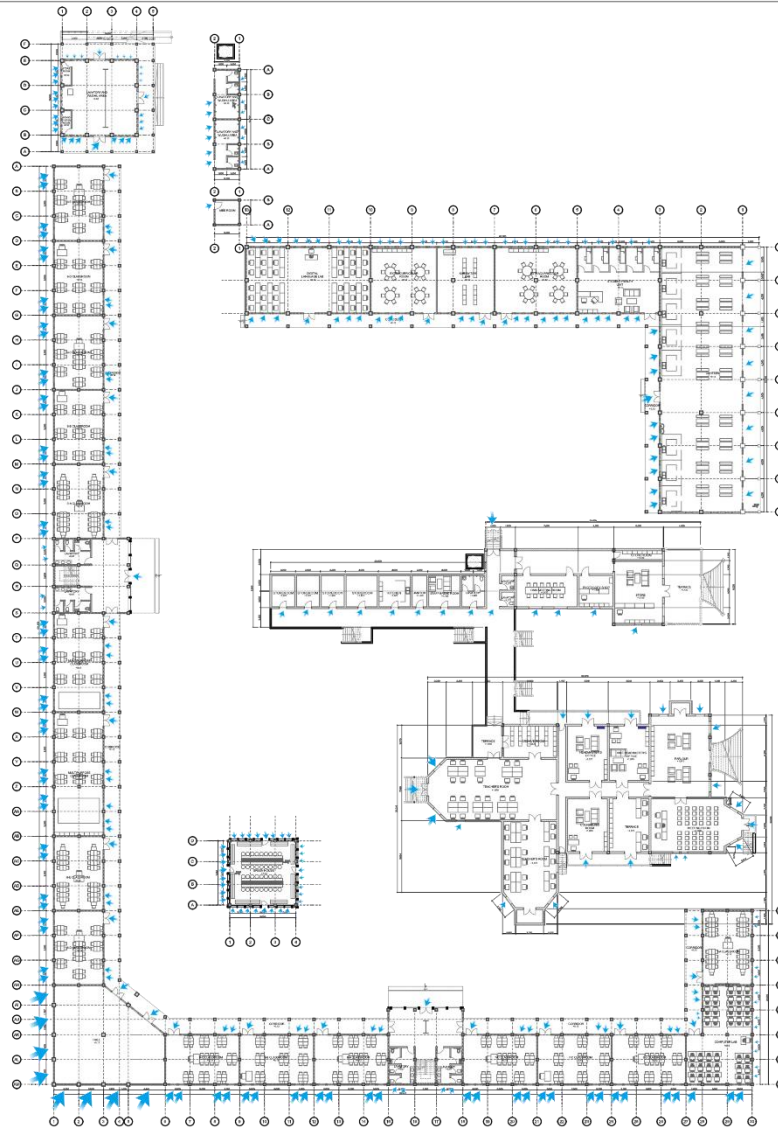
Sumber: Hapsari, 2018.

5.1.6 Rancangan Utilitas



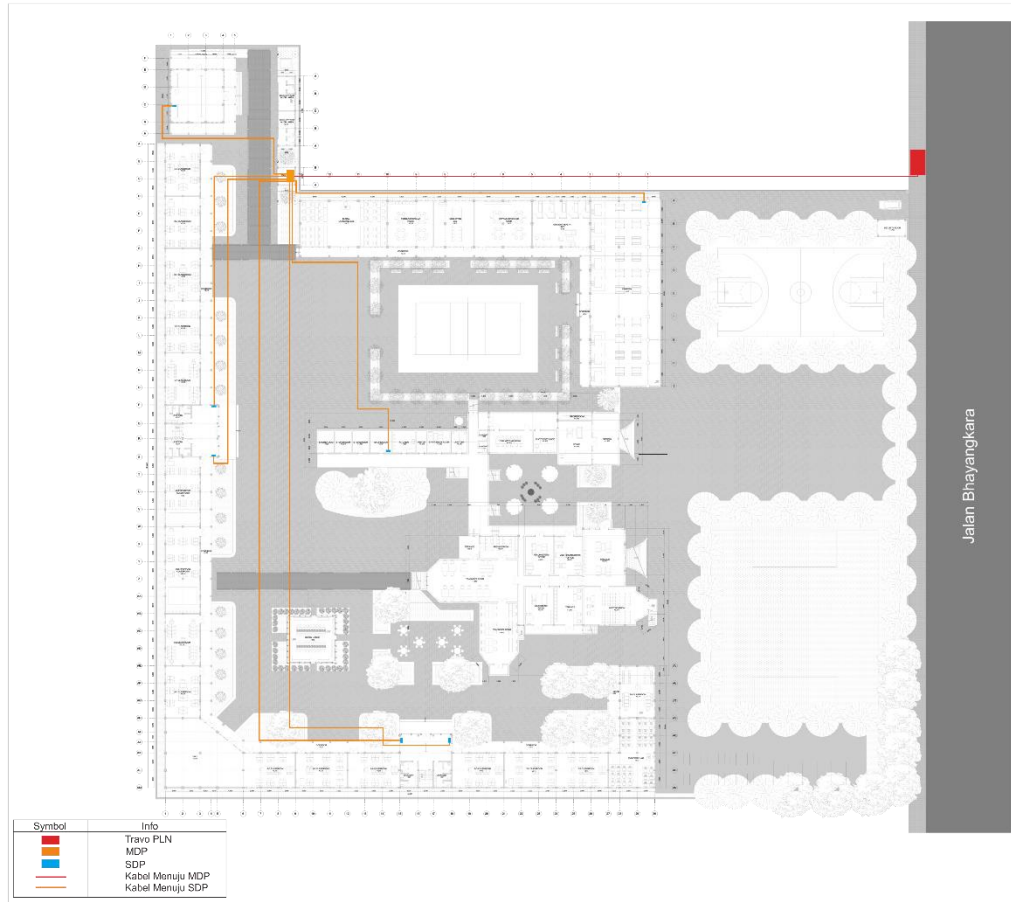
Gambar 5.10: Skema air bersih dan sanitasi

Sumber: Hapsari, 2018.



Gambar 5.11: Skema penghawaan alami dan buatan

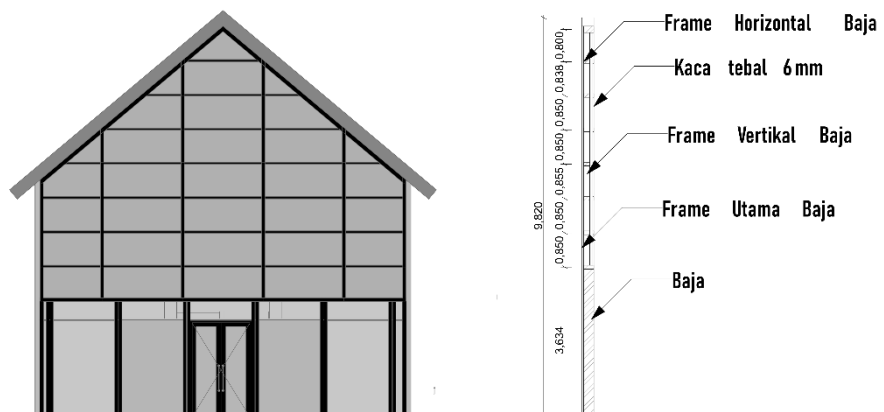
Sumber: Hapsari, 2018.



Gambar 5.12: Skema penyediaan energi

Sumber: Hapsari, 2018.

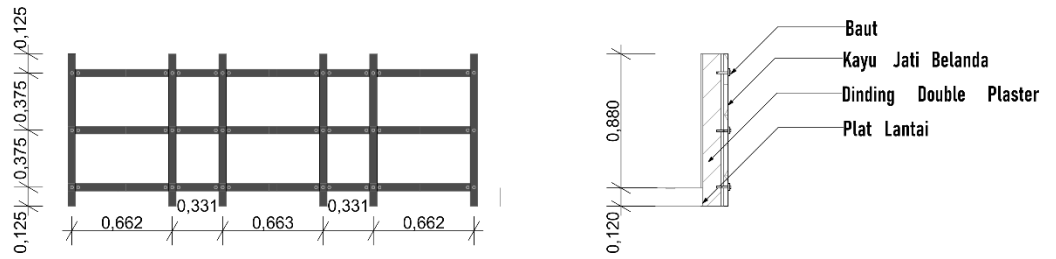
5.1.7 Detail Selubung Bangunan



Gambar 5.13: Detail selubung bangunan.

Sumber: Hapsari, 2018.

5.1.8 Detail Arsitektural



Gambar 5.14: Detail selubung bangunan.

Sumber: Hapsari, 2018.