

1. PRESEDEN

Untuk menyelesaikan analisis yang akan dilakukan pada lokasi perencanaan dan perancangan diperlukan preseden Hotel yang sudah menerapkan konsep syari'ah dan roof garden. Untuk penentuan preseden syariah hotel, dipilih berdasarkan kesamaan konsep syari'ah dan kelas hotel. Untuk preseden roof garden dipilih berdasar jenis bangunannya yang tetap berfungsi utama residensial dan desain fisik bangunan nya. Perbandingan yang dilakukan pada preseden adalah dengan membandingkan fasilitas – fasilitas pada hotel dan kedalaman penerapan syari'ahnya. Sementara pada preseden roof garden lebih kepada elemen desain yang akan di contoh penerapannya dalam perancangan Syariah Garden Hotel nanti.

3.1. Hotel Syariah Solo, Hotel Syariah

- Lokasi

Terletak di Jalan Adi Sucito No 43, Solo

- Data umum

Luas Lahan : ± 9.000 m²

Jumlah Kamar : 360 kamar

Kelas Hotel : Bintang 4

- Deskripsi umum

Syariah Hotel Solo merupakan hotel bintang 4 berkonsep syariah terbesar di Jawa Tengah bahkan di Indonesia. Dibangun 2 tahun yang lalu pada 11 Maret 2014 di kota Solo, Jawa Tengah yang memiliki 11 lantai. Berkapasitaskan Syariah Hotel Solo mampu membangun 360 kamar, dan venue berkapasitas 2.000 orang untuk itu hotel ini patut diklaim sebagai hotel syariah terbesar di Indonesia.



Gambar 9: Hotel Syariah Solo

Sumber : www.syariahhotelsolo.com diakses Maret 2018

Fasilitas

a. Standar Room



Gambar 10: Standar Room

Sumber : www.syariahhotelsolo.com diakses Maret 2018

View : Persawahan

Luas kamar (area) : 18 m²

Kapasitas : 2 orang dewasa

Jumlah Unit : 208 unit

Fasilitas Kamar : 1 king bed, teras beranda, wifi, dan stereo sistem.

b. Superior Room



Gambar 11: Superior Room

Sumber : www.syariahhotelsolo.com diakses Maret 2018

View : Persawahan

Luas kamar (area) : 20 m²

Kapasitas : 2 orang dewasa

Jumlah Unit : 128 unit

Fasilitas Kamar :king bed, kamar mandi, , teras beranda, wifi, mini bar.

c. Deluxe Room



Gambar 12: Deluxe Room

Sumber : www.syariahhotelsolo.com diakses Maret 2018

View : Persawahan dan Perumahan

Luas kamar (area) : 27 m²

Kapasitas : 2 orang dewasa

Jumlah Unit : 16 unit

Fasilitas Kamar : king bed, teras beranda, wifi, dan stereo system

d. Family Suite Room



Gambar 13: Family Suite Room

Sumber : www.syariahhotelsolo.com diakses Maret 2018

View : Persawahan dan Perumahan

Luas kamar (area) : 69 m²

Kapasitas : 4 orang dewasa

Jumlah Unit : 8 unit

Fasilitas Kamar : 2 bed room, king bed, living room, bath up, AC, TV, face towel, hand towel, body towel, coffee and tea maker, table, chair, bathroom dilengkapi amenities, bankas, line internet, mini kichen, telephone, shower, slipper dan room stationary.

e. Restaurant

AL Kautsar Coffe Shop and Restaurant. AL Kautsar Coffe Shop and Restaurant Syariah Hotel Solo merupakan restaurant hotel pertama di Jawa Tengah yang mendapatkan sertifikat halal dari LPPOM MUI Jateng.

f. Ballroom

g. Meeting Room

h. Mushola di Setiap Lantai



Gambar 14: Mushola Terbesar berada di Lantai 1
Sumber : www.syariahhotelsolo.com diakses Maret 2018

3.2. Hotel Borobudur Jakarta

Hotel Borobudur Jakarta

Lokasi

Jl. Lapangan Banteng Selatan No.1, PO Box 1329, Monas, Jakarta, Indonesia,
10710

Data umum

Luas Lahan : ± 70.000 m² (hotel dan apartemen)

Jumlah Kamar : 695 kamar

Kelas Hotel : Bintang 5



Gambar 15: Hotel Borobudur Jakarta
Sumber : www.Booking.com

Hotel Borobudur Jakarta adalah hotel bintang lima, dikelola oleh Discovery Hotels and Resorts. Discovery Hotels & Resorts manajemen adalah organisasi yang terdiri dari para pelaku bisnis perhotelan berpengalaman dan ahli pariwisata. Menyediakan manajemen dan jasa konsultasi hotel bergengsi serta resor terpencil. Terletak tepat di tengah-tengah kota, Hotel Borobudur tak jauh dari distrik bisnis, kantor pemerintah, pusat perbelanjaan dan museum. Berada dalam kawasan seluas 23 hektar taman tropis, hotel ini menawarkan

fasilitas rekreasi yang luas, ruang pertemuan, klub kesehatan, dan 7 outlet makanan dari Lounge, casual Café dan Restaurants.

Dalam beberapa tahun terakhir, penghargaan – penghargaan telah diraih hotel ini, diantaranya adalah Global Luxury Green Hotel Awards 2014, Leading City Hotel Awards 2014-2015, dan Leading Business Hotel Awards 2014-2015.

Hotel Borobudur Jakarta adalah hotel bintang lima berlian berlokasi strategis di pusat kota Jakarta. Hotel ini memiliki 695 kamar, 6 restoran dan bar yang menyajikan masakan Cina, internasional, Italia, dan masakan Jepang. Flores Ballroomnya dapat mengakomodasi 550 orang untuk makan malam duduk, 1200 orang untuk resepsi berdiri, konferensi, rapat, acara, dan kegiatan sosial seperti pernikahan, wisuda, dan perayaan ulang tahun.

Beberapa fasilitas yang dimiliki hotel ini antara lain :

- Taman
- Kolam renang
- Spa
- Meeting room
- Restaurant
- Bar
- Pusat kebugaran
- Laundry

Tipe – tipe kamar yang ditawarkan Hotel Borobudur antarlain :

- Premier Deluxe Room



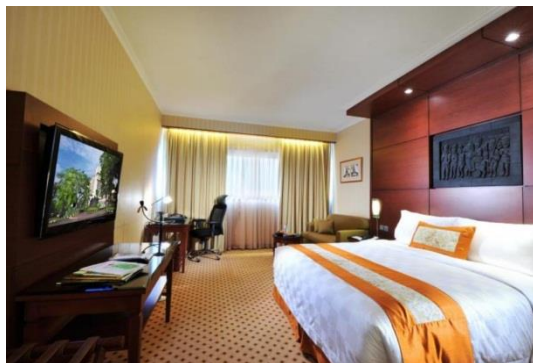
Gambar 16: Premier Deluxe Room
Sumber : www.Agoda.com

Luas kamar (area) : 32 m²

Kapasitas : 4 orang dewasa

Fasilitas Kamar : king bed, 2 single bed, AC, TV, face towel, hand towel, body towel, table, chair, bathroom, wi-fi, telephone, shower, city view.

- Superior Deluxe Room



Gambar 17: Superior Deluxe Room
Sumber : www.Agoda.com

Luas kamar (area) : 32 m²

Kapasitas : 4 orang dewasa

Fasilitas Kamar : king bed, 2 single bed, AC, TV, face towel, hand towel, body towel, table, chair, bathroom, wi-fi, telephone, shower and bathtub, city view.

- Executive Room



Gambar 18: Executive Room
Sumber : www.Agoda.com

Luas kamar (area) : 32 m²

Kapasitas : 2 orang dewasa

Fasilitas Kamar : king bed, AC, TV, face towel, hand towel, body towel, , table, chair, bathroom wi-fi, telephone, shower, garden view.

- Junior Suite Room



Gambar 19: Junior Suite Room
Sumber : www.Agoda.com

Luas kamar (area) : 45 m²

Kapasitas : 2 orang dewasa

Fasilitas Kamar : king bed, 2 single bed, AC, TV, face towel, hand towel, body towel, table, chair, bathroom, wi-fi, telephone, shower, executive lounge access, city view.

- Executive Suite Room



Gambar 20: Executive Suite Room
Sumber : www.Agoda.com

Luas kamar (area) : 54 m²

Kapasitas : 2 orang dewasa

Fasilitas Kamar : king bed, AC, TV, face towel, hand towel, body towel, table, chair, bathroom wi-fi, telephone, executive lounge access, shower, City view.

- Club Suite Room



Gambar 21: Club Suite Room
Sumber : www.Agoda.com

Luas kamar (area) : 64 m²

Kapasitas : 2 orang dewasa

Fasilitas Kamar : king bed, AC, TV, face towel, hand towel, body towel, separate Shower/bathtub, table, chair, bathroom, wi-fi, telephone, executive lounge access, shower, City view.

- Family Suite Room



Gambar 22: Family Suite Room
Sumber : www.Agoda.com

Luas kamar (area) : 75 m²

Kapasitas : 2 orang dewasa

Fasilitas Kamar : king bed, AC, TV, face towel, hand towel, body towel,
Shower and bathtub, table, chair, bathroom, wi-fi, telephone, executive lounge
access, shower, balkon, dapur.

- Garden Wing Room





Gambar 23: Garden Wing Room
Sumber : www.Agoda.com

Luas kamar (area) : 75 m²

Kapasitas : 2 orang dewasa

Fasilitas Kamar : single bed, AC, TV, face towel, hand towel, body towel, table, chair, bathroom, wi-fi, telephone, shower and bathtub, dapur, executive lounge access, balkon, Garden view.

- Garden Wing Deluxe Family Room



Gambar 24: Garden Wing Deluxe Family Room
Sumber : www.Agoda.com

Luas kamar (area) : 108 m²

Kapasitas : 4 orang dewasa

Fasilitas Kamar : king bed, 2 single bed, AC, TV, face towel, hand towel, body towel, table, chair, bathroom, wi-fi, telephone, shower, city view.

Hotel Borobudur Jakarta merupakan contoh hotel bintang lima yang sudah berpengalaman. Diresmikan tahun 1974 oleh Presiden Soeharto bersamaan dengan adanya Konferensi Asia Pasifik. Hotel yang terdiri dari 12 lantai ini sering dikunjungi tamu VIP, kenegaraan dan para pesohor. Konsep Hotel Borobudur sendiri sesuai dengan namanya yaitu Borobudur. Desain, interior, eksterior, taman berkonsep Candi Borobudur.

3.3. Hotel Marriott Yogyakarta

Lokasi

Jalan Ringroad Utara, 55283 Yogyakarta, Indonesia

Data umum

Luas Lahan : -

Jumlah Kamar : 347 kamar

Kelas Hotel : Bintang 5



Gambar 25: Marriott Hotel Yogyakarta
Sumber : www.Booking.com

Hotel Marriott Yogyakarta merupakan hotel yang mengusung "Travel Brilliantly". Memiliki 347 kamar bergaya modern, hotel ini diklaim menjadi salah satu hotel bintang 5 terbesar dan termegah di Yogyakarta. Fasilitas premium pada setiap kamar, termasuk kamar mandi marmer, lemari es mini, tempat tidur sofa, dan layanan kamar 24 jam. Wi-Fi gratis dan workstation yang nyaman. Suite dengan tata letak yang mewah dan Kamar Club menawarkan akses eksklusif ke fasilitas M Club Lounge. Properti baru ini juga menawarkan gym modern, tradisional spa yang tenang, kolam renang outdoor, 3 restoran lezat, dan parkir gratis. Untuk wisatawan yang suka berbelanja hotel ini terhubung langsung dengan Hartono Mall.

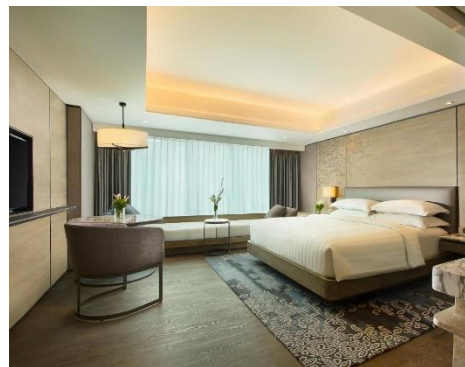
Untuk keperluan bisnis dan meeting, Marriott Yogyakarta memiliki tujuh meeting room, beberapa area pre-function dan acara penting lainnya. Selain itu, Marriott juga menyediakan ballroom seluas 1.870 meter, tanpa tiang. Ide "Traveling Brilliantly" memang memadukan antara bisnis dengan waktu senggang untuk para tamunya.

Beberapa fasilitas yang dimiliki hotel ini antara lain :

- Pusat kebugaran
- Kolam renang
- Spa
- Restaurant
- Bar & lounge
- Meeting room
- Ballroom
- Laundry

Tipe – tipe kamar yang ditawarkan Hotel Borobudur antarlain :

- Deluxe Room



Gambar 26: Deluxe Room
Sumber : www.Agoda.com

Luas kamar (area) : 40 m²

Kapasitas : 2 orang dewasa

Fasilitas Kamar : 1 king bed, AC, TV, face towel, hand towel, body towel, table, chair, bathroom, wi-fi, telephone, shower, executive lounge access, city view.

- Deluxe Twin Room



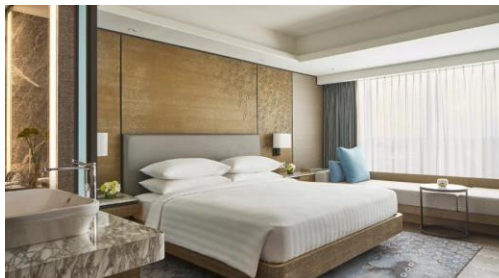
Gambar 27: Deluxe Twin Room
Sumber : www.Agoda.com

Luas kamar (area) : 40 m²

Kapasitas : 2 orang dewasa

Fasilitas Kamar : 2 single bed, AC, TV, face towel, hand towel, body towel, table, chair, bathroom, wi-fi, telephone, shower, city view.

- King room



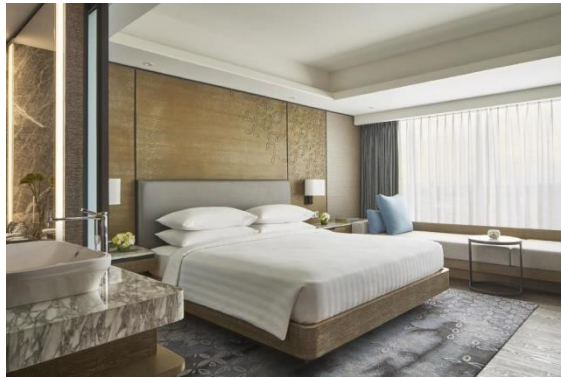
Gambar 28: King Room
Sumber : www.Agoda.com

Luas kamar (area) : 40 m²

Kapasitas : 2 orang dewasa

Fasilitas Kamar : 1 super king bed, AC, TV, face towel, hand towel, body towel, table, chair, bathroom, wi-fi, telephone, shower, executive lounge access.

- Club Room



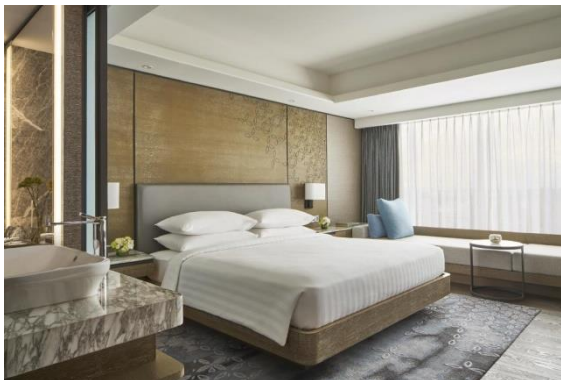
Gambar 29: Club Room
Sumber : www.Agoda.com

Luas kamar (area) : 40 m²

Kapasitas : 2 orang dewasa

Fasilitas Kamar : 1 king bed, AC, TV, face towel, hand towel, body towel, table, chair, bathroom, wi-fi, telephone, shower, executive lounge access, city view.

- Club Pool Room



Gambar 30: Club Pool Room
Sumber : www.Agoda.com

Luas kamar (area) : 40 m²

Kapasitas : 2 orang dewasa

Fasilitas Kamar : 1 king bed, AC, TV, face towel, hand towel, body towel, table, chair, bathroom, wi-fi, telephone, shower, executive lounge access, pool view.

- Premier Room



Gambar 31: Premier Room
Sumber : www.Agoda.com

Luas kamar (area) : 60 m²

Kapasitas : 4 orang dewasa

Fasilitas Kamar : 2 single bed, AC, TV, face towel, hand towel, body towel, table, chair, bathroom, wi-fi, telephone, separated shower/bathtub, executive lounge access, pool view.

- Junior Suite Room



Gambar 32: Junior Suite Room
Sumber : www.Agoda.com

Luas kamar (area) : 80 m²

Kapasitas : 2 orang dewasa

Fasilitas Kamar : 1 super king bed, AC, TV, face towel, hand towel, body towel, table, chair, bathroom, wi-fi, telephone, shower and bathtub, executive lounge access.

Hotel Marriott Yogyakarta memberikan contoh hotel bintang lima yang modern dan mewah dari segi desain bentuk hotel dan penggunaan material marmer pada setiap sudutnya.

3.4. PARKROYAL on Pickering



Gambar 33: parkroyal

Sumber : <https://www.archdaily.com/363164/parkroyal-on-pickering-woha-2>

- Arsitek
WOHA
- Lokasi
Singapura 058289, Singapura
- Area
29811,0 sqm
- Tahun Proyek
2013
- Klien
UOL Group Limited

WOHA Architects yang berbasis di Singapura telah lama menjadi pendukung "kota hijau" yang telah lebih banyak menanam vegetasi pada desainnya dan termasuk PARKROYAL di Pickering dirancang sebagai taman hotel yang berlipat.



Gambar 34: parkroyal

Sumber : <https://www.archdaily.com/363164/parkroyal-on-pickering-woha-2>

Sky-garden masif yang melengkung, ditutupi tanaman tropis, pohon kamboja dan palem yang indah, masing-masing kantilever di tingkat keempat di antara blok kamar tamu. Tanaman hijau tumbuh di seluruh kompleks, pepohonan dan kebun hotel tampak bergabung dengan taman di sebelahnya sebagai satu kesatuan taman kota.

PARKROYAL on Pickering berada di lokasi yang panjang dan sempit di tepi barat kawasan pusat bisnis, antara Hong Lim Park dan blok apartemen HDB Chinatown, dan menghadap ke distrik ruko bersejarah antara taman dan Sungai Singapura. Dengan demikian, pembangunannya dapat merespons lingkungan yang terpisah dan berbeda, hal itu dapat memberikan hubungan

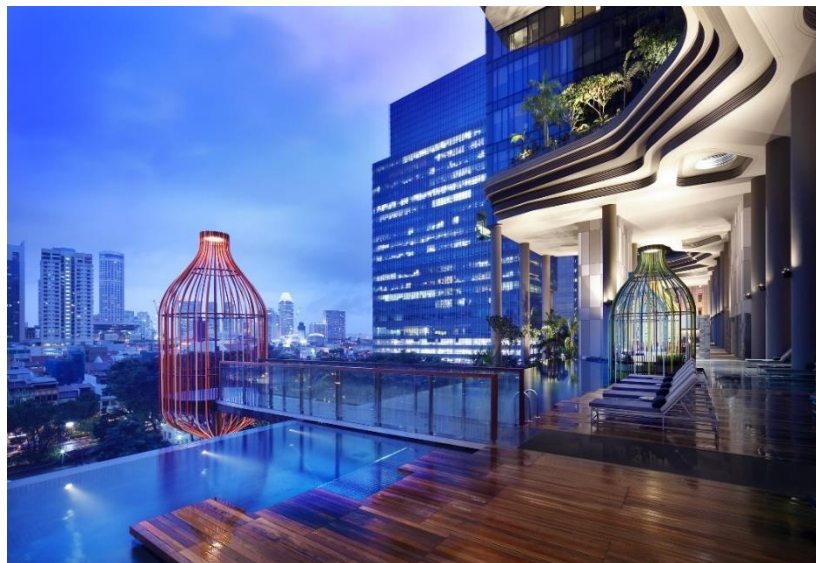
publik antara zona-zona tersebut, dan karena bangunan tersebut akan sangat terlihat dari taman ke utara dapat menjadi kota besar yang hijau.



Gambar 35: parkroyal

Sumber : <https://www.archdaily.com/363164/parkroyal-on-pickering-woha-2>

Karena hotel ini teduh oleh sky-garden yang memproyeksikan dan kedekatan dengan tiga balok kamar - dan terlindung dari matahari pagi dan siang oleh bangunan yang berdampingan, ruangan bisa sepenuhnya diberi dinding kaca (dengan kaca emisivitas rendah) tanpa perangkat dinding luar.



Gambar 36: parkroyal

Sumber : <https://www.archdaily.com/363164/parkroyal-on-pickering-woha-2>



Gambar 37: parkroyal

Sumber : <https://www.archdaily.com/363164/parkroyal-on-pickeering-woha-2>

Podium adalah bagian yang luar biasa dari teater arsitektural: ini menghadirkan hiasan monumental ke jalan-jalan di Singapura, dan dengan demikian memunculkan sesuatu yang belum pernah ada pada bangunan lainnya. Disebut oleh WOHA sebagai 'arsitektur topografi', lapisan bergelombang bertulang berlapis pra-cor membungkus sekitar, melalui dan di atas tempat parkir dan area umum hotel, sebagai garis kontur yang menenun melalui kotak modular kolom silinder. Cascades mengalir turun dari kolam renang dan teras taman di atap podium, melewati 'bentuk batu yang tererosi' dari massa yang langgeng dan masuk ke celah-celah dan tepian pohon dan tanaman merambat yang bisa berkembang.

Metafora geologi - arsitektur hijau yang paling elemental - adalah salah satu yang digunakan WOHA, jika tidak semua bangunan publik berskala besar mereka, tapi di sini geometri dan alusi lebih bernuansa dan lebih kompleks. Bandingan berkelok-kelok dari beton bergalur menenun melalui panjang dan lebar podium tanpa henti, dan tanpa pengakuan batas antara eksterior dan interior.

Volume besar porte-cochere tampak terlalu besar dalam hal fungsi yang dirasakannya - zona penurunan bagi tamu hotel dan masuk ke tempat parkir - namun memiliki tujuan yang lebih besar, sebuah agenda yang lebih besar. Ruang itu berfungsi sebagai penghubung, sebagai poros, antara dua area khas dan berbeda di kota ini: Chinatown dan blok apartemen di selatan, dan Hong Lim Park dan kawasan komersial di utara. Sambungan visual telah ditetapkan oleh kekosongan monumental, karena secara efektif merupakan gerbang seremonial antara daerah sekitar.



Gambar 38: parkroyal

Sumber : <https://www.archdaily.com/363164/parkroyal-on-pickering-woha-2>

Hotel ParkRoyal ini mirip dengan konteks perancangan Syari'ah Garden Hotel yang sama – sama ingin membantu lingkungan sekitar menambah vegetasi hijau. Ide menariknya meletakkan kantilever taman yang bertingkat dengan desain yang meliuk liuk. Ditambah lagi pada bagian lantai dasar memiliki langit – langit yang unik di topang dengan kolom lingkaran yang besar.

3.5 Kesimpulan Preseden

Kempat hotel yang dijadikan bahan preseden merupakan hotel yang berkaitan dengan kebutuhan rancangan. Hotel Syariah Solo sudah tersertifikasi syariah dengan kelas bintangnya yaitu 4 yang merupakan hotel syari'ah terbaik sekarang ini di Indonesia. Penerapan Syari'ah pada Hotel Syariah Solo adalah pada pembentukan suasana islami di dalam hotel dengan pemberian ornamen dan pengingat ibadah. Penerapan ini tentu saja belum cukup arsitektural. Secara struktur Hotel Syariah Solo ini juga dijadikan sebagai referensi conventional hotel.

Untuk Hotel Borobudur Jakarta dan Hotel Marriott Yogyakarta dipilih sebagai preseden deluxe hotel dan hotel berbintang 5. Hotel Borobudur yang konsisten dengan konsep Candi Borobudurnya untuk interior dan eksteriornya. Dan Hotel Marriott yang memiliki konsep mewah dan modern.

Hotel ParkRoyal ini mirip dengan konteks perancangan Syari'ah Garden Hotel yang sama – sama ingin membantu lingkungan sekitar menambah vegetasi hijau. Ide menariknya meletakkan kantilever taman yang bertingkat dengan desain yang meliuk liuk. Ditambah lagi pada bagian lantai dasar memiliki langit – langit yang unik di topang dengan kolom lingkaran yang besar.