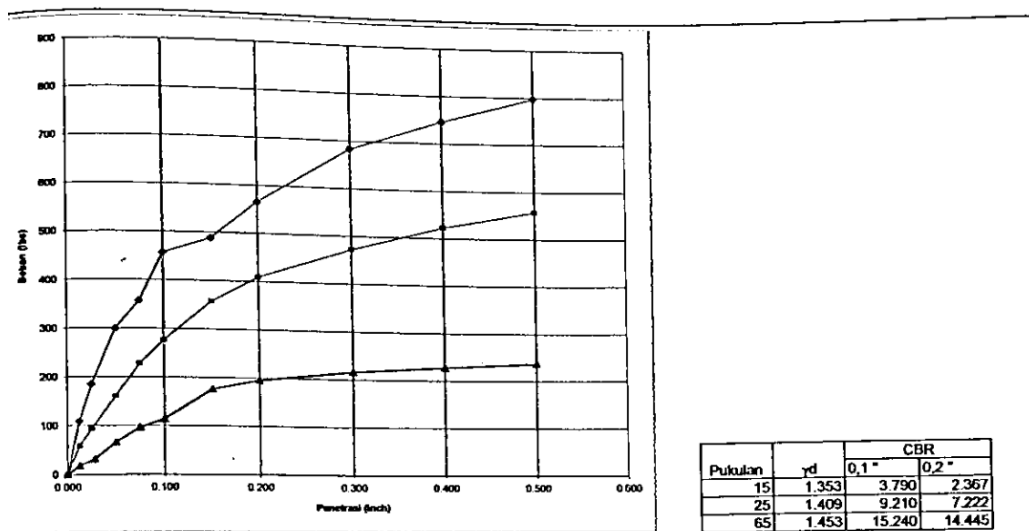


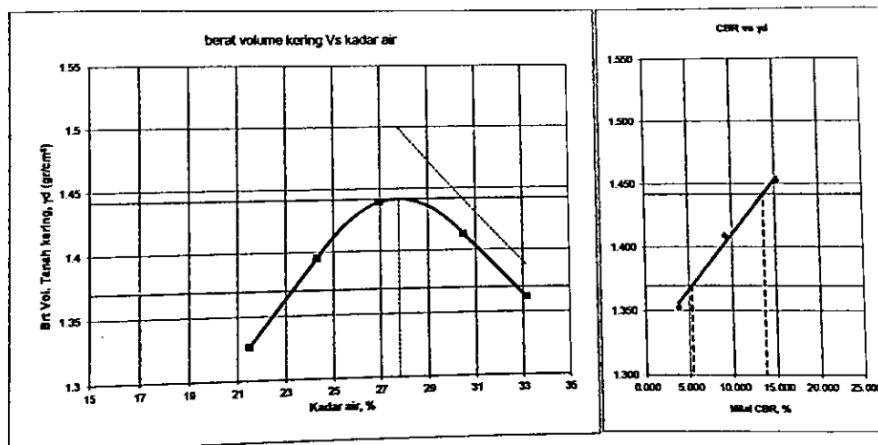
Lampiran 3 Data CBR Tanah Dasar

Pengujian CBR Laboratorium ASTM D - 1883 -99

Proyek : Perencanaan Teknik Jalan
 STA : 0+000
 Ruas jalan : Wonosari - Baron
 Dikerjakan : CV. REKA KUSUMA BUANA
 Tanggal : April 2016



5.360

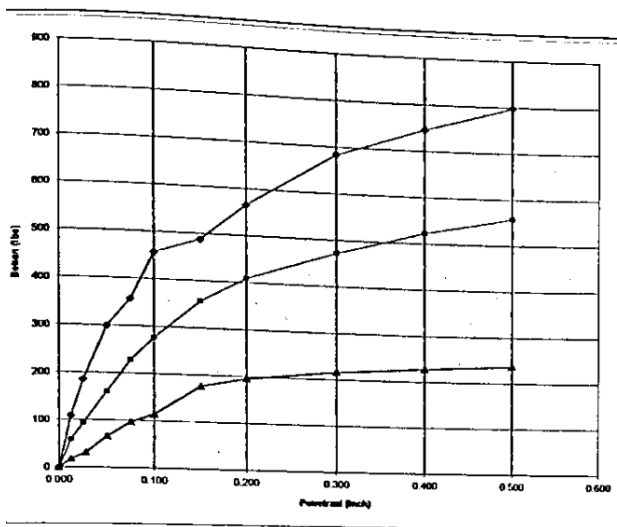


Berat volume kering maksimum	= 1.442 gr/cm ³
Kadar air optimum (%)	= 27.773 %
95 % max. dry density	= 1.370 gr/cm ³
CBR pada kepadatan kering maks.	= 13.658 %
CBR pada 95 % kepadatan maks.	= 5.360 %

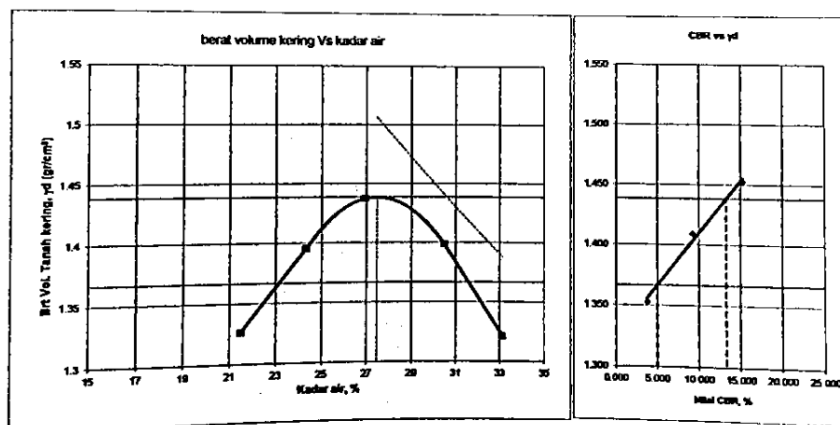
Gambar L-3.1 Data Pengujian CBR Laboratorium dengan CBR 95% adalah 5,360

Pengujian CBR Laboratorium ASTM D - 1883 -99

Proyek : Perencanaan Teknik Jalan
 STA : 1+700
 Ruas Jalan : Wonosari - Baron
 Dikerjakan : CV. REKA KUSUMA BUANA
 Tanggal : April 2016



Pukulan	y _d	CBR	
		0,1 "	0,2 "
15	1.353	3.790	2.367
25	1.409	9.210	7.222
65	1.453	15.240	14.445



Berat volume kering maksimum	= 1.438 gr/cm ³
Kadar air optimum (%)	= 27.466 %
95 % max. dry density	= 1.367 gr/cm ³
CBR pada kepadatan kering maks.	= 13.274 %
CBR pada 95 % kepadatan maks.	= 4.995 %

Gambar L-3.2 Data Pengujian *CBR* Laboratorium dengan *CBR* 95% adalah 4,995 %