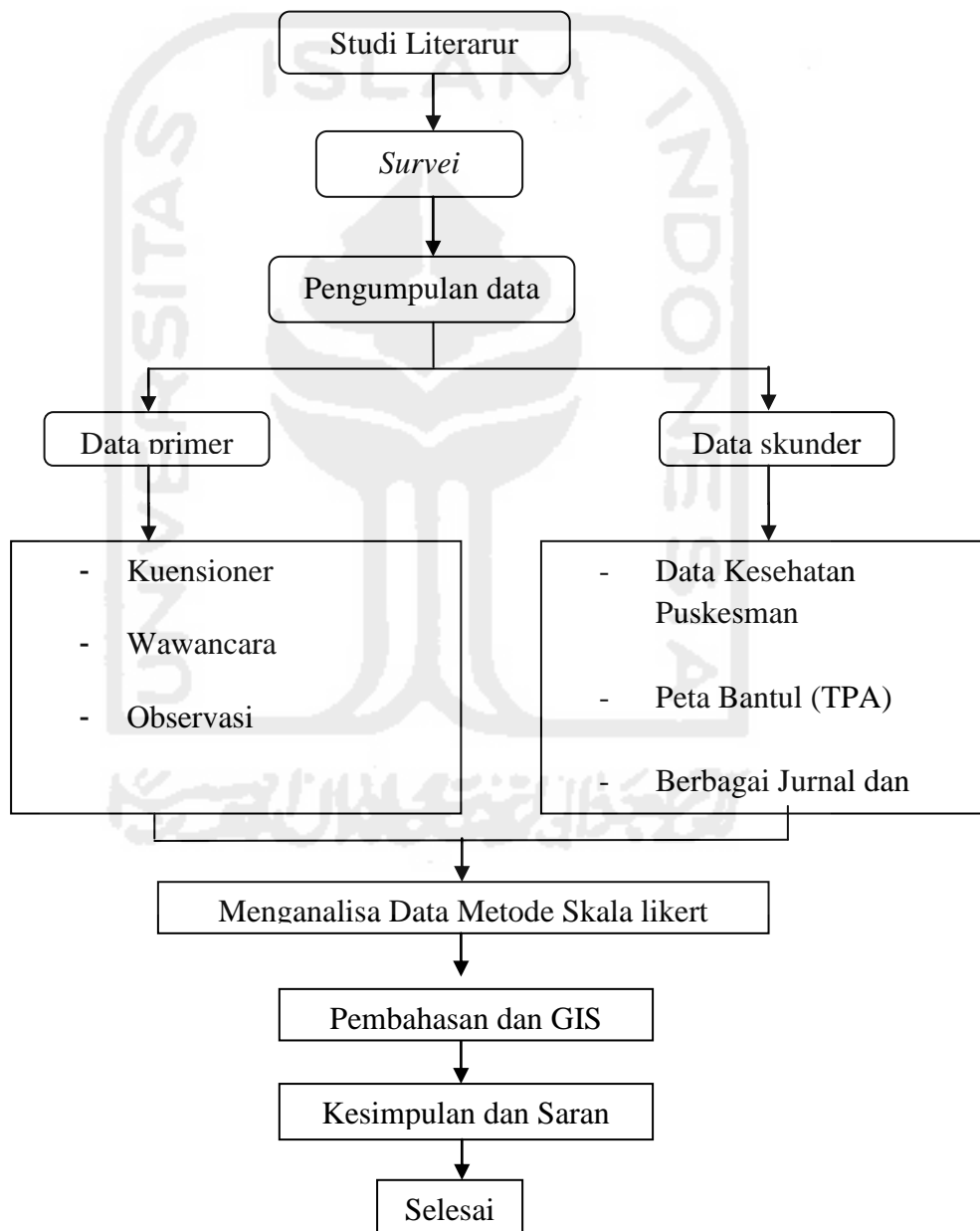


## BAB III

### METODE PENELITIAN

#### 3.1 Tahapan Penelitian

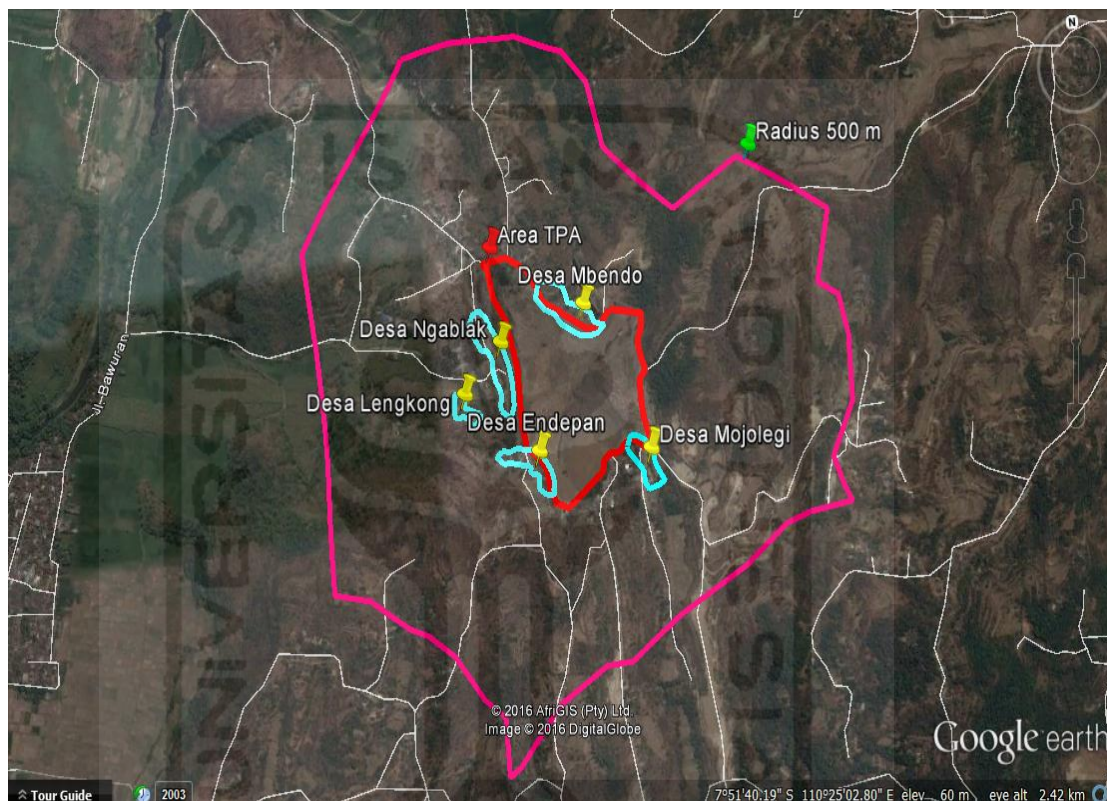
Tahapan dalam penelitian ini dimulai dari studi literatur hingga penyusunan Laporan Tugas Akhir, dapat dilihat pada Gambar 3.1. dibawah ini:



Gambar 3.1. Diagram Alir Penelitian

### 3.2 Lokasi Penelitian

Lokasi penelitian kali ini berada di Desa Sitimulyo, Kecamatan Piyungan, Kabupaten Bantul, Yogyakarta. Berikut peta TPA daerah penelitian dengan 5 (lima) desa dan batas radius 500 m.



Gambar 3.2. Lokasi Penelitian (Citra Satelit: *Google Earth*,2016)

### 3.3 Pengumpulan Data

Data yang dibutuhkan untuk mendukung penyusunan laporan ini dibagi menjadi dua yaitu, data primer dan data sekunder. Data primer diambil dari pengamatan fisik secara langsung di lapangan dan wawancara dengan beberapa penduduk sekitar lokasi penelitian. Sedangkan data sekunder merupakan dokumen pendukung data primer yang diambil dari lembaga yang terkait, buku-buku, jurnal, laporan-laporan penelitian terdahulu, peraturan yang terkait dengan topik penelitian.

1. Data primer, Data primer merupakan objek utama dari penelitian ini. Penjelasan sebagai berikut:
  - Pengamatan (observasi)

Pengamatan langsung dilapangan diperlukan untuk mengamati secara langsung keadaan sanitasi masyarakat disekitar TPA Piyungan, Bantul, Yogyakarta.
  - Data Kuesioner dan wawancara

Data tersebut dilakukan dengan cara terjun langsung kelapangan dan membagikan langsung angket kuesioner untuk diisi serta bertanya langsung kepada beberapa penduduk sekitar TPA agar mendapatkan data yang lebih spesifik. Kuesioner yang diberikan kepada masyarakat memiliki beberapa indikator sebagai berikut:
  1. Pemukiman Rumah
  2. Air Bersih
  3. Limbah
  4. Penyakit Diare
  5. Penyakit Ispa
  6. Penyakit kulit
2. Data sekunder merupakan kumpulan dokumen pendukung data primer. Adapun penjabarannya sebagai berikut:
  - Data dari lembaga-lembaga terkait

Data yang didapatkan berupa buku monografi Desa dari Kecamatan Piyungan Kabupaten Bantul, Yogyakarta dan Data kesehatan masyarakat yang diperoleh dari puskesmas setempat untuk mengetahui jenis penyakit dan kondisi kesehatan masyarakat.
  - Data pendukung

Data pendukung meliputi laporan-laporan penelitian tentang sanitasi lingkungan terdahulu, jurnal, buku, studi kasus, dan peraturan pemerintah yang terkait dengan topik penelitian.

### **3.4 Metode Analisa**

Penelitian ini menggunakan Metode *Skala Likert* yang dimodifikasi. Metode ini menggunakan jawaban pilihan ganda, yang mana setiap jawaban memiliki poin. Setiap pertanyaan nantinya akan menggunakan 3(tiga) jawaban A yang memiliki 3 (tiga) poin, jawaban B memiliki 2 (dua) poin, dan C memiliki 1 (satu) poin. Poin terbesar yang dimiliki setiap jawaban akan dijumlahkan. Penetapan tingkat berkelanjutan dilihat dari hasil penjumlahan poin dan menggunakan rumus yang sudah ditetapkan.

### **3.5 Analisa Resiko**

Penelitian yang dilakukan berhadapan langsung dengan warga sekitar TPA berhubungan dengan manusia tidak lepas dari permasalahan dan hambatan. Pada saat observasi dan pengambilan data, dilakukan di jam kerja pemulung yang mayoritas warga setempat TPA Piyungan. Kesulitan yang dialami antara lain pada saat pengambilan data yang melalui wawancara dan kuesioner. Ada beberapa pertanyaan yang telah dibuat sebelumnya namun pada saat dilokasi pertanyaan tersebut tidak bisa dilakukan, dikarena adanya rasa ketidaknyamanan.