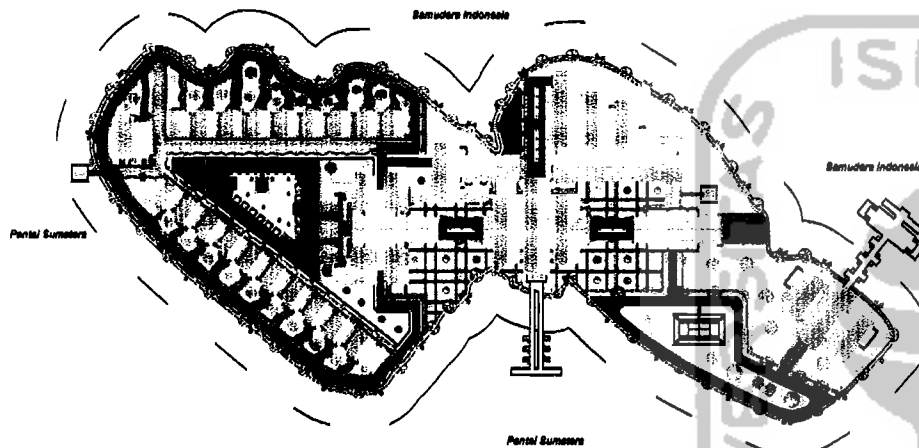


SITUASI

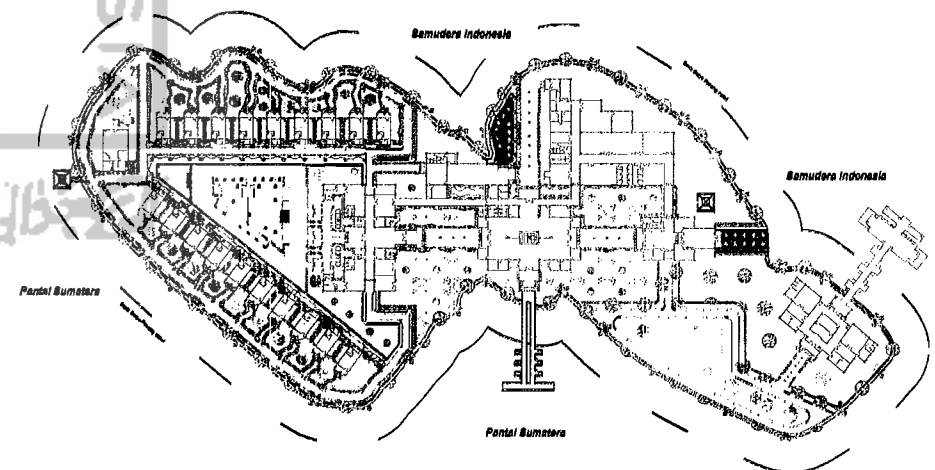


Karakter gubahan masa bangunan cottage dan penunjangnya mengikuti site dan linier karena disesuaikan dengan fungsi dan view. Bangunan cottage mengikuti site dan ada juga yang menggunakan pola linier sehingga tidak menutupi view. Setiap masa berada pada ketinggian yang sama agar sirkulasi mudah diakses. Berbeda dengan bangunan cottage yang berbentuk rumah panggung. Bentuk atap pelana dipisahkan dengan bentuk atap dak sehingga konsep "rumah tradisional suku Rejang" dapat terwujud dalam kawasan cottage. Kawasan cottage terbagi menjadi 3 zone yaitu zone 1 (cottage & Ruang Penunjangnya), zone 2 (Pengelola dan Ruang Publik), zone 3 (fasilitas olahraga, bar, dan Ruang Penunjang)

SITUASI

Luas site secara keseluruhan : 15.000 m²
Luas site yang terbangun : 4200 m²
Sisa luas site : 10800 m²

Sisa luas site digunakan untuk ruang terbuka, pedestrian dan landscape. landscape sekitar bangunan diolah dengan memperhatikan kondisi site yakni dengan adanya penanaman pohon-pohon pelindung besar seperti kelapa, kamboja dan pinus pantai dibatas site yang berfungsi sebagai pembatas dan filterisasi angin pantai. Selain itu ada juga lanscape yang mengikuti grid dari denah.

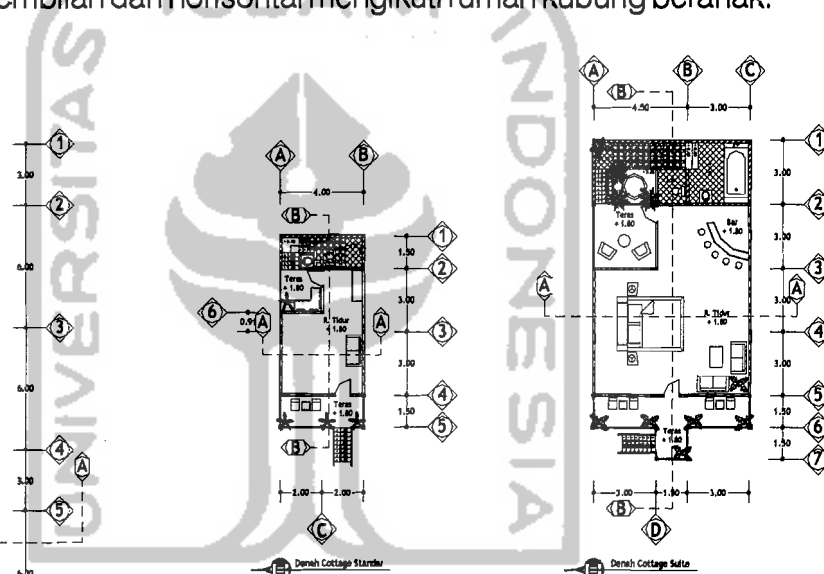
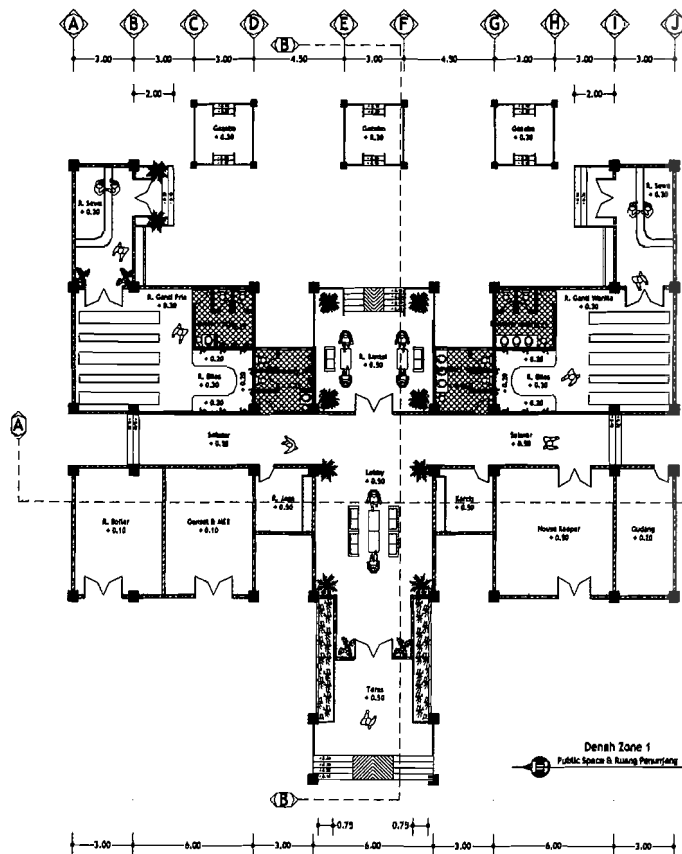


Hendra Irawan 01512070

DINAH

MASA ZONE 1

Denah cottage standar mengikuti pola perulangan pada rumah patah sembilan dan cottage suite mengikuti pola perulangan pada "rumah kubung beranak". Denah pada masa penunjang mengikuti pola perulangan yang ada pada kedua rumah tradisional suku Rejang yang terlihat pada grid kolom secara vertikal mengikuti rumah patah sembilan dan horisontal mengikuti rumah kubung beranak.



DINAH COTTAGE

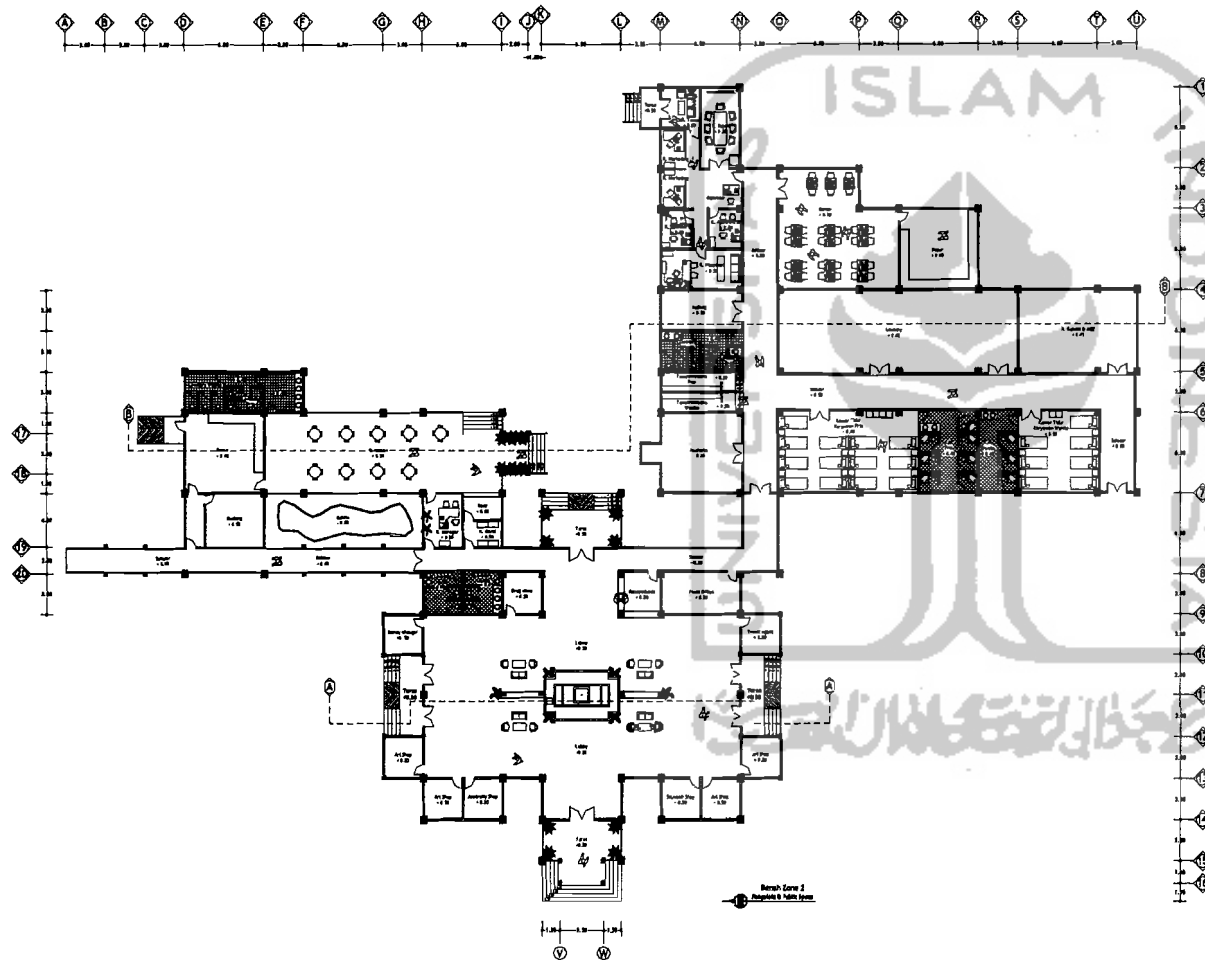
Cottage standar terdiri dari teras depan, r. Tidur, r. duduk dan kamar mandi.
Cottage Suite terdiri dari Teras depan, r. Tidur, r. Duduk, bar mini, r. Santai dan kamar mandi.

Denah masa zone 1 sebagai penunjang dari masa cottage. Denah masa zone 1 terdapat lobby, r. Jaga, r. Karcis, house keeping, gudang, genset, boiler, r. Santai, r. Penyewaan, r. Ganti, r. Bilas, gazebo dan lavatory. Pada masa ini terdapat kolam renang untuk anak-anak dan dewasa dengan disekitarnya ditanami tanaman dan kolam kecil sebagai pembatas antara sirkulasi karyawan dengan kolam renang.

Hendra Irawan 01512070

TINAH

MASA ZONE 2



Denah masa zone 2 merupakan yang paling besar diantara masa-masa yang lainnya karena terdiri dari Pengelola, R. Publik dan Restoran.

Pada pengelola terdiri dari :

R. Pimpinan, R. Sekretaris, R. Administrasi, R. Marketing, R. Rapat, R. Tamu, operator, gudang, lavatory, tempat wudhu, musholla, kantin, dapur, laundry, genset & MEE, R. Tidur karyawan, dan kamar mandi.

Pada ruang publik terdiri dari :

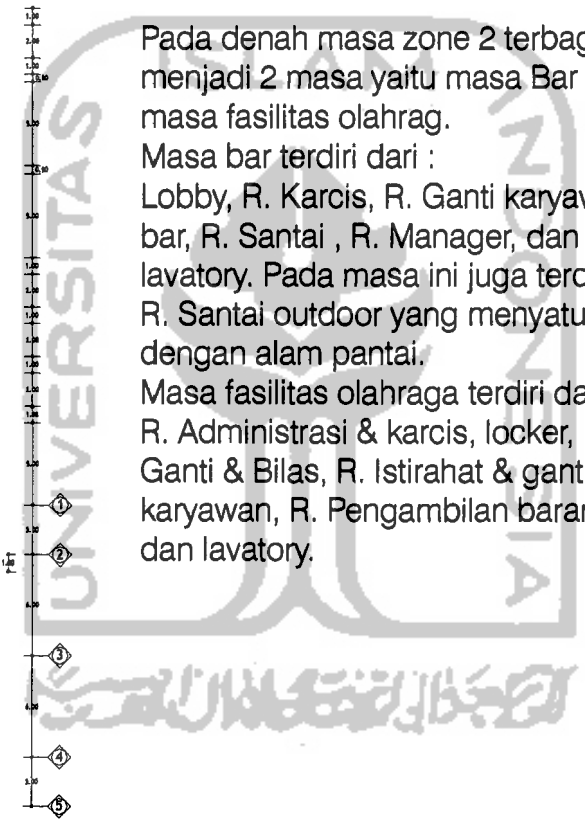
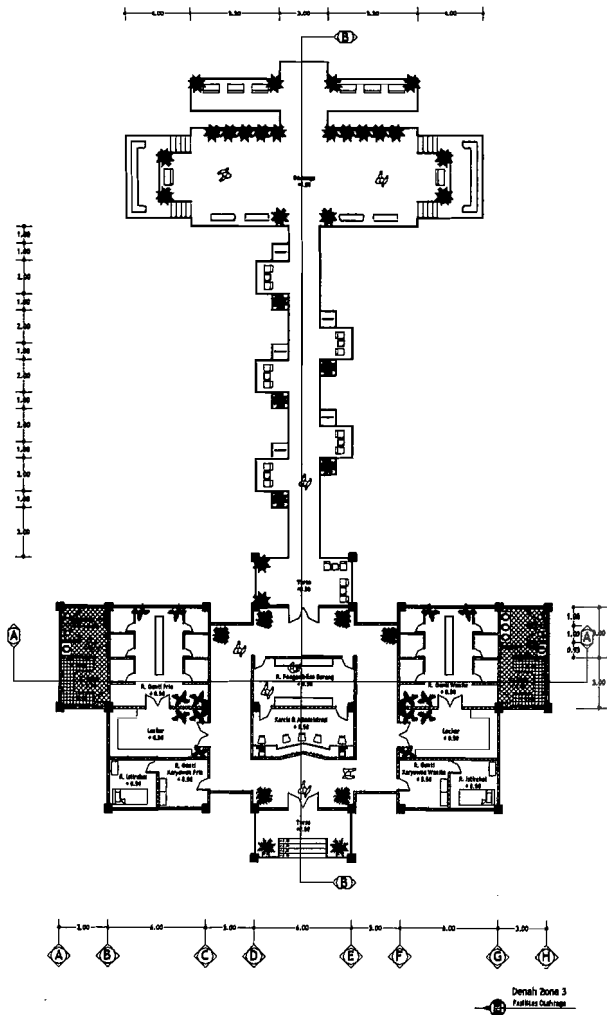
Hall/lobby, receptionis, front office, travel agent, art shop, souvenir shop, money changer, drug store, jewerelly shop, R. Jaga dan lavatory. Pada bagian tengah ruangan terdapat air mancur berfungsi sebagai penyejuk dan menyatu dengan alam.

Pada restoran terdiri dari :

R. Makan, kasir, R. Manager, dapur, gudang dan lavatory. Selain itu terdapat restoran outdoor yang menyatu dengan alam pantai.



MASA ZONE 3

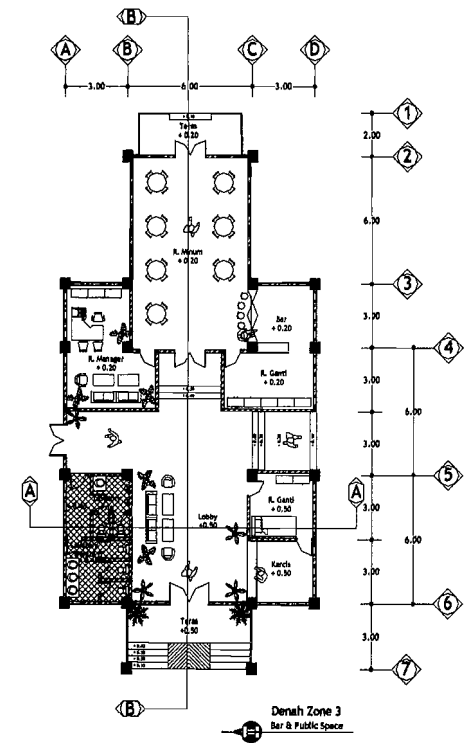


Pada denah masa zone 2 terbagi menjadi 2 masa yaitu masa Bar dan masa fasilitas olahrag.

Masa bar terdiri dari : Lobby, R. Karcis, R. Ganti karyawan, bar, R. Santai , R. Manager, dan lavatory. Pada masa ini juga terdapat R. Santai outdoor yang menyatu dengan alam pantai.

Masa fasilitas olahraga terdiri dari : R. Administrasi & karcis, locker, R. Ganti & Bilas, R. Istirahat & ganti karyawan, R. Pengambilan barang, dan lavatory.

DINAI MASA FASILITAS OLAH RAGA

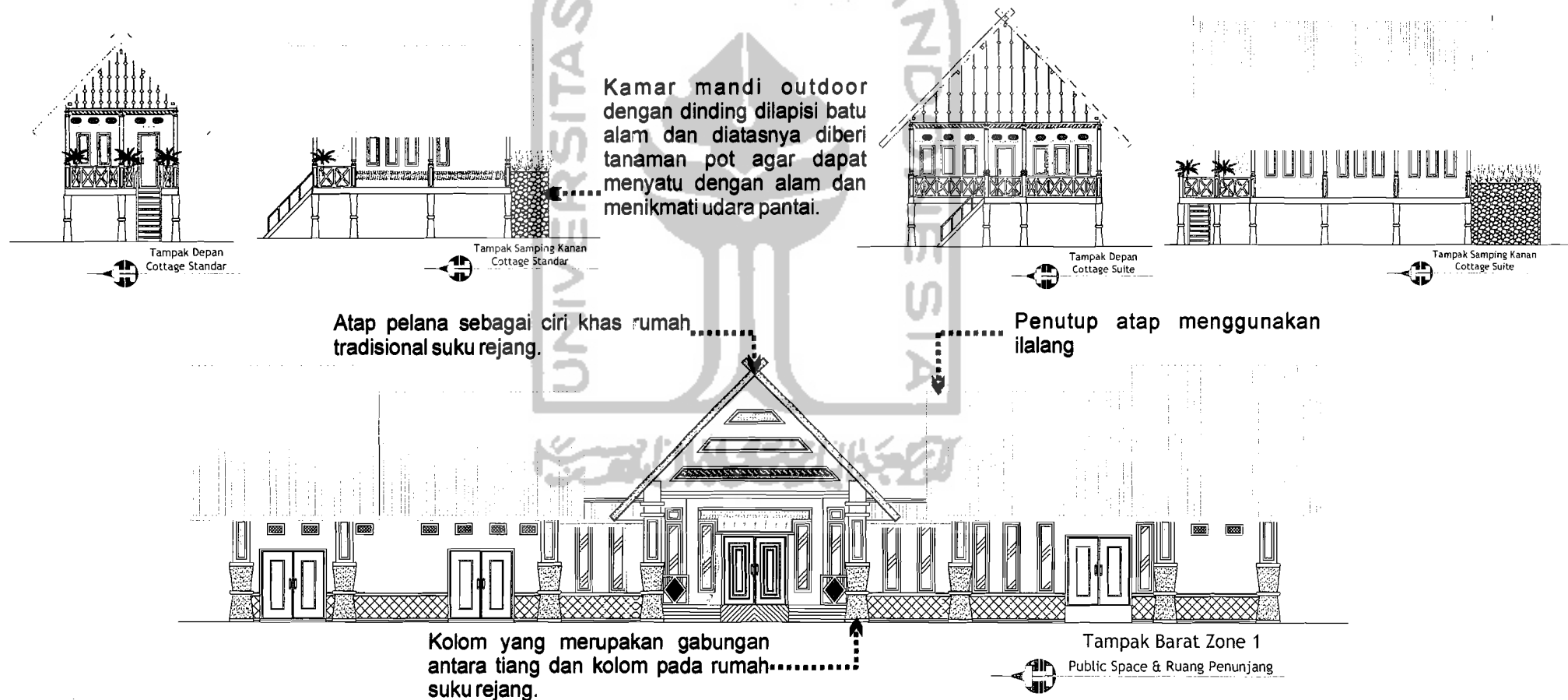


DINAI MASA BAR

TAMPAK

MASA ZONE 1

Sesuai dengan konsep tampak cottage standar mengikuti tampak pada rumah tradisional suku Rejang yaitu rumah patah sembilan dan cottage suite mengikuti rumah kubung beranak. Dari penampilan hampir sama tetapi pada grid ruangan dan tiang struktur yang membedakannya. Pada masa pendukung lainnya mengambil elemen-elemen dari kedua rumah tradisional suku rejang.



TAMPAK

MASA ZONE 2

Atap pelana sebagai ciri khas rumah tradisional suku rejang.

Penutup atap menggunakan ilalang



Kolom yang merupakan gabungan antara tiang dan kolom pada rumah suku rejang.

Jendela berdimensi kecil dan panjang dengan jarak antar jendela sama dengan besar dimensi jendela sehingga seperti kayu tersusun secara vertikal yang ada pada rumah tradisional suku Rejang.

Tampak Utara Zone 2
Pengelola & Public Space

TAMPAK

MASA ZONE 3

Atap pelana sebagai ciri khas rumah tradisional suku rejang.

Penutup atap menggunakan ilalang



Kolom yang merupakan gabungan antara tiang dan kolom pada rumah suku rejang.

Jendela berdimensi kecil dan panjang dengan jarak antar jendela sama dengan besar dimensi jendela sehingga seperti kayu tersusun secara vertikal yang ada pada rumah tradisional suku Rejang.

Tampak Timur Zone 3
Bar & Public Space

Tampak Utara Zone 3
Bar & Public Space

TAMPAK

MASA ZONE 3

Atap pelana sebagai ciri khas rumah tradisional suku rejang.



Kolom yang merupakan gabungan antara tiang dan kolom pada rumah suku rejang.

Tampak Timur Zone 3
Fasilitas Olahraga

Jendela berdimensi kecil dan panjang dengan jarak antar jendela sama dengan besar dimensi jendela sehingga seperti kayu tersusun secara vertikal yang ada pada rumah tradisional suku Rejang.

Penutup atap menggunakan ilalang

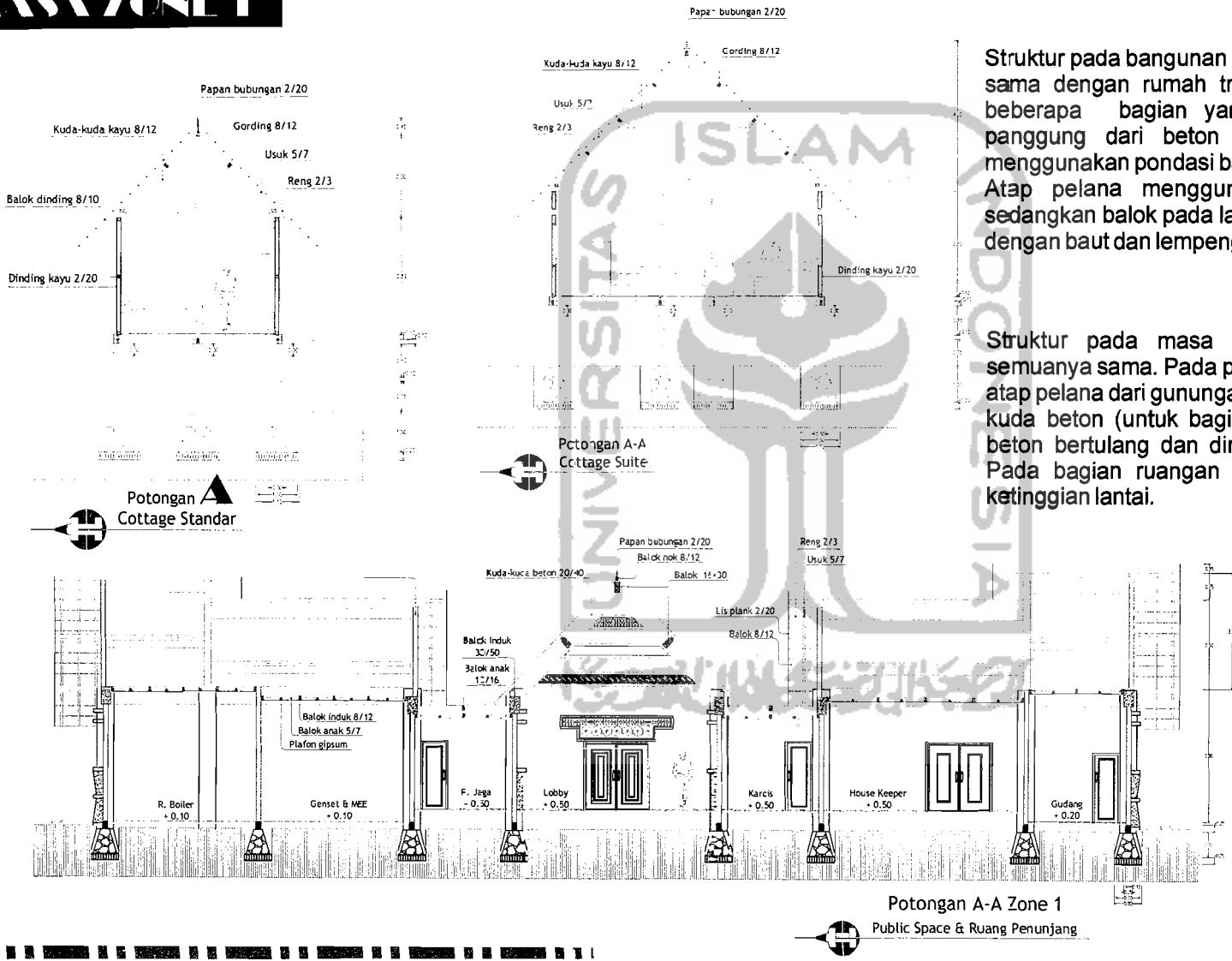


Tampak Utara Zone 3
Fasilitas Olahraga

Dermaga yang digunakan untuk fasilitas olahraga seperti snorkeling & diving, sailing, dan fishing. Terdapat tanaman pot yang berfungsi sebagai penyejuk suasana.

TEKNOLOGI

MASA ZONE 1

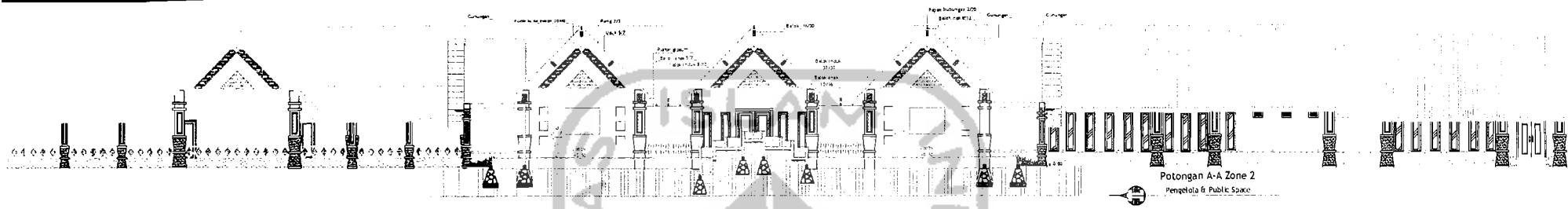


Struktur pada bangunan dari kedua jenis cottage hampir sama dengan rumah tradisional suku Rejang hanya beberapa bagian yang disesuaikan seperti tiang panggung dari beton bukan kayu. Pada pondasi menggunakan pondasi batu kali dengan kedalaman 1 m. Atap pelana menggunakan kuda-kuda dari kayu sedangkan balok pada lantai dari balok kayu yang diikat dengan baut dan lempengan agar kaku.

Struktur pada masa penunjang kawasan cottage semuanya sama. Pada pondasi menggunakan batu kali, atap pelana dari gunungan (untuk bagian luar) dan kuda-kuda beton (untuk bagian dalam), kolom terbuat dari beton bertulang dan dinding dari susunan batu bata. Pada bagian ruangan tertentu ada perbedaan level ketinggian lantai.

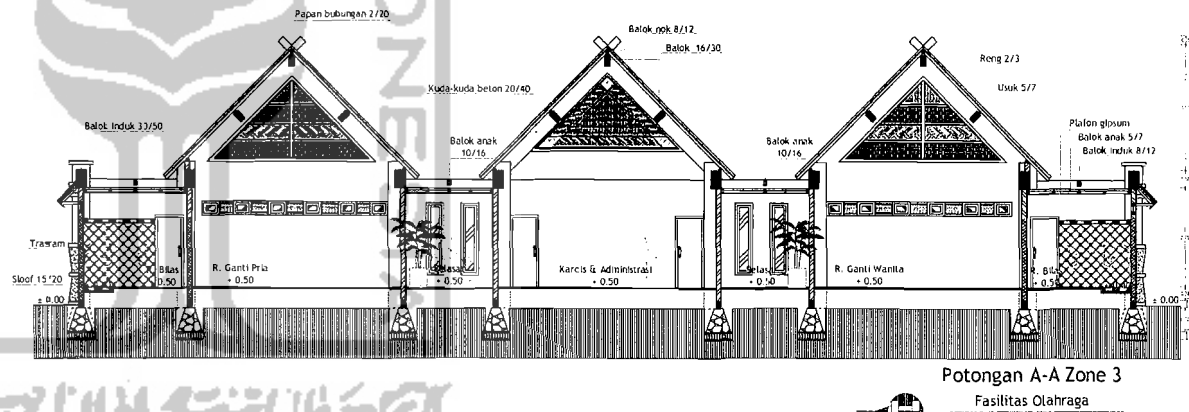
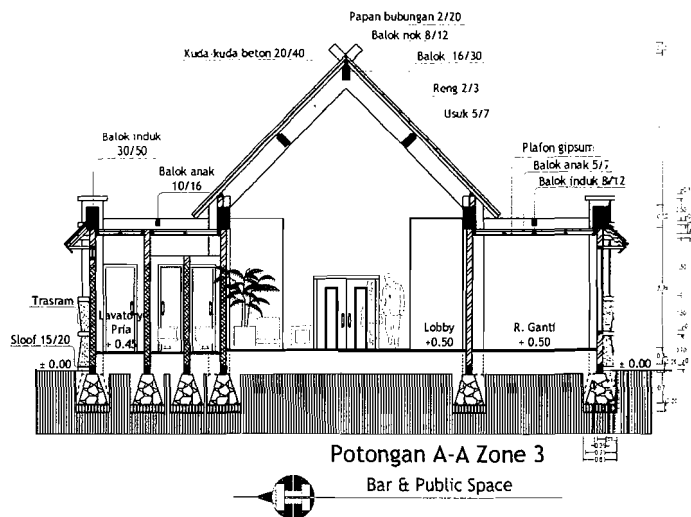
TEKUNAN

MASA ZONE 2

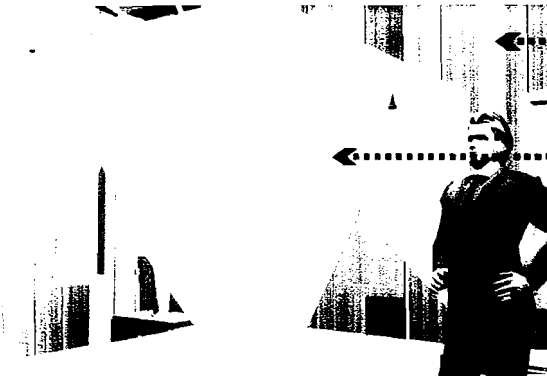


TEKUNAN

MASA ZONE 3



INTERIOR



Dinding dari kayu yang disusun vertikal

Tempat tidur menggunakan kelambu

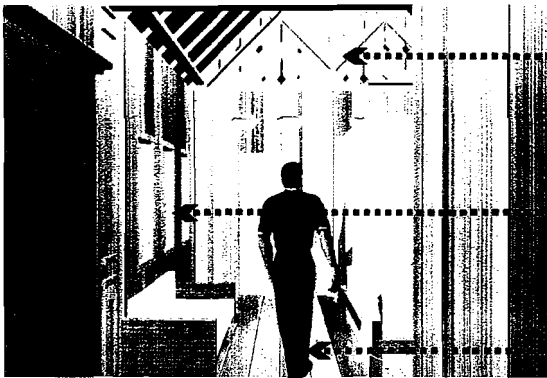
Lamar Cottage Standar



Lamar Mandi Cottage Standar



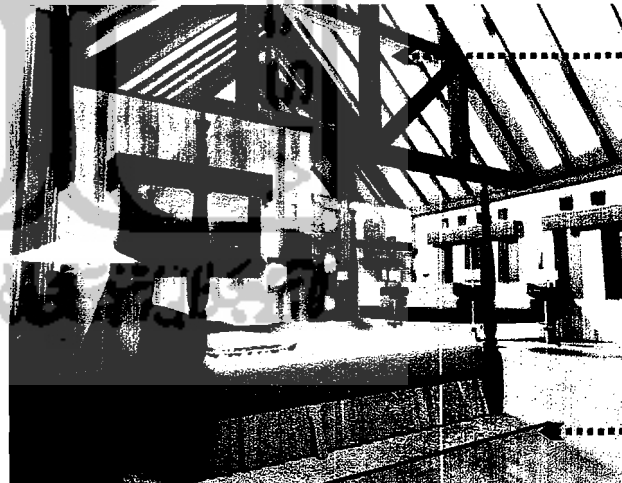
Lamar Belakang Cottage Standar



Atap diekspos sehingga terlihat kuda-kuda, usuk dan penutup atap

Jendela dan pintu terbuat dari kayu

Lantai dari kayu yang disusun horisontal



Atap diekspos sehingga terlihat kuda-kuda, usuk dan penutup atap

Lantai dari kayu yang disusun horisontal

Lamar Cottage Suite



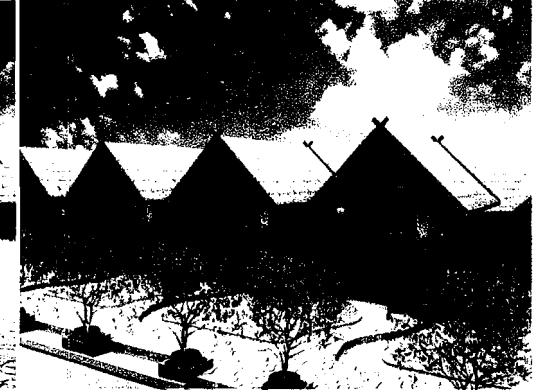
Entrance Zone 2



Entrance Zone 1



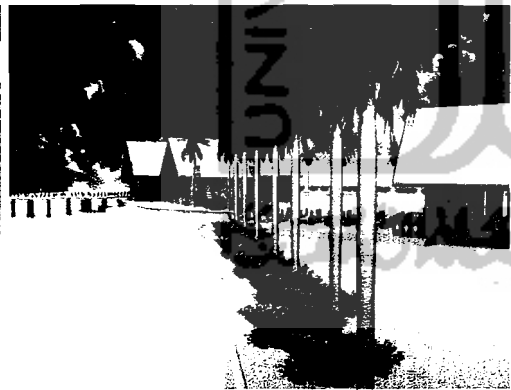
Kolam Renang



Cottage Standar



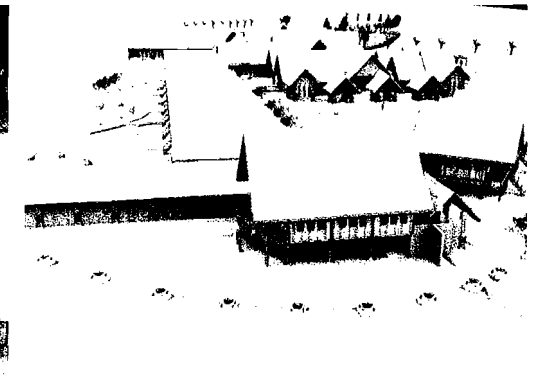
Restoran Outdoor



Zone 3 & Bar Outdoor



Mata Burung



Mata Burung