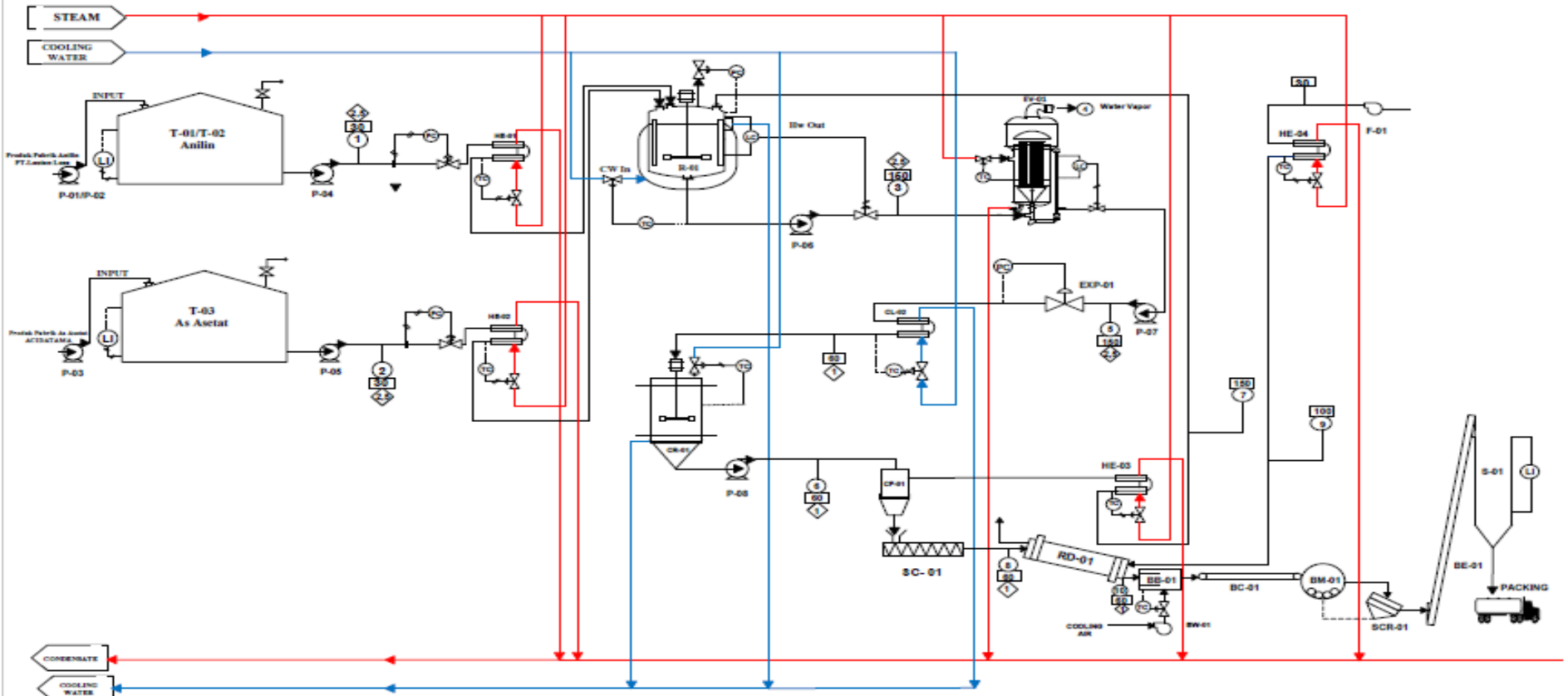


PROCESS ENGINEERING FLOW DIAGRAM
PRA RANCANGAN PABRIK ASETANILIDA DARI ANILIN DAN ASAM ASETAT
DENGAN KAPASITAS 15.000 TON/TAHUN



NOMOR	Komponen	NOMOR ALIRUS (kg/jam)													
		1	2	3	4	5	6	7	8	9	10				
1	C6H5NHCOOCH3 (l)			2817,4994		2817,4994	2,7084	2,7084							
2	C6H5NHCOOCH3 (s)							2814,7910		2814,7910					2814,7910
3	C6H5NH2		1311,5488	6,5577		6,5577	6,5577	6,2299	0,3279						
4	CH3COOH	1691,3668		849,9118		849,9118	849,9118	807,4162	42,4956						42,4956
5	H2O	3,3827	26,2310	282,1203	169,2722	112,8481	112,8481	107,2057	5,6424	5,6142				0,0282	
	Jumlah :	1694,7495	1337,7796	3956,0892	169,2722	3786,8170	3786,8170	923,5601	2863,2569	5,6142				2857,6427	

- KETERANGAN SIMBOL**
- - Stearn Area
 - ◇ - Triaxial Valve
 - - Valve, VC
 - ◇ - Control Valve
 - ◇ - Area Royal Pannam
 - ◇ - Area Royal Landa
 - - Area Proses
 - - Area Cooling Water, Process Water, Condensate
 - - Gas

- KETERANGAN ALIR**
- 1. FLOW CONTROLLED
 - 2. PRESSURE CONTROLLER
 - 3. TEMPERATURE CONTROLLER
 - 4. LEVEL CONTROLLER

UNIVERSITAS PADJARAN

JURUSAN TEKNIK KIMIA
FAKULTAS TEKNIK INDUSTRI
UNIVERSITAS PADJARAN
INDONESIA

PROJEK PERENCANAAN DAN PERANCANGAN
PABRIK ASETANILIDA DARI ANILIN DAN ASAM ASETAT
DENGAN KAPASITAS 15.000 TON/TAHUN

KELOMPOK KE-1

1. Ghani Ghani (14021078)
 2. Dwi Ayu Lestari (14021079)

Dosen Pembimbing:
 Dr. Bahman, MS, MT
 YudiLita.Ardiana.Sel.Anggrita, ST., MSig