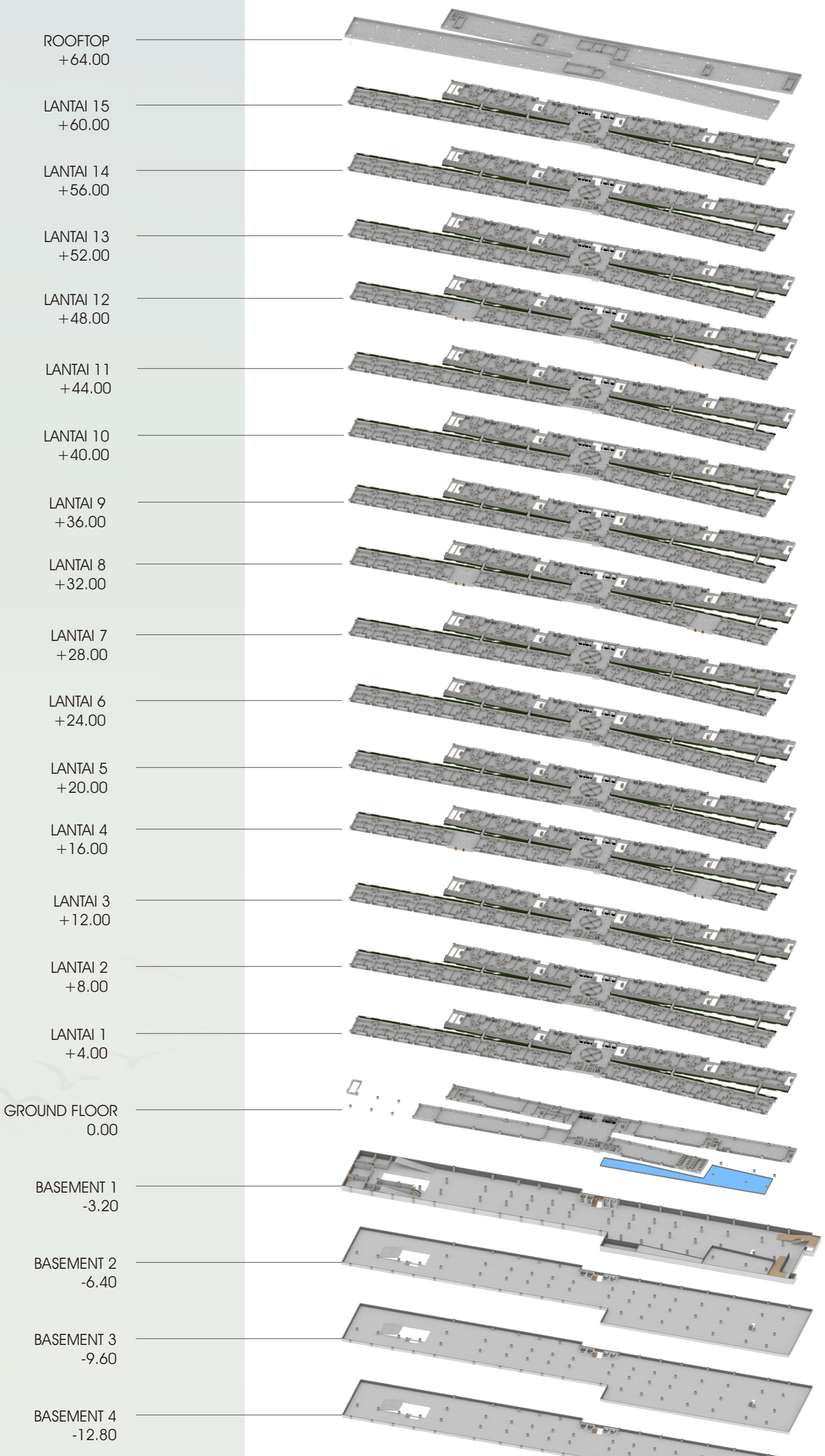
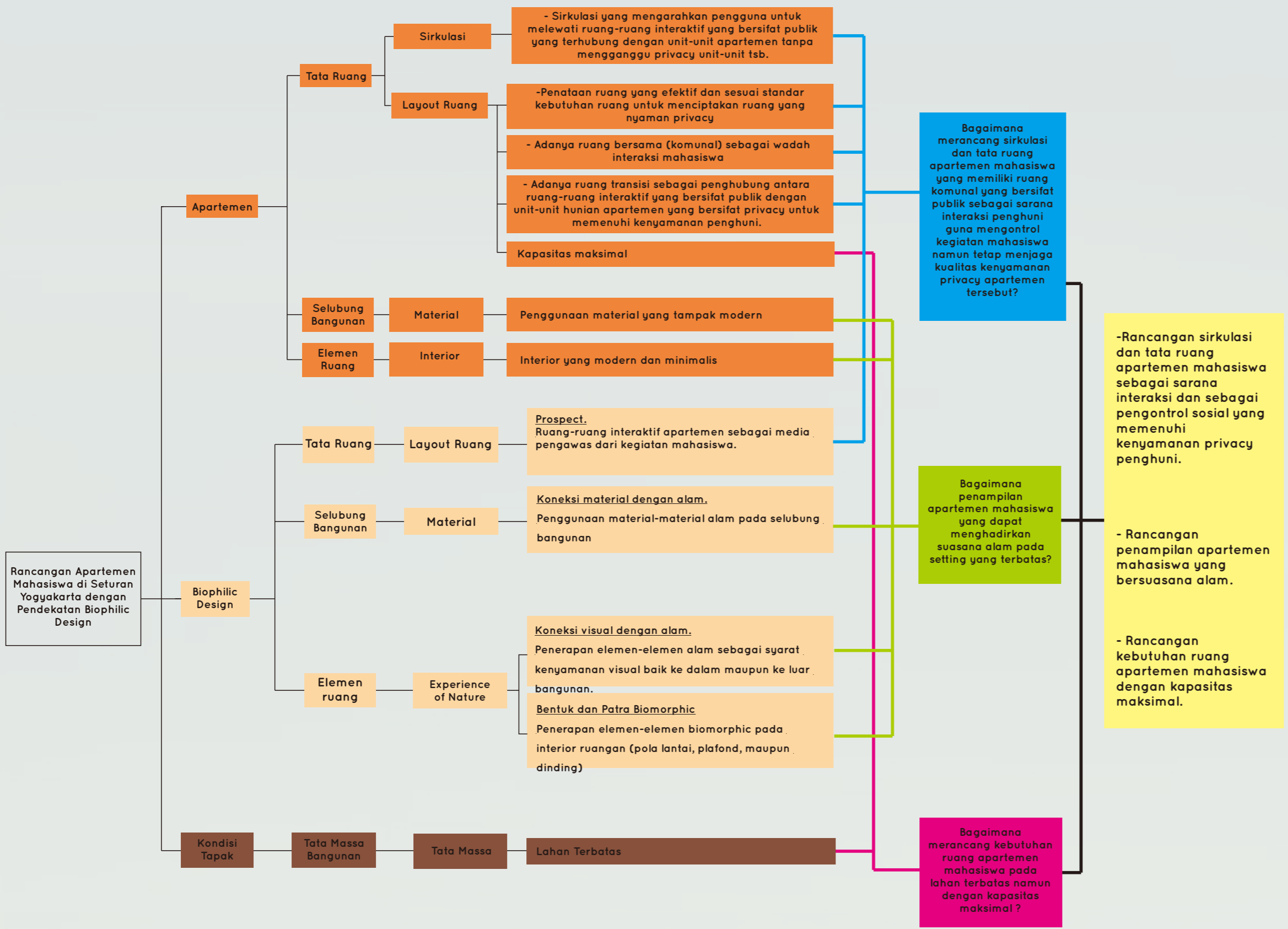


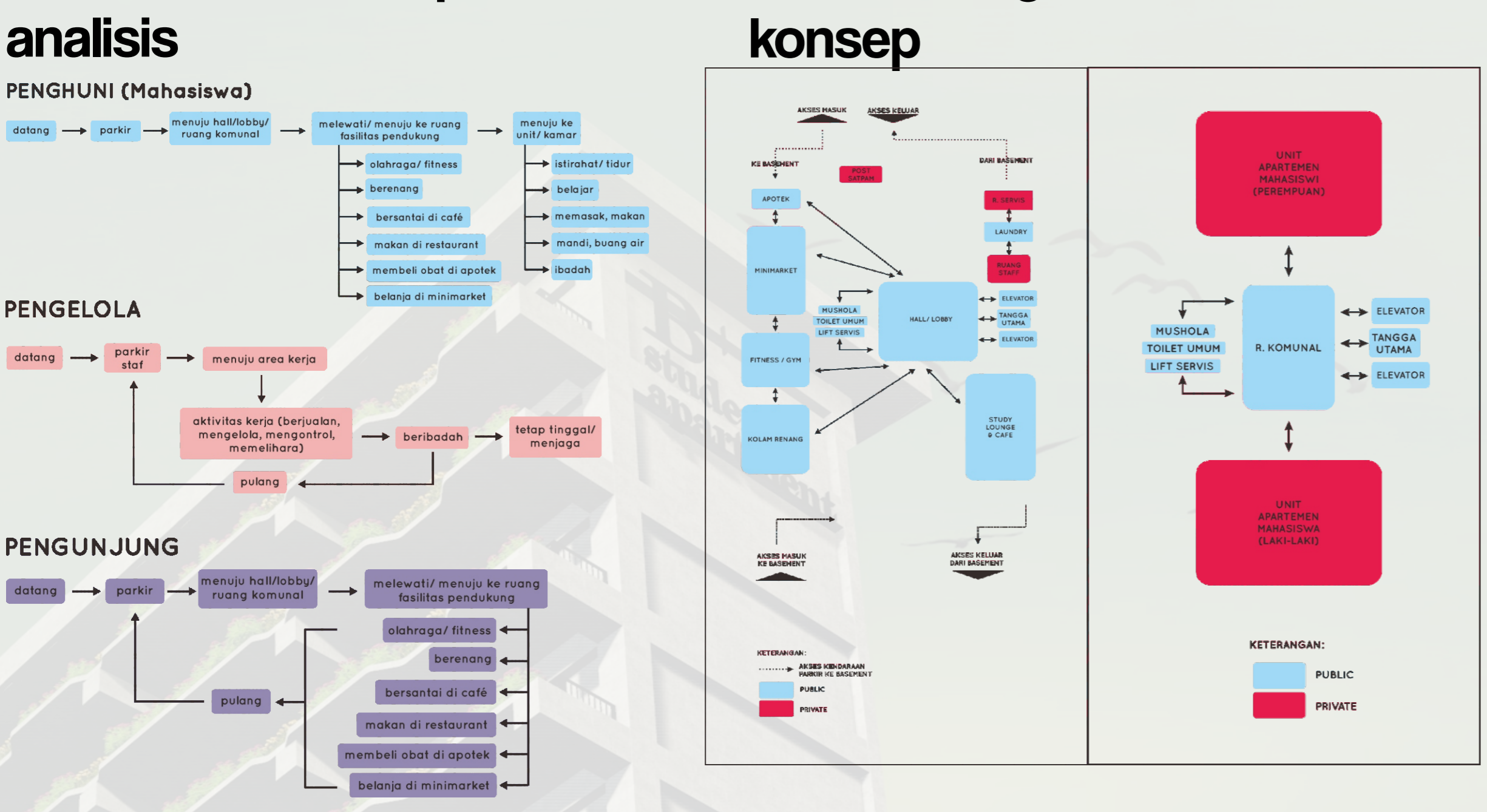
# B<sup>+</sup> B STUDENT APARTMENT

in Seturan, Yogyakarta  
with Biophilic Design Approach





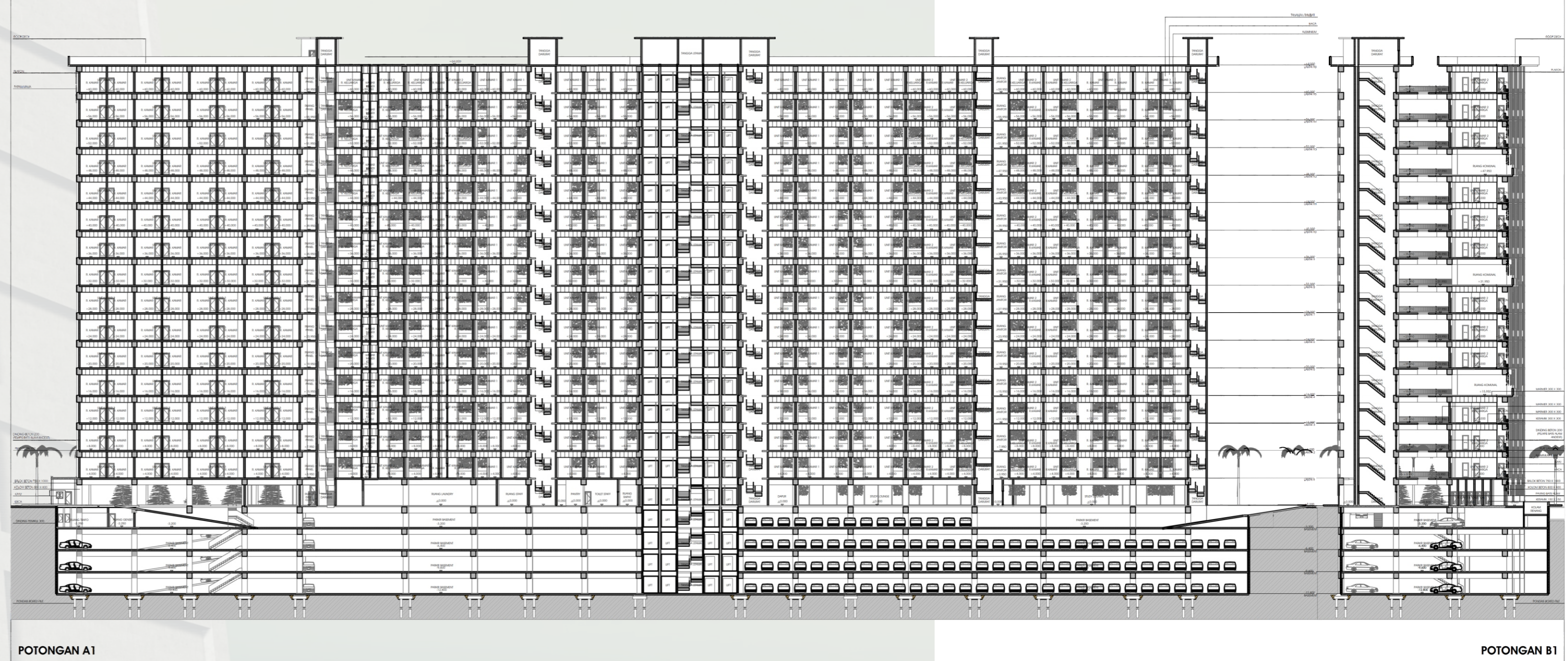
analisis dan konsep sirkulasi dan tata ruang



analisis dan konsep pada penerapan biophilic design

Objek	Nilai Biophilic	Prinsip	Ciri-ciri	Keuntungan
N1	Visual dengan Alam	Menghadirkan ketenangan	Terdapat tanaman gantung, tanaman bunga	Menyediakan suasana yang tenang dan nyaman
N6	Patra Biomorfic	Nj_pola yang merujuk pada hewan atau tumbuhan	Nj_nj_dri pola biomorfic	Menghadirkan nuansa alam
N7	Material dengan Alam	Material bebatuan alam dan kayu	(marmer, sabak, andesit, cladding)	Memberikan kesan alami dan hangat
N8	Transparan	Menghadirkan pengawasan untuk mengontrol kegiatan mahasiswa	Bj_bge kaca/transparan	Meningkatkan keamanan dan pengawasan

potongan kawasan



tampak bangunan





tipe unit studio



tipe unit 1 kamar tidur

tipe unit 2 kamar tidur

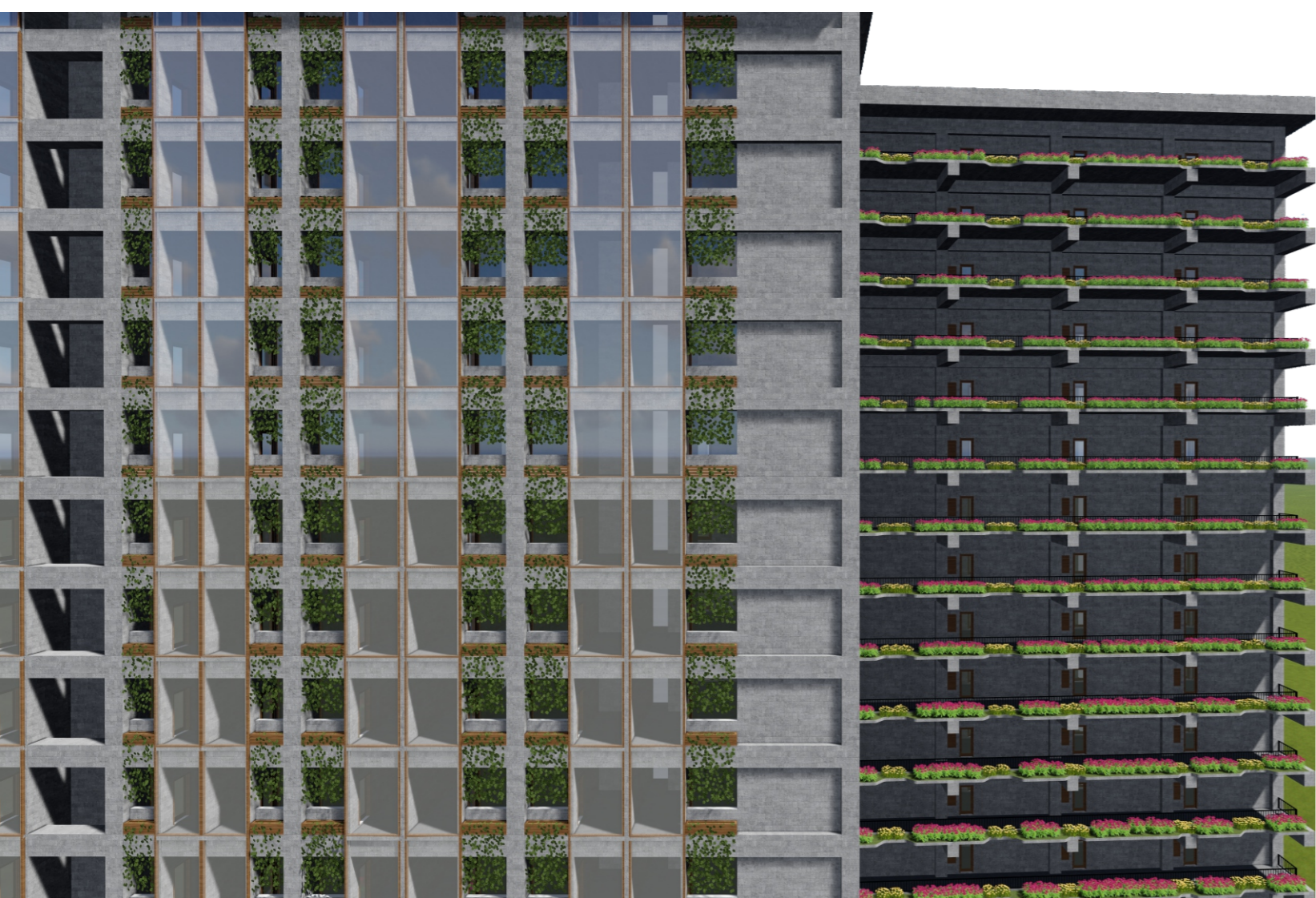
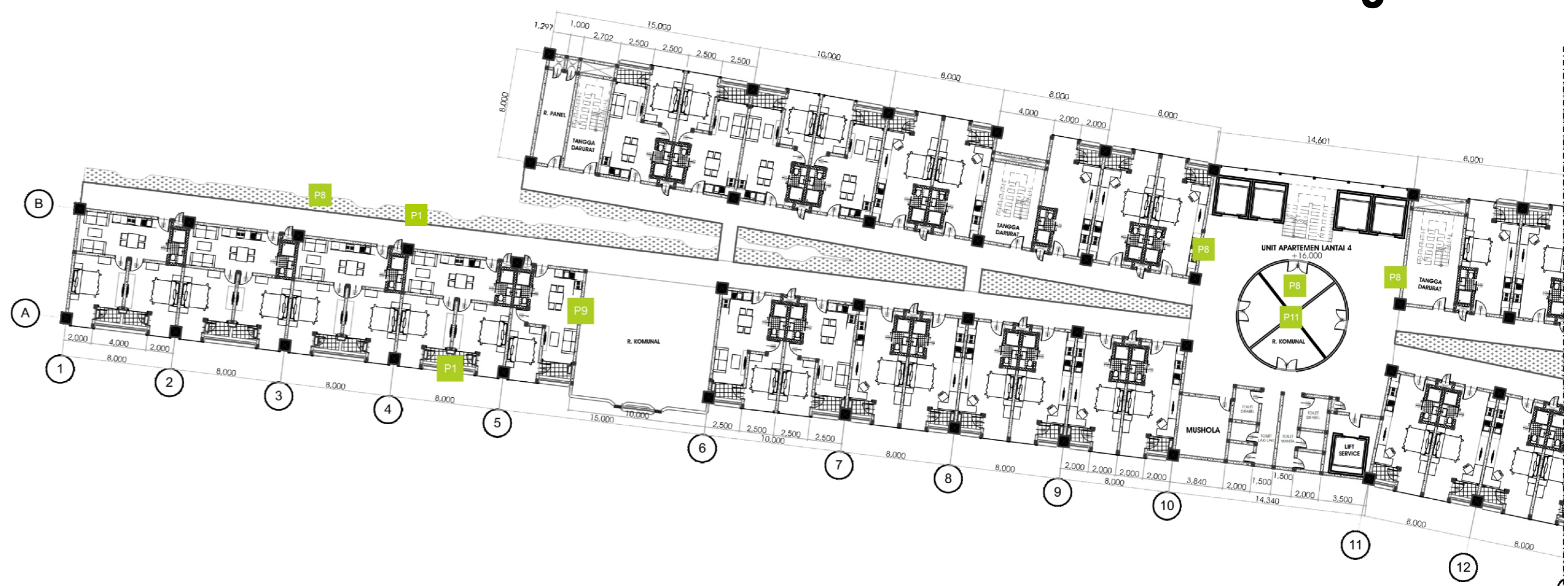
# perspektif interior

## ruang komunal





**uji desain**



Berdasarkan uji desain Biophilic Case Study bangunan telah memenuhi kriteria, berikut uraiannya:

**[P1] Koneksi Visual dengan Alam**

Terdapat tanaman gantung (Sirih Blaster Heart) pada balkon kamar unit hunian yang jatuh kebawah, sehingga penghuni dibawahnya ketika melihat ke arah jendela, dapat memaksimalkan visual ke alam ketika sedang berada di dalam kamar.

Terdapat tanaman bambu jepang yang dapat meredam kebisingan di bagian ruang komunal.

Terdapat tanaman hias yang kaya akan oksigen seperti lavender dan tanaman herbal sebagai penenang yang berada di sepanjang selasar kamar.

**[P8] Bentuk dan Patra Biomorphic**

Terdapat pola biomorphic yang diterapkan pada plafon dan fasad di beberapa dinding ruangan seperti ruang komunal agar orang-orang dapat merasakan analogi bentuk alam seperti yang terlihat pada Gambar 5.6.

**[P9] Koneksi Material dengan Alam**

Terdapat elemen-elemen alam yang diterapkan pada material bangunan, baik di dalam maupun luar. Pada bagian dalam ruangan material yang digunakan adalah beton di lapis batu alam sabak dan cladding. Sedangkan bagian luar adalah beton yang dilapis juga dengan batu alam jenis sabak.

**[P11] Prospect**

Terdapat ruang komunal sebagai pengawas dari kegiatan mahasiswa yang berinteraksi dan ruang tersebut menjadi pengontrol sosial.

