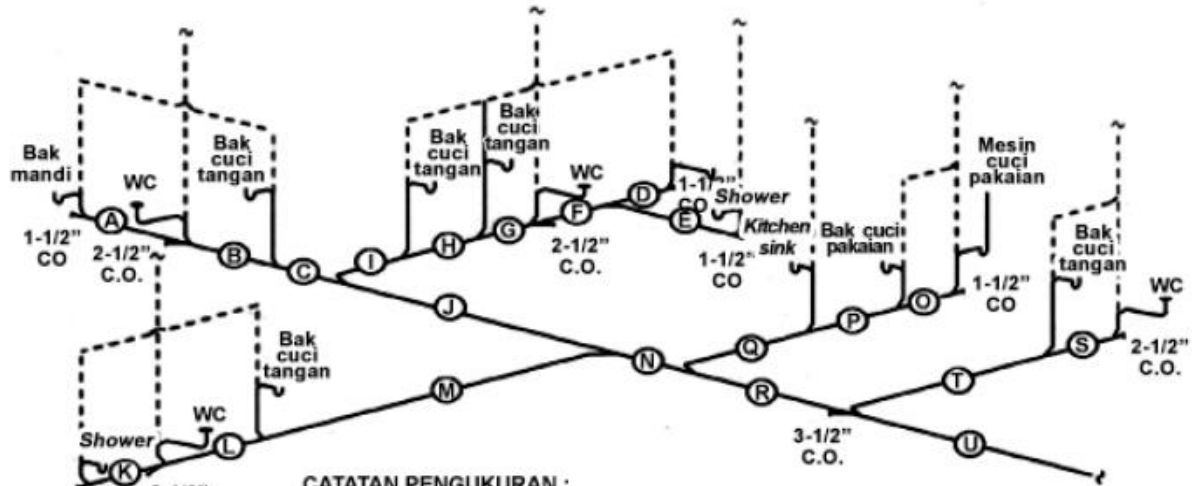


**Lampiran 4.** Berikut ini adalah contoh cara menentukan ukuran dari sistem perpipaan air limbah berdasarkan SNI 8153:2015 tentang Sistem Plambing untuk Bangunan Gedung.



**CATATAN PENGUKURAN :**

- 1) Penggunaan pribadi
  - 2) Seluruh WC dan tangki gravitasi 6 lpf
  - 3) Perpipaan drainase horisontal di bawah taraf lantai dan lantai terendah
  - 4) Seluruh bagian panjang pipa drainase horisontal meningkat 1,524 m
  - 5) Ukuran lubang penguras sesuai dengan ukuran pipa yang digunakan
  - 6) Bagian U melayani 4 WC dan beban total 32 UBAP Drainase.
- Catatan 4 pada dasar Tabel 11 batas pengering lantai horisontal 3\"/>

Dari Tabel 10

WC	= 3,0 UBAP
Bak cuci tangan	= 1 UBAP
Shower	= 2 UBAP
Bak mandi	= 2 UBAP
Kitchen sink	= 2,0 UBAP
Bak cuci pakaian	= 2,0 UBAP
Mesin cuci pakaian	= 3 UBAP

Segmen pipa	UBAP	Ukuran pipa	Segmen pipa	UBAP	Ukuran pipa
A	2.0	2"	L	5.0	3"
B	5.0	3"	M	6.0	3"
C	6.0	3"	N	21.0	3"
D	2.0	2"	O	3.0	2"
E	2.0	2"	P	5.0	2"
F	4.0	2"	Q	7.0	2"
G	7.0	3"	R	28.0	3"
H	8.0	3"	S	3.0	3"
I	9.0	3"	T	4.0	3"
J	15.0	3"	U	32.0	4"
K	2.0	2"			

**Pengukuran pipa tegak drainase**  
(tidak terlihat di gambar)

WC	= 3"
Bak cuci tangan	= 1-1 1/4"
Shower	= 2"
Bak mandi	= 1-1 1/2"
Kitchen sink	= 2"
Bak cuci pakaian	= 1-1 1/2"
Mesin cuci pakaian	= 2"