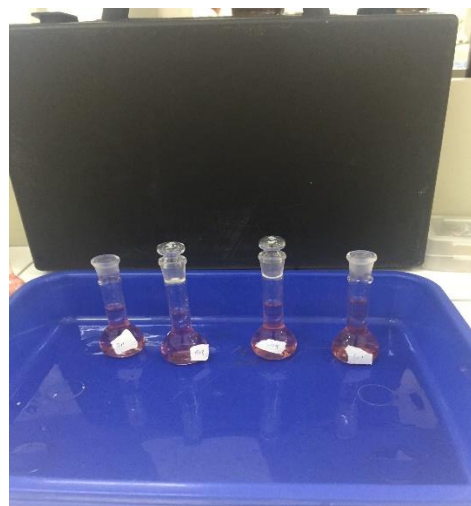


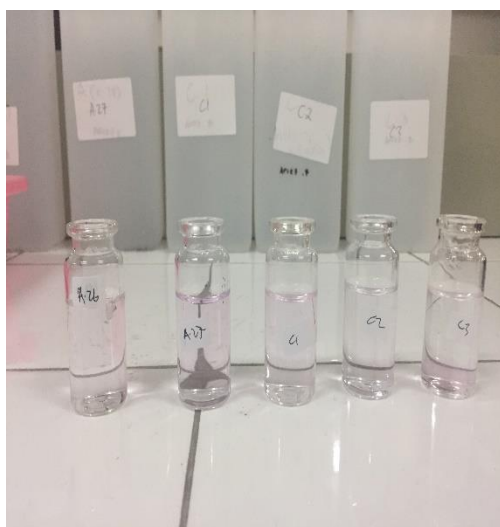
Lampiran 7. Dokumentasi Penelitian



Sampel Uji



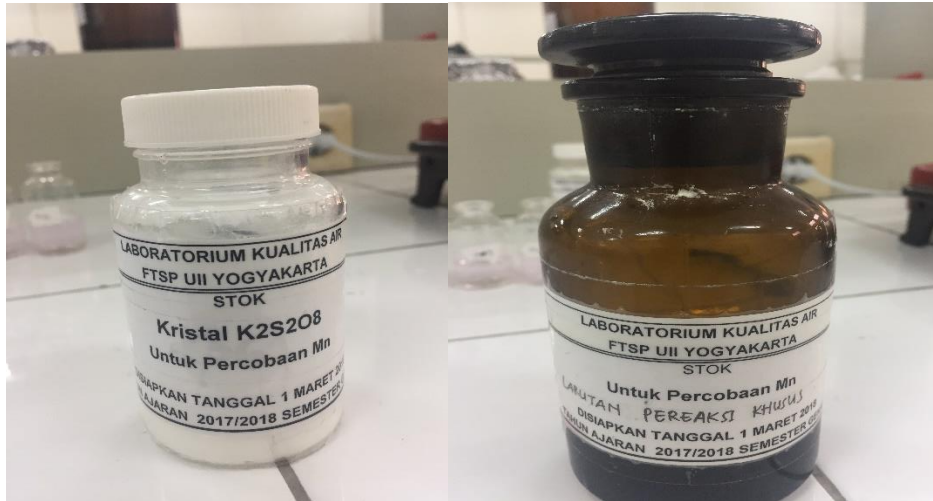
Penyiapan larutan Standar Mn



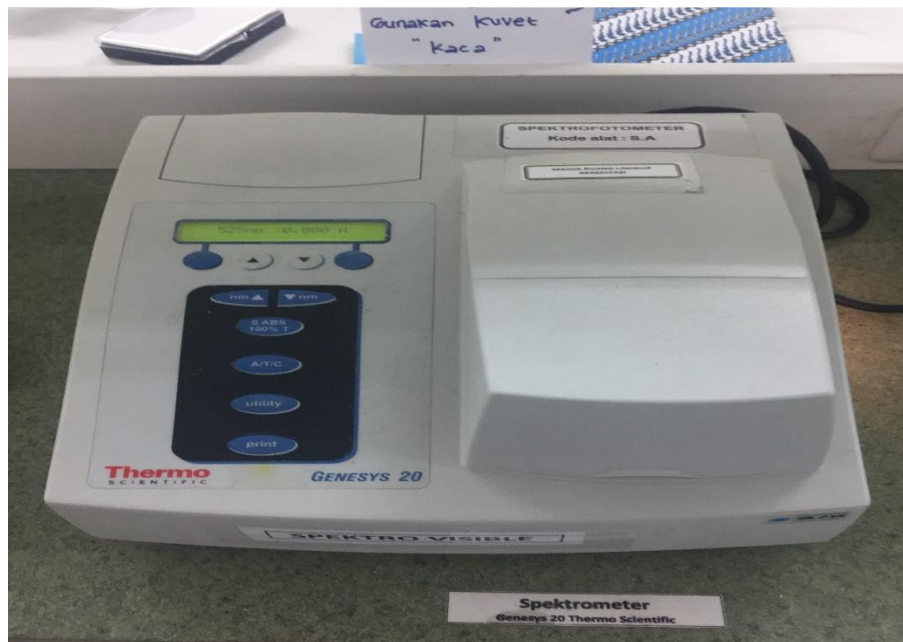
Sampel uji mangan



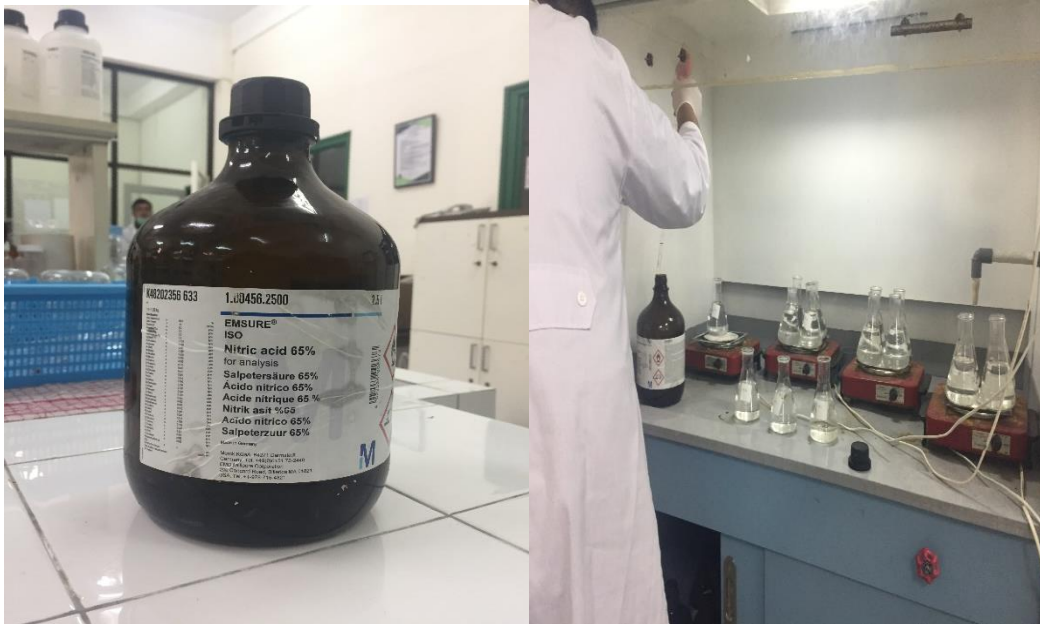
Pemanasan untuk Uji Mangan



Bahan-bahan untuk percobaan Mangan



Pembacaan Sampel Mn dengan Spektrofotometer UV-VIS



Bahan Asam Peekat dan Destruksi di lemari asam untuk uji besi pada sampel



Penyaringan dan pengenceran sampel setelah destruksi



Pengujian sampel untuk uji besi dengan alat AAS



Pembacaan Sampel untuk uji TDS dengan TDS Meter



Pembacaan Tekanan Air pada perumahan



Pengumpulan sampel uji bersama dengan petugas PDAM Bantul



Instalasi Sewon PDAM Bantul Unit Sewon



Instalasi Kaliputih PDAM Bantul Unit Sewon



Instalasi Bangunharjo PDAM Bantul Unit Sewon

