

Bab V

Evaluasi Perancangan

Pada bagian evaluasi, dilakukan tindak lanjut dari evaluasi rancangan yang diberikan berdasarkan penilaian dari dosen pembimbing dan dosen penguji. Beberapa hal yang direvisi antara lain :

1. Penurunan level tanah pada bangunan panggung pertunjukan
2. Menunjukkan hirarki dengan ketinggian bangunan panggung dan perubahan pada area pertunjukan pada panggung
3. Menunjukkan hirarki antar bangunan dari yang tertinggi hingga terendah
4. Detail struktur pada bangunan (potongan).



Desain awal

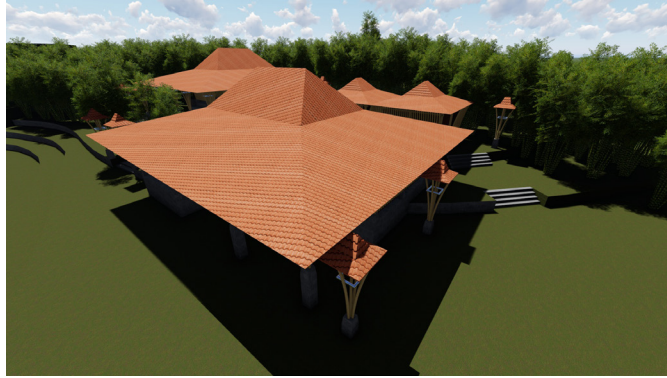


Desain setelah evaluasi

Gambar 5.1 Panggung Perunjukan

Sumber : Penulis

Pada evaluasi ini, dilakukan perubahan rekayasa pada level kontur (menurunkan ketinggian) sehingga dapat mengoptimalkan area pertunjukan yang didapat dari area penonton.



Desain awal

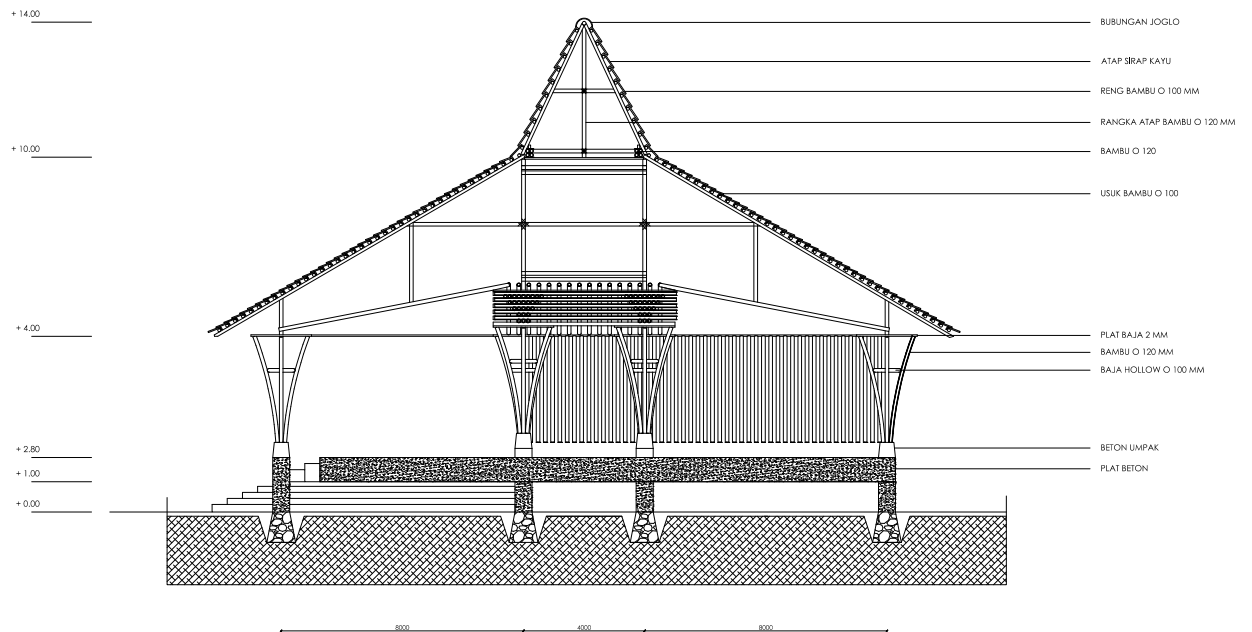


Desain setelah evaluasi

Gambar 5.2 Workshop dan Pameran

Sumber : Penulis

Pada evaluasi ini, dilakukan perubahan ada hirarki atap bangunan, berdasarkan konsep hirarki bangunan jawa yakni Joglo untuk bangunan dengan hirarki paling tinggi (panggung dan workshop serta pameran) dan atap kampung untuk fungsi yang berada di hirarki bawahnya (ruangan pendukung).



Gambar 5.3 Potongan Bangunan

Sumber : Penulis

Pada evaluasi ini, gambar potongan bangunan menunjukkan struktur pada rancangan, hubungan antar material dan integrasi antara joglo dan bambu.