

Hasil Rancangan

### BAB III

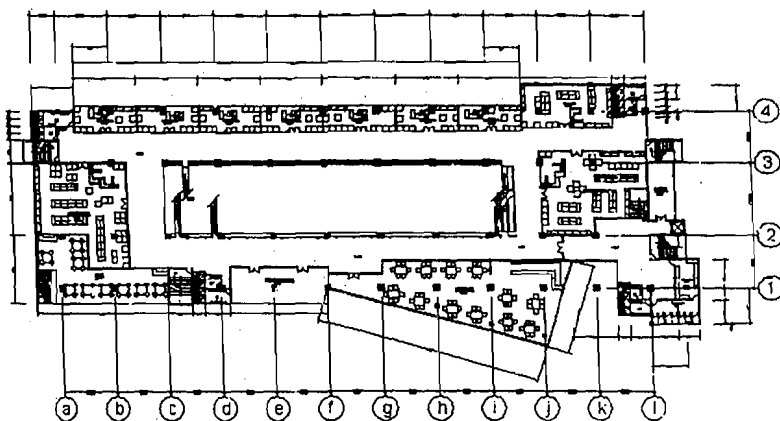
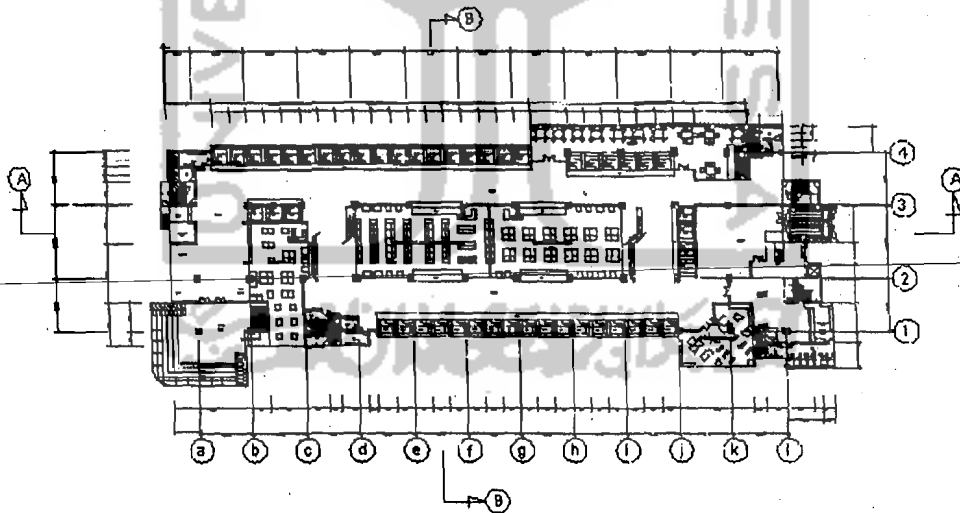
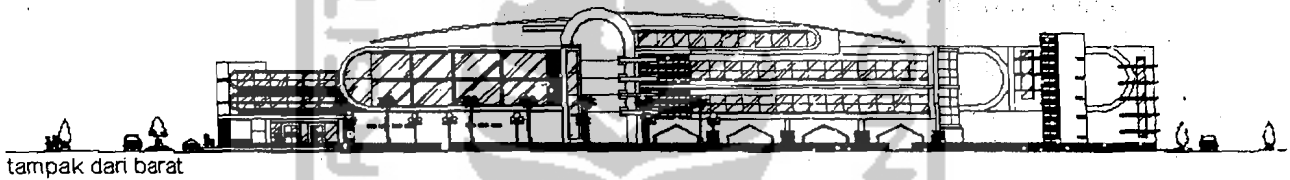


BAB III

1. Hasil Rancangan

Denah

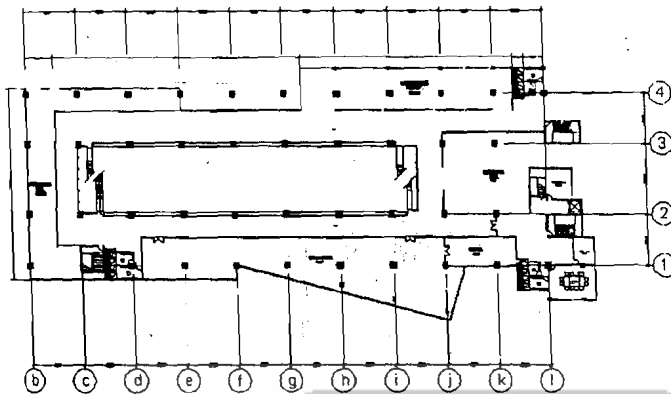
Denah bangunan dijadikan satu blok masa bangunan untuk mempermudah aksesibilitas dan pencapaian ruang-ruang, sehingga aktivitas didalamnya terpusat didalam satu bangunan. Bangunan dibagi dalam tiga lantai plus satu basement.



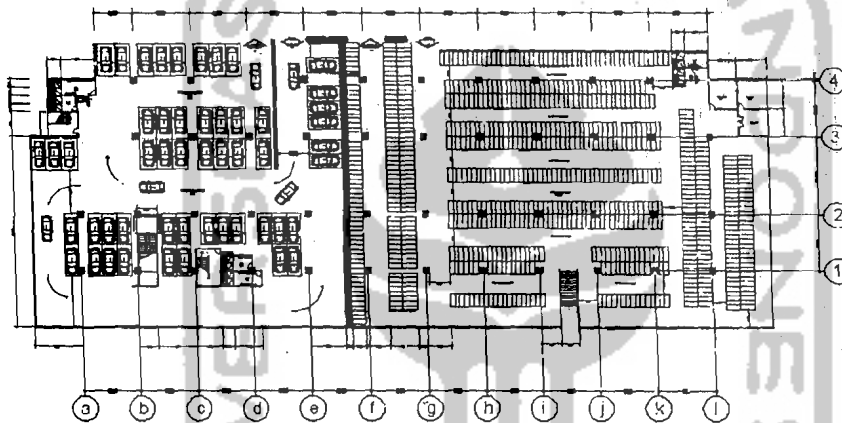
DENAH LT 1



DENAH LT 2



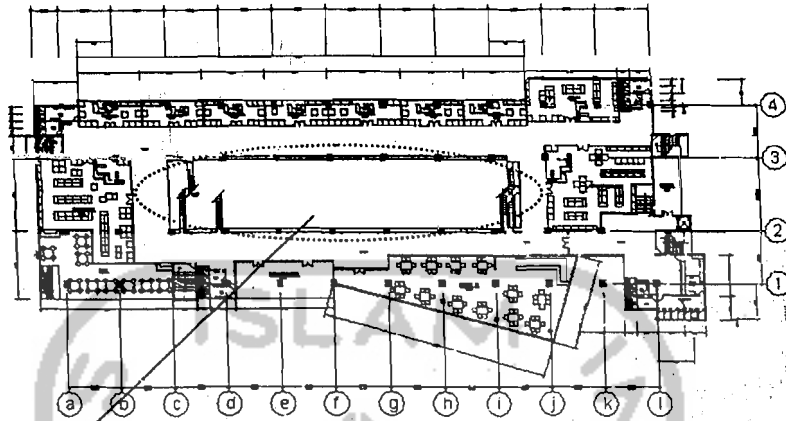
DENAH LT 3



DENAH BASEMENT

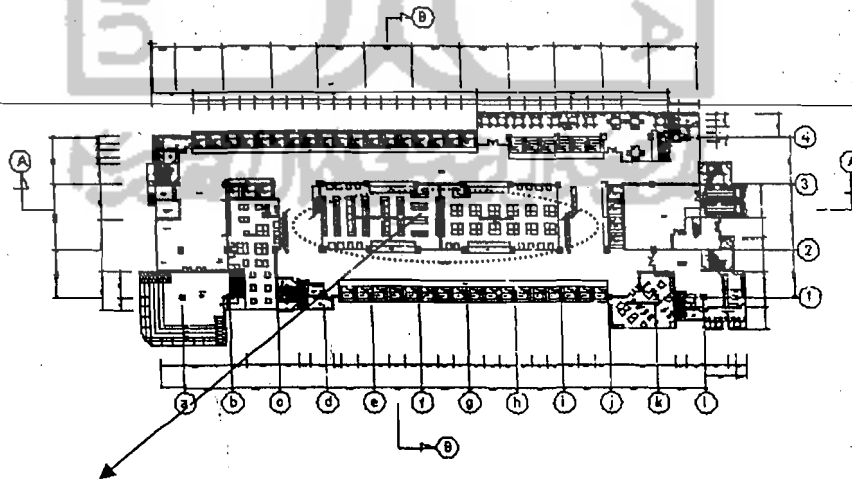
Masing-masing lantai memiliki fungsi ruang yang berbeda :

- Lantai Basement digunakan sebagai ruang parkir mobil dan kendaraan bermotor.
- Lantai 1 digunakan sebagai ruang bazaar buku, kios buku, serta retail-retail penunjang.
- Lantai 2 digunakan sebagai retail buku type besar dan retail type sedang, serta café dan ruang penunjang.
- Lantai 3 digunakan sebagai tempat belanja serta arena bermain bagi anak.



**Void**

Sebagai pemersatu ruang-ruang ditepi-tepinya (pada lantai 2 dan 3) jalur sirkulasi yang mengelilingi void yang merupakan salah satu ciri dari tempat perbelanjaan.



**Retail Penunjang**

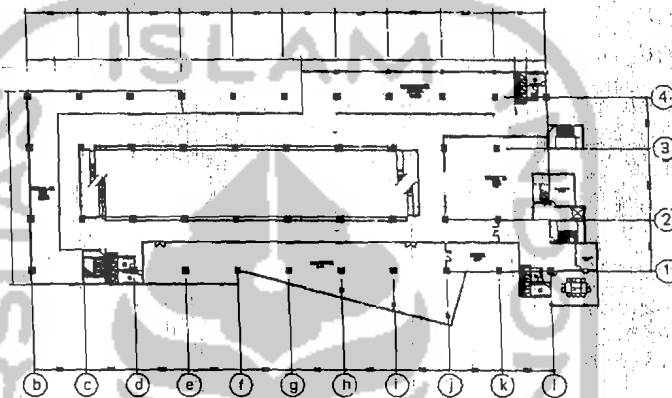
Berupa retail alat-alat tulis dan kertas  
Sebagai pemersatu kios-kios buku di pinggirnya  
Disamping konsumen mencari buku mereka juga dapat



Transformasi bentuk buku pada bangunan

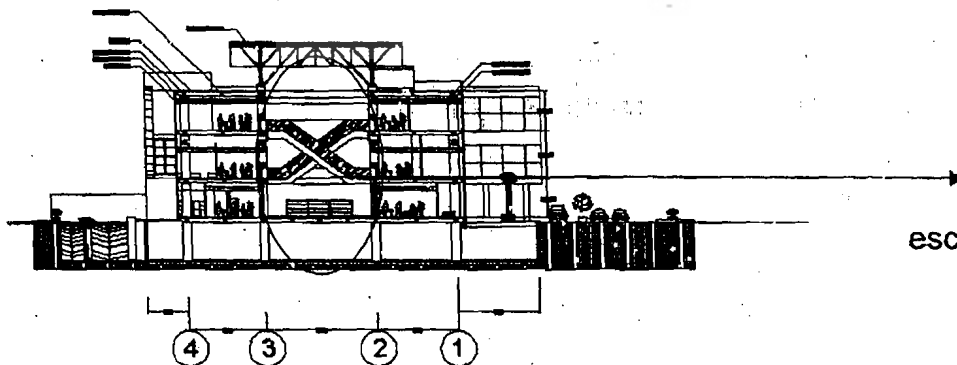
Mencari alat-alat tulis yang diperlukan yang terletak pada lantai 1 dari bangunan.

Tiap tiap retail buku memiliki keanekaragaman buku yang dijual. Pengunjung Masuk pertama kali akan menemukan retail buku type kecil dalam hal ini berupa kios buku pada lantai 1 kemudian naik ke lantai 2 disitu terdapat retail type besar dan sedang serta café. Tiap tiap retail memiliki system pembayaran tersendiri di tiap retail.



DENAH LT 3

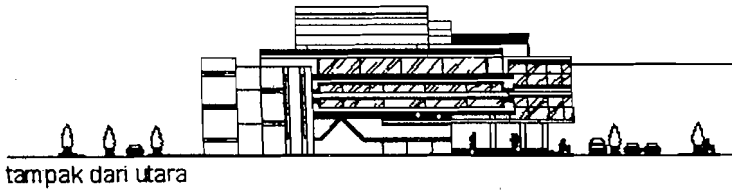
Pada lantai 3 dari bangunan digunakan sebagai ruang penarik minat pengunjung yaitu terdapat arena bermain anak dan tempat belanja. Pengunjung pertama kali akan melewati retail penjualan buku yang berada di lantai 1 dan lantai 2, baru selanjutnya akan memasuki arena bermain anak dan tempat belanja yang berada di lantai 3.



escaiator sebagai akses penghubung ke tiap-tiap lantai

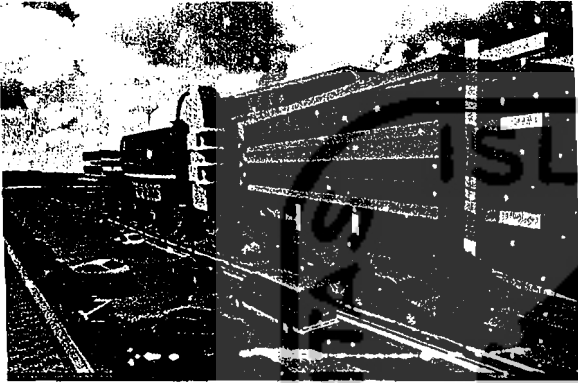


Tranformasi bentuk buku pada bangunan



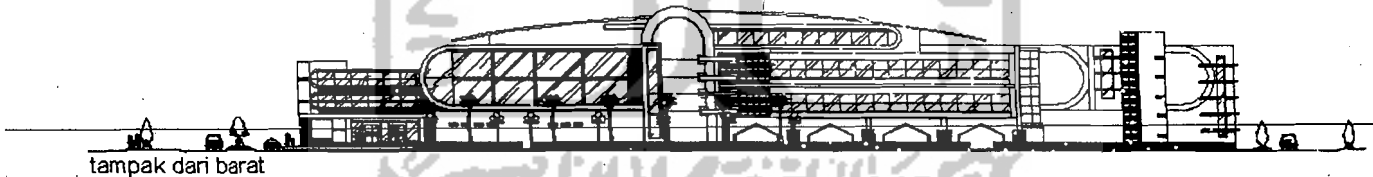
tampak dari utara

→ penggunaan bukaan lebar berupa jendela kaca sehingga orang yang melewati bangunan ini akan mengetahui aktivitas didalamnya

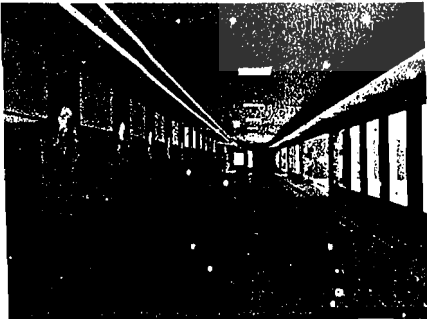


Tampak

Tampak dari bangunan menunjukkan transformasi dari bentuk sebuah buku yang ditumpuk sedemikian rupa.



tampak dari barat



→ Perpektif dari kios- kios buku yang berada di lantai 1 Jalur sirkulasi yang lebar membuat pengunjung merasa nyaman berada didalam sebuah ruang





Tranformasi bentuk buku pada bangunan



Perspektif desain retail buku type besar yang berada di lantai 2

Landscape

Area parkir mobil yang ditempatkan di sisi bangunan dan sebagian lagi ditempatkan di basement

