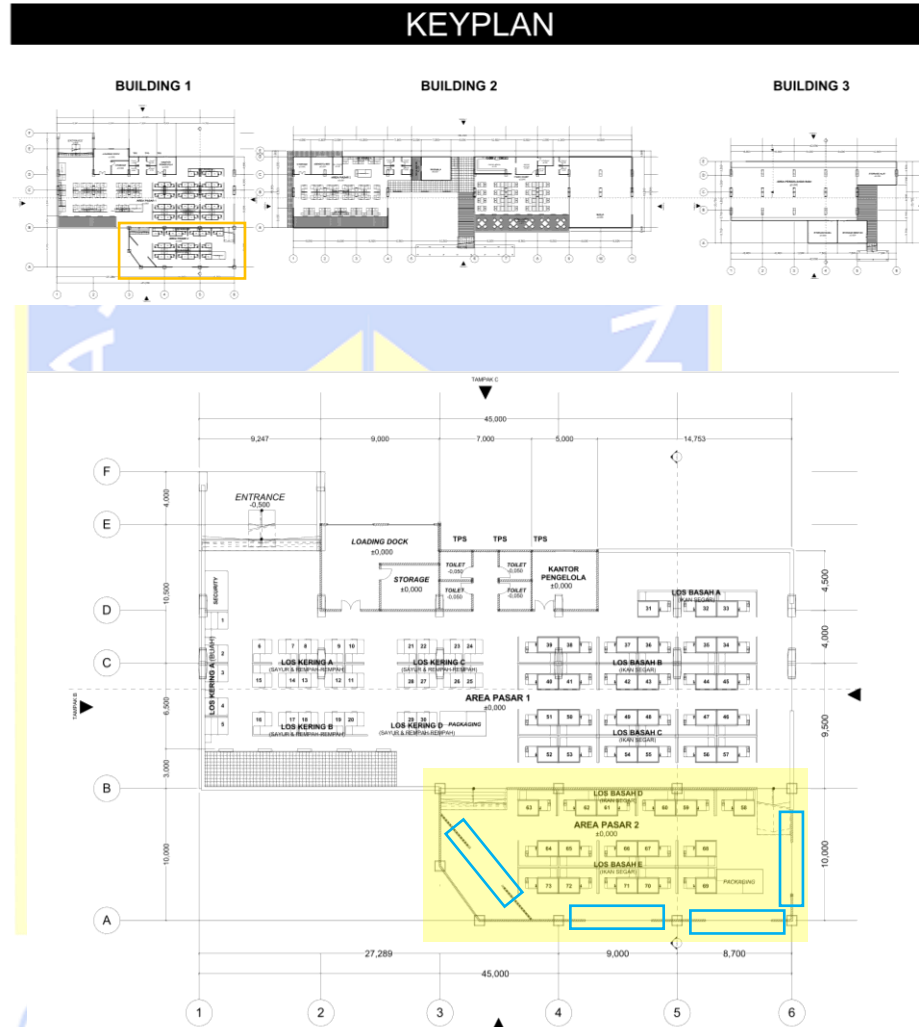


BAB VI

HASIL REVISI DAN EVALUASI

6.1 Evaluasi

6.1.1 Massa Bangunan pada Bangunan I



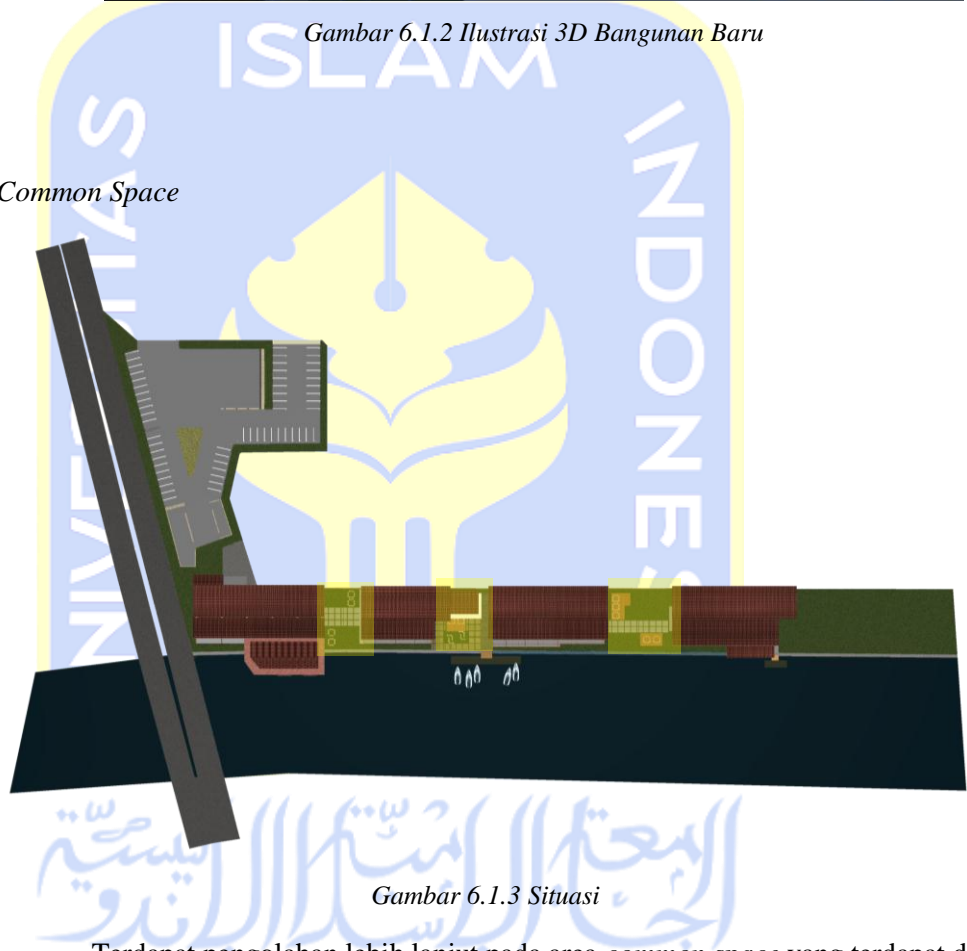
Gambar 6.1.1 Massa Bangunan yang Berubah

Terdapat perubahan bentuk bangunan pada bagian bangunan yang menjorok ke sisi sungai. Hal itu dikarenakan ketidak-paduan antara bentuk bangunan tersebut dengan bentuk keseluruhan bangunan. Juga pada bangunan yang menjorok tersebut diberi beberapa bukaan dengan kisi-kisi sebagai pembatasnya. Sehingga *view* perahu tetap dapat dilihat dengan jelas tanpa melupakan permasalahan matahari yang mampu mengganggu kesegaran dari ikan segar yang ada di dalam pasar.



Gambar 6.1.2 Ilustrasi 3D Bangunan Baru

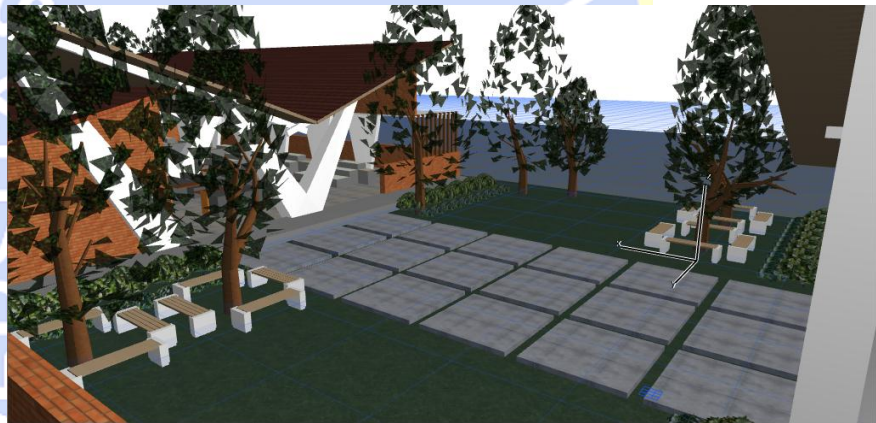
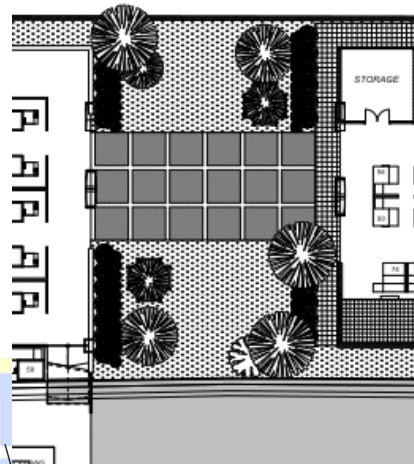
6.1.2 Common Space



Gambar 6.1.3 Situasi

Terdapat pengolahan lebih lanjut pada area *common space* yang terdapat di *Fish Market* ini, sehingga penggunaan *common space* bisa lebih maksimal. Terdapat banyak tanaman peneduh seperti pohon sengon, pohon trembesi dan pohon kemuning.

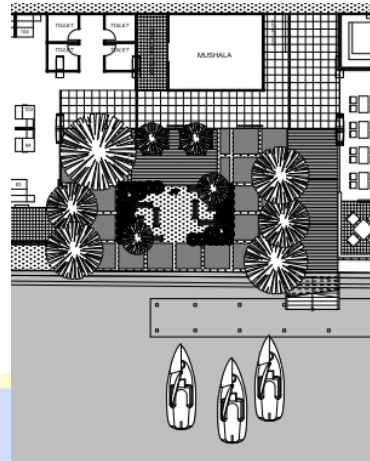
6.1.2.1 Common Space 1



Gambar 6.1.4 Common Space 1

Untuk pengarah dan penghubung antara bangunan 1 dengan yang lainnya diberi pathway berupa *grassblock* dengan ukuran modular 2m x 2m. Terdapat pula perdu di sepanjang bagian luar bangunan yang berfungsi sebagai penghalau panas matahari yang akan masuk ke bangunan.

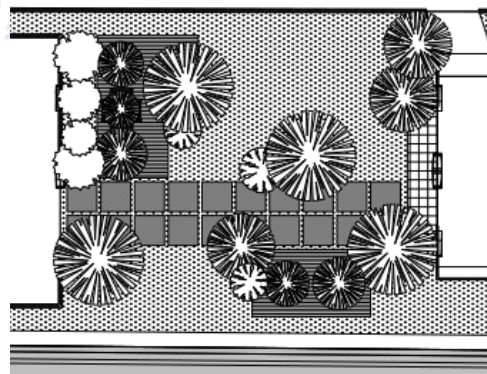
6.1.2.2 Common Space 2



Gambar 6.1.5 Common Space 2

Common Space ini berada tepat diantara bangunan satu dengan yang lainnya. Terdapat area duduk yang terbuka pada *common space* ini. Hal itu bertujuan untuk interaksi antara ibu dan anak serta masyarakat setempat dengan pengunjung bisa terjalin di ruang-ruang terbuka ini.

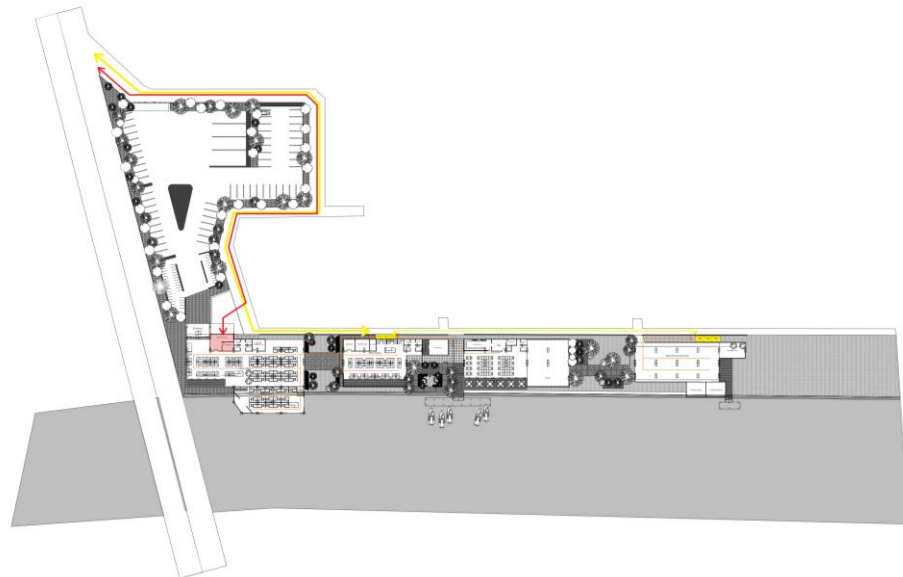
6.1.2.3 Common Space 3





Gambar 6.1.6 Common Space 3

6.1.3 Persampahan

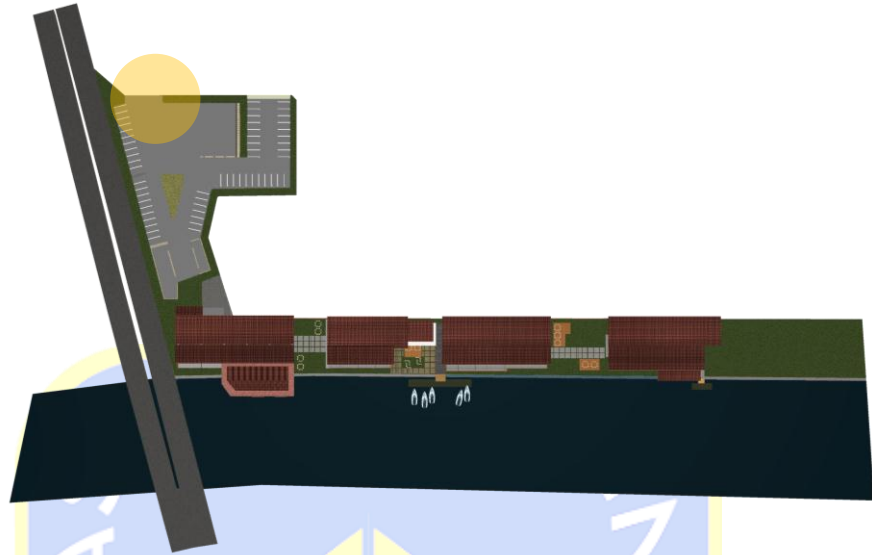


NOTES	
TPS UTAMA	JALUR TPS UTAMA
LOADING DOCK	JALUR LOADING DOCK
	ALIR PEMBUANGAN SAMPAH

Gambar 6.1.7 Rencana Persampahan dan Loading Dock

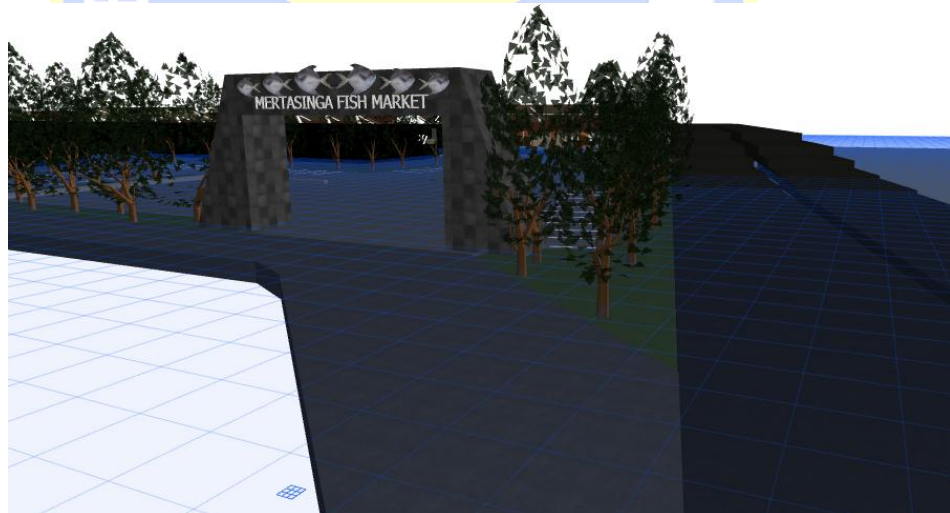
Penempatan TPS (Tempat Pembuangan Sampah) yang tadinya terletak di bagian depan bangunan dialokasikan menjadi di bagian tengah dan belakang bangunan. Karena beberapa alasan seperti *view* dan bau yang mungkin bisa mengganggu pengunjung. TPS utama dibagi menjadi 2 bagian, satu untuk bangunan pasar dan satu untuk bangunan pengolahan.

6.1.4 Akses Masuk



Gambar 6.1.8 Akses Masuk Utama

Akses masuk utama berada pada bagian depan bangunan. Sehingga pengunjung harus melewati area parkir terlebih dahulu. Akses masuk utama juga berdekatan dengan Jl. Sunan Gn. Jati, sehingga pengunjung bisa dengan mudah mengakses *Fish Market* ini.



Gambar 6.1.9 Gate Utama Masuk Pasar

Terdapat gate untuk memudahkan calon pengunjung untuk mengetahui bahwa terdapat *Fish Market* di lokasi tersebut. Lokasi *gate* juga berada dekat dengan Jl. Sunan Gn. Jati (Jalur Pantura).