

LAMPIRAN

Lampiran 1 : Volume Sampah (L/hari)

No	Nama Burjo	Kategori	Volume Sampah (L)								Rata-rata (xi)	Rata-rata Gabungan
			1	2	3	4	5	6	7	8		
1	Sampel 1	Besar	27,92	25,72	34,08	27,84	21,4	13,16	14,68	20,6	23,18	21,17
2	Sampel 2		25,48	30,16	23,48	15,24	17,88	13,32	12,16	15,56	19,16	
3	Sampel 3	Sedang	19,64	20,36	24,04	12,04	14,86	12,08	11,64	17,96	16,58	15,49
4	Sampel 4		14,72	18,92	16,84	10,4	15,88	9,84	15,48	13,76	14,48	
5	Sampel 5		33,96	17,72	13,92	14,44	11,76	11,24	6,6	13,76	15,43	
6	Sampel 6	Kecil	16,36	15,56	14,44	15,44	10,45	12	11,96	15,06	13,91	14,42
7	Sampel 7		20,08	24,28	12,5	11,88	15,36	10,56	10,4	10,96	14,50	
8	Sampel 8		21,84	20,76	13,68	14,6	14,84	10,76	12,6	9,64	14,84	
Jumlah											132,07	15,35
Rata-rata (x)											16,51	

Lampiran 2 : Berat Sampah (Kg/hari)

No	NamaBurjo	Kategori	Berat Sampah (Kg)								Rata-rata	Ratta-rata Gabungan
			1	2	3	4	5	6	7	8		
1	Sampel 1	Besar	6,27	4,42	7,6	5,22	4,99	3,61	3,44	4,84	5,05	4,50
2	Sampel 2		4,28	5,06	4,98	3,57	4,12	3,18	2,97	3,4	3,95	
3	Sampel 3	Sedang	4,54	4,86	6,2	3,93	2,41	2,87	2,1	3,66	3,82	3,91
4	Sampel 4		4,63	4,67	5,13	3,89	5,09	2,35	1,42	3,49	3,83	
5	Sampel 5		7,21	4,79	3,96	5,36	3,21	2,62	2,06	3,46	4,08	
6	Sampel 6	Kecil	3,49	4,55	4,78	3,17	3,59	2,11	2,58	3,17	3,43	3,58
7	Sampel 7		5,62	4,36	3,55	2,9	4,28	1,82	1,47	3,91	3,49	
8	Sampel 8		5,86	3,46	4,16	5,38	4,06	2,38	1,81	3,4	3,81	
Jumlah											31,47	11,99
Rata-rata											3,93	3,87

Lampiran 3: Volume Sampah (Liter/Orang/Hari)

No	Nama Burjo	Kategori	Volume Sampah (L)							Rata-rata	Rata-rata Gabungan
			1	2	3	4	5	6	7		
1	Sampel 1	Besar	0,28	0,25	0,34	0,27	0,21	0,17	0,19	0,24	0,25
2	Sampel 2		0,29	0,27	0,35	0,29	0,22	0,19	0,22	0,26	
3	Sampel 3	Sedang	0,30	0,28	0,37	0,30	0,23	0,19	0,21	0,27	0,27
4	Sampel 4		0,29	0,27	0,36	0,29	0,23	0,19	0,22	0,26	
5	Sampel 5		0,31	0,28	0,38	0,31	0,24	0,21	0,23	0,28	
6	Sampel 6	Kecil	0,34	0,32	0,42	0,34	0,26	0,23	0,26	0,31	0,32
7	Sampel 7		0,35	0,32	0,43	0,35	0,27	0,24	0,26	0,32	
8	Sampel 8		0,38	0,35	0,46	0,38	0,29	0,26	0,29	0,34	

Lampiran 4 : Komposisi Sampah

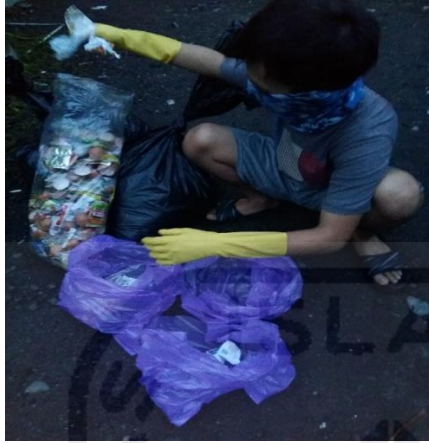
Jenis Sampah	Berat Sampah (Kg)								Rata-rata	Pesentase (%)
	Hari ke									
	1	2	3	4	5	6	7	8		
Plastik	4,63	4,1	7,07	4,68	5,66	5,27	5,6	6,93	5,49	17,12
Sisa Makanan	3,95	5,64	14,49	12,3	10,5	13,1	15,2	13,99	11,15	34,76
Sayuran	3,67	4,2	8,85	7,72	7,04	7,44	7,29	7,49	6,71	20,92
Cangkang Telur	5,64	7	10,07	9	8,57	9,18	9,02	11,31	8,72	27,19
Jumlah									32,08	100,00

Lampiran 4 : Dokumentasi

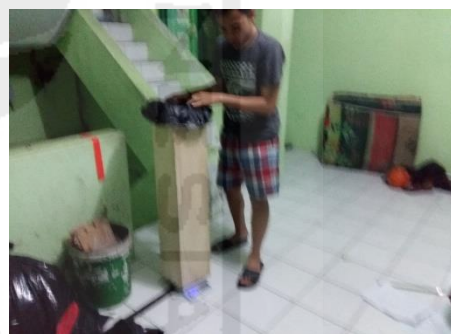
Pengambilan Sampel



Pemilahan Sampel



Proses Penimbangan



Penyebaran Kuisisioner



الجامعة الإسلامية