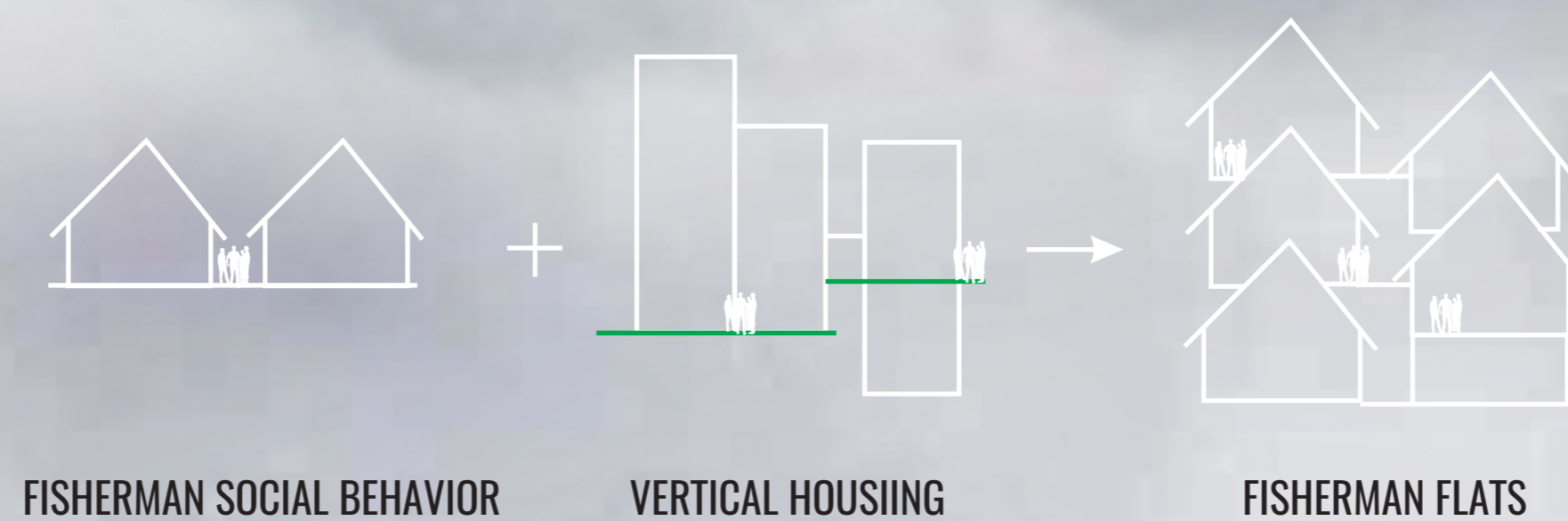


FLATS OF FISHERMAN WITH BEHAVIOR MAPPING APPROACH IN TELUK SEGARA, KOTA BENGKULU

Pembangunan Rumah Susun merupakan salah satu program yang dilakukan pemerintah untuk mengatasi ketersediaan rumah, khususnya bagi masyarakat berpenghasilan rendah. Program ini merupakan upaya pemerintah untuk melakukan peningkatan kualitas lingkungan di permukiman padat penduduk. Namun seringkali pembangunan dilakukan secara seragam tanpa memperhatikan kultur, ikatan sosial pengguna, serta lokalitas tempat. Penelitian ini bertujuan untuk : 1. Merancang rumah susun nelayan dengan pendekatan pemetaan perilaku di Teluk Segara Kota Bengkulu; 2. Mengintegrasikan area penjualan, pengolahan, dan hunian yang memperhatikan aspek kenyamanan pengguna kompleks rumah susun nelayan; 3. Merancang ruang komunal sebagai tempat interaksi di dalam rusun nelayan; 4. Merancang area pengolahan yang aksesibel untuk pendistribusian ikan. Analisis yang dilakukan yakni analisis behavior mapping, analisis lingkungan,serta analisis iklim (matahari dan angin).



Site Location

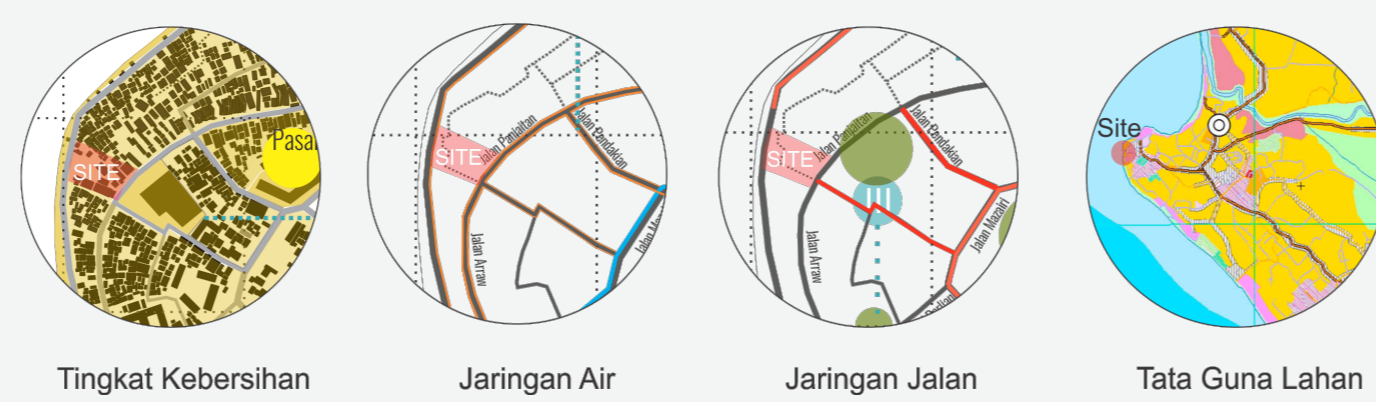
Teluk Segara, Kota Bengkulu



Eksisting Location

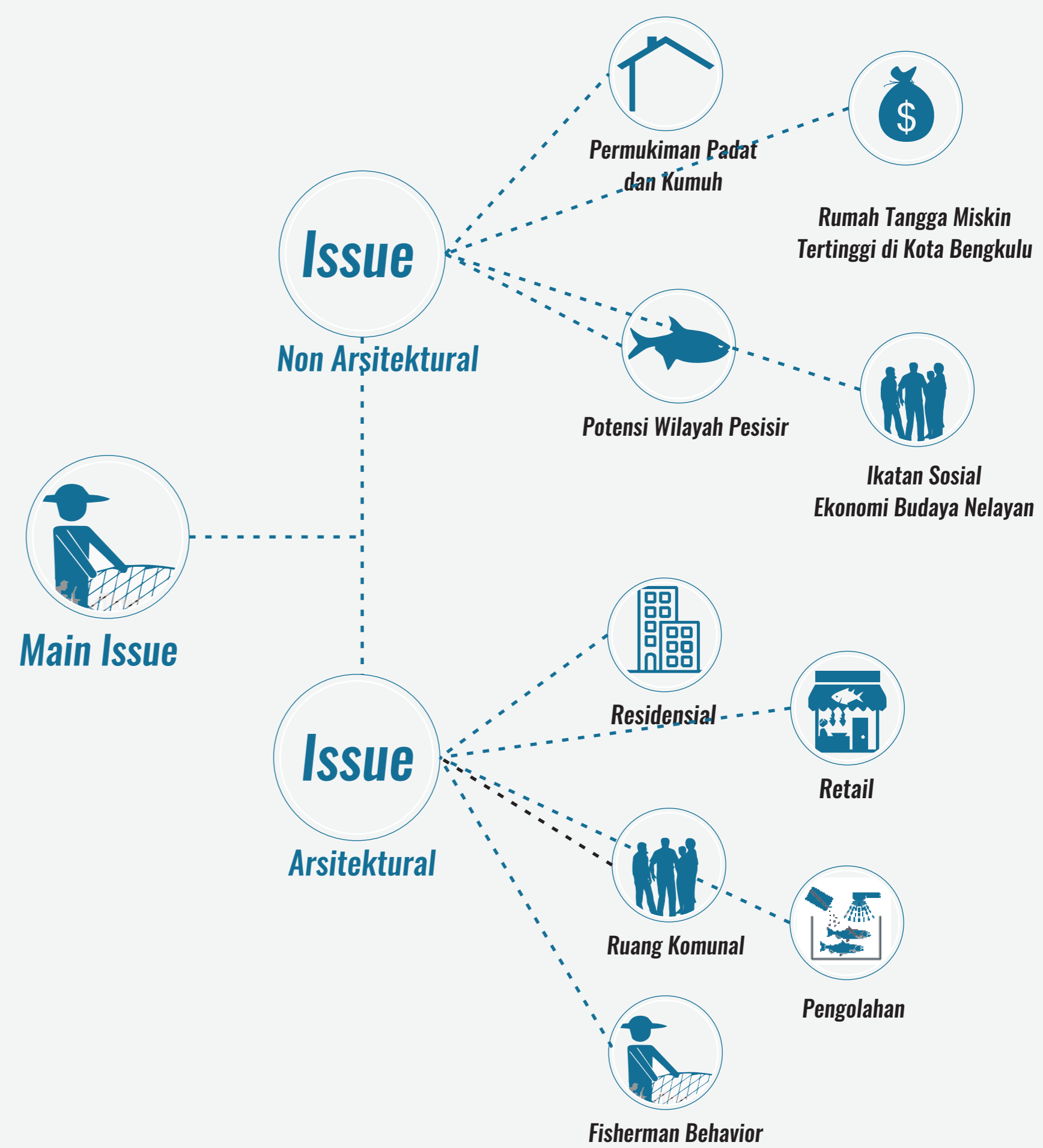


Berdasarkan UU No.20 Tahun 2011 Mengenai Aspek Pemilihan Lokasi Pembangunan Rumah Susun Didapat Lokasi Perancangan di RT 02 Kelurahan Malabero, Kecamatan Teluk Segara, Kota Bengkulu

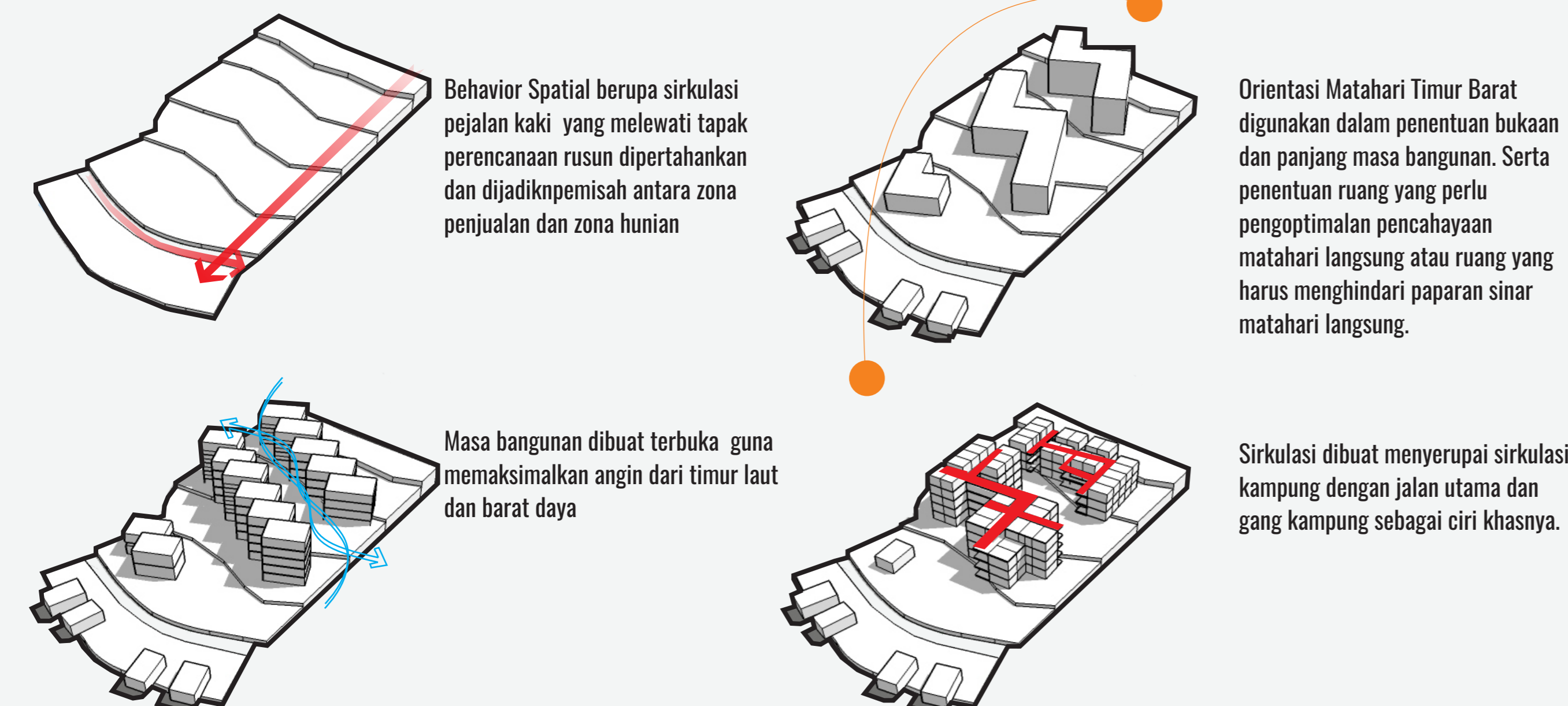


- Luas Site : 10.500 m²
 KDB : 70 %
 KDH : 30 %
 KLB : 1.8
 Total Luas Lantai Maks : 7.347 m²
- Warung, Retail Ikan Asin
 - Permukiman Nelayan
 - Masjid
 - Lapangan Voli
 - Area Naungan Pohon

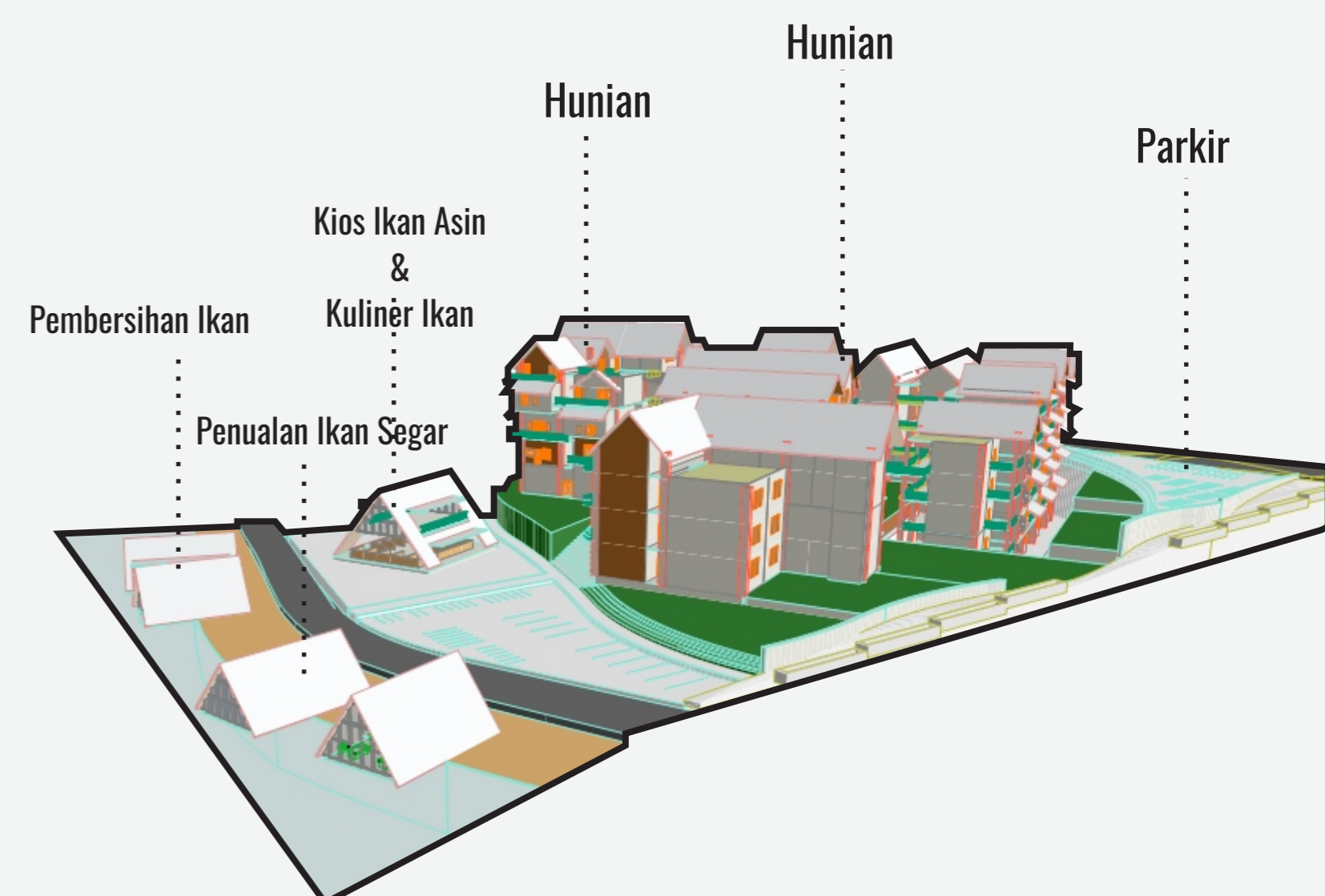
Problem Issue



Transformasi Desain

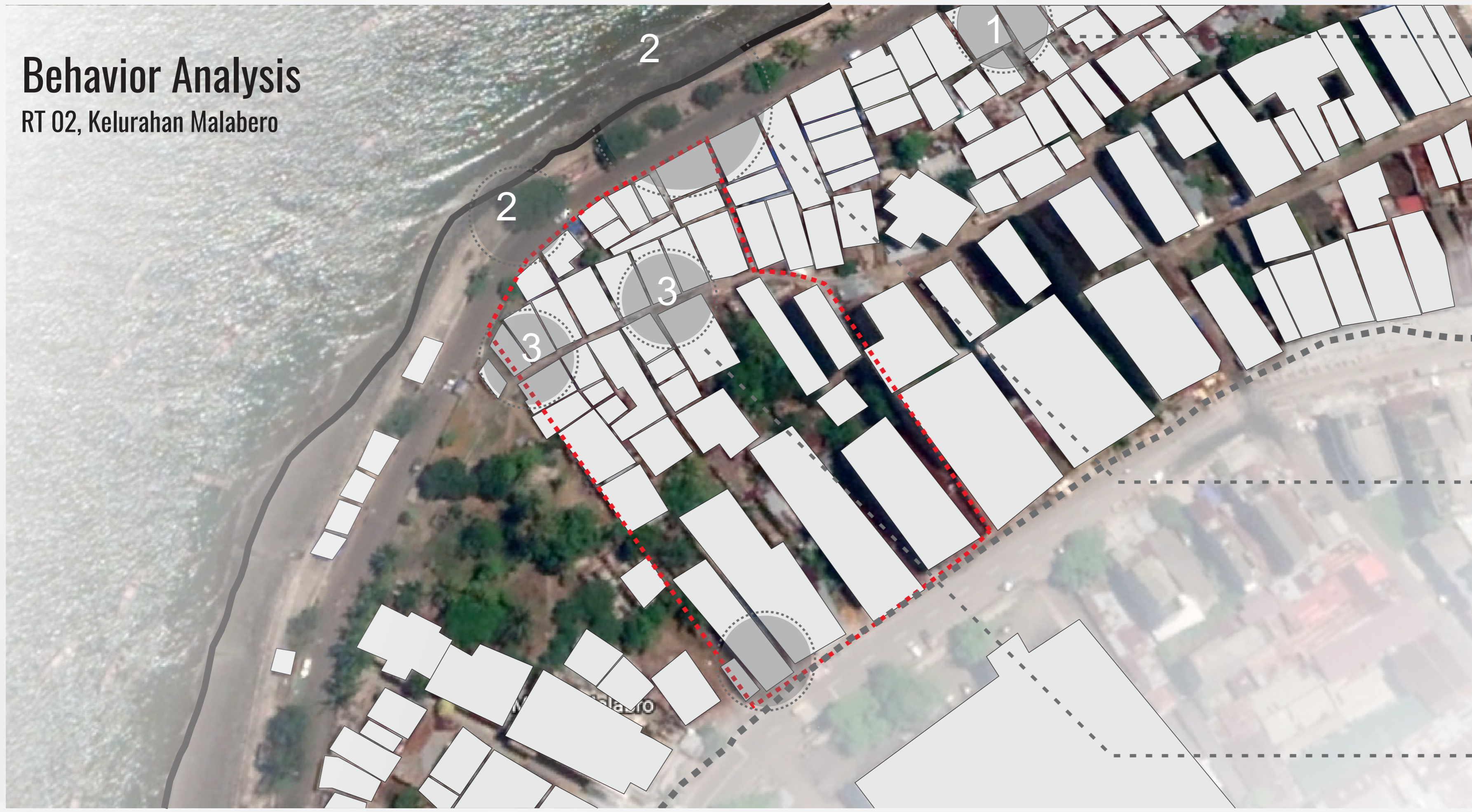


Perspektif Mata Burung

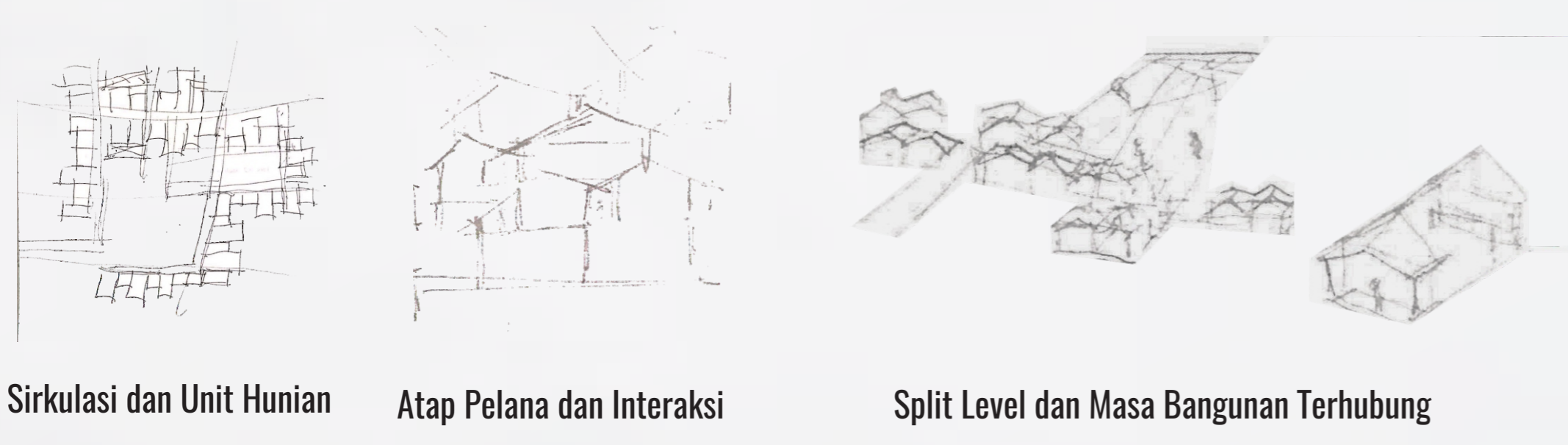


Behavior Analysis

RT 02, Kelurahan Malabero



Skematik Desain



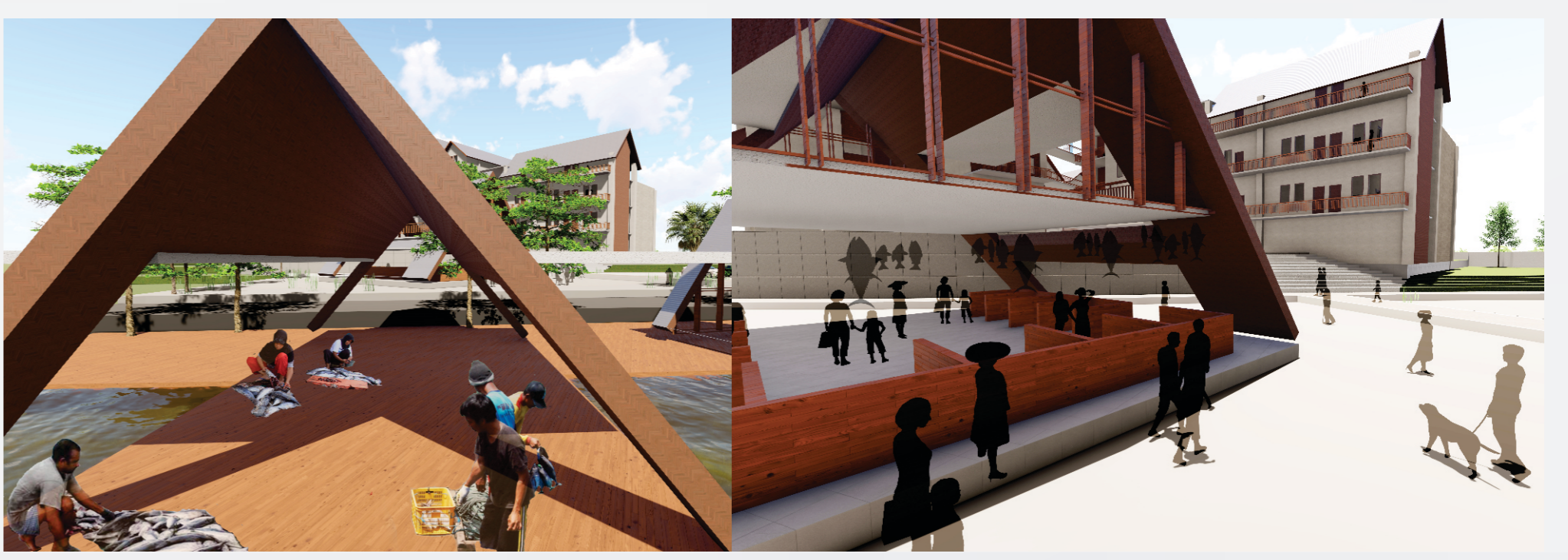
Kondisi Permukiman



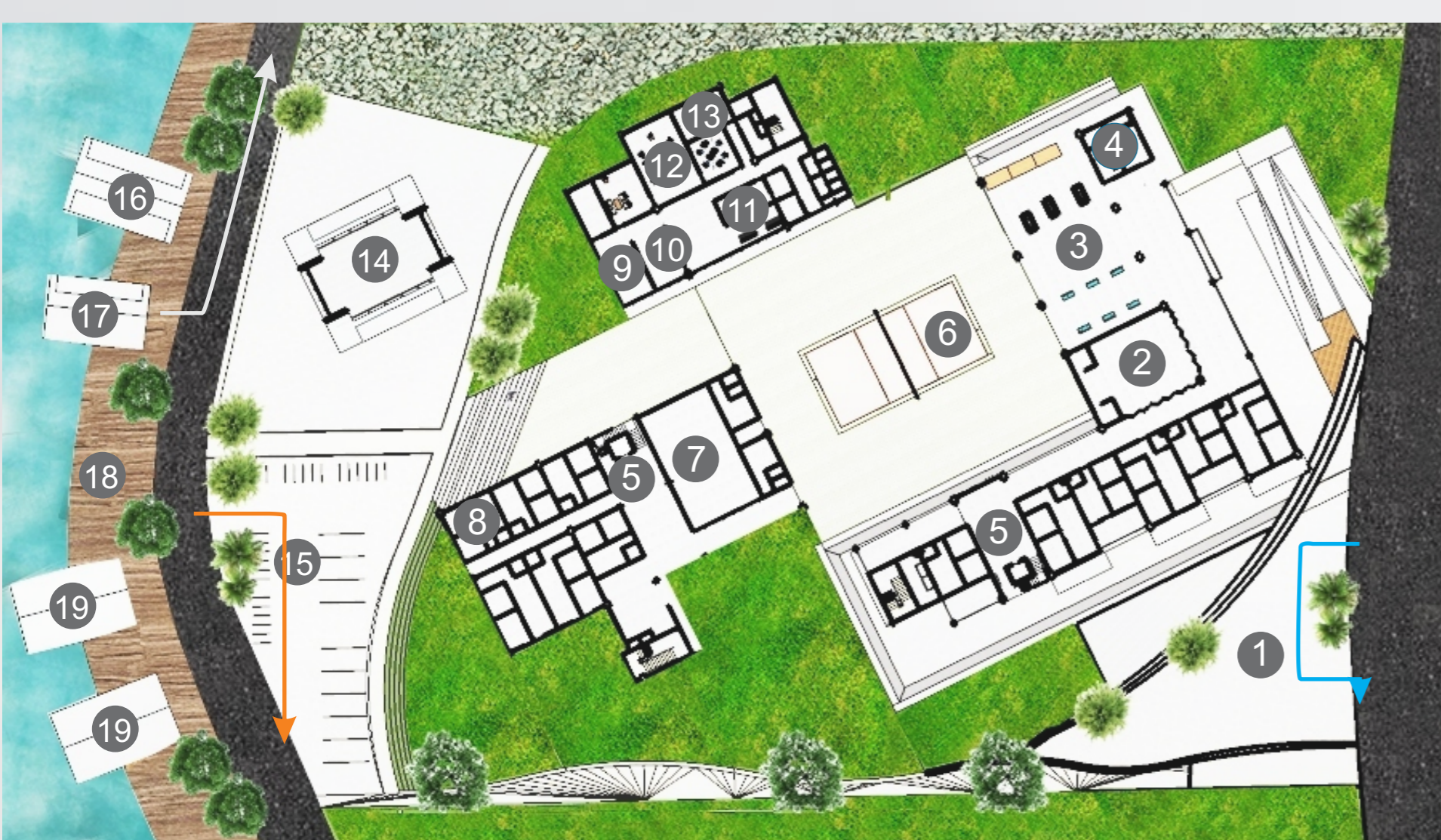
Perspektif Koridor



Area Pengolahan dan Penjualan Ikan



Siteplan



- 1 Parkir Hunian
 - 2 Ruang Serbaguna
 - 3 Kelontong
 - 4 Ruang ME & Tangga Darurat
 - 5 Lift & Tangga Utama
 - 6 Lapangan Voli & Assembly Point
 - 7 Mushola
 - 8 Elderly Area
 - 9 Health Care Corner
 - 10 Security & Control Room
 - 11 Loker Pembayaran
 - 12 Meeting Room
 - 13 Ruang Pompa
 - 14 Kuliner Ikan & Penjualan Ikan Asin
 - 15 Parkir Pengunjung
 - 16 Pembersihan & Pengawetan Ikan
 - 17 Sortir
 - 18 Penjemuran Ikan Asin
 - 19 Penjualan Ikan Segar
- Alur Parkir Hunian
→ Alur Parkir Pengunjung
→ Alur Distribusi Ikan

Vegetasi



Tampak



Unit Tipe 21, Tipe 36, Tipe 54

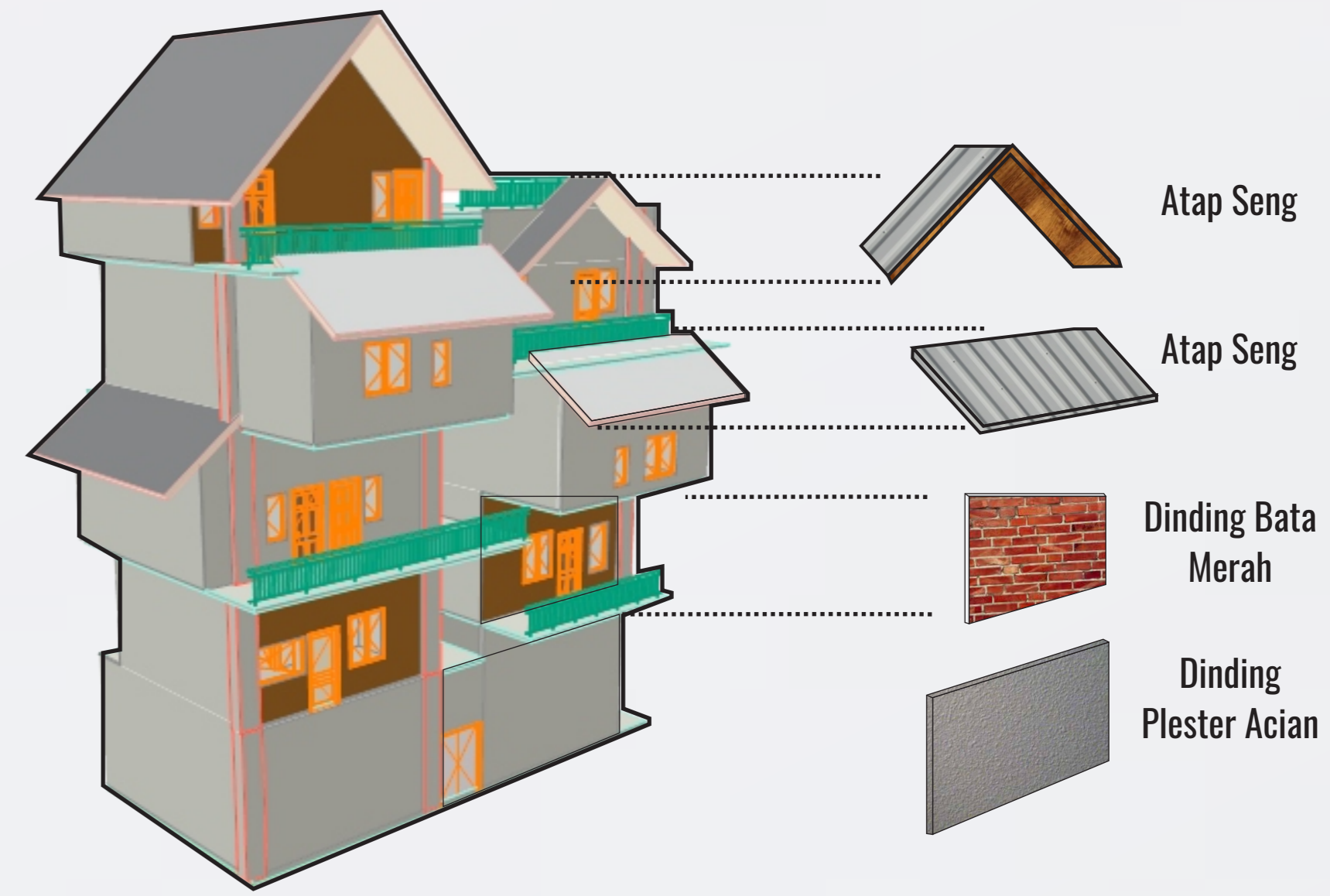


Konsep Fasad

Atap Eksisting

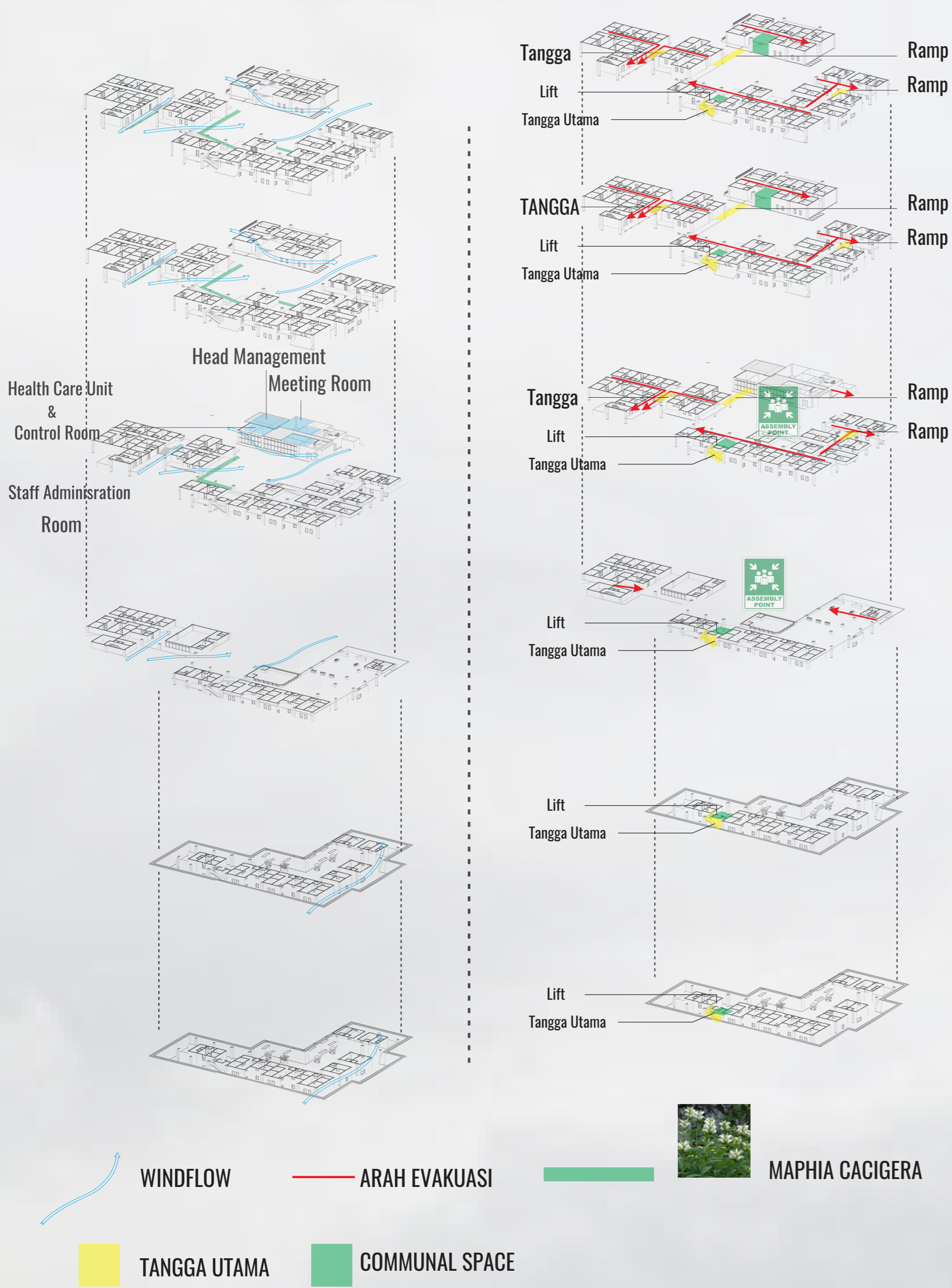


Dinding Eksisting

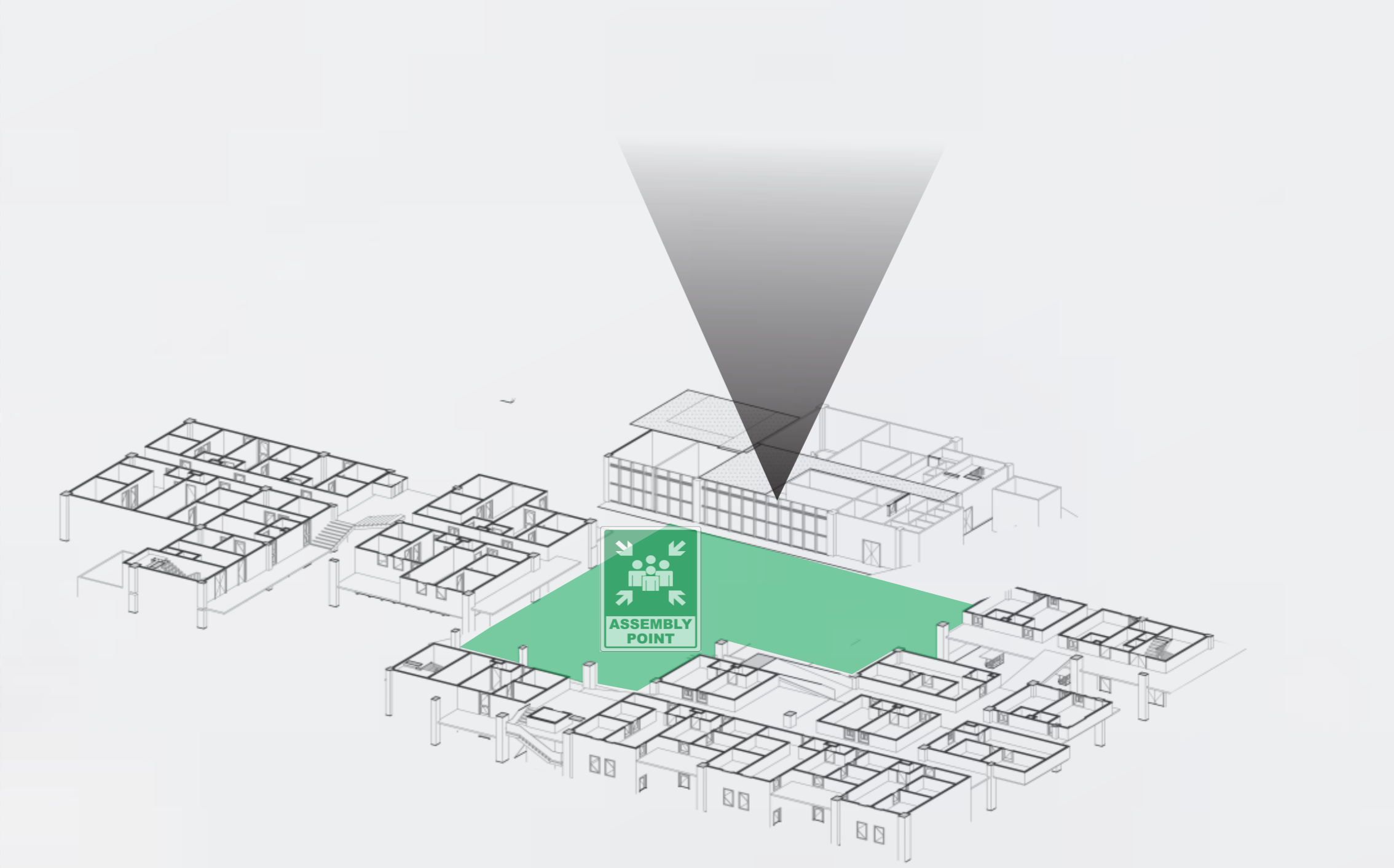


Selbung bangunan didominasi material setempat dengan dinding plester acian dan bata merah serta penggunaan kayu ulin yang tahan terhadap cuaca area pinggir pantai. pemilihan material dilakukan dalam upaya mempertahankan karakteristik lingkungan eksisting.

Schematic Explode



Activity Center



Lapangan Voli berfungsi sebagai pusat aktivitas, sarana olahraga, tempat bermain anak - anak serta sebagai assmby point ketika terjadi bencana.

