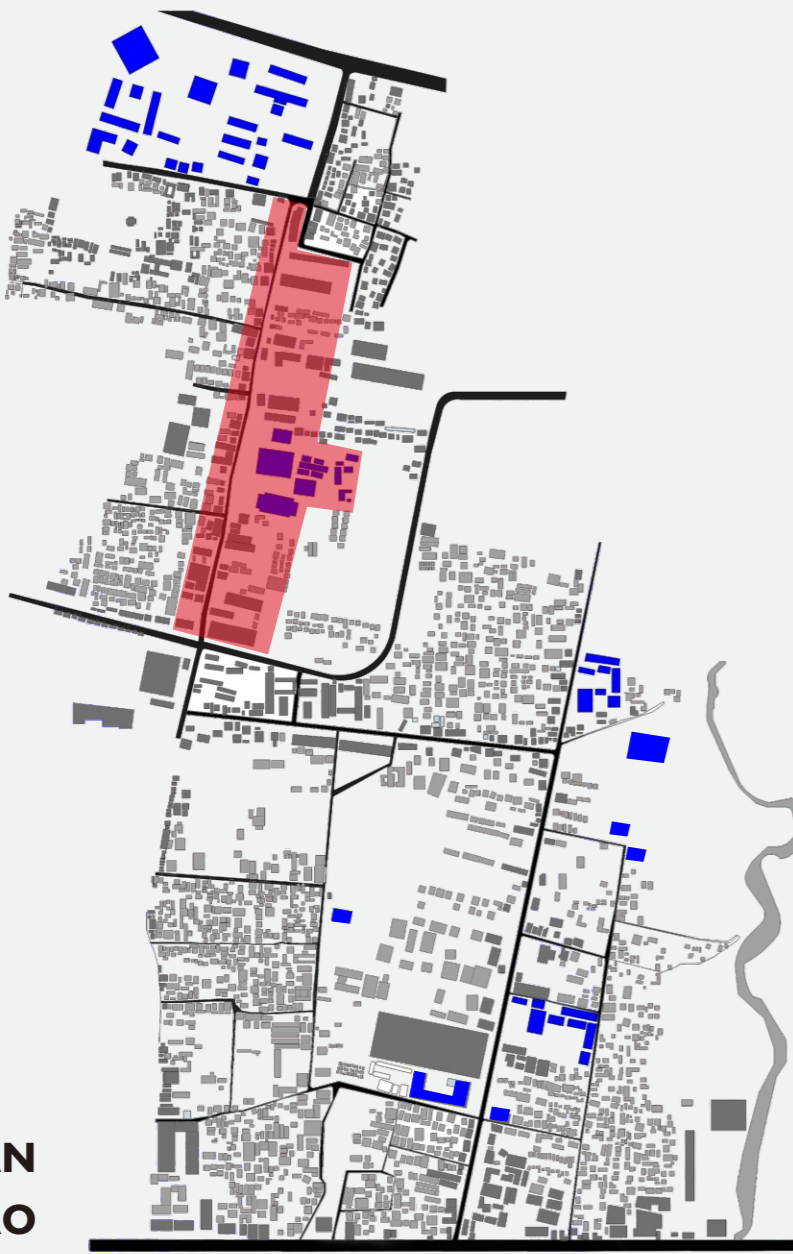


MIXED USE BUILDING IN SETURAN

BANGUNAN CAMPURAN YANG MENCEGAH
KRIMINALITAS TETAPI NYAMAN, AKTIF DAN EFISIEN
SITE

LOKASI
Seturan-Babarsari
Kec. Catur Tunggal,
Kec. Depok (Kab.Sleman)
Daerah Istimewa Yogyakarta

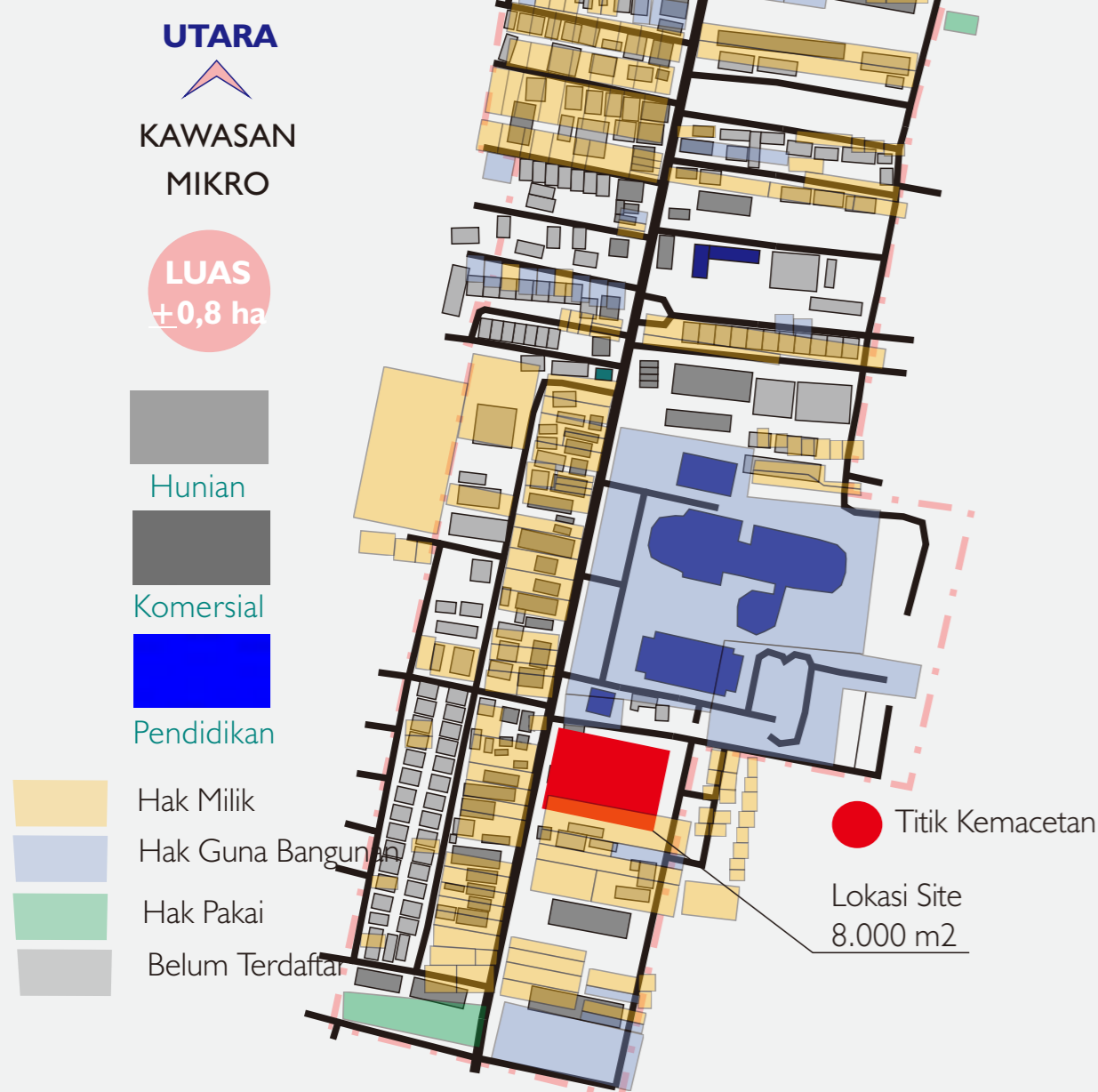


**PROFIL KAWASAN
MAKRO**



Kawasan pendidikan, hunian, dan komersial
 Harga Tanah Rp 6jt - 18 jt/m²
 Kepadatan Jiwa 8.283 jiwa/km
 Jumlah Penduduk 248.175 jiwa

LOKASI
Seturan
Kec. Catur Tunggal,
Kec. Depok (Kab.Sleman)
Daerah Istimewa Yogyakarta

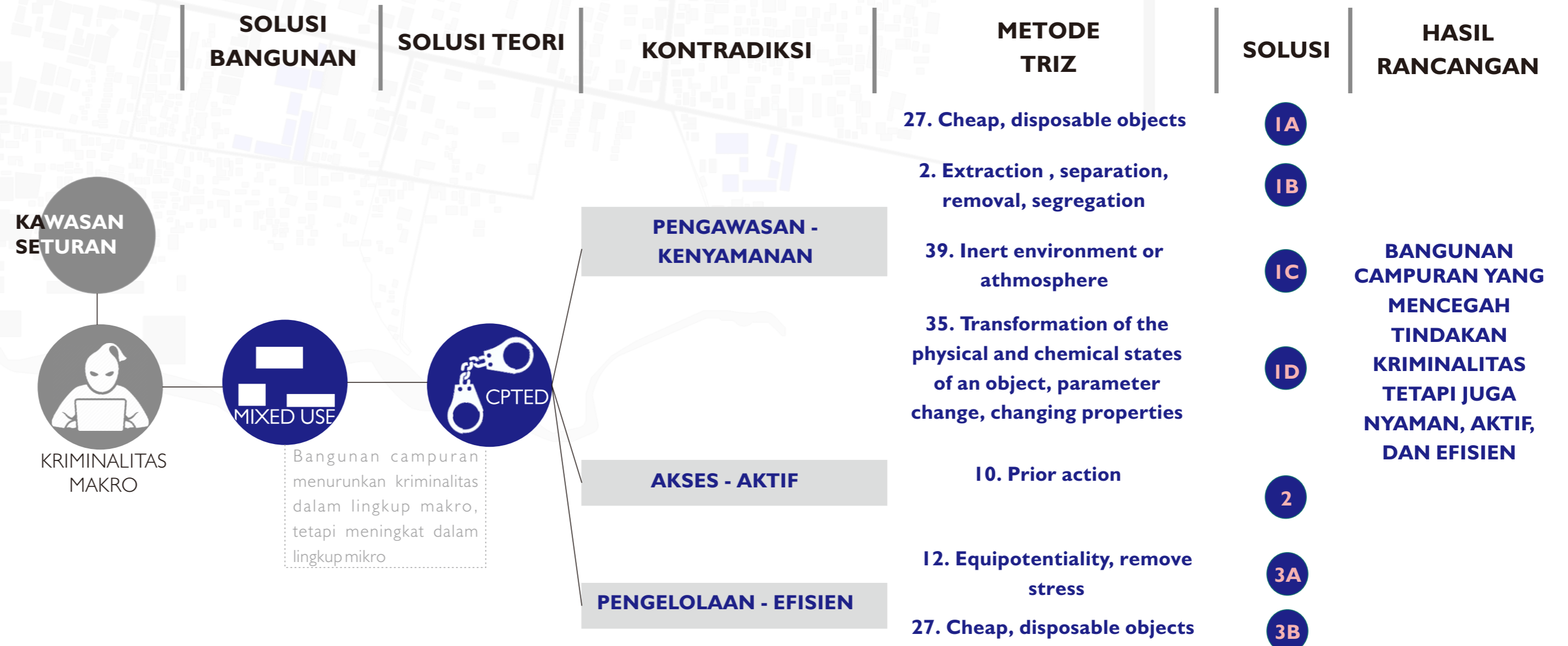


CRIME PREVENTION THROUGH ENVIRONMENTAL DESIGN

Crime Prevention Through Environmental Design (CPTED) merupakan bagian dari pencegahan kriminalitas dengan desain lingkungan, termasuk desain interior. Strategi ini mengupayakan kurangnya kesempatan seseorang melakukan kejahatan dengan cara memanipulasi lingkungan.

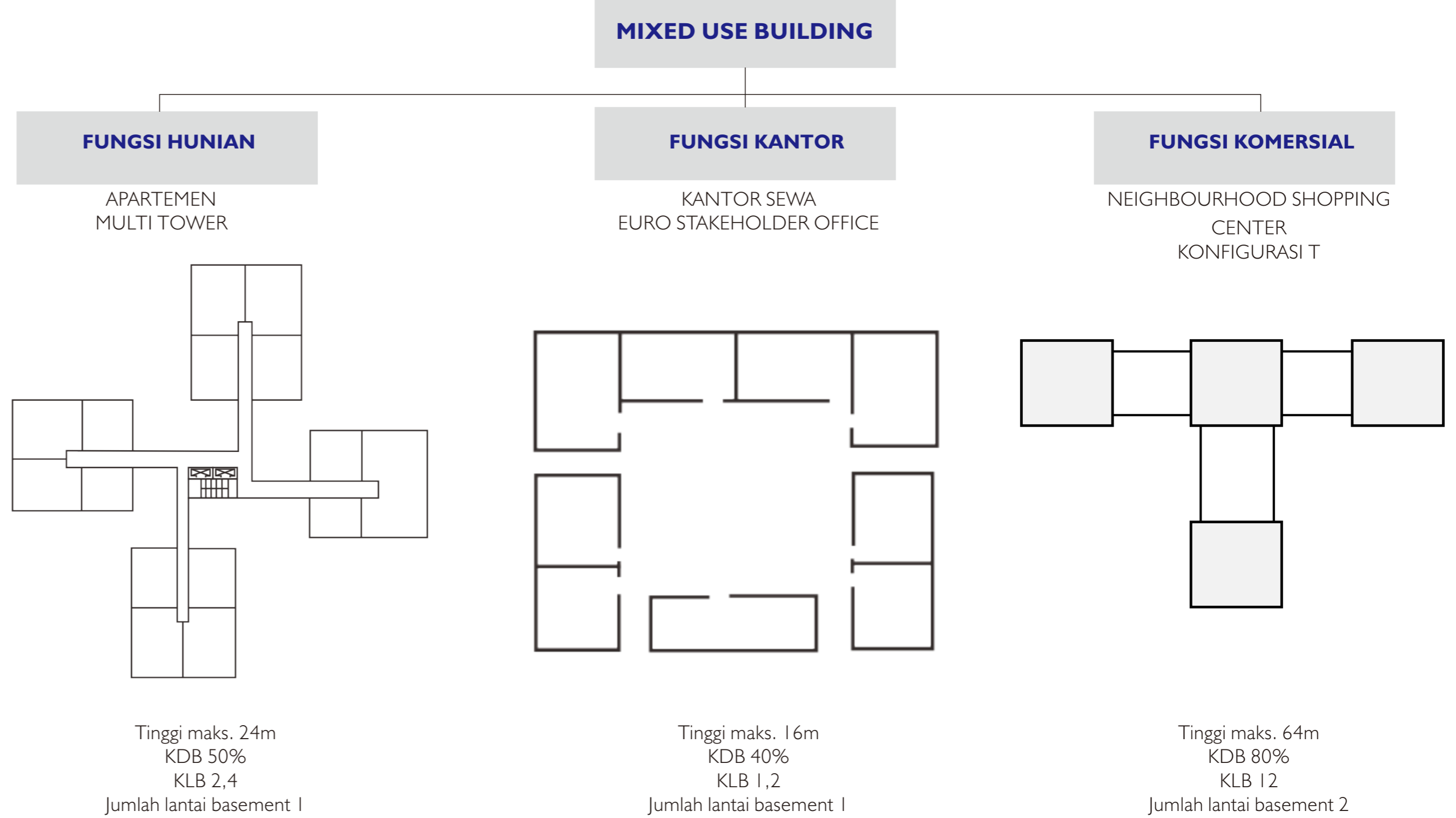
VARIABEL	KETERANGAN	TUJUAN
1. PENGAWASAN ALAMI	Memudahkan orang asing untuk diamati	• Pengawasan
2. AKSES KONTROL	Membatasi akses bagi orang-orang yang mungkin melakukan kejahatan	• Akses
3. BATAS WILAYAH	Membatasi wilayah agar aktivitas berada sesuai zona-zonanya	• Akses
4. PERKERASAN TARGET	Membuat hambatan pada setiap akses	• Akses
5. PERAWATAN	Membuat lingkungan lebih mudah dalam pengawasan	• Aktif
6. PENGELOLAAN	Membuat lingkungan memiliki aktivitas terus-menerus	• Aktif

KERANGKA BERPIKIR

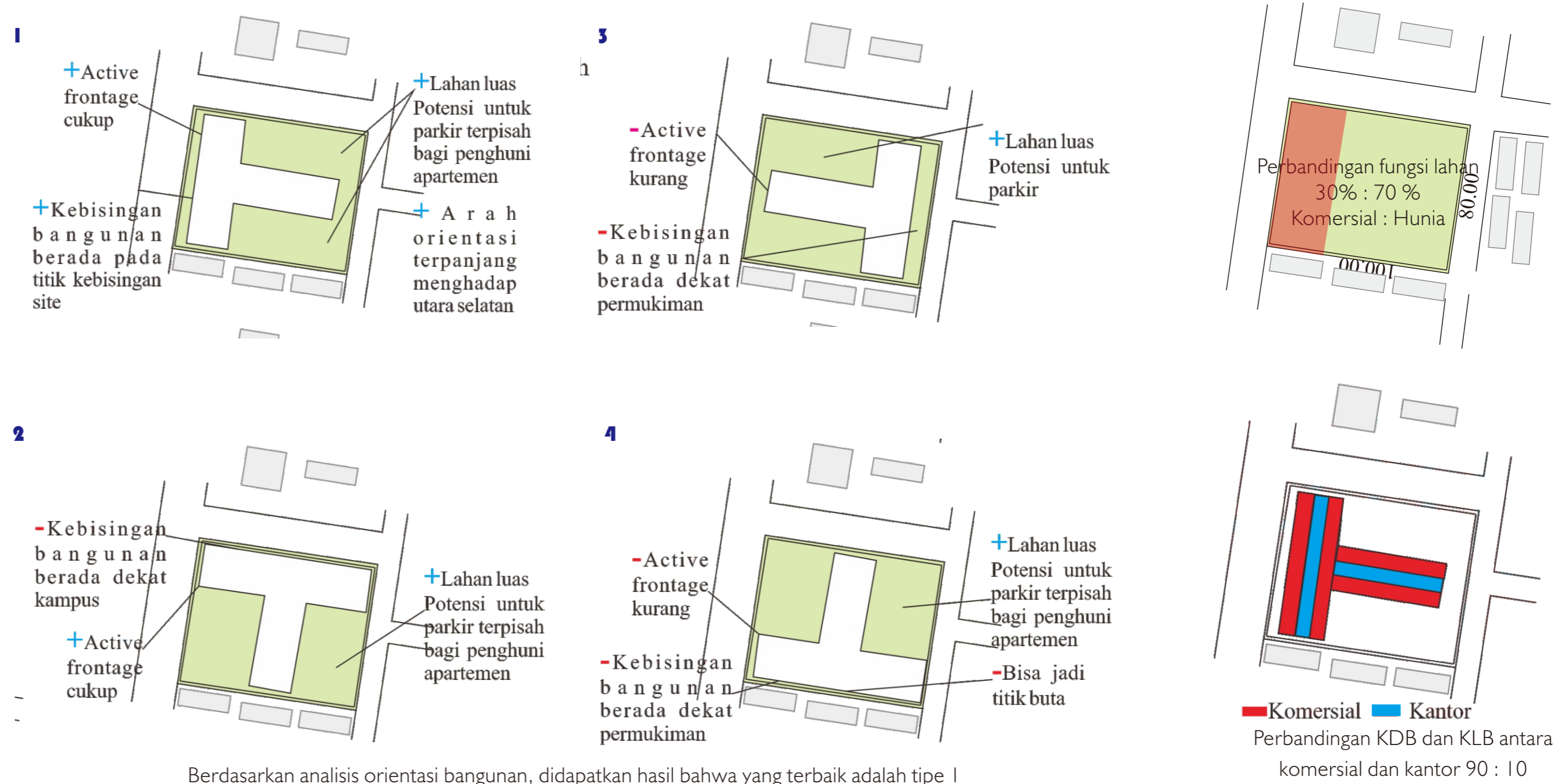


MIXED USE BUILDING

Mixed use adalah suatu penggabungan dua atau lebih fungsi yang diintegrasikan, baik penggabungan dalam bangunan tunggal (horizontal atau vertikal) ataupun beberapa bangunan dalam lingkungan. Integrasi fisik berupa tempat kerja, tempat hidup, rekreasi, hiburan dan relaksasi yang merupakan unsur penting untuk meningkatkan masyarakat berkelanjutan.

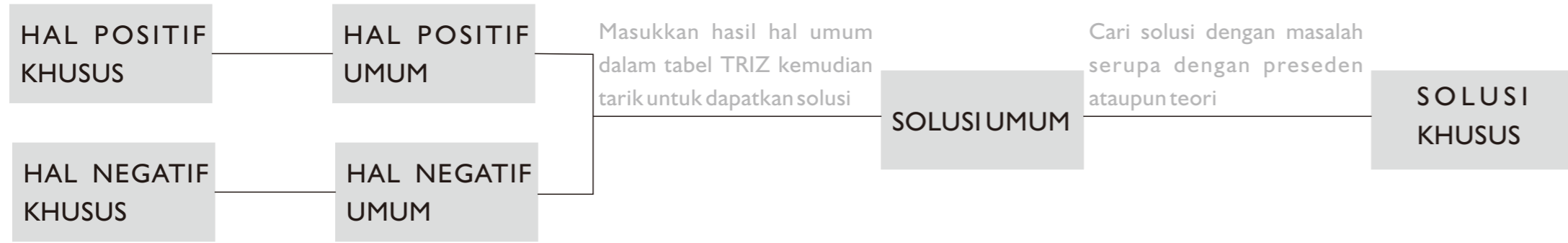


ORIENTASI BANGUNAN

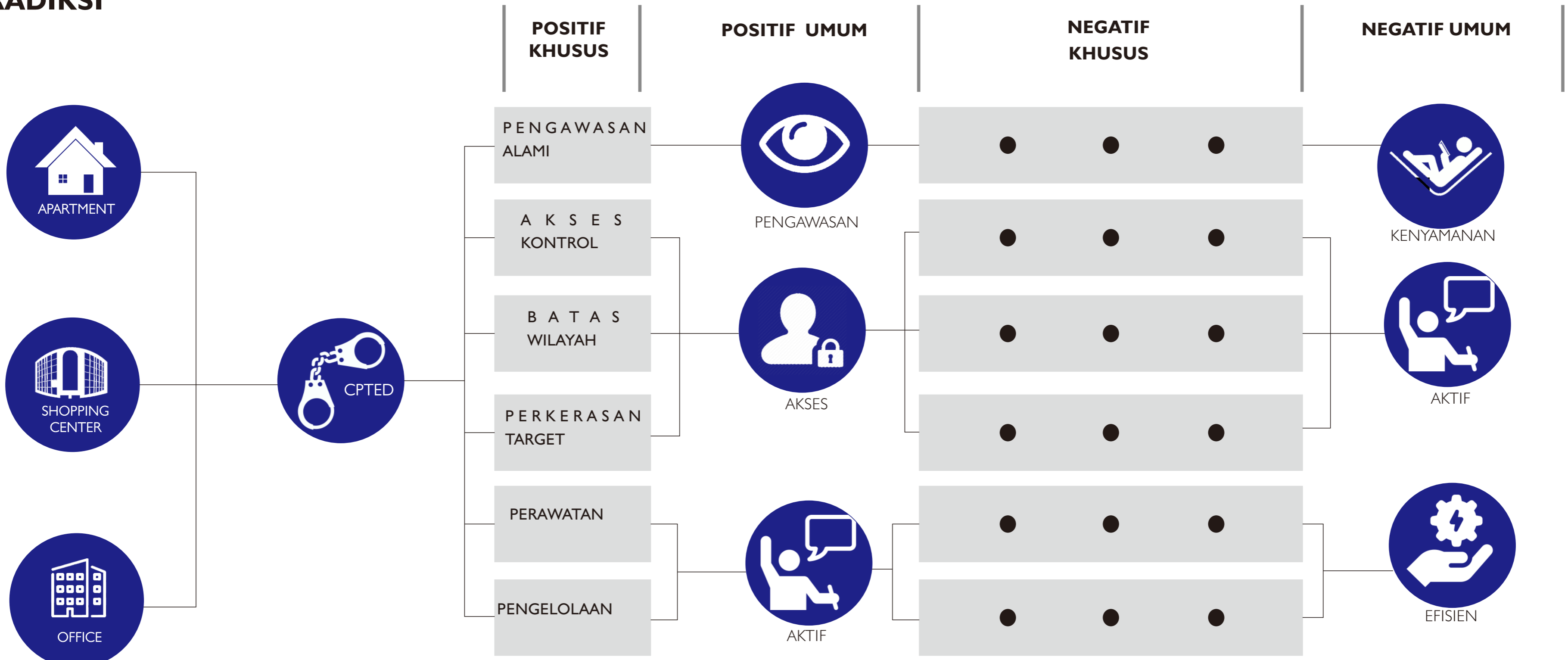


EVIDENCE BASED DESIGN

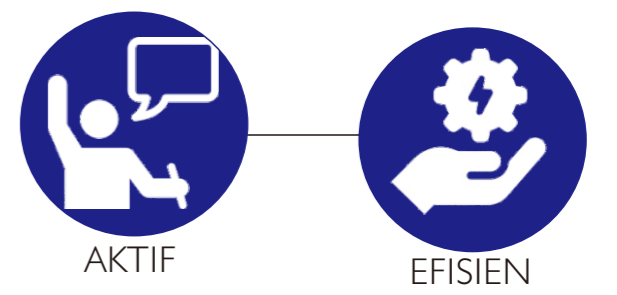
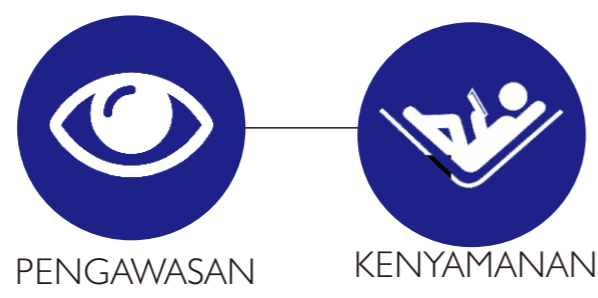
METODE TRIZ



KONTRADIKSI



SOLUSI



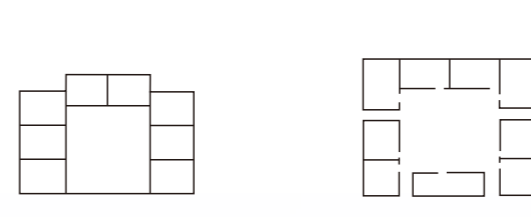
27. Cheap, disposable objects
Menggunakan secondary skin dengan sistem vertical blind sehingga fleksibel menyesuaikan kebutuhan.



2. Extraction, separation, removal, segregation
Adanya ruang antara untuk mengurangi kemungkinan orang dari luar melihat kedalam ataupun menghalangi cahaya matahari langsung.



35. Transformation of the physical and chemical states of an object, parameter change, changing properties
Mengubah kondisi bukaan dengan memiringkannya atau bentuk pola tertentu. Tujuannya guna membatasi cahaya maupun orang mengarah langsung ke dalam unit hunian.

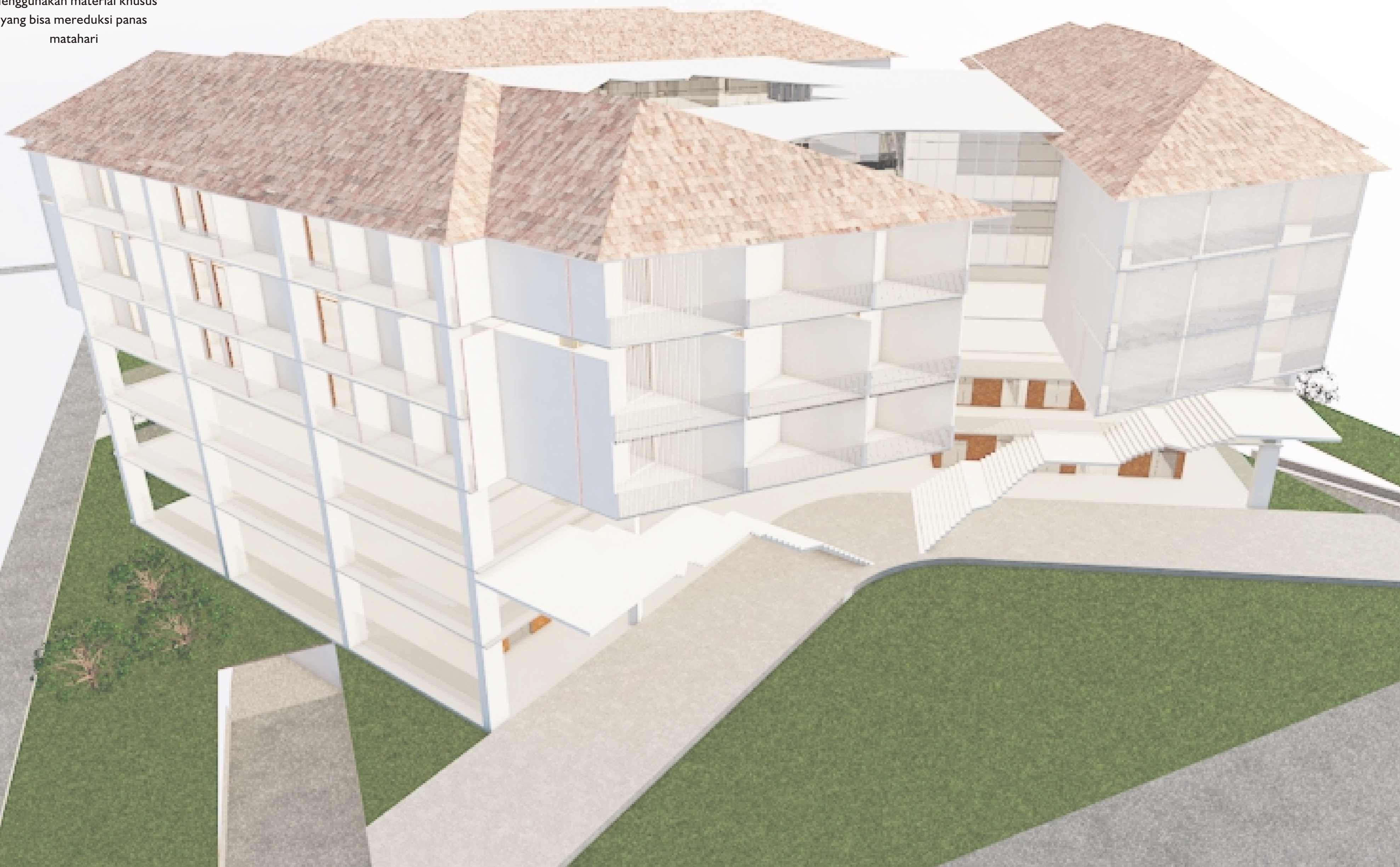


10. Prior action
Tata ruang dimana sisi samping merupakan ruang kerja atau unit kamar sedangkan tengah merupakan ruang bersama (bisa berupa cafe) yang memungkinkan terjadinya interaksi tetapi juga tetap ada privasi di ruangnya.

12. Equipotentiality, remove stress
Menggunakan lingkungan sebagai sarana untuk interaksi.

27. Cheap, disposable objects
Menggunakan material ataupun vegetasi yang mudah dalam perawatan

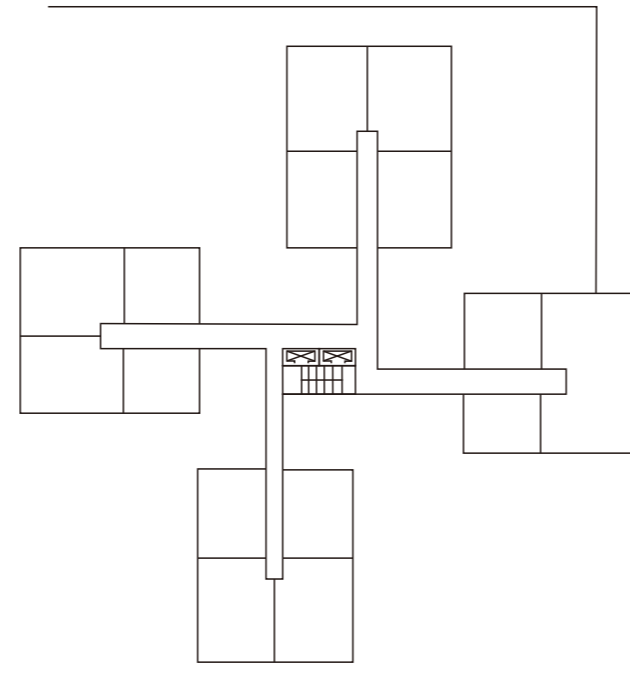
39. Inert environment or atmosphere
Menggunakan material khusus yang bisa mereduksi panas matahari



ALTERNATIF DESAIN

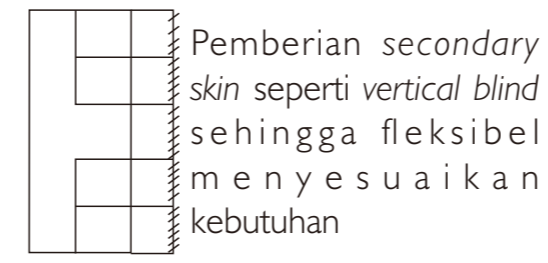
KENYAMANAN

Memungkinkan arah hadap bukaan ke timur-barat



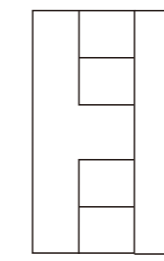
Tipe penataan bukaan agar nyaman meski menghadap timur-barat

Solusi 1A (27. Cheap, disposable objects)



Pemberian secondary skin seperti vertical blind sehingga fleksibel menyesuaikan kebutuhan

Solusi 1B (2. Extraction, separation, removal, segregation)



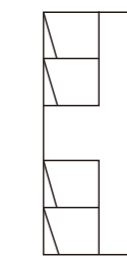
Pemberian shading disepanjang bukaan yang sekaligus berguna sebagai balkon

Solusi 1C (39. Inert environment or atmosphere)



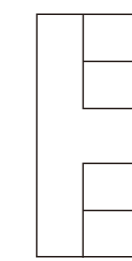
Menggunakan material yang bisa mereduksi panas matahari

Solusi 1D (35. Transformation of the physical and chemical states of an object, parameter change, changing properties)



Memiringkan fasad guna meminimalkan cahaya matahari langsung

Tipe 1

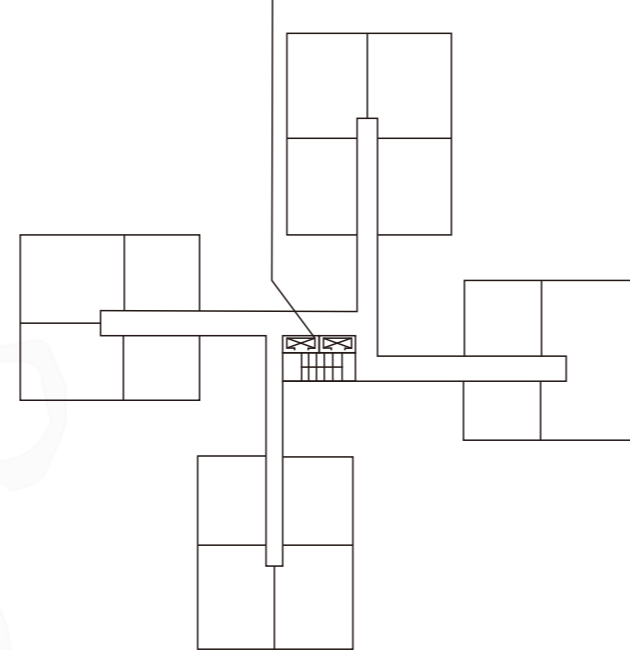


Bukaan dengan pola tertentu

Tipe 2

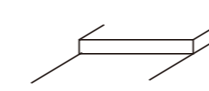
KEAKTIFAN

Akses menerus dengan area komersial, memungkinkan orang asing masuk



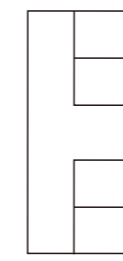
Tipe penataan ruang yang tidak mudah dimasuki orang asing tetapi bisa berinteraksi.

Solusi 2A (10. Prior action)



Meninggikan ruang

Tipe 1



Ada ruang antara sebelum memasuki area hunian

Tipe 2

EFISIEN

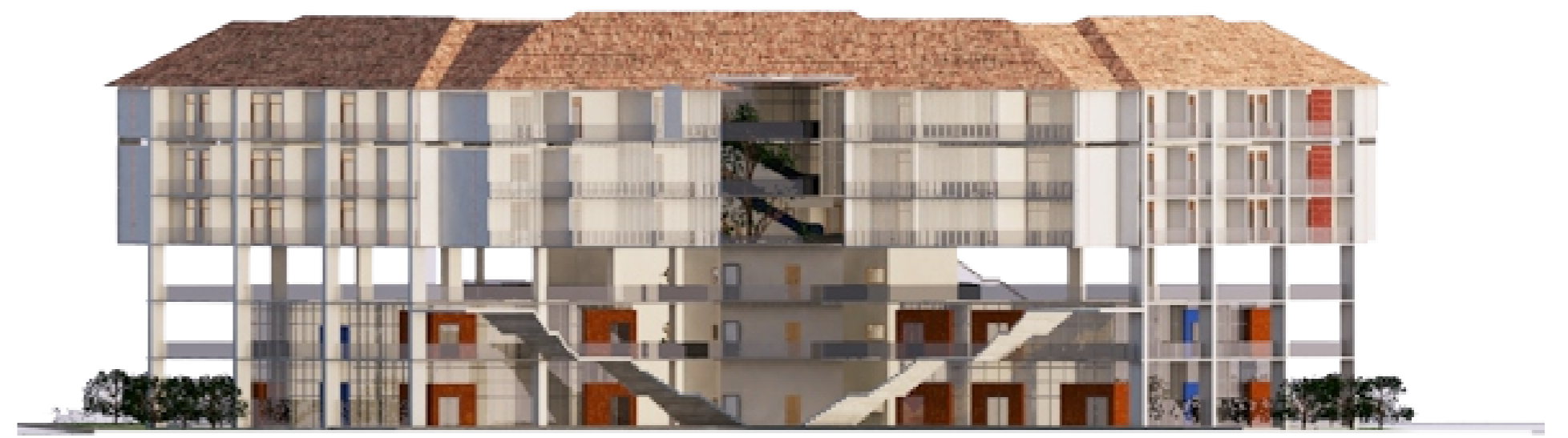
Solusi 3A (12. Equipotentiality, remove stress)

Memfaatkan kondisi lingkungan

Solusi 3B (27. Cheap, disposable objects)

Menggunakan vegetasi dan material yang mudah dalam perawatan





- ANCHOR TENANT
- TENANT
- SERVICE
- SIRKULASI VERTIKAL

