

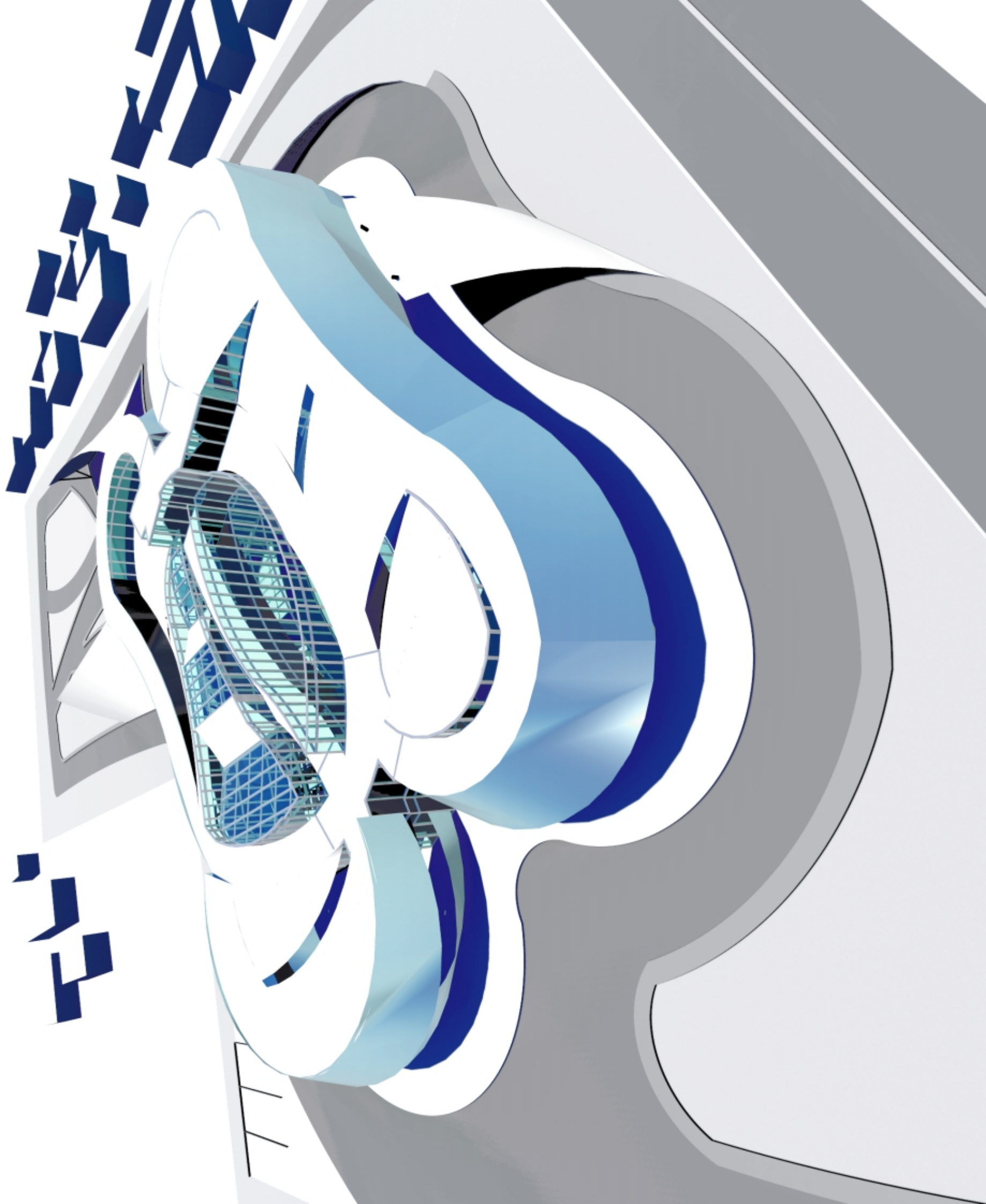
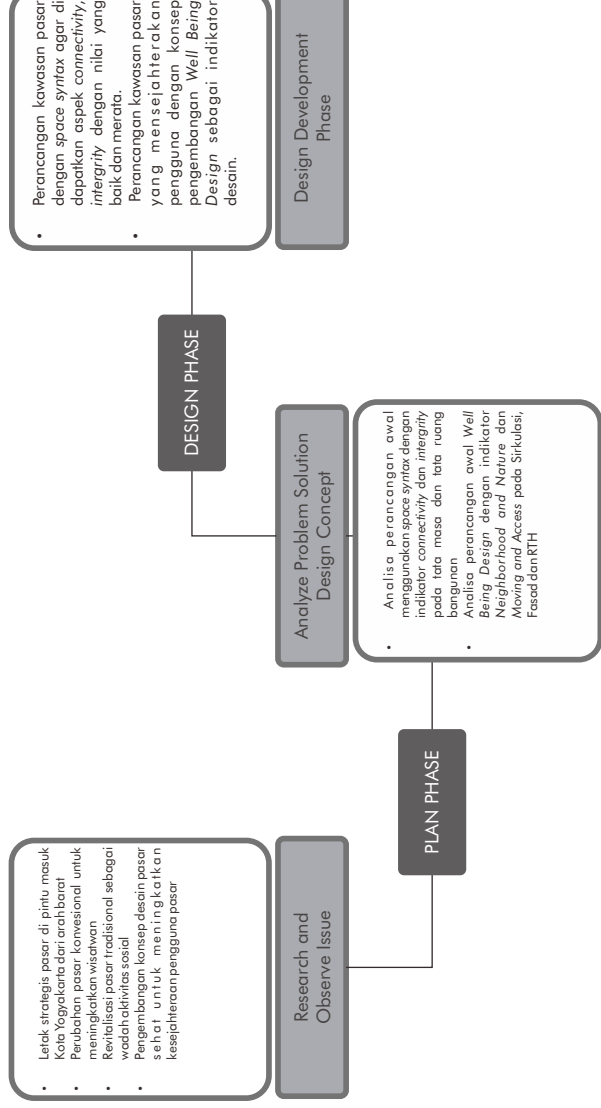
# GEMAH RIPAH

## Tourism Market Based on Space Syntax and Well Being Design

Gemah Ripah Tourism Market merupakan pasar wisata yang ditujukan untuk perkembangan lebih lanjut dari Pasar Gemah Ripah dan Pasar Amabarketawang. Kedua pasar ini merupakan pasar terbesar di wilayah Kota Yogyakarta sebagai destinasi wisata utama. Perkembangan ini ditujukan untuk permasalahan yang berkaitan dengan lokasi pasar yang merupakan pintu masuk utama ke wilayah Kota Yogyakarta dari arah barat memberikan dampak pada kebutuhan wisatawan

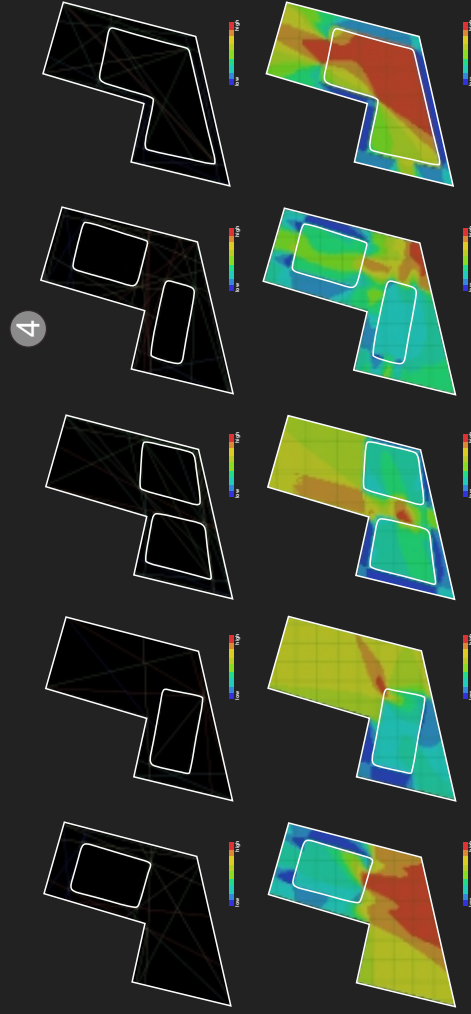
sebagai destinasi utama untuk wilayah tersebut. Terlebih lagi revitalisasi pasar tradisional yang banyak dilakukan oleh pemerintah untuk meningkatkan perekonomian masyarakat dan daya ingin masyarakat untuk datang ke pasar membuat pemerintah merencanakan konsep perancangan pasar sehat yang sejahtera untuk semua pengguna pasar. Perencanaan pada pasar wisata ini dilakukan dengan melakukan analisis space syntax untuk meningkatkan keutamaan fungsi pasar terdahulu

sehingga dapat diperbaiki secara maksimal untuk pengembangan selanjutnya. Konsep Well Being Design sendiri diterapkan pada kondisi site yang memang ditujukan untuk perencanaan konsep pasar sehat untuk pasar wisata. Untuk itu dibutuhkan sebuah fungsi bangunan yang dapat dijadikan sebagai destinasi pada pintu masuk Kota Yogyakarta dengan perencanaan yang efektif dan efisien serta meningkatkan kesejahteraan pengguna pasar baik penjual maupun pembeli.

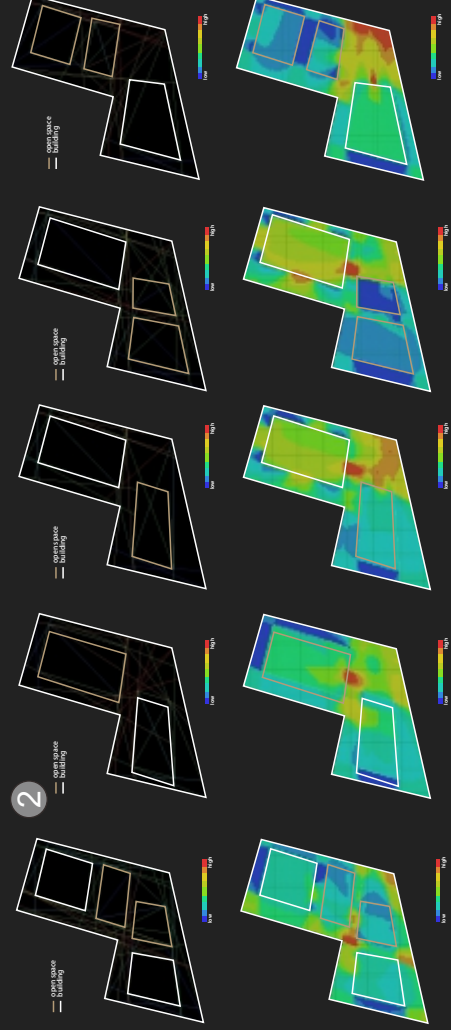




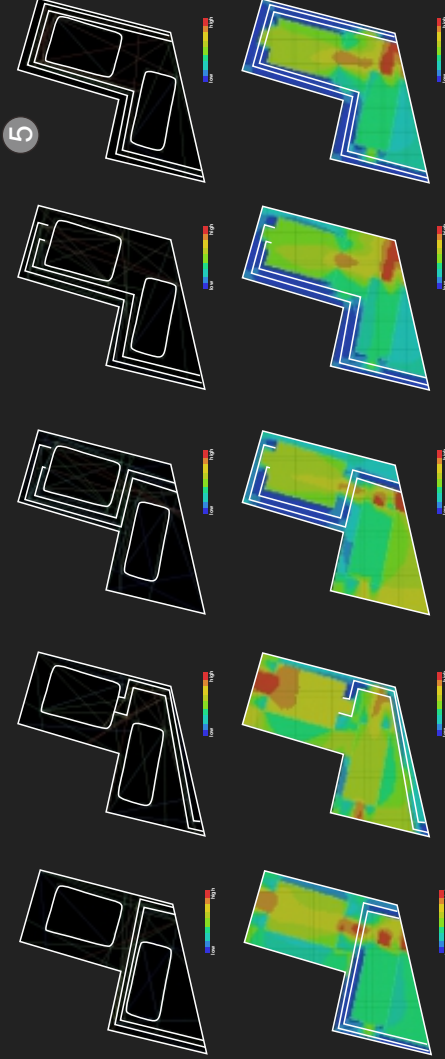
## Analisis Tata Masa



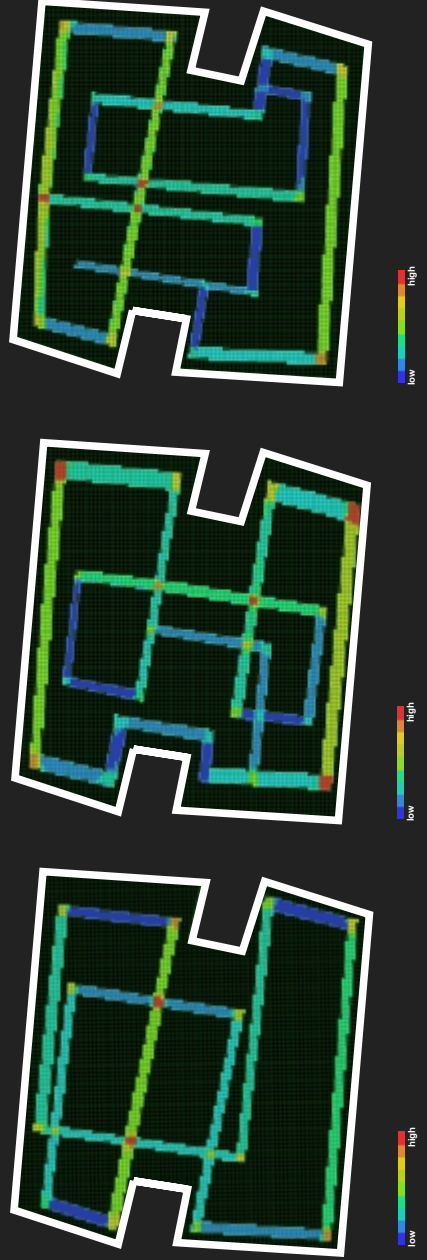
## Analisis Fungsi Tata Masa



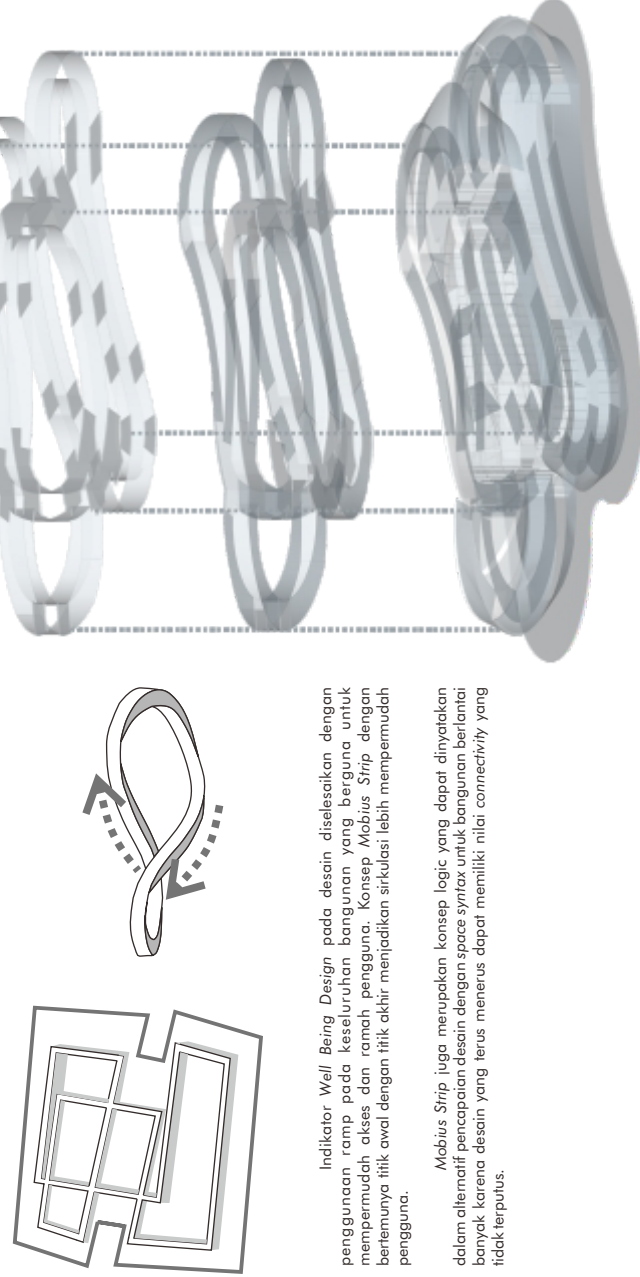
## Analisis Sirkulasi



## Analisis Mobius



## Mobius Strip

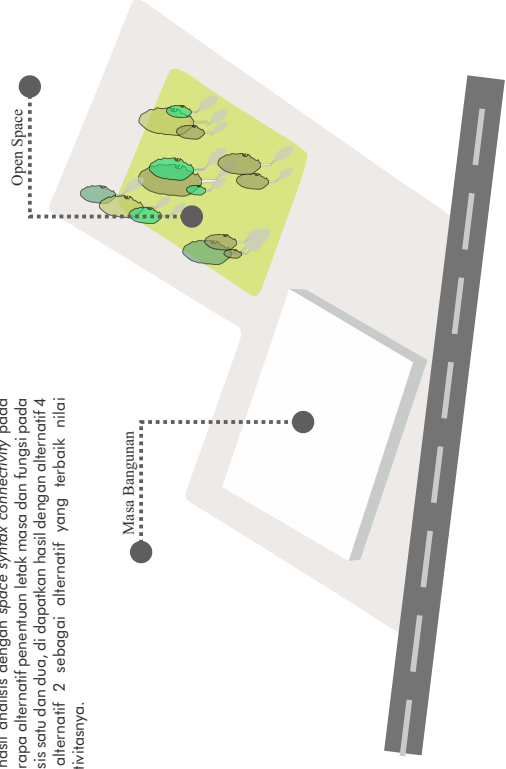


Indikator Well Being Design pada desain dilaksanakan dengan penggunaan ramp pada keseluruhan bangunan yang berguna untuk mempermudah akses dan ramah pengguna. Konsep Mobius Strip dengan beritanya titik awal dengan titik akhir menjadikan sirkulasi lebih mempermudah pengguna.

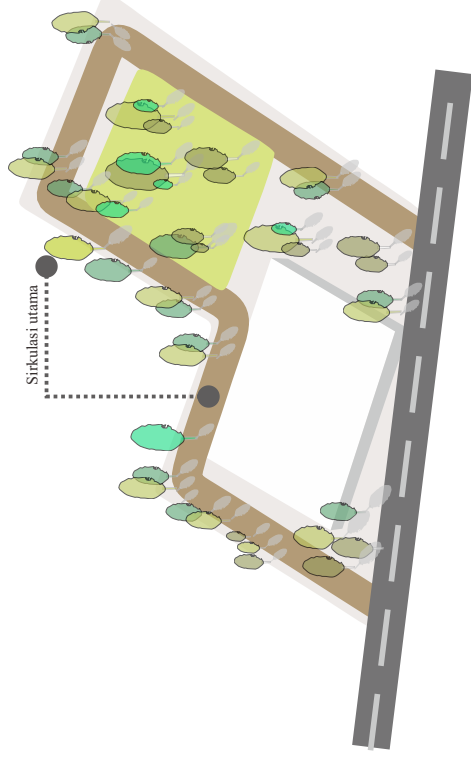
Mobius Strip juga merupakan konsep logis yang dapat dinyatakan dalam alternatif pencapaian desain dengan space syntax untuk bangunan bertingkat banyak karena desain yang terus menerus dapat memiliki nilai connectivity yang tidak terputus.

## Hasil Analisis

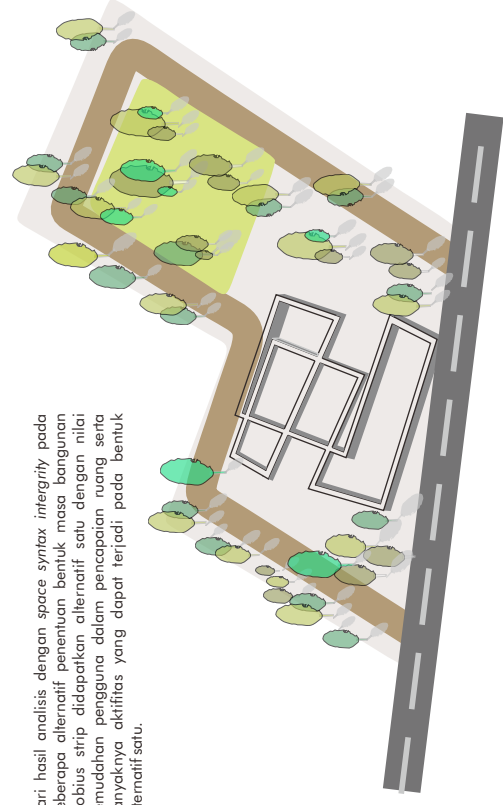
Dari hasil analisis dengan space syntax connectivity pada beberapa alternatif penentuan letak masa dan fungsi pada analisis satu dan dua, di dapatkan hasil dengan alternatif 4 dan alternatif 2 sebagai alternatif yang terbaik nilai konektivitasnya.



Dari hasil analisis dengan space syntax connectivity pada beberapa alternatif penentuan alur sirkulasi didapatkan alternatif lima dengan nilai alur sirkulasi dengan nilai konektivitasnya merata.



Dari hasil analisis dengan space syntax integrity pada beberapa alternatif penentuan bentuk masa bangunan mobius strip didapatkan alternatif satu dengan nilai kemudahan pengguna dalam pencapaian ruang serta banyaknya aktifitas yang dapat terjadi pada bentuk alternatif satu.



## SITEPLAN



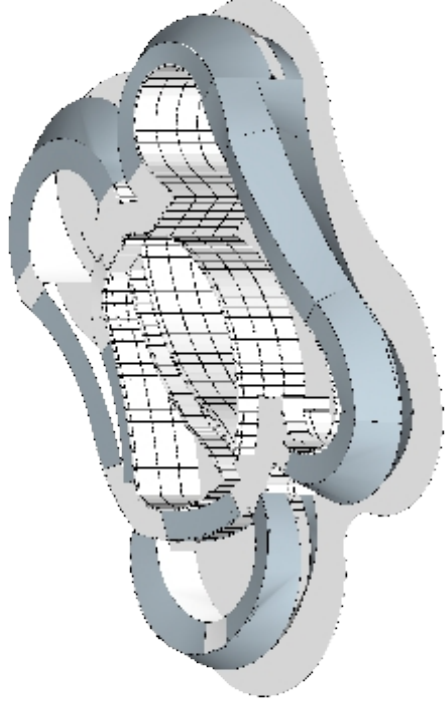
## Keterangan

- 1 Pintu Masuk Utama
- 2 Parkir Truk
- 3 Loading Docks
- 4 Entrance Basement
- 5 Parking Area
- 6 Parking Area
- 7 Drop Off
- 8 Pintu Keluar

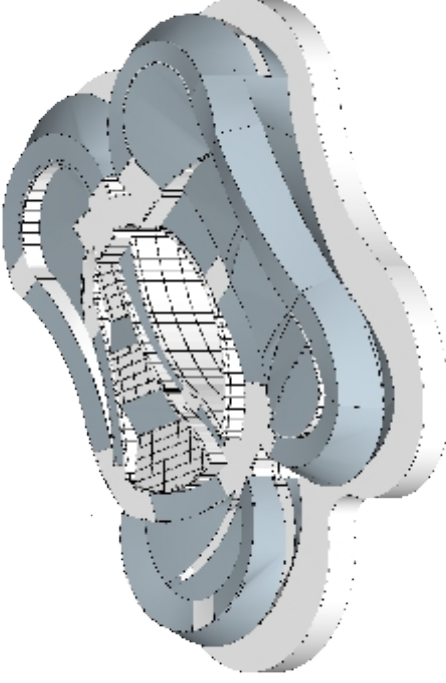




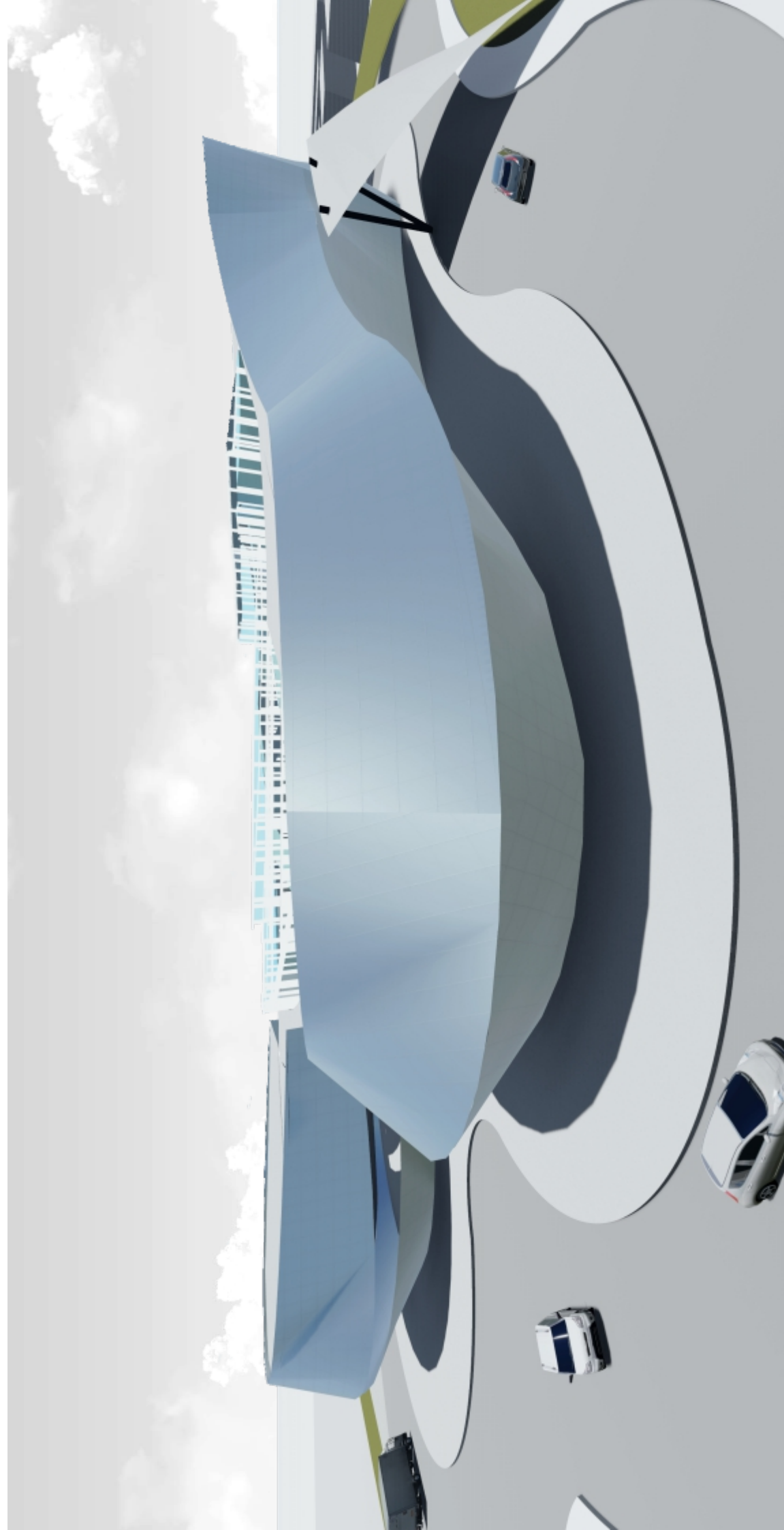
Bangunan utama pada bangunan Gemah Ripah Tourism Market membentuk Mobius Strip dimana titik awal dan titik akhir bertemu. Terdiri dari 1 sampai 3 lantai, pada beberapa bagian bangunan dengan ketinggian level berbeda selanjutnya sehingga pengguna dapat dengan bebas menyusuri lorong sirkulasi yang digunakan sebagai display area. Bangunan utama yang melingkar merupakan display area berupa barang-barang yang dipeliharakan seperti dengan layar dan dapat didapatkan pada fungsi ruang warehouse di lantai 1 bangunan.



Beberapa fungsi atrium pada bangunan di jadikan sebagai foodcourt,warehouse dan gudang tertutup, terdapat juga innercourt pada tengah bangunan untuk mengurangi masa masive bangunan. Perbedaan level tinggi pada bangunan karena bentuk utama berupa ramp memberikan variasi desain dan pengalaman ruang bagi pengguna saat memasuki Gemah Ripah Tourism Market. Dengan bentuk sirkulasi utama bangunan berupa ramp yang ramah pengguna sehingga diupayakan pengguna dapat menikmati fungsi bangunan seutuhnya sebagai bangunan yang atraktif.



Fasad bangunan Gemah Ripah Tourism Market tidak jauh dari sifat bangunan utama yang fluid sebagai bangunan atraktif yang dapat dijadikan sebagai bangunan landmark pada pintu masuk Kota Yogyakarta karena lokasi Gemah Ripah sendiri yang strategis berada di Jalan Wates dimana sebagai jalan utama masuk kota dari arah barat Fasad bangunan yang dimasukan kedalam well being design pada indikator neighborhood and nature sehingga memiliki fungsi dan kualitas baik sebagai fungsi bangunan komersial.



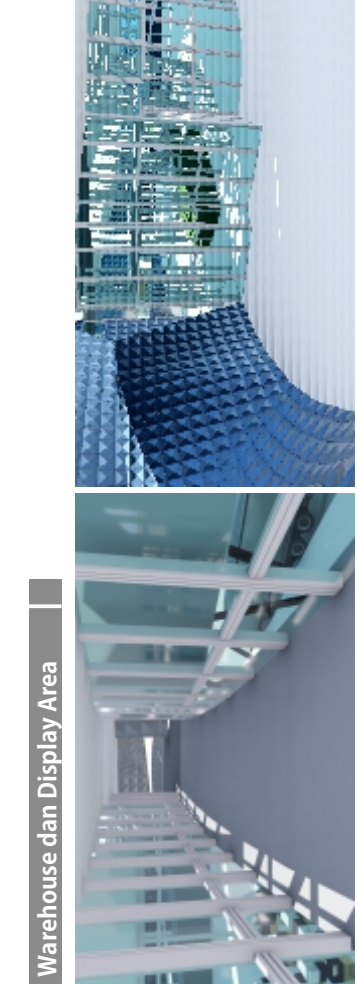




Innercourt



Warehouse dan Display Area



Warehouse dan Display Area

