

# BAB IV

## EVALUASI RANCANGAN

### 5.1 Spesifikasi Proyek

1. Nama Proyek : Gemah Ripah Tourism Market
2. Lokasi Proyek : Jalan Wates, Gamping, Sleman Yogyakarta
3. Deskripsi : Gemah Ripah Tourism Market merupakan pasar wisata yang ditujukan untuk perkembangan pasar di wilayah Gamping dimana menjadi pusat komersial untuk daerah pintu masuk utama Kota Yogyakarta dari arah barat dengan luasan site
4. Kapasitas Pengunjung : 2000 wisatawan
5. Kapasitas Parkir : 6 bis, 400 mobil, 300 motor
6. KDB : Maksimum 60%
7. KLB : 6 Lantai
8. Kawasan Rancangan
  1. Luas Lahan : 34.475
  2. KDB : 10.000
  3. KLB : 3 Lantai
9. Building Function Information
  1. Display Area : 60 %
  2. Warehouse dan gudang: 20%
  3. Kantor Pengelola : 5%
  4. Food court dan atrium : 10%
  5. Service : 5%

## 5.2 Pintu masuk bangunan

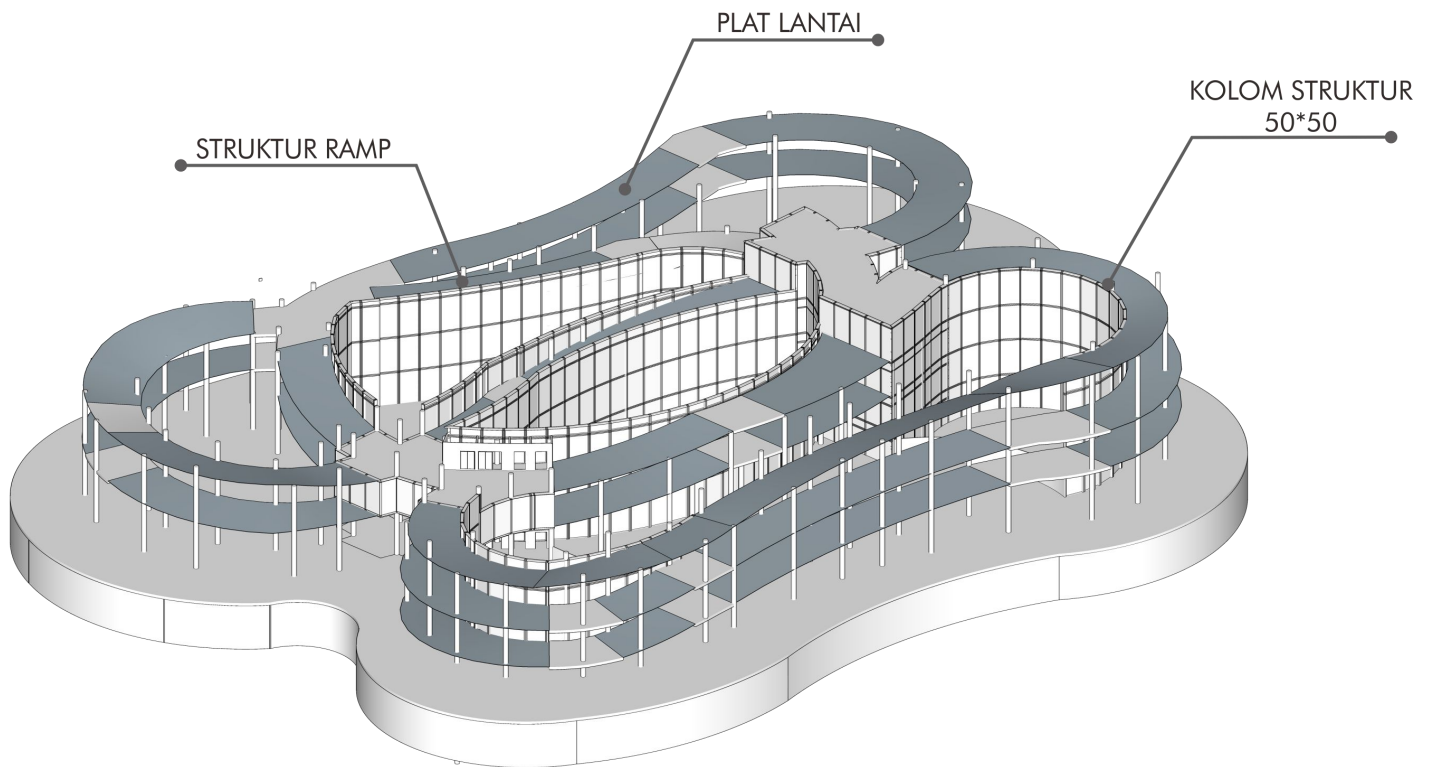


### Keterangan

- |                     |                |                 |
|---------------------|----------------|-----------------|
| ① Pintu Masuk Utama | ⑤ Parking Area | ⑨ Loading Docks |
| ② Drop Off          | ⑥ Parking Area |                 |
| ③ Drop Off          | ⑦ Pintu Keluar |                 |
| ④ Entrance Basement | ⑧ Parkir Truk  |                 |

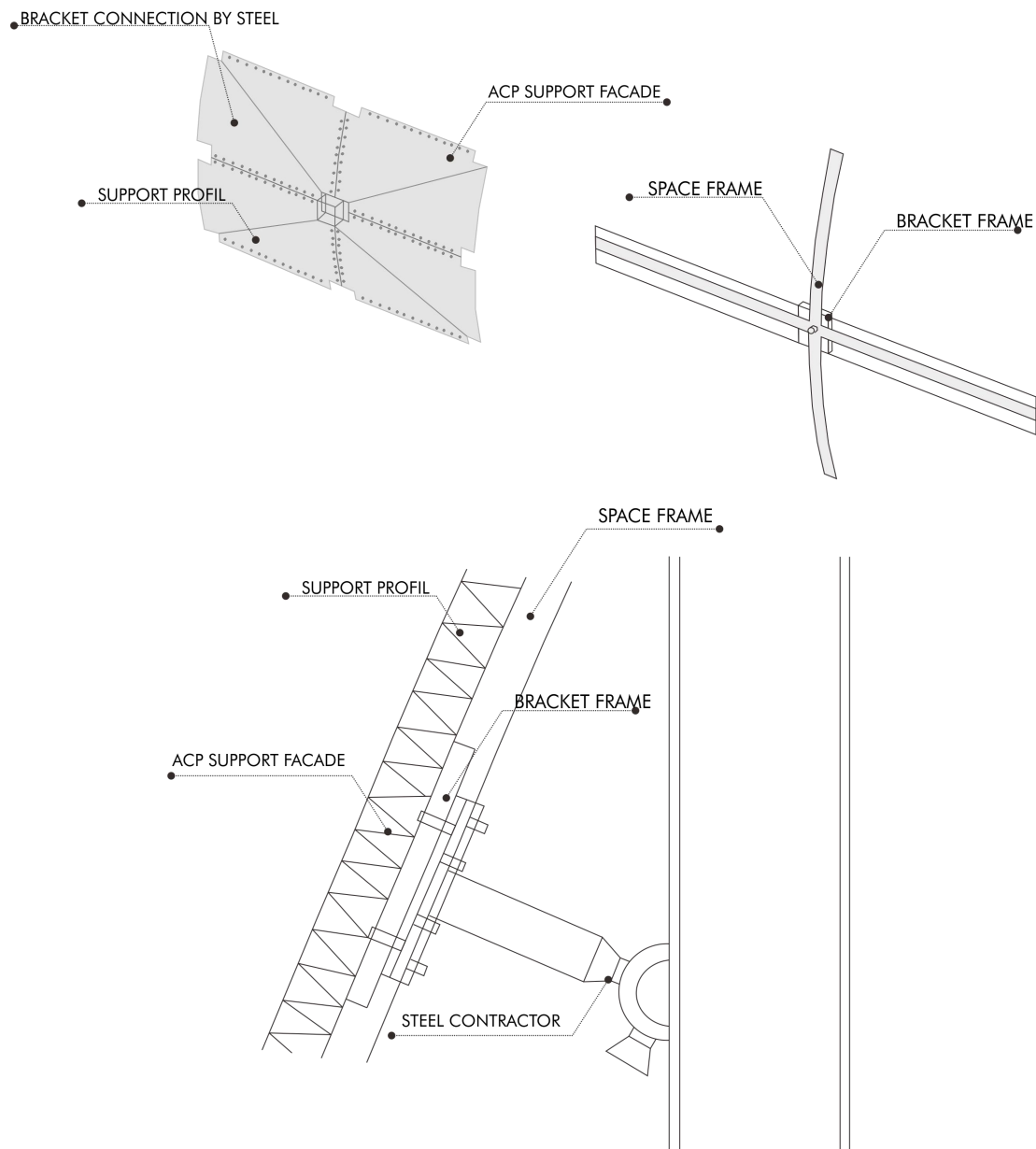
Entrance baru pada pintu masuk bangunan guna pengguna yang akan memasuki kawasan dengan berjalan kaki melalui jalur pedestrian di sisi bangunan. Entrance baru dengan nomor 2 merupakan drop off sekaligus pintu masuk awal pada bangunan.

### 5.3 Struktur Ramp



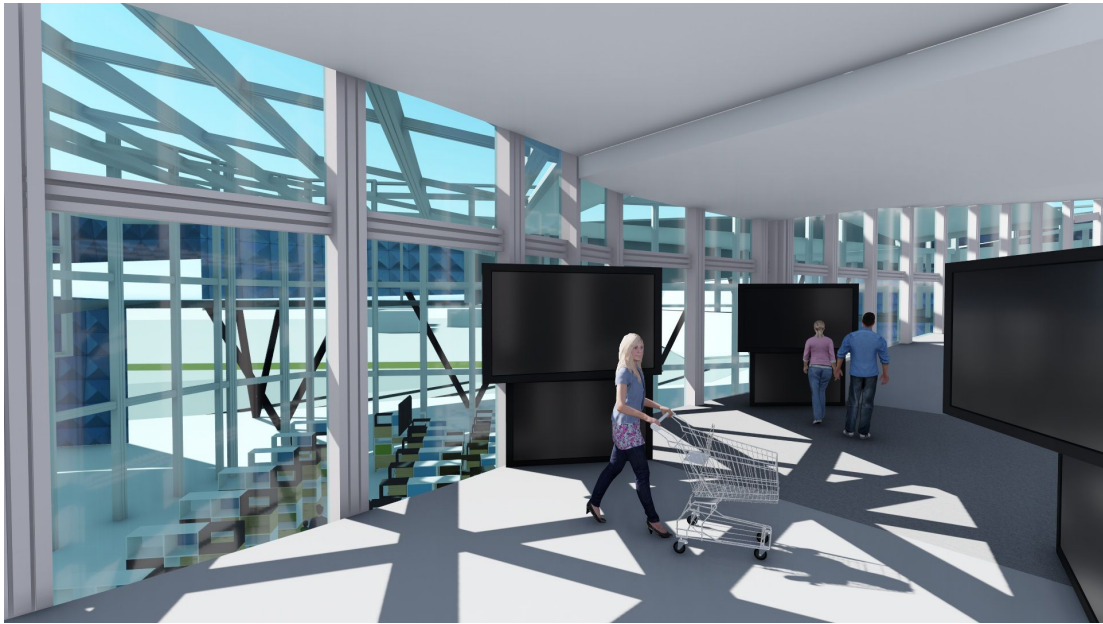
Penggunaan struktur ramp pada keseluruhan bangunan dengan diameter kolom 50 cm dengan jarak masing-masing kolom 5-7 meter. Kemiringan ramp masing masing di keseluruhan bangunan kurang dari 5 % yang diupayakan untuk tercapainya kenyamanan pengguna saat berjalan kaki.

## 5.4 Pemasangan ACP



Metode pemasangan fasad pada kolom struktur dengan stell contractor yang menempel langsung pada kolom struktur.

## 5.5 Rancangan Interior



Perancangan interior untuk display area dengan sistem e-commerce dimana barang diperlihatkan dengan teknologi dan dapat dilihat secara langsung di area warehouse.