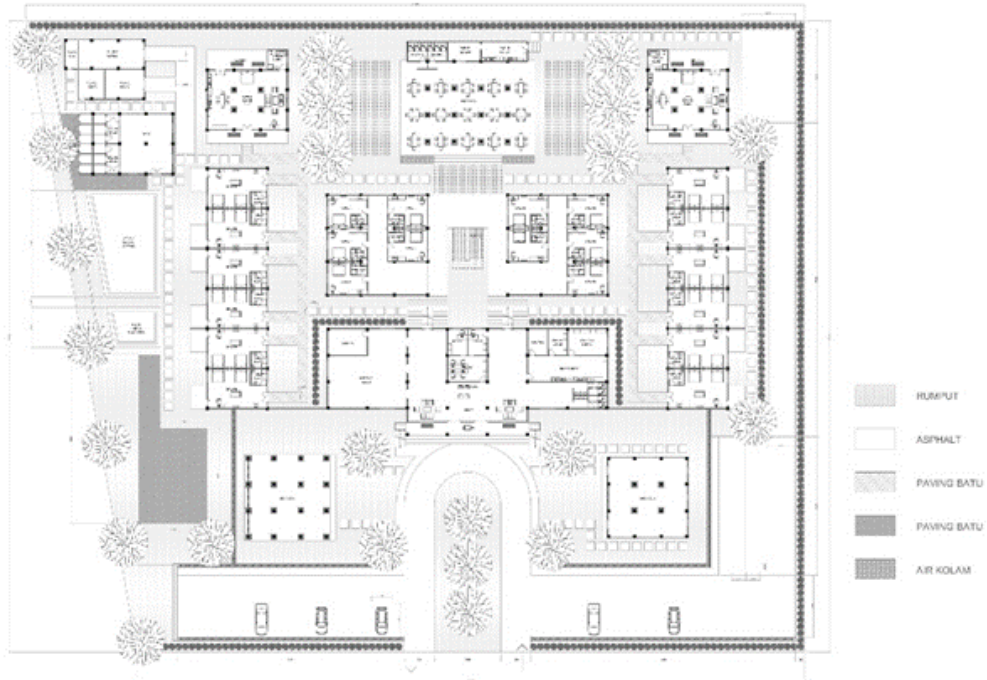
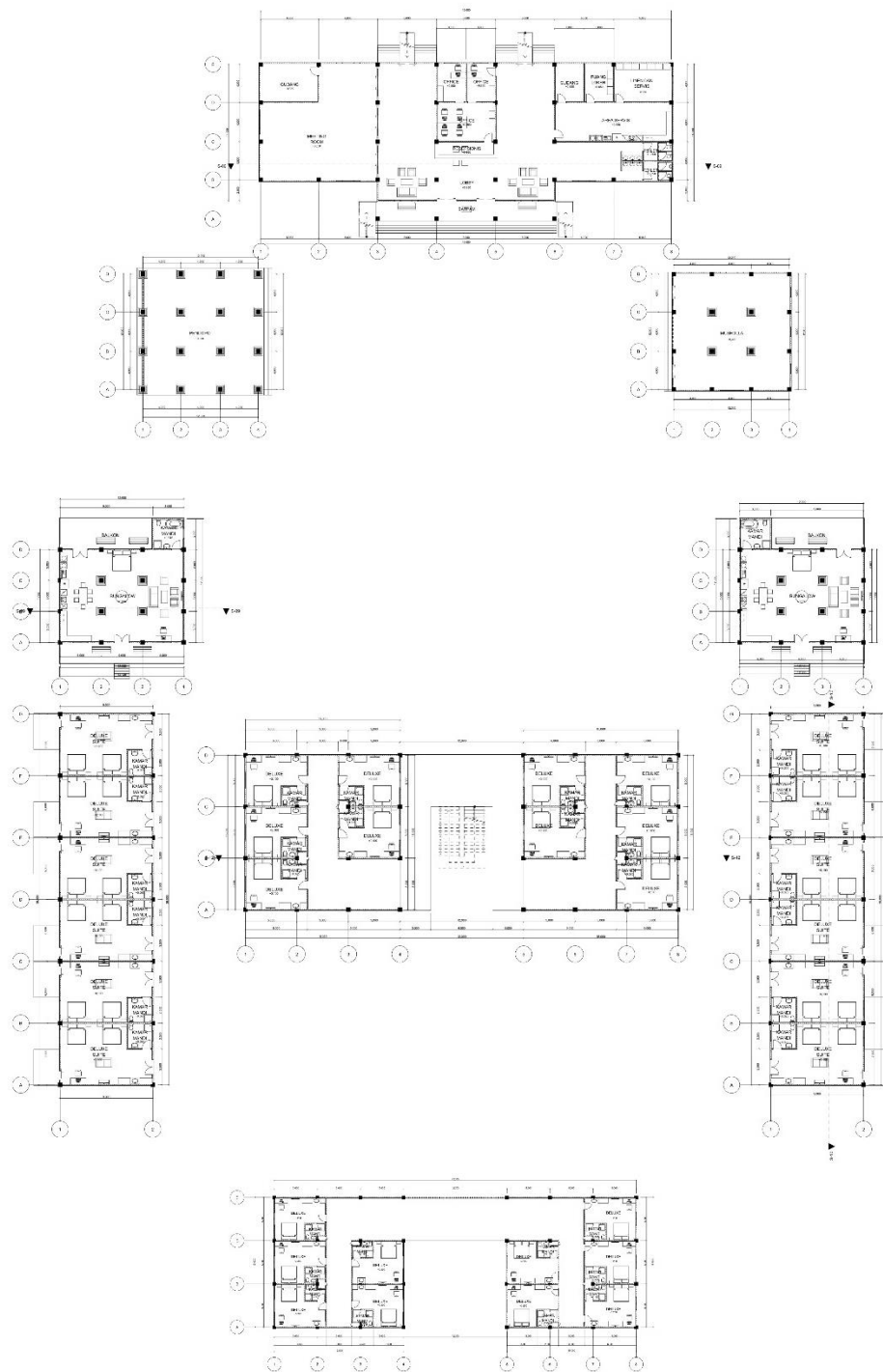


BAGIAN V**HASIL RANCANGAN****5.1. Siteplan****Gambar 5.1 Siteplan**

Sumber: Penulis (2018)

Pada siteplan rancangan ini terlihat bagaimana bentukan tata masa dan sirkulasi. Bisa dilihat pada siteplan bahwa tata masa bangunan ini berbentuk simetris dengan joglo sebagai konsep budaya Yogyakarta. Sirkulasi untuk akses menuju hotel hanya melalui sisi utara.

5.2. Denah

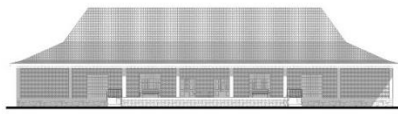


Gambar 5.2 Denah

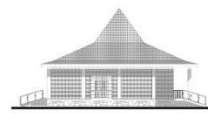
Sumber: Penulis (2018)

Denah kamar pada bangunan ini dibedakan menjadi 3 tipe yang berbeda yakni tipe deluxe, deluxe suite, dan bungalow. Peletakkan kamar-kamar ini juga disesuaikan dengan tingkat privasi. Peletakkan bungalow berada di bagian paling belakang dikarenakan bungalow merupakan kamar dengan tingkatan paling atas.

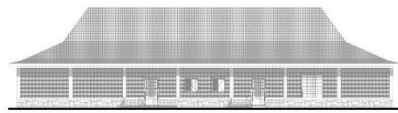
5.3. Tampak



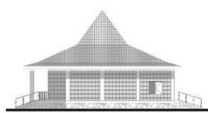
TAMPAK UTARA LOBBY
SKALA 1 : 200



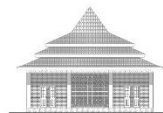
TAMPAK TIMUR LOBBY
SKALA 1 : 200



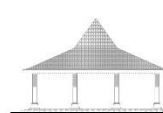
TAMPAK SELATAN LOBBY
SKALA 1 : 200



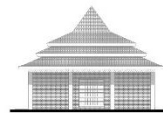
TAMPAK BARAT LOBBY
SKALA 1 : 200



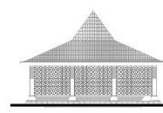
TAMPAK TIMUR MUSHOLLA
SKALA 1 : 200



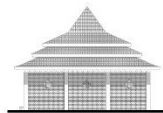
TAMPAK SELATAN PENDOPO
SKALA 1 : 200



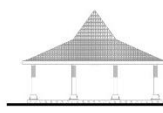
TAMPAK SELATAN MUSHOLLA
SKALA 1 : 200



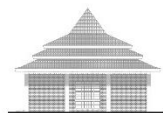
TAMPAK BARAT MUSHOLLA
SKALA 1 : 200



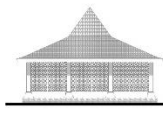
TAMPAK BARAT MUSHOLLA
SKALA 1 : 200



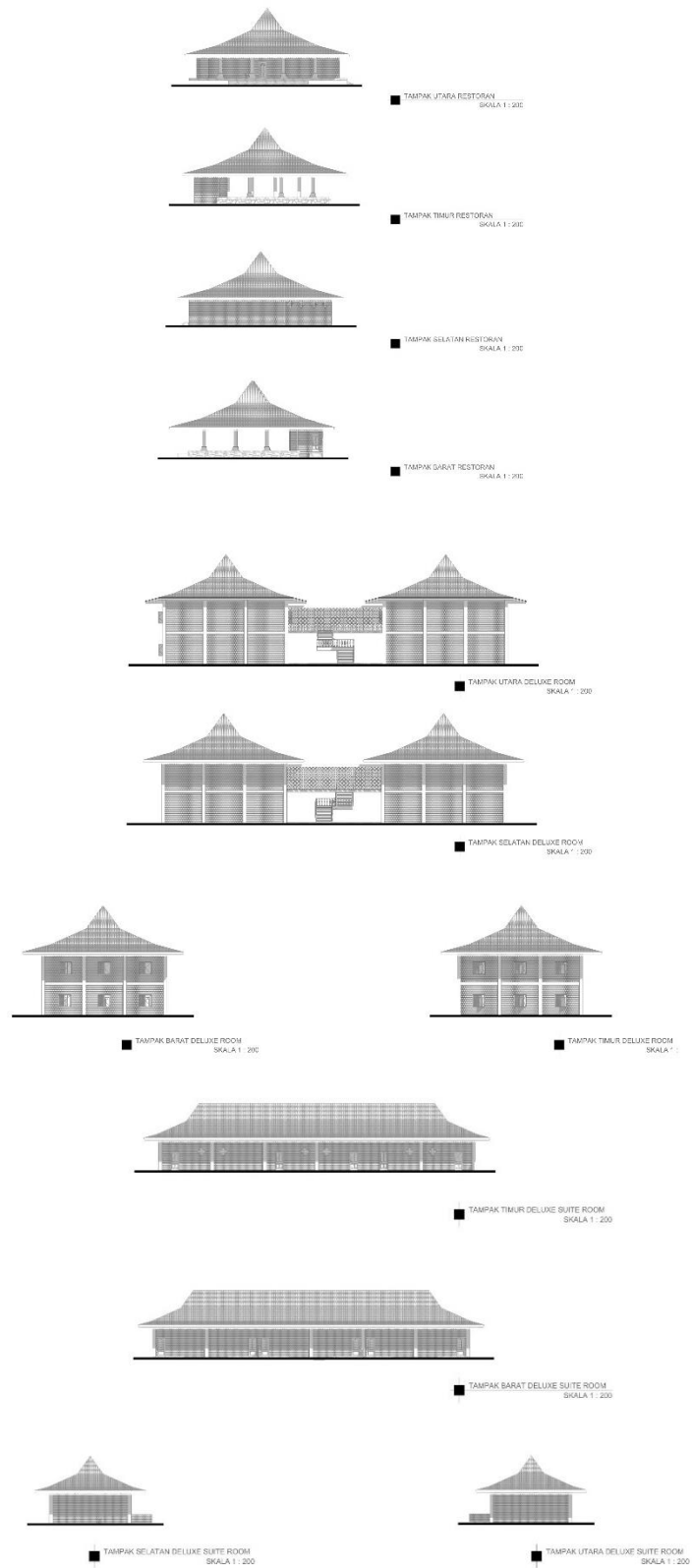
TAMPAK UTARA MUSHOLLA
SKALA 1 : 200



TAMPAK UTARA MUSHOLLA
SKALA 1 : 200



TAMPAK TIMUR MUSHOLLA
SKALA 1 : 200

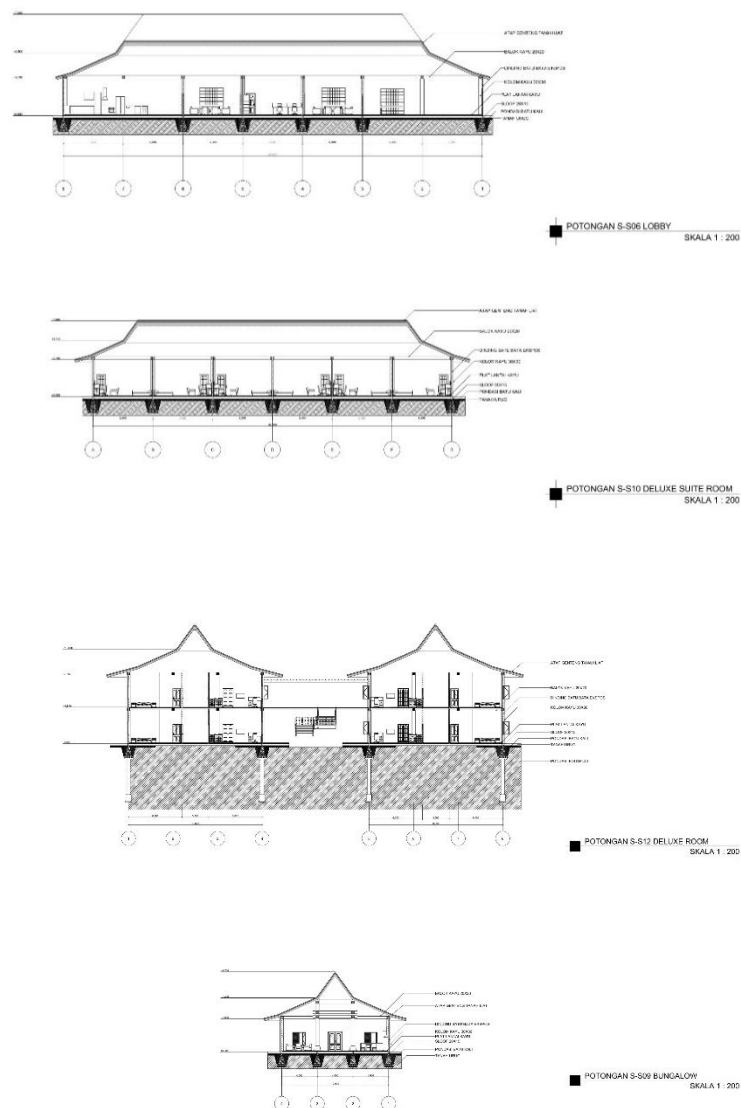


Gambar 5.3 Tampak

Sumber: Penulis (2018)

Tampak dari bangunan ini memperlihatkan bangunan joglo yang mempresentasikan budaya jawa. Selain itu bentuk tata masa bangunan ini simetris sehingga dapat menjadi daya tarik tersendiri dengan adanya perpaduan joglo dan simetrisnya tata masa.

5.4. Potongan

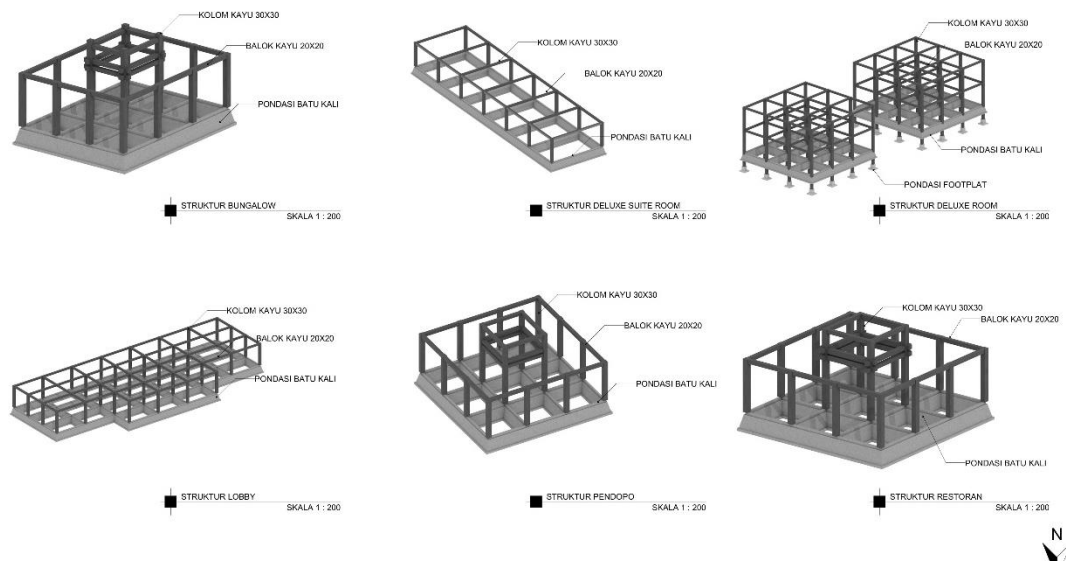


Gambar 5.4 Potongan

Sumber: Penulis (2018)

Potongan pada bangunan ini memperlihatkan bahwa bentuknya dari bangunan ini seperti joglo dan limasan. Pada bangunan ini hanya terdapat satu area yang tingkat dua.

5.5. Struktur



Gambar 5.5 Struktur

Sumber: Penulis (2018)

Struktur dari rancangan ini menggunakan kolom dan balok kayu. Grid struktur yang digunakan pada rancangan ini memiliki dimensi 5meter x 4 meter. Grid tersebut selain dipilih karena menyesuaikan kebutuhan modul unit juga mempertimbangkan dimensi utilitas lainnya.