

BAB IV

METODE PENELITIAN

Hal pokok pada metode penelitian disini adalah menguraikan tata cara penelitian yang dilakukan. Metode penelitian berisikan urutan atau cara pelaksanaan penelitian dalam rangka mencari jawaban atas permasalahan penelitian yang diajukan.

4.1. Populasi dan Sampel

Populasi penelitian ini adalah pekerja bangunan dan pelaksana pada proyek pembangunan tribun timur Stadion Moch Subroto Kota Magelang tahun 2016. Dari populasi tersebut diambil sampel penelitian sebanyak 44 responden yang terdiri dari 40 pekerja dan 4 pelaksana / bas borong.

4.2. Tempat

Tempat penelitian dilaksanakan pada proyek pembangunan tribun timur Stadion Moch Subroto Kota Magelang tahun 2016 yang dilaksanakan oleh PT Armada Hada Graha.

4.3. Variabel Penelitian

Variabel penelitian ini adalah :

- a. Kecelakaan kerja (variabel Y)
- b. Ketersediaan Alat Pelindung Diri (variabel X1)
- c. Pengetahuan pekerja tentang Alat Pelindung Diri (variabel X2)
- d. Sikap pekerja terhadap penggunaan Alat Pelindung Diri (variabel X3)
- e. Pengawasan terhadap penggunaan Alat Pelindung Diri (variabel X4)

4.4 Aspek Pengukuran

Metode yang digunakan adalah cross sectional, dimana pengambilan data yang menyangkut variabel dependent yaitu kecelakaan kerja dan variabel independen yaitu ketersediaan Alat Pelindung Diri, pengetahuan pekerja tentang Alat Pelindung Diri,

sikap pekerja terhadap penggunaan Alat Pelindung Diri, dan pengawasan Alat Pelindung Diri dilakukan dalam waktu bersamaan.

Semua variabel yang digunakan pada penelitian ini diukur dengan menggunakan Skala Likert. Dalam hal ini penulis berasumsi bahwa skala likert menghasilkan pengukuran variabel dalam Skala Interval (Sakaran: 1992). Ada lima alternatif pengukuran yang digunakan yaitu tipe Skala Likert dengan skor :

5 = Sangat Tahu/Sangat Penting/Sangat Sering/Sangat Besar

4 = Tahu/Penting/Sering/Besar

3 = Kurang Tahu/Kurang Penting/Kadang-kadang/Sedang

2 = Tidak Tahu/Tidak Penting/Jarang/Kecil

1 = Sangat Tidak Tahu/Sangat Tidak Penting /Tidak Pernah/ Sangat Kecil

4.5. Pelaksanaan Penelitian

Tahapan penelitian terbagi dalam beberapa yaitu :

a. Tahap Pengumpulan Data.

Pada tahapan ini kegiatan yang dilaksanakan adalah mengumpulkan data primer melalui kuesioner yang meliputi variabel dependent yaitu kecelakaan kerja dan variabel independen yaitu ketersediaan Alat Pelindung Diri, pengetahuan pekerja tentang Alat Pelindung Diri, sikap pekerja terhadap penggunaan Alat Pelindung Diri, dan pengawasan Alat Pelindung Diri.

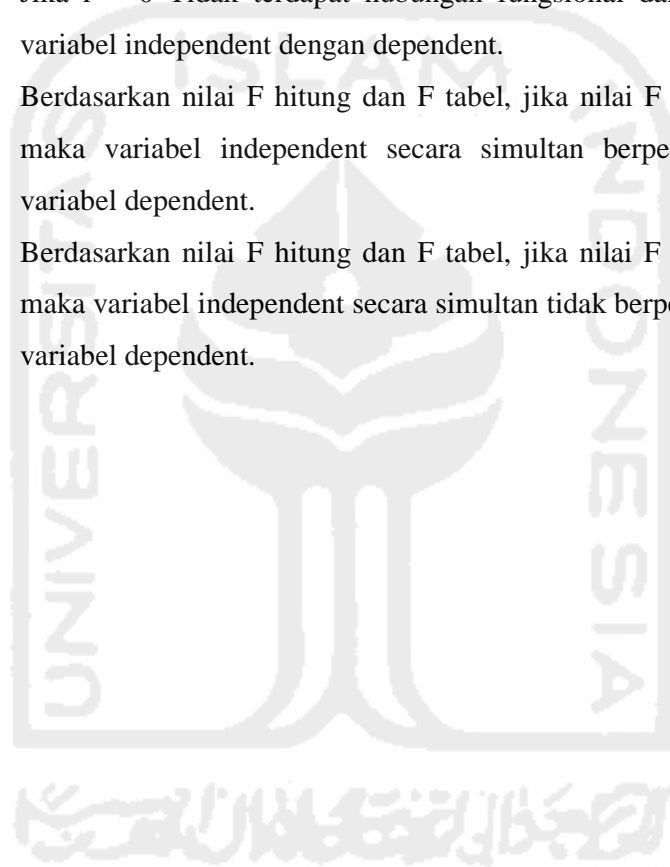
b. Tahap Pengolahan dan Analisa Data

Pengolahan data disesuaikan dengan tujuan penelitian yaitu sebagai berikut :

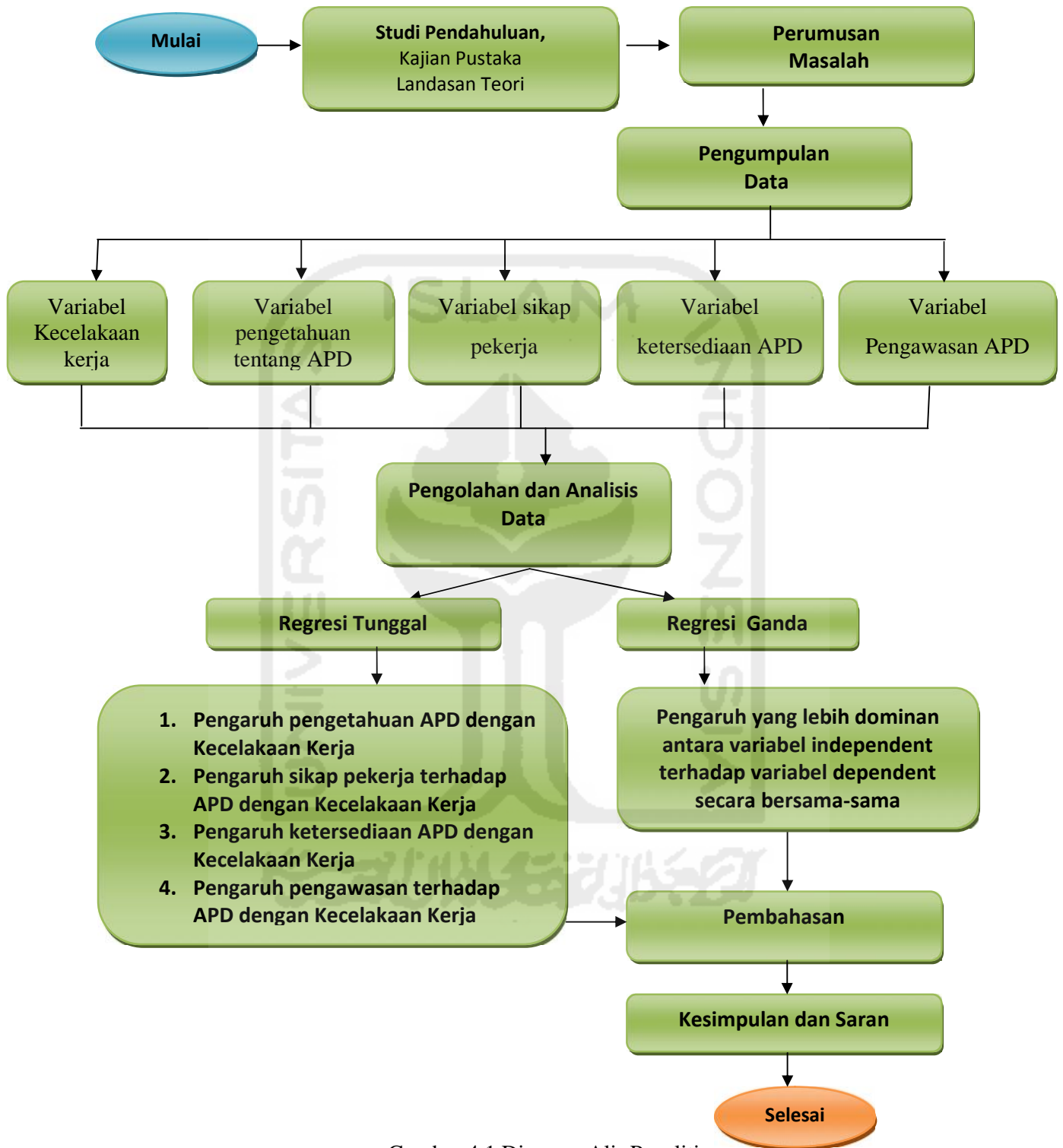
1. Untuk mengetahui pengaruh ketersediaan alat pelindung diri (X1) terhadap kecelakaan kerja (Y)
 - Diolah dan dianalisis menggunakan analisis **regresi tunggal**.
 - Nilai scoring dari variabel X1 dan Y dimasukkan ke program SPSS.
 - Jika $r \neq 0$ Terdapat hubungan fungsional dan signifikan antara variabel X1 dengan Y.
 - Jika $r = 0$ Tidak terdapat hubungan fungsional dan signifikan antara variabel X1 dengan Y.

2. Untuk mengetahui pengaruh pengetahuan pekerja tentang penggunaan alat pelindung diri (X2) terhadap kecelakaan kerja (Y)
 - Diolah dan dianalisis menggunakan analisis **regresi tunggal**.
 - Nilai scoring dari variabel X2 dan Y dimasukkan ke program SPSS.
 - Jika $r \neq 0$ Terdapat hubungan fungsional dan signifikan antara variabel X2 dengan Y.
 - Jika $r = 0$ Tidak terdapat hubungan fungsional dan signifikan antara variabel X2 dengan Y.
3. Untuk mengetahui pengaruh sikap pekerja tentang penggunaan alat pelindung diri (X3) terhadap kecelakaan kerja (Y)
 - Diolah dan dianalisis menggunakan analisis **regresi tunggal**.
 - Nilai scoring dari variabel X3 dan Y dimasukkan ke program SPSS.
 - Jika $r \neq 0$ Terdapat hubungan fungsional dan signifikan antara variabel X3 dengan Y.
 - Jika $r = 0$ Tidak terdapat hubungan fungsional dan signifikan antara variabel X3 dengan Y.
4. Untuk mengetahui pengaruh pengawasan penggunaan alat pelindung diri (X4) terhadap kecelakaan kerja (Y)
 - Diolah dan dianalisis menggunakan analisis **regresi tunggal**.
 - Nilai scoring dari variabel X4 dan Y dimasukkan ke program SPSS.
 - Jika $r \neq 0$ Terdapat hubungan fungsional dan signifikan antara variabel X4 dengan Y.
 - Jika $r = 0$ Tidak terdapat hubungan fungsional dan signifikan antara variabel X4 dengan Y.

5. Untuk mengetahui pengaruh antara variabel independent (X1 s.d X4) terhadap variabel dependent (Y) secara bersama-sama
- Diolah dan dianalisis menggunakan analisis **regresi ganda**.
 - Nilai scoring dari variabel X1 s.d X4 dan Y dimasukkan ke program SPSS.
 - Jika $r \neq 0$ Terdapat hubungan fungsional dan signifikan antara variabel independent dengan dependent.
 - Jika $r = 0$ Tidak terdapat hubungan fungsional dan signifikan antara variabel independent dengan dependent.
 - Berdasarkan nilai F hitung dan F tabel, jika nilai F hitung $>$ F tabel maka variabel independent secara simultan berpengaruh terhadap variabel dependent.
 - Berdasarkan nilai F hitung dan F tabel, jika nilai F hitung $<$ F tabel maka variabel independent secara simultan tidak berpengaruh terhadap variabel dependent.



4.6. Bagan Alir Penelitian



Gambar 4.1 Diagram Alir Penelitian